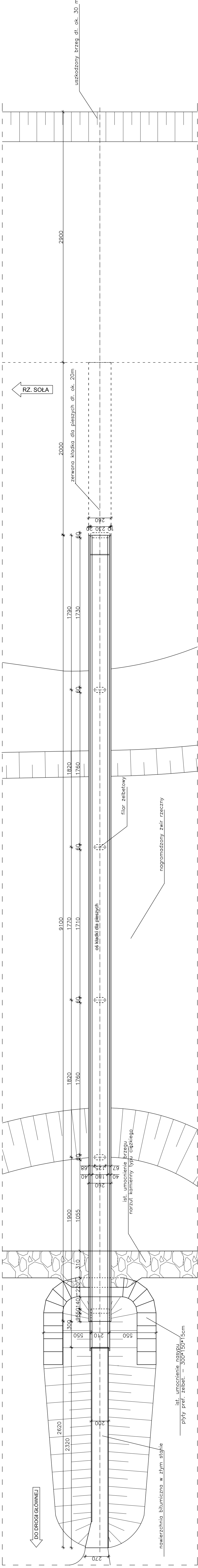


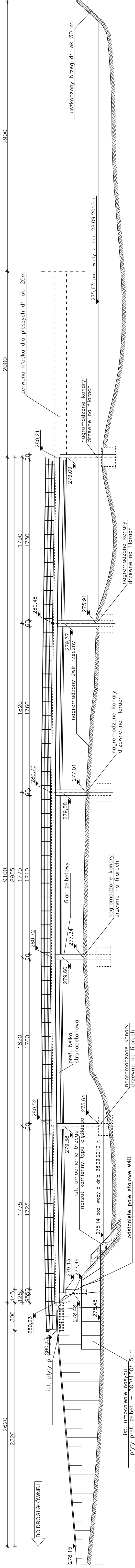
WIDOK Z GÓRY

SKALA 1:200



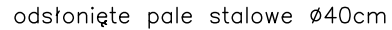
PRZEKRÓJ PODŁUŻNY

SKALA 1:200



Investor	Urząd Gminy Poręba ul. Krakowska 3, 43-353 Poręba	Data	04.2011
Inwestycja	OBUDOWA USZKODZONEGO PRZESŁA W CZASIE POWODZI W 2010 R. ORAZ BUDOWA DŁUGICH PRZESŁ KŁADKI DLA PIESZYCH NAD RZĘKĄ SOŁA W CIĄGU ŚCIEŻKI PIESZEJ W MIEJSCOWOŚCI KOBIERNICE		
Lokalizacja	Kobiernice dz. nr 2252/8		
Projektant	mgr inż. Jerzy Kozłówek		
Sprawdził	mgr inż. Lech Marczysz		
Opracowanie	inż. Jan Sobanicki		
Identyfikacja	Identyfikacja Bogdan		
Skala	1:200	Temat	INWENTARYZACJA – WIDOK Z GÓRY, PRZEKRÓJ PODŁUŻNY
Nr rys.	1		

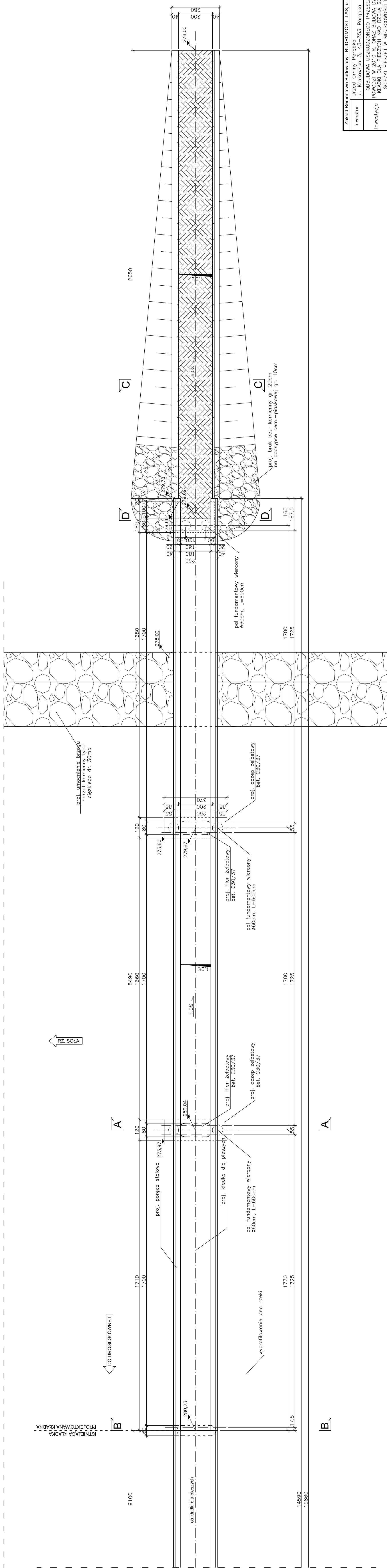
SKALA 1:25



1:25	rysunku	POPRZECZNY	2
------	---------	------------	---

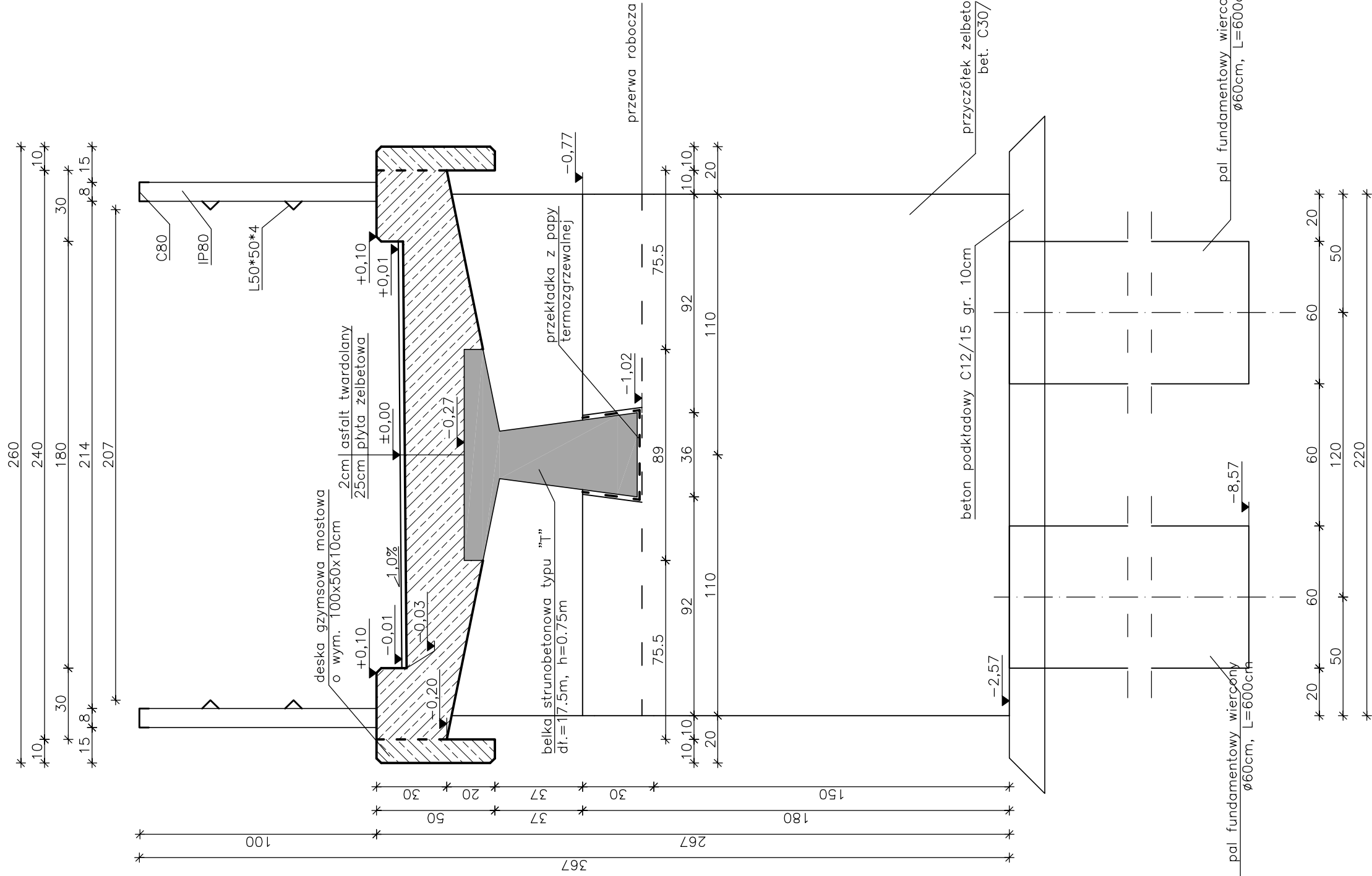
WIDOK Z GÓRY

SKALA 1:100

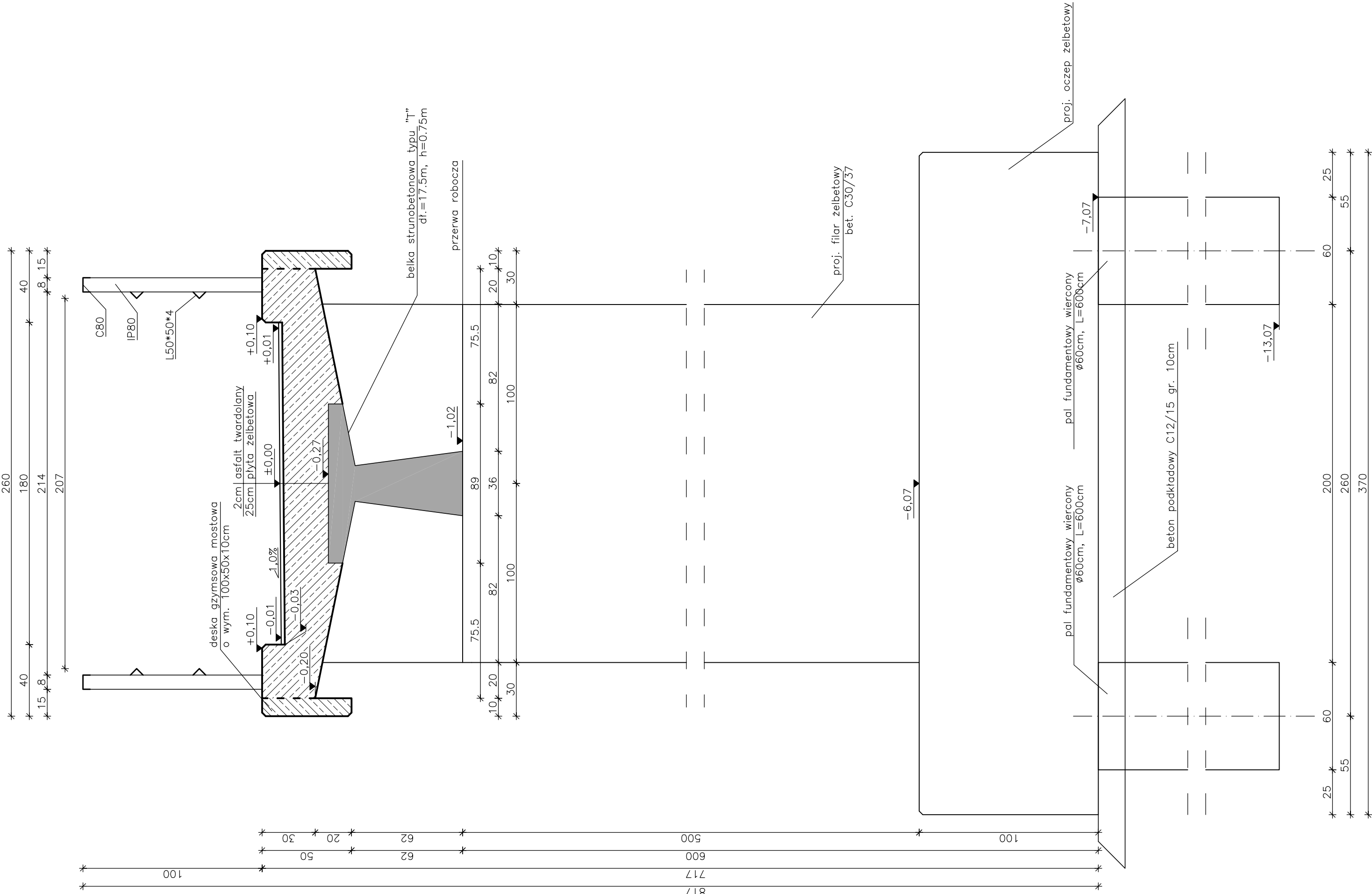


Zakład Remontowo-Budowlany - BUDROMOST LĄS, ul. Zakopalska 64			
Investor	Urząd Gminy Poręba ul. Krakowska 3, 43-353 Poręba	Data	04.2011
inwestycja	OBDOWA USZKODZONE PRZESŁA W CZASIE POWODZI W 2010 R. ORAZ BUDOWA DWOCH PRZESŁEK DLA PIESZYCH NA DZIEŁO SŁA W CIĄGU KŁĘSKI PIESZEJ W MIEJSCOWOŚCI KOBIERNIE		
lokalizacja	Kobiernice dz. nr 252/8		
Projektant	mgr inż. Jerzy Kozielek		
Przebadzili	mgr inż. Lech Marciak		
Przebadzili	inż. Jan Sobaniak		
Przebadzili	Gdańsk Bogdat		
Skala	Temat	Nr rys.	
1:100	rysunku	WIDOK GÓRY	

PRZEKRÓJ D - D

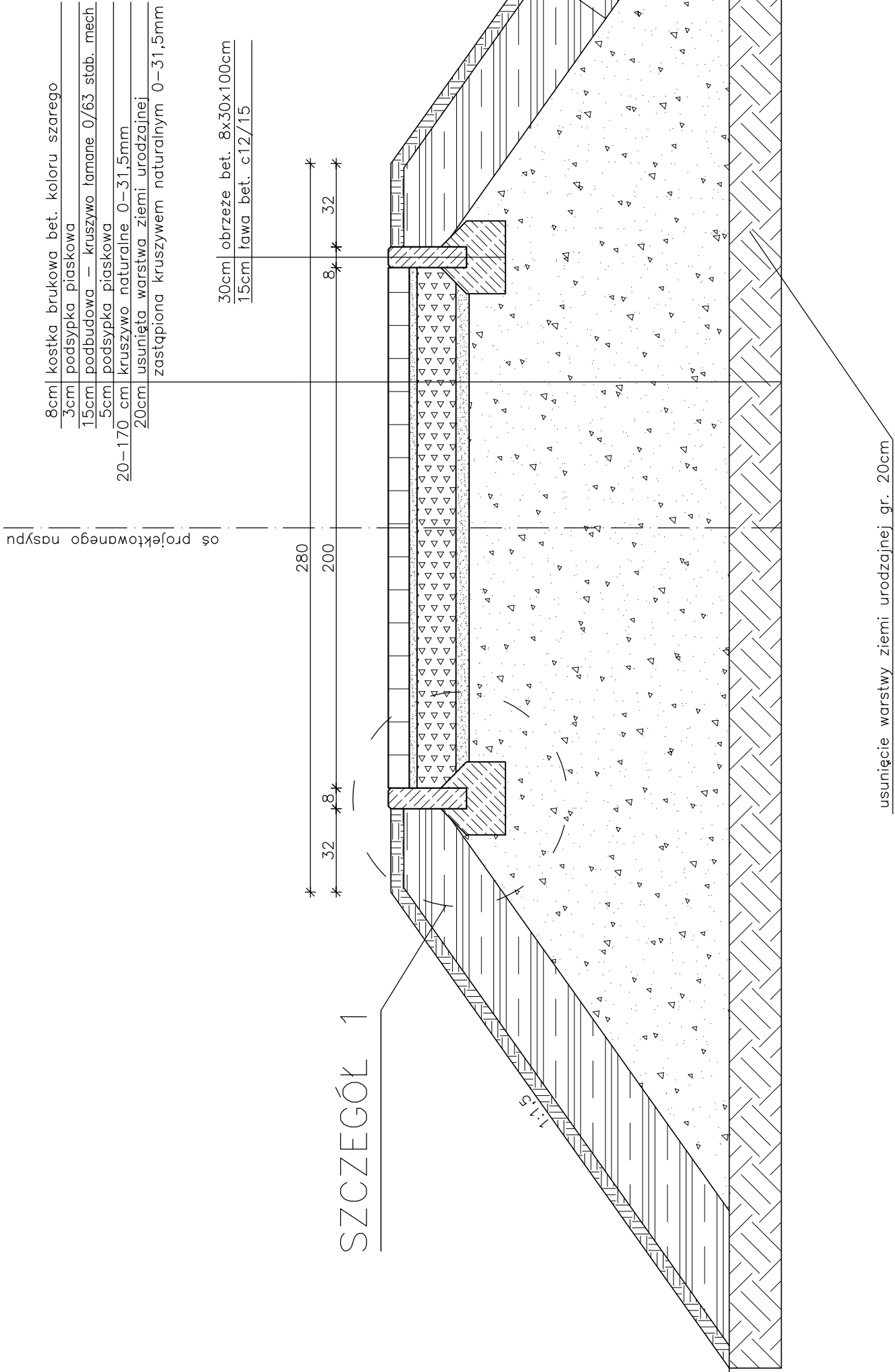
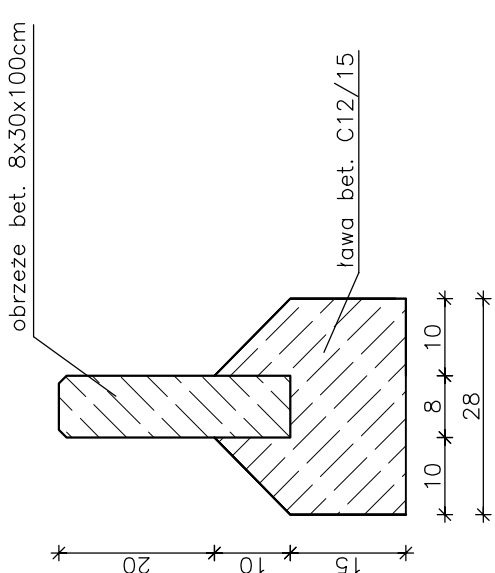


PRZEKRÓJ A - A



PRZEKRÓJ NASYPU
C - C

SZCZEGÓŁ 1
Skala 1:10

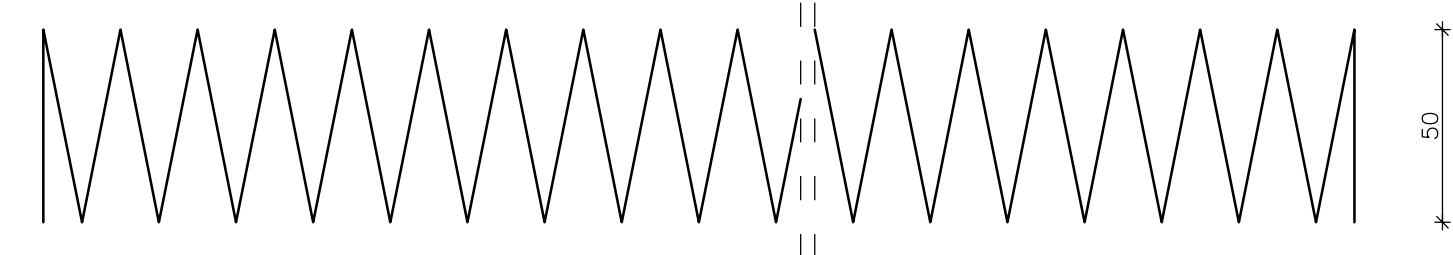


Zakład Remontowo Budowlany - BUDROMOST LAS, ul. Zakopiańska 64			
Inwestor	Urząd Gminy Porąbka ul. Krakowska 3, 43–353 Porąbka	Data	09.2010
Inwestycja	OPINIA STANU TECHNICZNEGO ZERWANEJ KŁADKI DLA PIESZYCH W MIEŚCIACH MAJ, CZERWIEC 2010 R. NAD RZEKĄ SOŁĄ W KOBIERNICACH WRAZ Z KOSZTORYSEM INWESTORSKIM–SZACUNKOWYM I KONSEPCJĄ REMONTU		
Opracowanie	inż. Jan Sobaniak		
	mgr inż. Lech Marcisz		
	Tadeusz Bogdat		
Skala 1:20,1:10	Temat rysunku	PRZEKRÓJ NASYPU	Nr rys. 6

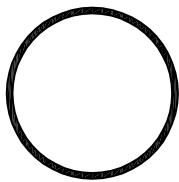
ZBROJENIE PALA

SKALA 1:20

2 1ø8 L=5340cm
skok co 20cm



3 pierścień usztywniający
2ø20 L=140cm



44
(wym.zew.)

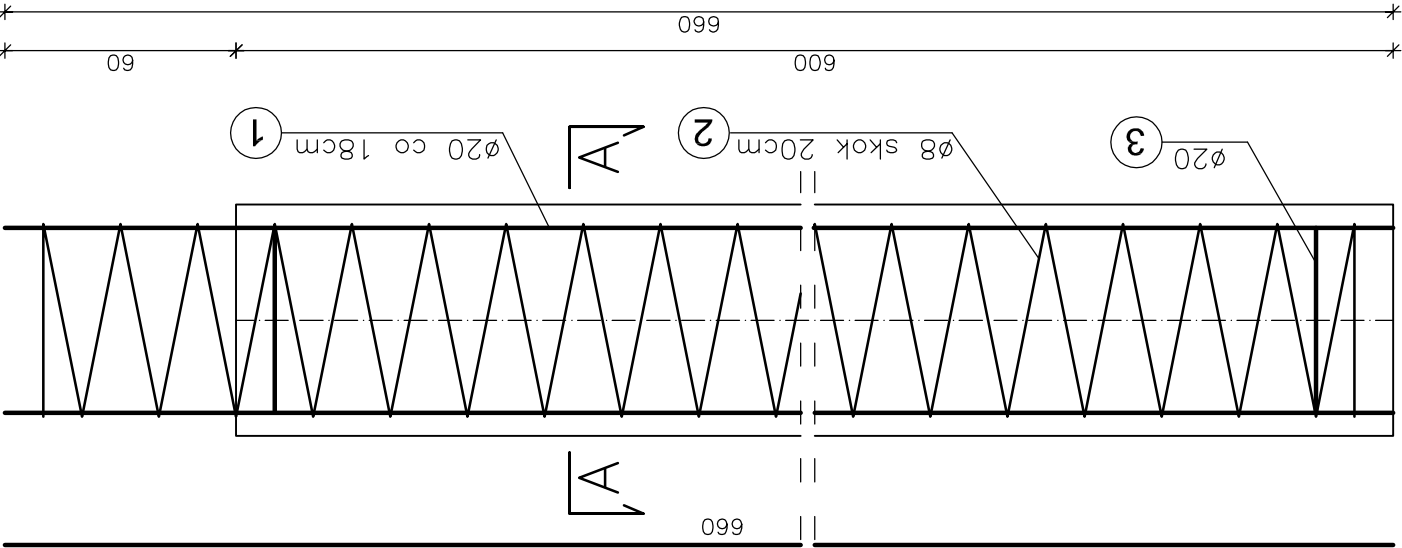
2

ø8 skok 20cm

ZBROJENIE PALA

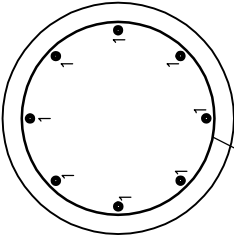
SKALA 1:20

2 1ø8 L=5340cm
skok co 20cm



PRZEKRÓJ

A - A

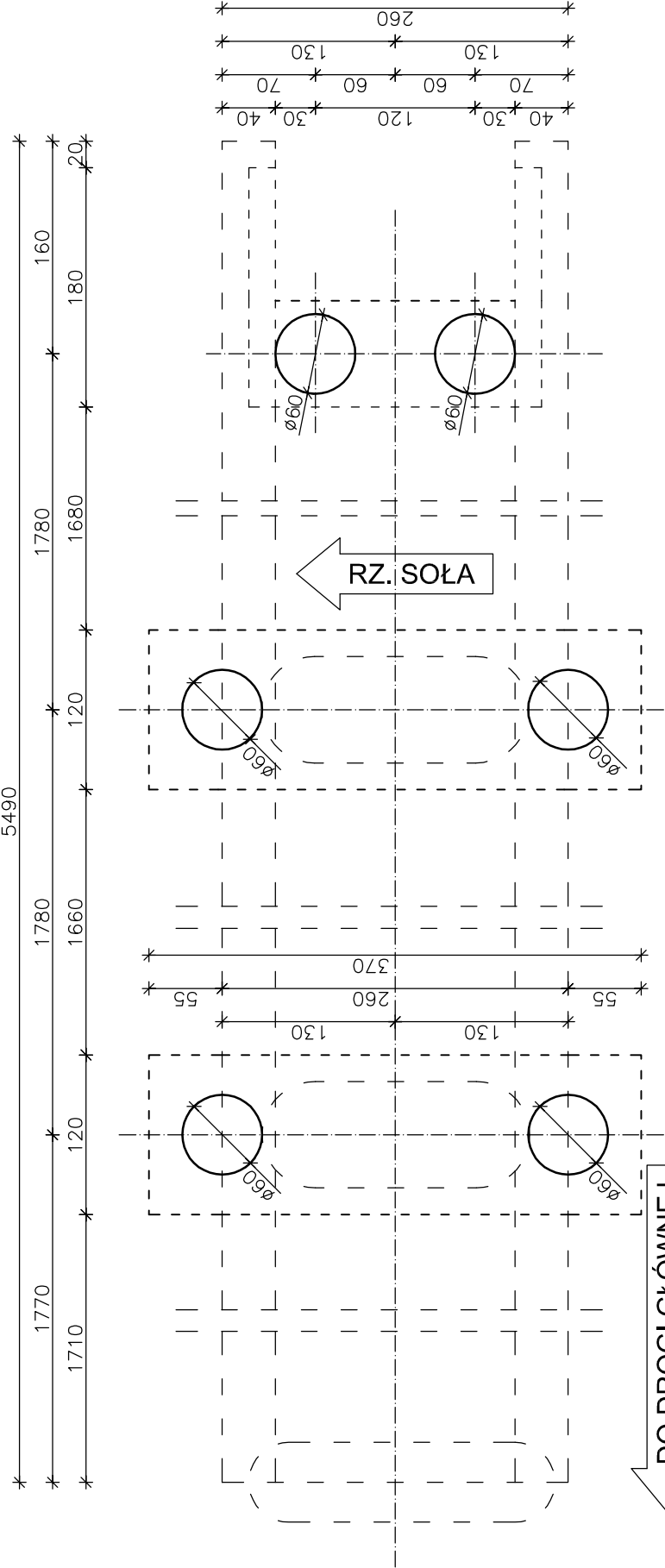


2

ø8 skok 20cm

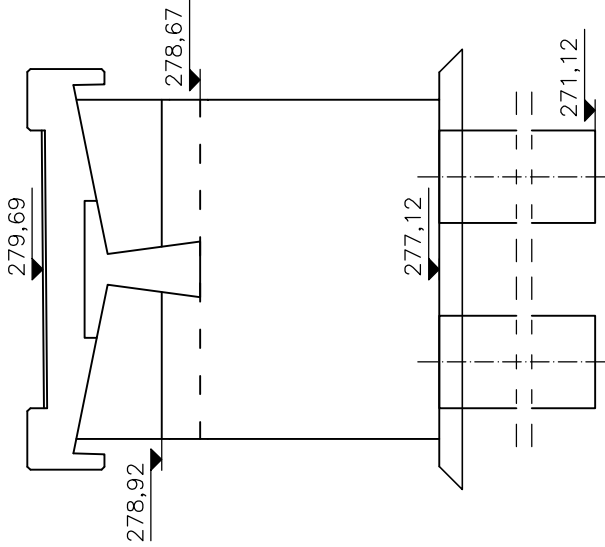
USYTUOWANIE PALI

SKALA 1:50



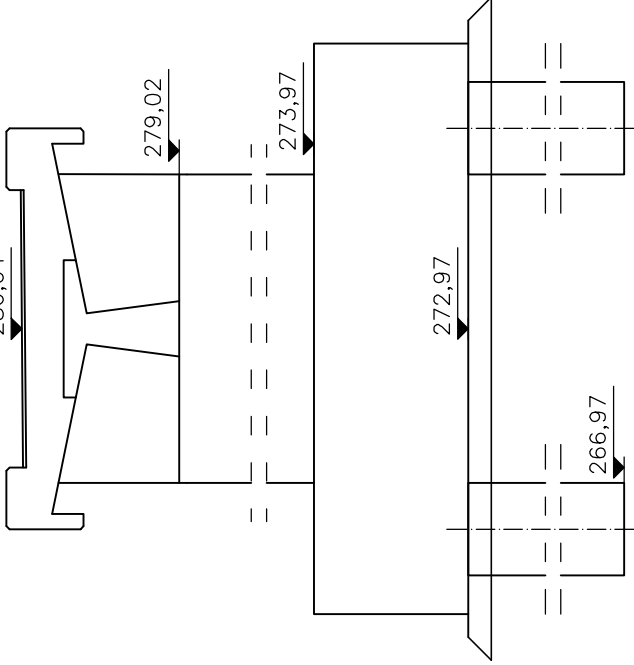
WIDOK PODPORY

(PRZEKRÓJ D-D) SKALA 1:50



WIDOK PODPORY

(PRZEKRÓJ A-A) SKALA 1:50

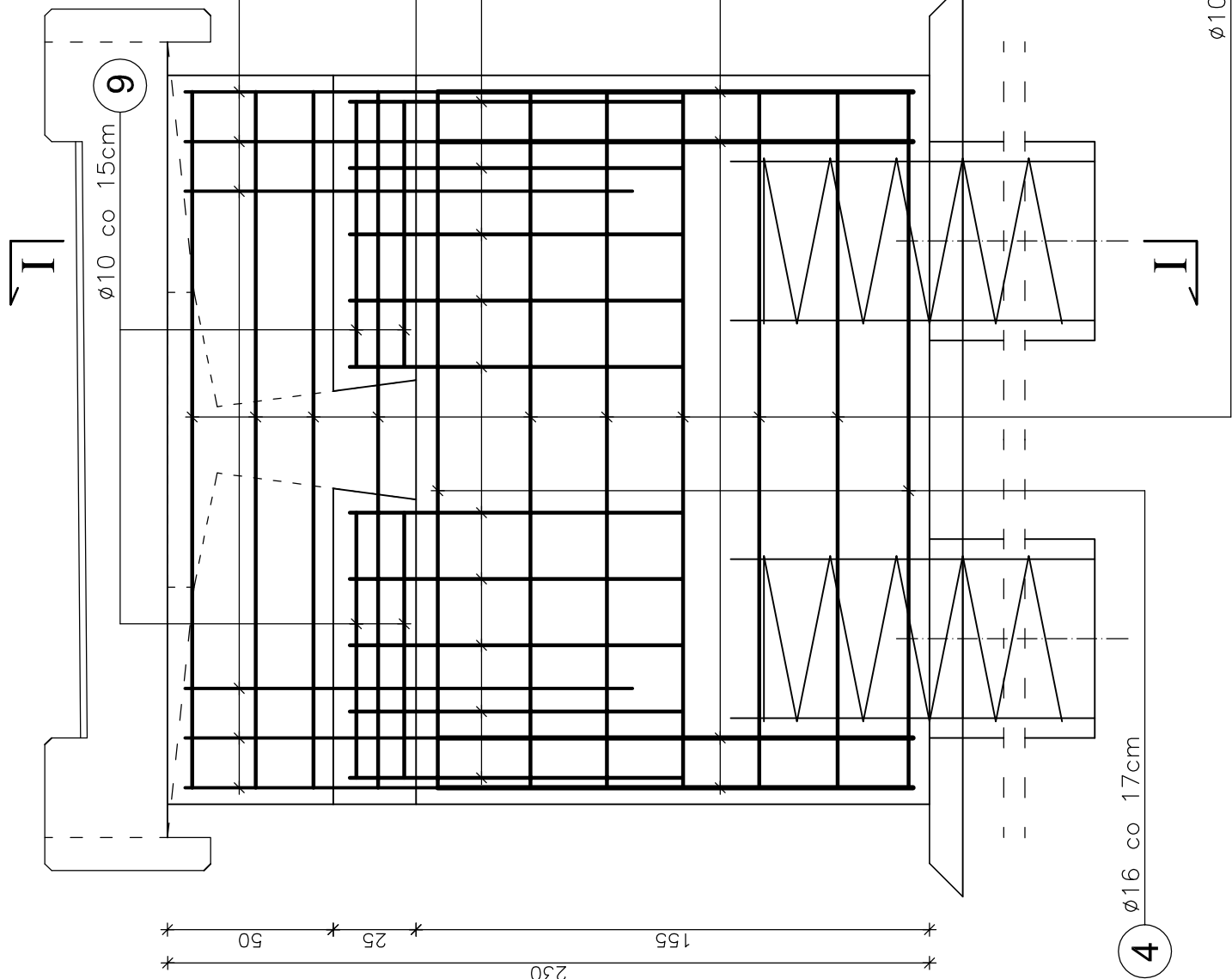


Uwagi:

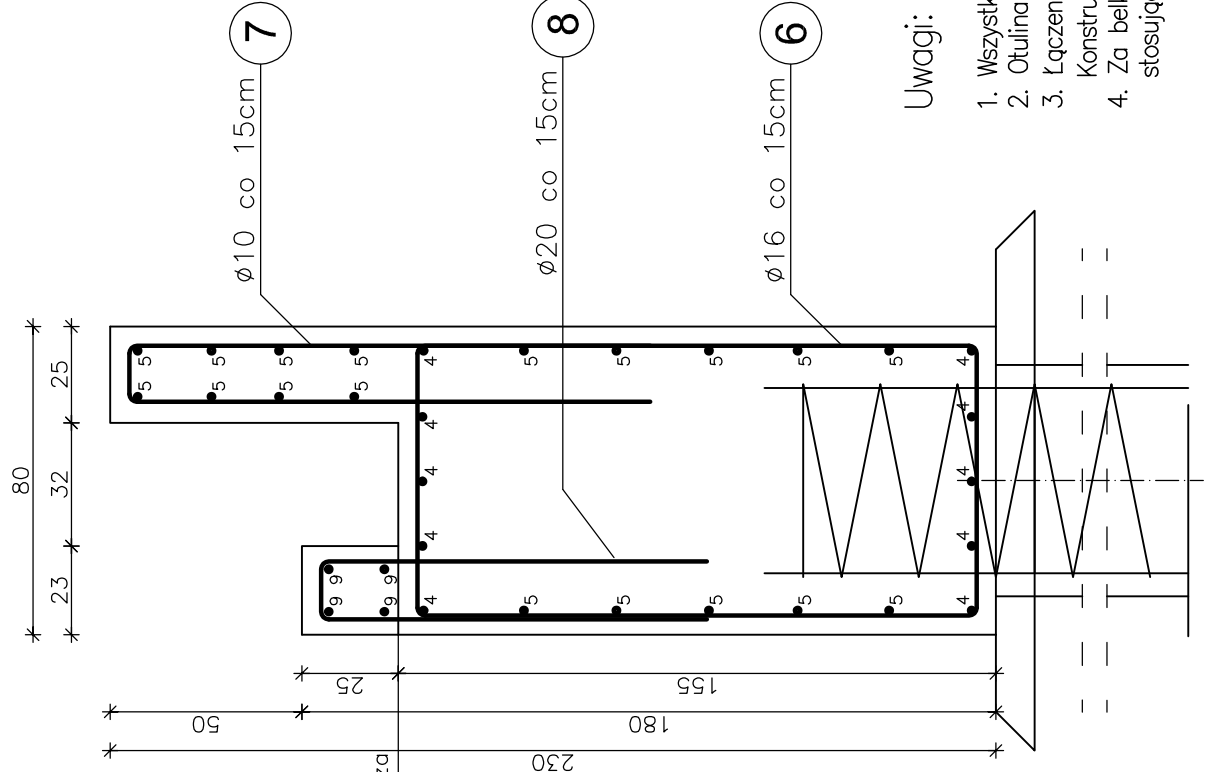
1. Wszystkie wymiary na rysunku podano w cm.
2. Wszystkie prety nr 1 przyspawać do pierścienia usztywniającego nr 3.
3. Łączenie prętów wg PN-91/S-10042 "Obiekty mostowe. Konstrukcje betonowe, żelbetowe i sprężone. Projektowanie".

Zakład Remontowo Budowlany - BUDROMOST LAS, ul. Zakopiańska 64			
Inwestor	Urząd Gminy Porąbka ul. Krakowska 3, 43-353 Porąbka	Data	04.2011
Inwestycja	ODBUDOWA USZKODZONEGO PRZESŁA W CZASIE POWODZI W 2010 R. ORAZ BUDOWA DWÓCH PRZĘSEL KŁADKI DLA PIESZYCH NAD RZEKĄ SOŁĄ W CIĄGU SCIEŻKI PIESZEJ W MIEJSCOWOŚCI KOBIERNICE		
Lokalizacja	Kobiernice dz. nr 2252/8		
Projektant	mgr inż. Jerzy Koziołek		
Sprawdził	mgr inż. Lech Marcisz		
Opracowanie	inż. Jan Sobaniak		
Skala 1:20,1:50	Temat	ZBROJENIE PALA ø60cm	
	rysunku	Nr rys. 7	

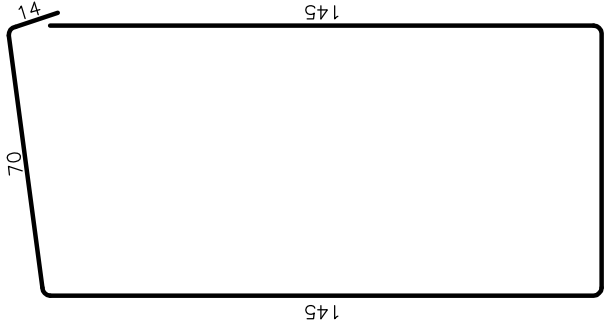
WIDOK PODPORY



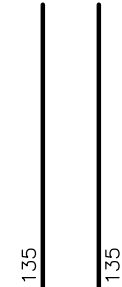
PRZEKRÓJ I - I



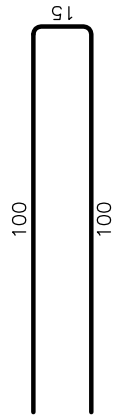
6 15Ø16 L=444cm co 15cm



7 15Ø10 L=285cm co 15cm



8 10Ø20 L=215cm co 20cm



Uwagi:

- 1. Wszystkie wymiary na rysunku podano w cm.
- 2. Otulina 5cm
- 3. Łączenie prętów wg PN-91/S-10042 "Obiekty mostowe. Konstrukcje betonowe, żelbetowe i sprężone. Projektowanie".
- 4. Za belką prefabrykowaną należy wykonać przerwę dyfuzyjną stosując styropian gr. min. 3cm max 5cm.

WYKAZ ZBROJENIA						
Nr	Średnica	Liczba	Longue	Longue générale [m]		
	[mm]	[szt.]	[cm]	Ø10	Ø12	Ø16
ZBROJENIE PRZYZCÓŁKA						
Nazwa el.				Ø20		
4	Ø16	10	210		21,0	
5	Ø10	18	210	37,8		
6	Ø16	15	444		66,6	
7	Ø10	15	185	27,8		
8	Ø20	10	215			21,5
9	Ø12	8	80	6,4		
Longue totale			[m]	72,0	0,0	87,6
Masa jednotkowa			[kg/m]	0,617	0,888	1,580
Masa totale			[kg]	44,4	0,0	138,4
Masa générale			[kg]			235,9
Wykonać x 1			[kg]			235,9
Elemente construites:			Béton:		Stal:	
PRYZCÓŁEK			C25/30		RB500W	
			3,26m³		215,7kg	
BÉTÓN PODKLADÓWY			C12/15			
			0,25m³			
				WYKONAĆ x 1		

4 10Ø16 L=210cm co 17cm

210

5 18Ø10 L=210cm

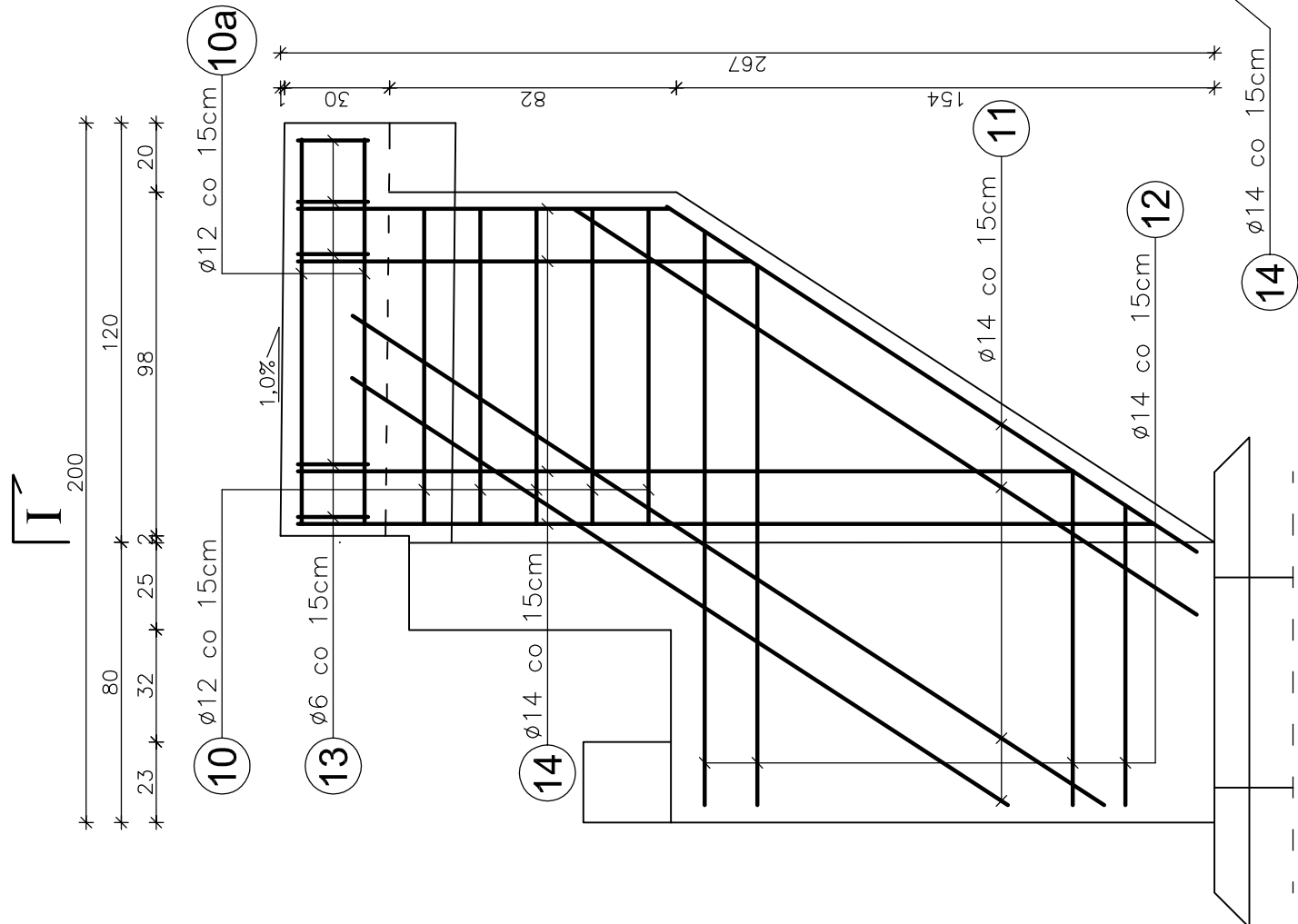
210

9 8Ø12 L=80cm co 15cm

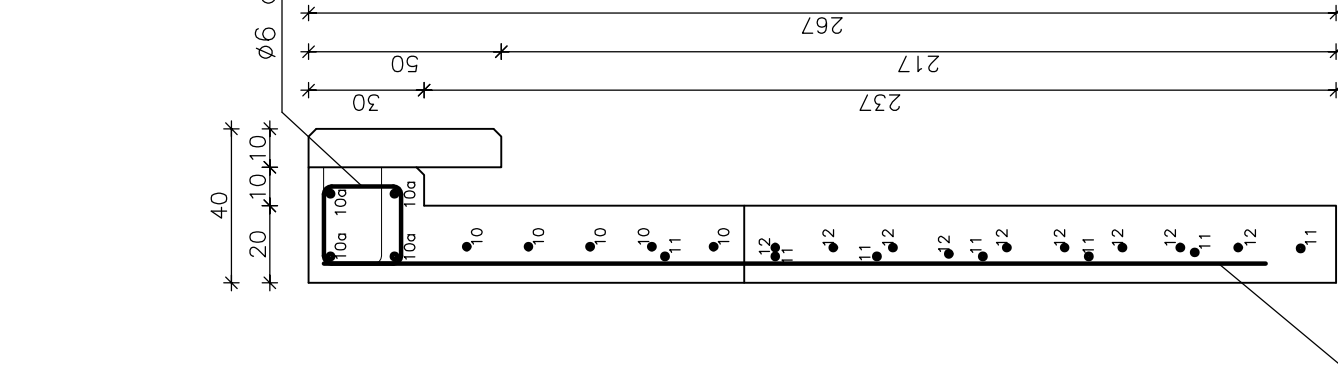
80

Zakład Remontowo Budowlany - BUDROMOST LAS, ul. Zakopiańska 64			
Inwestor	Urząd Gminy Porąbka ul. Krakowska 3, 43-353 Porąbka	Data	04.2011
Inwestycja	ODBUDOWA USZKODZONEGO PRZESŁA W CZASIE POWODZI W 2010 R. ORAZ BUDOWA DWÓCH PRZĘSEL KŁADKI DLA PIESZYCH NAD RZEKĄ SOŁĄ W CIĄGU SCIEŻKI PIESEJ W MIEJSCOWOŚCI KOBIERNICE		
Lokalizacja	Kobiernice dz. nr 2252/8		
Projektant	mgr inż. Jerzy Koziołek		
Sprawdził	mgr inż. Lech Marcisz		
Opracowanie	inż. Jan Sobaniak		
	Tadeusz Bogdat		
Skala	Temat	ZBROJENIE PRZYZCÓŁKA	Nr rys.
1:20	rysunku		8

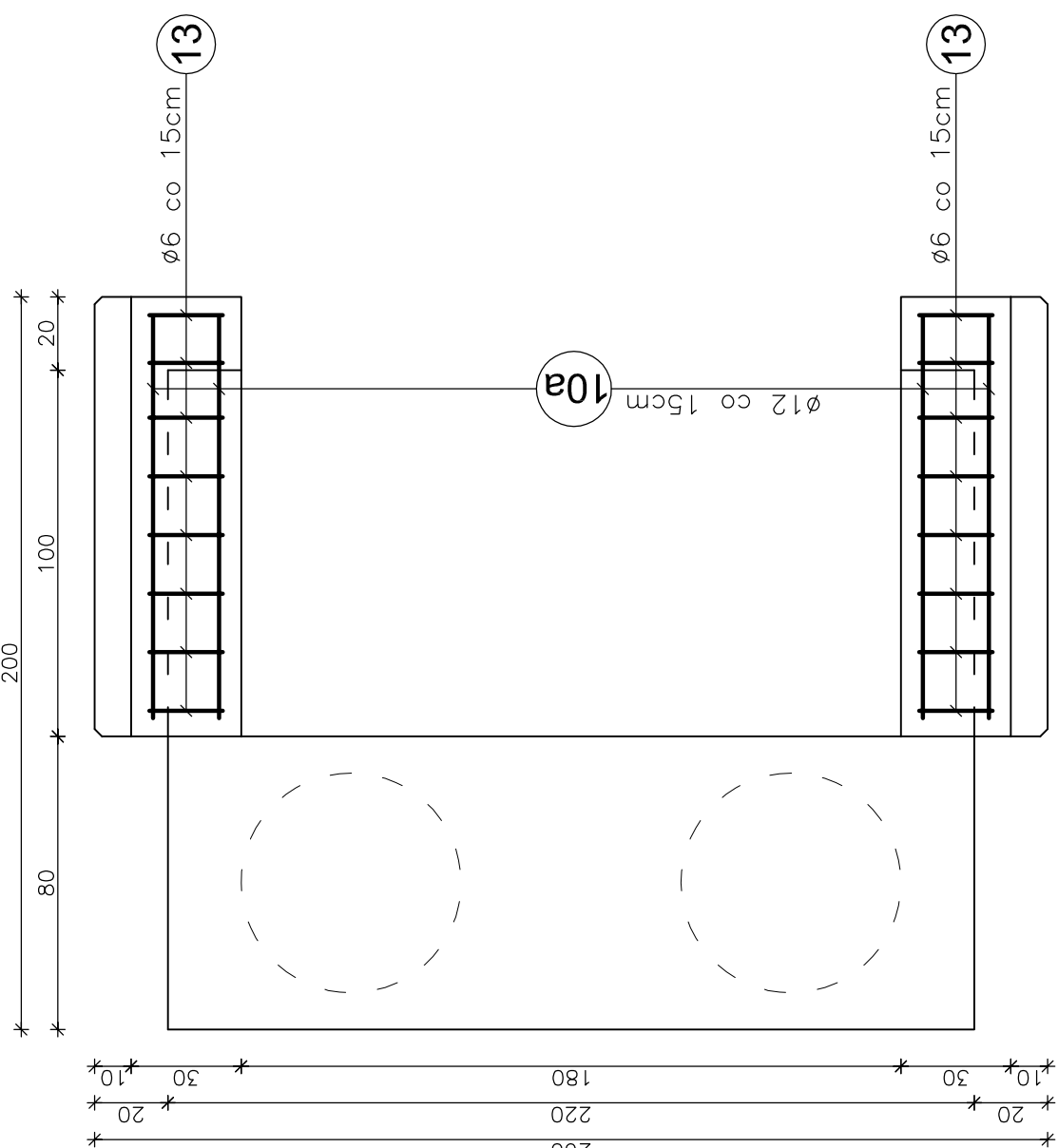
WIDOK Z BOKU



PRZEKRÓJ I - I



WIDOK Z GÓRY



WYKAZ ZBROJENIA						
Nr	Średnica [mm]	Liczba [szt.]	Długość [cm]	Długość ogólna [m]		
				Ø6	Ø12	Ø14
ZBROJENIE SKRZYDEŁKA						
Nazwa el.						
10	Ø12	5	90		4,5	
10a	Ø12	4	110		4,4	
11	Ø14	7	279			19,5
12	Ø14	9	125			11,3
13	Ø6	8	86	6,9		
14	Ø14	7	175			12,3
Długość razem			[m]	6,9	8,9	43,0
Masa jednostkowa			[kg/m]	0,222	0,888	1,210
Masa razem			[kg]	1,5	7,9	52,1
Masa ogólna			[kg]		61,5	0,0
Wykonać x 2						
Element budowlany:			Beton:	Stal:		
SKRZYDEŁKO			C25/30 0,43m3	RB500W 61,5kg		

10 5ø12 L=90 cm co 15cm

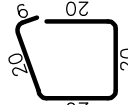
10a 4ø12 L=110 cm co 15cm

11 7ø14 L_{sr}=279 cm co 15cm

12 9ø14 L_{sr}=125 cm co 15cm

14 7ø14 L_{sr}=175 cm co 15cm

13 8ø6 L=86 cm co 15cm



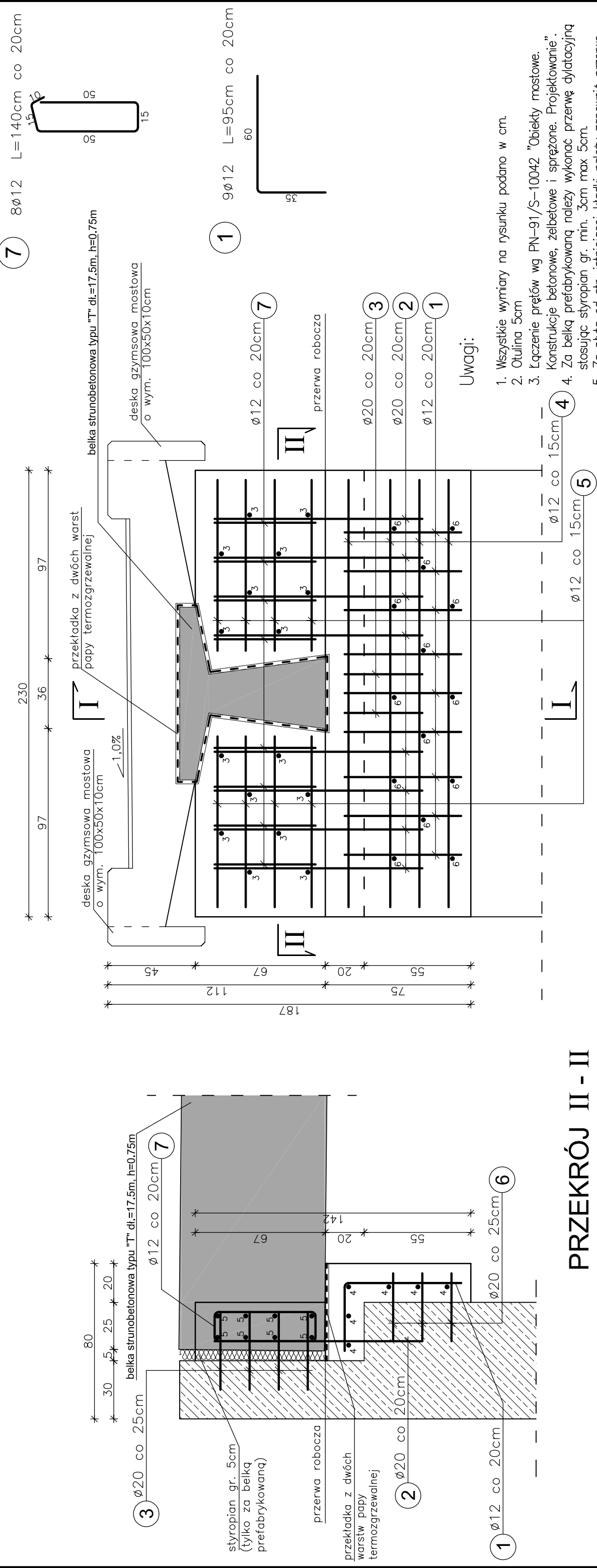
Uwagi:

- Wszystkie wymiary na rysunku podano w cm.
- Otulina 5cm
- Łączenie prętów wg PN-91/S-10042 "Obiekty mostowe. Konstrukcje betonowe, żelbetowe i sprężone. Projektowanie".
- Pręty nr 11 należy dociąć na placu budowy

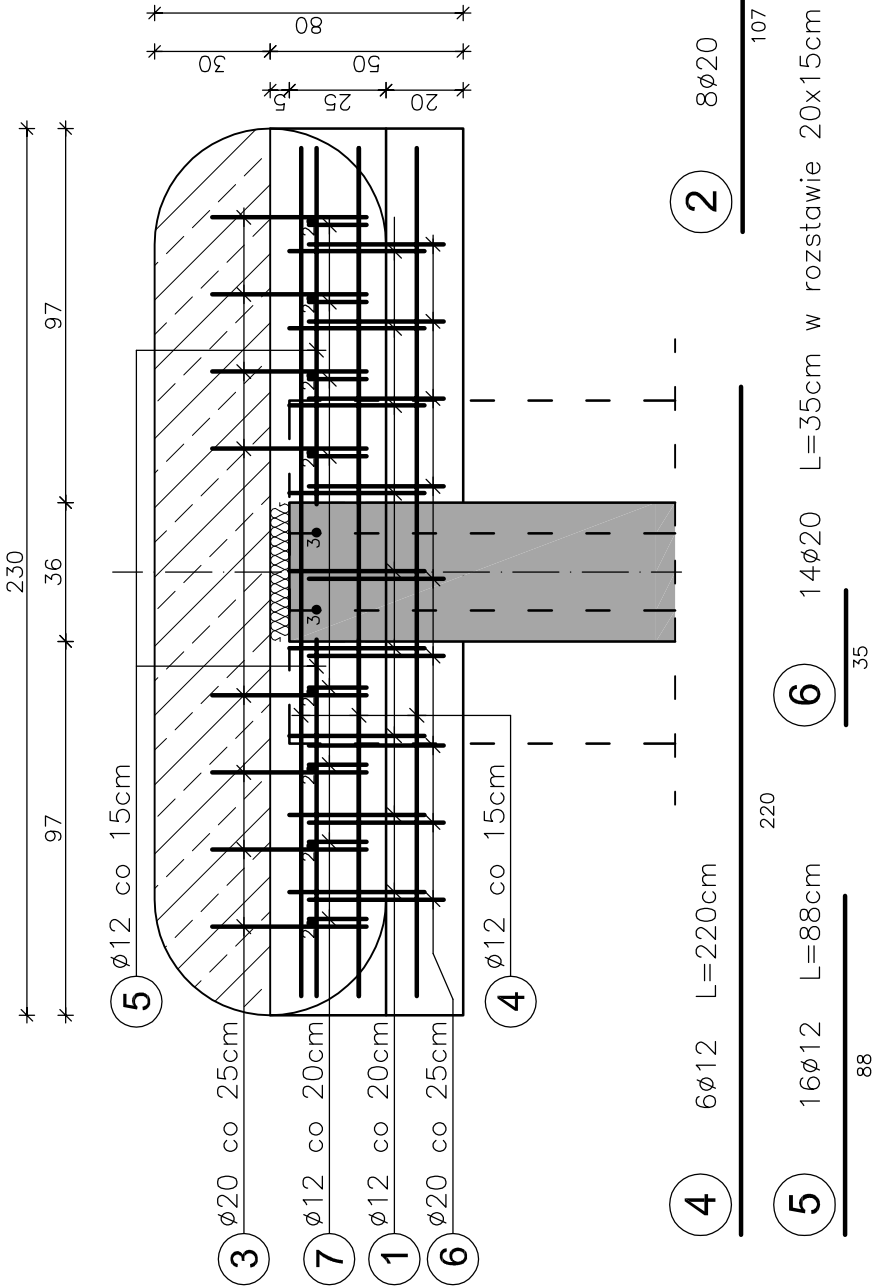
Zakład Remontowo Budowlany - BUDROMOST LAS, ul. Zakopiańska 64		
Inwestor	Urząd Gminy Porąbka ul. Krakowska 3, 43-353 Porąbka	Data 04.2011
Inwestycja	ODBUDOWA USZKODZONEGO PRZESŁA W CZASIE POWODZI W 2010 R. ORAZ BUDOWA DWÓCH PRZESŁ KŁADKI DLA PIESZYCH NAD RZEKĄ SOŁĄ W CIĄGU SCIEŻKI PIESZEJ W MIEJSCOWOŚCI KOBIERNICE	
	Kobiernice dz. nr 2252/8	
	Projektant	mgr inż. Jerzy Koziołek
	Sprawdził	mgr inż. Lech Marcisz
Opracowanie	inż. Jan Sobaniak	
	Tadeusz Bogdat	
Skala 1:20	Temat ZBROJENIE SKRZYDEŁKA	Nr rys. 9

PRZEKRÓJ I - I

PRZEKRÓJ B - B



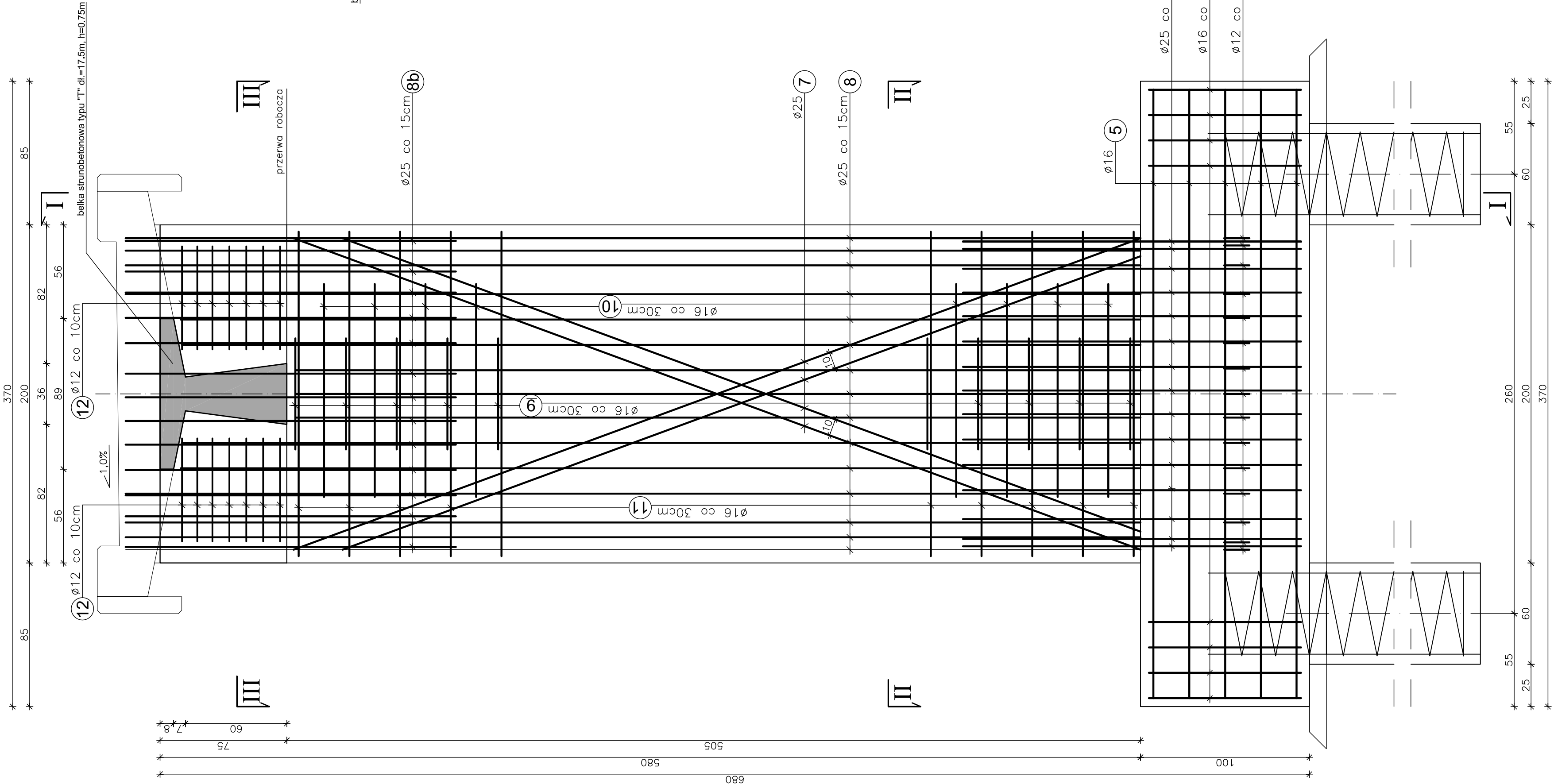
PRZEKRÓJ II - II



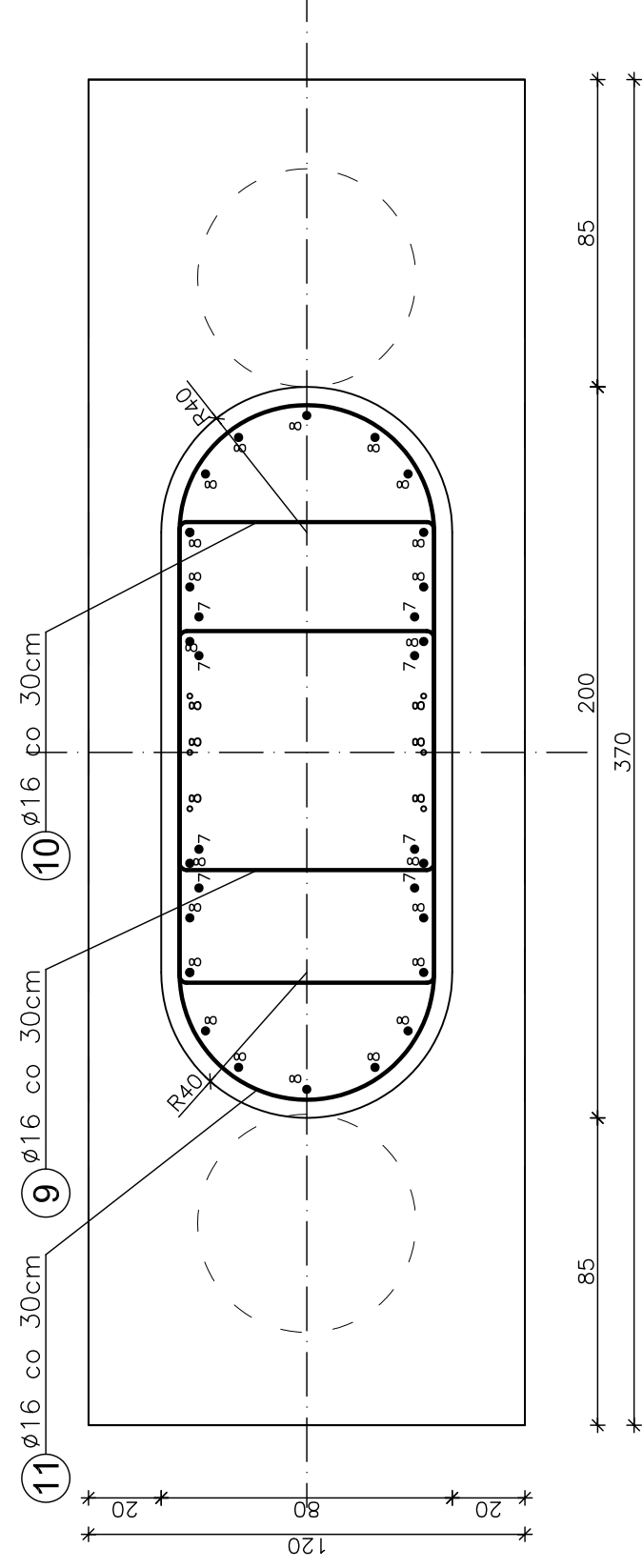
WYKAZ ZBROJENIA						
Nr	Średnica [mm]	Liczba [szt.]	Długość [cm]	Długość ogólna [m]		
				RB 500W		
Nazwa el.		BELKA PODŁOŻYSKOWA				
1	Ø12	9	95		8,6	
2	Ø20	8	107			8,6
3	Ø20	18	40			7,2
4	Ø12	6	220		13,2	
5	Ø12	16	88		14,1	
6	Ø20	14	35			4,9
7	Ø12	8	140		11,2	
Długość razem				[m]	0,0	47,0
Masa jednostkowa				[kg/m]	0,222	0,888
Masa razem				[kg]	0,0	41,8
Masa ogólna				[kg]		92,8
Wykonać x			1	[kg]		92,8
Element budowlany:				Beton:	Stal:	
FILAR				C25/30 0,95m ³	RB500W 73,0kg	

Zakład Remontowo Budowlany - BUDROMOST LAS, ul. Zakopiańska 64			
Inwestor	Urząd Gminy Porąbka ul. Krakowska 3, 43-353 Porąbka	Data	04.2011
Inwestycja	ODBUDOWA USZKODZONEGO PRZESŁA W CZASIE POWODZI W 2010 R. ORAZ BUDOWA DWÓCH PRZĘSEŁ KŁADKI DLA PIESZYCH NAD RZEKĄ SOŁĄ W CIĄGU SIECZKI PIESEJ W MIEJSCOWOŚCI KOBIERNICE		
Lokalizacja	Kobiernice dz. nr 2252/8		
Projektant	mgr inż. Jerzy Koziołek		
Sprawdził	mgr inż. Lech Marcisz		
Opracowanie	inż. Jan Sobaniak		
Skala 1:20	Tadeusz Bogdał	ZBROJENIE BELKI PODŁOŻYSKOWEJ	Nr rys. 10

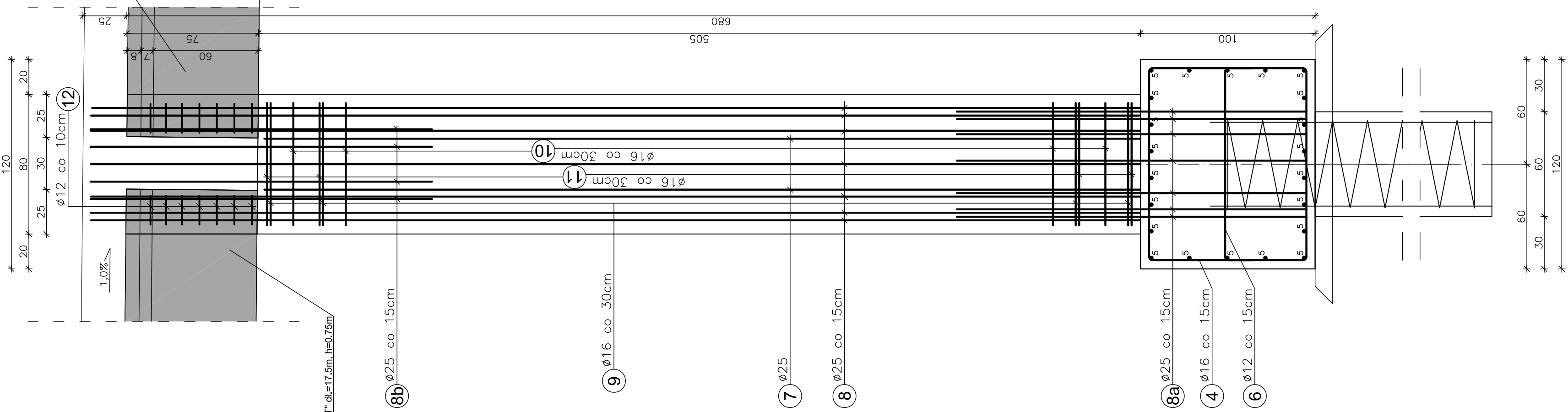
PRZEKRÓJ A - A



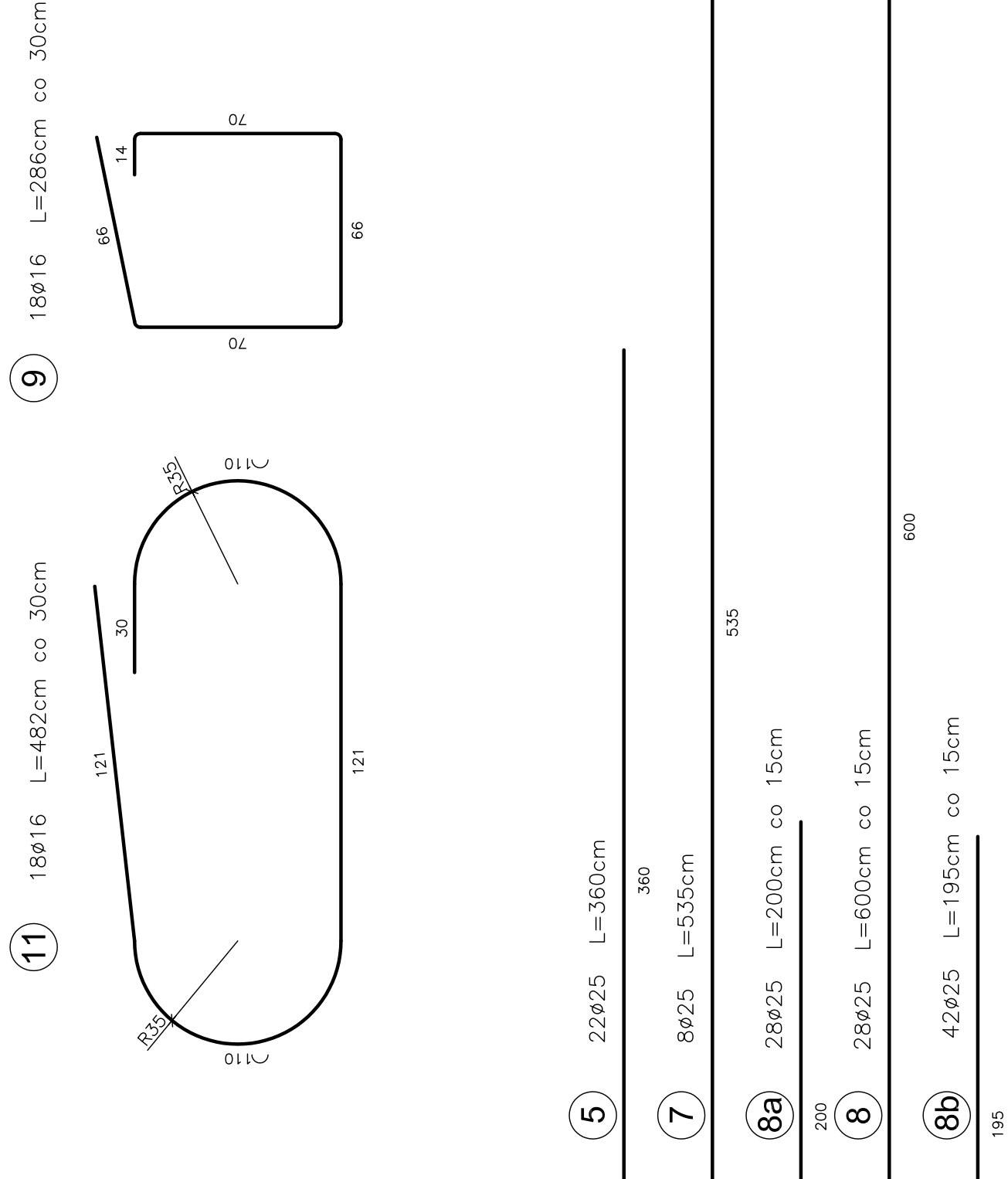
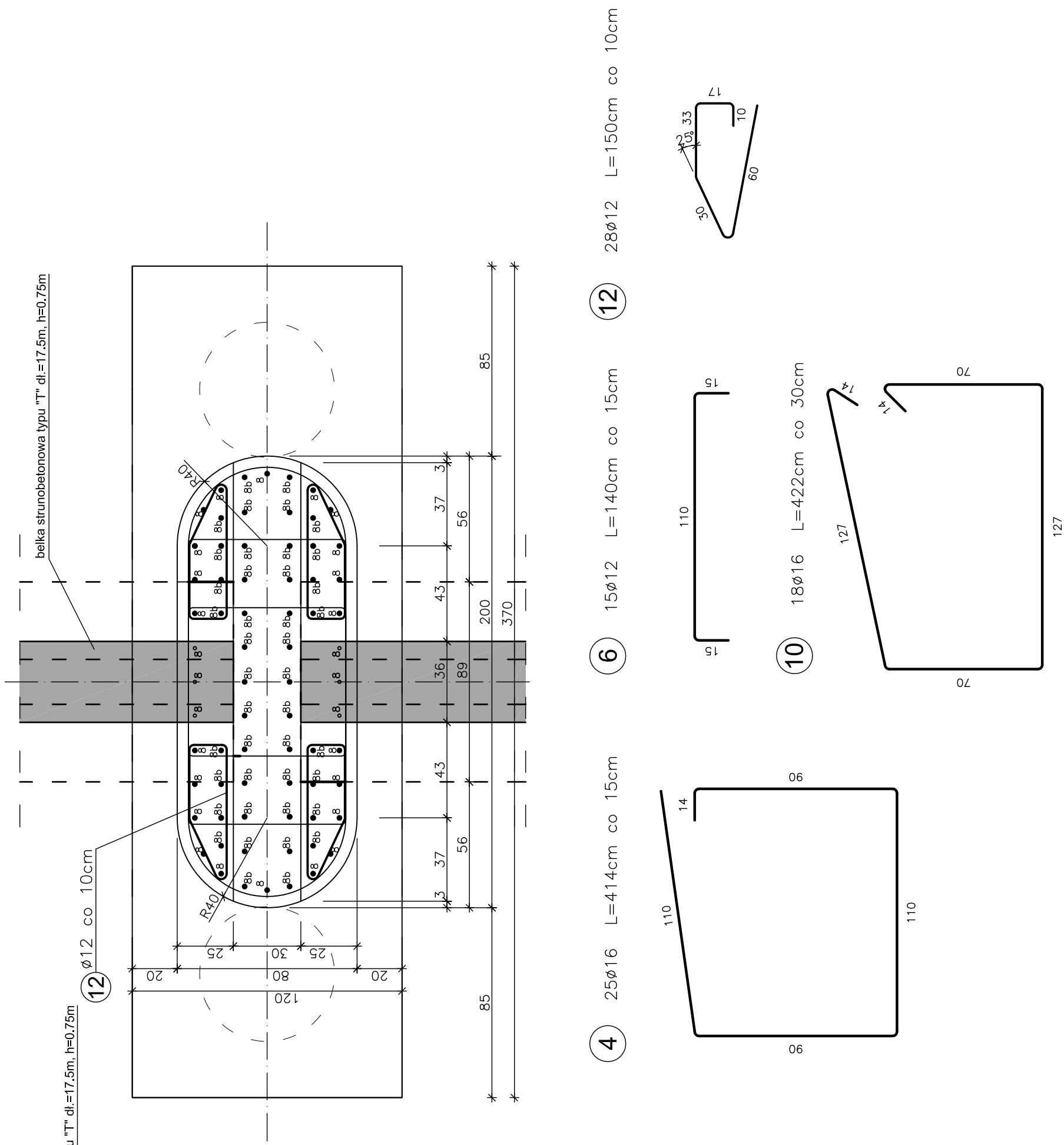
PRZEKRÓJ II - II



PRZEKRÓJ I - I



PRZEKRÓJ III - III



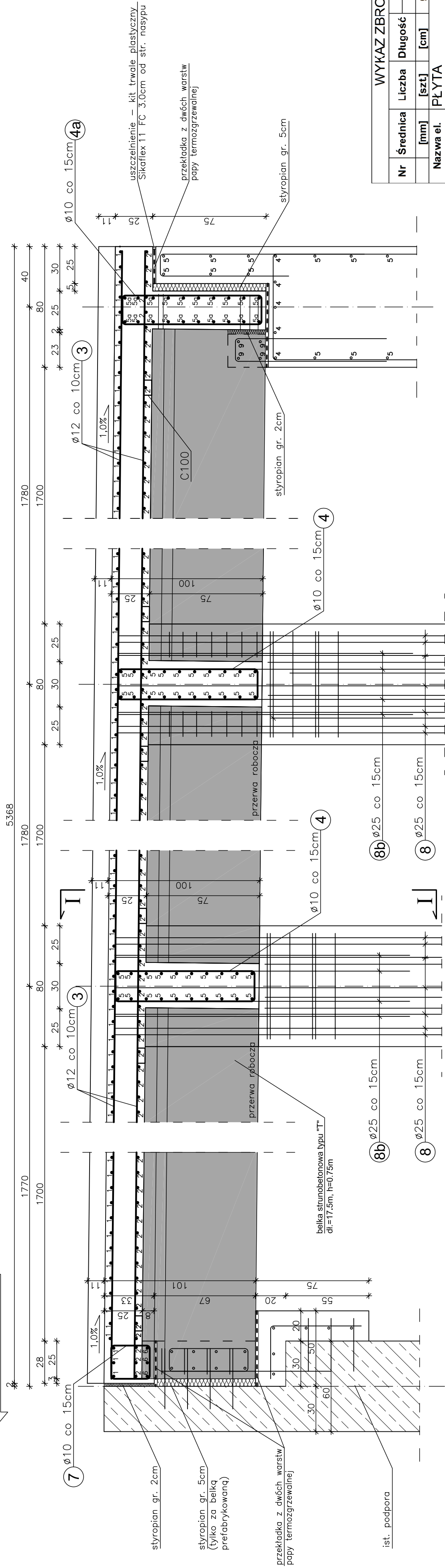
Jwagi:

1. Wzrostki, x
2. Wzrostki, x
3. Wzrostki, x
4. Wzrostki, x
5. Wzrostki, x
6. Wzrostki, x
7. Wzrostki, x
8. Wzrostki, x
9. Wzrostki, x
10. Wzrostki, x
11. Wzrostki, x
12. Wzrostki, x
13. Wzrostki, x
14. Wzrostki, x
15. Wzrostki, x
16. Wzrostki, x
17. Wzrostki, x
18. Wzrostki, x
19. Wzrostki, x
20. Wzrostki, x
21. Wzrostki, x
22. Wzrostki, x
23. Wzrostki, x
24. Wzrostki, x
25. Wzrostki, x
26. Wzrostki, x
27. Wzrostki, x
28. Wzrostki, x
29. Wzrostki, x
30. Wzrostki, x
31. Wzrostki, x
32. Wzrostki, x
33. Wzrostki, x
34. Wzrostki, x
35. Wzrostki, x
36. Wzrostki, x
37. Wzrostki, x
38. Wzrostki, x
39. Wzrostki, x
40. Wzrostki, x
41. Wzrostki, x
42. Wzrostki, x
43. Wzrostki, x
44. Wzrostki, x
45. Wzrostki, x
46. Wzrostki, x
47. Wzrostki, x
48. Wzrostki, x
49. Wzrostki, x
50. Wzrostki, x
51. Wzrostki, x
52. Wzrostki, x
53. Wzrostki, x
54. Wzrostki, x
55. Wzrostki, x
56. Wzrostki, x
57. Wzrostki, x
58. Wzrostki, x
59. Wzrostki, x
60. Wzrostki, x
61. Wzrostki, x
62. Wzrostki, x
63. Wzrostki, x
64. Wzrostki, x
65. Wzrostki, x
66. Wzrostki, x
67. Wzrostki, x
68. Wzrostki, x
69. Wzrostki, x
70. Wzrostki, x
71. Wzrostki, x
72. Wzrostki, x
73. Wzrostki, x
74. Wzrostki, x
75. Wzrostki, x
76. Wzrostki, x
77. Wzrostki, x
78. Wzrostki, x
79. Wzrostki, x
80. Wzrostki, x
81. Wzrostki, x
82. Wzrostki, x
83. Wzrostki, x
84. Wzrostki, x
85. Wzrostki, x
86. Wzrostki, x
87. Wzrostki, x
88. Wzrostki, x
89. Wzrostki, x
90. Wzrostki, x
91. Wzrostki, x
92. Wzrostki, x
93. Wzrostki, x
94. Wzrostki, x
95. Wzrostki, x
96. Wzrostki, x
97. Wzrostki, x
98. Wzrostki, x
99. Wzrostki, x
100. Wzrostki, x

WYKAZ ZBROJENIA												
Nr	Średnica	Liczba	Długość [mm]	Długość [cm]	Długość ogólna [m]							
					RB 500W							
Nazwa el.				Ø12	Ø14	Ø16	Ø25	Ø32				
FILAR + OCZEP												
4	Ø16	25	414							103,5		
5	Ø25	22	360								79,2	
6	Ø12	15	140			21,0						
7	Ø25	8	535								42,8	
8	Ø25	28	600								165,0	
8a	Ø25	28	200								54,6	
8b	Ø25	28	195								51,5	
9	Ø16	18	215								75,0	
10	Ø16	18	422									
11	Ø16	18	492							88,6		
12	Ø12	28	150			42,0						
13												
Długość razem					[m]	65,0	0,0	319,5	400,6	0,0		
Masa jednostkowa					[kg/m]	0,888	1,210	1,580	3,850	6,310		
Masa razem					[kg]	55,9	0,0	504,8	1542,3	0,0		
Masa ogólna					[kg]							
Wykonać x 2					[kg]					2106,1		
Wykonać x 2										4203,1		
				Element budowlany:				Beton:				
				FILAR				C30/37 8,95m³				
				OCZEP				C30/37 4,68m³				
				BETON PODKŁADOWY				C12/15 0,30m³				
								[Str:]				
								RESEOWO 2103,1kg				

Zakład Remontów Budowlanych – BUDROKOSTY LAS, ul. Złotokłoszka 11		Data 04.2011	
Investor	Urząd Gminy Porąbka ul. Karłowicza 3, 43-353 Porąbka		
Inwestycja	ROBOTA ODBUDOWA USZKODZONEGO PRZESŁA W CZASIE POWODZI W 2010 R. ORAZ BUDOWA DWÓCH PRZESŁA KLAKAŁA DLA PIESZYCH NA DROGĄ, SŁOJA W CAGU SŁOJENIACH PRZESŁU W MIEJSCOWOŚCI KOBIERNICE		
Localizacja	Kobiernice, ul. nr 2352/8		
Projektant	mgr inż. Jęży Kozłowski		
Sprawdził	mgr inż. Lech Marcisz		
Opracowanie:	inż. Jan Sobotnik Tadeusz Jęży		
Skala 1:20	Temat rysunku	FIJAR, OCZEP	Nr rys. 11

PRZEKRÓJ PODŁUŻNY



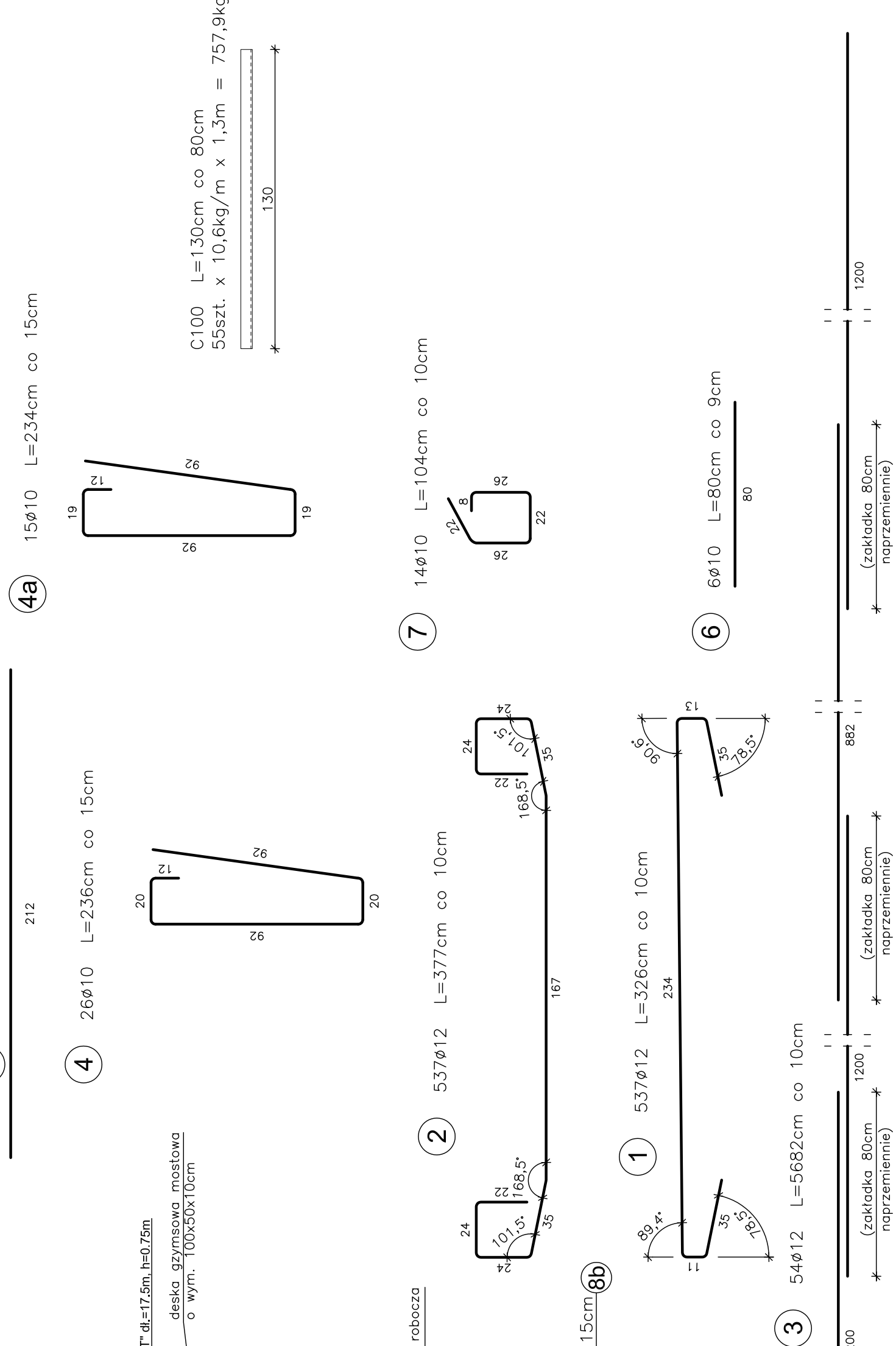
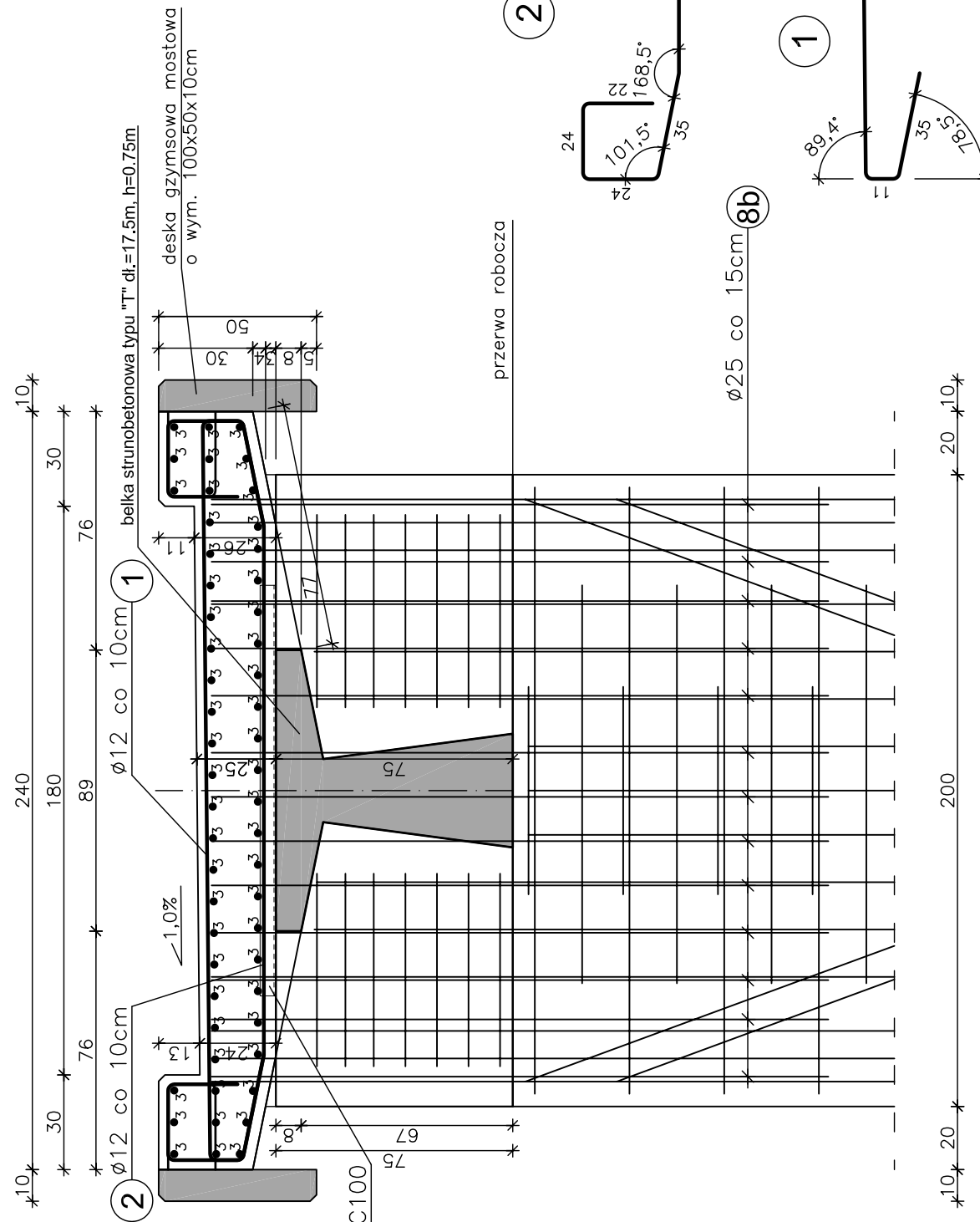
WYKAZ ZBROJENIA						
Nr	Średnica	Liczba	Długość	Długość ogólna [m]		
				RB 500W		
Nazwa el.				Ø8	Ø10	Ø12
PŁ YTA				Ø14		
1	Ø12	537	326			1750,6
2	Ø12	537	377			2024,5
3	Ø12	54	5682			3068,3
4	Ø10	26	236			61,4
4a	Ø10	15	234			35,1
5	Ø10	40	192			76,8
5a	Ø10	20	212			42,4
6	Ø10	6	80			4,3
7	Ø10	14	104			14,6
Długość razem				[m]	0,0	235,0
Masa jednostkowa				[kg/m]	0,395	6843,4
Masa razem				[kg]	0,0	0,888
Masa ogólna				[kg]		1,210
Wykonać x 1				[kg]		6076,9
						0,0
						6221,9
						6221,9

Uwagi:

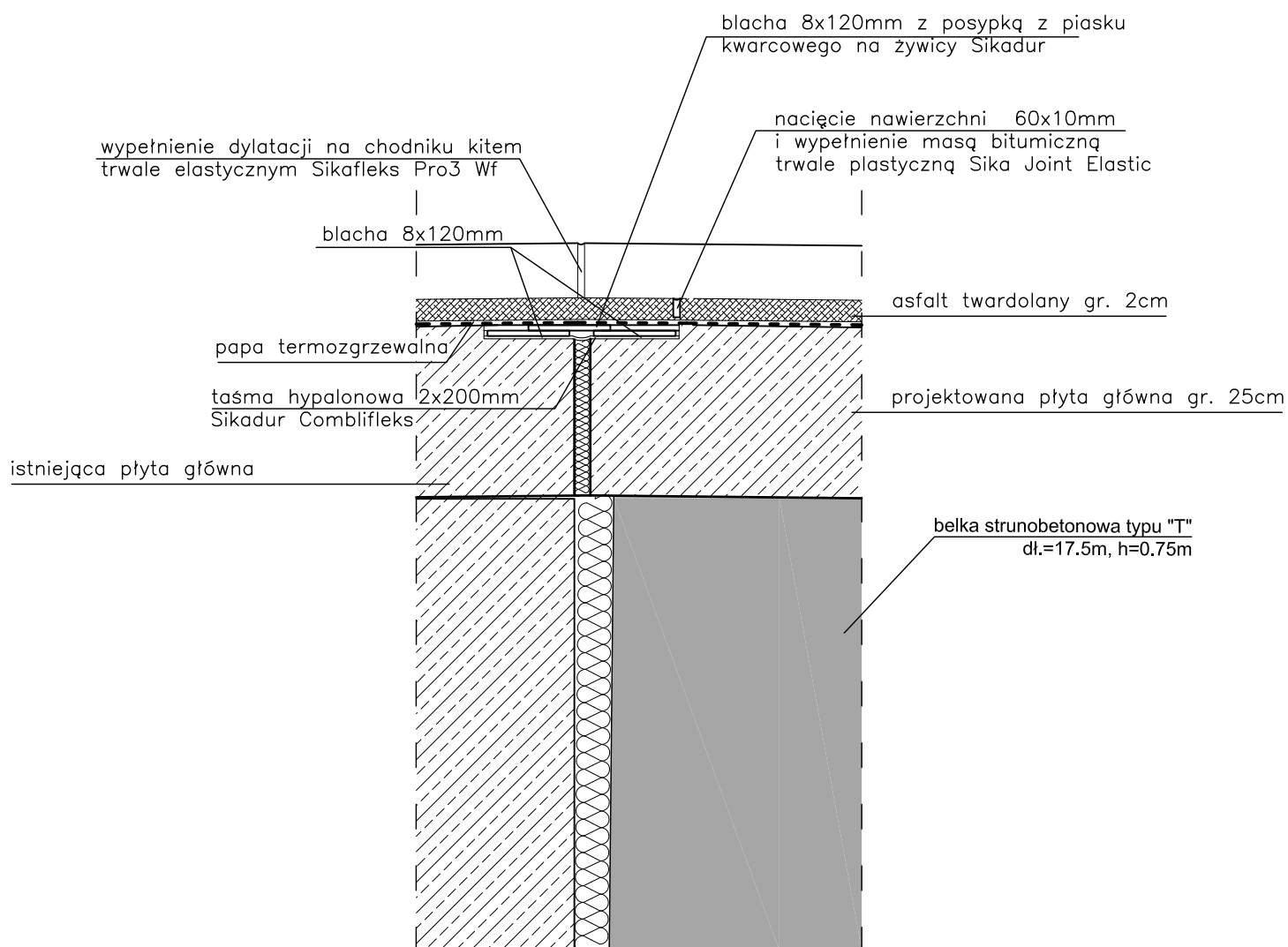
1. Wszystkie wymiary na rysunku podano w cm.
2. Osiłina 3cm
3. Łączenie przefów wg PN-91/S-10042 "Obiekty mostowe.
4. Konstrukcje betonowe, żelbetowe i sprężone. Projektowanie".
5. Pręty nr 5 zamontować do pręta 8b wchodzącego z filara do str. osi filara.
5. Wymiar strzemiennia nr 4 (dł. pozioma 21cm) należy skorygować do rozstawu pręfów nr 5 i 8b wychodzącego z filara.
6. Za belką prefabrykowaną należy wykonać przerwę dyatacyjną stosując styropian gr. min. 3cm max 5cm.
7. Za płytą do str. istniejącej kładki należy zapewnić przerwę dyatacyjną na całej szerokości płyty i wys. 33cm stosując styropian gr. 2cm.
8. Dla oddzielenia przegrody kładki od odbudowywanych fragmentów istniejącego filara należy zastosować przekładkę z dwóch warstw papy termozgrzewalnej).

Zakład Remontowo Budowlany - BUDROMOST LAS, ul. Zakopianska 64				
Investor	Urząd Gminy Porąbka ul. Krakowska 3, 43-353 Porąbka	Data 04.02.2011		
Inwestycja	ODRĘBOWA USZKODZONEGO PRZESŁA W CZASIE POWODZI W 2010 R. ORAZ BUDOWA DWÓCH PRZESŁA KLADKI DLA PIESZYCH NA DZ. REZERWA SOŁĄ W OGRÓW SIOŁEKI PIĘSZYCH W MIEJSCOWOŚCI KOBIERNICE			
Lokalizacja	Kobiernice dz. nr 2252/8			
Projektant	mgr inż. Jerzy Koziołek			
Sprawdził	mgr inż. Lech Marciisz			
Opracowanie	inż. Jan Sobaniek			
	Tadeusz Bogdał			
Skala 1:20	Temat rysunku		PŁYTA GŁÓWNA	
				Nr rys. 12

PRZEKRÓJ I-I



DYLATACJA



Uwagi:

1. Wszystkie wymiary na rysunku podano w mm.

Zakład Remontowo Budowlany - BUDROMOST LAS, ul. Zakopiańska 64			
Inwestor	Urząd Gminy Porębka ul. Krakowska 3, 43–353 Porębka		Data 04.2011
Inwestycja	ODBUDOWA USZKODZONEGO PRZĘSŁA W CZASIE POWODZI W 2010 R. ORAZ BUDOWA DWÓCH PRZĘSEŁ KŁADKI DLA PIESZYCH NAD RZEKĄ SOŁĄ W CIĄGU ŚCIEŻKI PIESZEJ W MIEJSCOWOŚCI KOBIERNICE		
Lokalizacja	Kobierńice dz. nr 2252/8		
Projektant	mgr inż. Jerzy Koziołek		
Sprawdził	mgr inż. Lech Marcisz		
Opracowanie	inż. Jan Sobaniak		
	Tadeusz Bogdał		
Skala 1:10	Temat rysunku	SZCZEGÓŁ DYLATACJI	Nr rys. 13