

PLAN SYTUACYJNY

OBJEKT:

MOST JEDNOPRZESŁOWY

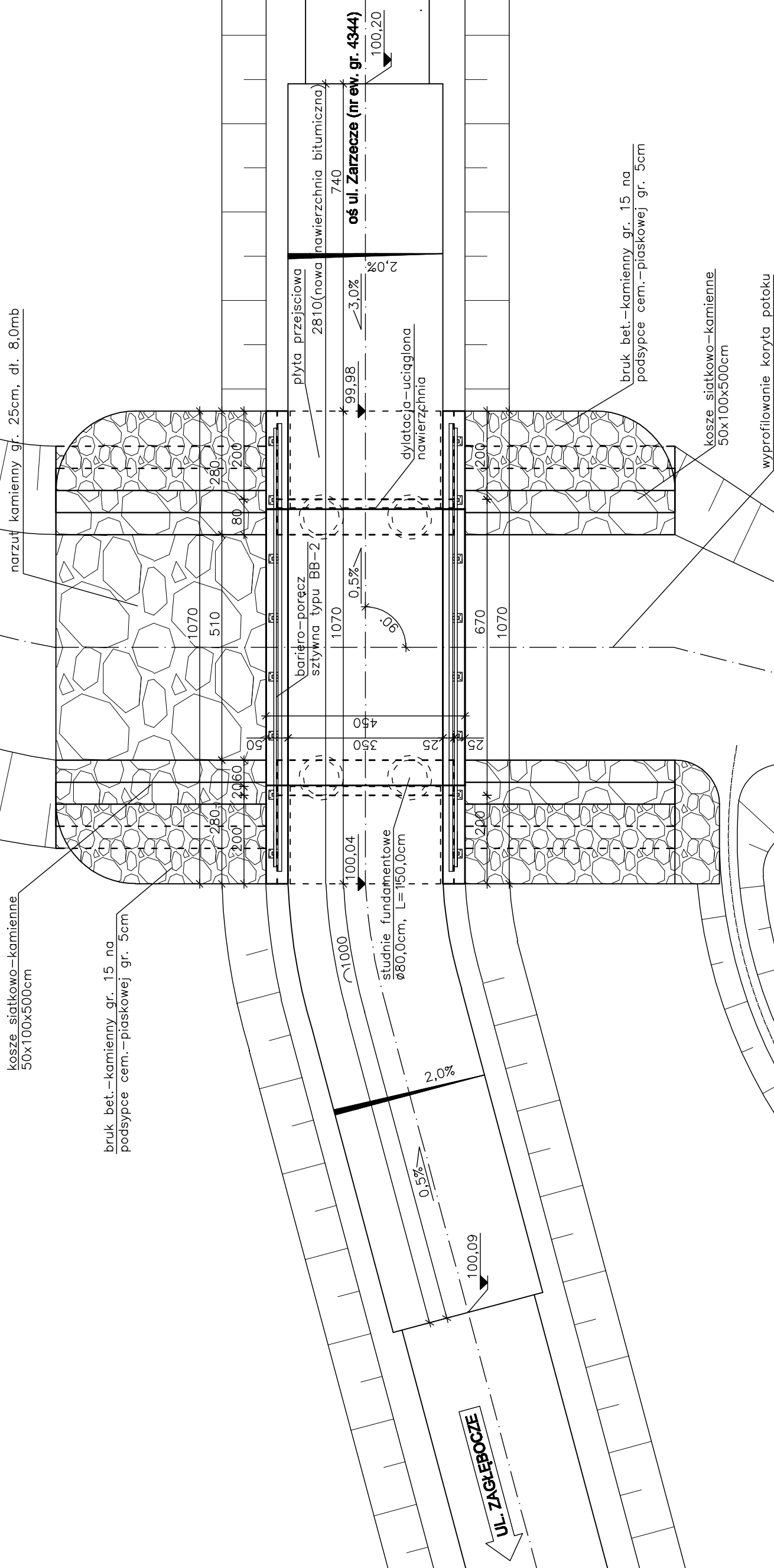
LEGENDA:

- Remontowany most jednoprzęsłowy
- Remontowane umocnienie stozków w rejonie dojazdów
- Remontowane ubezpieczenia koryta potoku
- Remontowana droga gminna (ul. Zarzeczka, nr ew. gr. 4344)

SKALA: 1:500

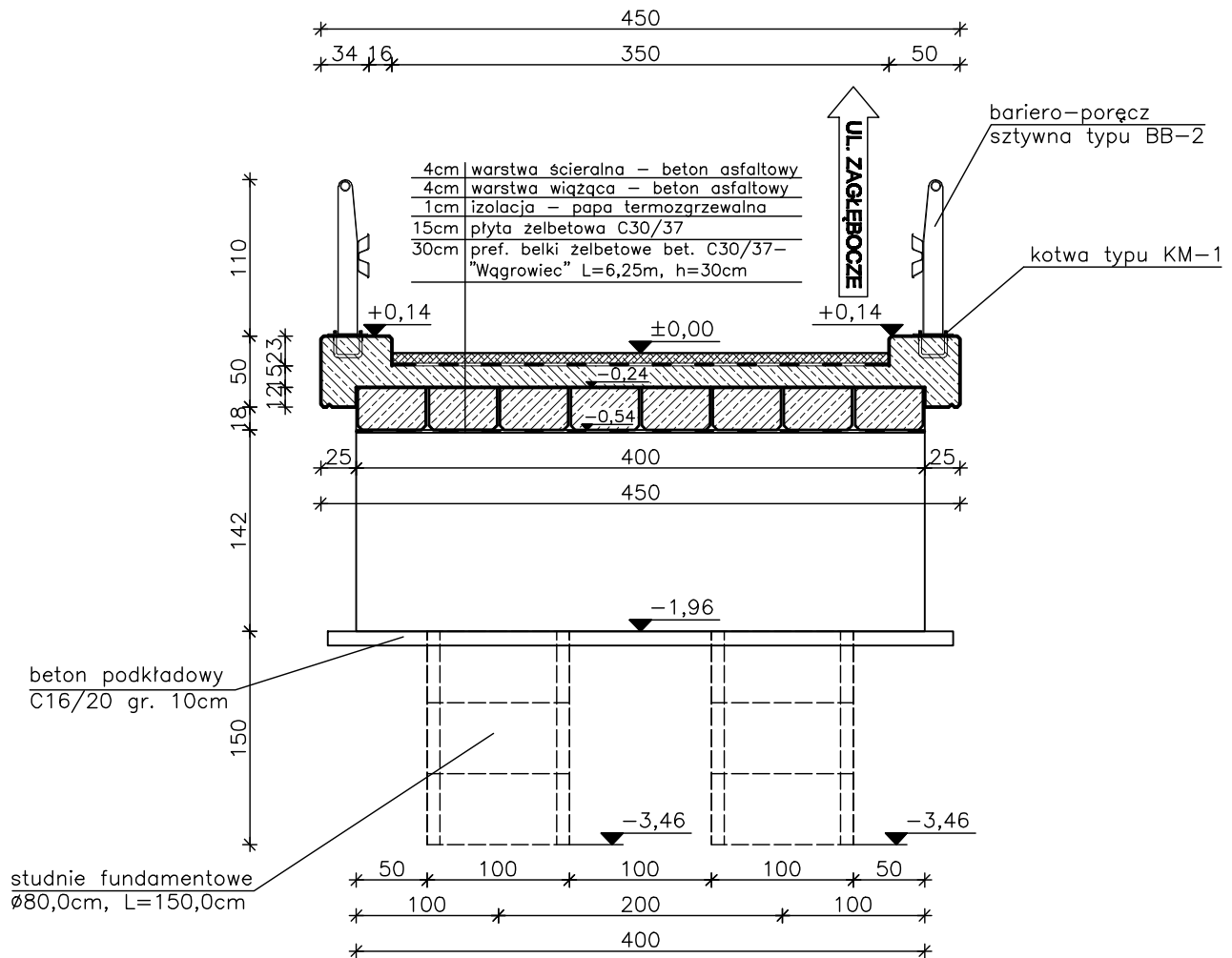
| | | | |
|---|--|-----------------|--------------|
| Zakład Remontowo Budowlany - BUDROMOST LAS, ul. Zakopiarńska 64 | | | |
| Inwestor | Urząd Gminy Porąbka ul. Krakowska 3, 43-353 Porąbka | Data | 08.2010 |
| Inwestycja | REMONT MOSTU NA POTOKU „BEZ NAZWY” W CZAŃCU W CIĄGU DROGI GMINNEJ UL. ZARZECZE USZKODZONEGO W WYNIKU POWODZI 2010 R. | | |
| Projektant | inż. Jan Sobaniak | | |
| Opracowanie | mgr inż. Lech Marcisz | | |
| | Tadeusz Bogdał | | |
| Skala 1:500 | Temat rysunku | PLAN SYTUACYJNY | Nr rys. 1 |

05 potoku "bez nazwy"



| | | | |
|---|--|-----------------------------------|--------------|
| Zakład Remontowo Budowlany - BUDROMOST LAS, ul. Zakopianańska 64 | | | |
| Inwestor | Urząd Gminy Porąbka ul. Krakowska 3, 43-353 Porąbka | Data | 08.2010 |
| Inwestycja | REMONT MOSTU NA POTOKU ¹⁰ BEZ NAZWY ¹⁰ W CZĄNKU W CIĄGU DRÓGI GMINNEJ UL. ZARZĘCZE USZKODZONEGO W WYNIKU POWODZI 2010 R. | | |
| Projektant | inż. Jan Sobaniak | | |
| | mgr inż. Lech Marcisz | | |
| Opracowanie | Tadeusz Bogdał | | |
| Skala 1:100 | Temat rysunku | KONCEPCJA REMONTU WIDOK Z GÓRY | Nr rys. 2 |

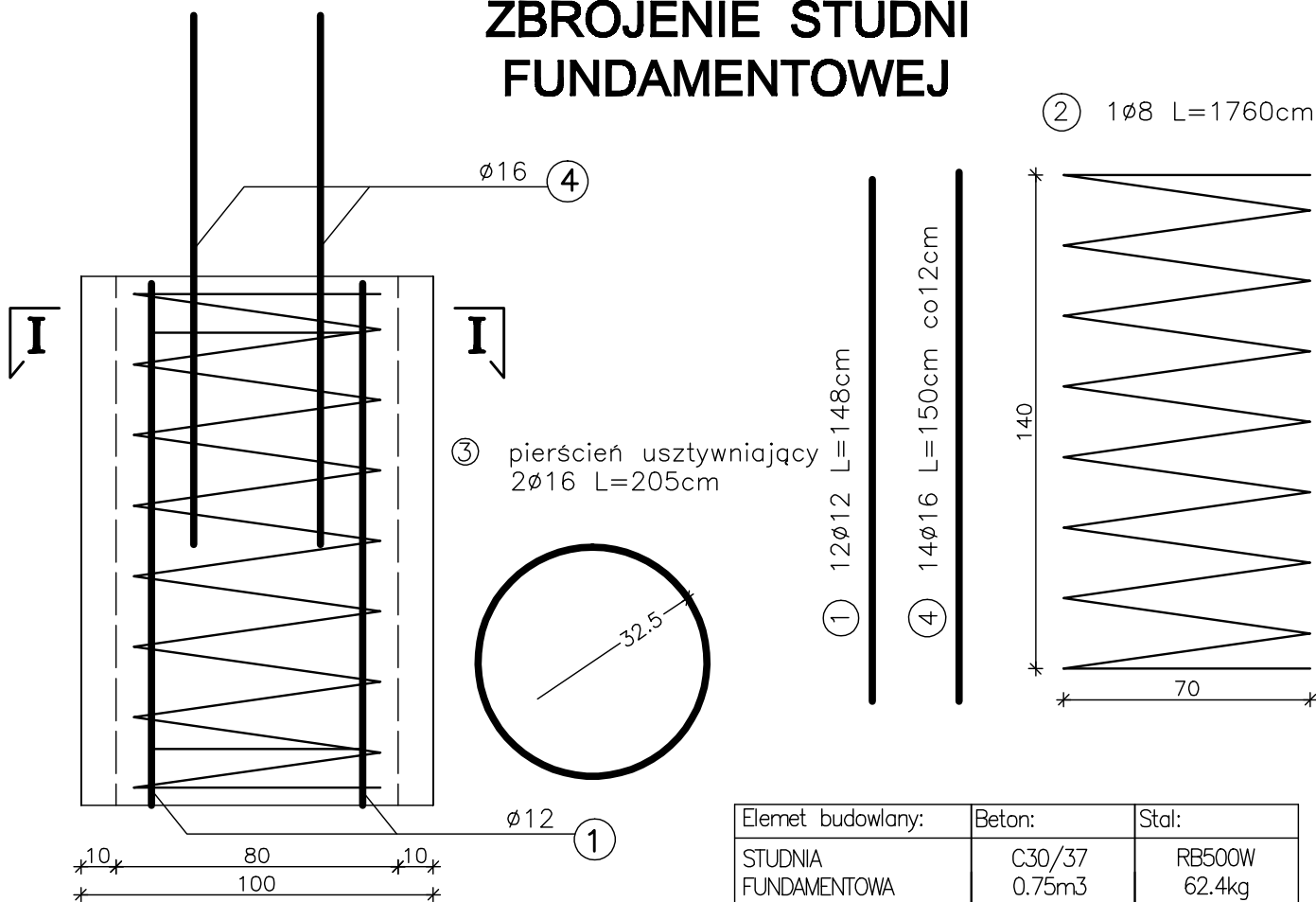
PRZEKRÓJ POPRZECZNY



Zakład Remontowo Budowlany - BUDROMOST LAS, ul. Zakopiańska 64

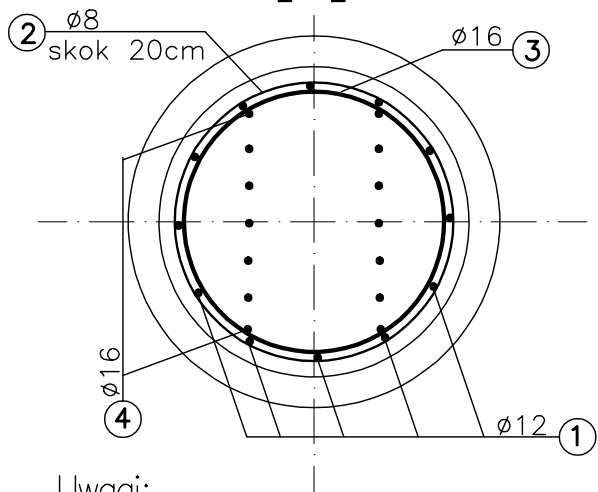
| | | |
|---------------|--|--|
| Inwestor | Urząd Gminy Porąbka ul. Krakowska 3, 43-353 Porąbka | Data 08.2010 |
| Inwestycja | REMONT MOSTU NA POTOKU „BEZ NAZWY” W CZAŃCU W CIĄGU DROGI GMINNEJ UL. ZARZECZE USZKODZONEGO W WYNIKU POWODZI 2010 R. | |
| Projektant | inż. Jan Sobaniak mgr inż. Lech Marcisz | |
| Opracowanie | Tadeusz Bogdał | |
| Skala 1:50 | Temat rysunku | KONCEPCJA REMONTU – – PRZEKRÓJ POPRZECZNY Nr rys. 4 |

ZBROJENIE STUDNI FUNDAMENTOWEJ



PRZEKRÓJ

WYKONAĆ x4



Uwagi:

1. Wszystkie wymiary na rysunku podano w cm.
2. Otulina 5cm
3. Łączenie prętów wg PN-91/S-10042 "Obiekty mostowe. Konstrukcje betonowe, żelbetowe i sprężone. Projektowanie".

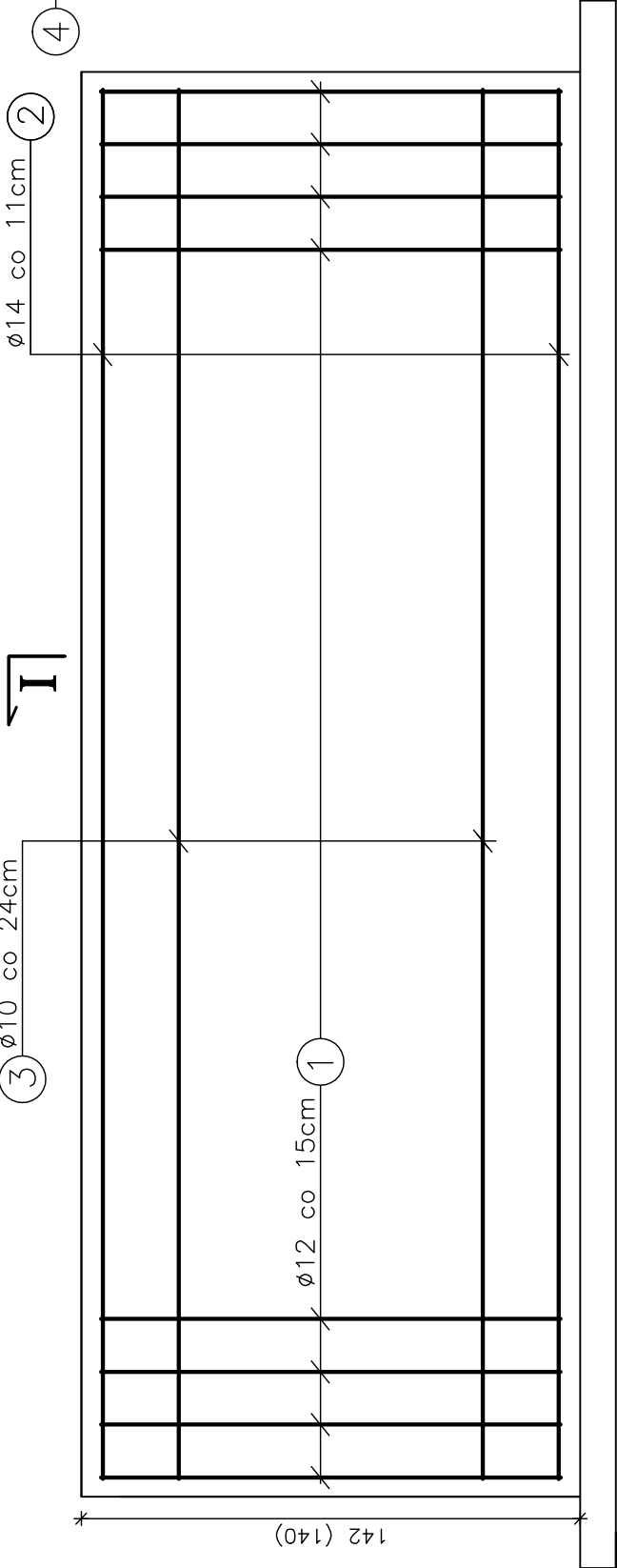
WYKAZ ZBROJENIA

| WYKAZ ZBROJENIA | | | | | | | | |
|---|----------|--------|---------|--------------------|-------|-------|------|-----|
| Nr pręta | Srednica | Liczba | Długość | Długość ogólna [m] | | | | |
| | [mm] | [szt] | [cm] | RB500W | | | | |
| | | | | Ø8 | Ø10 | Ø12 | Ø16 | Ø18 |
| Nazwa elementu: STUDNIA FUNDAMENTOWA Ø80cm | | | | | | | | |
| 1 | Ø12 | 12 | 146 | | | 17.5 | | |
| 2 | Ø8 | 1 | 1760 | 17.60 | | | | |
| 3 | Ø16 | 2 | 205 | | | | 4.1 | |
| 4 | Ø16 | 14 | 150 | | | | 21.0 | |
| 5 | | | | | | | | |
| | | | | | | | | |
| Długość razem | | | [m] | 17.6 | | 17.5 | 25.1 | |
| Masa jednostkowa | | | [kg/m] | 0.395 | 0.617 | 0.888 | 1.58 | |
| Masa razem | | | [kg] | 7.0 | | 15.6 | 39.8 | |
| Masa ogólna | | | [kg] | 62.4 | | | | |

Zakład Remontowo Budowlany - BUDROMOST LAS, ul. Zakopiańska 64

| | | |
|---------------|--|-----------------------------------|
| Inwestor | Urząd Gminy Porąbka ul. Krakowska 3, 43-353 Porąbka | Data 08.2010 |
| Inwestycja | REMONT MOSTU NA POTOKU „BEZ NAZWY” W CZAŃCU W CIĄGU DROGI GMINNEJ UL. ZARZECZE USZKODZONEGO W WYNIKU POWODZI 2010 R. | |
| Projektant | inż. Jan Sobaniak mgr inż. Lech Marcisz | |
| Opracowanie | Tadeusz Bogdał | |
| Skala 1:20 | Temat rysunku | ZBROJENIE STUDNI FUNDAMENTOWEJ |
| | | Nr rys. 5 |

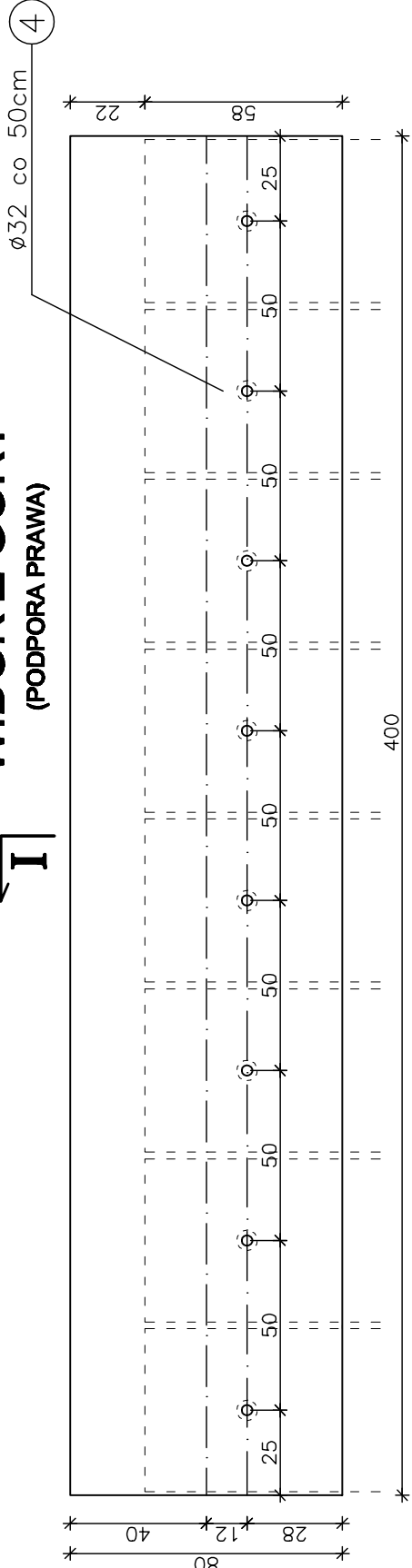
WIDOK PODPORY



② 14ø14 L=392cm co 11cm

③ 8ø10 L=492cm co 24cm

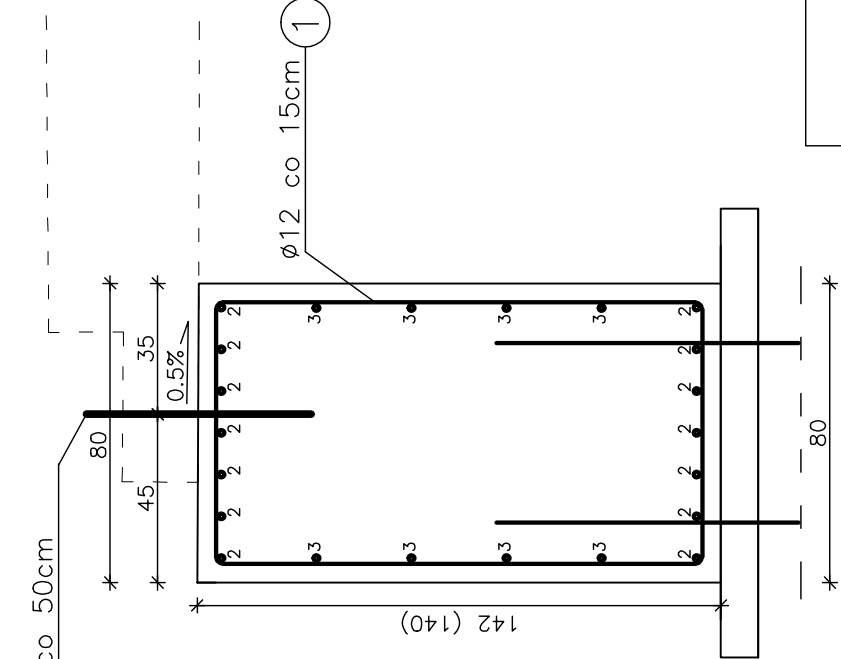
WIDOK Z GÓRY
(PODPORA PRAWA)



Uwagi:

- 1. Wszystkie wymiary na rysunku podano w cm.
- 2. Wymiary w nawiasach dotyczą prawej podpory.
- 3. Łączenie prętów wg PN-91/S-10042 "Obiekty mostowe. Konstrukcje betonowe, żelbetowe i sprężone. Projektowanie".

PRZEKRÓJ I-I



① 27ø12 L=414cm co 15cm

④ 8ø32 L=60cm co 50cm

WYKAZ ZBROJENIA

| Nr pręta | Średnica [mm] | Liczba [szt] | Długość [cm] | Długość ogólna [m] | | |
|------------------|---------------|--------------|--------------|--------------------|-------|------|
| | | | | BSt500S | | |
| PODPORY | | | | | | |
| 1 | ø 12 | 27 | 410 | 110.7 | | |
| 2 | ø 14 | 14 | 392 | | 54.9 | |
| 3 | ø 10 | 8 | 392 | 31.4 | | |
| 4 | ø 32 | 8 | 60 | | | 4.8 |
| 5 | | | | | | |
| Długość razem | | | [m] | 31.4 | 110.7 | 54.9 |
| Masa jednostkowa | | | [kg/m] | 0.617 | 0.888 | 1.21 |
| Masa razem | | | [kg] | 19.4 | 98.3 | 66.4 |
| Masa ogólna | | | [kg] | 214.4 | | |
| WYKONAĆ x 2 | | | [kg] | 428.8 | | |

| | | |
|--------------------|------------------|-------------------|
| Element budowlany: | Beton: | Stal: |
| PODPORA | C30/37 4.55m³ | RB500W 214.4kg |
| BETON PODKLADOWY | C16/20 0.60m³ | |

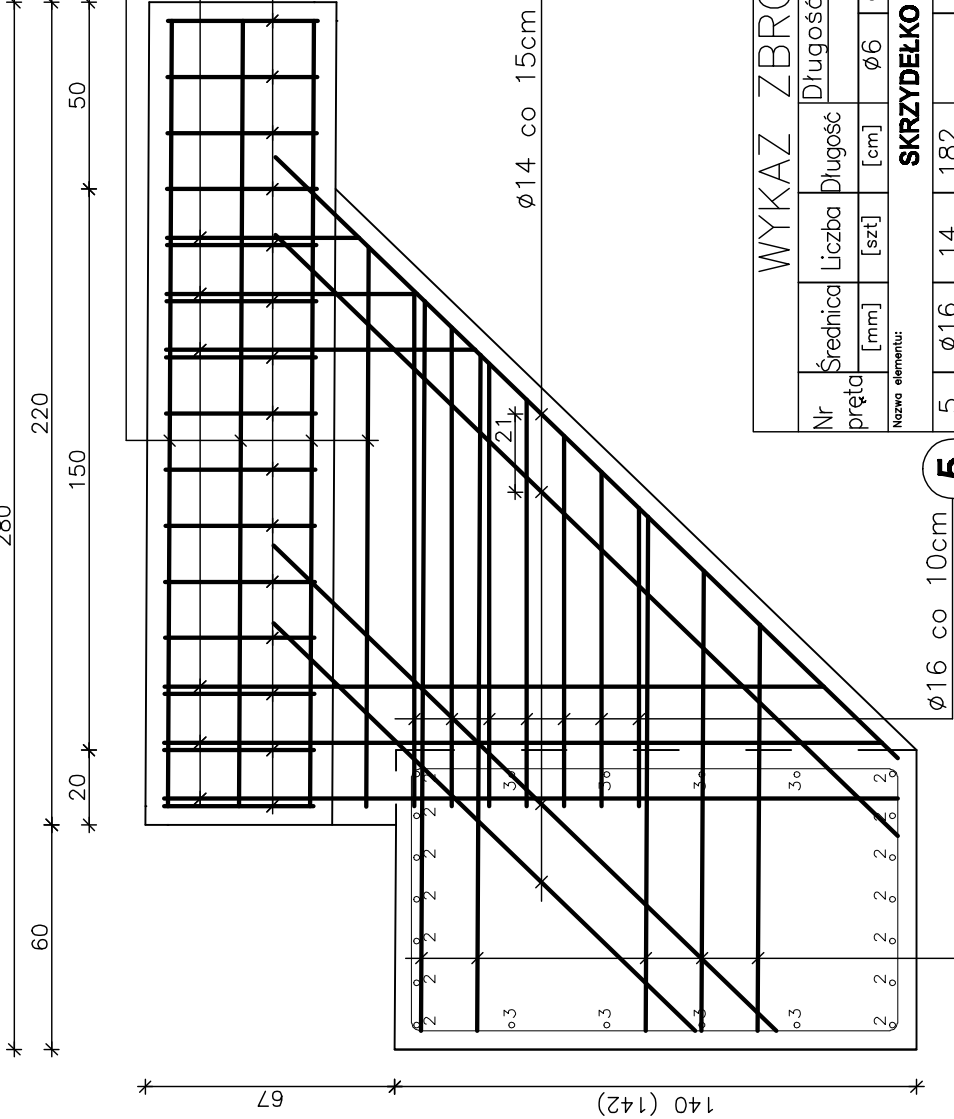
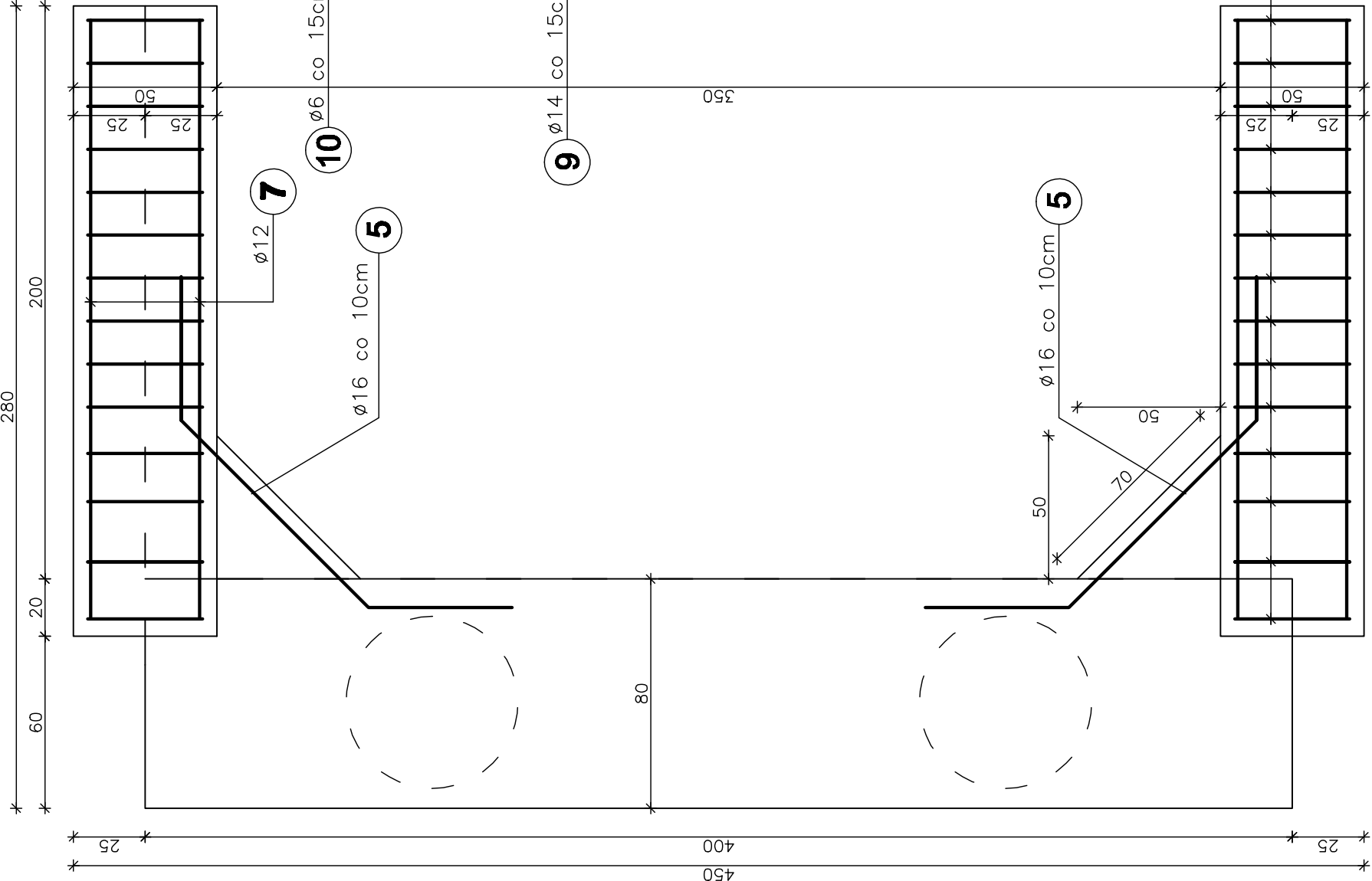
WYKONAĆ x 2

| | | | |
|--|--|-------------------|-----------|
| Zakład Remontowo Budowlany - BUDROMOST LAS, ul. Zakopiańska 64 | | | |
| Inwestor | Urząd Gminy Porąbka ul. Krakowska 3, 43-353 Porąbka | Data | 08.2010 |
| Inwestycja | REMONT MOSTU NA POTOKU „BEZ NAZWY” W CZĄNCU W CIĄGU DROGI GMINNEJ UL. ZARZECZE USZKODZONEGO W WYNIKU POWODZI 2010 R. | | |
| Projektant | inż. Jan Sobaniak | | |
| Opracowanie | mgr inż. Lech Marcisz Tadeusz Bogdał | | |
| Skala 1:20 | Temat rysunku | ZBROJENIE PODPORY | Nr rys. 6 |

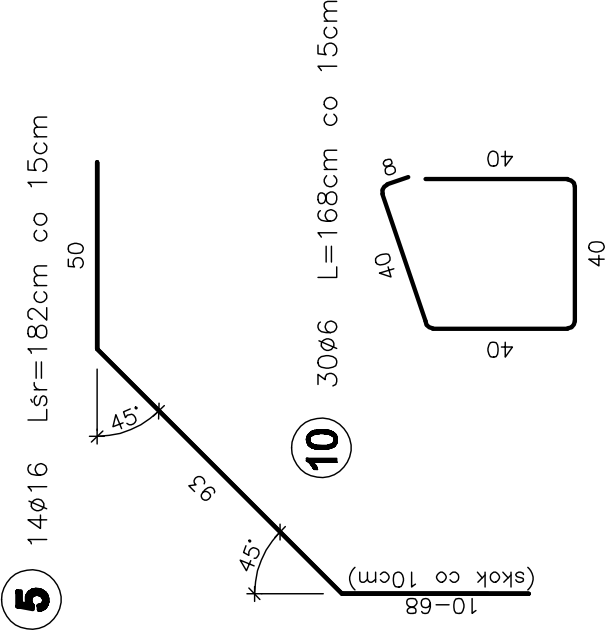
WIDOK Z GÓRY

PRZĘKRÓJ I - I

WIDOK Z BOKU



I



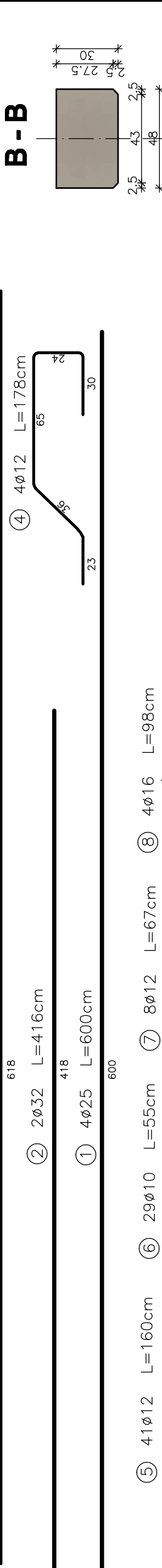
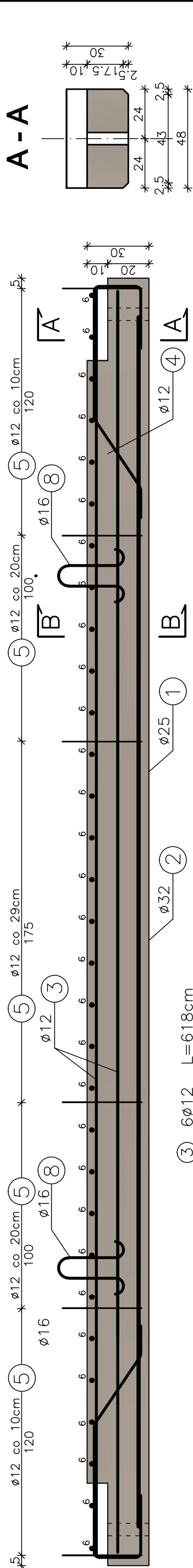
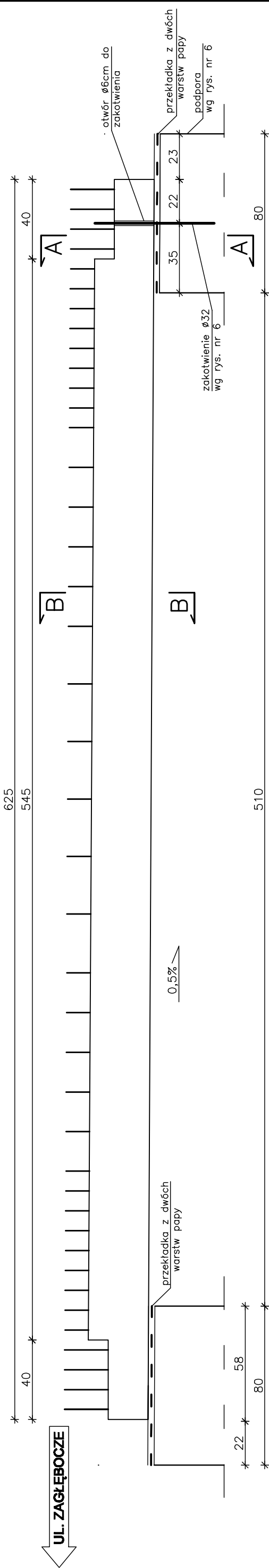
| WYKAZ ZBROJENIA | | | | | |
|--------------------|---------------|--------------|--------------|--------------------|-------|
| Nr pręta | Średnica [mm] | Liczba [szt] | Długość [cm] | Długość ogólna [m] | |
| | | | | RB500W | |
| Nazwa elementu: | | | | | |
| SKRZYDEŁKO + GZYMS | | | | | |
| 5 | ø16 | 14 | 182 | | 25.5 |
| 6 | ø14 | 14 | 152 | | 21.3 |
| 7 | ø12 | 14 | 210 | 29.4 | |
| 8 | ø14 | 14 | 232 | | 32.5 |
| 9 | ø14 | 22 | 125 | | 27.5 |
| 10 | ø6 | 30 | 168 | 50.4 | |
| 11 | | | | | |
| Długość razem | | | [m] | 50.4 | 29.4 |
| Masa jednostkowa | | | [kg/m] | 0.222 | 0.888 |
| Masa razem | | | [kg] | 11.2 | 26.1 |
| Masa ogólna | | | [kg] | 176.0 | |
| WYKONAĆ x 2 | | | [kg] | 352.0 | |

Uwagi:

- Wszystkie wymiary na rysunku podano w [cm].
- Otulina 5cm.
- Łączenie prętów wg PN-91/S-10042 "Obiekty mostowe. Konstrukcje betonowe, żelbetowe i sprężone. Projektowanie".
- Wymiary w nawiasach dotyczą podpory od str. ul. Zagłębcze.

| Zakład Remontowo Budowlany - BUDROMOST LAS, ul. Zakopiańska 64 | | | |
|--|--|----------------------|-----------|
| Inwestor | Urząd Gminy Porąbka | | Data |
| | ul. Krakowska 3, 43-353 Porąbka | | 08.2010 |
| Inwestycja | REMONT MOSTU NA POTOKU „BEZ NAZWY” W CZĄNCU W CIĄGU DRÓGI GMINNEJ UL. ZARZĘCZE | | |
| | USZKODZONEGO W WYNIKU POWODZI 2010 R. | | |
| Projektant | inż. Jan Sobaniak | | |
| | mgr inż. Lech Marcisz | | |
| Opracowanie | Tadeusz Bogdał | | |
| | | | |
| Skala 1:20 | Temat rysunku | ZBROJENIE SKRZYDEŁKA | Nr rys. 7 |

WIDOK Z BOKU



Uwagi:

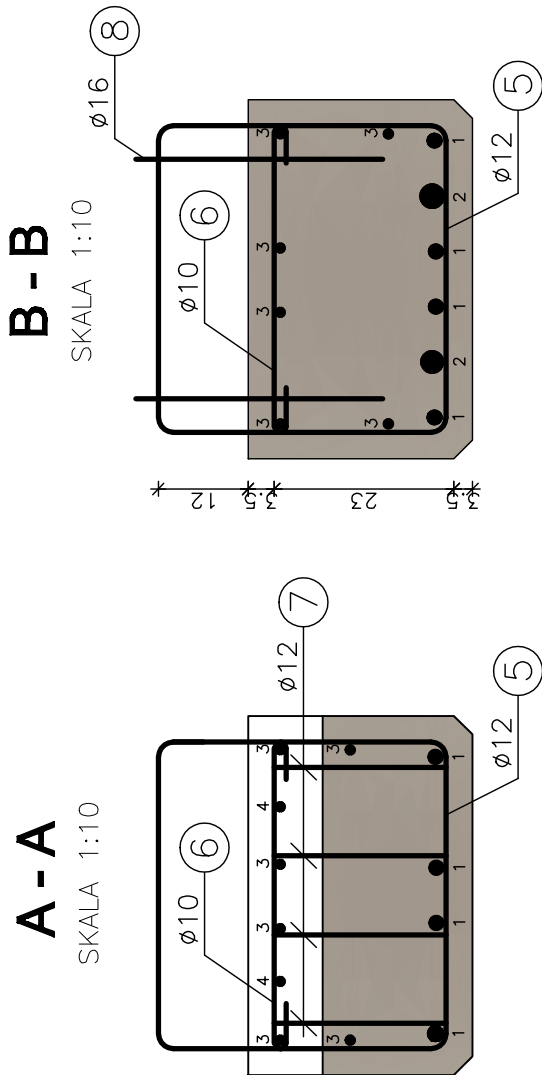
1. Wszystkie wymiary na rysunku podano w cm.
2. Otulina 3cm
3. Łączenie prętów wg PN-91/S-10042 "Obiekty mostowe. Konstrukcje betonowe, żelbetowe i sprężane. Projektowanie".
4. Wymiary prętów podano w osiach

| | | |
|-------------------------|------------------|-------------------|
| Element budowlany: | Beton: | Stal: |
| BELKA PREFABRYKOWANE | C30/37 0.86m3 | RB500W 263.3kg |

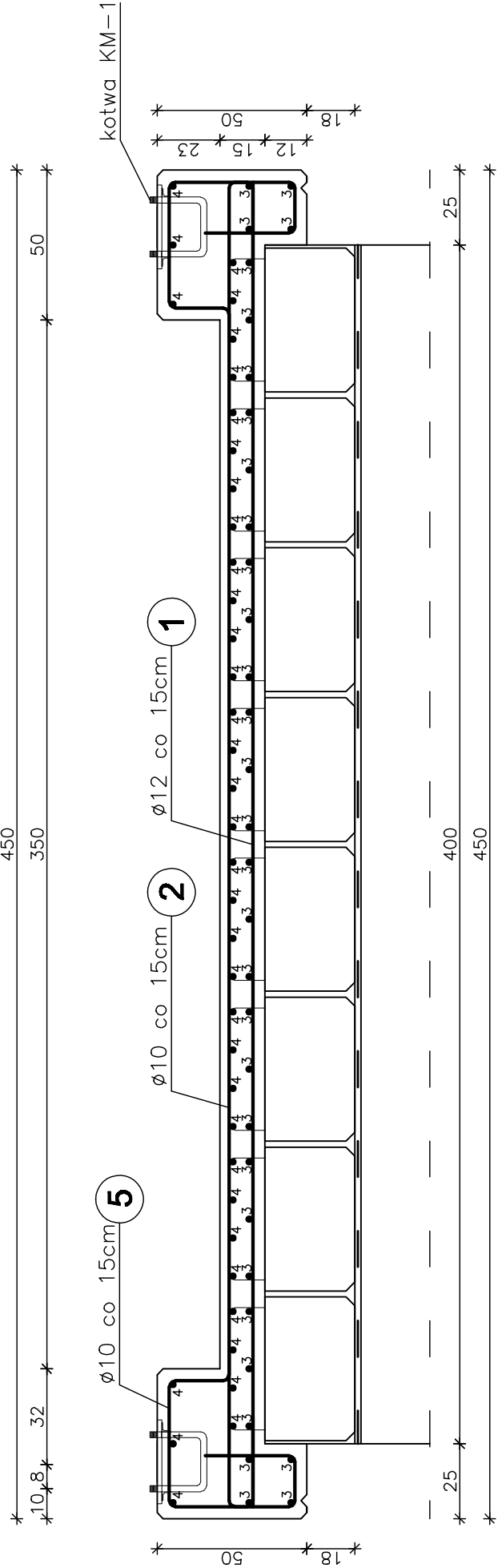
WYKONAĆ x 8

| | | |
|--|--|---|
| Zakład Remontowo Budowlany - BUDROMOST LAS, ul. Zakopiarńska 64 | | |
| Inwestor | Urząd Gminy Porąbka ul. Krakowska 3, 43-353 Porąbka | Data 08.2010 |
| Inwestycja | REMONT MOSTU NA POTOKU „BEZ NAZWY” W CZĄNKU W CIĄGU DRÓGI GMINNEJ UL. ZARZĘCZE USZKODZONEGO W WYNIKU POWODZI 2010 R. | |
| Projektant | inż. Jan Sobaniak | |
| | mgr inż. Lech Marcisz | |
| Opracowanie | Tadeusz Bogdat | |
| Skala 1:20 | Temat rysunku | PREFABRYKOWANE BELKI USTROJU NOŚNEGO |
| | | Nr rys. 8 |

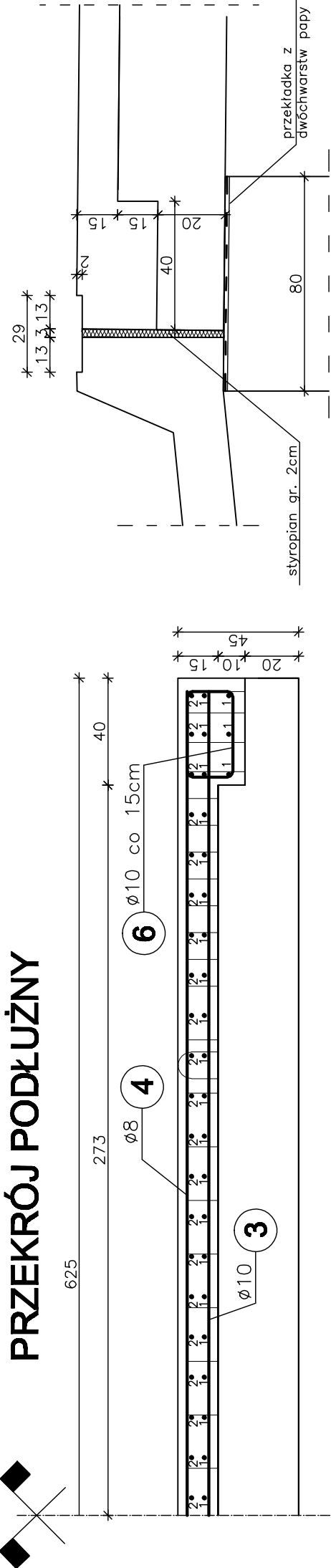
| WYKAZ ZBROJENIA | | | | | | |
|--------------------------------------|------------------|--------|---------|--------|--------------------|------|
| Nr pręta | Średnica [mm] | Liczba | Długość | | Długość ogólna [m] | |
| | | | [szt] | [cm] | RB500W | |
| | | | ø10 | ø12 | ø16 | ø32 |
| PREFABRYKOWANE BELKI USTROJU NOŚNEGO | | | | | | |
| 1 | ø25 | 4 | 600 | | | 24.0 |
| 2 | ø32 | 2 | 416 | | | 8.32 |
| 3 | ø12 | 6 | 618 | | 37.1 | |
| 4 | ø12 | 4 | 178 | | 7.1 | |
| 5 | ø12 | 41 | 160 | | 65.6 | |
| 6 | ø10 | 29 | 55 | 16.0 | | |
| 7 | ø12 | 8 | 67 | 5.4 | | |
| 8 | ø16 | 4 | 98 | | 3.9 | |
| 9 | | | | | | |
| Długość razem | | | [m] | 16.0 | 115.2 | 3.9 |
| Masa jednostkowa | | | [kg/m] | 0.617 | 0.888 | 1.58 |
| Masa razem | | | [kg] | 9.9 | 102.3 | 6.2 |
| Masa ogólna | | | [kg] | 263.3 | | |
| WYKONAĆ x 8 | | | [kg] | 2106.4 | | |



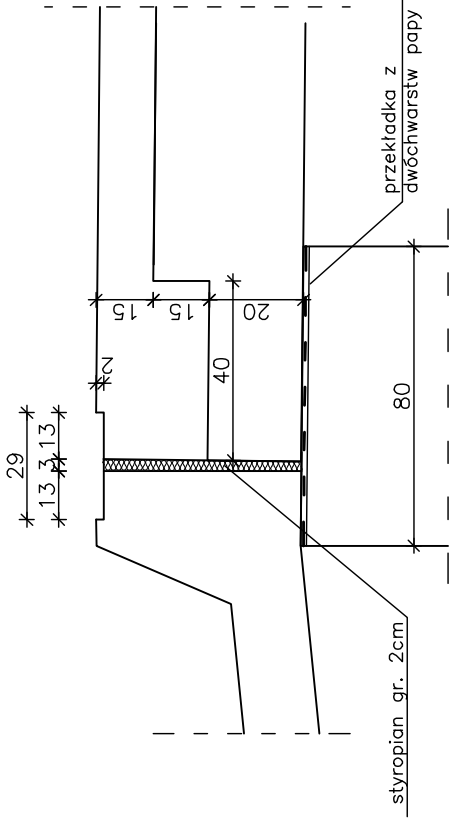
PRZEKRÓJ POPRZECZNY



PRZEKRÓJ PODŁUŻNY



SZCZEGÓŁ "A"



| WYKAZ ZBROJENIA | | | | | |
|--------------------|------------------|-----------------|-----------------|--------------------|--------|
| Nr pręta | Średnica [mm] | Liczba [szt] | Długość [cm] | Długość ogólna [m] | |
| | | | | Ø8 | Ø10 |
| Nazwa elementu: | | | | RB500W | |
| PŁYTA POMOSTU | | | | | |
| 1 | Ø12 | 51 | 442 | | 225.5 |
| 2 | Ø10 | 42 | 516 | | 216.8 |
| 3 | Ø10 | 32 | 617 | | 197.5 |
| 4 | Ø8 | 38 | 617 | 234.5 | |
| 5 | Ø10 | 84 | 161 | | 135.2 |
| 6 | Ø10 | 52 | 104 | | 54.1 |
| 7 | | | | | |
| Długość razem | | | [m] | 234.5 | 603.6 |
| Masa jednostkowa | | | [kg/m] | 0.395 | 0.617 |
| Masa razem | | | [kg] | 92.6 | 372.4 |
| Masa ogólna | | | [kg] | 665.2 | |
| Element budowlany: | | | | Beton: | Stal: |
| PŁYTA + GZMS | | | | C30/37 | 6.45m3 |

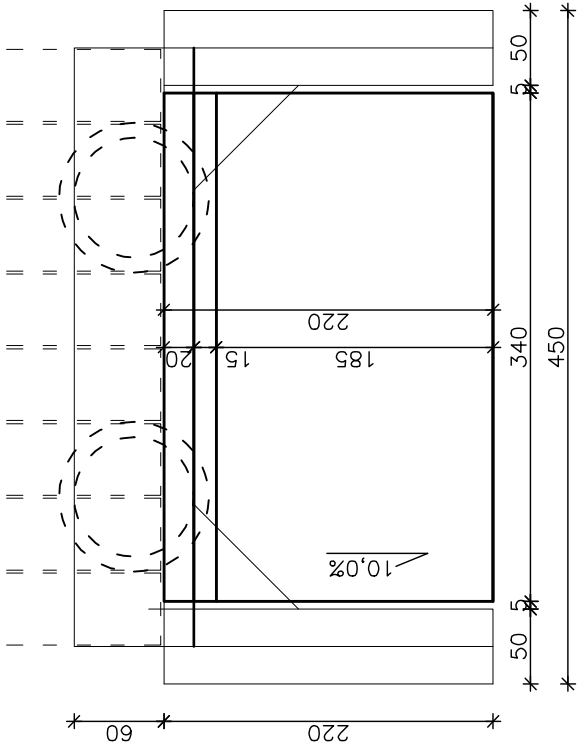
Uwagi:

1. Wszystkie wymiary na rysunku podano w cm.
 2. Otulina 4cm.
 3. Łączenie prętów wg PN-91/S-10042 "Obiekty mostowe.
- Konstrukcje betonowe, żelbetowe i sprężone. Projektowanie".

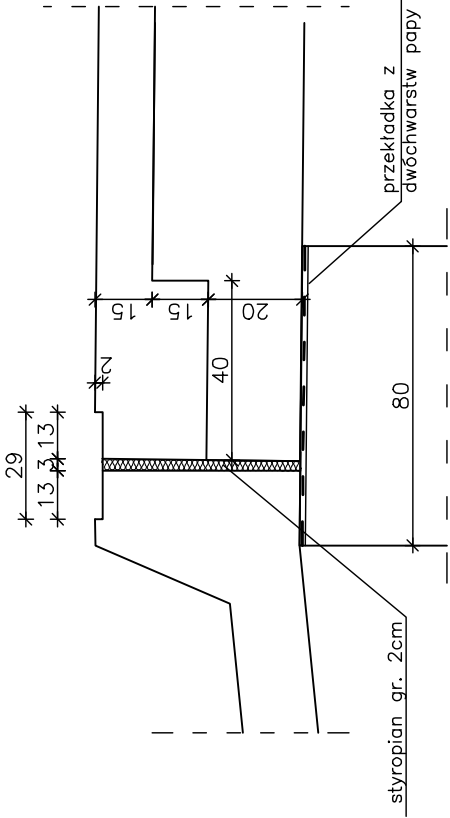
| Zakład Remontowo Budowlany - BUDROMOST LAS, ul. Zakopiańska 64 | | | |
|--|--|-----------------|-----------|
| Inwestor | Urząd Gminy Porąbka ul. Krakowska 3, 43-353 Porąbka | Data | 08.2010 |
| Inwestycja | REMONT MOSTU NA POTOKU „BEZ NAZWY” W CZĄNCU W CIĄGU DROGI GMINNEJ UL. ZARZĘCZE USZKODZONEGO W WYNIKU POWODZI 2010 R. | | |
| Projektant | inż. Jan Sobaniak | | |
| Opracowanie | mgr inż. Lech Marcisz Tadeusz Bogdał | | |
| Skala 1:20 | Temat rysunku | ZBROJENIE PŁYTY | Nr rys. 9 |

WIDOK Z GÓRY

SKALA 1:50

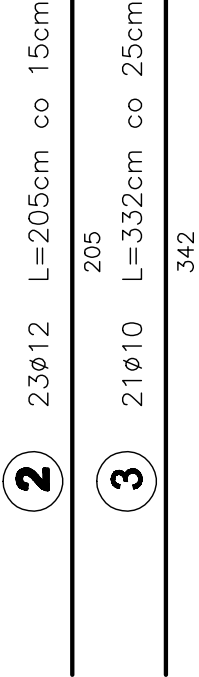
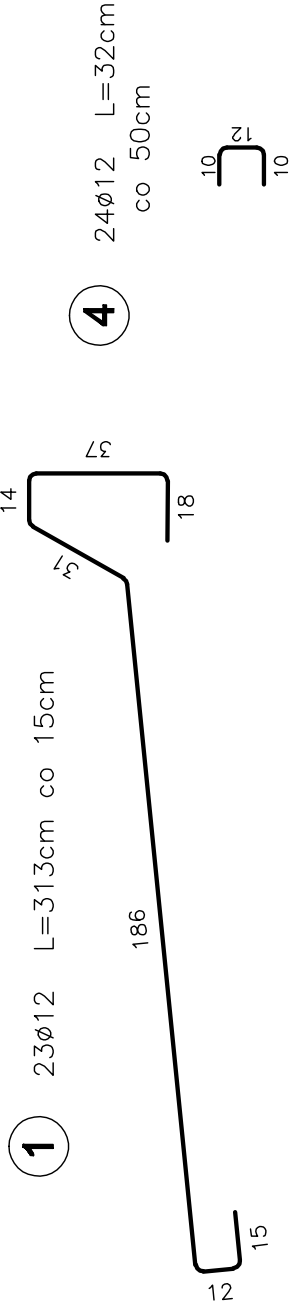
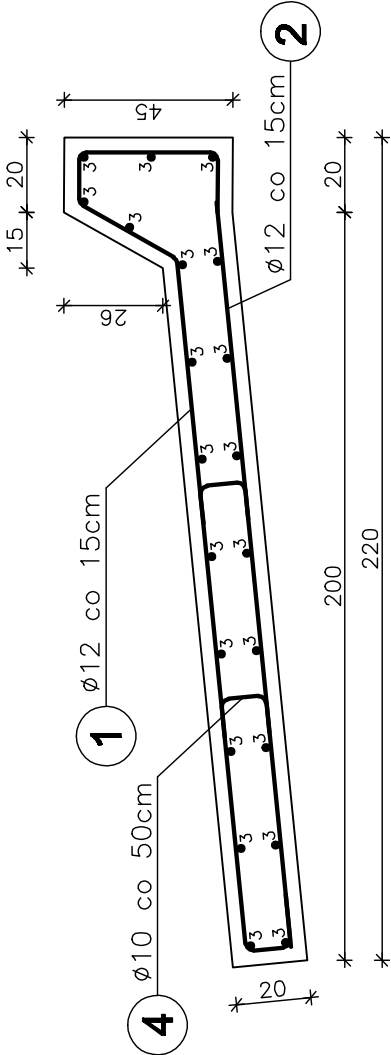


SZCZEGÓŁ "A"



PRZEKRÓJ POPRZECZNY

SKALA 1:20



| WYKAZ ZBROJENIA | | | | | |
|--------------------|---------------|--------------|--------------|--------------------|-------|
| Nr pręta | Średnica [mm] | Liczba [szt] | Długość [cm] | Długość ogólna [m] | |
| | | | | RB500W | |
| | | | | Ø6 | Ø10 |
| Nazwa elementu: | | | | | |
| PŁYTA PRZEJŚCIOWA | | | | | |
| 1 | Ø12 | 23 | 313 | | 72.0 |
| 2 | Ø12 | 23 | 205 | | 47.2 |
| 3 | Ø10 | 21 | 332 | | 69.5 |
| 4 | Ø12 | 24 | 32 | | 7.7 |
| 5 | | | | | |
| 6 | | | | | |
| Długość razem | | | [m] | 69.5 | 126.9 |
| Masa jednostkowa | | | [kg/m] | 0.222 | 0.617 |
| Masa razem | | | [kg] | 42.9 | 112.7 |
| Masa ogólna | | | [kg] | 155.6 | |
| WYKONAĆ x 2 | | | [kg] | 311.2 | |
| Element budowlany: | | | Beton: | Stal: | |
| PŁYTA PRZEJŚCIOWA | | | C30/37 | RB500W | |
| BETON OCHRONNY | | | C16/20 | 155.6kg | |
| | | | 1.6m3 | | |

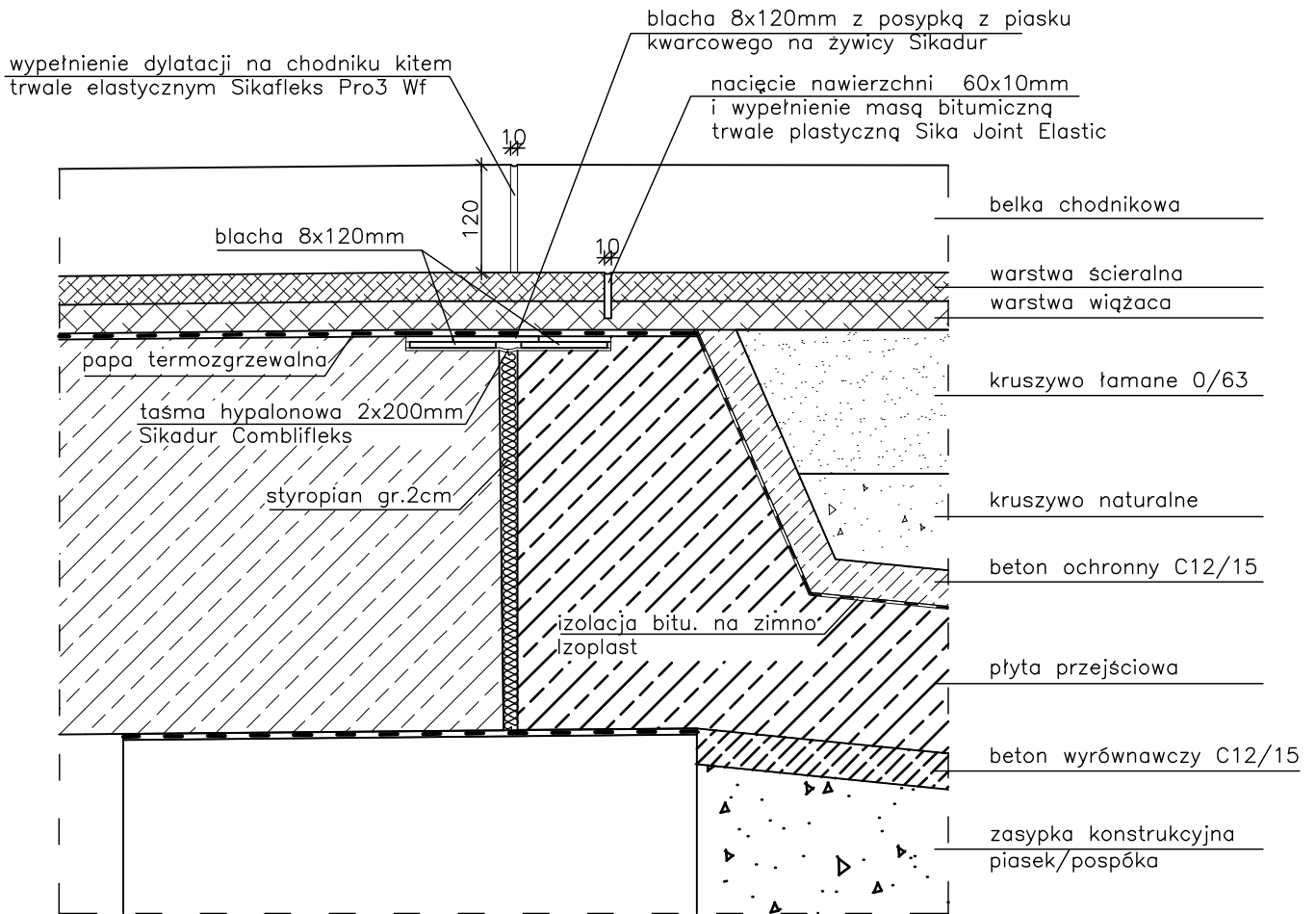
WYKONAĆ x 2

Uwagi:

1. Wszystkie wymiary na rysunku podano w cm.
2. Otulina 4cm.
3. Łączenie prętów wg PN-91/S-10042 "Obiekty mostowe. Konstrukcje betonowe, żelbetowe i sprężone. Projektowanie".

| Zakład Remontowo Budowlany - BUDROMOST LAS, ul. Zakopiańska 64 | | | |
|--|--|-------------------|------------|
| Inwestor | Urząd Gminy Porąbka ul. Krakowska 3, 43-353 Porąbka | Data | 08.2010 |
| Inwestycja | REMONT MOSTU NA POTOKU „BEZ NAZWY” W CZĄNCU W CIĄGU DROGI GMINNEJ UL. ZARZECZE USZKODZONEGO W WYNIKU POWODZI 2010 R. | | |
| Projektant | inż. Jan Sobaniak | | |
| Opracowanie | mgr inż. Lech Marcisz Tadeusz Bogdał | | |
| Skala 1:20 | Temat rysunku | PŁYTY PRZEJŚCIOWE | Nr rys. 10 |

DYLATACJA



Uwagi:

1. Wszystkie wymiary na rysunku podano w mm.

| Zakład Remontowo Budowlany - BUDROMOST LAS, ul. Zakopianska 64 | | | |
|---|--|---|-----------------|
| Inwestor | Urząd Gminy Porąbka ul. Krakowska 3, 43–353 Porąbka | | Data 08.2010 |
| Inwestycja | REMONT MOSTU NA POTOKU „BEZ NAZWY” W CZAŃCU W CIĄGU DROGI GMINNEJ UL. ZARZECZE USZKODZONEGO W WYNIKU POWODZI 2010 R. | | |
| Projektant | inż. Jan Sobaniak | | |
| | mgr inż. Lech Marcisz | | |
| Opracowanie | Tadeusz Bogdał | | |
| Skala 1:10 | Temat rysunku | ELEMENTY WYPOSAŻENIA MOSTU – DYLATACJE | Nr rys. 11 |