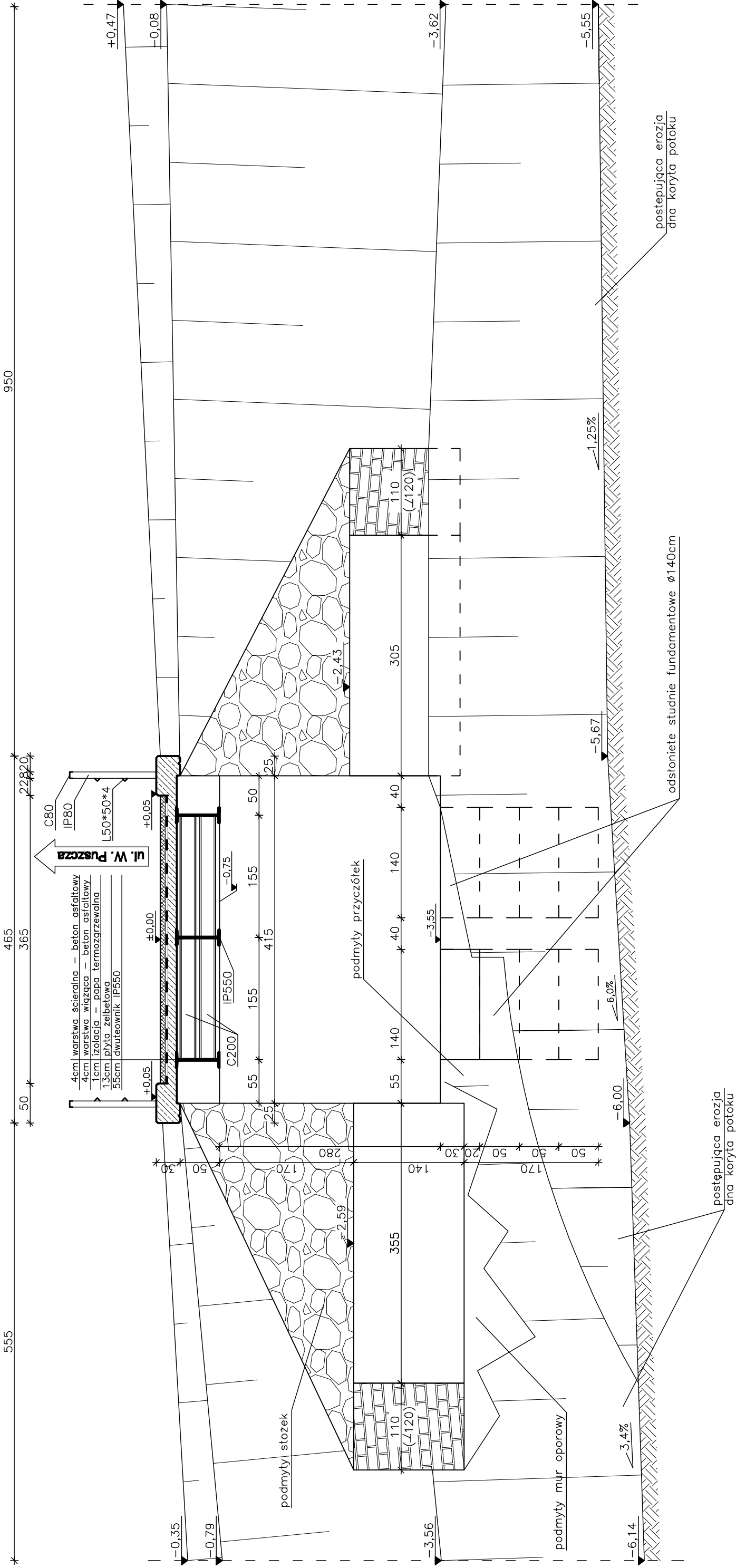
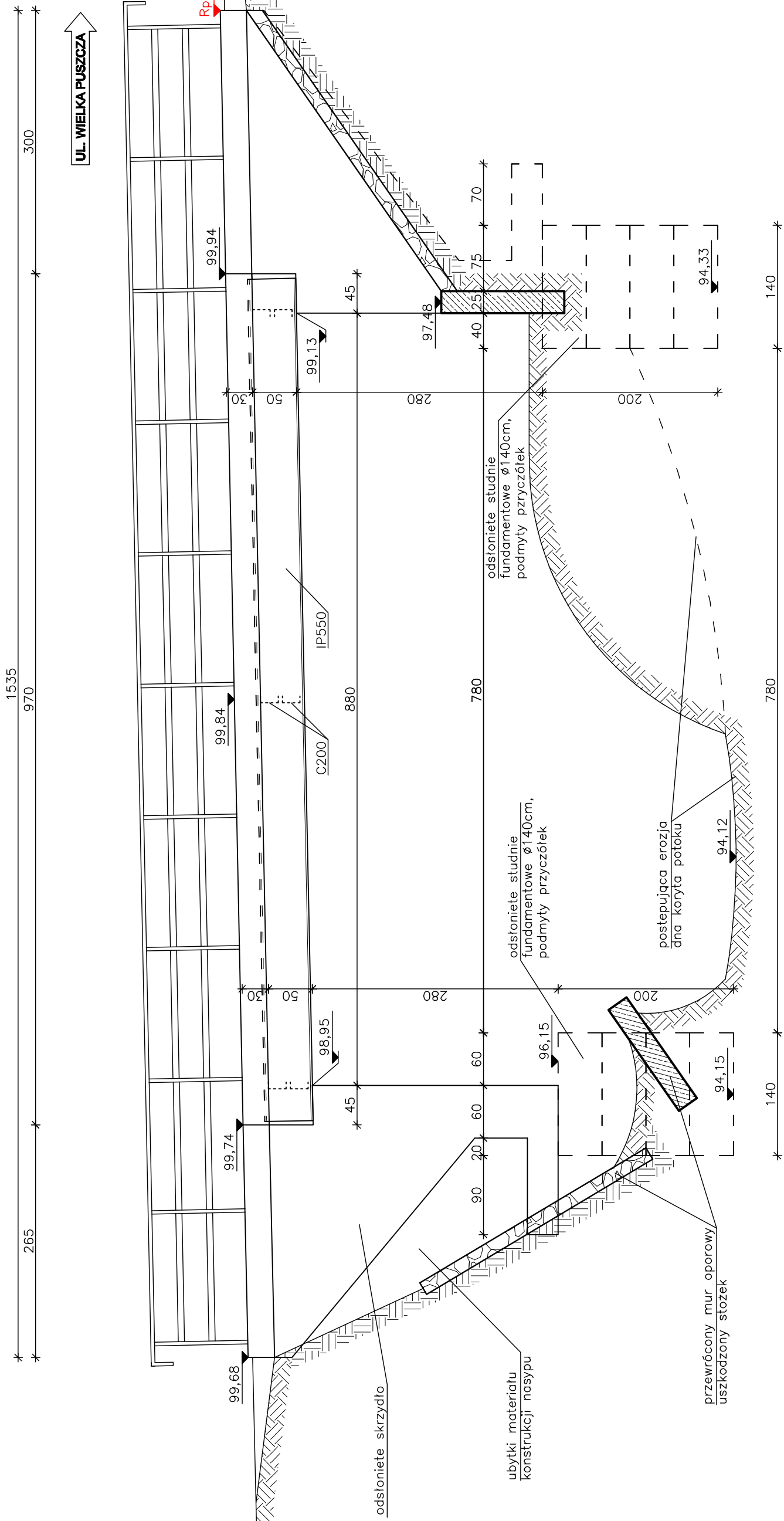


SKALA 1:50



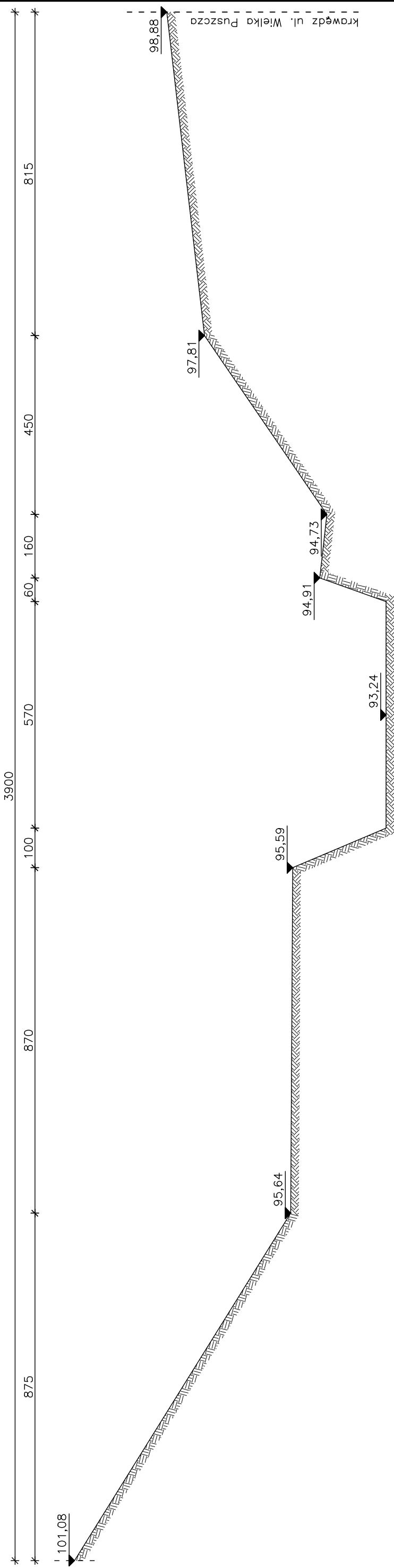
Zakład Remontowo Budowlany - BUDROMOST LAS, ul. Zakopiańska 64			
Inwestor	Urząd Gminy Porąbka ul. Krakowska 3, 43-353 Porąbka	Data 07.2010	
Inwestycja	REMONT USZKODZONEGO MOSTU NA POTOKU WIELKA PUSZCZA W CIĄGU DRÓGI GMINNEJ UL. POGODNA W WIELKIEJ PUSZCZY		
Projektant	inż. Jan Sobaniak		
	mgr inż. Lech Marcisz		
Opracowanie	Tadeusz Bogdat		
Skala 1:50	Temat rysunku	INWENTARYZACJA PRZEKRÓJ A-A	Nr rys. 2

PRZEKRÓJ B - B

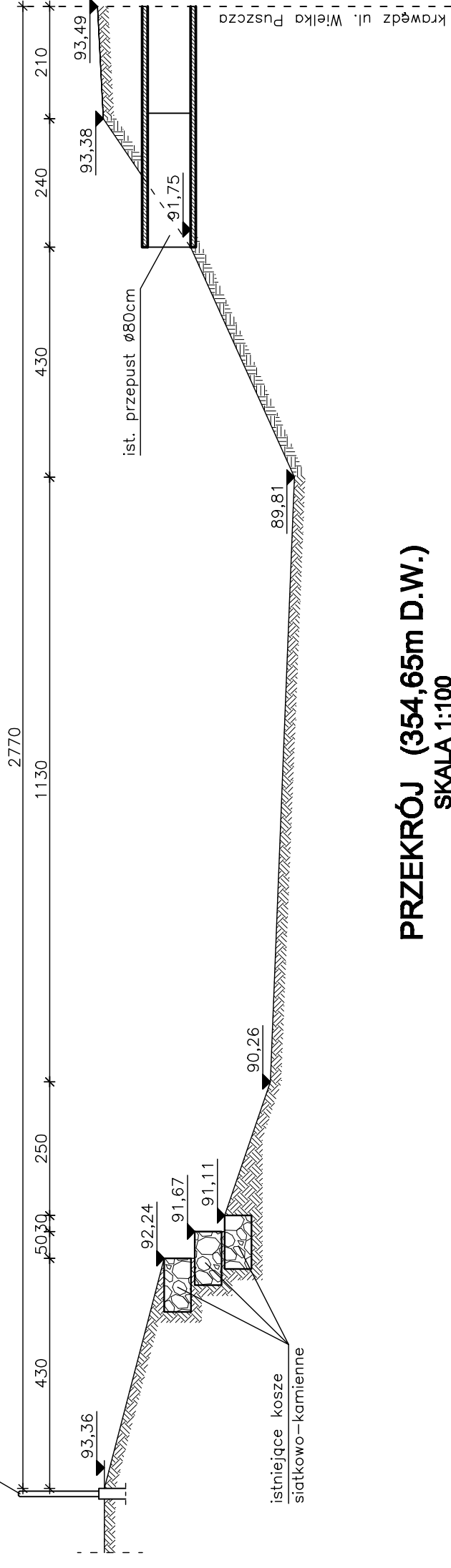


Zakład Remontowo Budowlany - BUDROMOST LAS, ul. Zakopiańska 64			
Inwestor	Urząd Gminy Porębka ul. Krakowska 3, 43-353 Porębka	Data	07.2010
Inwestycja	REMONT USZKODZONEGO MOSTU NA POTOKU WIELKA PUSZCZA W CIĄGU DRÓGI GMINNEJ UL. POGODNA W WIELKIEJ PUSZCZY		
Projektant	inż. Jan Sobaniak		
	mgr inż. Lech Marcisz		
Opracowanie	Tadeusz Bogdał		
Skala 1:50	Temat rysunku	INWENTARYZACJA PRZEKRÓJ B-B	Nr rys. 3

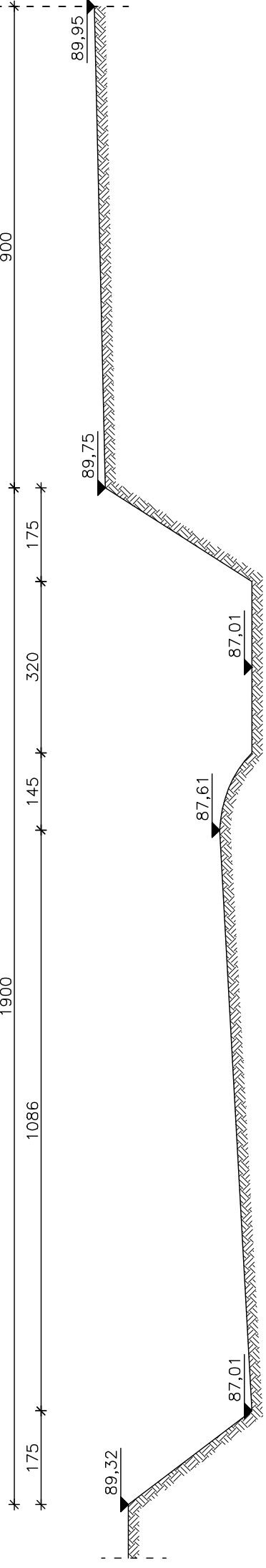
PRZĘKRÓJ C - C (174,45m D.W.)
SKALA 1:100



PRZĘKRÓJ (269,65m D.W.)
SKALA 1:100



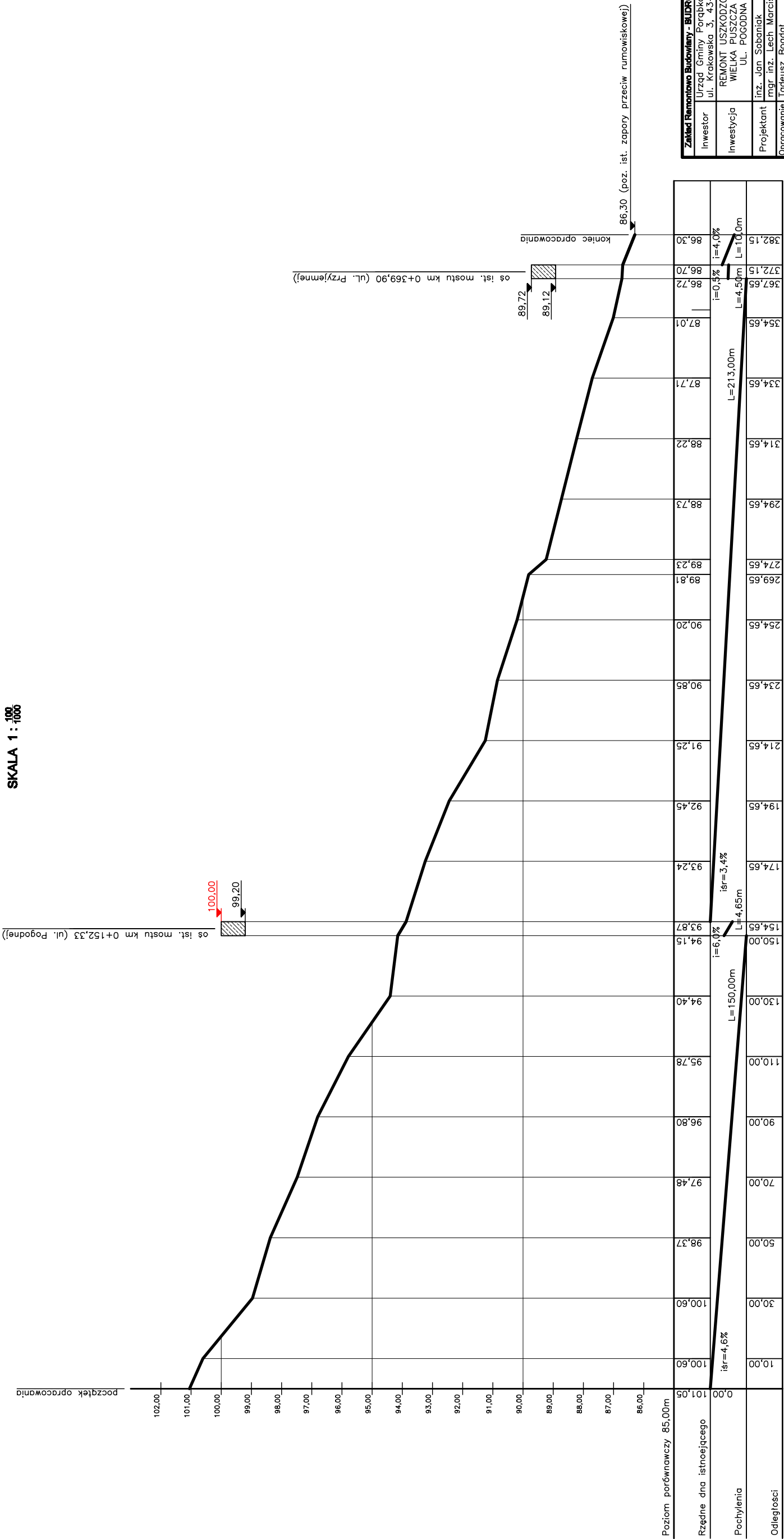
PRZĘKRÓJ (354,65m D.W.)
SKALA 1:100



Zakład Remontowo Budowlany - BUDROMOST LAS, ul. Zakopiańska 64			
Inwestor	Urząd Gminy Porąbka ul. Krakowska 3, 43-353 Porąbka	Data	07.2010
Inwestycja	REMONT USZKODZONEGO MOSTU NA POTOKU WIELKA PUSZCZA W CIĄGU DRÓGI GMINNEJ UL. POGODNA W WIELKIEJ PUSZCZY		
Projektant	inż. Jan Sobaniak		
Opracowanie	mgr inż. Lech Marcisz Tadeusz Bogdał		
Skala 1:100	Temat rysunku	INWENTARYZACJA PRZĘKROJE	Nr rys. 4

PROFIL PODŁUŻNY - Potok Wielka Puszczza

SKALA 1 : 1000



Zakład Remontowo-Budowlany - BUDOWNOŚĆ LAS, ul. Zajączkowska 64			
Inwestor	Urząd Gminy Porąbka ul. Krakowska 3, 43-353 Porąbka	Data	07.2010
Inwestycja	REMONT USZKODZONEGO MOSTU NA POTOKU WIELKA PUSZCZA W CIĄGU DROGI GMINNEJ UL. POGODNA W WIELKIEJ PUSZCZY		
Projektant	inż. Jan Sobaniak		
Opracowanie	mgr inż. Lech Marcisz		
Skala	Temat	INWENTARYZACJA - PROFIL	
1:1000	rysunku	PODŁUŻNY POTOK W. PUSZCZA	
		Nr rys.	5

po z. 1086 z 2000 r. ze zm.
rozporządzenie oraz reproc
rozporządzenie i rozpor
wymaga zezwolenia Staro

02 SIE 2010
(data)

PLAN SYTUACYJNY

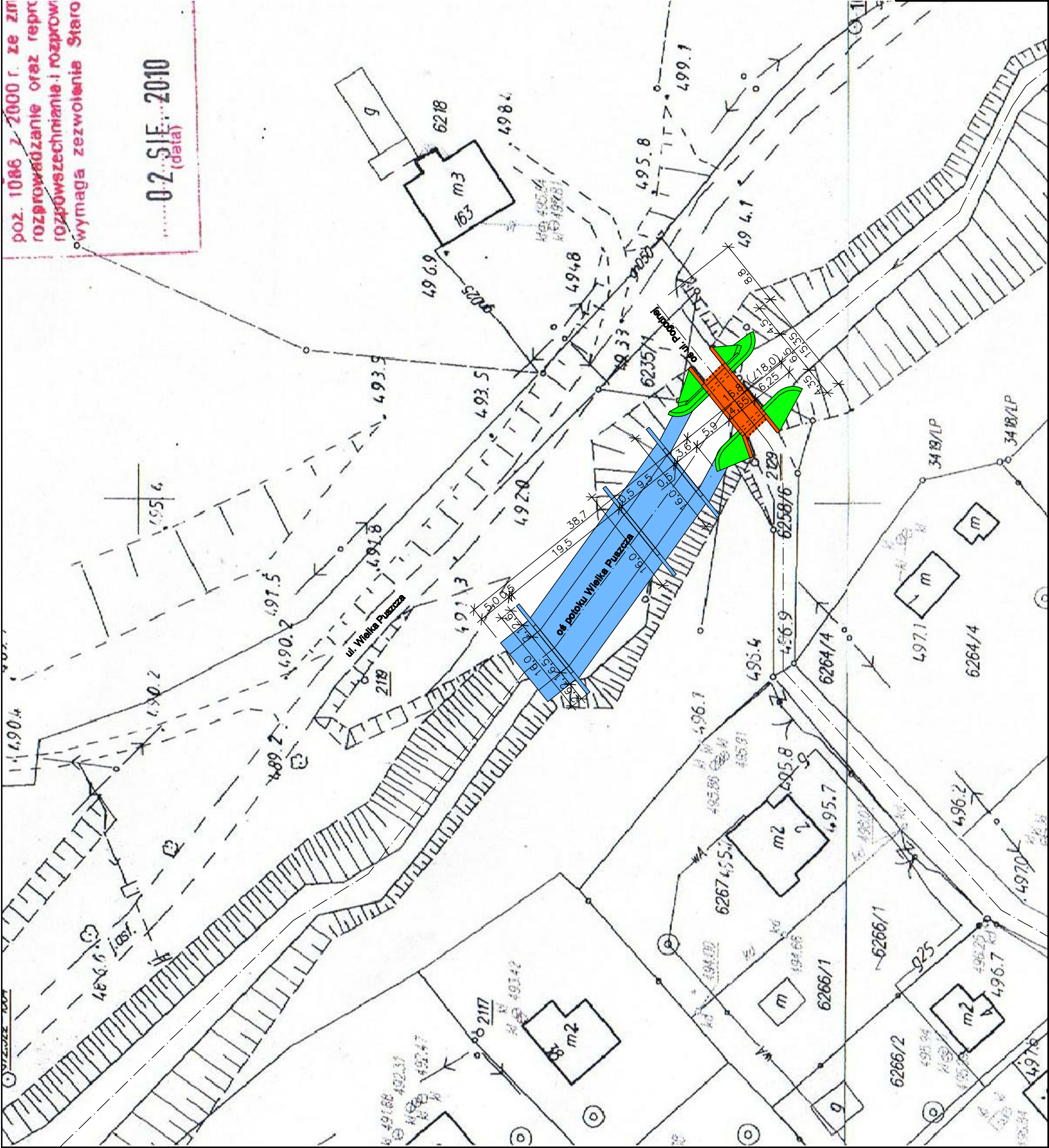
OBJEKT:

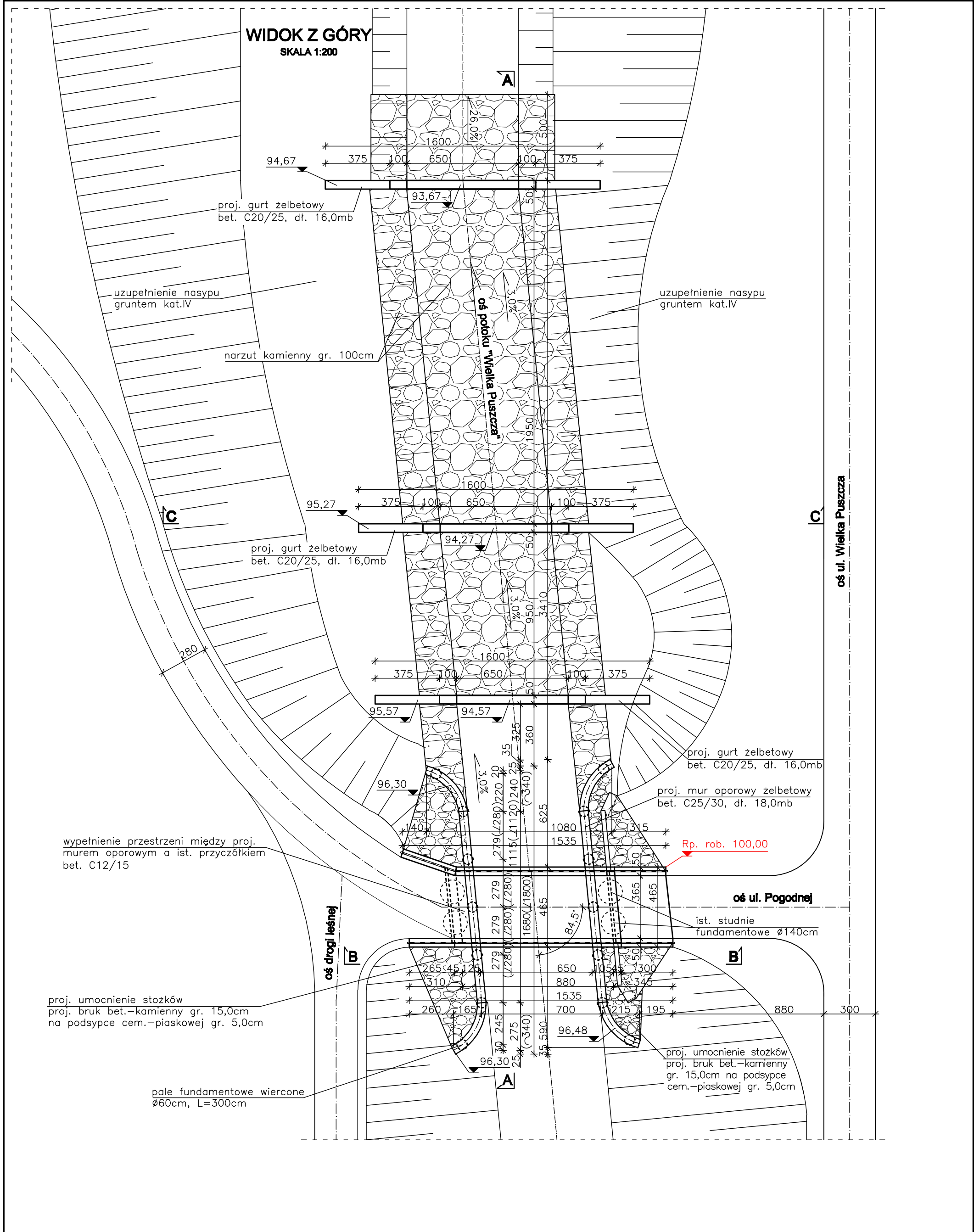
MOST JEDNOPRZESŁOWY

LEGENDA:

- Remontowany most jednoprzęsłowy
- Remontowane umocnienie słupów w rejonie dojazdów
- Remontowane ubezpieczenia koryta potoku

SKALA: 1:500





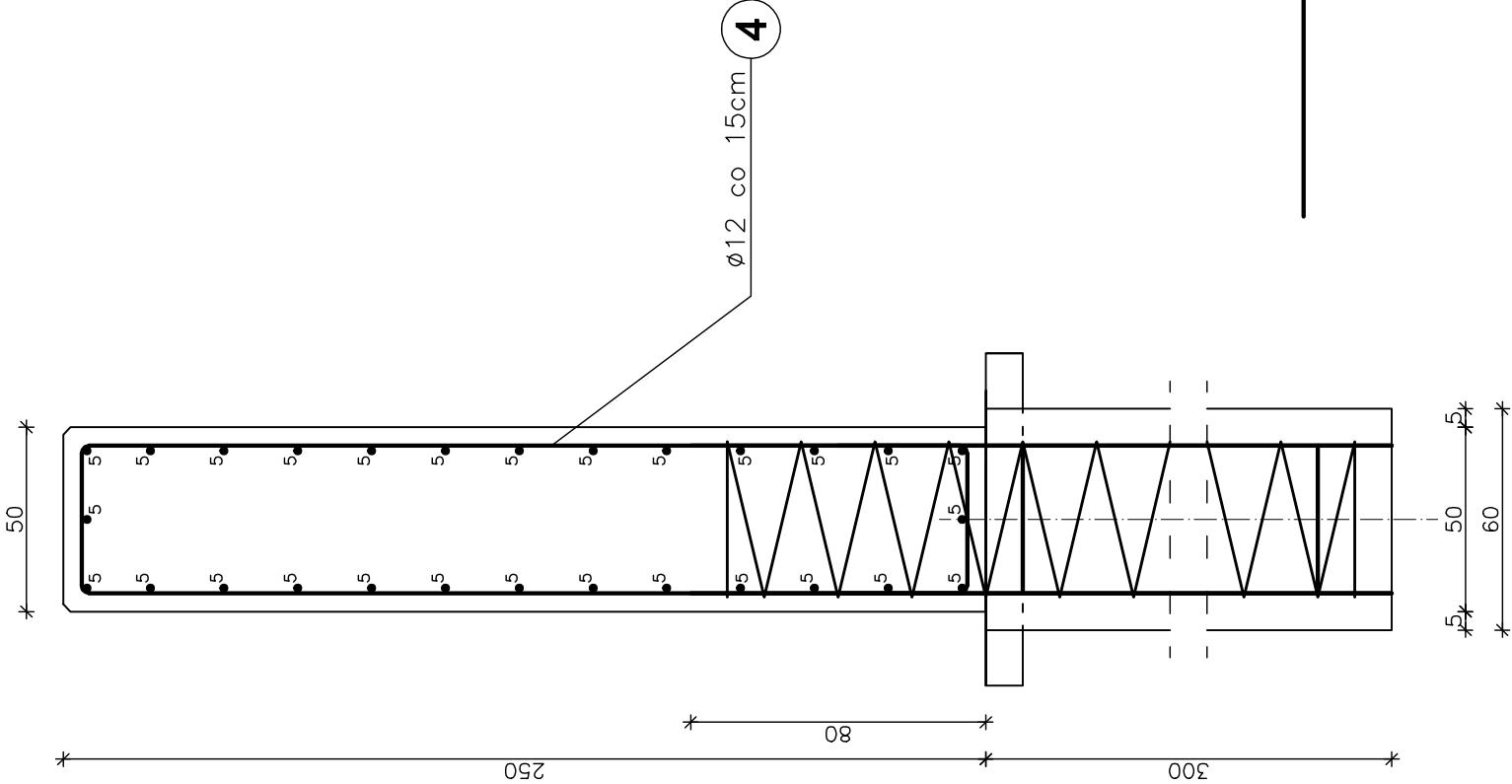
Zakład Remontowo Budowlany - BUDROMOST LAS, ul. Zakopiańska 64			
Inwestor	Urząd Gminy Porębka ul. Krakowska 3, 43-353 Porębka		Data 07.2010
Inwestycja	REMONT USZKODZONEGO MOSTU NA POTOKU WIELKA PUSZCZA W CIĄGU DROGI GMINNEJ UL. POGODNA W WIELKIEJ PUSZCZY		
Projektant	inż. Jan Sobaniak		
	mgr inż. Lech Marcisz		
Opracowanie	Tadeusz Bogdał		
Skala 1:200	Temat rysunku	KONCEPCJA REMONTU- -WIDOK Z GÓRY	Nr rys. 7

[illegible]

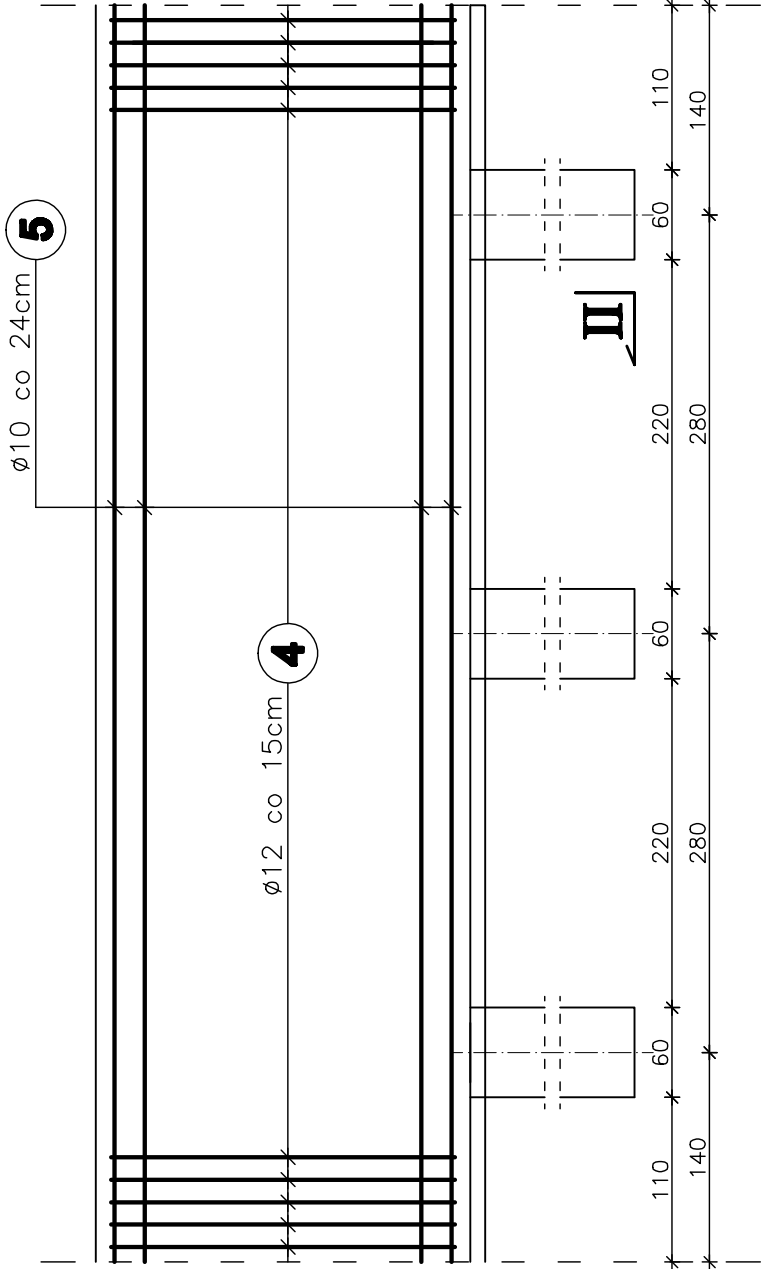
Zakład Remontowo-Budowlany – SUDROKONST LAS, ul. Zakopianska 84			
Inwestor	Urząd Gminy Porąbka ul. Krakowska 3, 43–353 Porąbka	Data 07.2010	
Inwestycja	REMONT USZKODZONEGO MOSTU NA POTOKU WIELKA PUSZCZY W CIĄGU DROGI GMINNEJ UL. POŁODNA W WIELKIEJ PUSZCZY		
Projektant	Ing. Jan Sbobaniak mgr. inz. Lech Marcisz		
Oprowadzenie	Tadeusz Bogdał		
Skala 1:100	Ternat rysunku	KONCEPCJA REMONTU – –PRZEKROJ A-A	Nr rys. 8

PRZĘKRÓJ II - II
SKALA 1:20

4 60Ø12 L=566cm co 15cm



MUR OPOROWY - SEGMENT TYPOWY - 9,0MB
SKALA 1:30



WYKAZ ZBROJENIA					
Nr pręta	Średnica [mm]	Liczba [szt]	Długość [cm]	Długość ogólna [m]	
				RB500W	
MUR OPOROWY - SEGMENT TYPOWY - 9,0MB					
4	Ø 12	60	566		339,6
5	Ø 10	28	880	246,4	
6					
7					
Długość razem			[m]	246,4	339,6
Masa jednostkowa			[kg/m]	0,395	0,888
Masa razem			[kg]	151,6	301,6
Masa ogólna			[kg]	453,2	
SUMA 36,0mb			[kg]	1812,8	

Element budowlany:		Beton:	Stal:
SEGMENT TYPOWY – MUR OPOROWY		C25/30 11,25m³	RB500W 453,2kg
BETON PODKŁADOWY		C12/15 0,65m³	

WYKONAĆ x 4

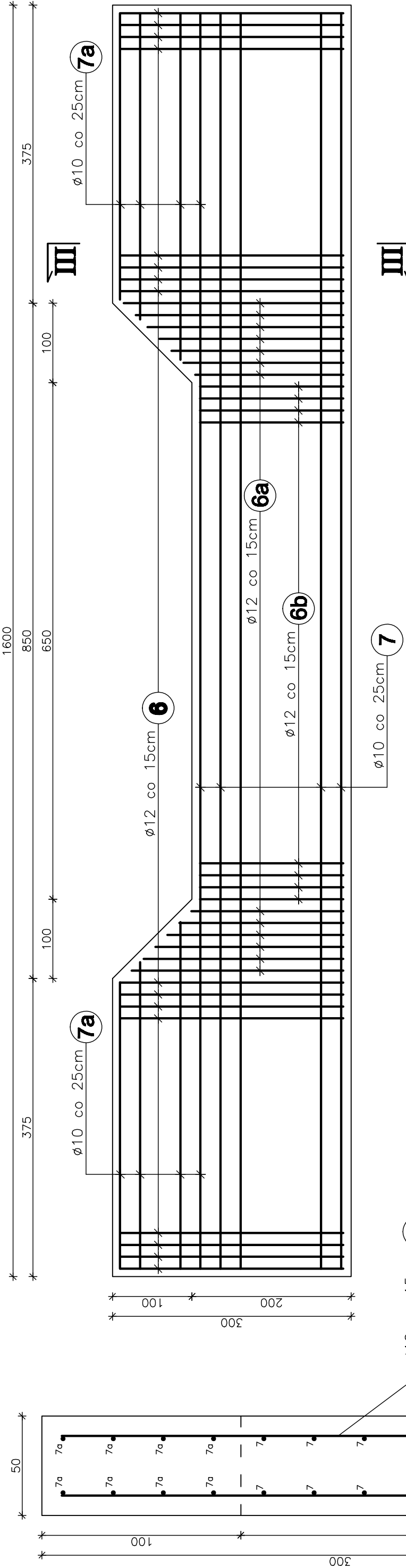
Uwagi:
1. Wszystkie wymiary na rysunku podano w [cm].
2. Otulina 5cm.
3. Pręty nr 5 wygiąć na placu budowy.
3. Łączenie prętów wg PN-91/S-10042 "Obiekty mostowe. Konstrukcje betonowe, żelbetowe i sprężone. Projektowanie".

1,0 mb muru oporowego: - 1,25 m3 betonu - C25/30
- 50,38 kg stali - RB500W

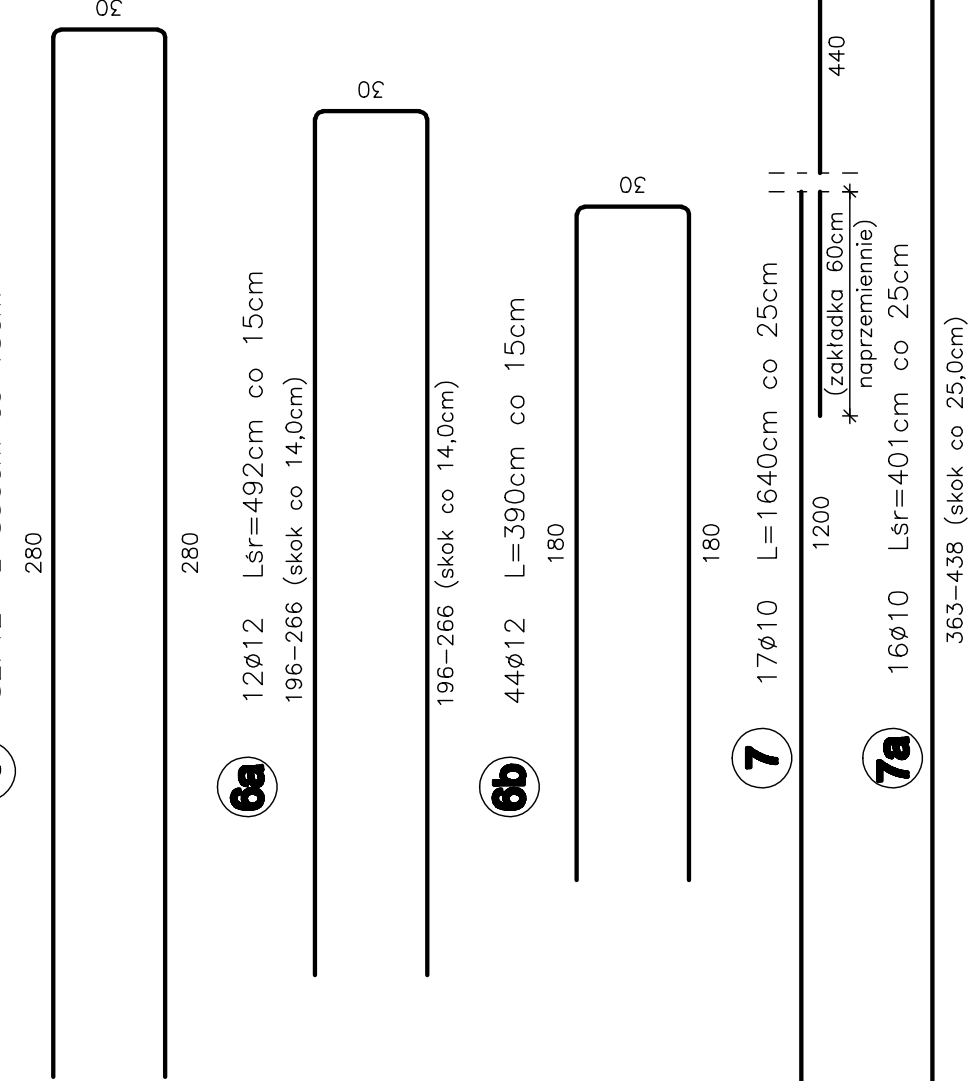
Zakład Remontowo Budowlany - BUDROMOST LAS, ul. Zakopiańska 64			
Inwestor	Urząd Gminy Porąbka ul. Krakowska 3, 43-353 Porąbka	Data	07.2010
Inwestycja	REMONT USZKODZONEGO MOSTU NA POTOKU WIELKA PUSZCZA W CIĄGU DRÓGI GMINNEJ UL. POGODNA W WIELKIEJ PUSZCZY		
Projektant	inz. Jan Sobaniak		
Opracowanie	mgr inż. Lech Marcisz Tadeusz Bogdał		
Skala	Temat	Nr rys.	
1:20, 1:50	ZBROJENIE MUR OPOROWY – rysunku	13	

PRZEKRÓJ III - III
SKALA 1:20

GURT
SKALA 1:50



Uwagi:
1. Wszystkie wymiary na rysunku podano w [cm].
2. Otulina 10cm.
3. Łączenie prętów wg PN-91/S-10042 "Obiekty mostowe. Konstrukcje betonowe, żelbetowe i sprężone. Projektowanie".



WYKAZ ZBROJENIA						
Nr pręta	Średnica [mm]	Liczba [szt]	Długość [cm]	Długość ogólna [m]		
				RB500W		
			ø8	ø10	ø12	ø32
GURT						
6	ø12	52	590			306,8
6a	ø12	12	492			59,0
7	ø12	44	390		171,6	
7a	ø10	17	1640		278,8	
7b	ø10	16	401		64,2	
Długość razem			[m]	514,6	365,8	
Masa jednostkowa			[kg/m]	0,395	0,617	6,31
Masa razem			[kg]		317,5	324,8
Masa ogólna			[kg]		642,3	
WYKONAĆ x 3			[kg]		1926,9	

Element budowlany:	Beton:	Stal:
GURT	C20/25 20,25m ³	RB500W 642,3kg
BETON PODKŁADOWY	C12/15 1,5m ³	

WYKONAĆ x 3

Zakład Remontowo Budowlany - BUDROMOST LAS, ul. Zakopiańska 64			
Inwestor	Urząd Gminy Porąbka ul. Krakowska 3, 43-353 Porąbka	Data	07.2010
Inwestycja	REMONT USZKODZONEGO MOSTU NA POTOKU WIELKA PUSZCZA W CIĄGU DRÓGI GMINNEJ UL. POGODNA W WIELKIEJ PUSZCZY		
Projektant	inż. Jan Sobaniak		
Opracowanie	mgr inż. Lech Marcisz Tadeusz Bogdał		
Skala 1:20, 1:50	Temat rysunku	ZBROJENIE GURT	Nr rys. 14