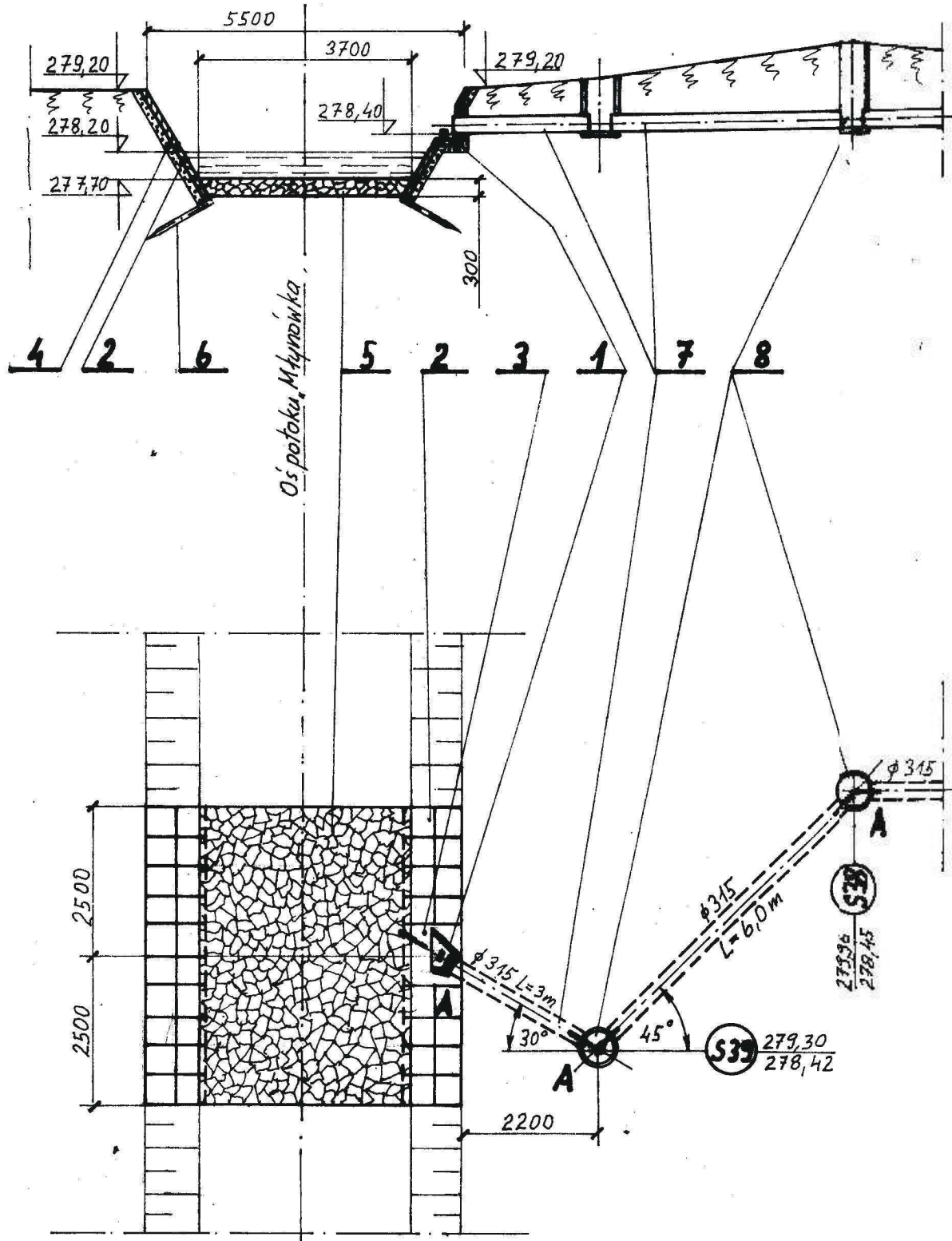


WYŁÓT KANALIZACJI DESZCZOWEJ DO POTOKU „MEYNÓWKA”

PRZEKR. A-A-A



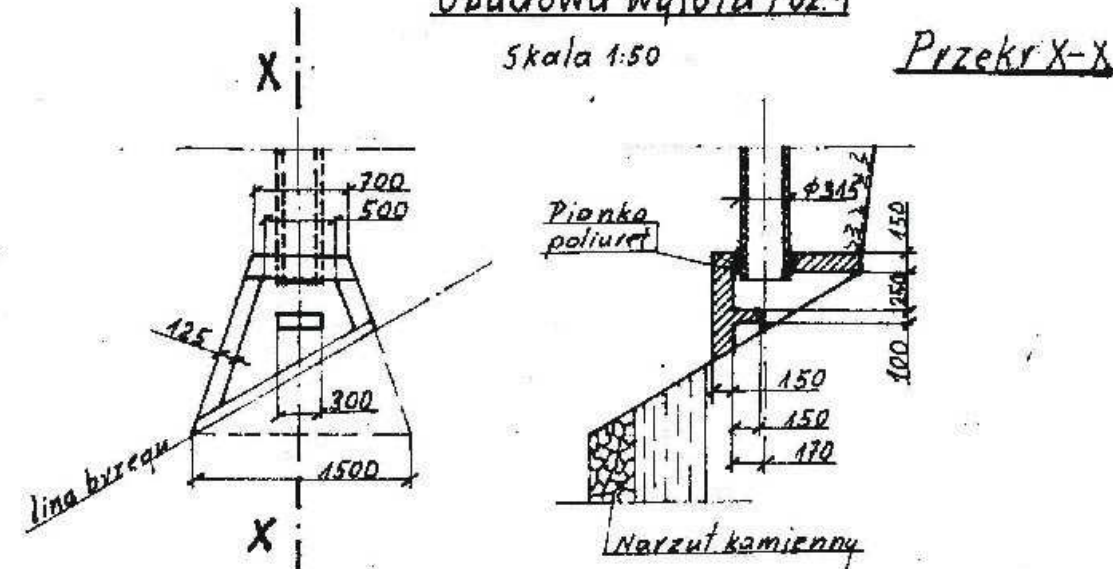
WYSZCZEGÓLNIENIE

- 1 Obudowa wylotu kanalizacyjnego - Beton B20
- 2 Płyty żelbetowe, ażurowe prefabr. o wym. 1000x500x100 mm szt. 36
- 3 Beton wylewany B20 grub. 100 mm - obetonowanie obudowy poz. 1
- 4 Podłoże pod płyty poz. 2 i 3. - piasek stabilizowany cementem 10%
- 5 Nawrzt kamienny grub. 30 cm, szczeliny wypełnić betonem B20
- 6 Palisada - pale  $\phi$  100 mm, długość 1,0 m, co 20 cm.
- 7 Kanalizacja deszczowa  $\phi$  315 mm - wg proj. kanal. deszcz.
- 8 Studzienki inspekcyjne  $\phi$  425 PE wg proj. kanal. deszcz.

Opudowa wylotu Poz.1

Skala 1:50

Przekr X-X



BRANŻA :	DATA :	PROJEKTOWAŁ :	NR UPR.	PODPIS :	Temat :  <b>P.B.W. budowy chodnika w ciągu drogi powiatowej S4473 w Kobiernicach</b>
1. Drogowa	10.2008	mgr inż.B.Markowski	873/93	razem z pieczęcią	
2. Drogowa	10.2008	inż. Marek Putra			Treść : Rysunek szczegółowy wylotu kanalizacyjnego z odcinka drogi C-D do potoku "Młynówka"
3. Drogowa	10.2008	Przemysław Izydorczyk			
4. Kanalizacyjna	10.2008	inż. Jan Ryszka	B-B 6/75		NUMER UMOWY :
5. Architektura					
6. Architektura					SKALA :
7. Wodociągowa					NUMER RYSUNKU :
					4
PRACOWNIA PROJEKTOWO - USŁUGOWA " RONDO "					
tel. (032) 353-20-37,faks 353-20-41 , kom. 0801-79-78-82, e-mail : bmarkowski@wp.pl					