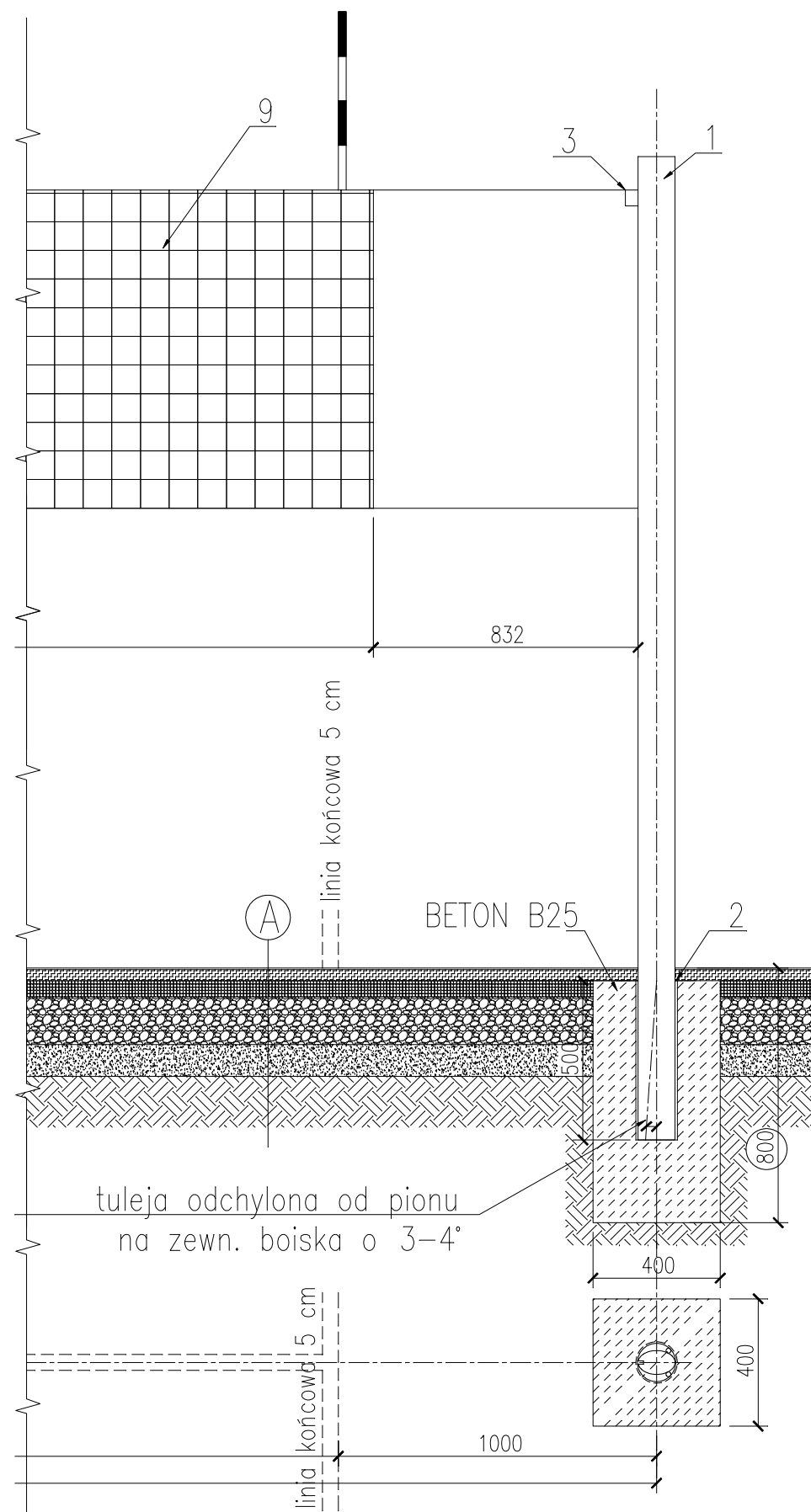
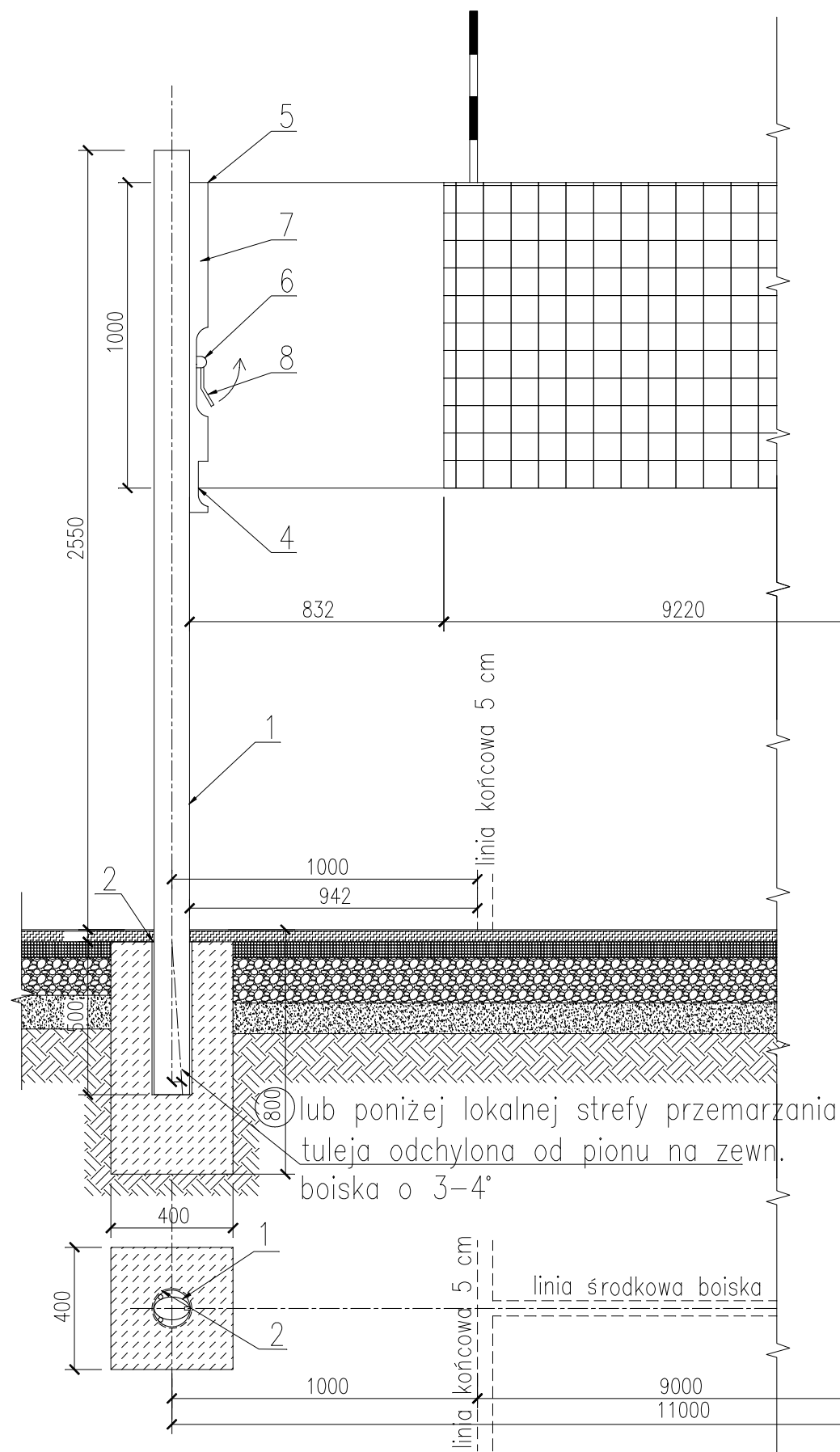


1. OWALNY PROFIL ALUMINIOWY ANODOWANY OTWARTY 100x120 cm, KOLOR SREBRNY
2. PAŁĄK PODTRZYMUJĄCY  $\varnothing$  32 mm.
3. TULEJA ALUMINIOWA H=500 mm
4. BETON TOWAROWY MIN. B15
5. ŚRUBY MOCUJĄCE
6. ROZPÓRKA DOLNA 40X80 mm.
7. ZŁĄCZKA BRAMKI

ZESPÓŁ PROJEKTOWY				
		IMIE I NAZWISKO	NR. UPR.	PODPIS
ARCH.	PROJEKTOWAŁ	DR INŻ. ARCH. MACIEJ STOJAK	185/00/DUW	
	SPRAWDZIŁ	DR INŻ. ARCH. TOMASZ MYCZKOWSKI	LOIA/4/2003/GW	
	OPRACOWAŁ	MGR INŻ. ARCH. JAKUB CHOJNACKI		

ADRES OBIEKTU BUDOWLANEGO			
DZIELNICA	MIEJSCOWOŚĆ	ULICA	NR
PORĄBKA	PORĄBKA	KRAKOWSKA	4
DZIAŁKA OBIEKTU BUDOWLANEGO			
NR DZIAŁKI			OBRĘB
1878, 1881, 1884/3, 1884/7, 1884/9, 1884/10, 1884/13, 1884/15, 1884/17, 1884/18, 1884/19			PORĄBKA1
JEDNOSTKA PROJEKTOWA			
ARCHISPORT Sp. z o.o. 51-640 WROCŁAW, UL. BRACI GIERYMSKICH 156 TEL./FAX: 071/ 348 90 87			

OBIEKT / ZAKRES OPRACOWANIA		SKALA	BRANŻA
ZESPÓŁ BOISK SPORTOWYCH Z NAW. SYNTETYCZNĄ "MOJE BOISKO. ORLIK 2012"		1:20	A
		STADIUM	DATA
RYSUNEK		PB	03.2009
KONSTRUKCJA BRAMKI DO PIŁKI NOŻNEJ		NR RYS.	
		2012-POR.A-10	



1. WARSTWA UŻYTKOWA
2. WARSTWA STABILIZACYJNA 35 mm.
3. KRUSZYWO ŁAMANE 0–6 mm.
4. KRUSZYWO ŁAMANE 5–40 mm.
5. ZAGĘSZCZONA PODSYPKA PIASKOWA 100 mm.
6. GEOWŁÓKNINA
7. GRUNT RODZIMY

1. SŁUPEK – PROFIL ALUMINIOWY, OWALNY 75X116 mm WZMOCNIONY
2. TULEJA STALOWA OKRĄGŁA  $\varnothing 120$  ODCHYLENA 3–4° OD PIONU NA ZEWN. BOISKA
3. GÓRNY ZACZEP SIATKI
4. DOLNY ZACZEP SIATKI
5. BLOCZEK NACIĄGU
6. ZACISK REGULACJI WYSOKOŚCI
7. MECHANIZM NACIĄGOWY PRZESUWNY Z ZASTOSOWANIEM MIMOŚRODU
8. POKRĘTŁO
9. SIATKA

UWAGA:

- WSZYSTKIE WYMIARY NALEŻY SPRAWDZIĆ NA BUDOWIE
- WSZYSTKIE ROBOTY BUDOWLANE WINNY BYĆ PROWADZONE ZGODNIE ZE SZTUKĄ BUDOWLANĄ
- SŁUPY, SIATKĘ ORAZ ELEMENTY MOCOWANIA WYKONAĆ WG. ZALECEŃ PRODUCENTA

ZESPÓŁ PROJEKTOWY				
ARCH.	PROJEKTOWAŁ	DR INŻ. ARCH. MACIEJ STOJAK	NR. UPR.	185/00/DUW
	SPRAWDZIŁ	DR INŻ. ARCH. TOMASZ MYCZKOWSKI	LOIA/4/2003/GW	
	OPRACOWAŁ	MGR INŻ. ARCH. JAKUB CHOJNACKI		

ADRES OBIEKTU BUDOWLANEGO			
GMINA	MIEJSCOWOŚĆ	ULICA	NR
PORĄBKA	PORĄBKA	KRAKOWSKA	4
DZIAŁKA OBIEKTU BUDOWLANEGO			
NR DZIAŁKI			OBREB
1878, 1881, 1884/3, 1884/7, 1884/9, 1884/10 1884/13, 1884/15, 1884/17, 1884/18, 1884/19			PORĄBKA1
JEDNOSTKA PROJEKTOWA			
ARCHISPORT Sp. z o.o. 51-640 WROCŁAW, UL. BRACI GIERYSKICH 156 TEL./FAX: 071/ 348 90 87			

OBIEKT / ZAKRES OPRACOWANIA		SKALA	BRANŻA
ZESPÓŁ BOISK SPORTOWYCH Z NAW. SYNTETYCZNĄ "MOJE BOISKO. ORLIK 2012"		1:20	A
		STADIUM	DATA
RYSUNEK		PB	03.2009
NR RYS.		2012-POR.A-09	

WSZYSTKIE ELEMENTY KONSTRUKCJI CYNKOWANE OGNIOWO 100 um wg DIN 50976  
ZESTAW POSIADA MOŻLIWOŚĆ DEMONTAŻU.

1. SŁUP – PROFIL 100x100x5 mm
2. RAMIĘ WYSIĘGNIKA – PROFIL 100x100x5 mm
3. TABLICA (120x90 cm) + RAMA METALOWA
4. BLOKADA SŁUPA
5. POKRĘTŁO BLOKADY SŁUPA
6. TULEJA STALOWA OCYNKOWANA H=500 mm
7. ZASTRZAŁ
8. OBRĘDZ CYNKOWANA Z SIATKĄ ŁAŃCUCHOWĄ
9. ŚRUBY MOCUJĄCE

1. WARSTWA UŻYTKOWA
2. WARSTWA STABILIZACYJNA 35 mm.
3. KRUSZYWO ŁAMANE 0–6 mm.
4. KRUSZYWO ŁAMANE 5–40 mm.
5. ZAGĘSZCZONA PÓDSYPKA PIASKOWA 100 mm.
6. GEOWŁÓKNINA
7. GRUNT RODZIMY

ADRES OBIEKTU BUDOWLANEGO			
GMINA	MIEJSCOWOŚĆ	ULICA	NR
PORĄBKA	PORĄBKA	KRAKOWSKA	4
DZIAŁKA OBIEKTU BUDOWLANEGO			
NR DZIAŁKI			OBRĘB
1878, 1881, 1884/3, 1884/7, 1884/9, 1884/10, 1884/13, 1884/15, 1884/17, 1884/18, 1884/19			PORĄBKA1
JEDNOSTKA PROJEKTOWA			
ARCHISPORT Sp. z o.o.			
51-640 WROCŁAW, UL. BRACI GIERYSKICH 156			
TEL./FAX: 071/ 348 90 87			

ZESPÓŁ PROJEKTOWY				
ARCH.	PROJEKTOWAŁ	IMIE I NAZWISKO	NR. UPR.	PODPIS
	SPRAWDZIŁ	DR INŻ. ARCH. MACIEJ STOJAK	185/00/DUW	
	OPRACOWAŁ	DR INŻ. ARCH. TOMASZ MYCZKOWSKI	LOIA/4/2003/GW	
		MGR INŻ. ARCH. JAKUB CHOJNACKI		

OBIEKT / ZAKRES OPRACOWANIA		SKALA	BRANŻA
ZESPÓŁ BOISK SPORTOWYCH Z NAW. SYNTETYCZNĄ "MOJE BOISKO. ORLIK 2012"		1:20	A
		STADIUM	DATA
		PB	03.2009
RYSUNEK		NR RYS.	
KONSTRUKCJA STOJAKA DO KOSZYKÓWKI pojedynczego		2012-POR.A-08	

