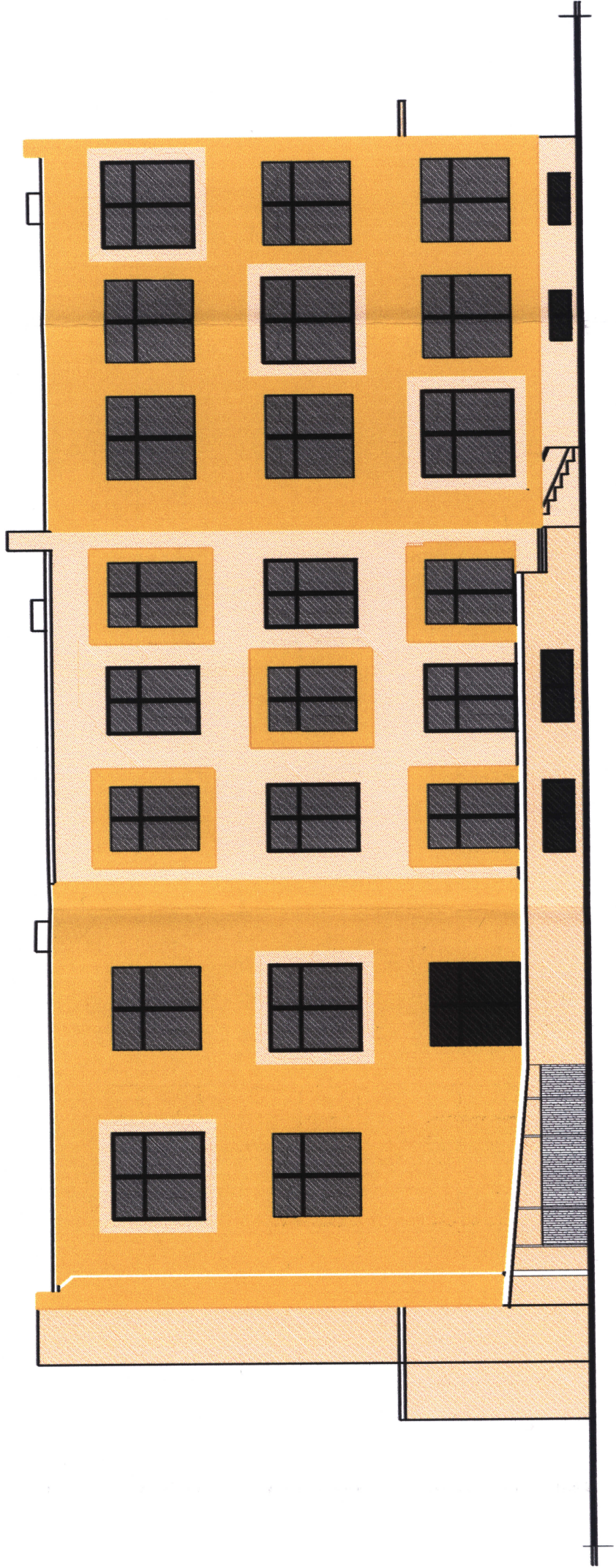


ELEWACJA WSCHODNIA -
KOLORYSTYKA



Pracownia Architektury i Inżynierii
Projektowa i Techniczna
"KCI" Sp. z o.o.
Zbiornik Wodny
40-007 Kraków, ul. Krakowska 74/7
Regon: 141441111, NIP: 648-139-85-91

PROJEKT ARCHITEKTONICZNO - BUDOWLANY	
DOCIEPLENIE BUDYNKU ZESPÓŁU SZKÓŁ W BUJAKOWIE	
INWESTOR:	URZĄD GMINY PORABKA Porabka ul. Krakowska 3
TOWARZYSTWO	ELEWACJA WSCHODNIA - PROJEKT
PROJEKTOWAŁ	mgr inż. Iwona Haczewska
DATA	11.2005
RYSUNEK NR.	10