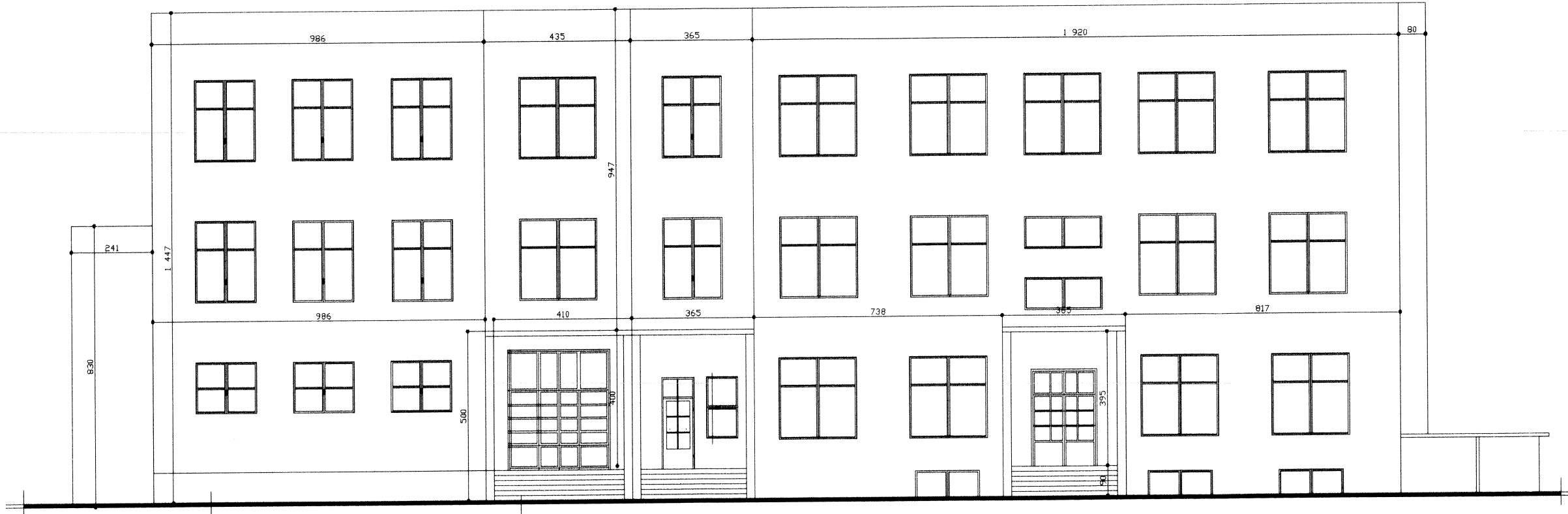


## ELEWACJA POŁUDNIOWA - KOLORYSTYKA



hll

PROJEKT ARCHITEKTONICZNO - BUDOWLANY			
DOCIEPLENIE BUDYNKU ZESPOŁU SZKÓŁ W BUJAKOWIE			
INWESTOR:		URZĄD GMINY PORABKA Porabka ul. Krakowska 3	
TEMAT		ELEWACJA POŁUDNIOWA PROJEKT	
PROJEKTOWAŁ	SKALA :	DATA :	RYSUJEK NR.
mgr Inż Iwona Horzewska -Gac	1 : 100	10.2006	5