

Sprawozdanie z działalności Gminnego Ośrodka Pomocy Społecznej w Porąbce w 2008r.

**Gminny Ośrodek Pomocy Społecznej realizuje zadania wynikające z Ustaw:
o pomocy społecznej, ubezpieczeniu zdrowotnym ze środków publicznych,
świadczeń rodzinnych i funduszu alimentacyjnym.**

**Przystąpienie i realizacja do projektu systemowego współfinansowanego przez
Unię Europejską w ramach Europejskiego Funduszu Społecznego dało duże
możliwości w celu przeciwdziałania zagrożeniu wykluczeniem społecznym
i zawodowym osób długotrwale bezrobotnych oraz pozwoliło na zatrudnienie
dodatkowego pracownika socjalnego.**

**Funkcjonowanie Ośrodka Pomocy Społecznej koncentruje się na wykonywaniu
zadań własnych i zleconych z zakresu administracji rządowej. Misja Ośrodka
Pomocy Społecznej wskazuje na znaczenie właściwego wykonywania zadań dla
podnoszenia jakości życia obywateli. Dlatego tak ważna staje się jak najlepsza
modyfikacja i dopasowanie do działań zmieniających się oczekiwań i potrzeb
ludzi.**

SZCZEGÓŁOWE PRZEDSTAWIENIE PRACY GMINNEGO OŚRODKA POMOCY SPOŁECZNEJ W PORĄBCE W ROKU 2008

I. Wydatki z zadań zleconych

PLAN*
159 201

WYKONANIE*
153 609

Lp.	Rodzaj świadczenia	Liczba rodzin	Liczba świadczeń	Kwota*
1.	ZASIŁKI STAŁE	37	347	141 126
2.	UBEZPIECZENIA ZDROWOTNE	34	305	11 483
3.	SPECJALISTYCZNE USŁUGI OPIEKUŃCZE	1	74	1 000

II. Zadania własne

PLAN*
706 780

WYKONANIE*
644 046

Lp.	Rodzaj świadczenia	Liczba rodzin	Liczba świadczeń	Kwota*
1.	ZASIŁKI CELOWE	271	-	252405
2.	ZASIŁKI CELOWE SPECJALNE	70	172	32 767
3.	ZASIŁKI OKRESOWE	103	548	140 919
4.	SCHRONIENIE	2	1 008	4 998
5.	ZASIŁKI CELOWE – ZDARZENIA LOSOWE	3	3	5 000
6.	USŁUGI OPIEKUŃCZE	10	2 320	77 910
7.	DOŻYWIANIE liczba dzieci korzystających z posiłków - 251	127	25 944	77 396
8.	PRACA SOCJALNA	275 (osób 841)	–	–

Powody udzielenia świadczeń z pomocy społecznej / art. 7 ustawy o pomocy społecznej/.

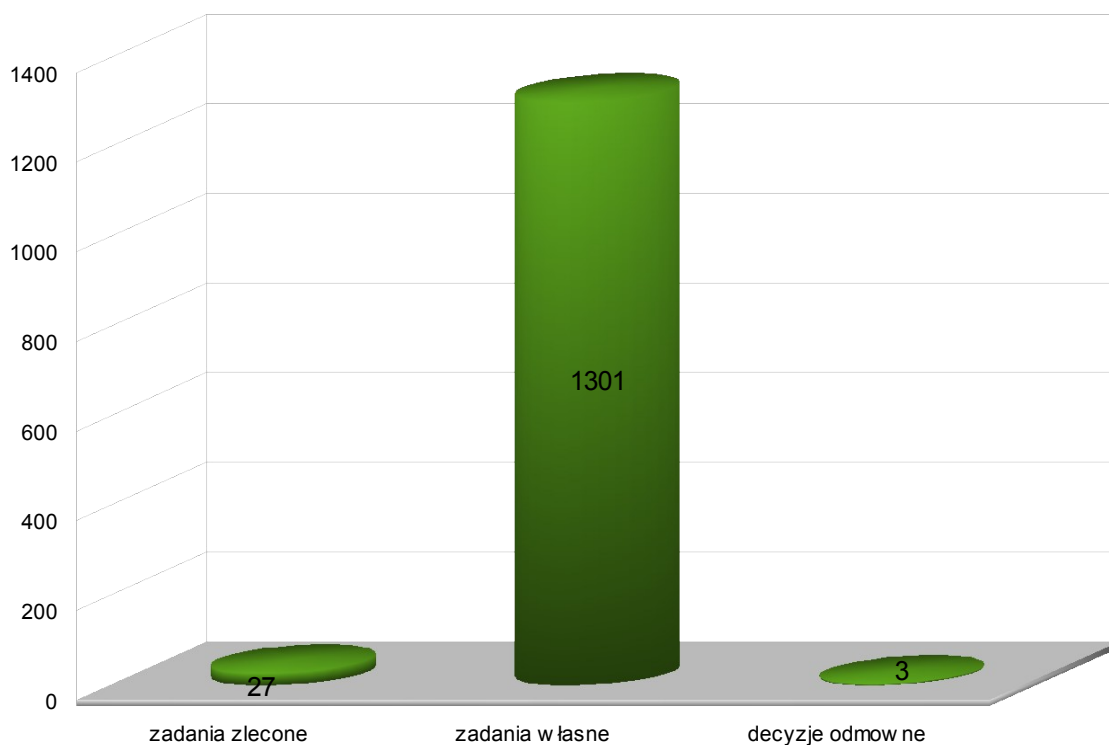
Lp.	Powód trudnej sytuacji	Liczba rodzin	Liczba osób
1.	UBÓSTWO	225	731
2.	BEZROBOCIE	159	538
3.	DŁUGOTRWALA CHOROBA	141	361
4.	NIEPEŁNOSPRAWNOŚĆ	122	302
5.	BEZRADNOŚĆ W/S OPIEKUŃCZO WYCHOWAWCZYCH – <u>RODZINA NIEPEŁNA</u>	48	169
6.	BEZRADNOŚĆ W/S OPIEKUŃCZO WYCHOWAWCZYCH – <u>RODZINA WIEŁODZIETNA</u>	20	125
7.	ALKOHOLIZM	24	64
8.	POTRZEBA OCHRONY MACIERZYŃSTWA	61	320
9.	BEZDOMNOŚĆ	3	3
10.	TRUDNOŚCI W PRZYSTOSOWANIU SIĘ DO ŻYCIA PO OPUSZCZENIU ZAKŁADU KARNEGO	3	3
11.	ZDARZENIE LOSOWE	7	24
12.	BEZDOMNOŚĆ	3	3
13.	PRZEMOC W RODZINIE	4	20
14.	SYTUACJA KRYZYSOWA	2	2

Inne formy pomocy.

Lp.	Forma pomocy	Liczba osób
1.	USŁUGI OPIEKUŃCZE	10
2.	SKIEROWANIE DO DOMU POMOCY SPOŁECZNEJ	6
3.	UMIESZCZENIE W DOMU LUDZI BEZDOMNYCH	2
4.	SKIEROWANIE DO ZAKŁADU OPIEKUŃCZO - LECZNICZEGO	2

III. Postępowanie administracyjne

1. Liczba rodzin, osób korzystających ze świadczeń pomocy społecznej.		320
2. Liczba nowych środowisk w 2008r.		40
3. Liczba wniosków o pomoc.		774
4. Liczba przeprowadzonych wywiadów środowiskowych		744
w tym alimentacyjnych	59	
5. Liczba wydanych decyzji.	OGÓŁEM:	1 328



Zestawienie wydanych decyzji ws realizacji zadań własnych i zleconych

V. Orzecznictwo

W ramach pracy socjalnej pracownicy socjalni ośrodka pomocy kierują osoby przewlekle chore, które nie mogą z różnych powodów uzyskać świadczenia rentowego, do zespołu do spraw nierentowych o ustalenie stopnia niepełnosprawności. Na skutek tego działania osoby mogą starać się o uzyskanie pomocy w formie zasiłku stałego lub zasiłku pielęgnacyjnego wypłacanego przez dział świadczeń rodzinnych.

Liczba osób skierowanych do Powiatowego Zespołu ds. Orzekania
o Stopniu Niepełnosprawności w Bielsku – Białej **16**

VI. Program Pomocy Żywnościowej PEAD 2008r.

Gminny Ośrodek Pomocy Społecznej w Porąbce w roku 2008 prowadził pomoc żywnościową dla najuboższej grupy osób z terenu naszej gminy w ramach unijnego Programu PEAD we współpracy z Bankami Żywności. Wśród osób korzystających ta forma pomocy rzeczowej cieszy się dużym zainteresowaniem i szerokim uznaniem.

W skład wydawanej żywności wchodziły między innymi: cukier, mąka, kasza, makaron, mleko, ser podpuszczkowy, dżemy, dania gotowe, płatki kukurydziane, musli oraz jogurty.

Liczba rodzin które otrzymały pomoc w ramach unijnego Programu PEAD	234
liczba osób w tych rodzinach	737

Sprawozdanie z realizacji programu „Aktywizacja zawodowa i społeczna szansą na lepsze życie” współfinansowanego przez Unię Europejską w ramach Europejskiego Funduszu Społecznego .

Ośrodek Pomocy Społecznej w Porąbce w 2008 roku przystąpił do realizacji wieloletniego programu w ramach Programu Operacyjnego Kapitał Ludzki.

Celem było zwiększenie aktywności zawodowej i społecznej oraz przeciwdziałanie zagrożeniu wykluczeniem społecznym i zawodowym osób długotrwale bezrobotnych i korzystających z pomocy społecznej na terenie gminy Porąbka. W projekcie wzięło udział 10 uczestników. Były to osoby niepracujące, w wieku aktywności zawodowej o niskich lub zdezaktualizowanych kwalifikacjach zawodowych nieodpowiadających do potrzeb rynku pracy. Do aktywizacji zawodowej i społecznej zostały zastosowane instrumenty aktywnej integracji. Dla uczestników projektu zostały zorganizowane i sfinansowane warsztaty wsparcia psychologicznego, warsztaty aktywnego poszukiwania pracy oraz specjalistyczne kursy zawodowe. Otrzymali oni również wsparcie ze strony Ośrodka Pomocy w formie zasiłków celowych. Udział w projekcie pozwolił uczestnikom na zdobycie nowych kwalifikacji zawodowych, podniesienie poziomu aktywizacji zawodowej, zwiększenie motywacji do aktywnego poszukiwania pracy i uzyskania zatrudnienia, zwiększenie osobistych predyspozycji: poprawienie autoprezentacji, radzenie sobie przy rozwiązywaniu problemów, nabycie pewności w kontaktach interpersonalnych. Przystąpienie i realizacja projektu pozwoliła również na zatrudnienie dodatkowego pracownika socjalnego, co wiąże się ze zniwelowaniem niedoborów kadrowych GOPS w Porąbce. Ustawa o Pomocy Społecznej z dnia 12 marca 2004 roku nakłada na OPS obowiązek zatrudnienia 1 pracownika socjalnego na 2000 mieszkańców. Gmina Porąbka na dzień 31.12.2008 liczyła 15 004 mieszkańców, z czego wynika iż GOPS w Porąbce powinien zatrudniać 7 pracowników na pełny etat i 1 w wymiarze ½ etatu. Dzięki realizacji projektu i pozyskiwaniu pieniędzy z Europejskiego Funduszu Społecznego GOPS w Porąbce poszerza zatrudnienie etatowych pracowników socjalnych.

Wydatki	PLAN	WYDATKI
	83 107,01*	80 433,31*

Rodzaje kursów zawodowych:

- kurs kucharza
- kurs spawacza
- kurs prawa jazdy

Dział Świadczeń Rodzinnych w 2008 r.

I. Zasiłki rodzinne z dodatkami.

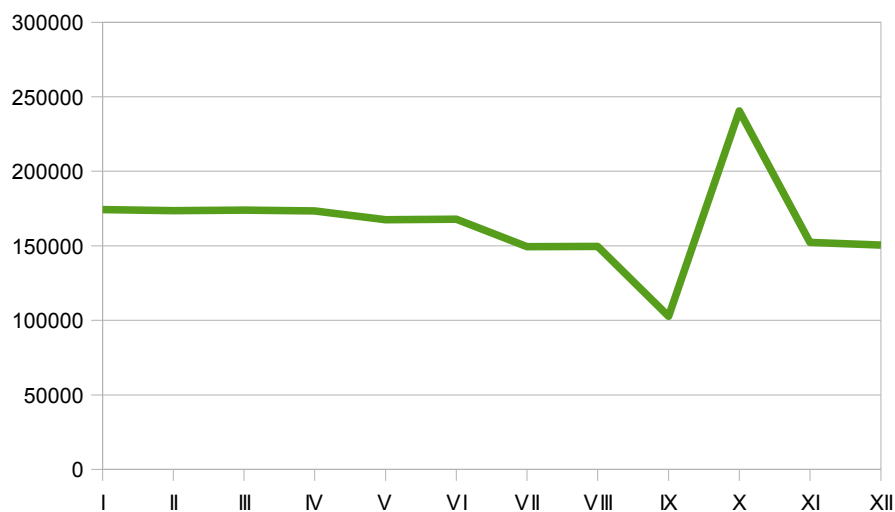
LP.	RODZAJ ŚWIADCZENIA	LICZBA RODZIN	LICZBA ŚWIADCZENIOBIORCÓW	LICZBA ŚWIADCZEŃ	KWOTA*
1.	ZASIŁKI RODZINNE Z DODATKAMI	978	1 452	24 671	1 976 298
2.	ZASIŁKI RODZINNE	976	1 452	16 150	976 908

Dodatki do zasiłku rodzinnego z tytułu:

LP.	RODZAJ ŚWIADCZENIA	LICZBA RODZIN	LICZBA ŚWIADCZENIOBIORCÓW	LICZBA ŚWIADCZEŃ	KWOTA*
1.	URODZENIA DZIECKA	67	69	69	69 000
2.	KORZYSTANIA Z URLOPU WYCHOWAWCZEGO	79	79	840	329 720
3.	SAMOTNEGO WYCHOWYWANIA DZIECKA	45	50	542	99 950
4.	KSZTAŁCENIA I REHABILITACJI DZIECKA				
	a) do ukończenia 5 roku życia	16	16	103	6 180
	b) powyżej 5 roku życia	62	65	527	42 160
5.	ROZPOCZĘCIA ROKU SZKOLNEGO	620	814	814	81 400
6.	PODJĘCIEM NAUKI POZA MIEJSCEM ZAMIESZKANIA NA POKRYCIE WYDATKÓW ZWIĄZANYCH Z DOJAZDEM DZIECKA DO SZKOŁY W TYM:				
	a) na pokrycie wydatków związanych z zamieszkaniem w miejscowości w której znajduje się szkoła	8	8	55	4 950
	b) na pokrycie wydatków związanych z dojazdem do miejscowości w której znajduje się szkoła	402	507	2 655	132 750
7.	WYCHOWYWANIE DZIECKA W RODZINIE WIEŁODZIETNEJ	407	496	2 916	233 280

Zestawienie miesięczne w skali roku

MIESIĄC	KWOTA*	LICZBA ŚWIADCZEŃ W DANYM MIESIĄCU
STYCZEŃ	174 270	2 271
LUTY	173 672	2 279
MARZEC	173 955	2 266
KWIECIEŃ	173 438	2 264
MAJ	167 564	2 136
CZERWIEC	167 955	2 133
LIPIEC	149 470	1 843
SIERPIEŃ	149 64	1 836
WRZESIEŃ	102 729	1 172
PAŹDZIERNIK	240 595	2 798
LISTOPAD	152 391	1 859
GRUDZIEŃ	150 617	1 814
RAZEM:	1 976 298	24 671



*Miesięczne zestawienie wypłaconych świadczeń rodzinnych. **

Zwroty nienależnie pobranych świadczeń:*

a) zasiłki rodzinne **4 436**

b) dodatki do zasiłków rodzinnych **6 169**

- dodatki do zasiłków rodzinnych z tytułu opieki nad dzieckiem w okresie korzystania z urlopu wychowawczego **2 239**

- dodatki do zasiłków rodzinnych z tytułu samotnego wychowywania dziecka **1 520**

- dodatki do zasiłków rodzinnych z tytułu kształcenia i rehabilitacji dziecka niepełnosprawnego **160**

- dodatki do zasiłków rodzinnych z tytułu podjęcia przez dziecko nauki w szkole poza miejscem zamieszkania na pokrycie wydatków związanych z dojazdem do miejscowości, w której znajduje się szkoła **750**

- dodatki do zasiłków rodzinnych z tytułu wychowywania dziecka w rodzinie wielodzietnej **1 200**

- dodatki do zasiłków rodzinnych z tytułu rozpoczęcia roku szkolnego **300**

c) łączna kwota zwróconych nienależnie pobranych zasiłków rodzinnych wraz z dodatkami. **10 605**

- **6 365** zwrócono do budżetu państwa, ponieważ kwota ta dotyczyła świadczeń nienależnie pobranych w 2007r. oraz wcześniej, a odzyskanych w 2008r.

- o **4 240** pomniejszono dokonane wydatki budżetowe, ponieważ kwota ta dotyczy świadczeń nienależnie pobranych w 2008r. i odzyskanych w 2008 r.

II. Świadczenia opiekuńcze

LP.	RODZAJ ŚWIADCZENIA	LOCZBA RODZIN	LICZBA ŚWIADCZENIO-BIORCÓW	LICZBA ŚWIADCZEŃ	KWOTA*
1.	ZASIŁKI PIEŁĘGNACYJNE	189	212	2 262	346 086
2.	ŚWIADCZENIA PIEŁĘGNACYJNE	23	23	244	102 032

Zestawienie miesięczne w skali roku

MIESIĄC	KWOTA*	
	Świadczenia pielęgnacyjne	Zasiłki pielęgnacyjne
STYCZEŃ	8 820	28 917
LUTY	8 400	28 611
MARZEC	8 862	28 611
KWIECIEŃ	8 820	29 223
MAJ	8 820	29 376
CZERWIEC	7 980	28 764
LIPIEC	8 400	28 458
SIERPIEŃ	8 820	29 070
WRZESIEŃ	7 560	28 611
PAŹDZIERNIK	8 400	27 999
LISTOPAD	9 170	29 682
GRUDZIEŃ	7 980	28 764
RAZEM:	102 032	346 086

Zwroty nienależnie pobranych świadczeń opiekuńczych:*

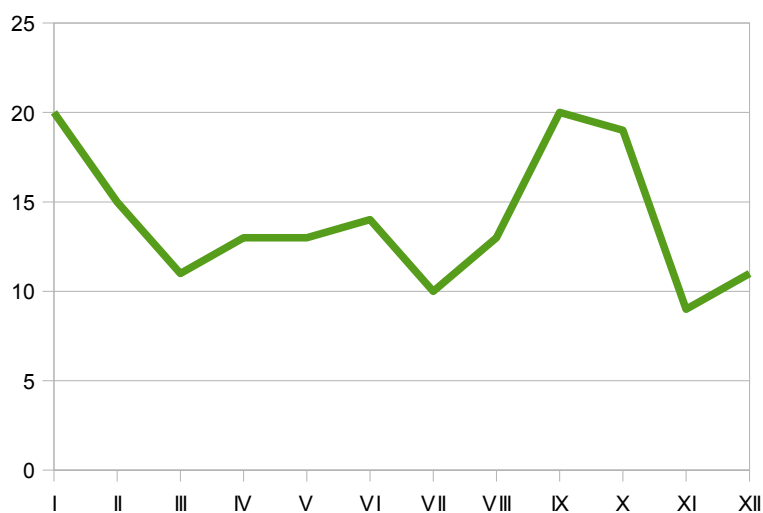
- liczba wydanych decyzji	1
- kwota zwróconych świadczeń opiekuńczych	70,00

III. Jednorazowa zapomoga z tytułu urodzenia dziecka tzw. „becikowe”

LP.	RODZAJ ŚWIADCZENIA	LOCZBA RODZIN	LICZBA ŚWIADCZENIO-BIORCÓW	LICZBA ŚWIADCZEŃ	KWOTA*
1.	BECIKOWE	166	168	168	168 000

Zestawienie miesięczne w skali roku

MIESIĄC	KWOTA*
STYCZEŃ	20000
LUTY	15000
MARZEC	11000
KWIECIEŃ	13000
MAJ	13000
CZERWIEC	14000
LIPIEC	10000
SIERPIEŃ	13000
WRZESIEŃ	20000
PAŹDZIERNIK	19000
LISTOPAD	9000
GRUDZIEŃ	11000
RAZEM:	168 000



Liczba dzieci na które wypłacono jednorazową zapomogę z tytułu urodzenia dziecka „becikowe”

IV. Ubezpieczenia

LP.	RODZAJ ŚWIADCZENIA	LICZBA RODZIN	LICZBA ŚWIADCZENIO-BIORCÓW	LICZBA ŚWIADCZEŃ	KWOTA*
1.	SPOŁECZNE	16	16	168	17 892
2.	ZDROWOTNE	2	2	24	907
RAZEM:					18 799

Zestawienie miesięczne w skali roku

MIESIĄC	KWOTA*	
	UBEZPIECZENIA SPOŁECZNE	UBEZPIECZENIA ZDROWOTNE
STYCZEŃ	1501	76
LUTY	1500	75
MARZEC	1618	76
KWIECIEŃ	1608	75
MAJ	1608	76
CZERWIEC	1500	76
LIPIEC	1394	75
SIERPIEŃ	1607	76
WRZESIEŃ	1287	38
PAŹDZIERNIK	1393	37
LISTOPAD	1590	152
GRUDZIEŃ	1286	75
RAZEM:	17892	907

V. Zaliczka alimentacyjna i fundusz alimentacyjny

Do końca września 2008 Ośrodek Pomocy Społecznej realizował zadania dotyczące zaliczki alimentacyjnej. Na podstawie ustawy z dnia 7 września 2007r. o pomocy osobom uprawnionym do alimentów z dniem 1 października 2008r. wprowadzono fundusz alimentacyjny. Ustawa ta nałożyła obowiązek nie tylko udzielania pomocy osobom uprawnionym do alimentów ale także ściągania dłużników i prowadzenia postępowania egzekucyjnego.

LP.	RODZAJ ŚWIADCZENIA	LICZBA RODZIN	LICZBA ŚWIADCZENIO-BIORCÓW	LICZBA ŚWIADCZEŃ	KWOTA*
1.	ZALICZKA ALIMENTACYJNA	43	43	67	121 306
2.	ZALICZKI ALIMENTACYJNE ZWRÓCONE PRZEZ DŁUŻNIKÓW z tego przekazane na:	16	16	16	4 952
	a) dochody budżetu państwa	8	8	8	2 476
	b) dochody własne gminy	8	8	8	2 476
3.	FUNDUSZ ALIMENTACYJNY	44	51	67	54 476

Postępowanie wobec dłużników:

Zaliczka alimentacyjna: Fundusz alimentacyjny:

1. Liczba dłużników alimentacyjnych	52	72
2. Liczba umorzonych postępowań przez prokuraturę	1	0
3. Liczba toczących się postępowań	3	0
4. Liczba przesłuchań przez komisariat policji	1	0
5. Liczba rozpraw sądowych	0	0

Zestawienie miesięczne w skali roku

MIESIĄC	Zaliczka	Fundusz
	KWOTA*	KWOTA*
STYCZEŃ	12 536	-
LUTY	12 637	-
MARZEC	13 361	-
KWIECIEŃ	14 380	-
MAJ	13 890	-
CZERWIEC	14 420	-
LIPIEC	13 020	-
SIERPIEŃ	14 420	-
WRZESIEŃ	12 472	-
PAŹDZIERNIK	170	13 350
LISTOPAD	-	21 830
GRUDZIEŃ	-	19 296
RAZEM:	121 306	54 476

* - kwota w zł. PLN