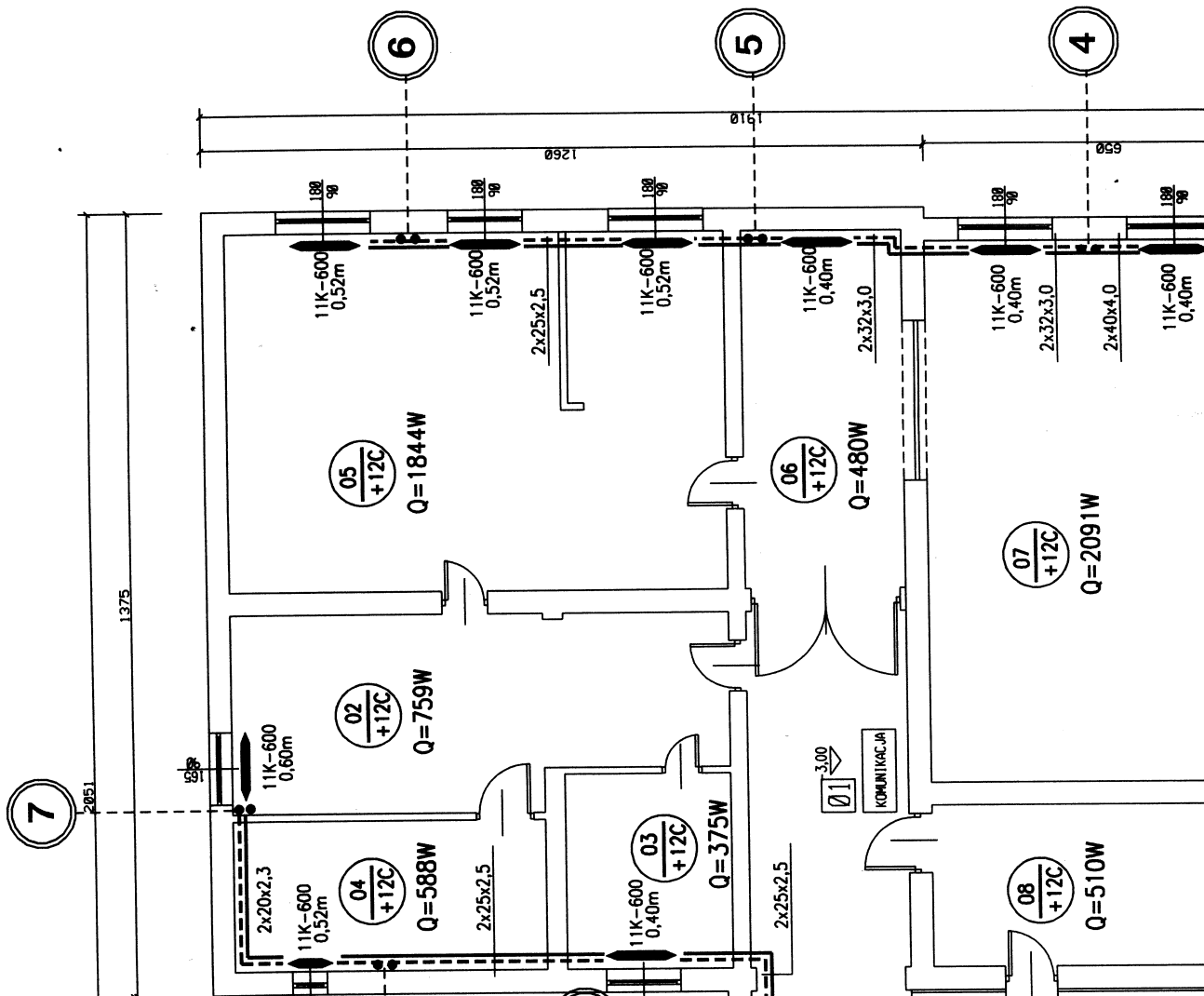
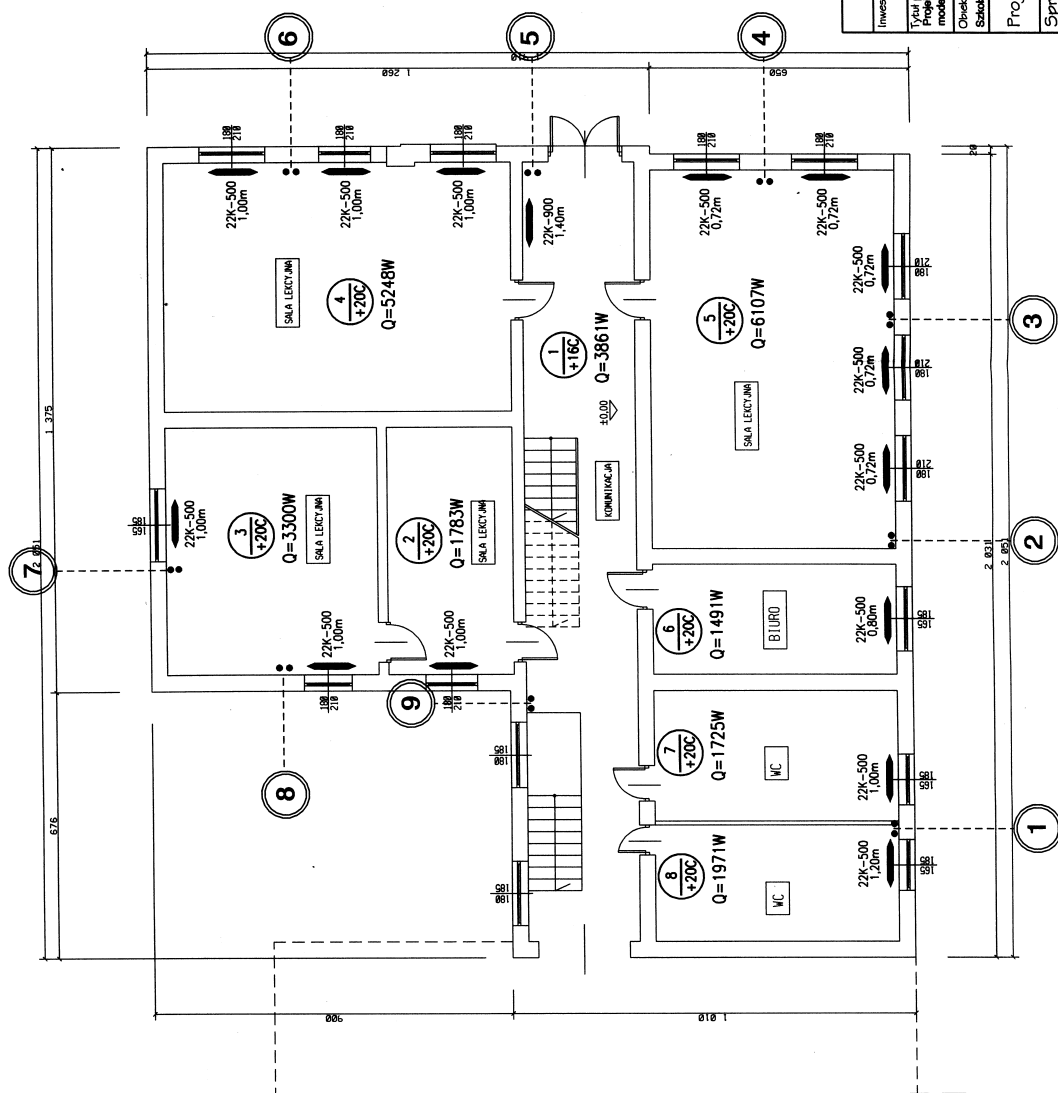


PIWNICA



PARTER



P.U.T.P. I.E. "KORTERM" ZBIGNIEW KOREK

Investor: Starostwo Powiatowe w Budzku-Balej, ul. Piastowska 40

Nazwa rys.

Rzut instalacji c.o.
Parter - segment I

Tytuł projektu:
Projekt budowlano-wykonawczy
modernizacji instalacji c.o.

Obiekt:
Szkoła Podstawowa w Budzku-Balej, gm. Pąkajka

Projektował:
mgr inż. Janusz Pichowicz

Sprawdził:
mgr inż. Wojciech Czapalski

Data:
09.09.2005

Skala:
1:100

Nr. rys.:
02

Upr. 444/02

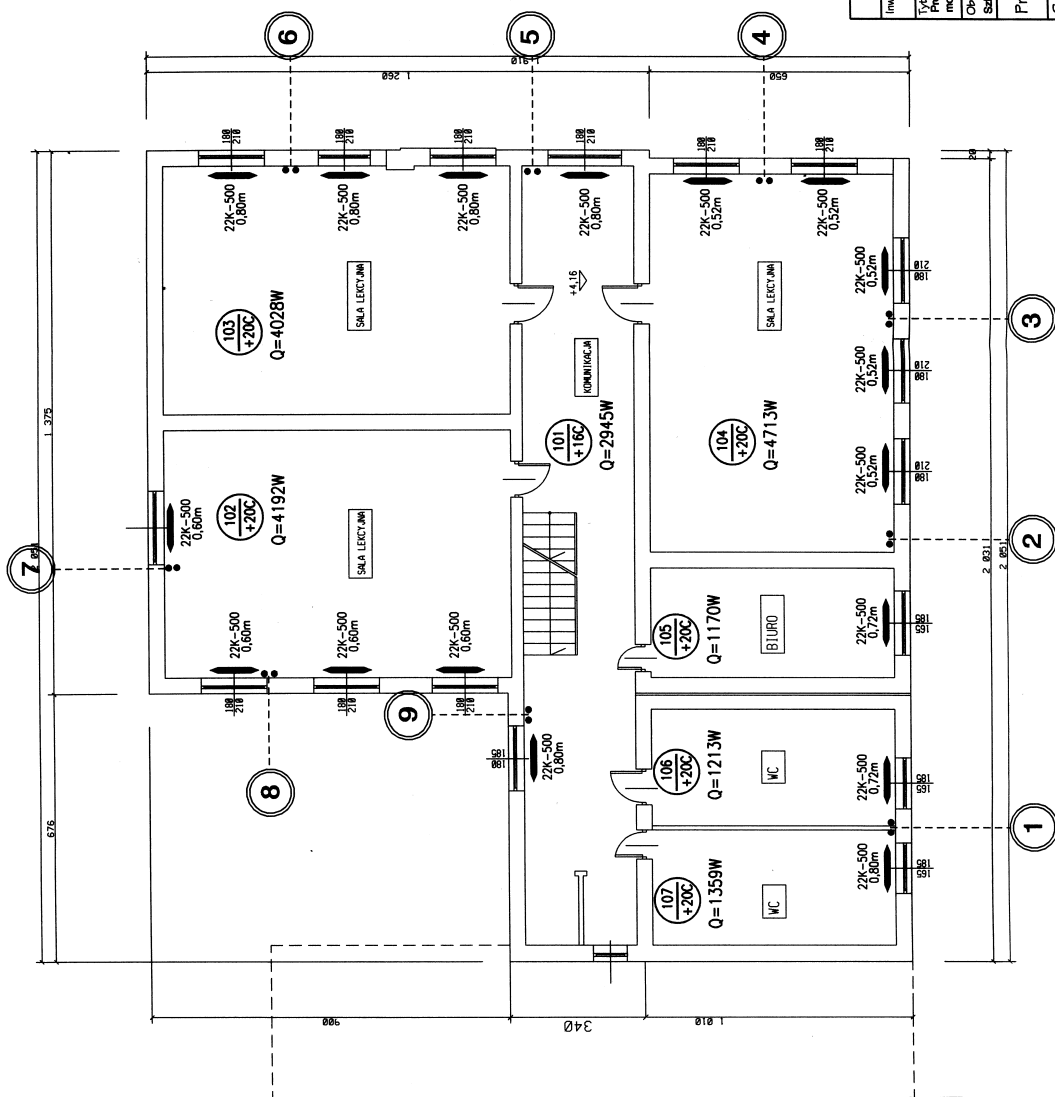
Podpis: *[Signature]*

Upr. 450/02

Podpis: *[Signature]*

Nr. rys.:
02

PIETRO 1

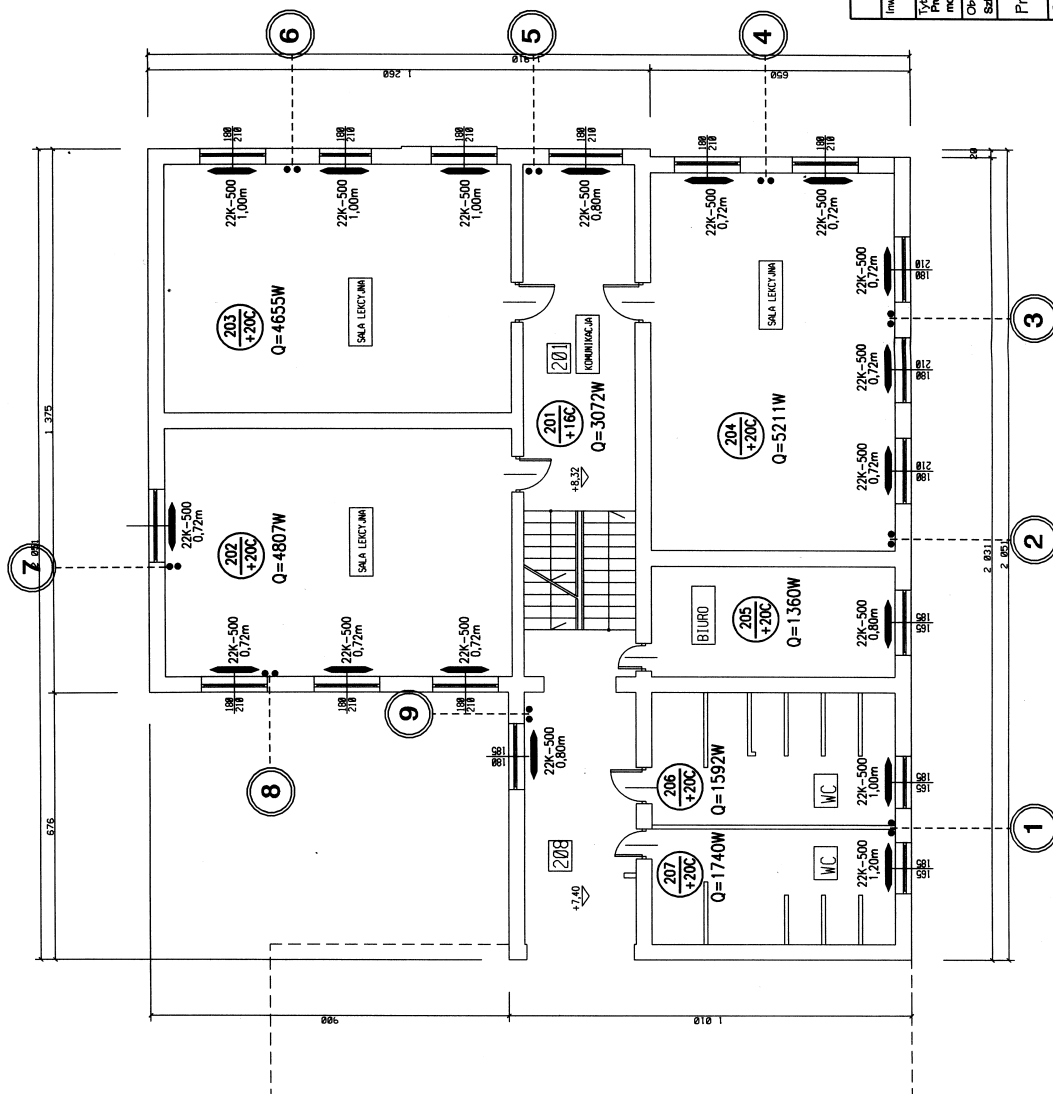


P.U.T.P. I.E. "KORTERM" ZBIGNIEW KOREK

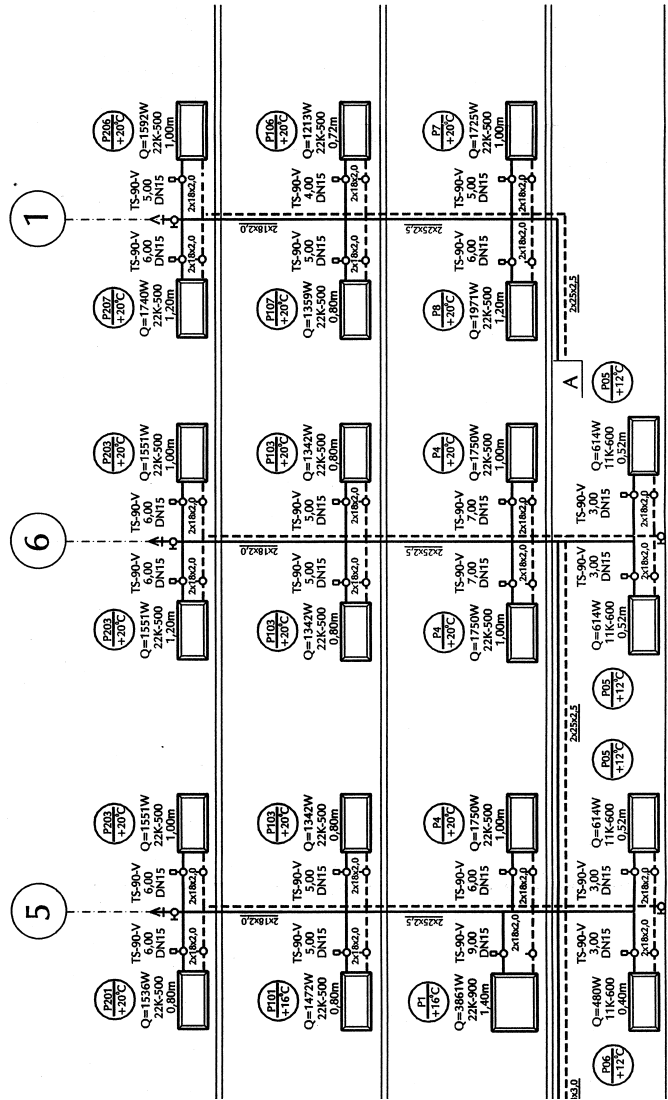
Investor: Starostwo Powiatowe w Białym-Dziale, ul. Pastowska 40

Tytuł projektu: Projekt budowlano-wykonawczy modernizacji instalacji c.o.		Nazwa rys.	
Check: Szkoła Podstawowa w Białym-Dziale, gm. Poręba		Rzut instalacji c.o. I Piętro - segment I	
Projektował	mgr inż. Janusz Paschewicz	Upr.	444/O2
Sprawdził	mgr inż. Tomasz Malinowski	Podpis:	<i>[Signature]</i>
Data	mgr inż. Wojciech Czapalski	Upr.	450/O2
	mgr inż. ZAST-PUJE	Podpis:	<i>[Signature]</i>
09.2005	1:100	Nr rys.	03

PIETRO 2



P.U.T.P. I.E. "KORTERM" ZBIGNIEW KOREK		Inwestor: Starostwo Powiatowe w Białym-Bale, ul. Piastowska 40	
Tytuł projektu: Projekt instalacji c.o. i chłodziwy		Nazwa rys. Rzut instalacji c.o. II Piętro - segment I	
Projektant: mgr inż. Janusz Pachoncz		Upr. 444/02	
Sprawdził: mgr inż. Tomasz Masłowski		Podpis: 1.1.1.1	
Data: 09.2005		Upr. 450/02	
Skala: 1:100		Podpis: 1.1.1.1	
		Nr rys. 04	



OZNACZENIA

- RURY Z REZYSTYWNOCIĄ WYŻSZĄ NIŻ WYKAZANE W WIZUALIZACJI
- CZYNNIKI STALOWY PŁYTKOWY
- OZNACZENIE POMIAROWE TEMPERATURY OGRZEWANIA
- REGULATORY RÓŻNICY CIŚNIENIA
- ZAWÓR REGULACYJNY PRZEPYNIK
- ZAWÓR KULOWY GWINTOWANY
- PION INSTALACJI C.O.
- AUTOMATYCZNY ODPowIETNIK
- ZAKRES OPRACOWANIA

P.U.T.P. I.E. "KORTERM" ZBIGNIEW KOREK

Inwestor: Starostwo Powiatowe w Białym-Białym, ul. Piastowska 40

Nazwa rys.

Tytuł projektu:
Projekt budowlano-wykonawczy
modernizacji instalacji c.o.

Obiekt:
Szkoła Podstawowa w Białym-Białym, gm. Pongbica

Projektant:
mgr inż. Janusz Paschke

Upr. 444/02

Podpis:

Sprawdził:
mgr inż. Wojciech Czapla

Upr. 450/02

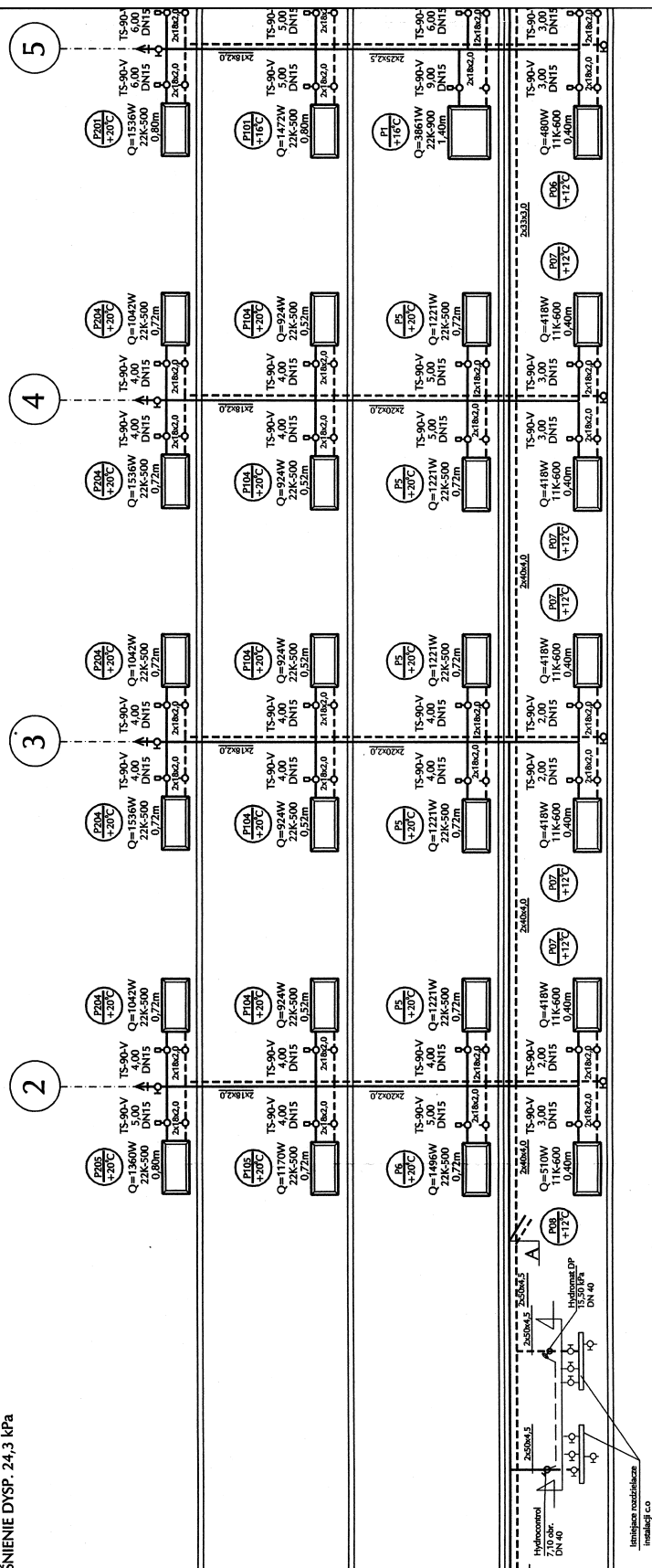
Podpis:

Data:
09.2005

Skala:
1:100

Nr rys.:
05

ŚNIENIE DYP. 24,3 kPa



ROZWINIENIE INSTALACJI C.O.

PARAMETRY: 90/70C

WYDAJNOŚĆ INSTALACJI 74,10 kW

CIŚNIENIE DYP. 24,3 kPa

