

PRZEDMIAR ROBÓT

Nazwa obiektu
lub robót budowlanych:

Odbudowa kładki dla pieszych
na potoku „Wielka Puszcza” w Porąbce

Nazwa i adres
zamawiającego:

Urząd Gminy Porąbka
ul. Krakowska 3
43-353 Porąbka

Kod CPV:

45221113-7 (Mosty dla pieszych)

Opracowanie zawiera:

- Strona tytułowa
- Wyliczenie ilości robót
- Przedmiar robót

Bielsko-Biała, czerwiec 2006 r.

Wyliczenie ilości robót

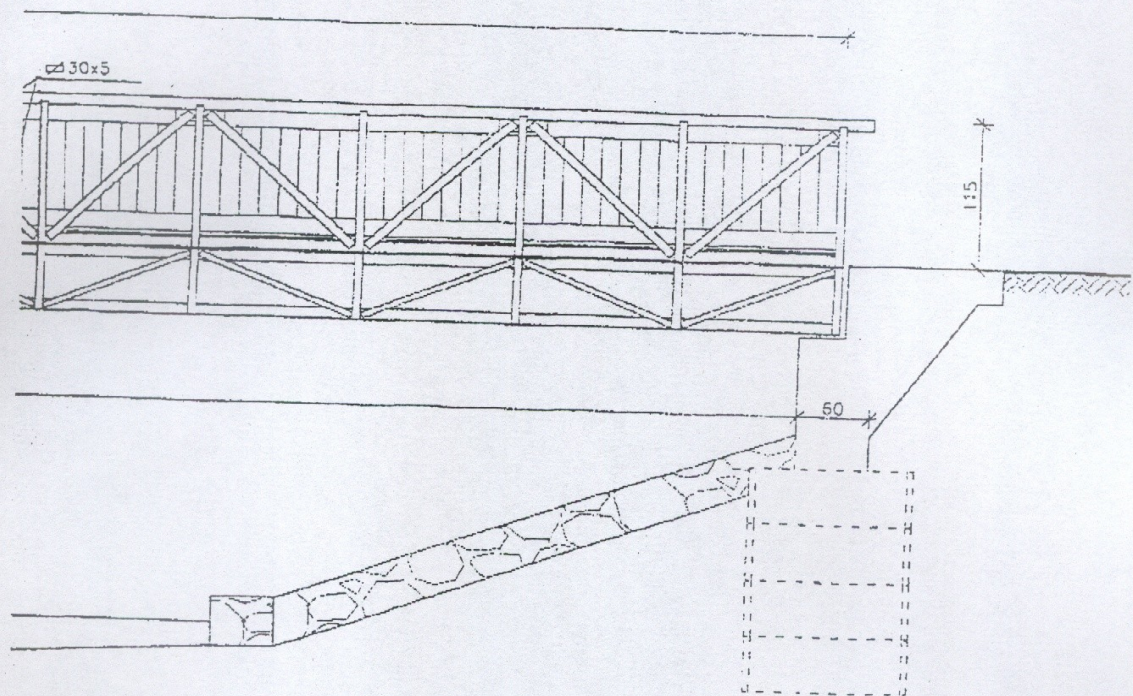
Opis pozycji, wyliczenie ilości robót	Ilość	Krot.	Jedn.
1 Roboty ziemne i przygotowawcze /grupa CPV-451/			
1 Roboty ziemne koparkami podsiębiernymi z transportem urobku samochodami samowładowczymi do 1·km, koparka 0,25·m3, grunt kategorii III /02.01.00/ 6,0*2,50*1,50*2 = 45,0 45,0	~45,0		m3
2 Kładki dla pieszych, na palach - rozebranie /01.01.02/ 17*0,12*0,12*3 = 0,7344 1,50*0,12*0,12*16 = 0,3456 1,50*0,05*17 = 1,275 1,20*0,15*0,05*16*2 = 0,288 0,15*0,05*17*2 = 0,255 2,898	~2,90		m3
3 Ręczne zasypywanie wnęk za ściankami budowli wodno - inżynieryjnych przy wysokości nasypu do 4·m, kategoria gruntu III /02.01.02/	45,0		m3
2 Podpory /grupa CPV-452/			
4 Opuszczanie studni z kręgów żelbetowych o średnicy 1 m w gruntach nawodnionych, kategoria gruntu IV , głębokość opuszczania do 5 m /04.01.00/ 2*3 = 6,0 6,0	~6,0		m
5 Montaż zbrojenia, podpory słupowe i przyczółki, pręty Fi·10-14·mm /03.00.00/ 2*0,25 = 0,5 0,5	~0,50		t
6 Wypełnienie studni betonem w gruntach nawodnionych, beton B30 /04.01.00/ 3,14*6*0,50*0,50 = 4,71 4,71	~4,71		m3
7 Deskowanie tradycyjne, podpory masywne, ściany oporowe i ściany maskujące o wysokości do 4·m /04.01.00/ 2,20*2,0*2 = 8,8 2,50*2,0*4 = 20,0 2,0*2,0*4 = 16,0 0,20*2,0*4 = 1,6 46,4	~46,40		m2
8 Montaż zbrojenia, podpory słupowe i przyczółki, pręty Fi·10-14·mm /03.00.00/ 3,80*0,12*2 = 0,912 0,912	~0,912		t
9 Betonowanie przy użyciu żurawia, konstrukcje zbrojone - podpory, ściany oporowe i mury pachwinowe, wibrator pogrązalny, beton B30 - mostowy /04.01.00/ 2,0*2,20*0,50*2 = 4,4 2,0*2,0*0,20*4 = 3,2 7,6	~7,60		m3
10 Montaż łożysk o masie do 2 t /05.00.00/	4		szt
3 Kładka /grupa CPV-452/			
11 Kładki dla pieszych /06.00.00/	4,45		t
12 Dostawa konstrukcji stalowej kładki dla pieszych /06.00.00/	4,45		t
13 Czyszczenie konstrukcji kratowych mostów; ręczne szczotkami do III stopnia czystości /06.00.00/	4,45		t
14 Malowanie konstrukcji kratowych mostów; ręczne pędzlem, 1 warstwa, konstrukcje kratowe, farba olejna do gruntowania, krotność 2 /06.00.00/	4,45	2,00	t
15 Wykonanie podsypki, wykonanie podsypki cementowo-piaskowych, grubość 5·cm /07.01.00/	62,00		m2
16 Wykonanie podsypki, dodatek za każde dalsze 5·cm grubości podsypki cementowo-piaskowej /07.01.00/	62,00		m2
17 Wykonanie bruku z kamienia naturalnego, średniego, na skarpach o wysokości do 4·m o powierzchniach płaskich, bruk grubości 30·cm, wykonanie z brzegu /07.01.00/	62,00		m2
18 Wykonanie spoinowania bruków, bruk grubości 30·cm, wykonanie z brzegu /07.01.00/	62,00		m2
4 Dojścia do kładki /grupa CPV-452/			
19 Podbudowy z kruszyw naturalnych, warstwa dolna, po zagęszczeniu 20·cm /07.01.00/ 8,0*2,0*2 = 32,0 32,0	~32,0		m2
20 Nawierzchnie z kamienia tłuczonego, warstwa górna, po uwalowaniu 7·cm /07.01.00/	32,0		m2
21 Obrzeża betonowe, 30x8·cm, podsypka piaskowa, wypełnienie spoin zaprawą cementową /07.01.00/ 8,0*4 = 32,0 2,0*2 = 4,0 36,0	~36,0		m
22 Chodniki z kostki brukowej betonowej, grubość 6·cm, podsypka piaskowa z wypełnieniem spoin piaskiem, kostka szara /07.01.00/ 8,0*2,0*2 = 32,0 32,0	~32,0		m2
5 Dokumentacja powykonawcza /grupa CPV-451/			
23 Wykonanie dokumentacji powykonawczej kładki /00.00.00/	1		kpl

Odbudowa kładki dla pieszych na potoku Wielka Puszcza w Porabce zniszczonej podczas powodzi w lipcu 2005 R.

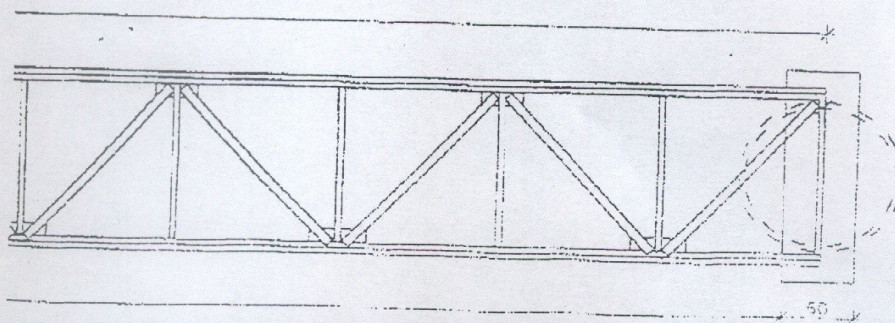
Przedmiar robót

Element, asortyment, rodzaj robót, pozycja przedmiarowa podstawy nakładów	Jedn.	Krot.	Ilość	Wartość jednostkowa	Wartość netto
1 Roboty ziemne i przygotowawcze /grupa CPV-451/					
1 KNR 201/205/4 Roboty ziemne koparkami podsiębiernymi z transportem urobku samochodami samowyladowczymi do 1·km, koparka 0,25·m3, grunt kategorii III /02.01.00/	m3		~45,0		
2 KNR 225/416/3 Kładki dla pieszych, na palach - rozebranie /01.01.02/	m3		~2,90		
3 KNR 201/502/2 Ręczne zasypywanie wnek za ściankami budowli wodno - inżynierskich przy wysokości nasypu do 4·m, kategoria gruntu III /02.01.02/	m3		45,0		
2 Podpory /grupa CPV-452/					
4 KNR 210/803/5 Opuszczanie studni z kręgów żelbetowych o średnicy 1 m w gruntach nawodnionych, kategoria gruntu IV , głębokość opuszczania do 5 m /04.01.00/	m		~6,0		
5 KNR 233/208/6 (1) Montaż zbrojenia, podpory słupowe i przyczółki, pręty Fi-10-14·mm /03.00.00/	t		~0,50		
6 KNR 210/706/2 Wypełnienie studni betonem w gruntach nawodnionych, beton B30 /04.01.00/	m3		~4,71		
7 KNR 233/203/2 Deskowanie tradycyjne, podpory masywne, ściany oporowe i ściany maskujące o wysokości do 4·m /04.01.00/	m2		~46,40		
8 KNR 233/208/6 (1) Montaż zbrojenia, podpory słupowe i przyczółki, pręty Fi-10-14·mm /03.00.00/	t		~0,912		
9 KNR 233/209/4 (1) Betonowanie przy użyciu żurawia, konstrukcje zbrojone - podpory, ściany oporowe i mury pachwinowe, wibrator pograżalny, beton B30 - mostowy /04.01.00/	m3		~7,60		
10 KNR 233/211/1 Montaż łożysk o masie do 2 t /05.00.00/	szt		4		
3 Kładka /grupa CPV-452/					
11 KNR 205/210/1 Kładki dla pieszych /06.00.00/	t		4,45		
12 Dostawa konstrukcji stalowej kładki dla pieszych /06.00.00/	t		4,45		
13 KNR 233/718/2 Czyszczenie konstrukcji kratowych mostów; ręczne szczotkami do III stopnia czystości /06.00.00/	t		4,45		
14 KNR 233/718/8 (1) Malowanie konstrukcji kratowych mostów; ręczne pędzlem, 1 warstwa, konstrukcje kratowe, farba olejna do gruntowania, krotność 2 /06.00.00/	t	2,00	4,45		
15 KNR 211/404/5 Wykonanie podsypki, wykonanie podsypki cementowo-piaskowych, grubość 5·cm /07.01.00/	m2		62,00		
16 KNR 211/404/6 Wykonanie podsypki, dodatek za każde dalsze 5·cm grubości podsypki cementowo-piaskowej /07.01.00/	m2		62,00		
17 KNR 211/405/4 (1) Wykonanie bruku z kamienia naturalnego, średniego, na skarpach o wysokości do 4·m o powierzchniach piaskich, bruk grubości 30·cm, wykonanie z brzegu /07.01.00/	m2		62,00		
18 KNR 211/412/4 (1) Wykonanie spoinowania bruków, bruk grubości 30·cm, wykonanie z brzegu /07.01.00/	m2		62,00		
4 Dojścia do kładki /grupa CPV-452/					
19 KNR 6/112/1 Podbudowy z kruszyw naturalnych, warstwa dolna, po zagęszczeniu 20·cm /07.01.00/	m2		~32,0		
20 KNR 6/204/4 Nawierzchnie z kamienia tłuczonego, warstwa górna, po uwalowaniu 7·cm /07.01.00/	m2		32,0		
21 KNR 6/404/4 Obrzeża betonowe, 30x8·cm, podsypka piaskowa, wypełnienie spoin zaprawą cementową /07.01.00/	m		~36,0		
22 KNR 6/502/1 (1) Chodniki z kostki brukowej betonowej, grubość 6·cm, podsypka piaskowa z wypełnieniem spoin piaskiem, kostka szara /07.01.00/	m2		~32,0		
5 Dokumentacja powykonawcza /grupa CPV-451/					
23 Wykonanie dokumentacji powykonawczej kładki /00.00.00/	kpl		1		

Odbudowa kładki dla pieszych na potoku Wielka Puszcza w Porabce zniszczonej podczas powodzi w lipcu 2005 R.



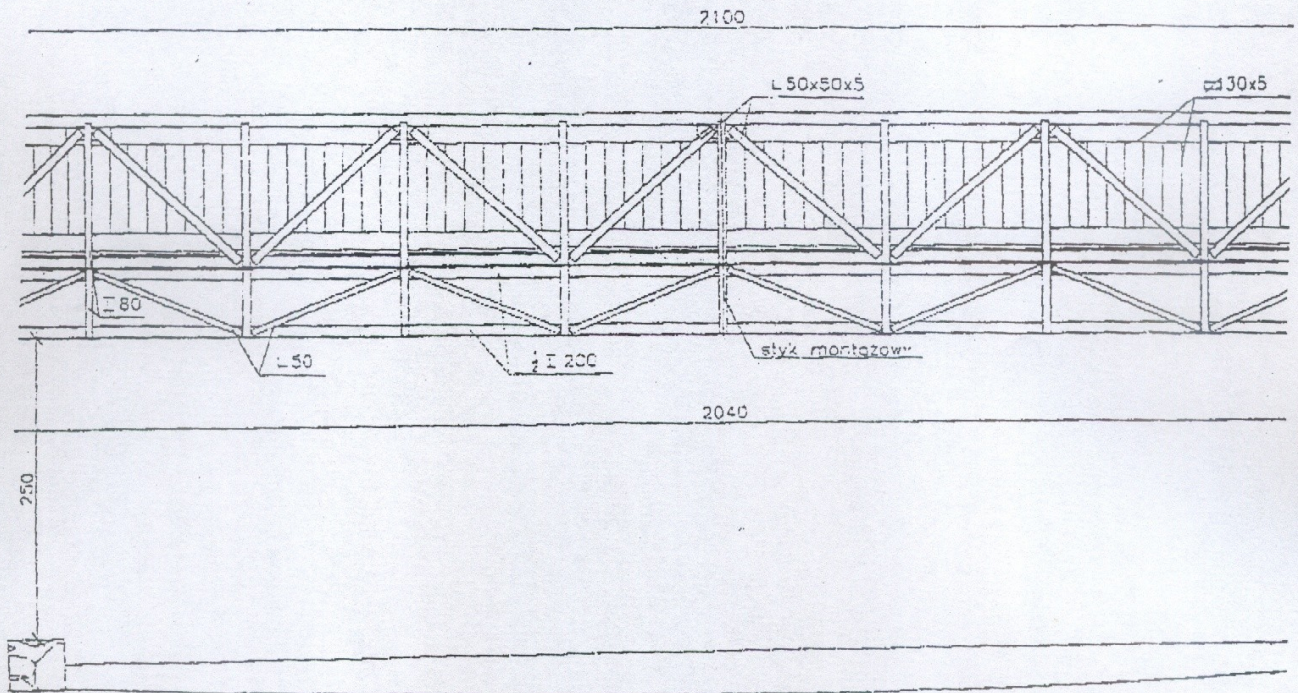
B



prawy bok rys.

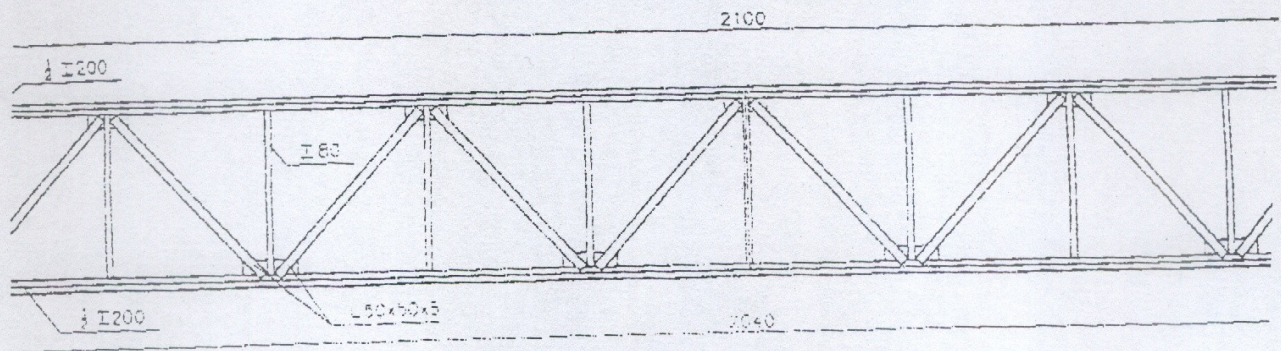
WIDOK Z BOKU

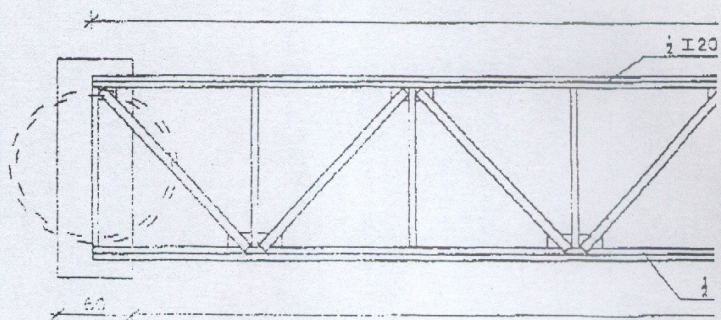
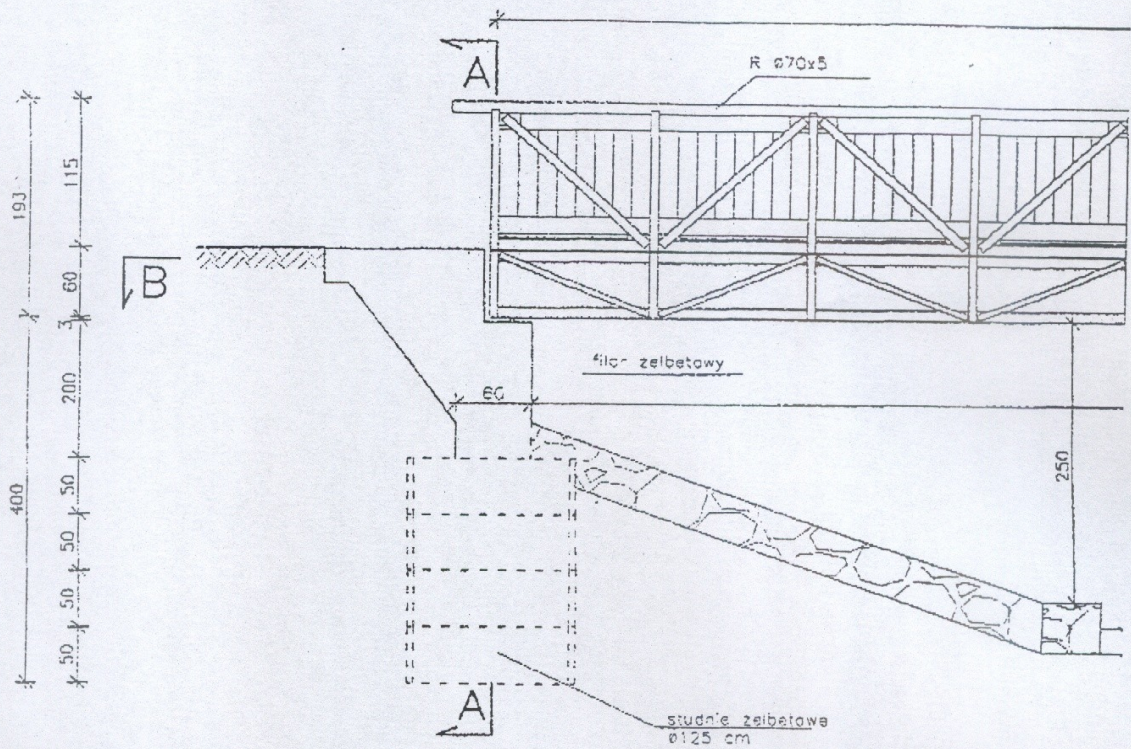
SKALA 1:50



PRZEKRÓJ B-B

SKALA 1:50





lewy bok rys.

PRZEKRÓJ A-A

SKALA 1:20

157
143
137

