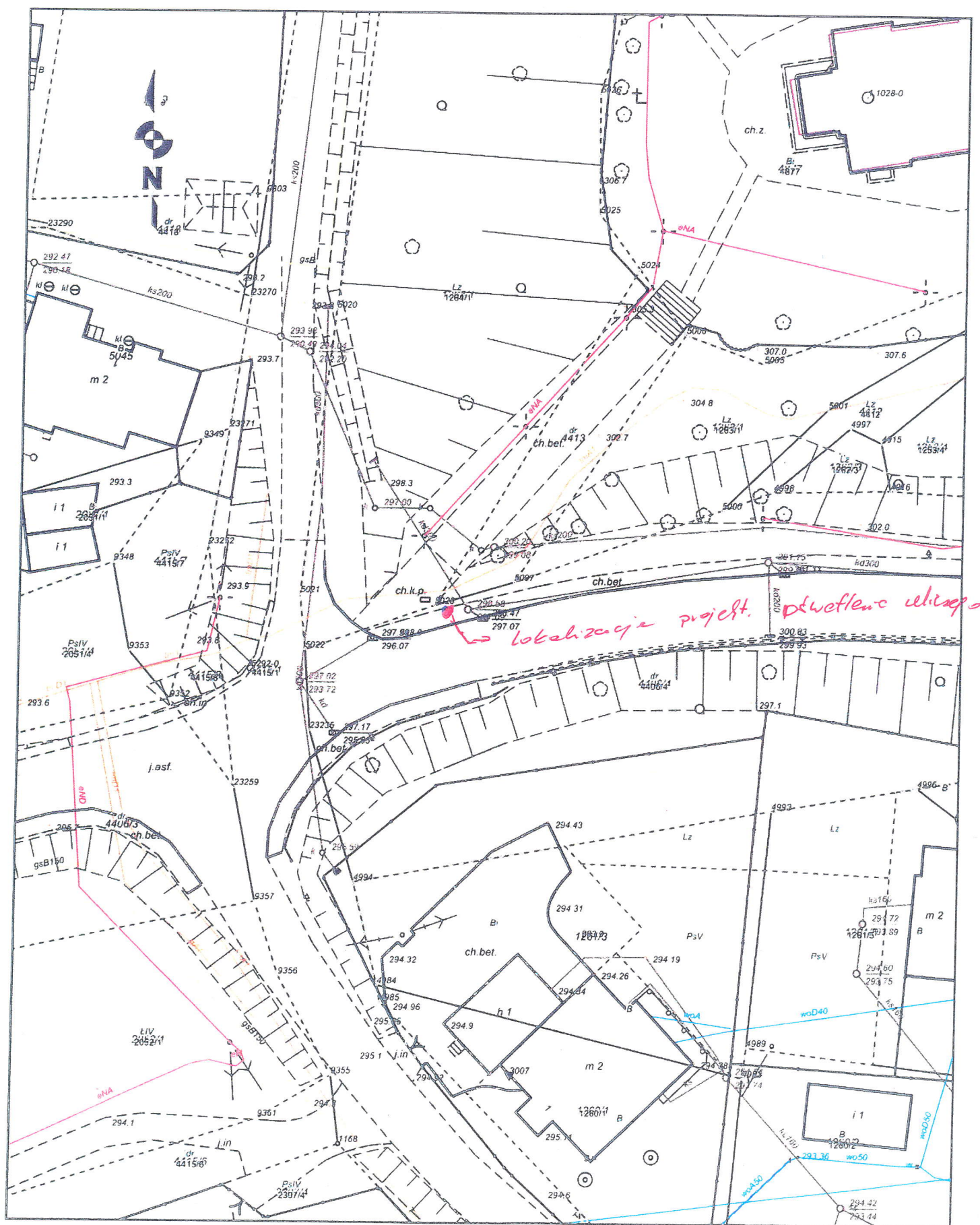


Skala 1:500



Adres do korespondencji:
TAURON Obsługa Klienta sp. z o.o.
ul. Lwowska 23
40-389 Katowice

info@tauron-dystrybucja.pl
Infolinia: +48 32 606 0 616



Bielsko-Biała, dn. 2018-12-19

Nr warunków: WP/096776/2018/O06R05

Gmina Porąbka
ul. Krakowska 3
43-353 PORĄBKA



WARUNKI PRZYŁĄCZENIA

Wnioskodawca:

Gmina Porąbka

ul. Krakowska 3
43-353 PORĄBKA

Obiekt:

Oświetlenie uliczne – ENID_1051033189

Adres przyłączanego obiektu:

ul. kard. Karola Wojtyły
43-354 Czaniec
numery działek: 4406/4

Niniejszym potwierdzamy złożenie wniosku o określenie warunków przyłączenia w dniu: 2018-12-17. Odpowiadając na wniosek z dnia 2018-12-17, informujemy, że zapewniamy przyłączenie do sieci TAURON Dystrybucja SA i dostawę energii elektrycznej o mocy przyłączeniowej:

Przyłącze 1: **14,0 kW** (wzrost z 13,0 kW) dla zasilania podstawowego, w **V** grupie przyłączeniowej, na poniższych warunkach.

IA. Wymagania techniczne - przyłącze 1 (zasilanie podstawowe)

1. Miejsce przyłączenia: linia napowietrzna nN, obwód oświetlenie uliczne zasilany ze stacji transformatorowej SN/nN 50312 Czaniec Papiernia.
2. a) Miejsce dostarczania energii elektrycznej: zaciski prądowe na słupie nN – obwód oświetlenie uliczne, w kierunku instalacji odbiorcy.
b) Miejsce rozgraniczenia własności urządzeń elektroenergetycznych: zaciski prądowe na słupie nN obwód oświetlenie uliczne, w kierunku instalacji odbiorcy.
3. Przyłączenie obiektu do sieci wymaga:
 - a) w zakresie przyłącza: _____,
 - b) w zakresie sieci: _____,
 - c) w zakresie przyłączanych urządzeń, instalacji Wnioskodawcy:
Z istniejącego słupa nN, obwód Oświetlenie uliczne, wybudować projektowane oświetlenie. **Wszystkie elementy nowego oświetlenia drogowego (oprawy, przewody) będące własnością Gminy, zabudowane na konstrukcjach wsporczych (słupach, wysięgnikach) będących własnością TAURON DYSTRYBUCJA S.A., należy oznakować” – oznacznik mocowany za pomocą opaski z tworzywa odpornego na UV. Pole opisowe oznacznika o wymiarach około 40x70 – biały prostokąt bez opisu.**
4. Układ pomiarowo-rozliczeniowy na napięciu 0,4 kV:
 - a) rodzaj układu: bezpośredni,
 - b) miejsce zainstalowania: w stacji transformatorowej TAURON Dystrybucja.

4

5. Zabezpieczenia główne:
 - a) prąd znamionowy: 25A,
 - b) rodzaj: wyłącznik instalacyjny nadmiarowo-prądowy,
 - c) lokalizacja: w stacji transformatorowej TAURON Dystrybucja.
6. Dla doboru aparatury, spodziewaną wartość prądu zwarcia w miejscu dostarczania energii elektrycznej przyjąć wg obliczeń, jednak nie mniej niż 6 kA.
7. Wymagany stopień skompensowania mocy biernej, $\tan \varphi \leq 0,4$.
8. Sieć nN pracuje w układzie: TT.

II. Określa się następujące dopuszczalne czasy trwania przerw:

- a) czas trwania jednorazowej przerwy, tj. całkowitej, jednoczesnej przerwy w zasilaniu wszystkich miejsc dostarczania, nie przekraczający:
 - dla przerwy planowanej – 16 godz.,
 - przerwy nieplanowanej – 24 godz.;
- b) łączny czas trwania przerw w ciągu roku, stanowiący sumę czasów trwania przerw jednorazowych, tj. całkowitych jednoczesnych przerw w zasilaniu wszystkich miejsc dostarczania, nie przekraczający:
 - przerw planowanych – 35 godz.,
 - przerw nieplanowanych – 48 godz.

III. Termin ważności niniejszych warunków 2 lata od dnia ich doręczenia.

W przypadku zawarcia umowy o przyłączenie termin ważności niniejszych warunków przyłączenia wydłuża się na okres ważności umowy o przyłączenie.

IV. Informacje dodatkowe

1. Instalacja elektryczna w przyłączanym obiekcie oraz urządzenia elektroenergetyczne i instalacje od obiektu do miejsca rozgraniczenia własności, winny być wykonane zgodnie z obowiązującymi przepisami i normami oraz wymaganiami określonymi w niniejszych Warunkach przyłączenia.
2. Przyłączane przez Wnioskodawcę urządzenia nie mogą wprowadzać do sieci lub instalacji innych użytkowników systemu zakłóceń o poziomie wyższym niż dopuszczalne, określone w przepisach (np. wahania napięcia lub odkształcenia jego przebiegu).
3. Dopuszczalny poziom zmienności parametrów technicznych energii elektrycznej: parametry techniczne w miejscu dostarczania energii elektrycznej winny być zgodne z aktualnie obowiązującymi przepisami – Rozporządzenie Ministra Gospodarki z dnia 04 maja 2007r. w sprawie szczegółowych warunków funkcjonowania systemu elektroenergetycznego (Dz. U. z 2007r. Nr 93, poz. 623, z późn. zm.).
4. TAURON Dystrybucja S.A. zrealizuje zakres inwestycji określony w warunkach przyłączenia do miejsca rozgraniczenia własności urządzeń elektroenergetycznych, po wcześniejszym zawarciu przez Wnioskodawcę umowy o przyłączenie do sieci, co wynika z Ustawy z dnia 10 kwietnia 1997r. Prawo energetyczne (tekst jednolity Dz. U. z 2017r. poz. 220 wraz z późniejszymi zmianami i rozporządzeniami wykonawczymi), zwanej dalej ustawą „Prawo Energetyczne”.
5. Na cały zakres inwestycji określony w warunkach przyłączenia wymagane jest opracowanie i uzgodnienie z TAURON Dystrybucja S.A.:
w zakresie pkt.3a – **Projekt wykonawczy z dokumentacją prawną**
6. Przed przystąpieniem do projektowania, szczegóły dotyczące niniejszych warunków przyłączenia projektant winien uzgodnić z Wydziałem Przyłączeń.
7. Określony w warunkach przyłączenia sposób zasilania nie zapewnia bezprzerwowej dostawy energii elektrycznej. Urządzenia wymagające zasilania bezprzerwowego należy zaopatrzyć we własne, niezależne źródło energii, podłączone w sposób uniemożliwiający podanie napięcia do sieci przedsiębiorstwa energetycznego.
8. Warunki przyłączenia zostały określone dla standardowych parametrów energii elektrycznej określonych w ustawie Prawo energetyczne.
9. W przypadku kolizji projektowanego obiektu z istniejącymi urządzeniami elektroenergetycznymi, Wnioskodawca winien zwrócić się do Wydziału Eksploatacji z wnioskiem o określenie warunków przebudowy tych urządzeń.
10. TAURON Dystrybucja S.A. oświadcza, że po zawarciu umowy o przyłączenie oraz spełnieniu przez Wnioskodawcę postanowień niniejszych warunków przyłączenia i po wykonaniu niezbędnych

urządzeń elektroenergetycznych, których realizacja nastąpi na podstawie zawartej między stronami umowy o przyłączenie – zapewnia dostawę energii elektrycznej na zasadach określonych we właściwych przepisach. Niniejsze oświadczenie jest oświadczeniem, o którym mowa w art. 7 ust. 14 ustawy Prawo Energetyczne i art. 34 ust. 3 pkt. 3a ustawy z dnia 7 lipca 1994r. Prawo budowlane (tekst jednolity Dz. U. z 2017 r., poz. 1332 wraz z późniejszymi zmianami) i winno być traktowane jako przyrzeczenie zawarcia umowy o przyłączenie do sieci elektroenergetycznej, o której mowa w art. 61 ust. 5 ustawy z dnia 27 marca 2003r. o planowaniu i zagospodarowaniu przestrzennym (Dz. U. z 2017 r. poz.1073 wraz z późniejszymi zmianami).

11. Wnioskodawca zobowiązany jest zgłosić pisemnie w OSD każdy posiadany agregat prądowórczy oraz uzgodnić warunki połączenia agregatu z zasilaną instalacją. Połączenie to winno być wykonane w sposób wykluczający pracę równoległą agregatu z siecią dystrybucyjną oraz możliwość podania napięcia na sieć dystrybucyjną.
12. Wymagania dotyczące rozwiązań technicznych stosowanych na terenie działalności TAURON Dystrybucja S.A. ujęte w formie standaryzacji dostępne są na stronie internetowej www.tauron-dystrybucja.pl

W załączeniu przesyłamy projekt umowy o przyłączenie.

Przygotował: Kasperek Tomasz
Grupa: O06R05

Pełnomocnik
TAURON Dystrybucja S.A.

Marek Michalski

Załączniki:
Załącznik Nr 1 - projekt umowy o przyłączenie

K/o:
1 x OMP

Porąbka, dnia 22.01.2019

IGK.V.6727.30.2019

Urząd Gminy Porąbka
43-353 Porąbka
ul. Krakowska 3

W Y P I S

W odpowiedzi na wniosek w sprawie wydania wypisu z planu zagospodarowania przestrzennego Gminy Porąbka dla działek nr **1264/1, 4406/4, 4415/1 w Czańcu**, Urząd Gminy w Porąbce informuje, że zgodnie z Ogólnym Planem Zagospodarowania Przestrzennego Gminy Porąbka zatwierdzonym uchwałą Rady Gminy w Porąbce nr.XXVIII/185/09 z dnia 11 marca 2009r. i ogłoszonym w Dzienniku Urzędowym Województwa Śląskiego nr.79 poz.1776,

- działka nr **1264/1** znajduje się w terenach; **zieleni parkowej** oznaczonych symbolem „**ZP**”
- działka nr **4406/4** znajduje się w terenach; **dróg publicznych zbiorczych** oznaczonych symbolem „**KDZ**” i częściowo w terenach: **dróg publicznych lokalnych** oznaczonych symbolem; „**KDL**” .
- działka nr **4415/1** znajduje się w terenach; **dróg publicznych dojazdowych** oznaczonych symbolem „**34 KDD**”, częściowo w terenach ; **dróg publicznych zbiorczych** oznaczonych symbolem „**KDZ**” i częściowo w terenach: **dróg publicznych lokalnych** oznaczonych symbolem; „**KDL**” .

Zgodnie z rysunkiem planu działka nr 1264/1 znajduje się także w terenach zagrożonych ruchami osuwiskowymi (niski stopień zagrożenia) .

I. Zasady obsługi w zakresie infrastruktury technicznej

1. Ustalenia ogólne

1) Obszar całej gminy należy objąć systemem wodociągów i kanalizacji:

a) należy dążyć do objęcia wszystkich użytkowników systemem kanalizacji sanitarnej.

2) Na całym obszarze objętym planem dopuszcza się realizację sieci i urządzeń infrastruktury technicznej niezbędnej dla potrzeb lokalnych, jeśli jest ona zgodna z przepisami odrębnymi, a w szczególności realizację:

- zaopatrzenia w wodę (w tym m. in. ujęć wod, stacji uzdatniania wody, zbiorników, pompowni, hydroforni itp.)
- odprowadzania i oczyszczania ścieków,
- zaopatrzenia w energię elektryczną (m.in. stacji transformatorowych),
- zaopatrzenia w gaz,
- zaopatrzenia w ciepło,
- telekomunikacji (w tym masztów telefonii cyfrowej).

3) Przedstawione na rysunku planu obiekty i urządzenia związane z uzbrojeniem terenu ustanawiają orientacyjną lokalizację i przebiegi ważniejszych istniejących i projektowanych elementów infrastruktury technicznej.

a) lokalizacja urządzeń i tras elementów projektowanych może być uściślona na etapie projektu i realizacji, pod warunkiem zachowania zasad określonych w przepisach odrębnych,

b) dopuszcza się zmianę lokalizacji istniejących urządzeń infrastruktury technicznej, pod warunkiem zgodności z przepisami odrębnymi.

II . Szczególne warunki i zasady zagospodarowania terenów oraz ograniczenia w ich użytkowaniu:

1). Dla obszarów predysponowanych do osuwania się mas ziemnych, oznaczonych na rysunku planu orientacyjnie symbolem graficznym – zgodnie z ustaleniami **Rozdziału 3 §16;**

a) uwarunkowania dotyczą części lub całości terenów oznaczonych na rysunku planu symbolami:m.in. „**ZP**” .

§ 16

Dla terenów położonych w zasięgu różnego rodzaju zagrożeń osuwiskowych oznaczonych na rysunku planu symbolami graficznymi ustala się następujące zasady zagospodarowania:

1. Dla terenów oznaczonych na rysunku planu jako „tereny zagrożone ruchami osuwiskowymi o wysokim stopniu zagrożenia” oraz terenów występowania osuwisk „aktywnych w momencie rejestracji” i „zagrożających lub będących przyczyną uszkodzeń obiektów budowlanych” ustala się:

1) przy lokalizacji obiektów budowlanych oprócz wymaganej przepisami dokumentacji lub ekspertyzy geotechnicznej należy na etapie projektu budowlanego wykonać dokumentację geologiczno – inżynierską (opracowaną na podstawie przepisów odrębnych) określającą możliwość i warunki zabudowy.

2. Dla terenów położonych w zasięgu zagrożeń osuwiskowych oznaczonych na rysunku planu jako „tereny o niskim stopniu zagrożenia” oraz „o predyspozycjach do powstawania różnego typu osuwisk” ustala się:

1) przy lokalizacji obiektów budowlanych oprócz wymaganej przepisami dokumentacji lub ekspertyzy geotechnicznej należy na etapie projektu budowlanego zdecydować o konieczności wykonania dokumentacji geologiczno – inżynierskiej (opracowanej na podstawie przepisów odrębnych), określającej warunki zabudowy.

3. Dopuszcza się trwałe zalesienie lub zadrzewienie w formie tarasowej terenów w pobliżu istniejących i projektowanych obiektów budowlanych, zgodnie z przepisami odrębnymi.

4. Należy ograniczyć zmiany naturalnego ukształtowania terenu.

Wypis nie zawiera pełnych ustaleń planu .

Załącznik :

wrys z planu zagospodarowania

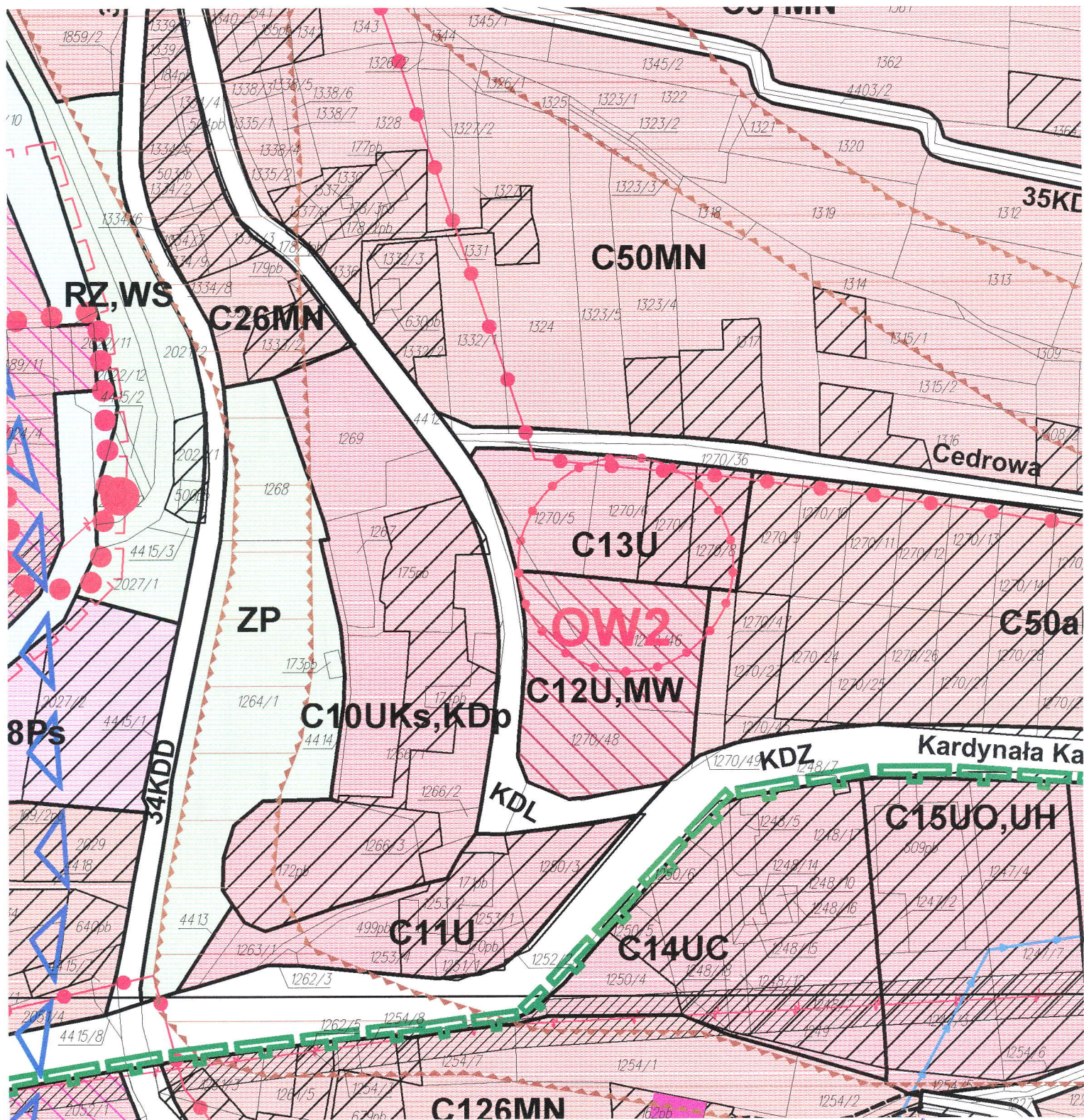
INSPEKTOR
ds. zagospodarowania
przestrzennego

Lucyna KAPALA

Otrzymują :

1. adresat
2. a/a

**WYRYS Z PLANU ZAGOSPODARÓWANIA
PRZESTRZENNEGO GMINY PORĄBKA skala 1 : 2000**



Sporządził :

INSPEKTOR
ds. zagospodarowania
przestrzennego

Lucyna KAPALA

GRANICA OBSZARU OBJĘTEGO PLANEM
TOŻSAMĄ Z GRANICĄ ADMINISTRACYJNĄ GMINY

SYMBOLE LITEROWE OKREŚLAJĄCE
PODSTAWOWE PRZEZNACZENIA TERENÓW

TERENY ZABUDOWY MIESZKANOWEJ:

MN	TERENY ZABUDOWY MIESZKANOWEJ JEDNORODZINNEJ
MW	TERENY ZABUDOWY MIESZKANOWEJ WIELORODZINNEJ
U, MN	TERENY ZABUDOWY MIESZKANOWEJ JEDNORODZINNEJ I USŁUGOWEJ
U, MW	TERENY ZABUDOWY MIESZKANOWEJ I MIESZKANOWEJ O WYSOKIEJ INTENSYWNOŚCI
MNL	TERENY ZABUDOWY MIESZKANOWEJ JEDNORODZINNEJ I REKREACYJNEJ INDYWIDUALNEJ
ML	TERENY ZABUDOWY REKREACYJNEJ INDYWIDUALNEJ

TERENY ZABUDOWY USŁUGOWEJ:

UA	TERENY USŁUG PUBLICZNYCH
UC	TERENY KONCENTRACJI USŁUG
UO	TERENY USŁUG OŚWIATY
UZ	TERENY USŁUG OCHRONY ZDROWIA I OPIEKI SPOŁECZNEJ
UH	TERENY USŁUG HANDLU

UG	TERENY USŁUG GASTRONOMII
UKs	TERENY OBIEKTÓW KULTURY RELIGIJNEGO
US	TERENY USŁUG SPORTU I REKREACJI
UT	TERENY USŁUG TURYSTYKI
UI	TERENY USŁUG STRAŻY POŻARNEJ
U	TERENY USŁUG RÓŻNYCH
U, P	TERENY USŁUGOWO-PRODUKCYJNE

TERENY UŻYTKOWANE ROLNICZO:

R	TERENY ROLNICZE Z PRZEWAGĄ GRUNTÓW ORNYCH
RZ	TERENY ROLNICZE Z PRZEWAGĄ ŁĄK I PASTWISK
Rzz	TERENY ROLNICZE Z ZAKAZEM ZABUDOWY
RU	TERENY OBSŁUGI PRODUKCJI W GOSPODARSTWACH ROLNICZYCH
RO	TERENY PRODUKCJI OGRODNICZEJ I SADOWNICZEJ
RRO	TERENY STAWÓW HODOWLANÝCH
Ra	TERENY GOSPODARSTW ARGROTURYSTYCZNYCH

TERENY ZABUDOWY TECHNICZNO-PRODUKCYJNEJ:

P	TERENY OBIEKTÓW PRODUKCYJNYCH, SKŁADÓW I MAGAZYNÓW
Ps	TERENY PRZEMYSŁU SPOŻYWCZEGO
P, U	TERENY PRODUKCJI I USŁUGOWE
Ps, U	TERENY PRZEMYSŁU SPOŻYWCZEGO Z USŁUGAMI

TERENY ZIELENI I WOD:

ZL	LASY
ZLU	TERENY OBIEKTÓW OBSŁUGI GOSPODARSTWA LEŚNEJ
ZN	TERENY ZIELENI OBJĘTE FORMAMI OCHRONY PRZYRODY - REZERWAT
ZC	CMENTARZE
WS	TERENY WOD POWIERZCHNIOWYCH ŚRÓDLĄDOWYCH
RZ, WS	TERENY ZIELENI NADWODNEJ Z ORIENTACYJNYM PRZEBIEGIEM KORYTA RZĘKI
RZw1	TERENY ZIELENI POŁOŻONE W MIEDZYWALU RZĘKI SOLY
RZw2	TERENY WALÓW PRZECIWPÓWODZIOWYCH RZĘKI SOLY
ZP	TERENY ZIELENI PARKOWEJ

TERENY KOMUNIKACJI:

KGP	TERENY DRÓG PUBLICZNYCH GŁÓWNYCH RUCHU PRZYSPIESZONEGO - PROJEKTOWANE
KGS	TERENY DRÓG PUBLICZNYCH GŁÓWNYCH
KGSz	TERENY DRÓG PUBLICZNYCH ZBIORCZYCH
KDL	TERENY DRÓG PUBLICZNYCH LOKALNYCH
KDD	TERENY DRÓG PUBLICZNYCH DOJAZDOWYCH
KDw	TERENY DRÓG WENIETRZNYCH I CIĄGÓW PIESZO-JEŹDZNYCH - PRZEBIEG ORIENTACYJNY
KD	TERENY DRÓG PUBLICZNYCH DOJAZDOWYCH PROJEKTOWANYCH - PRZEBIEG ORIENTACYJNY
KDp	PARKINGI
KDs	TERENY OBSŁUGI KOMUNIKACJI

TERENY INFRASTRUKTURY TECHNICZNEJ

E	ELEKTROENERGETYKA
G	GĄZOWNICTWO
W	WODOCIĄGI
K	KANALIZACJA
TL	TELEKOMUNIKACJA

SYMBOLE GRAFICZNE - LOKALIZACJA ORIENTACYJNA

	TERENY PRZEZNACZONE DO ZALESZENIA
	STREFY OCHRONNE CMENTARZY
	TERENY POŁOŻONE W STREFACH OCHRONNYCH CMENTARZY
	LINIE ENERGETYCZNE 220KV
	LINIE ENERGETYCZNE 110KV
	LINIE ENERGETYCZNE 15KV
	TERENY POŁOŻONE W STREFACH OGRANICZONEJ ZABUDOWY WZDŁUŻ LINII ENERGETYCZNYCH
	GŁAZOCIĄGI WYSOKIEGO OSŁONIĘCIA - "g"
	MAGISTRALE WODOCIĄGOWE - "w"
	LINIE ROZGRANICZAJĄCE DROGI KRAJOWEJ - REZERWA TERENU
	OBSZARY BEZPOŚREDNIEGO ZAGROŻENIA POWODZIĄ
	OBSZARY ZAGROŻONE ZALANIEM WODAMI POWODZIOWYMI

TERENY RUCHÓW MASOWYCH ZIEMI:

WEDŁUG "MAPY ZAGROŻEŃ OSUWISKOWYCH NA TERENIE
GMINY PORĄBKĄ":

	1) TERENY ZAGROŻONE RUCHAMI OSUWISKOWYMI (WYSOKI STOPIEŃ ZAGROŻENIA)
	2) TERENY ZAGROŻONE RUCHAMI OSUWISKOWYMI (NISKI STOPIEŃ ZAGROŻENIA)
	WEDŁUG KATALOGU OSUWISK WOJEWÓDZTWA KRAKOWSKIEGO:
	1) ZAGRAŻAJĄCE LUB BĄDĄCE PRZYZCYNĄ USZKODZEŃ OBIEKTÓW BUDOWLANYCH
	2) AKTYWNE W MOMENCIE REJESTRACJI
	3) OBSZARY O PREDYSPOZYCJACH DO POWSTAWANIA RÓŻNEGO TYPU OSUWISK ŚCIEŻKI TURYSTYCZNE PIESZE, ROWEROWE, WIELOFUNKCYJNE
	WYCIĄGI NARCIARSKIE
	STREFA OCHRONY ŚCISŁEJ OBIEKTÓW WPISANYCH DO REJESTRU ZABYTKÓW "A"
	STREFA OTOCZENIA OBIEKTÓW WPISANYCH DO REJESTRU ZABYTKÓW "B"
	STREFA OCHRONY ZABYTKÓW NIEMUCHYCH "C"
	LOKALIZACJA ZABYTKÓW NIEMUCHYCH
	STREFA OCHRONY NIEMUCHYCH ZABYTKÓW ARCHEOLOGICZNYCH (OBSERWACJI ARCHEJ)
	POMNIK FLORYSTYCZNY "DOLINA DOMACZNIK"
	MINIMALNA ODLEGŁOŚĆ ZABUDOWY OD STOPY WAŁU POWODZIOWEGO
	GRANICA CZWP 446 - ONO

Urząd Gminy Porąbka
43-353 Porąbka, ul. Krakowska 3
pow. bielski, woj. śląskie
tel. 33 827-28-10, 33 827-28-09
fax 33 827-28-00