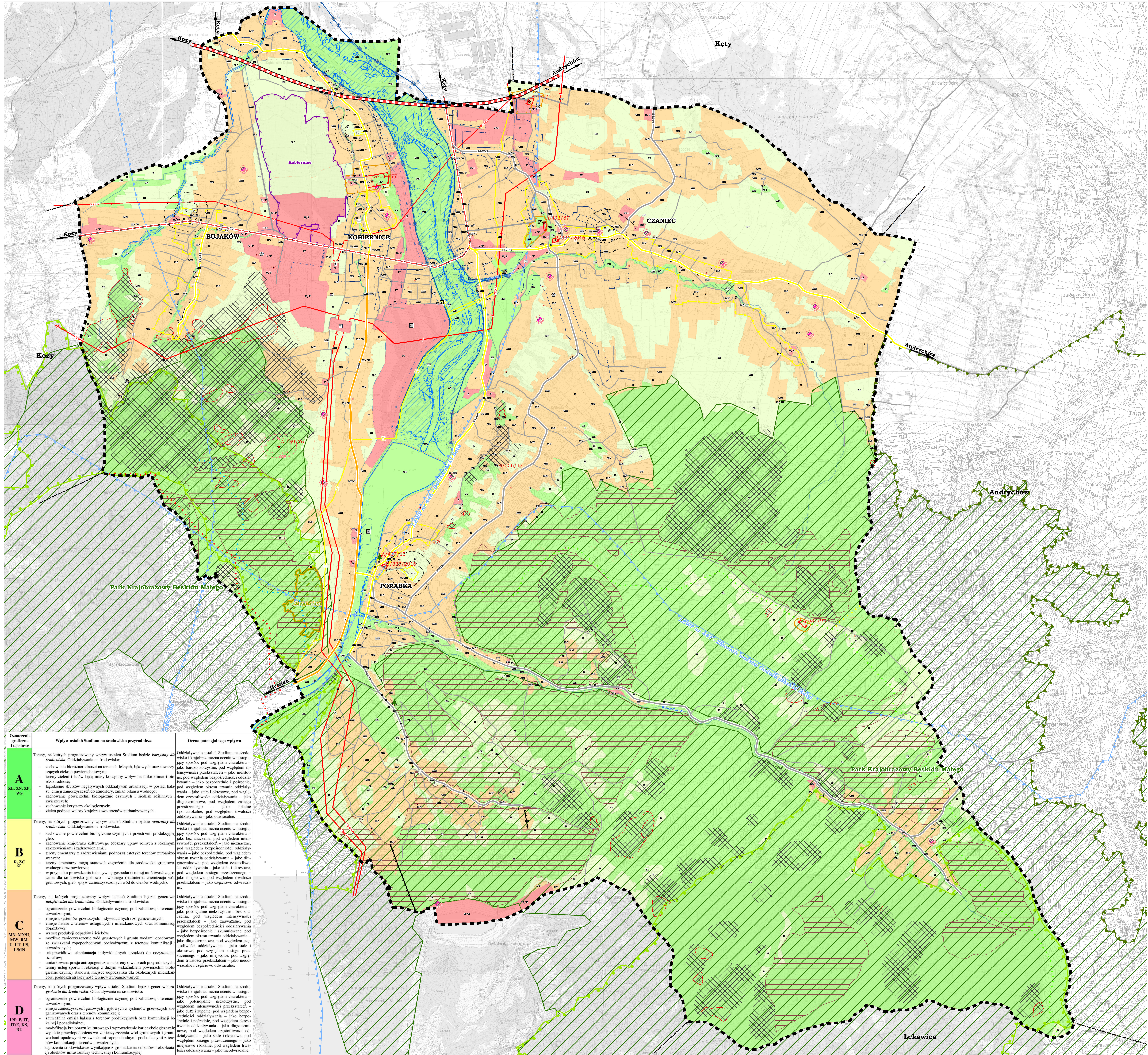


SKALA 1:10 000

0 125 250 500 750 1 000 m



LEGENDA

<p>GRANICE GMINY PORĄBKA</p> <p>GRANICE GMIN SĄSIEDNICH</p> <p>PODSTAWOWY UKŁAD KOMUNIKACYJNY</p> <p>BESKIDSKA DROGA INTEGRACYJNA (DROGA KLASY GŁÓWNEJ RUCHU PRZYSPIESZONEGO)</p> <p>DROGI KLASY GŁÓWNEJ RUCHU PRZYSPIESZONEGO</p> <p>DROGI KLASY GŁÓWNEJ</p> <p>DROGI KLASY ZBIORCZEJ</p> <p>DROGI KLASY LOKALNEJ</p> <p>POZOSTAŁE DROGI</p> <p>INFRASTRUKTURA TECHNICZNA</p> <p>GŁÓWNE PUNKTY ZASILANIA</p> <p>STACJE TRANSFORMATOROWE</p> <p>STACJE REDUKCYJNO-POMIAROWE</p> <p>UJĘCIA WÓD POWIERZCHNIOWYCH</p> <p>STACJE BAZOWE</p> <p>LINIE ELEKTROENERGETYCZNE WYSOKIEGO NAPIĘCIA (220kV)</p> <p>LINIE ELEKTROENERGETYCZNE WYSOKIEGO NAPIĘCIA (110kV)</p> <p>GAZOCIĄGI WYSOKIEGO CIŚNIENIA</p> <p>GRANICE AGLOMERACJI ŚCIEKOWEJ "KETT"</p>	<p>KIERUNKI ZAGOSPODAROWANIA TERENÓW</p> <p>MN - TERENY ZABUDOWY MIESZKANIOWEJ JEDNORODZINNEJ</p> <p>MN/U - TERENY ZABUDOWY MIESZKANIOWEJ JEDNORODZINNEJ I USŁUGOWEJ</p> <p>MW - TERENY ZABUDOWY MIESZKANIOWEJ WIELORODZINNEJ</p> <p>U/MN - TERENY ZABUDOWY USŁUGOWEJ I MIESZKANIOWEJ</p> <p>U - TERENY ZABUDOWY USŁUGOWEJ, NA KTÓRYCH ROZMIESZCZONE SĄ BĘDA URZĄDZENIA WYTWARZAJĄCE ENERGIĘ Z ODNAWIALNYCH ŹRÓDEŁ ENERGII O MOCY PRZEKRZĄCAJĄCEJ 100 KW, A TAKŻE ICH STREFY OCHRONNE</p> <p>UT - TERENY ZABUDOWY USŁUG TURYSTYCZNYCH, NA KTÓRYCH ROZMIESZCZONE SĄ BĘDA URZĄDZENIA WYTWARZAJĄCE ENERGIĘ Z ODNAWIALNYCH ŹRÓDEŁ ENERGII O MOCY PRZEKRZĄCAJĄCEJ 100 KW, A TAKŻE ICH STREFY OCHRONNE</p> <p>U/P - TERENY ZABUDOWY USŁUGOWO-PRODUKCYJNEJ, NA KTÓRYCH ROZMIESZCZONE SĄ BĘDA URZĄDZENIA WYTWARZAJĄCE ENERGIĘ Z ODNAWIALNYCH ŹRÓDEŁ ENERGII O MOCY PRZEKRZĄCAJĄCEJ 100 KW, A TAKŻE ICH STREFY OCHRONNE</p> <p>P - TERENY ZABUDOWY PRODUKCYJNEJ, NA KTÓRYCH ROZMIESZCZONE SĄ BĘDA URZĄDZENIA WYTWARZAJĄCE ENERGIĘ Z ODNAWIALNYCH ŹRÓDEŁ ENERGII O MOCY PRZEKRZĄCAJĄCEJ 100 KW, A TAKŻE ICH STREFY OCHRONNE</p>	<p>RI - TERENY ROLNICZE, NA KTÓRYCH ROZMIESZCZONE SĄ BĘDA URZĄDZENIA WYTWARZAJĄCE ENERGIĘ Z ODNAWIALNYCH ŹRÓDEŁ ENERGII O MOCY PRZEKRZĄCAJĄCEJ 100 KW, A TAKŻE ICH STREFY OCHRONNE</p> <p>R - TERENY ROLNICZE</p> <p>RM - TERENY ZABUDOWY ZAGRODOWEJ</p> <p>RU - TERENY OBSŁUGI PRODUKCJI ROLNEJ I LEŚNEJ</p> <p>US - TERENY SPORTU I REKREACJI</p> <p>WS - TERENY WÓD POWIERZCHNIOWYCH</p> <p>ZC - TERENY CMENTARZY</p> <p>ZL - TERENY LASÓW I ZALESIEŃ</p> <p>ZN - TERENY ZIELENI NIEURZĄDZONEJ</p> <p>ZP - TERENY ZIELENI URZĄDZONEJ</p> <p>IT - TERENY OBIEKTÓW INFRASTRUKTURY TECHNICZNEJ</p> <p>IT/E - TERENY ELEKTROWNI SZCZYTOWO-POMPOWEJ NA GÓRZE ŻAR</p> <p>KS - TERENY OBSŁUGI KOMUNIKACJI</p> <p>OCHRONA DZIEDZICTWA KULTUROWEGO</p> <p>OBIEKT WPISANY DO REJESTRU ZABYTKÓW</p> <p>OBIEKT BĘDĄCY W WOJEWÓDZKIEJ EWIDENCJI ZABYTKÓW</p> <p>STREFA 'A' - OCHRONY ŚCISŁEJ OBIEKTÓW WPISANYCH DO REJESTRU ZABYTKÓW</p> <p>STREFA 'B' - OTOCZENIA OBIEKTÓW WPISANYCH DO REJESTRU ZABYTKÓW</p> <p>STREFA 'C' - OCHRONY ZABYTKÓW NIEMUCHYCH</p> <p>OBSZARY STANOWISK ARCHEOLOGICZNYCH</p> <p>GRANICA STREFY 'W' - ŚCISŁEJ OCHRONY KONSERWATORSKIEJ WOKÓŁ OBSZARU STANOWISKA 'KOBIERNICE ST. 3'</p> <p>OW - GRANICA STREFY 'OW' OCHRONY KONSERWATORSKIEJ</p>	<p>OCHRONA PRZYRODY</p> <p>REZERWAT PRZYRODY 'ZASOLNICA'</p> <p>GRANICE OBSZARU NATURA 2000 - SOO BESKID MAŁY PLH240023</p> <p>PARK KRAJOBRAZOWY BESKIDU MAŁEGO</p> <p>GRANICA OTULINY PARKU KRAJOBRAZOWEGO BESKIDU MAŁEGO</p> <p>POMNIKI PRZYRODY</p> <p>GRANICE STREF SANITARNYCH WOKÓŁ CMENTARZY (50 M)</p> <p>GRANICE STREF SANITARNYCH WOKÓŁ CMENTARZY (150 M)</p> <p>OSUWISKA AKTYWNE</p> <p>OSUWISKA NIEAKTYWNE</p> <p>TERENY ZAGROŻONE OSUWANIEM SIĘ MAS ZIEMNYCH</p> <p>ZŁOŻE SUROWCÓW NATURALNYCH 'KOBIERNICE'</p> <p>GRANICE ZASIEGÓW LZWP</p> <p>STREFY OCHRONY UJĘĆ WÓD</p> <p>GRANICE STREF OCHRONY BEZPOŚREDNIEJ</p> <p>GRANICE STREF OCHRONY POŚREDNIEJ</p>	<p>OBSZARY SZCZEGÓLNEGO ZAGROŻENIA POWODZIĄ</p> <p>GRANICE OBSZARÓW, NA KTÓRYCH PRAWDOPODOBIEŃSTWO WYSTĄPIENIA POWODZI JEST WYSOKIE I WYNOŚI RAZ NA 10 LAT (Q10%)</p> <p>GRANICE OBSZARÓW, NA KTÓRYCH PRAWDOPODOBIEŃSTWO WYSTĄPIENIA POWODZI JEST ŚREDNIE I WYNOŚI RAZ NA 100 LAT (Q1%)</p> <p>GRANICE OBSZARÓW, NA KTÓRYCH PRAWDOPODOBIEŃSTWO WYSTĄPIENIA POWODZI JEST NISKIE I WYNOŚI RAZ NA 500 LAT LUB NA KTÓRYCH ISTNIEJE PRAWDOPODOBIEŃSTWO WYSTĄPIENIA ZDARZENIA EKSTREMALNEGO (Q0.2%)</p> <p>GRANICE OBSZARÓW ZAGROŻONYCH ZALANIEM WODĄ Q1% W PRZYPADKU WYSTĄPIENIA SCENARIUSZA CAŁKOWITEGO ZNISZCZENIA OBWALÓWAŃ</p> <p>WALY PRZECIWPOWODZIOWE</p> <p>GRANICE STREFY 50 M OD WAŁÓW PRZECIWPOWODZIOWYCH</p> <p>SZLAKI TURYSTYCZNE</p> <p>SZLAK CZERWONY</p> <p>SZLAK NIEBIESKI</p> <p>SZLAK ZIELONY</p> <p>SZLAK ŻÓŁTY</p> <p>ORIENTACYJNE LOKALIZACJE WYCIĄGÓW NARCIARSKICH</p>
---	--	--	---	---