

Autodesk Building Design Suite Premium 2017 - lic: Przemysław Stawinoga - pracownia projektowa proFORMA - sn: 397-86809012

Starosta Bielski
ul. Piastowska 40
43-300 Bielsko-Biała
tel. 33 8 136 846

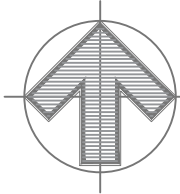
Kopia z mapy zasadniczej

Skala 1:500

Jed. ewid.: Porąbka
Obręb: PORĄBKA-2
Godło: 6.119.32.09.3.1

projekt zagospodarowania terenu

skala 1: 500



LEGENDA:

- 1 wiatka z paleniskiem
- 2 ławka z oparciem 7szt.
- 3 Kosz na śmieci 2szt.
- 4 latarnia (H 3,0m - 4,0m) 4szt.
- 5 stojak na rowery 2szt.
- 6 miejsce do ustawiania toalety przenośnej
- 7 huśtawka równoważnia
- 8 huśtawka sprężynowa

- nawierzchnia żwirowa
- nawierzchnia brukowana

nawierzchnia brukowana: 40,0 m²

nawierzchnia żwirowa: 292,0 m²

obrzeża betonowe: 230 m

przemyśl stawinoga - pracownia projektowa proFORMA
43-300 bielsko-biała - ul. cieszyńska 60/7
tel/fax: 505-106-936 - p.stawinoga@proinwest.eu

projekt strefy aktywnego wypoczynku

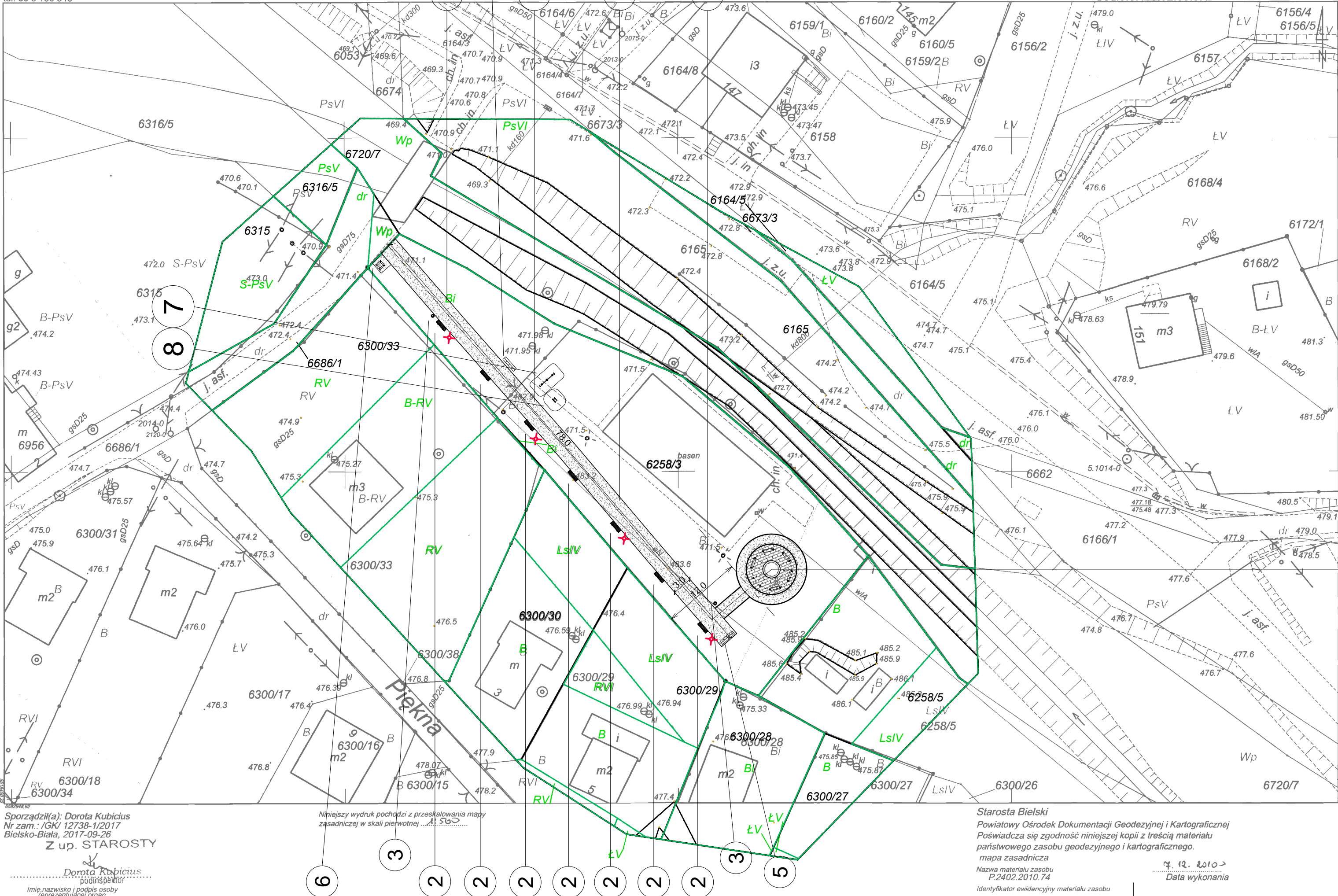
Lokalizacja:
Wielka Puszczą
działka nr 6258/3, obręb Porąbka-2
Inwestor:
Urząd Gminy Porąbka
ul. Krakowska 3
43-353 Porąbka

branża: architektura

projektował:
mgr inż. arch. Przemysław Stawinoga
43-300 Bielsko-Biała, ul. Cieszyńska 60/7
upr. bud. nr: 126/02, SL-0610

projekt
zagospodarowania terenu

data:
X 2017
skala:
1:500
nr rys:
A-01



Sporządził(a): Dorota Kubicius
Nr zam.: /GK/ 12738-1/2017
Bielsko-Biała, 2017-09-26
Z up. STAROSTY

Niniejszy wydruk pochodzi z przeskalowania mapy
zasadniczej w skali pierwotnej ...

Starosta Bielski
Powiatowy Ośrodek Dokumentacji Geodezyjnej i Kartograficznej
Poświadczam zgodność niniejszej kopii z treścią materiału
państwowego zasobu geodezyjnego i kartograficznego.
mapa zasadnicza
Nazwa materiału zasobu
P.2402.2010.74
Identyfikator ewidencyjny materiału zasobu
Data wykonania