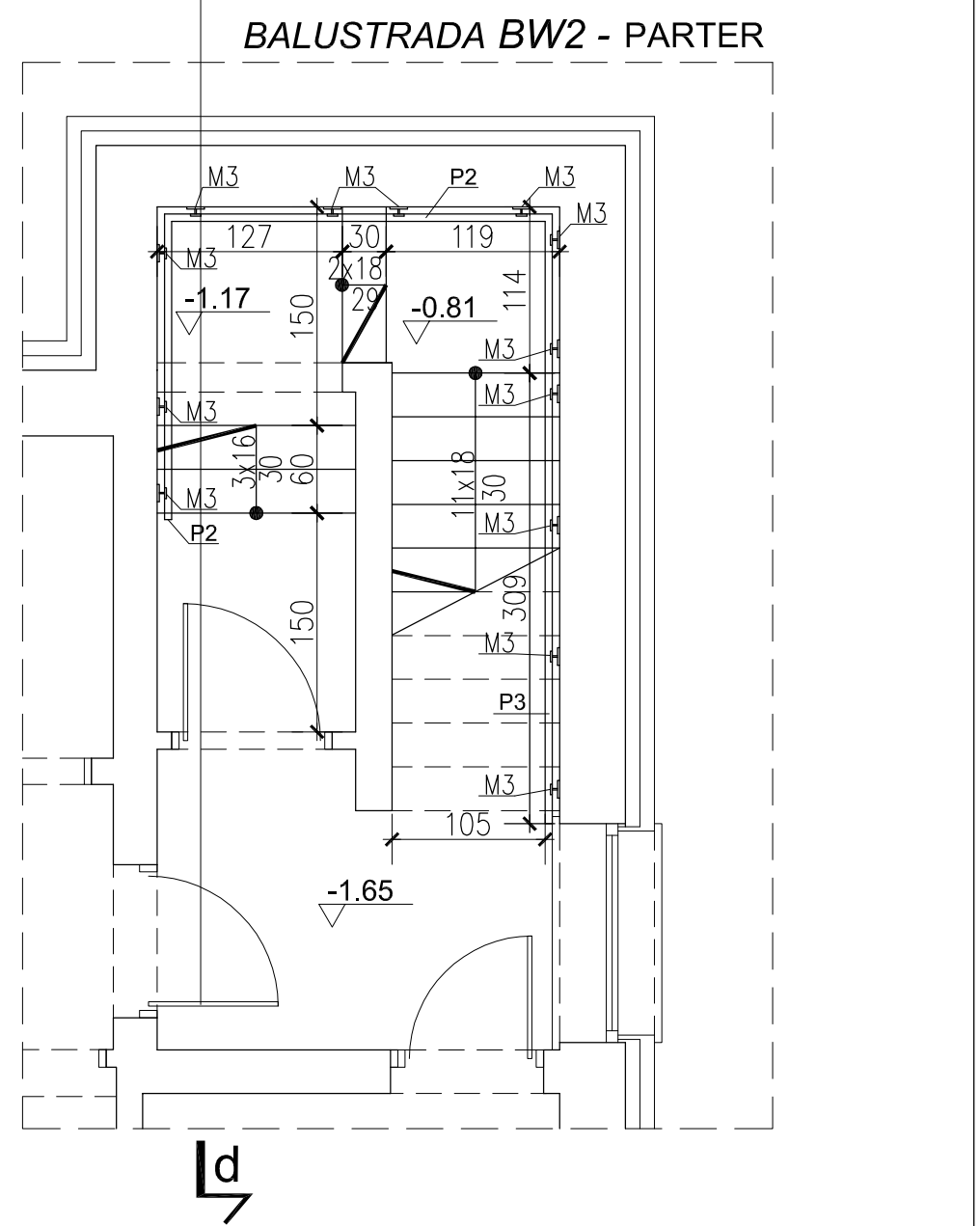
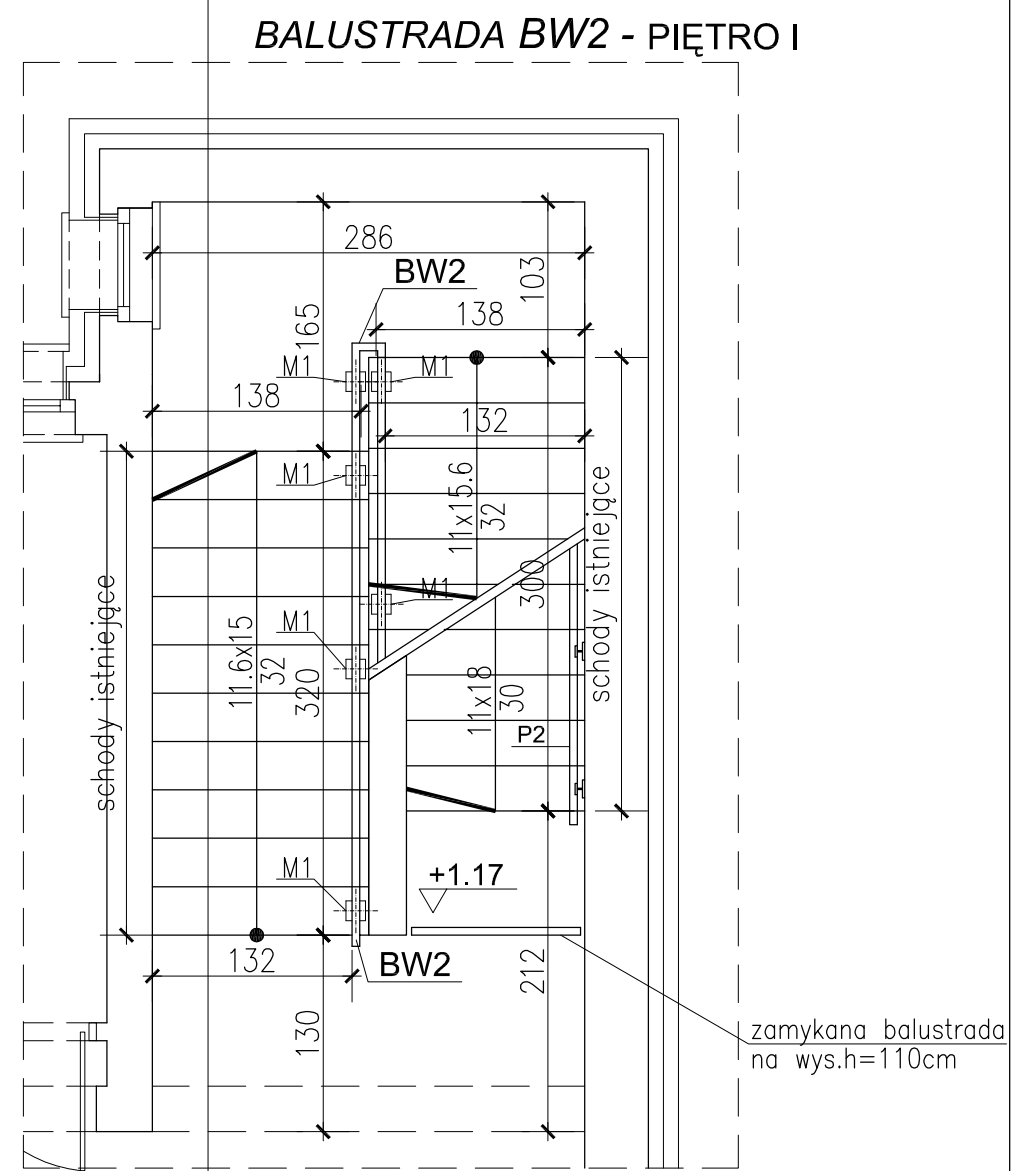
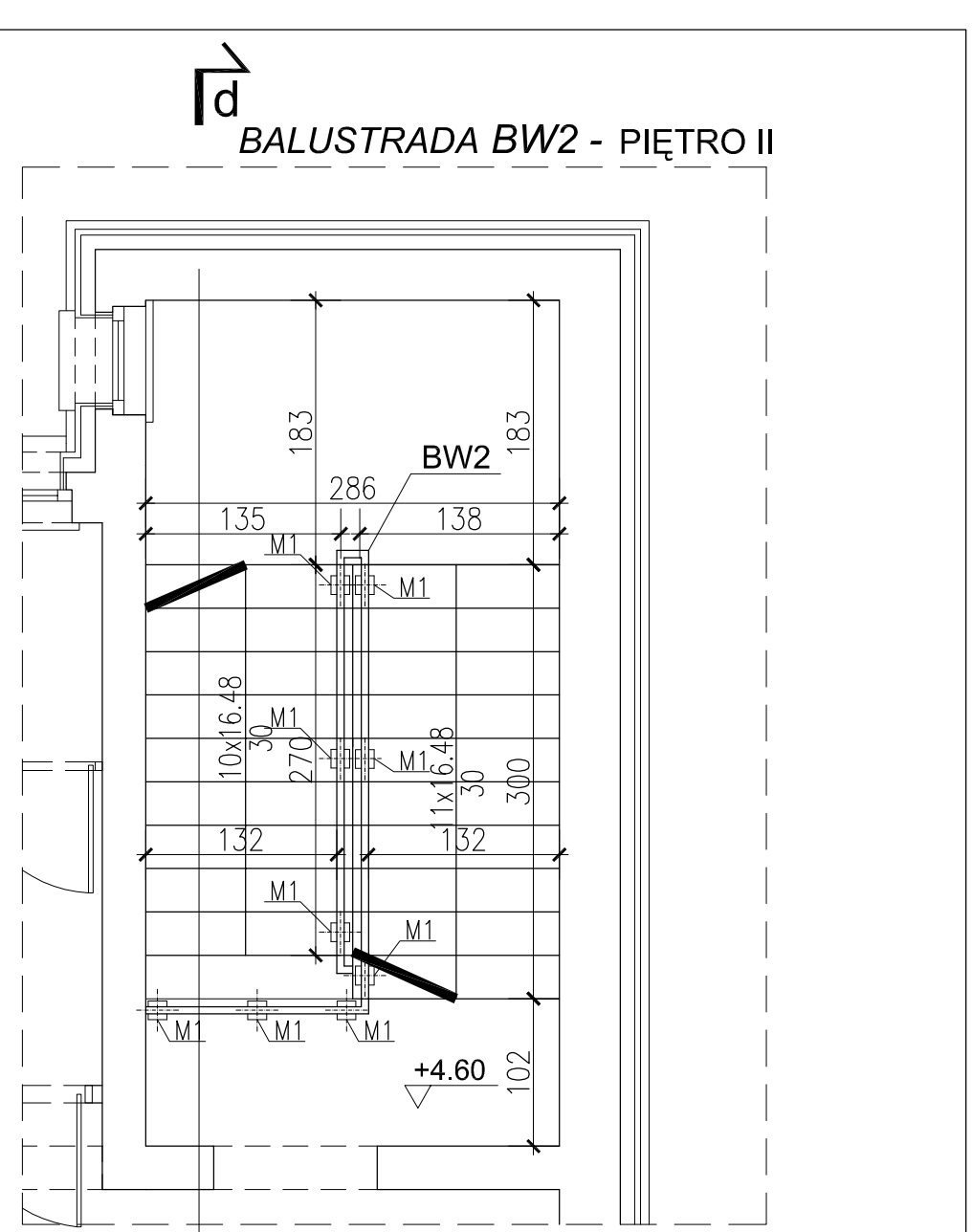
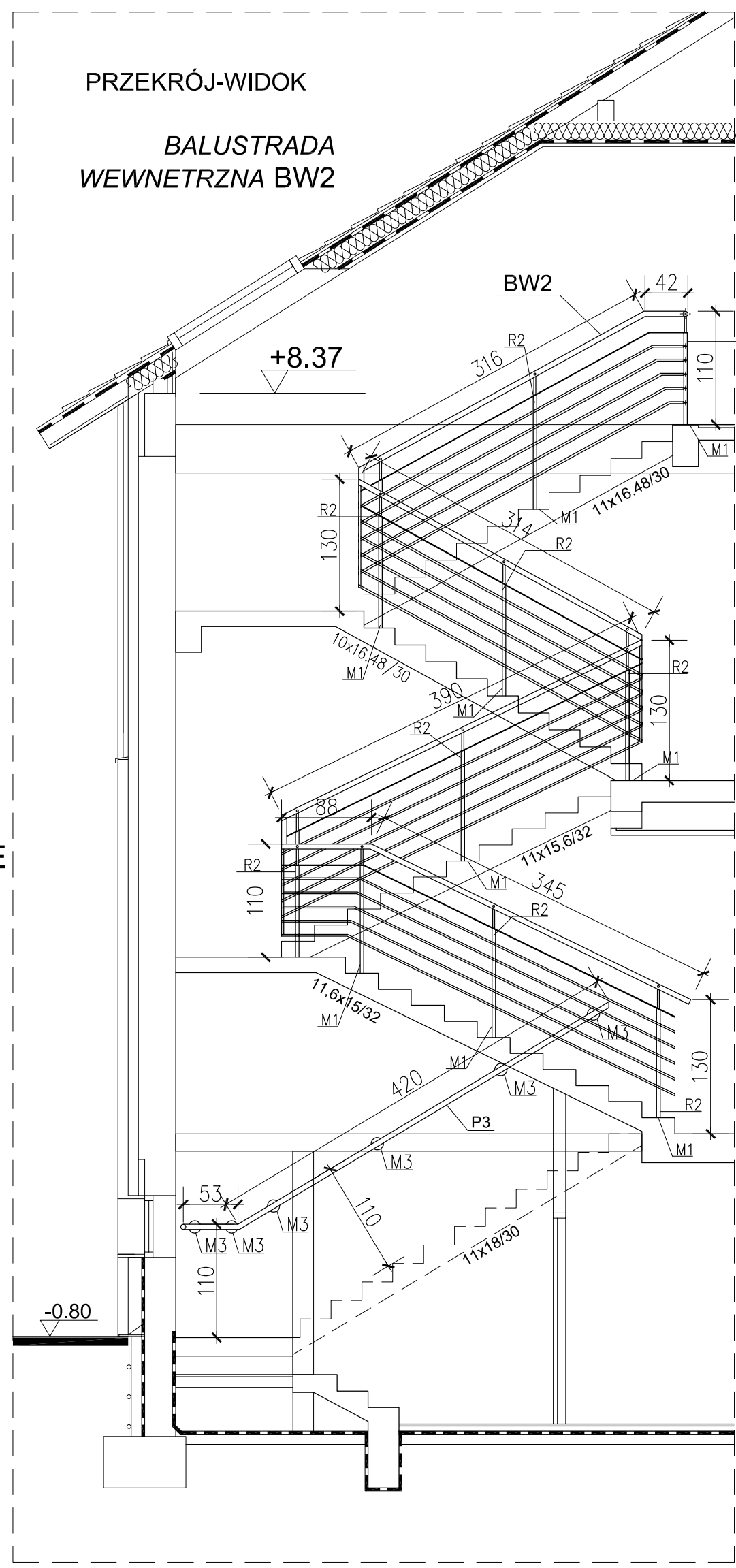
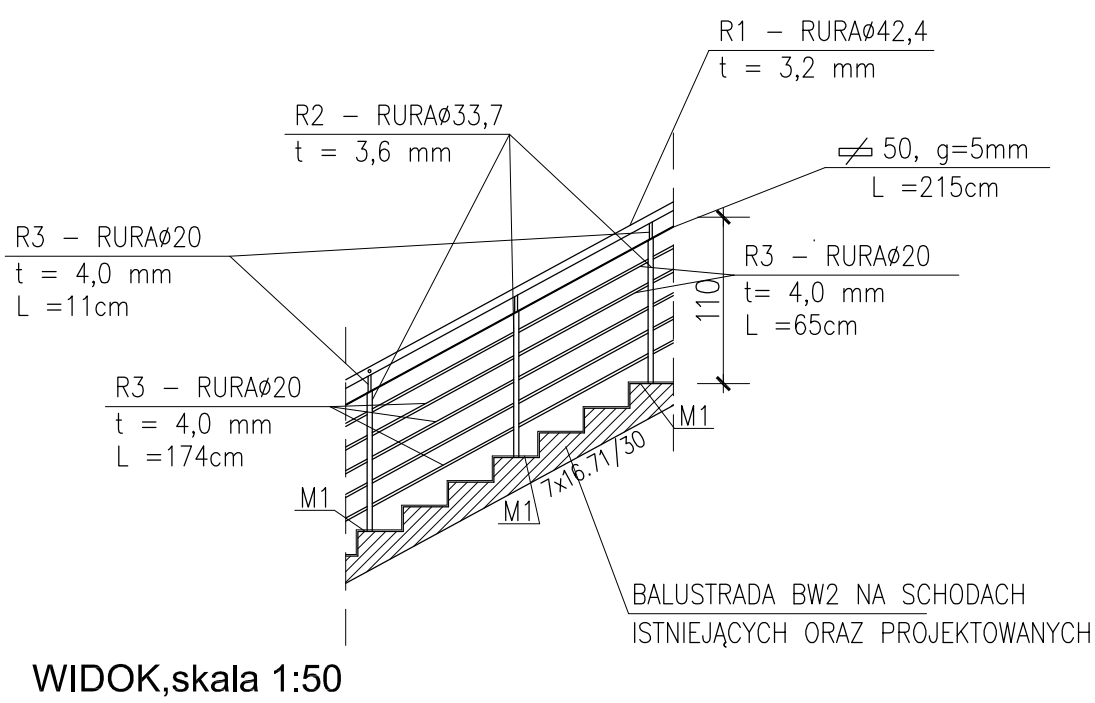


UWAGA !
WSZYSTKIE WYMIARY NALEŻY
DOKŁADNIE SPRAWDZIĆ NA BUDOWIE

UWAGA !
BALUSTRADA BW2 - NOWA NA
CAŁEJ DŁUGOŚCI SCHODÓW
ISTNIEJĄCĄ DO I PIĘTRA NALEŻY
ZLIKWIDOWAĆ I ZASTĄPIĆ
PROJ. BALUSTRADĄ BW2
SPÓŚÓB MONTAŻU BALUSTRADY BW2
PODANO NA SZCZEGÓŁACH
PONIŻEJ



BALUSTRADA WEWNĘTRZNA BW2



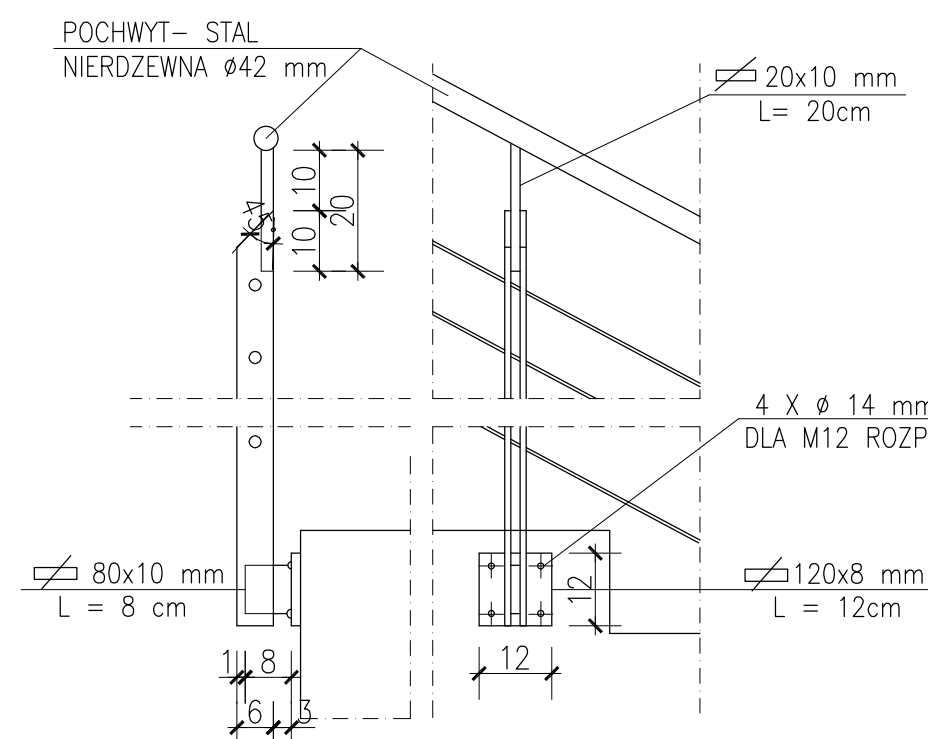
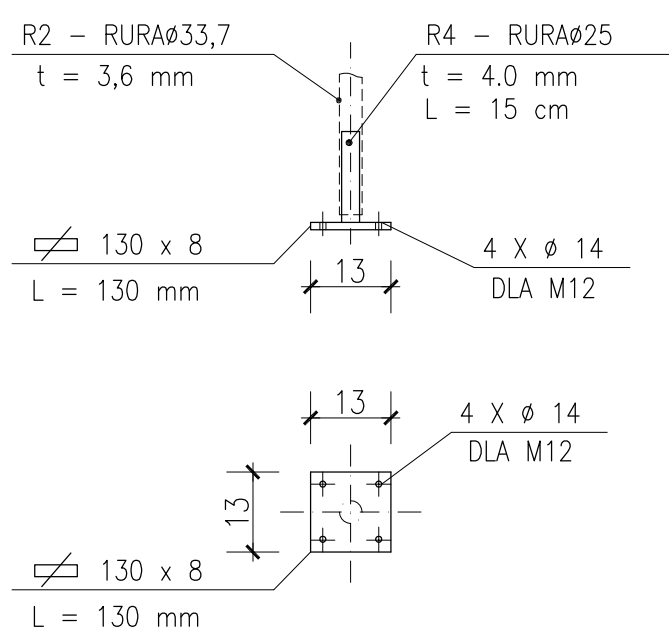
WIDOK, skala 1:50

BALUSTRADA WEWNĘTRZNA BW2

UWAGA!
BALUSTRADĘ NALEŻY WYKONAĆ PO DOKŁADNYM
SPRAWDZENIU WYMIARÓW NA BUDOWIE
BALUSTRADA - stal st 3SX- NIERDZEWNA

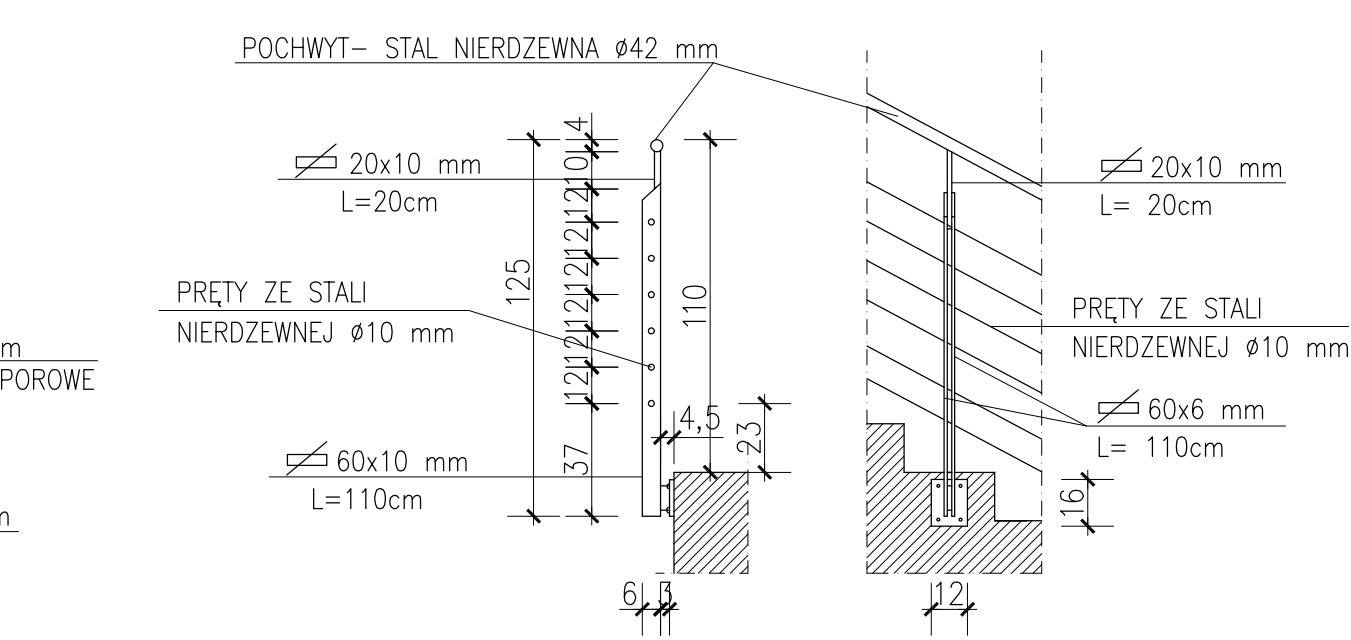
R2 - RURA Ø33,7
t = 3,6mm
MOCOWANY NA PŁASKOWNIKU -
MARCE M1 130x8 mm
- STAL NIERDZEWNA

MARKA M1
SKALA 1:10



DETAL SŁUPKA - S1
SKALA 1:10

BALUSTRADA WEWNĘTRZNA BW1

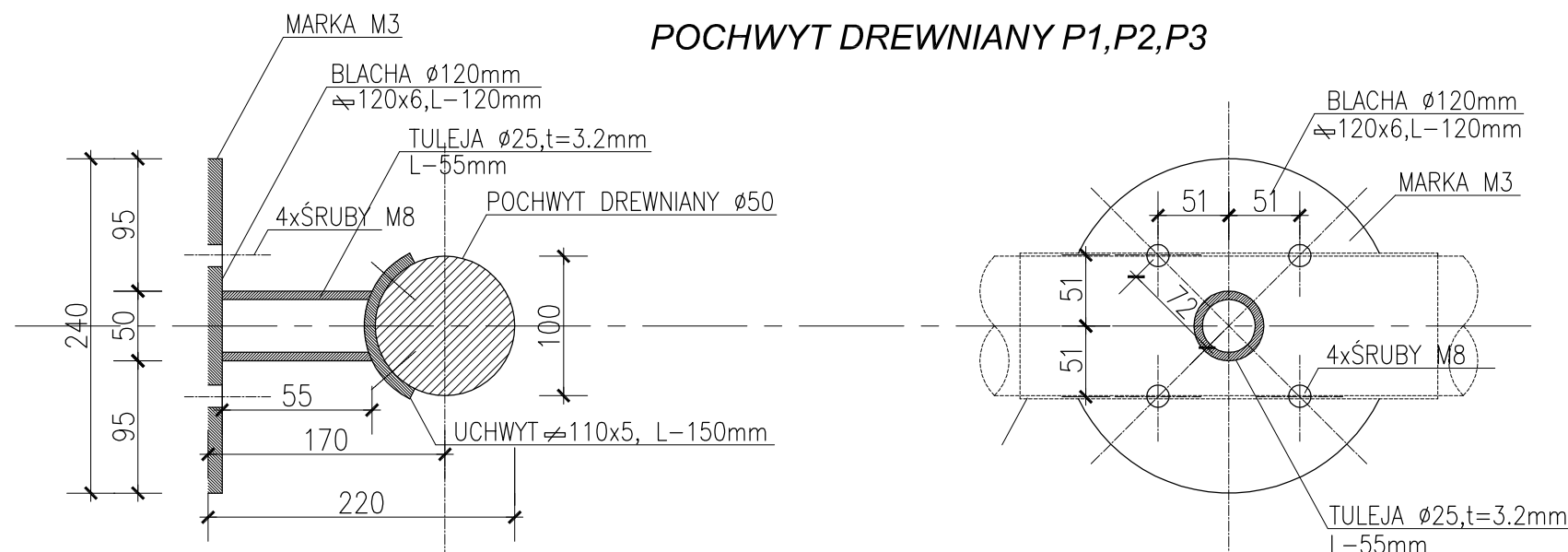


SŁUPEK - S1
SKALA 1:25

BALUSTRADA WEWNĘTRZNA BW1

S1 - 2x 60/10 mm - 25 SZT.
g = 10mm
L = 110cm
MOCOWANE DO LICA SCHODÓW
STAL NIERDZEWNA

POCHWYT DREWNIANY P1,P2,P3



PRZESZCZÓJ
SKALA 1:5

MOCOWANIE POCHWYTU P1,P2,P3
- DREWNIANEGO DO MURU
NA MARCE M3-STAL NIERDZEWNA
skala 1:5

WIDOK
SKALA 1:5

TEMAT:	MODERNIZACJA I ROZBUDOWA BUDYNKU		
ADRES:	URZĘDU GMINY W PORĄBCE		
NAZWA RYSUNKU:	SZCZEGÓŁY-BALUSTRADY WEWNĘTRZNE	FAZA:	PBW.
INWESTOR:	URZĄD GMINY W PORĄBCE	BRANŻA:	ARCHITEKTURA
PROJEKT:	arch. Paweł Rączka upr. nr 94/M/04	DATA:	GRUDZIEŃ 2004
SPRAWDZIŁ:	arch. Marek Gronnier upr. nr 95/M/04	SKALA:	1:50 1:25 1:20
OPRACOWAŁ:	arch. Bartłomiej Kosman	RYS. NR:	14