

Porąbka, dnia 24.05.2017r.

IGK.V.6727.158.2017

Urząd Gminy Porąbka
Referat Inwestycji
i Gospodarki Komunalnej
43-353 Porąbka
ul. Krakowska 3

W Y P I S

W odpowiedzi na wniosek w sprawie wydania wypisu z planu zagospodarowania przestrzennego Gminy Porąbka dla działek nr **2322/165, 479/17, 442/24** położonych w **Kobiernicach** Urząd Gminy w Porąbce informuje, że zgodnie z Ogólnym Planem Zagospodarowania Przestrzennego Gminy Porąbka zatwierdzonym uchwałą Rady Gminy w Porąbce nr XXVIII/185/09 z dnia 11 marca 2009r. i ogłoszonym w Dzienniku Urzędowym Województwa Śląskiego nr 79 poz.1776 oraz z Ogólnym Planem Zagospodarowania Przestrzennego Gminy Porąbka zatwierdzonym uchwałą Rady Gminy w Porąbce Nr VII/46/2011 z dnia 30 maja 2011 i ogłoszonym w Dzienniku Urzędowym Województwa Śląskiego nr 176/2011 z dnia 11.08.2011r. Poz.3276 ,

- działka nr **2322/165** znajduje się częściowo w terenach **zabudowy mieszkaniowej jednorodzinnej** oznaczonych symbolem „**D 46 MN**” i częściowo w terenach: **dróg publicznych dojazdowych** oznaczonych symbolem „**50 KDD**”,
- działka nr **479/17** znajduje się w terenach: **dróg publicznych dojazdowych** oznaczonych symbolem „**50 KDD**” i częściowo w terenach: **zabudowy mieszkaniowej jednorodzinnej** oznaczonych symbolem „**D 46 MN**”,
- działka nr **442/24** znajduje się częściowo w terenach: **zabudowy mieszkaniowej jednorodzinnej** oznaczonych symbolem „**D 46 MN**”, częściowo w terenach: **dróg publicznych dojazdowych** oznaczonych symbolem „**50 KDD**”, częściowo w terenach: **dróg publicznych dojazdowych** oznaczonych symbolem „**49 KDD**”, częściowo w terenach: **usług różnych** oznaczonych symbolem „**D 8 U**”, częściowo w terenach: **zabudowy mieszkaniowej jednorodzinnej** oznaczonych symbolem „**D 45 MN**” i częściowo w terenach: **dróg publicznych głównych ruchu przyspieszonego** oznaczonych symbolem „**KDGP**”.

1. Zgodnie z rysunkiem planu działki :

- znajdują się w otulinie Parku Krajobrazowego Beskidu Małego
- znajdują się w strefie ochrony pośredniej wewnętrznej ujęć wodnych Soła II i Soła III
- znajdują się w strefie ochrony pośredniej zewnętrznej ujęć wodnych Soła II i Soła III
- znajdują się w strefie GZWP 446 - ONO

2. Zasady obsługi w zakresie infrastruktury technicznej

Ustalenia ogólne

- 1) Obszar całej gminy należy objąć systemem wodociągów i kanalizacji:

- a) należy dążyć do objęcia wszystkich użytkowników systemem kanalizacji sanitarnej.
- 2) Na całym obszarze objętym planem dopuszcza się realizację sieci i urządzeń infrastruktury technicznej niezbędnej dla potrzeb lokalnych, jeśli jest ona zgodna z przepisami odrębnymi, a w szczególności realizację:
- zaopatrzenia w wodę (w tym m. in. ujęć wód, stacji uzdatniania wody, zbiorników, pompowni, hydroforni itp.)
 - odprowadzania i oczyszczania ścieków,
 - zaopatrzenia w energię elektryczną (m.in. stacji transformatorowych),
 - zaopatrzenia w gaz,
 - zaopatrzenia w ciepło,
 - telekomunikacji (w tym masztów telefonii cyfrowej).
- 3) Przedstawione na rysunku planu obiekty i urządzenia związane z uzbrojeniem terenu ustanawiają orientacyjną lokalizację i przebiegi ważniejszych istniejących i projektowanych elementów infrastruktury technicznej.
- a) lokalizacja urządzeń i tras elementów projektowanych może być uściślona na etapie projektu i realizacji, pod warunkiem zachowania zasad określonych w przepisach odrębnych,
- b) dopuszcza się zmianę lokalizacji istniejących urządzeń infrastruktury technicznej, pod warunkiem zgodności z przepisami odrębnymi.

INSPEKTOR
ds. zagospodarowania
przestrzennego
Lucyna KAPALA

Wypis nie zawiera pełnych ustaleń planu .

Otrzymują :

1. adresat
2. a/a

TAURON Dystrybucja S.A.
Oddział w Bielsku Białej
ul. Batorego 17a, 43-300 Bielsko-Biała
Infolinia: +48 32 606 0 616

Adres do korespondencji:
ul. Filarowa 18, 43-300 Bielsko-Biała
info@tauron-dystrybucja.pl

Bielsko-Biała, dn.20.04.2017r
data wpłynięcia wniosków 10.04.2017r
Nr wniosku 027350/2017/O06R05
TD/OBB/OMP/2017-04-20/0000024
100842409



1008455286



Gmina Porąbka
Ul. Krakowska 3
43-353 Porąbka

Dotyczy: Wniosku o określenie warunków przyłączenia do sieci lamp oświetleniowych w
Miejscowości Kobiernice ul.Zastruzie

W odpowiedzi na Państwa wniosek o określenie warunków przyłączenia do sieci dystrybucyjnej dla odbiorców energii elektrycznej z dnia 10.04.2017r. dotyczący zabudowy opraw oświetleniowych w Kobiernicach ul.Zastruzie informujemy, że istnieje możliwość podłączenia dodatkowych opraw w ramach istniejącej mocy przyłączeniowej 13kW (ENID 1051033132):

St.tr.nr 50329 Kobiernice Kuźnia - inwestycja wymaga wybudowania wnioskowanych opraw, kolejnym etapem będzie wpięcie instalacji do istniejącego obwodu oświetleniowego.

Jednocześnie informujemy:

1. Dodatkowe oprawy należy zasilić przewodem poprzez bezpiecznik słupowy z istniejącej linii oświetleniowej - typ i przekrój przewodów oraz typ i wartość zabezpieczenia określi projektant.
2. Granicą własności urządzeń będą zaciski prądowe na połączeniu przewodów zasilających odcinek linii oświetleniowej z istniejącą linią oświetleniową w kierunku instalacji odbiorcy.
3. Przewód zasilający i oprawy należy oznaczyć zgodnie z wymogami obowiązującymi w TAURON Dystrybucja S.A. Oddział w Bielsku-Białej:
 - Oznacznik do obcego urządzenia winien być mocowany za pomocą opasek zaciskowych z tworzywa odpornego na UV. Pole opisowe oznacznika o wymiarach około 40x70mm w kolorze białym lub innym jasnym,
 - Miejscem oznakowania winny być w przypadku opraw oświetleniowych – wysięgnik lub oprawa, w przypadku przewodów i kabli – przy wyjściu ze stacji transformatorowej lub punktu zapalania o ile obwód oświetlenia w całości jest obcy, a w pozostałych przypadkach w miejscu podziału własności.

4. Wybudowane urządzenia (tj. słup, oprawa, przewód, kabel, bezpiecznik) pozostają na majątku inwestora.
5. W przypadku wykorzystania do zabudowy urządzeń słupów, konstrukcji będących naszą własnością za dodatkowe oprawy oraz przewody zasilające zostanie naliczona opłata zgodnie z umową
6. Prace związane z podłączeniem przedmiotowych opraw winien wykonać wykonawca posiadający odpowiednie kwalifikacje.
7. Szczegóły prac i związanych z nimi dopuszczeń do prac na urządzeniach energetycznych, wykonawca zobowiązany jest ustalić z TAURON Dystrybucja S.A. Oddział w Bielsku-Białej Region SN i nN Wadowice.
8. Na zakres obejmujący budowę nowego odcinka linii oświetleniowej należy opracować projekt wykonawczy, który należy uzgodnić z TAURON Dystrybucja S.A. Oddział w Bielsku-Białej Wydział Przygotowania i Rozliczeń ul. Filarowa 18, 43-300 Bielsko-Biała.

Ponadto, wykonanie w/w prac należy zgłosić do odbioru lub sprawdzenia technicznego dostarczając dokumentację powykonawczą.

W związku z powyższym określenie warunków przyłączenia nie jest konieczne. W pozostałych kwestiach prosimy o kontakt z pracownikami Wydziału Przygotowań i Rozliczeń, którzy odpowiadają za koordynację prac związanych z oświetleniem ulicznym.

Są to:

Pan Kwaśny Maciej tel.338131632 e-mail Maciej.Kwasny@tauron-dystrybucja.pl

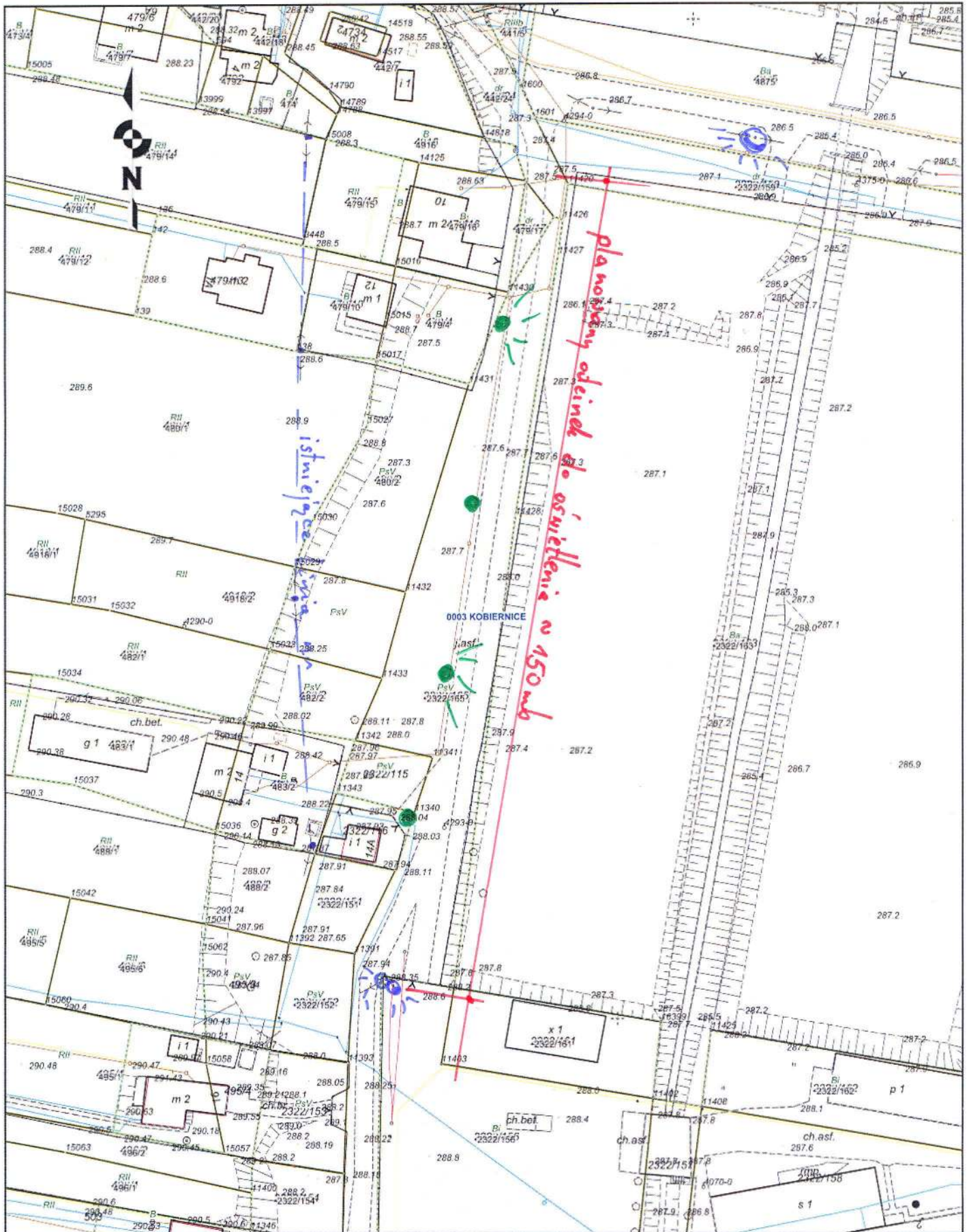
Pan Olearczyk Krzysztof tel. 338131651 e-mail Krzysztof.Olearczyk@tauron-dystrybucja.pl

Kopia a/a

1xOMP

1xSR

Z poważaniem
TAURON Dystrybucja S.A.
Oddział w Bielsku-Białej
Wydział Przyłączeń
Koordynator ds. Przyłączeń
Sławomir Zawislak
Sławomir Zawislak



GRANICA OBSZARU OBJĘTEGO PLANEM
TOŻSAMIA Z GRANICĄ ADMINISTRACYJNĄ GMINY
LINIE ROZGRANICZAJĄCE TERENY O RÓŻNYM PRZELICZENIU
RÓŻNYCH ZASADACH ZAGOSPODAROWANIA

SYMBOL LITEROWE OKREŚLAJĄCE
PODSTAWOWE PRZELICZENIA TERENÓW

MN	TERENY ZABUDOWY MIESZKANOWEJ JEDNORODZINNEJ
MW	TERENY ZABUDOWY MIESZKANOWEJ WIELORODZINNEJ
UMN	TERENY ZABUDOWY MIESZKANOWEJ JEDNORODZINNEJ I USŁUGOWEJ
UMW	TERENY ZABUDOWY MIESZKANOWEJ I MIESZKANOWEJ O WYSOKIEJ INTENSYWNOŚCI
MNL	TERENY ZABUDOWY MIESZKANOWEJ JEDNORODZINNEJ I REKREACYJNEJ INDYWIDUALNEJ
ML	TERENY ZABUDOWY REKREACYJNEJ INDYWIDUALNEJ

TERENY ZABUDOWY USŁUGOWEJ:

UA	TERENY USŁUG PUBLICZNYCH
UC	TERENY KONCENTRACJI USŁUG
UD	TERENY USŁUG OŚWIATY
UZ	TERENY USŁUG OCHRONY ZDROWIA I OPIEKI SPOŁECZNEJ
UH	TERENY USŁUG HANDLU
UG	TERENY USŁUG GASTRONOMII
UKs	TERENY OBIEKTÓW KULTURY RELIGIJNEGO
UB	TERENY USŁUG SPORTU I REKREACJI
UT	TERENY USŁUG TURYSTYKI
UI	TERENY USŁUG STRAŻY POŻARNEJ
U	TERENY USŁUG RÓŻNYCH
UP	TERENY USŁUGOWO-PRODUKCYJNE

TERENY UŻYTKOWNE ROLNICZE:

R	TERENY ROLNICZE Z PRZEWAGĄ GRUNTOWNYCH
RZ	TERENY ROLNICZE Z PRZEWAGĄ ŁĄK I PASTWISK
Rzz	TERENY ROLNICZE Z ZAKAZEM ZABUDOWY
RU	TERENY OBSŁUGI PRODUKCJI W GOSPODARSTWACH RYBACZKICH
RO	TERENY PRODUKCJI OGRODNICZEJ I BADOVNICZEJ
RRO	TERENY STAWÓW HODOWLANYCH
Ra	TERENY GOSPODARSTW AGROTURYSTYCZNYCH

TERENY ZABUDOWY TECHNICZNO-PRODUKCYJNEJ:

P	TERENY OBIEKTÓW PRODUKCYJNYCH, SKŁADÓW I MAGAZYNÓW
Ps	TERENY PRZEMYSŁU SPÓŻYWCZEGO
P.U	TERENY PRODUKCJI USŁUGOWEJ
P.U	TERENY PRZEMYSŁU SPÓŻYWCZEGO Z USŁUGAMI
ZL	TERENY ZIELENI I WÓD:
ZLs	LAS
ZLU	TERENY OBIEKTÓW OBSŁUGI GOSPODARSTWA LEŚNEJ
ZN	TERENY ZIELENI OBJĘTE FORMAMI OCHRONY PRZYRODY - REZERWAT
ZC	CMENTARZE
WS	TERENY WÓD POWIERZCHNIOWYCH ŚRODOWISKOWYCH
RZ.WS	TERENY ZIELENI NADWODNEJ Z ORIENTACJĄ JAKĄ PRZEBIEGAŁA KORTA RZECI
RZ.Wt	TERENY ZIELENI POŁOŻONE W WIEDZY WŁAŚCIWYCH RZECI
RZ.Wz	TERENY WÓŁÓW PRZECIWPÓWODZIMYCH RZECI
ZP	TERENY ZIELENI PARKOWEJ

TERENY KOMUNIKACJI:

KDGP	TERENY DRÓG PUBLICZNYCH GŁÓWNYCH NIEZŁYCH PRZEBIEGÓW - PRZEBIEGOWE
KDG	TERENY DRÓG PUBLICZNYCH GŁÓWNYCH
KDZ	TERENY DRÓG PUBLICZNYCH ZBIORCZYCH
KDL	TERENY DRÓG PUBLICZNYCH LOKALNYCH
KDD	TERENY DRÓG PUBLICZNYCH DOJAZDOWYCH
KDw	TERENY DRÓG WYWIADKOWYCH I CIĄGÓW PIEZO-REZONANSOWYCH - PRZEBIEG ORIENTACYJNY
KDd	TERENY DRÓG PUBLICZNYCH DOJAZDOWYCH PROJEKTOWANYCH - PRZEBIEG ORIENTACYJNY
KDp	PARKINGI
KDs	TERENY OBSŁUGI KOMUNIKACJI

TERENY INFRASTRUKTURY TECHNICZNEJ

E	ELEKTROENERGETYKA
G	GAZOWNICTWO
W	WODOCIĄGI
K	KANALIZACJA
TL	TELEKOMUNIKACJA

SYMBOLY GRAFICZNE - LOKALIZACJA ORIENTACYJNA

	TERENY PRZELICZENIA DO ZABUDOWY
	STREFY OCHRONNE CMENTARZY
	TERENY POŁOŻONE W STREFACH OCHRONNYCH CMENTARZY
	LINIE ENERGETYCZNE 20KV
	LINIE ENERGETYCZNE 110KV
	LINIE ENERGETYCZNE 18KV
	TERENY POŁOŻONE W STREFACH OGRANICZONEJ ZABUDOWY WZDŁUŻ LINII ENERGETYCZNYCH
	GAZOCIĄGI WYPOKOJONEGO CIŚNIENIA - "B"
	MAGISTRALNE WODOCIĄGI - "W"
	LINIE ROZKŁADAJĄCE DROGI KRAJOWEJ - REZERWA TERENU
	OBZARY BEZPOŚREDNIEGO ZAGROŻENIA POWODZIĄ
	OBZARY ZAGROŻENIE ZALANIEŃ WODAMI POWODZIOWYMI

TERENY RUCHÓW NAWISOWYCH ZIEMI:

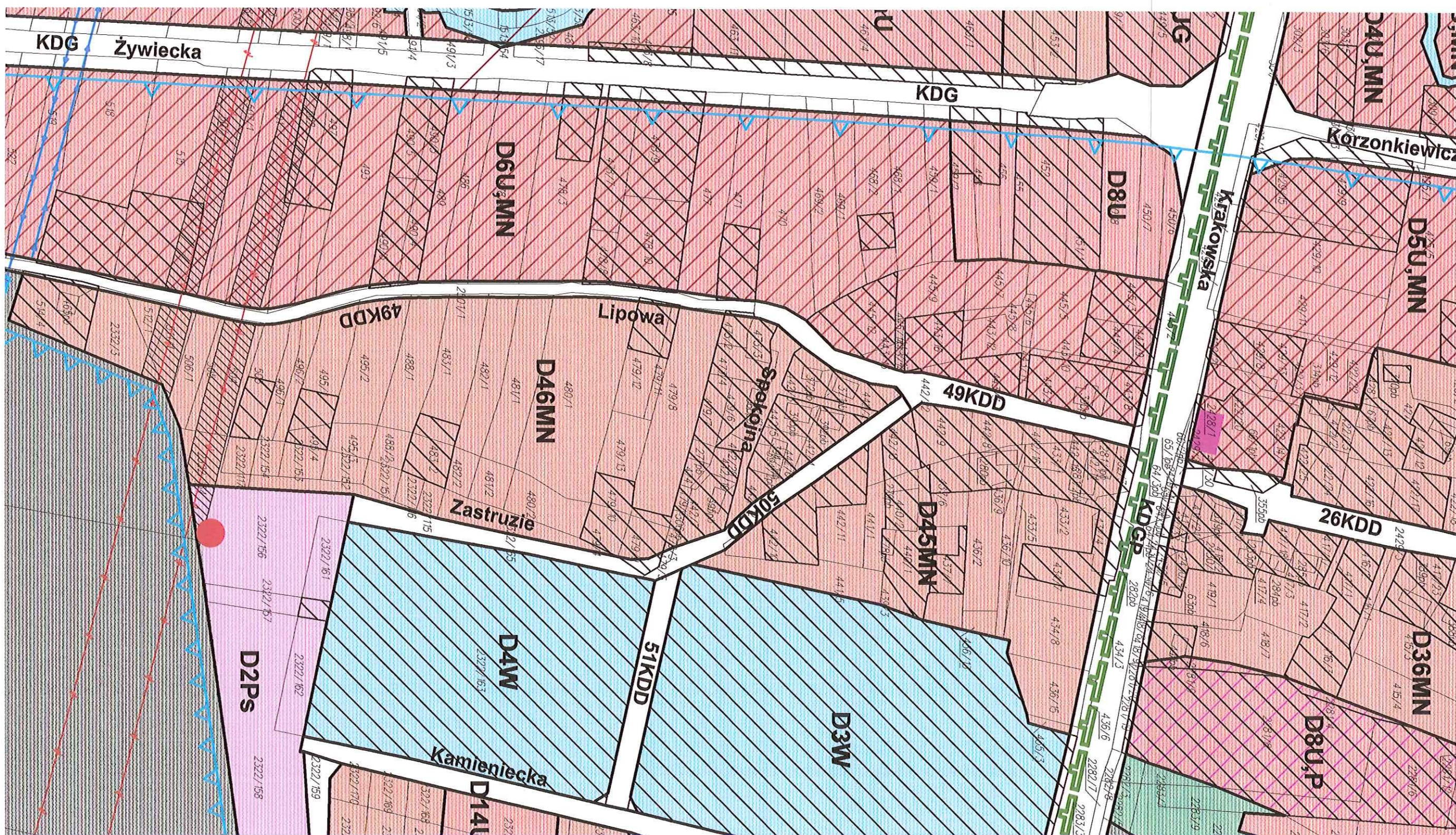
	WEDŁUG "MAPY ZAGROŻENIEŃ OŚMISOBOWYMI NA TERENIE GMINY PORĄBKA"
	1) TERENY ZAGROŻONE RUCHAMI OŚMISOBOWYMI (WYSOKI STOPIEŃ ZAGROŻENIA)
	2) TERENY ZAGROŻONE RUCHAMI OŚMISOBOWYMI (NISKI STOPIEŃ ZAGROŻENIA)
	WEDŁUG KATALOGU OŚMISOBOWYCH WŁADZOSTWA KRAKOWSKIEGO:
	1) ZAGROŻAJĄCE LUB BĘDĄCE PRZECYŃNĄ USZKODZEN OBIEKTÓW BUDOWLANYCH
	2) AKTYWNE W MOMENCIE REJESTRACJI
	3) OBZARY O PRZEDYSPOZYCJACH DO POWSTAWANIA RÓŻNEGO TYPU OŚMISOBOWYCH
	ŚCIEŻKI TURYSTYCZNE PIESZE, ROWEROWE, WIELOPUNKTYJNE
	WYCIĄGI NARCIARSKIE
	STREFA OCHRONY ŚCIEŻEK OBIEKTÓW WPISANYCH DO REJESTRU ZABYTÓW - "A"
	STREFA OTOCZENIA OBIEKTÓW WPISANYCH DO REJESTRU ZABYTÓW - "B"
	STREFA OCHRONY ZABYTÓW NIERUCHOMOŚCI "C"
	LOKALIZACJA ZABYTÓW NIERUCHOMOŚCI
	STREFA OCHRONY NIERUCHOMOŚCI ZABYTÓW ARCHAEOLOGICZNYCH (OBSERWACJA ARCHA)
	POMNIK FLORYSTYCZNY "DOLINA DOMACZKI"
	MINIMALNA ODLEGŁOŚĆ ZABUDOWY DO STOPY WĄLU PPOWODZIOWEGO
	GRANICA GZWP 446 - ONO

SYMBOLY GRAFICZNE O CHARAKTERZE INFORMACYJNYM

	TERENY ZAINWESTOWANE
	GRANICE REZERWATU PRZYRODY "ZASOLNICA"
	GRANICE PARKU KRAJOBRAZOWEGO BESHIDU MAŁEGO
	GRANICE OTULINY PARKU KRAJOBRAZOWEGO BESHIDU MAŁEGO
	STREFY OCHRONY BEZPOŚREDNIEJ UJĘC WODNYCH SOLA II I SOLA III
	STREFA OCHRONY POŚREDNIEJ WYMIETRZNEJ UJĘC WODNYCH SOLA II I SOLA III
	STREFA OCHRONY POŚREDNIEJ ZEWNIETRZNEJ UJĘC WODNYCH SOLA II I SOLA III
	STREFA OCHRONY BEZPOŚREDNIEJ UJĘC WODY PITNEJ - ZBIORNIK CZARNIEC
	STREFA OCHRONY POŚREDNIEJ WYMIETRZNEJ UJĘC WODY PITNEJ - ZBIORNIK CZARNIEC
	STREFA OCHRONY POŚREDNIEJ ZEWNIETRZNEJ UJĘC WODY PITNEJ - ZBIORNIK CZARNIEC
	STACJE TRANSFORMATOROWE ISTNIEJĄCE
	ORIENTACYJNE GRANICE KORTY RZECI SOLY I POTOKU WIELKA PUSZCZA
	GRANICA OBSZARU "NATURA 2000"

Urząd Gminy Porąbka
43-353 PORĄBKA, ul. Krakowska 3
pow. biełski, woj. śląskie
tel. (033) 827-28-10, 827-28-15
fax (033) 827-28-00
NIP 937-10-74-457, REGON 000550077

WYRYS Z PLANU ZAGOSPODAROWANIA
PRZESTRZENNEGO GMINY PORĄBKA skala 1 : 2000



Sporządził :

INSPEKTOR
ds. zagospodarowania
przestrzennego
Lucyna KATALA