

Porąbka, dnia 24.05.2017r.

IGK.V.6727.155.2017

**Urząd Gminy Porąbka  
Referat Inwestycji  
i Gospodarki Komunalnej  
43-353 Porąbka  
ul. Krakowska 3**

## W Y P I S

W odpowiedzi na wniosek w sprawie wydania wypisu z planu zagospodarowania przestrzennego Gminy Porąbka dla działek nr **1246, 1248/2** położonych w **Bujakowie** Urząd Gminy w Porąbce informuje, że zgodnie z Ogólnym Planem Zagospodarowania Przestrzennego Gminy Porąbka zatwierdzonym uchwałą Rady Gminy w Porąbce nr XXVIII/185/09 z dnia 11 marca 2009r. i ogłoszonym w Dzienniku Urzędowym Województwa Śląskiego nr 79 poz.1776 oraz z Ogólnym Planem Zagospodarowania Przestrzennego Gminy Porąbka zatwierdzonym uchwałą Rady Gminy w Porąbce Nr VII/46/2011 z dnia 30 maja 2011 i ogłoszonym w Dzienniku Urzędowym Województwa Śląskiego nr 176/2011 z dnia 11.08.2011r. Poz.3276 ,

- działki nr **1246, 1248/2** znajdują się w terenach **zabudowy mieszkaniowej jednorodzinnej** oznaczonych symbolem „**B 51 MN**” .

### 1. Zgodnie z rysunkiem planu działki :

- znajdują się w otulinie Parku Krajobrazowego Beskidu Małego
- znajdują się częściowo w terenach zagrożonych ruchami osuwiskowymi (niski stopień zagrożenia)

### 2. Zasady obsługi w zakresie infrastruktury technicznej

#### Ustalenia ogólne

1) Obszar całej gminy należy objąć systemem wodociągów i kanalizacji:

a) należy dążyć do objęcia wszystkich użytkowników systemem kanalizacji sanitarnej.

2) Na całym obszarze objętym planem dopuszcza się realizację sieci i urządzeń infrastruktury technicznej niezbędnej dla potrzeb lokalnych, jeśli jest ona zgodna z przepisami odrębnymi, a w szczególności realizację:

- zaopatrzenia w wodę (w tym m. in. ujęć wód, stacji uzdatniania wody, zbiorników, pompowni, hydroforni itp.)
- odprowadzania i oczyszczania ścieków,
- zaopatrzenia w energię elektryczną (m.in. stacji transformatorowych),
- zaopatrzenia w gaz,
- zaopatrzenia w ciepło,
- telekomunikacji (w tym masztów telefonii cyfrowej).

3) Przedstawione na rysunku planu obiekty i urządzenia związane z uzbrojeniem terenu ustanawiają orientacyjną lokalizację i przebiegi ważniejszych istniejących i projektowanych elementów infrastruktury technicznej.

a) lokalizacja urządzeń i tras elementów projektowanych może być uściślona na etapie

projektu i realizacji, pod warunkiem zachowania zasad określonych w przepisach odrębnych,

b) dopuszcza się zmianę lokalizacji istniejących urządzeń infrastruktury technicznej, pod warunkiem zgodności z przepisami odrębnymi.

INSPEKTOR  
ds. zagospodarowania  
przestrzennego

Lucyna JACIŁA

Wypis nie zawiera pełnych ustaleń planu .

Otrzymują :

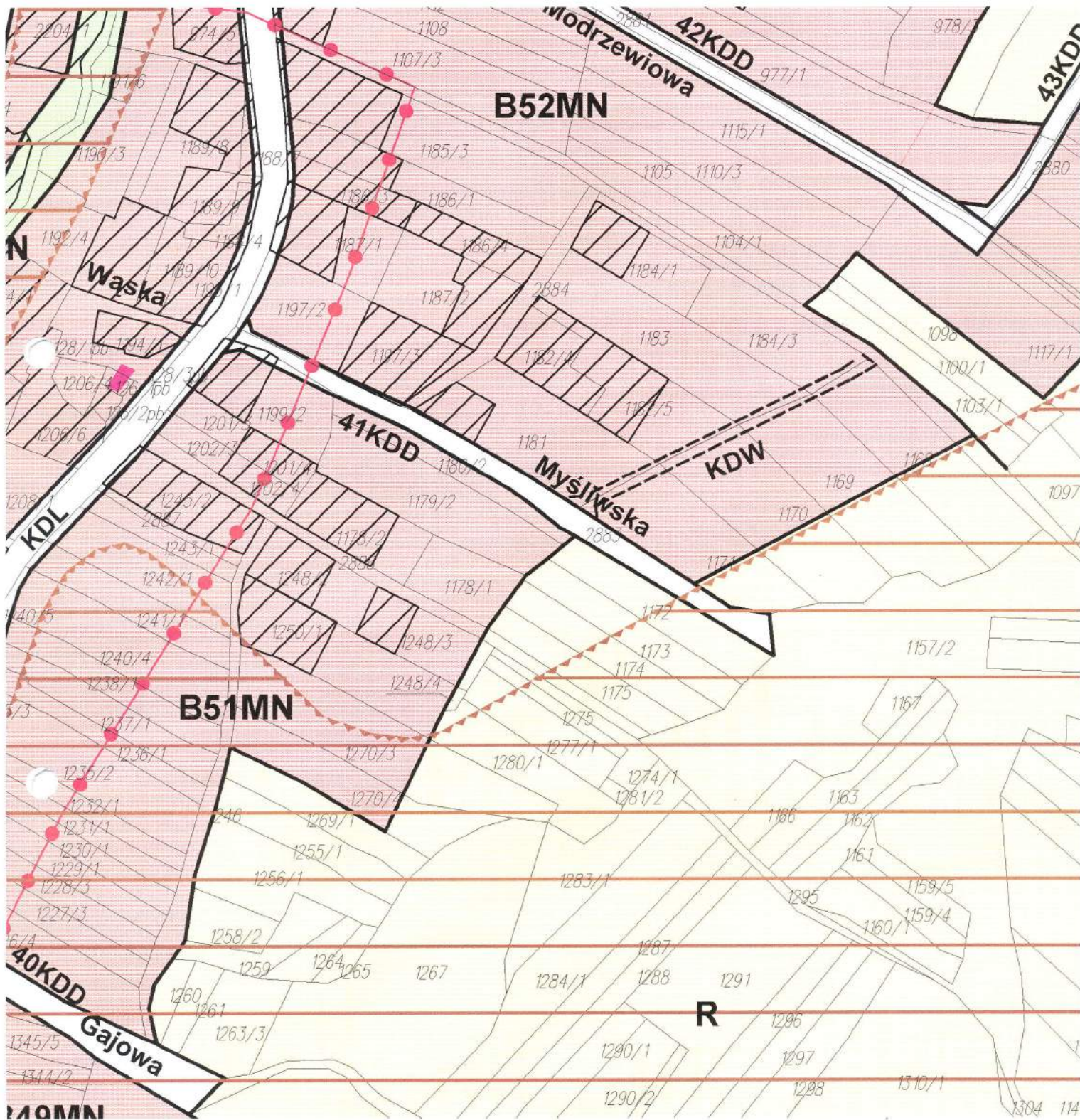
1. adresat
2. a/a



**WYRYSZ**

Załącznik do wypisu znak IGK.V.6727.155.2017

**WYRYS Z PLANU ZAGOSPODAROWANIA  
PRZESTRZENNEGO GMINY PORĄBKA skala 1 : 2000**



Sporządził :

**INSPEKTOR**  
ds. zagospodarowania  
przestrzennego

Lucyna KAPŁAŁA



GRANICA OBSZARU OBJĘTEGO PLANEM  
TŁCZĄCĄ Z GRANICĄ ADMINISTRACYJNĄ GMINY  
LINIE ROZGRANICZAJĄCE TERENY O RÓŻNYM PRZEZNACZENIU  
I RÓŻNYCH ZAKŁADACH ZAGOSPODAROWANIA

SYMBOLE LITEROWE OKREŚLAJĄCE  
PODSTAWOWE PRZEZNACZENIA TERENÓW

TERENY ZABUDOWY MIESZKANIOWEJ:

MN	TERENY ZABUDOWY MIESZKANIOWEJ JEDNORODZINNEJ
MW	TERENY ZABUDOWY MIESZKANIOWEJ WIELORODZINNEJ
UMN	TERENY ZABUDOWY MIESZKANIOWEJ JEDNORODZINNEJ I USŁUGOWEJ
UMW	TERENY ZABUDOWY USŁUGOWEJ I MIESZKANIOWEJ O WYSOKIM INTENSYWNOŚCI
MNL	TERENY ZABUDOWY MIESZKANIOWEJ JEDNORODZINNEJ I REKREACYJNEJ INDYWIDUALNEJ
ML	TERENY ZABUDOWY REKREACYJNEJ INDYWIDUALNEJ

TERENY ZABUDOWY USŁUGOWEJ:

UA	TERENY USŁUG PUBLICZNYCH
UC	TERENY KONCENTRACJI USŁUG
UO	TERENY USŁUG OŚWIATY
UZ	TERENY USŁUG OCHRONY ZDROWIA I OPIEKI SPOŁECZNEJ
UH	TERENY USŁUG HANDLU
UG	TERENY USŁUG GASTRONOMICZNYCH
UKs	TERENY OBIEKTÓW KULTURY RELIGIJNEJ
US	TERENY USŁUG SPORTU I REKREACJI
UT	TERENY USŁUG TURYSTYKI
UI	TERENY USŁUG STRAŻY POŻARNEJ
U	TERENY USŁUG RÓŻNYCH
UP	TERENY USŁUGOWO-PRODUKCYJNE

TERENY UŻYTKOWANE ROLNICZO:

R	TERENY ROLNICZE Z PRZEWAGĄ GRUNTOWNYCH
RZ	TERENY ROLNICZE Z PRZEWAGĄ ŁĄK I PASTWISK
Rz	TERENY ROLNICZE Z ZAKŁADZĄCĄ ZABUDOWĄ
RL	TERENY OŚWIATY I PRODUKCJI W GOSPODARSTWACH RYBAKICH
RO	TERENY PRODUKCJI ORODNICZEJ I SADOWNICZEJ
RR	TERENY STAWÓW HODOWLANEYCH
Ra	TERENY GOSPODARSTW AGROTURYSTYCZNYCH

TERENY ZABUDOWY TECHNICZNO-PRODUCYJNEJ:

P	TERENY OBIEKTÓW PRODUKCYJNYCH, SKŁADÓW I MAGAZYNÓW
Pa	TERENY PRZEMYSŁU SPOŻYWCZEGO
Pu	TERENY PRODUKCJI I USŁUGOWEJ
PaJ	TERENY PRZEMYSŁU SPOŻYWCZEGO Z USŁUGAMI

TERENY ZIELENI I WÓD:

ZL	LAS
ZLU	TERENY OBIEKTÓW OBSŁUGI GOSPODARSTWA LEŚNEJ
ZN	TERENY ZIELENI OBJĘTEJ FORMAMI OCHRONY PRZYRODY - REZERWAT
ZC	CHENIARZ
WS	TERENY WÓD POWIERZCHNIOWYCH I PODZIEMNYCH
RZWS	TERENY ZIELENI NADWODNEJ Z ORIENTACJĄ PRZEBIEGIEM KORYTA RZĘKI
RZw1	TERENY ZIELENI POŁOŻONE W NIŻYNYCH RZĘKI
RZw2	TERENY WÓD POWIERZCHNIOWYCH I PODZIEMNYCH
ZP	TERENY ZIELENI PARKOWEJ

TERENY KOMUNIKACJI:

KGP	TERENY DRÓG PUBLICZNYCH GŁÓWNYCH RUCHU PRZYSPIESZONEGO - PROJEKTOWANE
KGG	TERENY DRÓG PUBLICZNYCH GŁÓWNYCH
KDZ	TERENY DRÓG PUBLICZNYCH ZBIORCZYCH
KDL	TERENY DRÓG PUBLICZNYCH LOKALNYCH
KDD	TERENY DRÓG PUBLICZNYCH DOJAZDOWYCH
KDW	TERENY DRÓG WYKONANYCH I CIĄGÓW PRZECIŁOŻONYCH - PRZEBIEG ORIENTACYJNY
KD	TERENY DRÓG PUBLICZNYCH DOJAZDOWYCH PROJEKTOWANYCH - PRZEBIEG ORIENTACYJNY
Kdp	PARKINGI
KDs	TERENY OBSŁUGI KOMUNIKACJI

TERENY INFRASTRUKTURY TECHNICZNEJ

E	ELEKTROENERGETYKA
G	GASOWNICTWO
W	WODOCIĄGI
K	KANALIZACJA
TL	TELEKOMUNIKACJA

SYMBOLE GRAFICZNE - LOKALIZACJA ORIENTACYJNA

	TERENY PRZEZNACZONE DO ZALEŚNIENIA
	STREFY OCHRONNE ORIENTACYJNE
	TERENY POŁOŻONE W STREFACH OCHRONNYCH ORIENTACYJNYCH
	LINIE ENERGETYCZNE 220KV
	LINIE ENERGETYCZNE 110KV
	LINIE ENERGETYCZNE 10KV
	TERENY POŁOŻONE W STREFACH OGRANICZONEJ ZABUDOWY WZDŁUŻ LINII ENERGETYCZNYCH
	GASOWNIA WYSOKIEGO CIŚNIENIA - "G"
	MAGISTRALE WODOCIĄGOWE - "W"
KGP	LINIE ROZGRANICZAJĄCE DROGI KRAJOWEJ - REZERWA TERENU
	OBZARY BEZPOŚREDNIEGO ZAGROZENIA POWODZIĄ
	OBZARY ZAGROŻONE ZALANIEM WODAMI POWODZIOWYMI

TERENY RUCHOWYCH ASOWYCH ZIEMI:

WEDŁUG "MAPY ZAGROŻEN OBUWISKOWYCH NA TERENIE  
GMINY PORĄBKA":

	1) TERENY ZAGROŻONE RUCHAMI OBUWISKOWYMI (WYSOKI STOPIEŃ ZAGROŻENIA)
	2) TERENY ZAGROŻONE RUCHAMI OBUWISKOWYMI (NISKI STOPIEŃ ZAGROŻENIA)
	WEDŁUG KATALOGU OBUWISK WOJEWÓDZTWA KRAKOWSKIEGO:
	1) ZAGRAŻAJĄCE LUB BĘDĄCE PRZECYŹNĄ USZKODZEN OBJEKTÓW SPOŁECZNYCH
	2) AKTYWNE W MOMENCIE REJESTRACJI
	3) OBSZARY O PRZEDPOCZĄCACH DO POWSTANIA RÓŻNEGO TYPU OBUWISK
	ŚCIEŻNI TURYSTYCZNE PRZESIE ROWEROWE, WIELOFUNKCYJNE
	WYCIĄGI NARCIARSKIE
	STREFA OCHRONY ŚCIEŻEK OBJEKTÓW WPISANYCH DO REJESTRU ZABYTÓW "A"
	STREFA OCHRONY OBJEKTÓW WPISANYCH DO REJESTRU ZABYTÓW "B"
	STREFA OCHRONY ZABYTÓW NIERUCHOMOŚCI "C"
	LOKALIZACJA ZABYTÓW NIERUCHOMOŚCI
	STREFA OCHRONY NIERUCHOMOŚCI ZABYTÓW ARCHEOLOGICZNYCH (OBSERWACJA ARCH.)
	POWÓD FLORYSTYCZNY "DOLINA DOMACZKI"
	MINIMALNA ODLEGŁOŚĆ ZABUDOWY OD STOPY WALKU POWODZIOWEGO
	GRANICA CZW. 448 - ONO

Urząd Gminy Porąbka  
43-353 PORĄBKA, ul. Krakowska 3  
pow. bielski, woj. śląskie  
tel. (033) 827-28-10, 827-28-15  
fax (033) 827-28-00  
NIP 937-10-74-457, REGON 000550077

TAURON Dystrybucja S.A.  
Oddział w Bielsku Białej  
ul. Batorego 17a, 43-300 Bielsko-Biała  
Infolinia: +48 32 606 0 616

Adres do korespondencji:  
ul. Filarowa 18, 43-300 Bielsko-Biała  
info@tauron-dystrybucja.pl

URZĄD GMINY PORĄBKĄ  
BIURO OŚWIETLENIA  
Wzrost dnia 25.04.2017  
L.dz. 4764  
Ilość załączników



Bielsko-Biała, dn.20.04.2017r  
data wpłynięcia wniosków 10.04.2017r  
Nr wniosku 027347/2017/O06R05  
TD/OBB/OMP/2017-04-20/0000026  
1008472411

1008455288



Gmina Porąbka  
Ul.Krakowska 3  
43-353 Porąbka

Dotyczy: Wniosku o określenie warunków przyłączenia do sieci lamp oświetleniowych w  
Miejscowości Bujaków ul.Gajowa

W odpowiedzi na Państwa wniosek o określenie warunków przyłączenia do sieci dystrybucyjnej dla odbiorców energii elektrycznej z dnia 10.04.2017r. dotyczący zabudowy opraw oświetleniowych w Bujakowie ul.Gajowa informujemy, że istnieje możliwość podłączenia dodatkowych opraw w ramach istniejącej mocy przyłączeniowej 13kW (ENID 1051033043):

St.tr.nr 50453 Bujaków Górny - inwestycja wymaga zabudowania na istniejącym słupie nN wnioskowanej oprawy, kolejnym etapem będzie wpięcie instalacji do istniejącego obwodu oświetleniowego.

Jednocześnie informujemy:

1. Dodatkowe oprawy należy zasilic przewodem poprzez bezpiecznik słupowy z istniejącej linii oświetleniowej - typ i przekrój przewodów oraz typ i wartość zabezpieczenia określi projektant.
2. Granicą własności urządzeń będą zaciski prądowe na połączeniu przewodów zasilających odcinek linii oświetleniowej z istniejącą linią oświetleniową w kierunku instalacji odbiorcy.
3. Przewód zasilający i oprawy należy oznaczyć zgodnie z wymogami obowiązującymi w TAURON Dystrybucja S.A. Oddział w Bielsku-Białej:
  - Oznacznik do obcego urządzenia winien być mocowany za pomocą opasek zaciskowych z tworzywa odpornego na UV. Pole opisowe oznacznika o wymiarach około 40x70mm w kolorze białym lub innym jasnym,
  - Miejscem oznakowania winny być w przypadku opraw oświetleniowych - wysięgnik lub oprawa, w przypadku przewodów i kabli - przy wyjściu ze stacji transformatorowej lub punktu zapalania o ile obwód oświetlenia w całości jest obcy, a w pozostałych przypadkach w miejscu podziału własności.



4. Wybudowane urządzenia (tj. słup, oprawa, przewód, kabel, bezpiecznik) pozostają na majątku inwestora.
5. W przypadku wykorzystania do zabudowy urządzeń słupów, konstrukcji będących naszą własnością za dodatkowe oprawy oraz przewody zasilające zostanie naliczona opłata zgodnie z umową
6. Prace związane z podłączeniem przedmiotowych opraw winien wykonać wykonawca posiadający odpowiednie kwalifikacje.
7. Szczegóły prac i związanych z nimi dopuszczeń do prac na urządzeniach energetycznych, wykonawca zobowiązany jest ustalić z TAURON Dystrybucja S.A. Oddział w Bielsku-Białej Region SN i nN Wadowice.
8. Na zakres obejmujący budowę nowego odcinka linii oświetleniowej należy opracować projekt wykonawczy, który należy uzgodnić z TAURON Dystrybucja S.A. Oddział w Bielsku-Białej Wydział Przygotowania i Rozliczeń ul. Filarowa 18, 43-300 Bielsko-Biała.

Ponadto, wykonanie w/w prac należy zgłosić do odbioru lub sprawdzenia technicznego dostarczając dokumentację powykonawczą.

W związku z powyższym określenie warunków przyłączenia nie jest konieczne. W pozostałych kwestiach prosimy o kontakt z pracownikami Wydziału Przygotowań i Rozliczeń, którzy odpowiadają za koordynację prac związanych z oświetleniem ulicznym.

Są to:

Pan Kwaśny Maciej tel.338131632 e-mail Maciej.Kwasny@tauron-dystrybucja.pl

Pan Olearczyk Krzysztof tel. 338131651 e-mail Krzysztof.Olearczyk@tauron-dystrybucja.pl

Kopia a/a

1xOMP

1xSR

Z poważaniem

TAURON Dystrybucja S.A.

Oddział w Bielsku-Białej

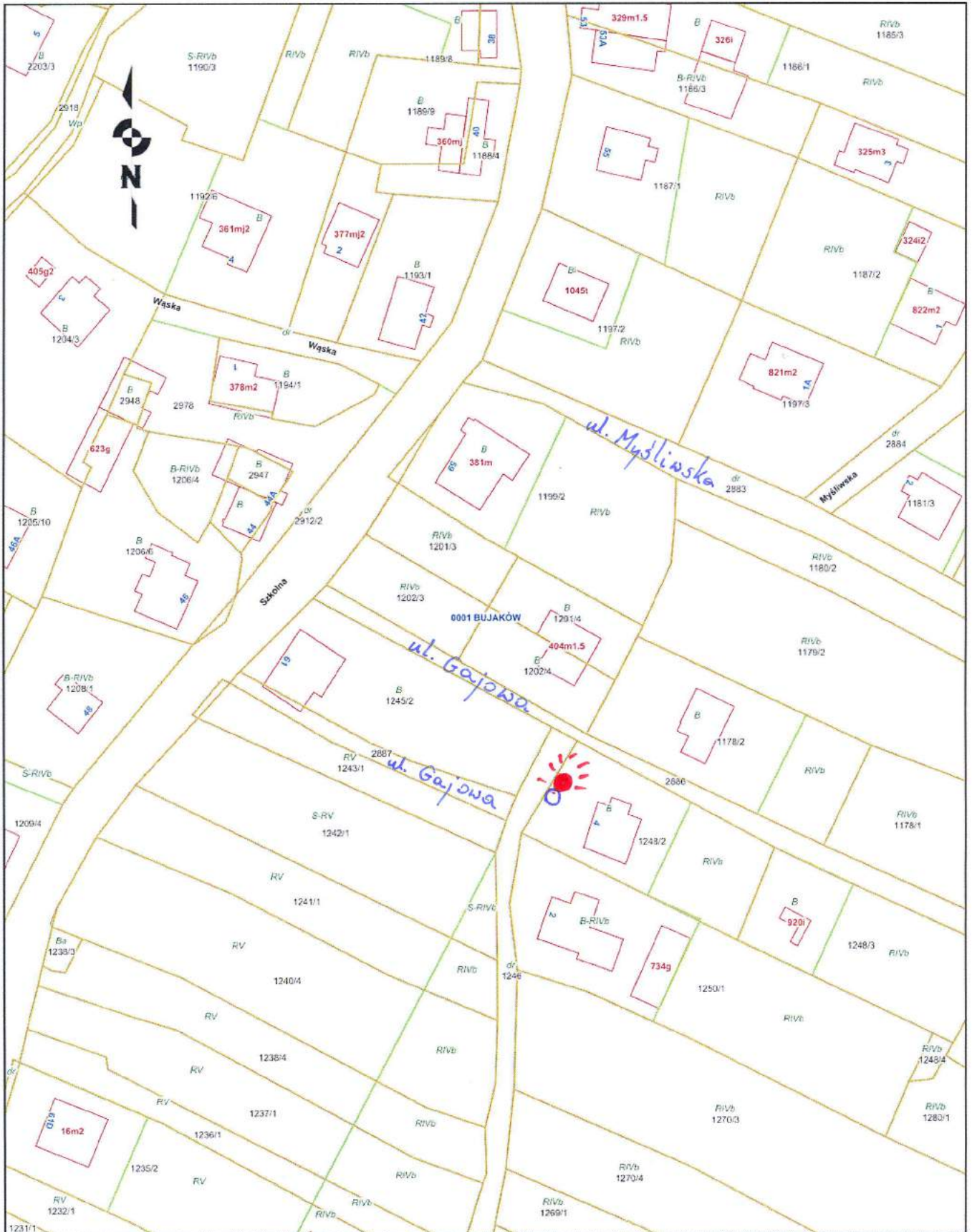
Wydział Przyłączeń


Koordinator ds. Przyłączeń

  
Sławomir Zawislak

# Mapa

Skala 1:1000



 - do zabudowy