

**Urząd Gminy Porąbka
Referat Inwestycji
i Gospodarki Komunalnej
43-353 Porąbka
ul. Krakowska 3**

W Y P I S

W odpowiedzi na wniosek w sprawie wydania wypisu z planu zagospodarowania przestrzennego Gminy Porąbka dla działek nr **2877, 939/2, 933/4, 939/7, 939/5, 939/6, 933/7, 933/8, 934/1, 933/6, 933/9** położonych w **Bujakowie** Urząd Gminy w Porąbce informuje, że zgodnie z Ogólnym Planem Zagospodarowania Przestrzennego Gminy Porąbka zatwierdzonym uchwałą Rady Gminy w Porąbce nr XXVIII/185/09 z dnia 11 marca 2009r. i ogłoszonym w Dzienniku Urzędowym Województwa Śląskiego nr 79 poz.1776 oraz z Ogólnym Planem Zagospodarowania Przestrzennego Gminy Porąbka zatwierdzonym uchwałą Rady Gminy w Porąbce Nr VII/46/2011 z dnia 30 maja 2011 i ogłoszonym w Dzienniku Urzędowym Województwa Śląskiego nr 176/2011 z dnia 11.08.2011r. Poz.3276 ,

- działki nr **939/7, 939/5, 939/6, 933/7, 933/8, 934/1, 933/6, 933/9, 939/4** znajdują się w terenach **zabudowy mieszkaniowej jednorodzinnej** oznaczonych symbolem „**B 56 MN**” i częściowo w terenach: **dróg publicznych dojazdowych** oznaczonych symbolem „**44 KDD**”,
- działka nr **2877** znajduje się w terenach: **dróg publicznych dojazdowych** oznaczonych symbolem „**48 KDD**”, częściowo w terenach: **dróg publicznych lokalnych** oznaczonych symbolem „**KDL**” i częściowo w terenach: **rolniczych z przewagą gruntów ornych** oznaczonych symbolem „**R**”,
- działka nr **939/2** znajduje się w terenach: **zabudowy mieszkaniowej jednorodzinnej** oznaczonych symbolem „**B 56 MN**”, częściowo w terenach: **dróg publicznych lokalnych** oznaczonych symbolem „**KDL**” i częściowo w terenach: **dróg publicznych dojazdowych** oznaczonych symbolem „**44 KDD**”.

1. Zgodnie z rysunkiem planu działki :

- znajdują się w otulinie Parku Krajobrazowego Beskidu Małego
- znajdują się w strefie technicznej magistrali wodociągowych
- znajdują się częściowo w strefie technicznej linii energetycznych 15 kV

2. Zasady obsługi w zakresie infrastruktury technicznej

Ustalenia ogólne

- 1) Obszar całej gminy należy objąć systemem wodociągów i kanalizacji:
 - a) należy dążyć do objęcia wszystkich użytkowników systemem kanalizacji sanitarnej.
- 2) Na całym obszarze objętym planem dopuszcza się realizację sieci i urządzeń infrastruktury

technicznej niezbędnej dla potrzeb lokalnych, jeśli jest ona zgodna z przepisami odrębnymi, a w szczególności realizację:

- zaopatrzenia w wodę (w tym m. in. ujęć wód, stacji uzdatniania wody, zbiorników, pompowni, hydroforni itp.)
- odprowadzania i oczyszczania ścieków,
- zaopatrzenia w energię elektryczną (m.in. stacji transformatorowych),
- zaopatrzenia w gaz,
- zaopatrzenia w ciepło,
- telekomunikacji (w tym masztów telefonii cyfrowej).

3) Przedstawione na rysunku planu obiekty i urządzenia związane z uzbrojeniem terenu ustanawiają orientacyjną lokalizację i przebiegi ważniejszych istniejących i projektowanych elementów infrastruktury technicznej.

a) lokalizacja urządzeń i tras elementów projektowanych może być uściślona na etapie projektu i realizacji, pod warunkiem zachowania zasad określonych w przepisach odrębnych,

b) dopuszcza się zmianę lokalizacji istniejących urządzeń infrastruktury technicznej, pod warunkiem zgodności z przepisami odrębnymi.

INSPEKTOR
ds. zagospodarowania
przestrzennego
Lucyna KAPLA

Wypis nie zawiera pełnych ustaleń planu .

Otrzymują :

1. adresat
2. a/a

TAURON Dystrybucja S.A.
Oddział w Bielsku Białej
ul. Batorego 17a, 43-300 Bielsko-Biała
Infolinia: +48 32 606 0 616

Adres do korespondencji:
ul. Filarowa 18, 43-300 Bielsko-Biała
info@tauron-dystrybucja.pl

Bielsko-Biała, dn.20.04.2017r
data wpłynięcia wniosków 10.04.2017r
Nr wniosku 027382/2017/O06R05
TD/OBB/OMPL/2017-04-20/0000025
1008472412



2

1008455287



Gmina Porąbka
Ul. Krakowska 3
43-353 Porąbka

Dotyczy: Wniosku o określenie warunków przyłączenia do sieci lamp oświetleniowych w
Miejscowości Bujaków ul. Różana

W odpowiedzi na Państwa wniosek o określenie warunków przyłączenia do sieci dystrybucyjnej dla odbiorców energii elektrycznej z dnia 10.04.2017r. dotyczący zabudowy opraw oświetleniowych w Bujakowie ul. Różana informujemy, że istnieje możliwość podłączenia dodatkowych opraw w ramach istniejącej mocy przyłączeniowej 13kW (ENID 1051033043):

St.tr.nr 50453 Bujaków Gajowa - inwestycja wymaga wybudowania wnioskowanych opraw, kolejnym etapem będzie wpięcie instalacji do istniejącego obwodu oświetleniowego.

Jednocześnie informujemy:

1. Dodatkowe oprawy należy zasilć przewodem poprzez bezpiecznik słupowy z istniejącej linii oświetleniowej - typ i przekrój przewodów oraz typ i wartość zabezpieczenia określi projektant.
2. Granicą własności urządzeń będą zaciski prądowe na połączeniu przewodów zasilających odcinek linii oświetleniowej z istniejącą linią oświetleniową w kierunku instalacji odbiorcy.
3. Przewód zasilający i oprawy należy oznaczyć zgodnie z wymogami obowiązującymi w TAURON Dystrybucja S.A. Oddział w Bielsku-Białej:
 - Oznacznik do obcego urządzenia winien być mocowany za pomocą opasek zaciskowych z tworzywa odpornego na UV. Pole opisowe oznacznika o wymiarach około 40x70mm w kolorze białym lub innym jasnym,
 - Miejscem oznakowania winny być w przypadku opraw oświetleniowych – wysięgnik lub oprawa, w przypadku przewodów i kabli – przy wyjściu ze stacji transformatorowej lub punktu zapalania o ile obwód oświetlenia w całości jest obcy, a w pozostałych przypadkach w miejscu podziału własności.

4. Wybudowane urządzenia (tj. słup, oprawa, przewód, kabel, bezpiecznik) pozostają na majątku inwestora.
5. W przypadku wykorzystania do zabudowy urządzeń słupów, konstrukcji będących naszą własnością za dodatkowe oprawy oraz przewody zasilające zostanie naliczona opłata zgodnie z umową
6. Prace związane z podłączeniem przedmiotowych opraw winien wykonać wykonawca posiadający odpowiednie kwalifikacje.
7. Szczegóły prac i związanych z nimi dopuszczeń do prac na urządzeniach energetycznych, wykonawca zobowiązany jest ustalić z TAURON Dystrybucja S.A. Oddział w Bielsku-Białej Region SN i nN Wadowice.
8. Na zakres obejmujący budowę nowego odcinka linii oświetleniowej należy opracować projekt wykonawczy, który należy uzgodnić z TAURON Dystrybucja S.A. Oddział w Bielsku-Białej Wydział Przygotowania i Rozliczeń ul. Filarowa 18, 43-300 Bielsko-Biała.

Ponadto, wykonanie w/w prac należy zgłosić do odbioru lub sprawdzenia technicznego dostarczając dokumentację powykonawczą.

W związku z powyższym określenie warunków przyłączenia nie jest konieczne. W pozostałych kwestiach prosimy o kontakt z pracownikami Wydziału Przygotowań i Rozliczeń, którzy odpowiadają za koordynację prac związanych z oświetleniem ulicznym.

Są to:

Pan Kwaśny Maciej tel.338131632 e-mail Maciej.Kwasny@tauron-dystrybucja.pl

Pan Olearczyk Krzysztof tel. 338131651 e-mail Krzysztof.Olearczyk@tauron-dystrybucja.pl

Kopia a/a

1xOMP

1xSR

Z poważaniem
TAURON Dystrybucja S.A.
Oddział w Bielsku-Białej
Wydział Przyłączeń
Koordynator ds. Przyłączeń
Stawomir Zawislak
Stawomir Zawislak

GRANICA OBSZARU OBJĘTEGO PLANEM
TOŻSAMIA Z GRANICĄ ADMINISTRACYJNĄ GMINY
LINIE ROZGRANICZAJĄCE TERENY O RÓŻNYM PRZEMIANSTWIE
ROZNYCH ZAKRESACH ZAGOSPODAROWANIA

SYMBOL LITEROWE OKREŚLAJĄCE
PODSTAWOWE PRZEMIANSTWA TERENÓW

MI	TERENY ZABUDOWY MIESZKANIOWEJ JEDNORODZINNEJ
MIW	TERENY ZABUDOWY MIESZKANIOWEJ WIELORODZINNEJ
MIW	TERENY ZABUDOWY MIESZKANIOWEJ JEDNORODZINNEJ I USŁUGOWEJ
MIW	TERENY ZABUDOWY MIESZKANIOWEJ I MIESZKANIOWEJ O WYSOKIEJ INTENSYWNOŚCI
MIW	TERENY ZABUDOWY MIESZKANIOWEJ JEDNORODZINNEJ I REKREACYJNEJ INDYWIDUALNEJ
MI	TERENY ZABUDOWY REKREACYJNEJ INDYWIDUALNEJ

TERENY ZABUDOWY USŁUGOWEJ:

UA	TERENY USŁUG PUBLICZNYCH
UC	TERENY KONCENTRACJI USŁUG
UD	TERENY USŁUG OŚWIATY
UE	TERENY USŁUG OCHRONY ZDROWIA I OPIEKI SPOŁECZNEJ
UH	TERENY USŁUG HANDLU
UI	TERENY USŁUG GASTRONOMII
UK	TERENY USŁUG KULTURY RELIGIJNEJ
US	TERENY USŁUG SPORTU I REKREACJI
UT	TERENY USŁUG TURYSTYKI
UI	TERENY USŁUG STRAŻY POŻARNEJ
U	TERENY USŁUG RÓŻNYCH
UP	TERENY USŁUGOWO-PRODUKCYJNE

TERENY UŻYTKOWANE ROLNICZO:

R	TERENY ROLNICZE Z PRZEWAGĄ GRUNTOWNYCH
RZ	TERENY ROLNICZE Z PRZEWAGĄ ŁĄK I PASTWISK
Rzz	TERENY ROLNICZE Z ZAKŁADEM ZABUDOWY
RU	TERENY USŁUGI PRODUKCJI W GOSPODARSTWACH RYBACZYCH
RO	TERENY PRODUKCJI OGRODNICZEJ I BADOVNICZEJ
ROO	TERENY STAWÓW HODOWLANYCH
Ra	TERENY GOSPODARSTW ARGROTURYSTYCZNYCH

TERENY ZABUDOWY TECHNICZNO-PRODUKCYJNEJ:

P	TERENY OBIEKTÓW PRODUKCYJNYCH, SKŁADÓW I MAGAZYNÓW
Pa	TERENY PRZEMYSŁU SPOŻYWCZEGO
PJ	TERENY PRODUKCJI USŁUGOWEJ
PaJ	TERENY PRZEMYSŁU SPOŻYWCZEGO Z USŁUGAMI

TERENY ZIELENI I WÓD:

ZL	LAŚY
ZLU	TERENY OBIEKTÓW OBSŁUGI GOSPODARSTWA LEŚNEJ
ZN	TERENY ZIELENI OBLĘTE FORMAMI OCHRONY PRZYRODY - REZERWAT
ZC	CMENTARZE
W8	TERENY WÓD POWIERZCHNIOWYCH ŚRODKÓW
RZ.W8	TERENY ZIELENI NADWODNEJ Z ORIENTACYJNYM PRZEBIEGIEM KORYTA RZĘKI
RZ.W1	TERENY ZIELENI POŁOŻONE W WIEDZYWALU RZĘKI SOLY
RZ.W2	TERENY WAŁÓW PRZECIWPÓWODZIOWYCH RZĘKI SOLY
ZP	TERENY ZIELENI PARKOWEJ

TERENY KOMUNIKACJI:

KDGP	TERENY DRÓG PUBLICZNYCH GŁÓWNYCH RUCHU PRZEPISZCZNEGO - PRZEBIEG PRZEMIANSTWA
KDG	TERENY DRÓG PUBLICZNYCH GŁÓWNYCH
KDZ	TERENY DRÓG PUBLICZNYCH ZBIORCZYCH
KDL	TERENY DRÓG PUBLICZNYCH LOKALNYCH
KDD	TERENY DRÓG PUBLICZNYCH DOJAZDOWYCH
KDZ	TERENY DRÓG WYWIERTYCH I CIĄGÓW PIESZOJEZDNYCH - PRZEBIEG ORIENTACYJNY
KDZ	TERENY DRÓG PUBLICZNYCH DOJAZDOWYCH PROJEKTOWANYCH - PRZEBIEG ORIENTACYJNY
KDp	PARKINGI
KDs	TERENY OBSŁUGI KOMUNIKACJI

TERENY INFRASTRUKTURY TECHNICZNEJ

E	ELEKTROENERGETYKA
G	GAZOWNICTWO
W	WODOCIĄGI
K	KANALIZACJA
TL	TELEKOMUNIKACJA

SYMBOLY GRAFICZNE - LOKALIZACJA ORIENTACYJNA

	TERENY PRZEMIANSTWA DO ZALISZENIA
	STREFY OCHRONNE CMENTARZY
	TERENY POŁOŻONE W STREFACH OCHRONNYCH CMENTARZY
	LINIE ENERGETYCZNE 220KV
	LINIE ENERGETYCZNE 110KV
	LINIE ENERGETYCZNE 10KV
	TERENY POŁOŻONE W STREFACH OGRANICZONEJ ZABUDOWY WZDŁUŻ LINII ENERGETYCZNYCH
	GAZOCIĄGI WYSOKIEGO CIŚNIENIA - "G"
	MAGISTRALE WODOCIĄGOWE - "W"
	LINIE ROZGRANICZAJĄCE DROGI KRAJOWEJ - REZERWA TERENU
	OBZARY BEZPOŚREDNIEGO ZAGROŻENIA POWODZIĄ
	OBZARY ZAGROŻENIE ZALANEN WODAMI POWODZIOWYMI

TERENY RUCHÓW MASOWYCH ZIEMI:

WEDŁUG MAPY ZAGROŻEN OŚMISKOWYCH NA TERENIE
GMINY PORĄBKA

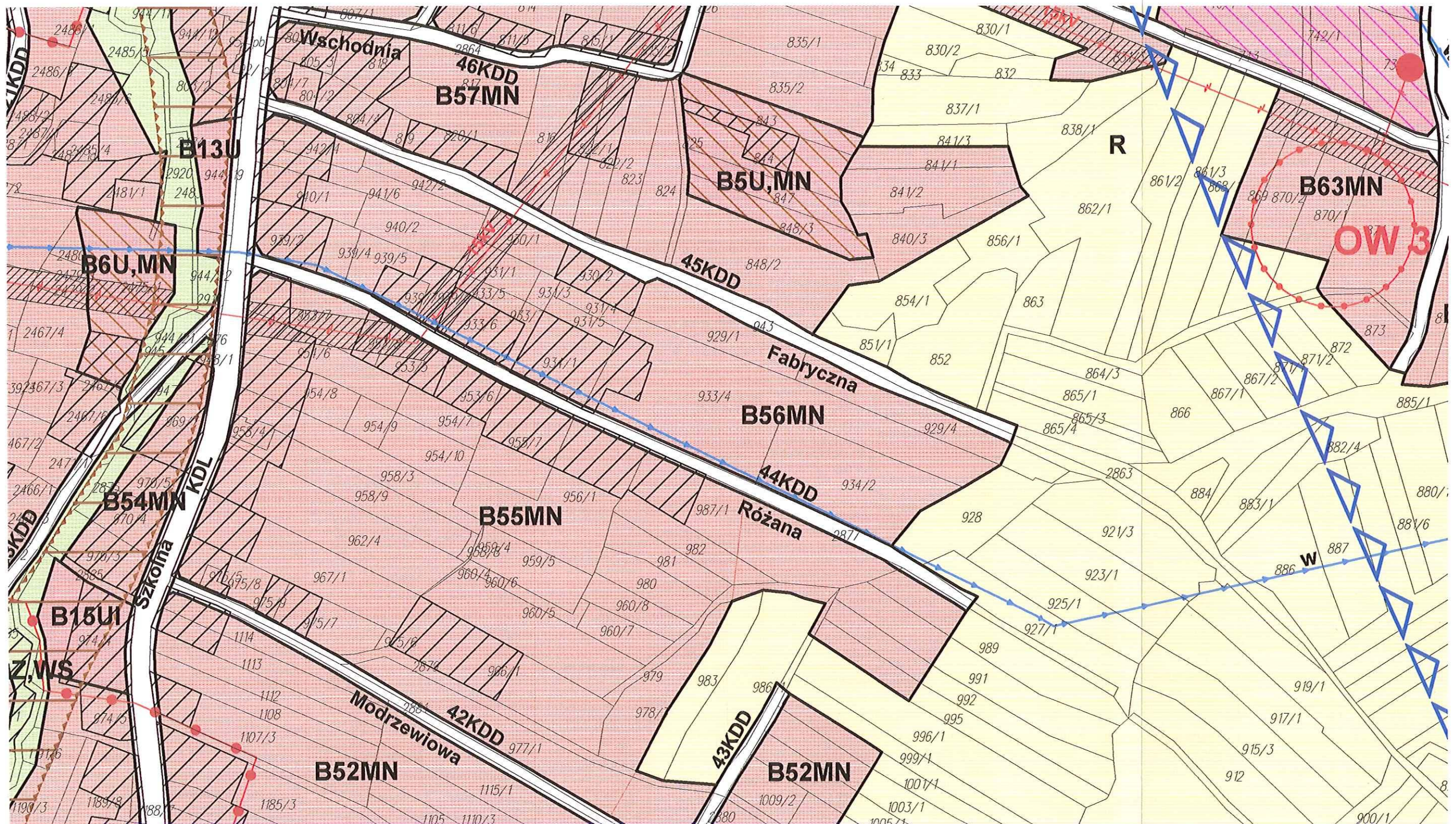
	1) TERENY ZAGROŻONE RUCHAMI OŚMISKOWYMI (WYŚOKI STOPIEŃ ZAGROŻENIA)
	2) TERENY ZAGROŻONE RUCHAMI OŚMISKOWYMI (NISKI STOPIEŃ ZAGROŻENIA)
	WEDŁUG KATALOGU OŚMISK WŁCIEWODZTWA KRAKOWSKIEGO:
	1) ZAGROŻAJĄCE LUB BĘDĄCE PRZYTZYNA USZKODZEN OBIEKTÓW BUDOWLANYCH
	2) AKTYWNE W MOMENCIE REJESTRACJI
	3) OBZARY O PRZEDYSPOZYCJACH DO POWSTAWANIA RÓŻNEGO TYPU OŚMISK
	ŚCIEŻKI TURYSTYCZNE PIESZE, ROWEROWE, WIELOPUNKTYJNE
	WYCIĄGI NARCIARSKIE
	STREFA OCHRONY ŚCIEŻEK OBIEKTÓW WPISANYCH DO REJESTRU ZABYTÓW "A"
	STREFA ODCIĘCIA OBIEKTÓW WPISANYCH DO REJESTRU ZABYTÓW "B"
	STREFA OCHRONY ZABYTÓW NERUCHOMOŚCI "C"
	LOKALIZACJA ZABYTÓW NERUCHOMOŚCI
	STREFA OCHRONY NERUCHOMOŚCI ZABYTÓW ARCHAEOLOGICZNYCH (OBSERWACJA ARCHA)
	POMNIK FLORYSTYCZNY "DOLINA DOMACZKI"
	MINIMALNA ODLEGŁOŚĆ ZABUDOWY OD STOPY WAŁU PÓWODZIOWEGO
	GRANICA GZWP 446 - ONO

Urząd Gminy Porąbka
43-353 PORĄBKA, ul. Krakowska 3
pow. bielski, woj. śląskie
tel. (033) 827-28-10, 827-28-15
fax (033) 827-28-00
NIP 937-10-74-457, REGON 000550077

Urząd Gminy Porąbka
43-353 PORĄBKA, ul. Krakowska 3
pow. bielski, woj. śląskie
tel. (033) 827-28-10, 827-28-15
fax (033) 827-28-00
NIP 937-10-74-457, REGON 000550077

Załącznik do wypisu znak IGK.V.6727.156.2017

**WYRYS Z PLANU ZAGOSPODAROWANIA
PRZESTRZENNEGO GMINY PORĄBKA skala 1 : 2000**



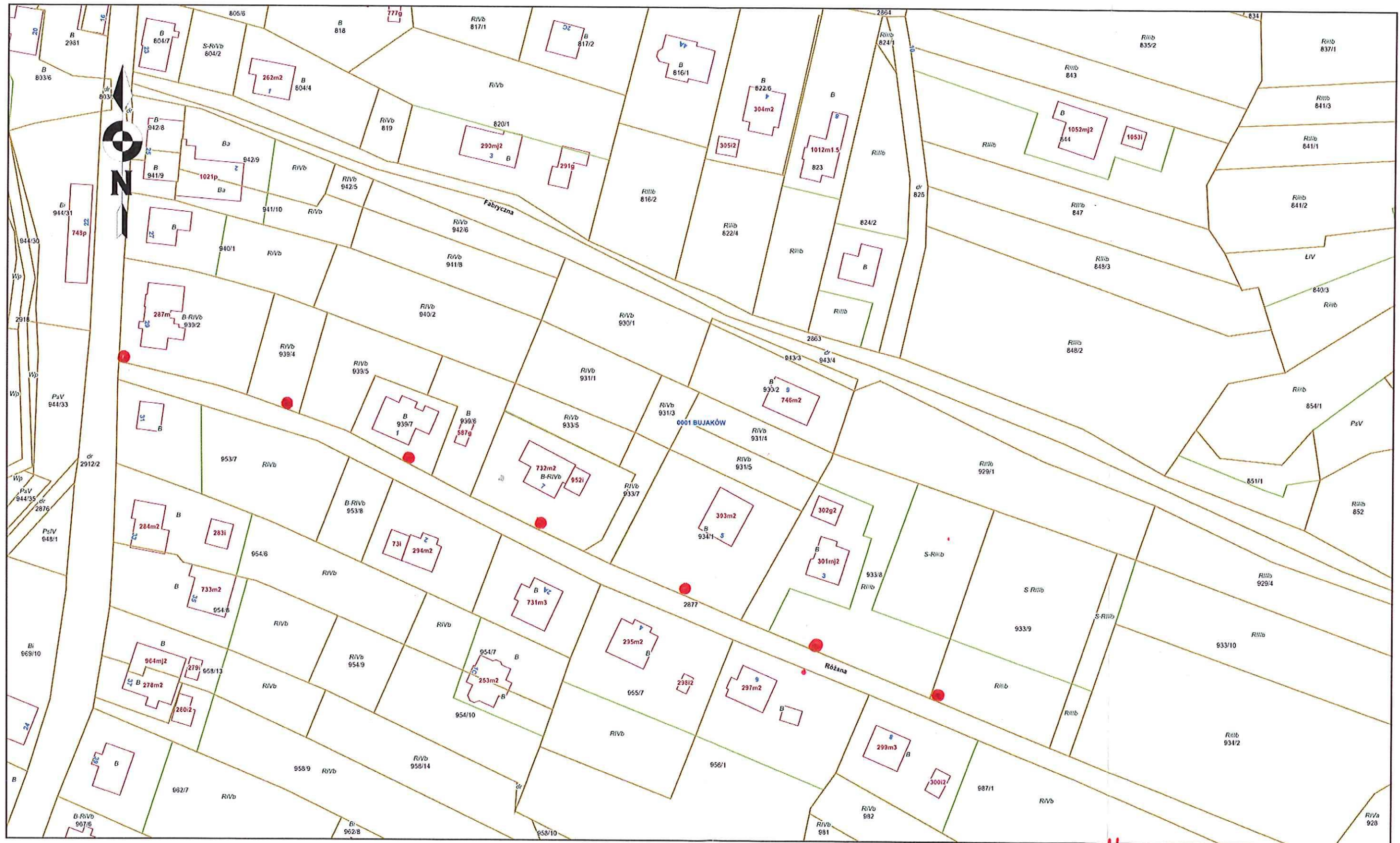
Sporządził :

INSPEKTOR
ds. zagospodarowania
przestrzennego

Lucyna KAPUŁA

Mapa

Skala 1:1000



• skupy oświetleniowe
od zabudowy