

**Urząd Gminy Porąbka**  
**43-353 Porąbka**  
**ul. Krakowska 3**

## W Y P I S

W odpowiedzi na wniosek w sprawie wydania wypisu z planu zagospodarowania przestrzennego Gminy Porąbka dla działek położonych **w Kobiernicach**, Urząd Gminy w Porąbce informuje, że zgodnie z Ogólnym Planem Zagospodarowania Przestrzennego Gminy Porąbka zatwierdzonym uchwałą Rady Gminy w Porąbce nr.XXVIII/185/09 z dnia 11 marca 2009r. i ogłoszonym w Dzienniku Urzędowym Województwa Śląskiego nr.79 poz.1776 oraz z Ogólnym Planem Zagospodarowania Przestrzennego Gminy Porąbka zatwierdzonym uchwałą Rady Gminy w Porąbce Nr.VII/46/2011 z dnia 30 maja 2011 i ogłoszonym w Dzienniku Urzędowym Województwa Śląskiego nr.176/2011 z dnia 11.08.2011r. Poz.3276 ,

- działka nr 2503/3 znajduje się w terenach: dróg publicznych dojazdowych oznaczonych symbolem „34 KDD” i częściowo w terenach dróg publicznych głównych oznaczonych symbolem „KDG” ,
- działki nr 1503/6, 1381/17, 1381/13, 1381/10, 2503/8 znajdują się w terenach dróg publicznych dojazdowych oznaczonych symbolem „34 KDD” ,
- działki nr 1381/15, 1381/19, 1381/18 znajdują się w terenach: zabudowy mieszkaniowej jednorodzinnej oznaczonych symbolem „D 59 MN” i częściowo w terenach dróg publicznych dojazdowych oznaczonych symbolem „34 KDD” ,
- działka nr 1379/8 znajduje się w terenach zabudowy mieszkaniowej jednorodzinnej oznaczonych symbolem „D 59 MN” ,
- działka nr 1379/9 znajduje się w terenach zabudowy mieszkaniowej jednorodzinnej oznaczonych symbolem „D 59 MN” i częściowo w terenach: lasów oznaczonych symbolem „ZL”
- działka nr 1433/1 znajduje się w terenach: zabudowy mieszkaniowej jednorodzinnej i rekreacyjnej indywidualnej oznaczonych symbolem „D 1 MNL” i częściowo w terenach dróg publicznych dojazdowych oznaczonych symbolem „34 KDD” ,
- działki nr 1390/8, 1389, 1462/4, 1444/3, 1444/4 znajdują się w terenach: zabudowy mieszkaniowej jednorodzinnej oznaczonych symbolem „D 60 MN” i częściowo w terenach dróg publicznych dojazdowych oznaczonych symbolem „34 KDD” ,
- działki nr 4885/4, 4885/1, 1462/1 znajdują się w terenach: zabudowy mieszkaniowej jednorodzinnej oznaczonych symbolem „D 60 MN” .

### **1.Zgodnie z rysunkiem planu działki znajdują się :**

- w otulinie Parku Krajobrazowego Beskidu Małego
- część działek w terenach zagrożonych ruchami osuwiskowymi (niski stopień zagrożenia)
- część działek w strefie ochrony pośredniej zewnętrznej ujęć wodnych Soła II i Soła III
- część działek w strefie GZW 446-ONO

### **2. Zasady obsługi w zakresie infrastruktury technicznej**

#### **Ustalenia ogólne**

- 1) Obszar całej gminy należy objąć systemem wodociągów i kanalizacji:
  - a) należy dążyć do objęcia wszystkich użytkowników systemem kanalizacji sanitarnej.
- 2) Na całym obszarze objętym planem dopuszcza się realizację sieci i urządzeń infrastruktury

technicznej niezbędnej dla potrzeb lokalnych, jeśli jest ona zgodna z przepisami odrębnymi, a w szczególności realizację:

- zaopatrzenia w wodę (w tym m. in. ujęć wod, stacji uzdatniania wody, zbiorników, pompowni, hydroforni itp.)
- odprowadzania i oczyszczania ścieków,
- zaopatrzenia w energię elektryczną (m.in. stacji transformatorowych),
- zaopatrzenia w gaz,
- zaopatrzenia w ciepło,
- telekomunikacji (w tym masztów telefonii cyfrowej).

3) Przedstawione na rysunku planu obiekty i urządzenia związane z uzbrojeniem terenu ustanawiają orientacyjną lokalizację i przebiegi ważniejszych istniejących i projektowanych elementów infrastruktury technicznej.

a) lokalizacja urządzeń i tras elementów projektowanych może być uściślona na etapie projektu i realizacji, pod warunkiem zachowania zasad określonych w przepisach odrębnych,

b) dopuszcza się zmianę lokalizacji istniejących urządzeń infrastruktury technicznej, pod warunkiem zgodności z przepisami odrębnymi.

Wypis nie zawiera pełnych ustaleń planu .

Otrzymują :

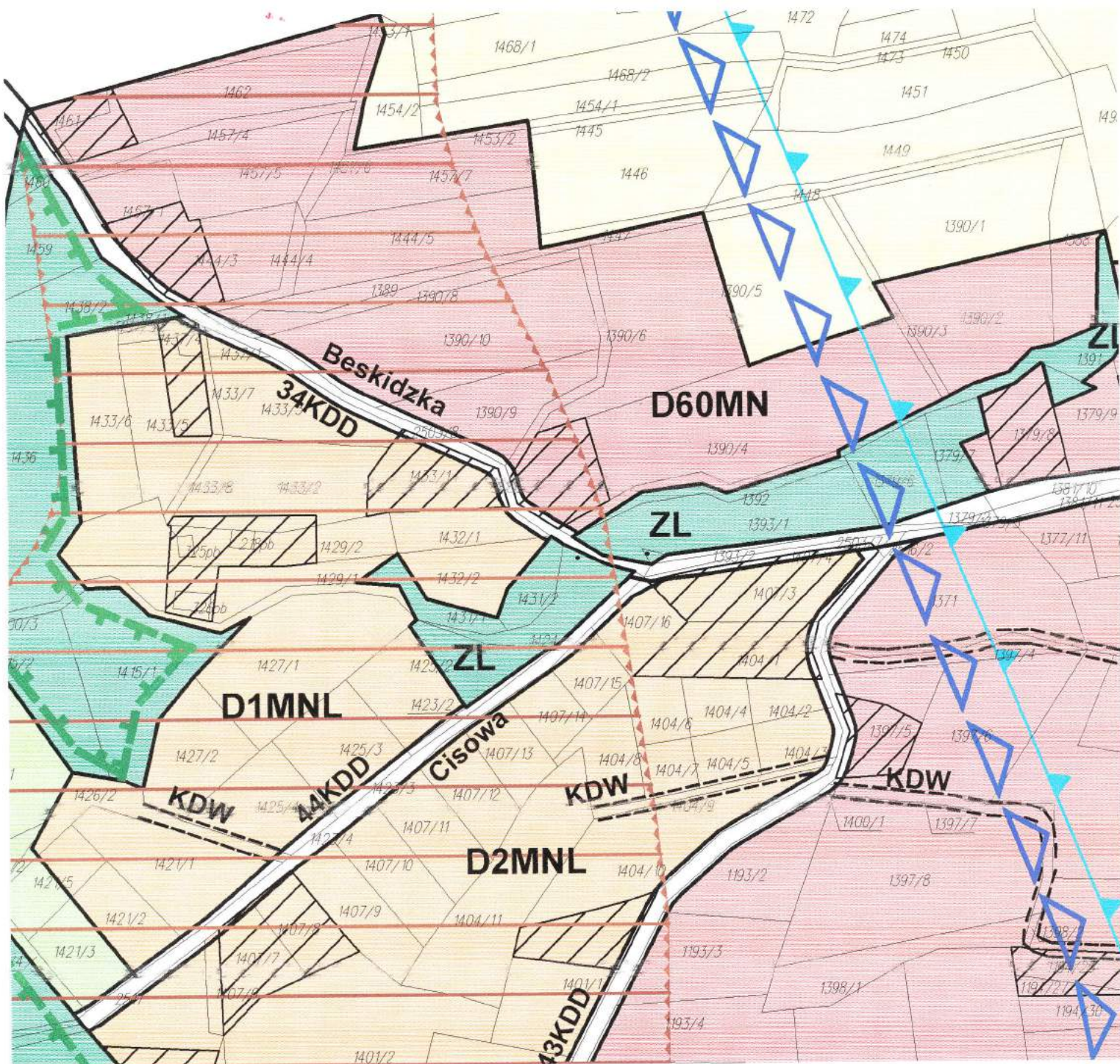
1. adresat
2. a/a

INSPEKTOR  
ds. zagospodarowania  
przestrzennego

Lucyna KAPŁA



**WYRYS Z PLANU ZAGOSPODAROWANIA  
PRZESTRZENNEGO GMINY PORĄBKA skala 1 : 2000**



Sporządził :

**INSPEKTOR**  
ds. zagospodarowania  
przestrzennego

Lucyna Górska



GRANICA OBSZARU OBJĘTEGO PLANEM  
TOŻSAMĄ Z GRANICĄ ADMINISTRACYJNĄ GMINY  
LINIE ROZGRANICZAJĄCE TERENY O RÓŻNYM PRZEMIANCZENIU  
I RÓŻNYCH ZASADACH ZAGOSPODAROWANIA

SYMBOL LITEROWE OKREŚLAJĄCE  
PODSTAWOWE PRZEMIANCZENIA TERENÓW

TERENY ZABUDOWY MIESZKANIOWEJ:

MN	TERENY ZABUDOWY MIESZKANIOWEJ JEDNORODZINNEJ
MW	TERENY ZABUDOWY MIESZKANIOWEJ WIELORODZINNEJ
UMN	TERENY ZABUDOWY MIESZKANIOWEJ JEDNORODZINNEJ I USŁUGOWEJ
UMW	TERENY ZABUDOWY USŁUGOWEJ I MIESZKANIOWEJ O WYSOKIM INTENSYWNOŚCI
MNL	TERENY ZABUDOWY MIESZKANIOWEJ JEDNORODZINNEJ I REKREACYJNEJ INDYWIDUALNEJ
ML	TERENY ZABUDOWY REKREACYJNEJ INDYWIDUALNEJ

TERENY ZABUDOWY USŁUGOWEJ:

UA	TERENY USŁUG PUBLICZNYCH
UC	TERENY KONCENTRACJI USŁUG
UO	TERENY USŁUG OŚWIATY
UZ	TERENY USŁUG OCHRONY ZDROWIA I OPIEKI SPOŁECZNEJ
UH	TERENY USŁUG HANDLU
UG	TERENY USŁUG GASTRONOMII
UKs	TERENY OBIEKTÓW KULTURY RELIGIJNEGO
US	TERENY USŁUG SPORTU I REKREACJI
UT	TERENY USŁUG TURYSTYKI
U	TERENY USŁUG STRAŻY POŻARNEJ
U	TERENY USŁUG RÓŻNYCH
UP	TERENY USŁUGOWO-PRODUKCYJNE

TERENY UŻYTKOWANE ROLNICZO:

R	TERENY ROLNICZE Z PRZEWAGĄ GRUNTOWNYCH
RZ	TERENY ROLNICZE Z PRZEWAGĄ ŁĄK I PASTWISK
Rzz	TERENY ROLNICZE Z ZAKAZEM ZABUDOWY
RU	TERENY OBLIGACJI PRODUKCJI W GOSPODARSTWACH RYBACKICH
RO	TERENY PRODUKCJI OGRODNICZEJ I SĄDOWNICZEJ
ROO	TERENY STAWÓW HODOWANYCH
Ra	TERENY GOSPODARSTW AGROTURYSTYCZNYCH

TERENY ZABUDOWY TECHNICZNO-PRODUKCYJNEJ:

P	TERENY OBIEKTÓW PRODUKCYJNYCH SKŁADÓW I MAGAZYNÓW
Ps	TERENY PRZEMYSŁU SPOŻYWCZEGO
PLU	TERENY PRODUKCJI USŁUGOWEJ
PLU	TERENY PRZEMYSŁU SPOŻYWCZEGO Z USŁUGAMI

TERENY ZIELENI I WOD:

ZL	LAS
ZLU	TERENY OBIEKTÓW OBSŁUGI GOSPODARSTWA LEŚNEJ
ZN	TERENY ZIELENI OBJĘTE FORMAMI OCHRONY PRZYRODY - REZERWAT
ZC	CIENIARZE
WS	TERENY WÓD POWIERZCHNIOWYCH ŚRODŁADOWYCH
RZ/W	TERENY ZIELENI NADWODNEJ Z ORIENTACYJNYM PRZEBIEGIEM KORYTA RZĘKI
RZ/v1	TERENY ZIELENI POŁOŻONE W NIŻYNYCH RZĘKI BŁY
RZ/v2	TERENY WAŁÓW PRZECIWPONODZIOWYCH RZĘKI BŁY
ZP	TERENY ZIELENI PARKOWEJ

TERENY KOMUNIKACJI:

KDPP	TERENY DRÓG PUBLICZNYCH GŁÓWNYCH RUCHU PRZYSPEŁONEGO - PROJEKTOWANE
KDG	TERENY DRÓG PUBLICZNYCH GŁÓWNYCH
KDZ	TERENY DRÓG PUBLICZNYCH ZBIORCZYCH
KDL	TERENY DRÓG PUBLICZNYCH LOKALNYCH
KDD	TERENY DRÓG PUBLICZNYCH DOJAZDOWYCH
KDW	TERENY DRÓG WYKONANYCH I CIĄGÓW PIESZO-JEZDNYCH - PRZEBIEG ORIENTACYJNY
KDk	TERENY DRÓG PUBLICZNYCH DOJAZDOWYCH PROJEKTOWANYCH - PRZEBIEG ORIENTACYJNY
KDp	PARKINGI
KDs	TERENY OBSŁUGI KOMUNIKACJI

TERENY INFRASTRUKTURY TECHNICZNEJ

E	ELEKTROENERGETYKA
G	GASOWNICTWO
W	WODOCIĄGI
K	KANALIZACJA
TL	TELEKOMUNIKACJA

SYMBOLS GRAFICZNE - LOKALIZACJA ORIENTACYJNA

	TERENY PRZEZNACZONE DO ZALISZENIA
	STREFY OCHRONNE CIENIARZY
	TERENY POŁOŻONE W STREFACH OCHRONNYCH CIENIARZY
	LINIE ENERGETYCZNE 220KV
	LINIE ENERGETYCZNE 110KV
	LINIE ENERGETYCZNE 10KV
	TERENY POŁOŻONE W STREFACH OGRANICZENIEJ ZABUDOWY WZDŁUŻ LINII ENERGETYCZNYCH
	GAZOCIĄGI WYSOKIEGO CIŚNIENIA - "g"
	MAGISTRALE WODOCIĄGOWE - "w"
KDPP	LINIE ROZGRANICZAJĄCE DROGI KRAJOWEJ - REZERWA TERENU
	OBZARY BEZPOŚREDNIEGO ZAGROZENIA POWODZIĄ
	OBZARY ZAGROŻONE ZALANIEM WODAMI POWODZIOWYMI

TERENY RUCHÓW MASOWYCH ZIEMI:

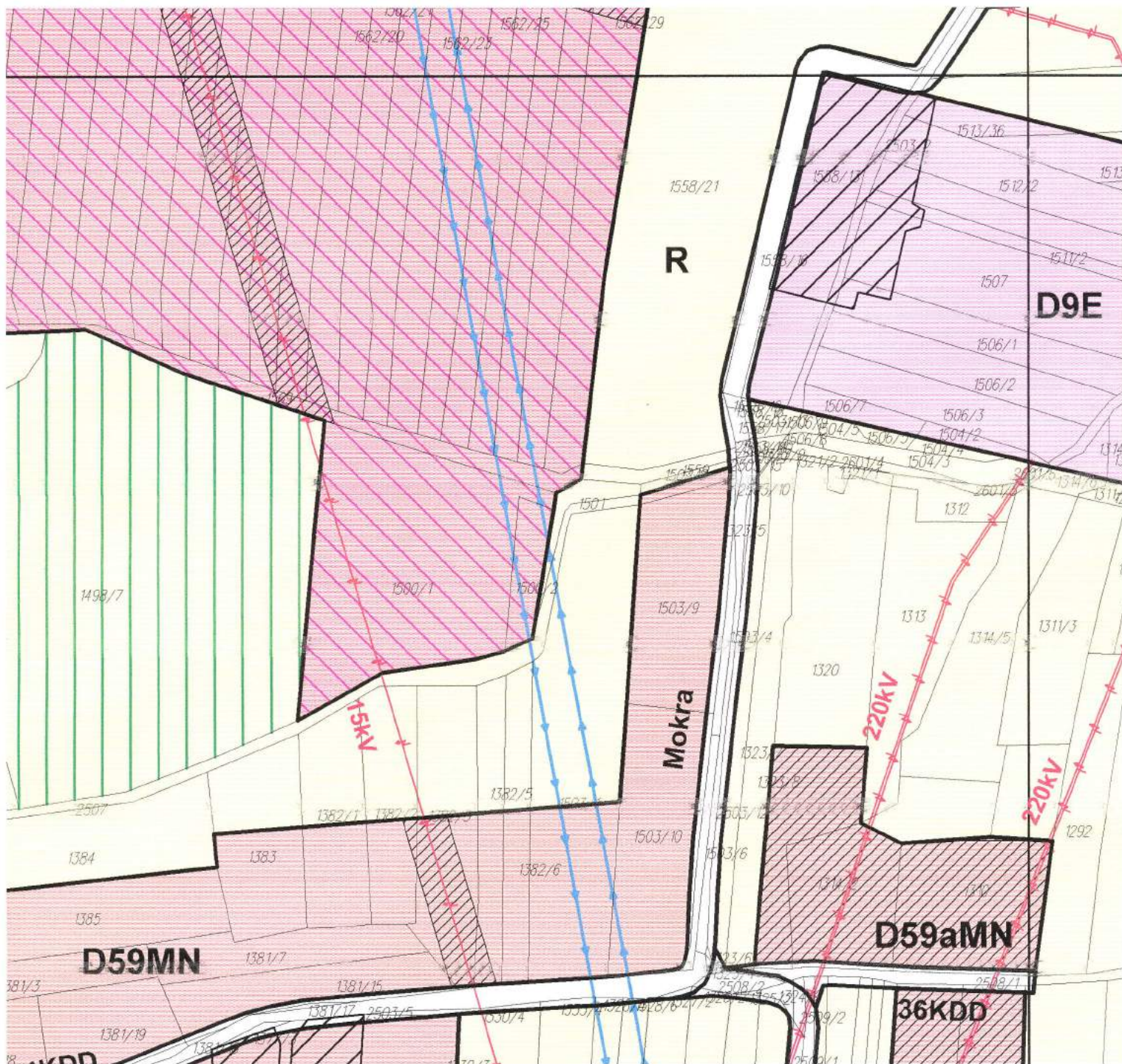
WEDŁUG "MAPY ZAGROŻEN OBUSKOWYCH NA TERENIE  
GMINY PORĄBKA":

	1) TERENY ZAGROŻONE RUCHAMI OBUSKOWYMI (WYSOKI STOPIEŃ ZAGROZENIA)
	2) TERENY ZAGROŻONE RUCHAMI OBUSKOWYMI (NIŻY STOPIEŃ ZAGROZENIA)
	WEDŁUG KATALOGU OBUSKÓW WŁADZOSTWA KRAJOWEGO:
	1) ZAGRAŻAJĄCE LUB BĘDĄCE PRZECYŹNĄ USZKODZEN OBIEKTÓW BUDOWLANYCH
	2) AKTYWNE W MOMENCIE REJESTRACJI
	3) OBSZARY O PRZEDSPÓZYCIACH DO POWSTANIA RÓŻNEGO TYPU OBUSKÓW
	ŚCIEŻNIK TURYSTYCZNE PIERZE ROWEROWE, WELOFUNKCYJNE
	WYCIĄGI NARCIARSKIE
	STREFA OCHRONY ŚCIEŻNIKÓW OBIEKTÓW WPISANYCH DO REJESTRU ZABYTÓW "A"
	STREFA OCHRONY OBIEKTÓW WPISANYCH DO REJESTRU ZABYTÓW "B"
	STREFA OCHRONY ZABYTÓW NIERUCHOMOŚCI "C"
	LOKALIZACJA ZABYTÓW NIERUCHOMOŚCI
	STREFA OCHRONY NIERUCHOMOŚCI ZABYTÓW ARCHEOL. DOJĄCZYCH (OBSERWACJA ARCH.)
	POMNIK FLORYSTYCZNY "DOLINA DOMACZKI"
	MINIMALNA ODLEGŁOŚĆ ZABUDOWY OD STOPY WAŁU PROWODZIOWEGO
	GRANICA CZAMP 448 - ONO

Urząd Gminy Porąbka  
43-353 PORĄBKA, ul. Krakowska 3  
pow. bielski, woj. śląskie  
tel. (033) 827-28-10, 827-28-15  
fax (033) 827-28-00  
NIP 937-10-74-457, REGON 000550077



# WYRYS Z PLANU ZAGOSPODAROWANIA PRZESTRZENNEGO GMINY PORĄBKA skala 1 : 2000



Sporządził :

INSPEKTOR  
ds. zagospodarowania  
przestrzennego

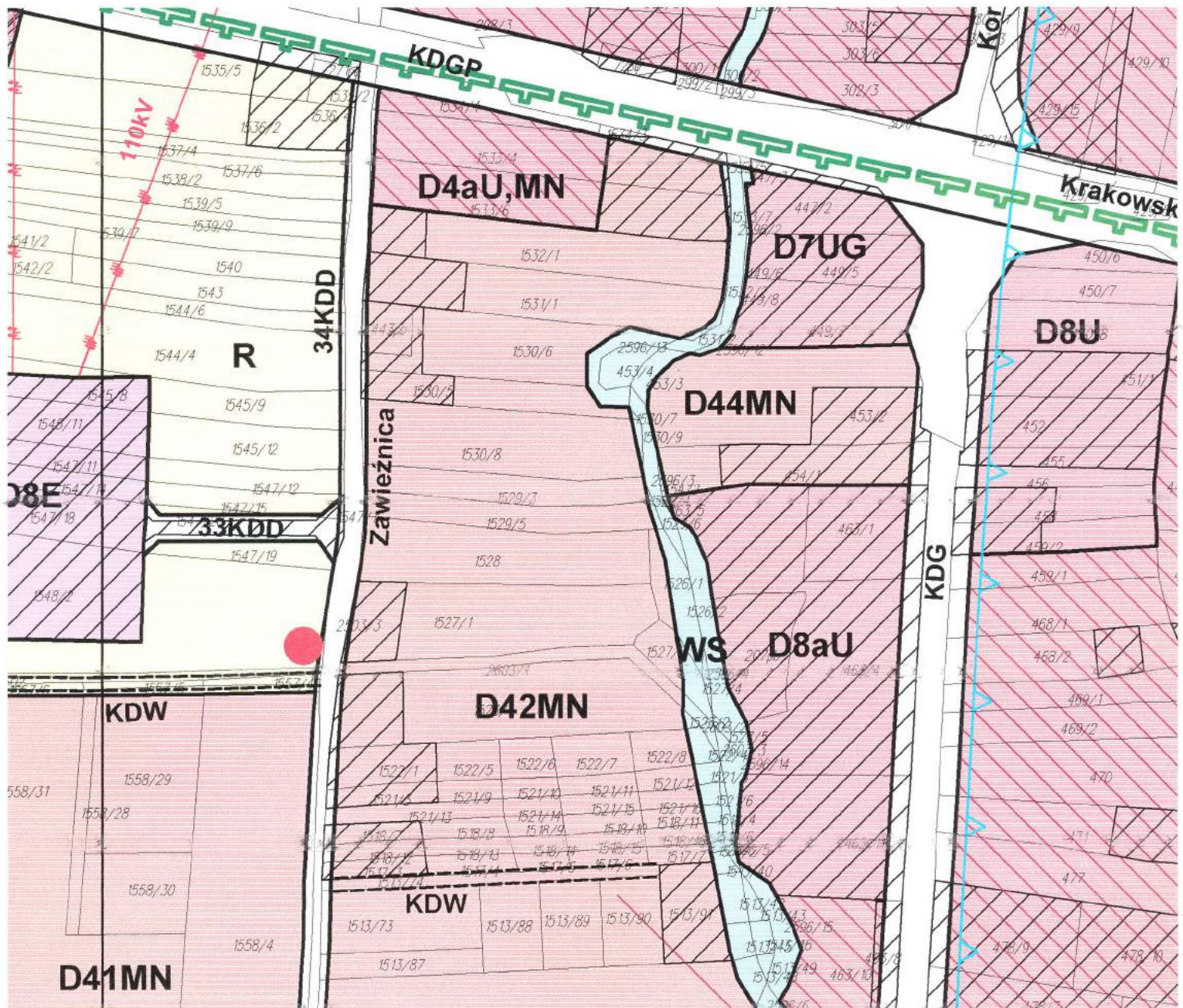
Lucyna G34P44A



Lucyna KURAJA



# WYRYS Z PLANU ZAGOSPODAROWANIA PRZESTRZENNEGO GMINY PORĄBKA skala 1 : 2000



Sporządził :

INSPEKTOR  
ds. zagospodarowania  
przestrzennego

Lucyna KAPLA



TAURON Dystrybucja S.A.  
Oddział w Bielsku Białej  
ul. Batorego 17a, 43-300 Bielsko-Biała  
Infolinia: +48 32 606 0 616

Adres do korespondencji:  
ul. Filarowa 18, 43-300 Bielsko-Biała  
info@tauron-dystrybucja.pl



Bielsko-Biała, dn.20.04.2017r  
data wpłynięcia wniosków 10.04.2017r  
Nr wniosku 027359/2017/O06R05  
TD/OBB/OMP/2017-04-20/0000021  
1008472548

1008455284



Gmina Porąbka  
Ul.Krakowska 3  
43-353 Porąbka

Dotyczy: Wniosku o określenie warunków przyłączenia do sieci lamp oświetleniowych w  
Miejscowości Kobiernice ul.Beskidzka

W odpowiedzi na Państwa wniosek o określenie warunków przyłączenia do sieci dystrybucyjnej dla odbiorców energii elektrycznej z dnia 10.04.2017r. dotyczący zabudowy opraw oświetleniowych w Kobiernicach ul.Beskidzka informujemy, że istnieje możliwość podłączenia dodatkowych opraw w ramach istniejącej mocy przyłączeniowej 13kW (ENID 1051033146):

St.tr.nr: 50307 Kobiernice Podgródzie - inwestycja wymaga wybudowania wnioskowanych opraw, kolejnym etapem będzie wpięcie instalacji do istniejącego obwodu oświetleniowego.

Jednocześnie informujemy:

1. Dodatkowe oprawy należy zasilć przewodem poprzez bezpiecznik słupowy z istniejącej linii oświetleniowej - typ i przekrój przewodów oraz typ i wartość zabezpieczenia określi projektant.
2. Granicą własności urządzeń będą zaciski prądowe na połączeniu przewodów zasilających odcinek linii oświetleniowej z istniejącą linią oświetleniową w kierunku instalacji odbiorcy.
3. Przewód zasilający i oprawy należy oznaczyć zgodnie z wymogami obowiązującymi w TAURON Dystrybucja S.A. Oddział w Bielsku-Białej:
  - Oznacznik do obcego urządzenia winien być mocowany za pomocą opasek zaciskowych z tworzywa odpornego na UV. Pole opisowe oznacznika o wymiarach około 40x70mm w kolorze białym lub innym jasnym,
  - Miejscem oznakowania winny być w przypadku opraw oświetleniowych – wysięgnik lub oprawa, w przypadku przewodów i kabli – przy wyjściu ze stacji transformatorowej lub punktu zapalania o ile obwód oświetlenia w całości jest obcy, a w pozostałych przypadkach w miejscu podziału własności.



4. Wybudowane urządzenia (tj. słup, oprawa, przewód, kabel, bezpiecznik) pozostają na majątku inwestora.
5. W przypadku wykorzystania do zabudowy urządzeń słupów, konstrukcji będących naszą własnością za dodatkowe oprawy oraz przewody zasilające zostanie naliczona opłata zgodnie z umową
6. Prace związane z podłączeniem przedmiotowych opraw winien wykonać wykonawca posiadający odpowiednie kwalifikacje.
7. Szczegóły prac i związanych z nimi dopuszczeń do prac na urządzeniach energetycznych, wykonawca zobowiązany jest ustalić z TAURON Dystrybucja S.A. Oddział w Bielsku-Białej Region SN i nN Wadowice.
8. Na zakres obejmujący budowę nowego odcinka linii oświetleniowej należy opracować projekt wykonawczy, który należy uzgodnić z TAURON Dystrybucja S.A. Oddział w Bielsku-Białej Wydział Przygotowania i Rozliczeń ul. Filarowa 18, 43-300 Bielsko-Biała.

Ponadto, wykonanie w/w prac należy zgłosić do odbioru lub sprawdzenia technicznego dostarczając dokumentację powykonawczą.

W związku z powyższym określenie warunków przyłączenia nie jest konieczne. W pozostałych kwestiach prosimy o kontakt z pracownikami Wydziału Przygotowań i Rozliczeń, którzy odpowiadają za koordynację prac związanych z oświetleniem ulicznym.

Są to:

Pan Kwaśny Maciej tel.338131632 e-mail Maciej.Kwasny@tauron-dystrybucja.pl

Pan Olearczyk Krzysztof tel. 338131651 e-mail Krzysztof.Olearczyk@tauron-dystrybucja.pl

Kopia a/a

1xOMP

1xSR

Z poważaniem  
TAURON Dystrybucja S.A.  
Oddział w Bielsku-Białej  
Wydział Przyłączeń  
Koordynator ds. Przyłączeń  
*Sławomir Zawisłak*  
Sławomir Zawisłak



ul. Beskidzka  
Kobiernice

# Mapa

Skala 1:1000

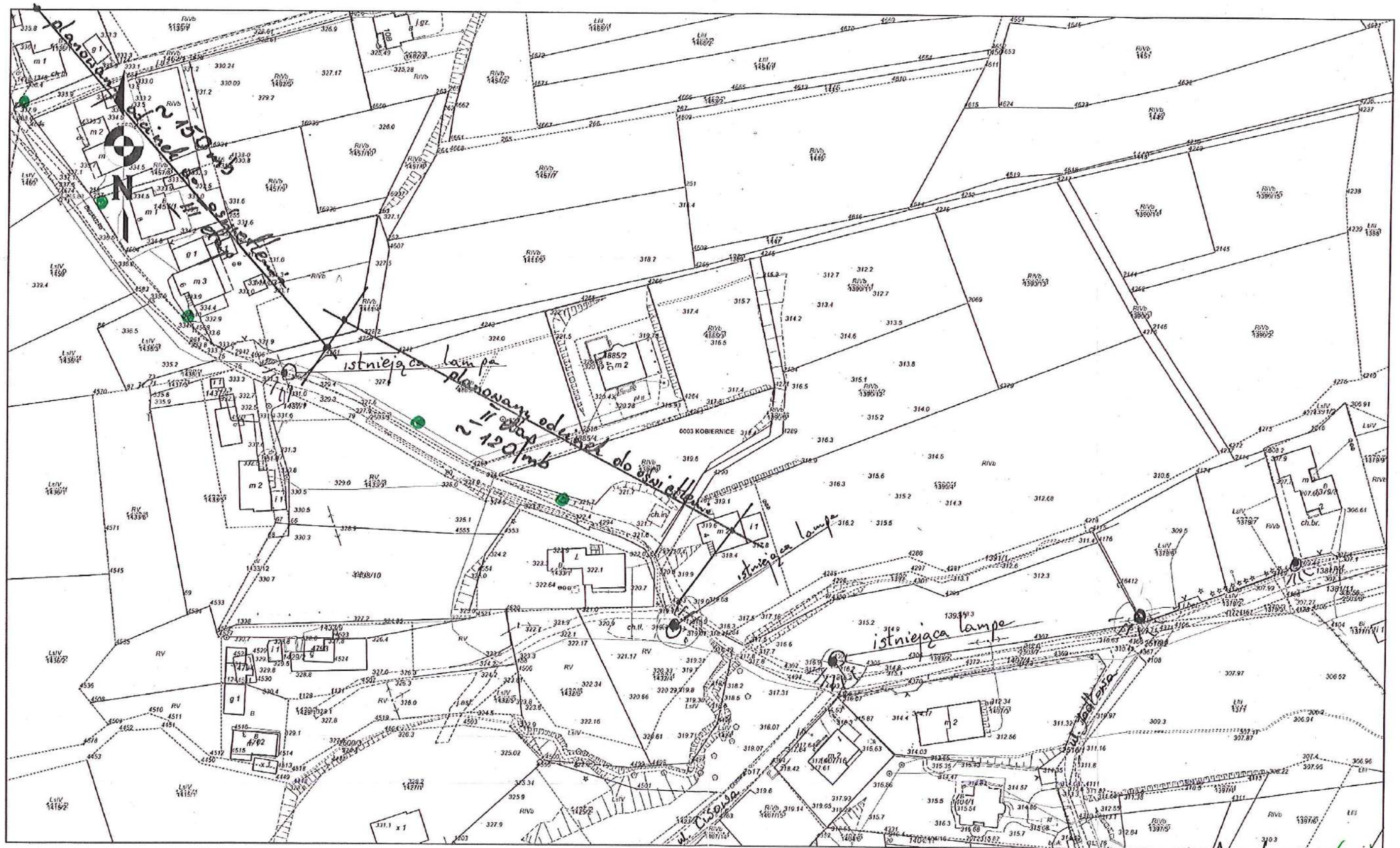


I etap : ~ 4 oprawy, brak skupów  
8 skupów



# Mapa

Skala 1:1000



II etap : ~ 2 oprawy - brak słupów (2)  
 III etap : ~ 3 oprawy - brak słupów (4)