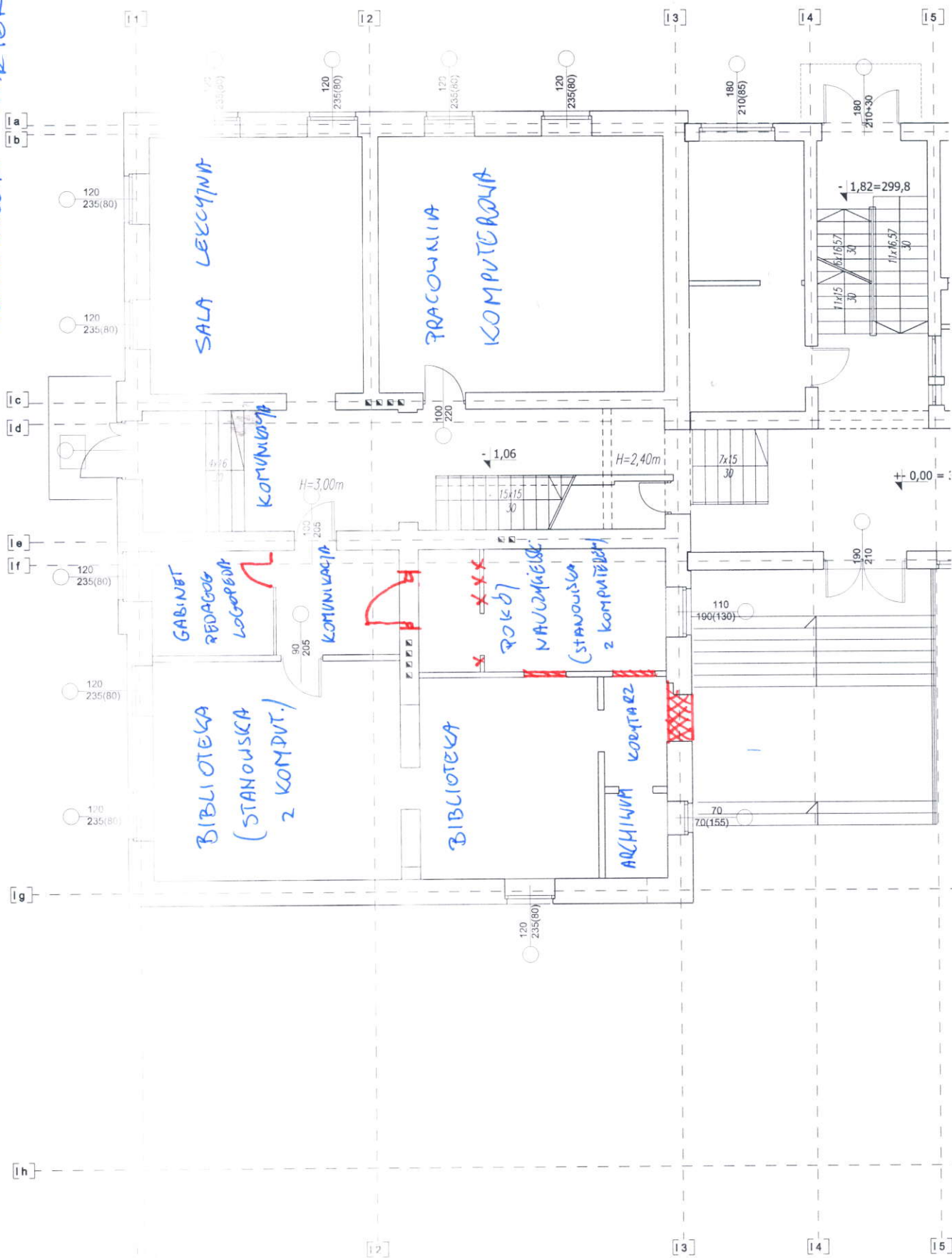


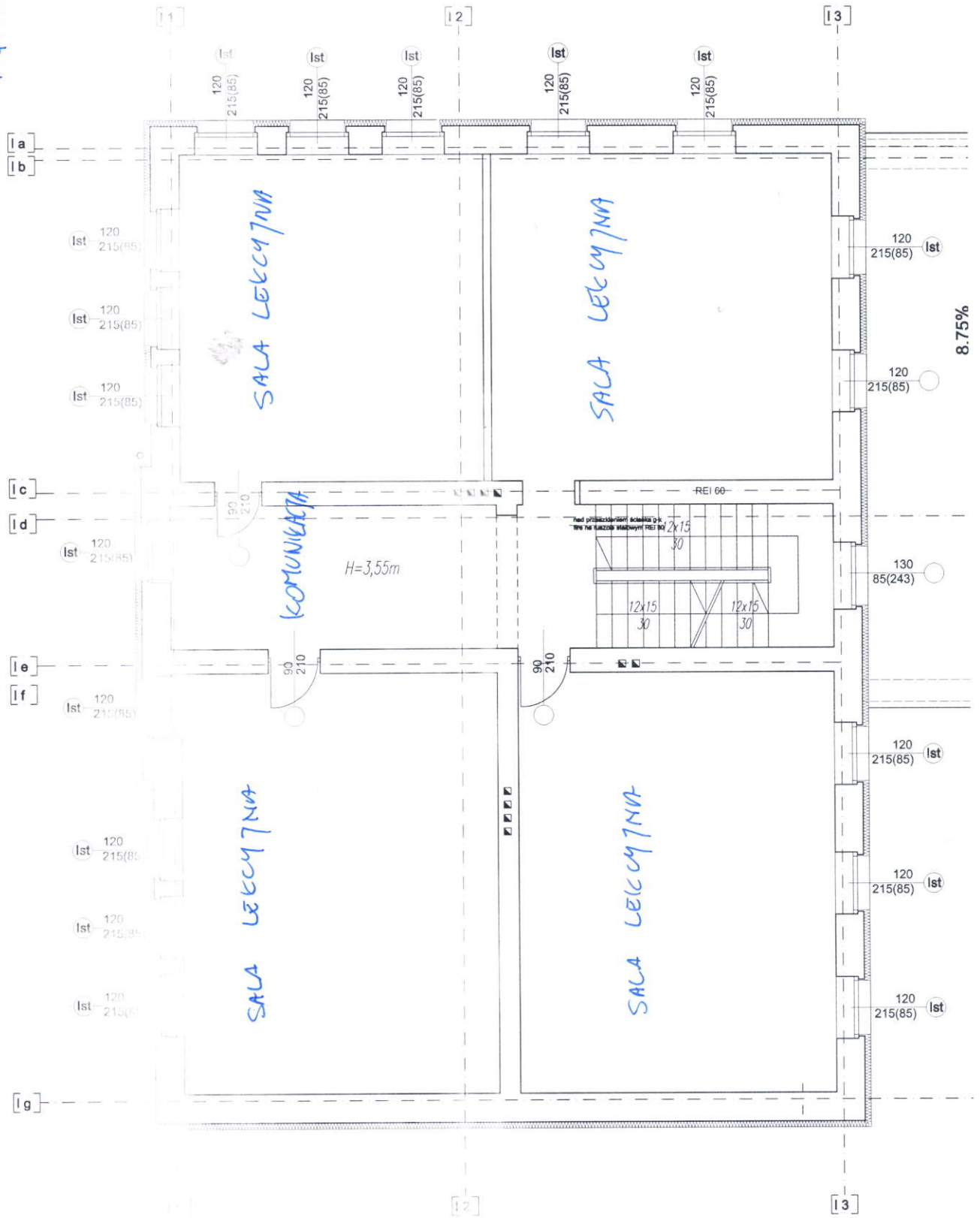
POWERSLEY PAPER



The floor plan shows a building layout with the following details:

- Rooms:**
 - SALA LEKCYJNA** (Lecture Hall) - Three large rooms, each labeled in blue ink.
 - KOMUNIKACJA** (Communication Room) - A smaller room on the left side, also labeled in blue ink.
 - Staircase:** Located in the center-right, with a landing area labeled **KLATKA SCHOD.**
- Dimensions and Measurements:**
 - Room heights: $H = 3,92m$ and $+ 3,31$.
 - Staircase dimensions: 12×15 and 15×15 (steps).
 - Room dimensions: $120 \times 235(90)$ for the lecture halls.
- Handwritten Notes:**
 - Blue ink labels for rooms and staircase.
 - Red ink markings, including a large 'X' and a curved line, likely indicating specific features or changes.
- Technical Details:**
 - Room 2.19: **KOMUNIKACJA**, wykładzina PCV, A: 17,26 m².
 - Staircase: **REI-60** fire rating.
 - Door: **D12**.
 - Windows: **118/220** and **100/205**.

SKIC 2 PRZEZNACZENIEM
 POMIESZCZEN
 PIĘTRO II



Wymagania dotyczące modernizowanego oświetlenia wewnętrznego w budynku szkoły podstawowej w Porąbce.

Oświetlenie podstawowe:

1. W zależności od przeznaczenia pomieszczeń, dobrać taką ilość opraw by uzyskać wymagane normą natężenie Eśr. oraz równomierność oświetlenia, kierując się wymaganiami normy PN-EN 12464-1
2. Zastosować oprawy do wbudowania w strop, nastropowe lub zwieszane do lamp świetlówkowych
3. Obudowa opraw z blachy stalowej, lakierowanej lakierem termoodpornym, białym
4. Raster błyszczący (lustrzany) z matowymi poprzeczkami
5. Układ zasilania indukcyjny lub elektroniczny
6. W pomieszczeniach sanitarnych oprawy w wykonaniu IP54
7. Wszystkie oprawy powinny posiadać dopuszczenie do stosowania potwierdzone certyfikatem zgodności z deklaracją zgodności

Oświetlenie awaryjne i ewakuacyjne:

1. Instalację oświetlenia awaryjnego ewakuacyjnego należy wykonać z zachowaniem wymagań normy PN-EN 1838 i PN-EN 50172
2. Zastosować oprawy do lamp świetlówkowych jak dla oświetlenia podstawowego w wersji awaryjnej ze statecznikami indukcyjnymi.
3. Wszystkie oprawy powinny posiadać dopuszczenie do stosowania potwierdzone certyfikatem zgodności z deklaracją zgodności