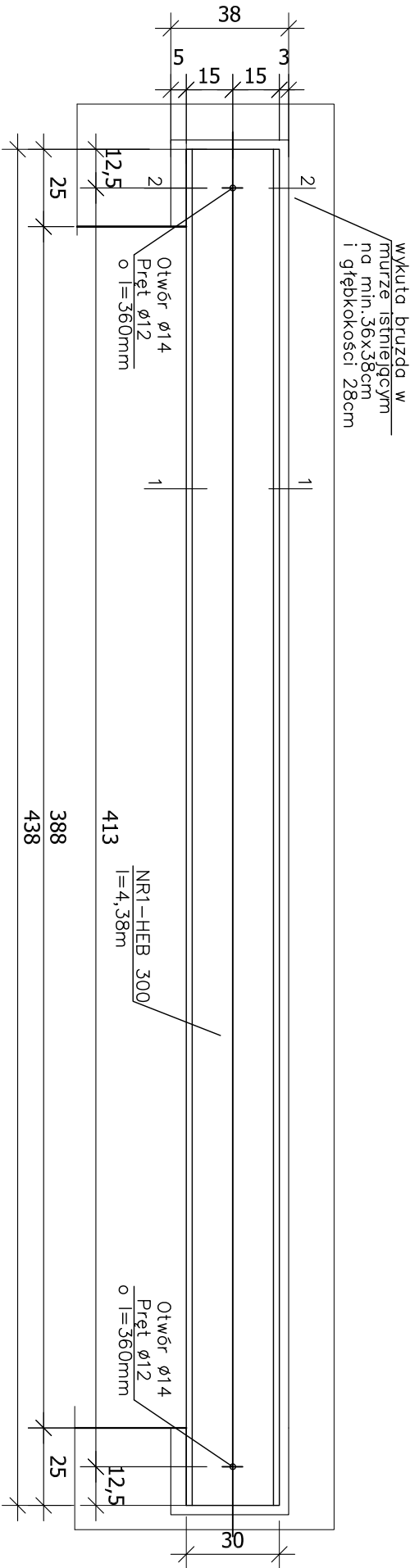
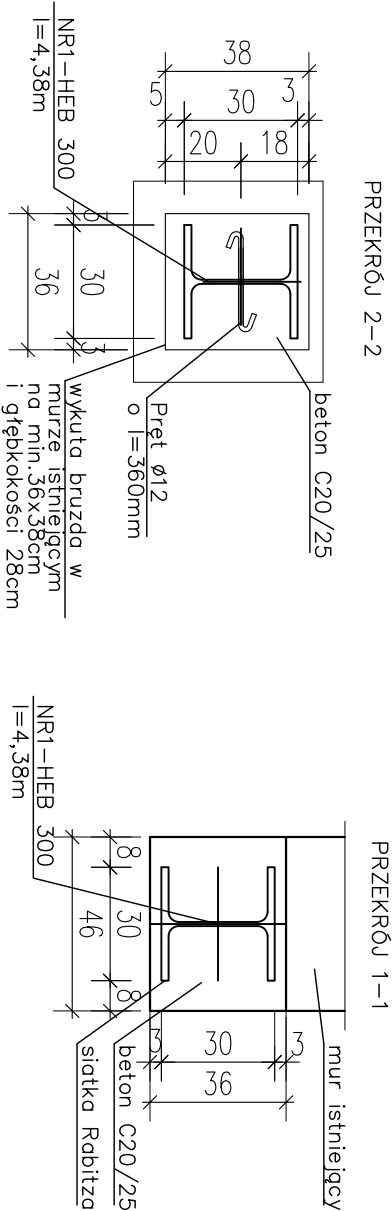


Poz.3.C.2.Podciąg stalowy - dwuteownik HEB 300

ELEMENTÓW 1



Uwaga
Dwuteownik należy osadzić po zdemontowaniu
stropu istniejącego przeznaczonego do wymiany.

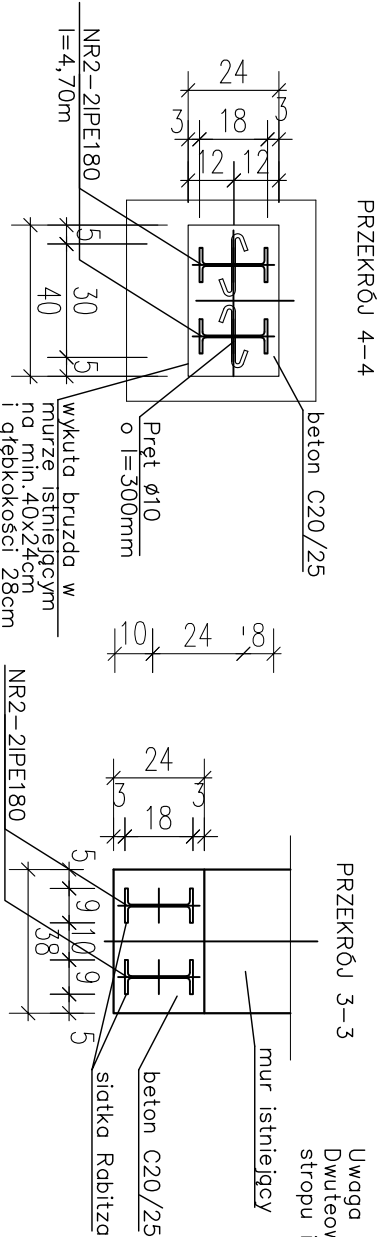


Poz.3.C.3.Podciąg stalowy - dwuteowniki 2 I 180PE

ELEMENTÓW 1



Uwaga
Dwuteowniki należy osadzić po zdemontowaniu
stropu istniejącego przeznaczonego do wymiany.



BETON C20/25

STAL A-III, A-0

Wojewódzka Dyrekcja Inwestycji				
ul. Piłsudskiego 38, 07-410 Ostrołęka				
tel. 29 766 64 00				
Numer umowy:	Branaż:	KONSTRUKCJA	Stadium dokumentacji:	WYKONAWCY
Inwestor:	Gmina Porąbka z siedzibą w Porąbce ul. Krakowska 3 43-353 Porąbka			
Nazwa inwestycji:				
Remont i Rozbudowa istniejącego budynku Szkoły Podstawowej w Porąbce wraz z budową hali sportowej i boisk zewnętrznych ul. Krakowska 4; 43-353 Porąbka; działki wg zestawienia				
Generalny projektant:	Inż. Jolanta Wojciechowska-Janezko	Nr uprawnień:		upr. nr WKP/0223/P00K/07
Opracowanie				upr. nr WKP/0207/P00K/04
Sprawił:	Inż. Jolanta Gendera			Podpis/pieczątka:
Treść rysunku:	POZ.3.C.2.,3.C.3.PODCIĄGI STALOWE			
Data rozpoczęcia projektu:	Rysunek sporządził:	Data	Nr rysunku	Skala
Ostatnia modyfikacja:		04.2008	K-26	1:20
UWAGA! PROJEKT ARCHITEKTONICZNY ROZPATRYWAĆ ŁĄCZNIE Z PROJEKTAMI BRAŃŻOWYMI				
© Wszelkie prawa zastrzeżone. Powielanie lub wykorzystywanie bez zgody właściciela dokumentacji zabronione				