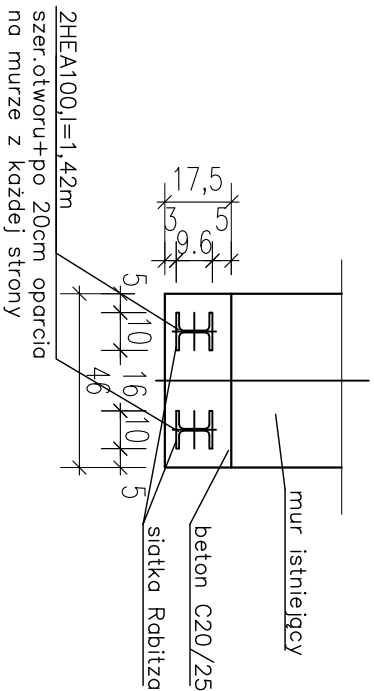


Poz.6.C.2.Nadproże stalowe

PRZEKRÓJ POPRZECZNY

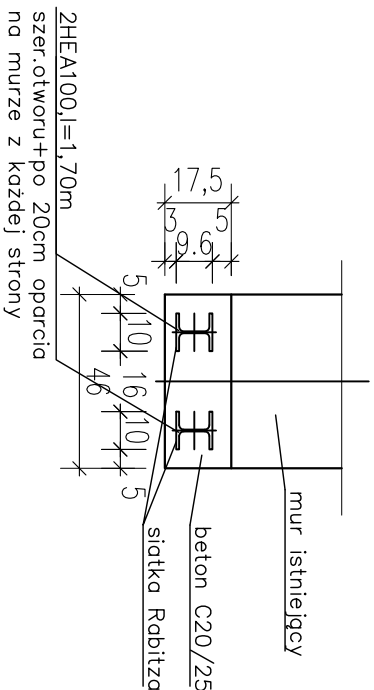
ELEMENTŐW 1



Poz.6.C.3.Nadproże stalowe

PRZĘKROJ POPRZECZNY

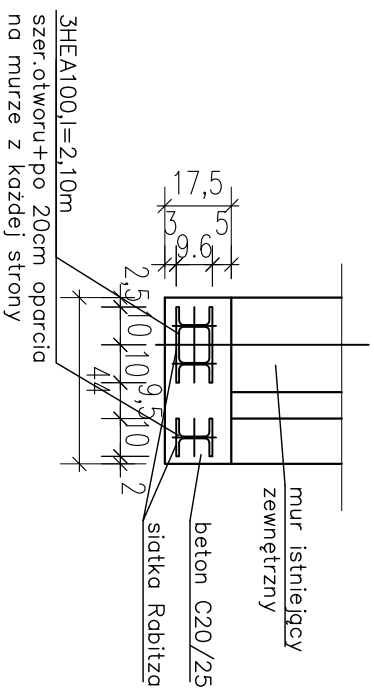
ELEMENTŲ 1



Poz.6.C.4.Nadproże stalowe

PRZEKRÓJ POPRZECZNY

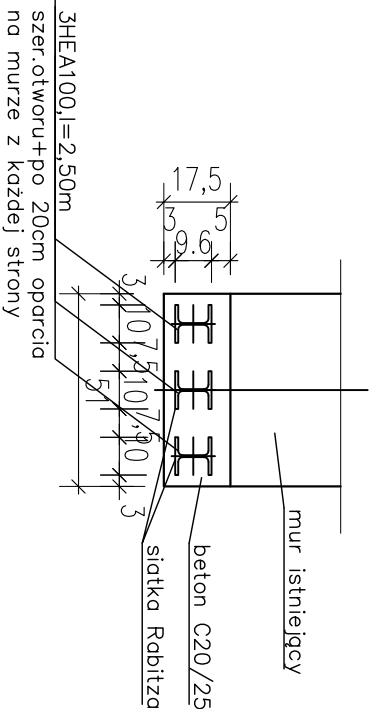
ELEMENT 1



Poz.6.C.5.;6.C.10.Nadprože stal.

PRZEKRÓJ POPRZECZNY

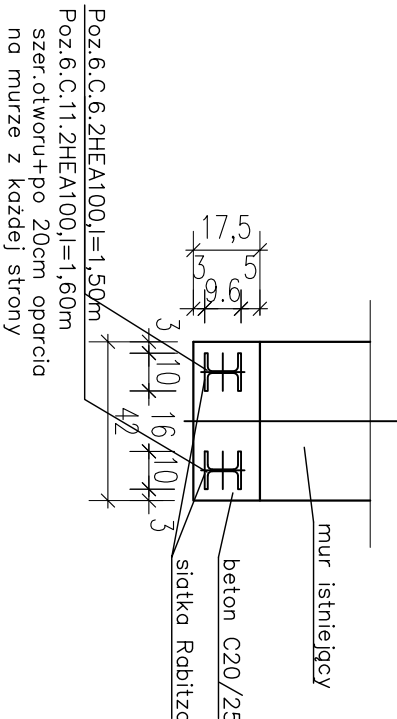
ELEMENTŐW 2



Poz.6.C.6.;6.C.11.Nadprože stal.

PRZĘKROJ POPRZECZNY

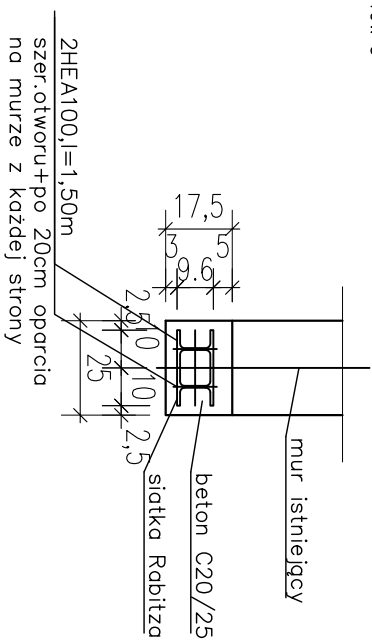
P0Z.6.C.6.ELEMENTÓW 1
P0Z.6.C.11.ELEMENTÓW 3



Poz.6.C.7.Nadproże stalowe

PRZEKRÓJ POPRZECZNY

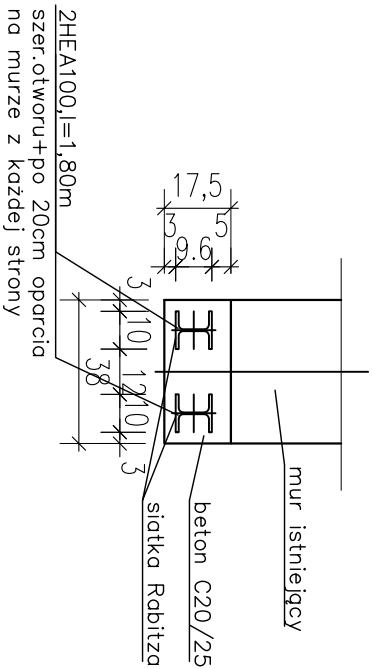
ELEMENTŐW 5



Poz.6.C.8.Nadproże stalowe

PRZEKRÓJ POPRZECZNY

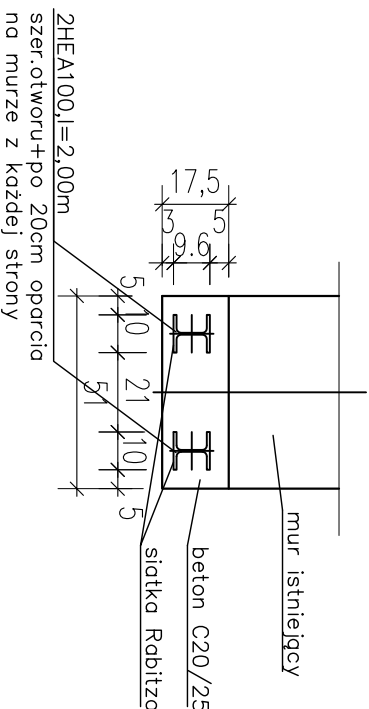
ELEMENTŐW 1



Poz.6.C.9.Nadproże stalowe

PRZEKRÓJ POPRZECZNY

ELEMENTŐW 1



BETON C20/25 STAL A-III, A-0

<p align="center">Wojewódzka Dyrekcja Inwestycji ul. Piłsudskiego 38, 07-410 Ostrołęka tel. 29 766 64 00</p>				
Numer umowy:	Branża:	KONSTRUKCJA	Stadium dokumentacji:	WYKONAWCZY
Inwestor:	<p align="center">Gmina Porąbka z siedzibą w Porąbce ul. Krakowska 3 43-353 Porąbka</p>			
Nazwa inwestycji:	<p align="center">Remont i Rozbudowa Istniejącego budynku Szkoły Podstawowej w Porąbce wraz z budową hali sportowej i boisk zewnętrznych ul. Krakowska 4; 43-353 Porąbka; dzięki wyższemu</p>			
Generalny projektant:	inż.bud. Paulina Wojciechowska-Janecko		upr.m WKP/0223/PKOK/07	
Opracowanie:				
Sprawdził:	inż.bud. Dariusz Gendera	Nr uprawnień:	upr.m WKP/0207/PKOK/04	
Treść rysunku:	POZ.6.C.2.-6.C.9. NADPROŻA ŻELBETOWE		Podpis/pieczęć:	
Data rozpoczęcia projektu:	Rysunek sporządził:	Data	Nr rysunku	Skala
Ostatnia modyfikacja:		04.2008	K-41	1:20
UMAGA, PROJEKT ARCHITECTONICZNY ROZPARTRYWANY ŁĄCZNIE Z PROJEKTAMI BRANŻOWYMI				
<p><small>© Wszelkie prawa zastrzeżone. Powielanie lub wykorzystywanie niegodziwe i niezamierzony bez zgody właściciela dokumentacji zabronione</small></p>				