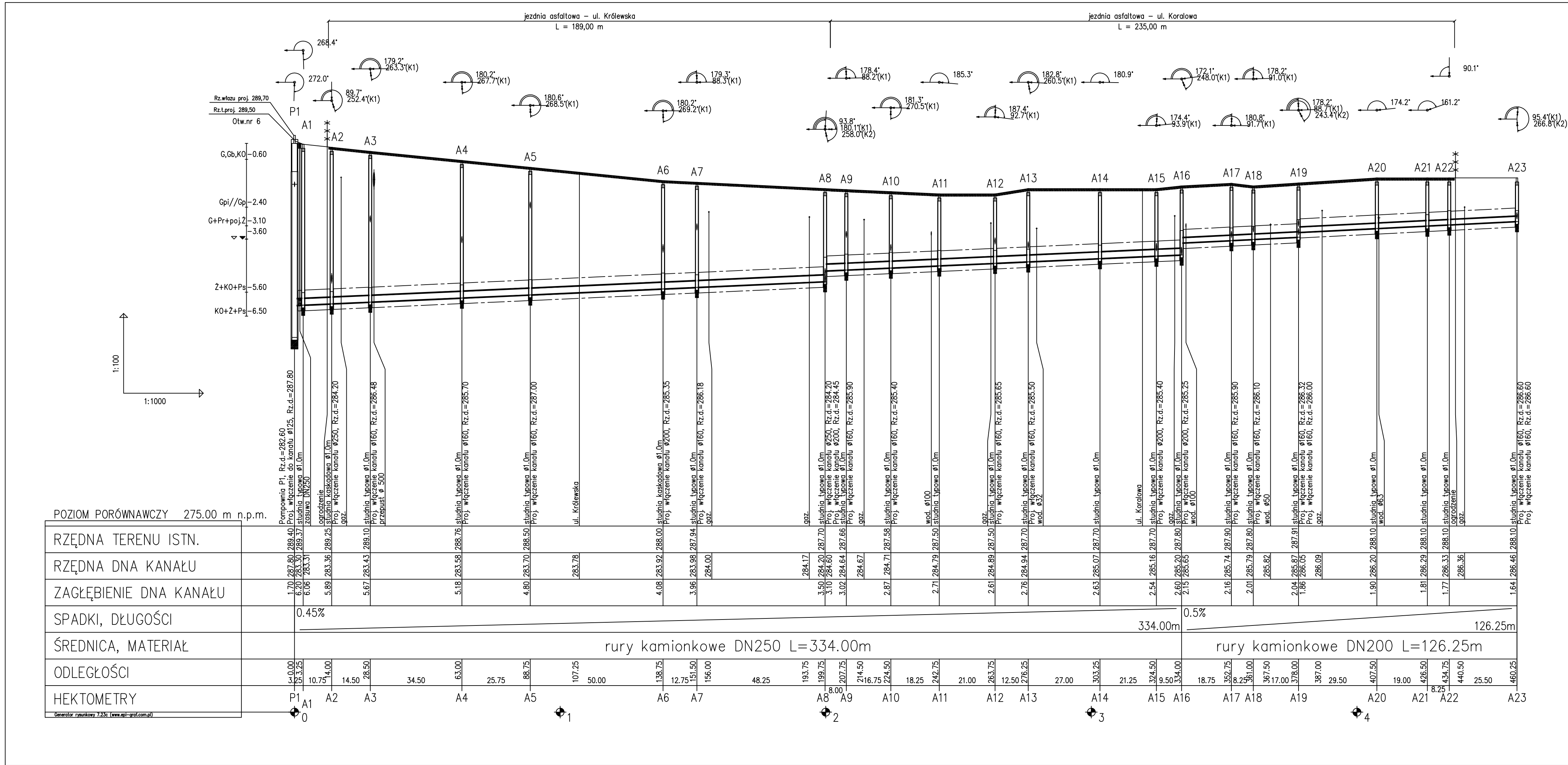


- UWAGA:**
1. Zestawienie studzienek zamieszczono w części opisowej w rozdziale "Zestawienie studni"
  2. Miejsca kolizji proj. kanalizacji z istn. gazociągami należy zabezpieczyć rurą ochr. o dł. L=3,0 m zgodnie z normą PN-91 M34501
  3. Miejsca kolizji proj. kanalizacji z istn. kablami podziemnymi należy zabezpieczyć rurą ochr. o dł. L=2,5 m

43-300 Bielsko-Biała, ul. Poniatowskiego 6			<div>AKTYN</div> Sp. z o.o.	
Inwestycja: Budowa kanalizacji sanitarnej gminy Porąbka sołectwo Czaniec w rejonie ul. Królewskiej, Koralowej, Kryształowej oraz części ul. Kościelnej z pompownią P1 i P2		Nazwisko:		Podpis:
	Projektował:	Danuta Mleczko nr upr. 10/94 B-B		
	Opracował:	mgr inż. Adam Kistowski		
	Stadium: Projekt budowlano - wykonawczy	Sprawdził:		mgr inż. Grażyna Cembala nr upr. 97/93 B-B
Tytuł: Profil podłużny rurociągu tłoczego Dz125 PE Sist - P1	Nr proj.:	Skala:	Data:	Nr rys.:
	14/07/2009	1:100/1000	10.2009	04.1



- UWAGA:**
1. Zestawienie studzienek zamieszczono w części opisowej w rozdziale " Zestawienie studni"
  2. Miejsca kolizji proj. kanalizacji z istn. gazociągami należy zabezpieczyć rurą ochr. o dł. L=3,0 m zgodnie z normą PN-91 M34501
  3. Miejsca kolizji proj. kanalizacji z istn. kablami podziemnymi należy zabezpieczyć rurą ochr. o dł. L=2,5 m

43-300 Bielsko-Biała, ul. Poniatowskiego 6		<b>AKTYN</b> Sp. z o.o.	
Inwestycja: Budowa kanalizacji sanitarnej gminy Porąbka sołectwo Czaniec w rejonie ul. Królewskiej, Koralowej, Krystalowej oraz części ul. Kościelnej z pompownią P1 i P2	Projektował:	Nazwisko: Danuta Mleczko nr upr. 10/94 B-B	Podpis:
	Opracował:	mgr inż. Adam Kistowski	
	Sprawdził:	mgr inż. Grażyna Cembala nr upr. 97/93 B-B	
	Stadium: <b>Projekt budowlano - wykonawczy</b>		
Tytuł: <b>Profil podłużny kanału głównego "A" DN250- DN200 kamionka P1 - A23</b>			
Nr proj.: 14/07/2009	Skala: 1:100/1000	Data: 10.2009	Nr rys.: <b>04.2</b>

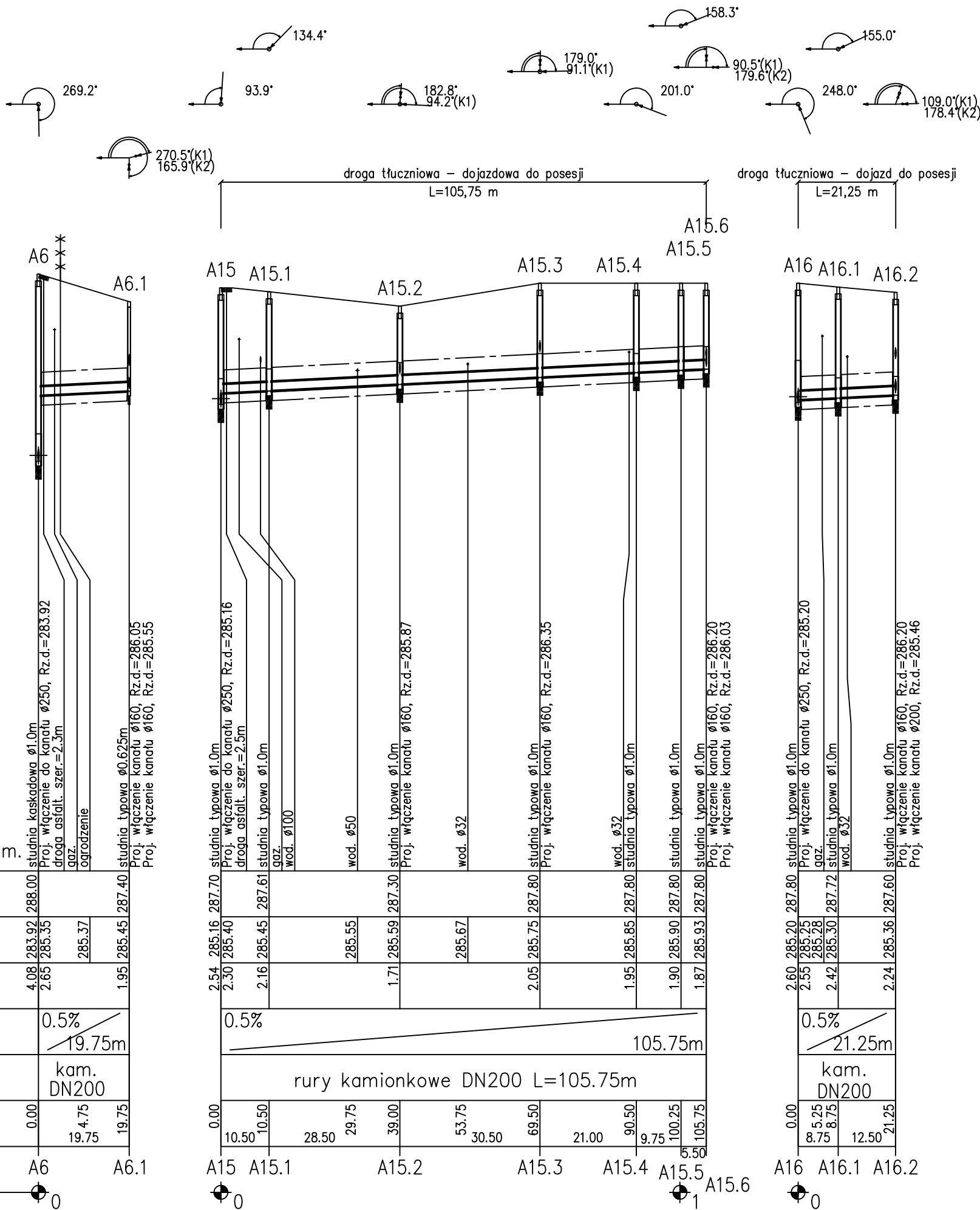
POZIOM PORÓWNAWCZY 275.00 m n.p.m.

RZĘDNA TERENU ISTN.		288.00		
RZĘDNA DNA KANAŁU		283.92	285.35	285.37
ZAGŁĘBIENIE DNA KANAŁU		4.08	2.65	1.95
SPADKI, DŁUGOŚCI		<div>0.5%</div> <div><div></div>19.75m</div>		
ŚREDNICA, MATERIAŁ		kam. DN200		
ODLEGŁOŚCI		0.00	4.75 19.75	19.75
HEKTOMETRY		A6	A6.1	

Generator rysunkowy 7.23c (www.epi-graf.com.pl)

0

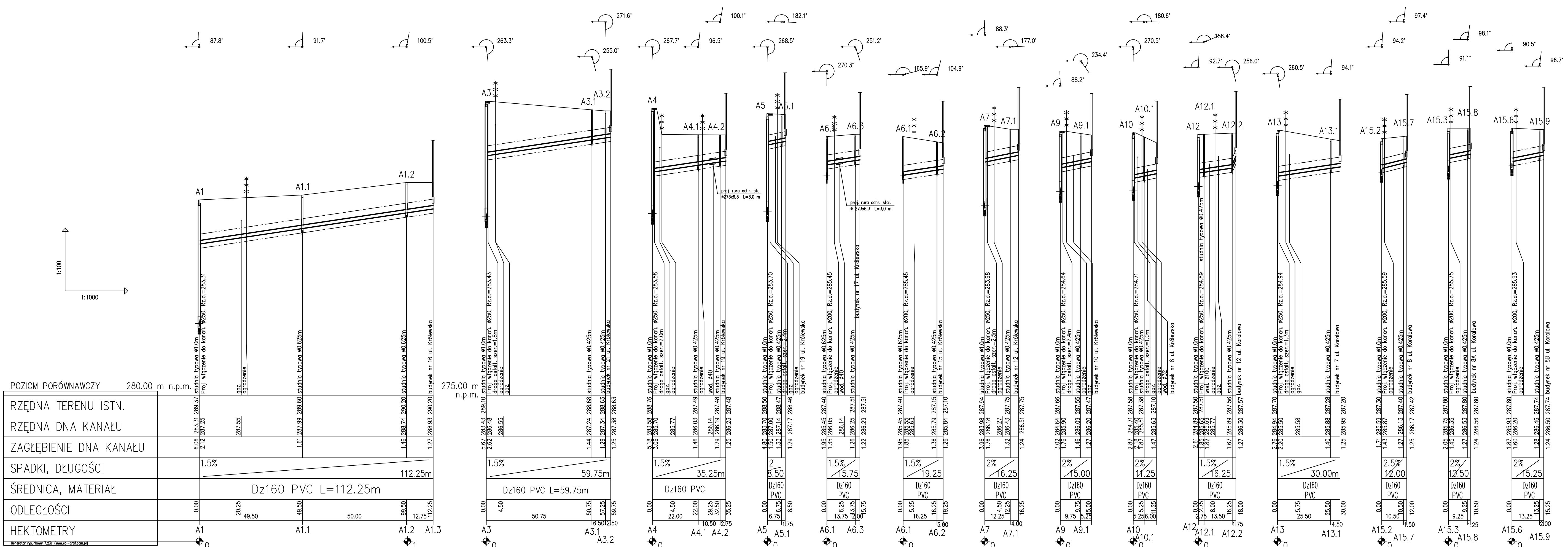
Generator rysunkowy 7.23c (www.epi-graf.com.pl)



- UWAGA:**
1. Zestawienie studzienek zamieszczono w części opisowej w rozdziale " Zestawienie studni"
  2. Miejsca kolizji proj. kanalizacji z istn. gazociągiem należy zabezpieczyć rurą ochr. o dł. L=3,0 m zgodnie z normą PN-91 M34501
  3. Miejsca kolizji proj. kanalizacji z istn. kablami podziemnymi należy zabezpieczyć rurą ochr.o dł. L=2,5 m

43-300 Bielsko-Biała, ul. Poniatowskiego 6				<b>AKTYN</b> Sp. z o.o.	
Investycja: Budowa kanalizacji sanitarnej gminy Porąbka sołectwo Czaniec w rejonie ul. Królewskiej, Koralowej, Kryształowej oraz części ul. Kościelnej z pompownią P1 i P2	Projektował:	Nazwisko: Danuta Mleczko nr upr. 10/94 B-B		Podpis:	
	Opracował:	mgr inż. Adam Kistowski			
Stadium: Projekt budowlano - wykonawczy	Sprawdził:	mgr inż. Grażyna Cembala nr upr. 97/93 B-B			
Tytuł: Profilę podłużne kanałów bocznych "A" DN200 kamionka A6, A15, A16	Nr proj.:	Skala:	Data:	Nr rys.:	
	14/07/2009	1:100/1000	10.2009	<b>04.3</b>	

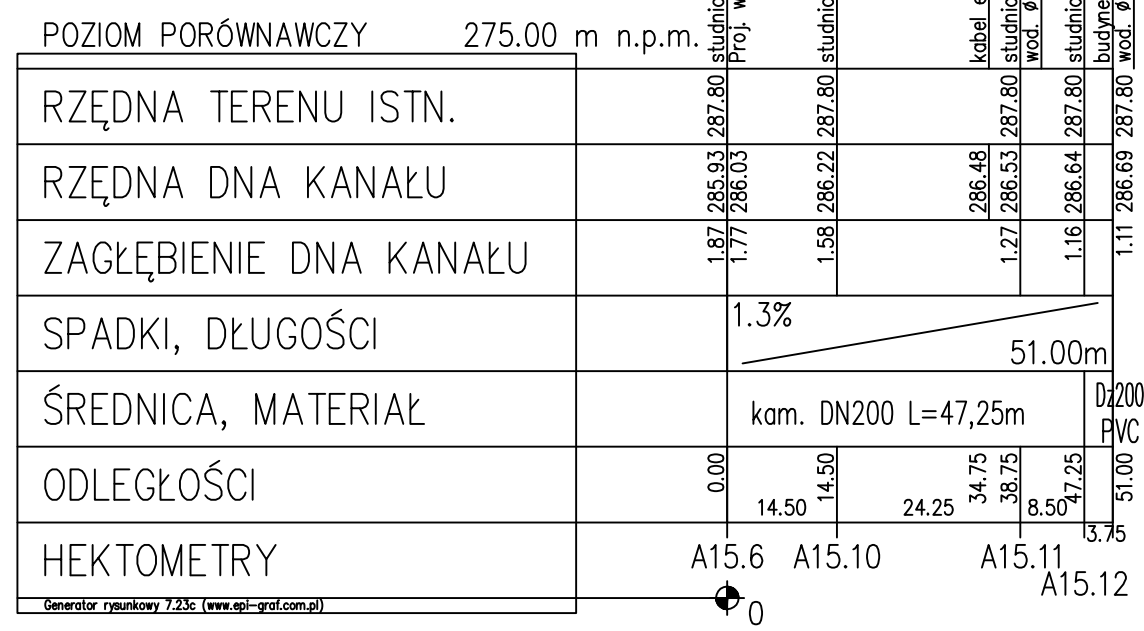





- UWAGA:**
- Zestawienie studzienek zamieszczono w części opisowej w rozdziale "Zestawienie studni"
  - Miejsca kolizji proj. kanalizacji z istn. gazociągami należy zabezpieczyć rurą ochr. o dł. L=3,0 m zgodnie z normą PN-91 M34501
  - Miejsca kolizji proj. kanalizacji z istn. kablami podziemnymi należy zabezpieczyć rurą ochr. o dł. L=2,5 m

proj. przyłącze do budynku

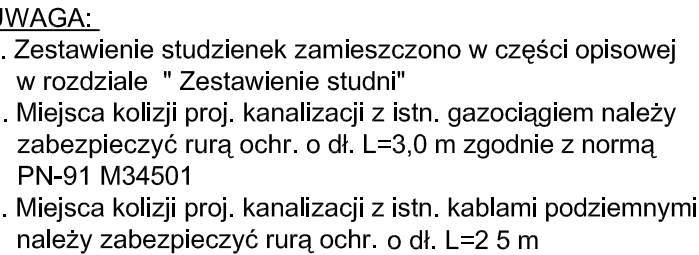
43-300 Bielsko-Biała, ul. Poniatowskiego 6				AKTYN Sp. z o.o.	
Inwestycja: Budowa kanalizacji sanitarnej gminy Porąbka sołectwo Czaniec w rejonie ul. Królewskiej, Koralowej, Kryształowej oraz części ul. Kościelnej z pompownią P1 i P2	Projektował:	Nazwisko:		Podpis:	
	Opracował:	mgr inż. Adam Kłostowski		Danuta Mleczko nr upr. 10/94 B-B	
Stadium: Projekt budowlano - wykonawczy	Sprawdził:	mgr inż. Grażyna Cembala nr upr. 97/93 B-B			
	Nr proj.:	Skala:	Data:	Nr rys.:	
Tytuł: Profile podłużne sieci rozdzielczej "A" - przyłącza do budynków cz.1		14/07/2009	1:100/1000	10.2009	04.4



== proj. przyłącze do budynku

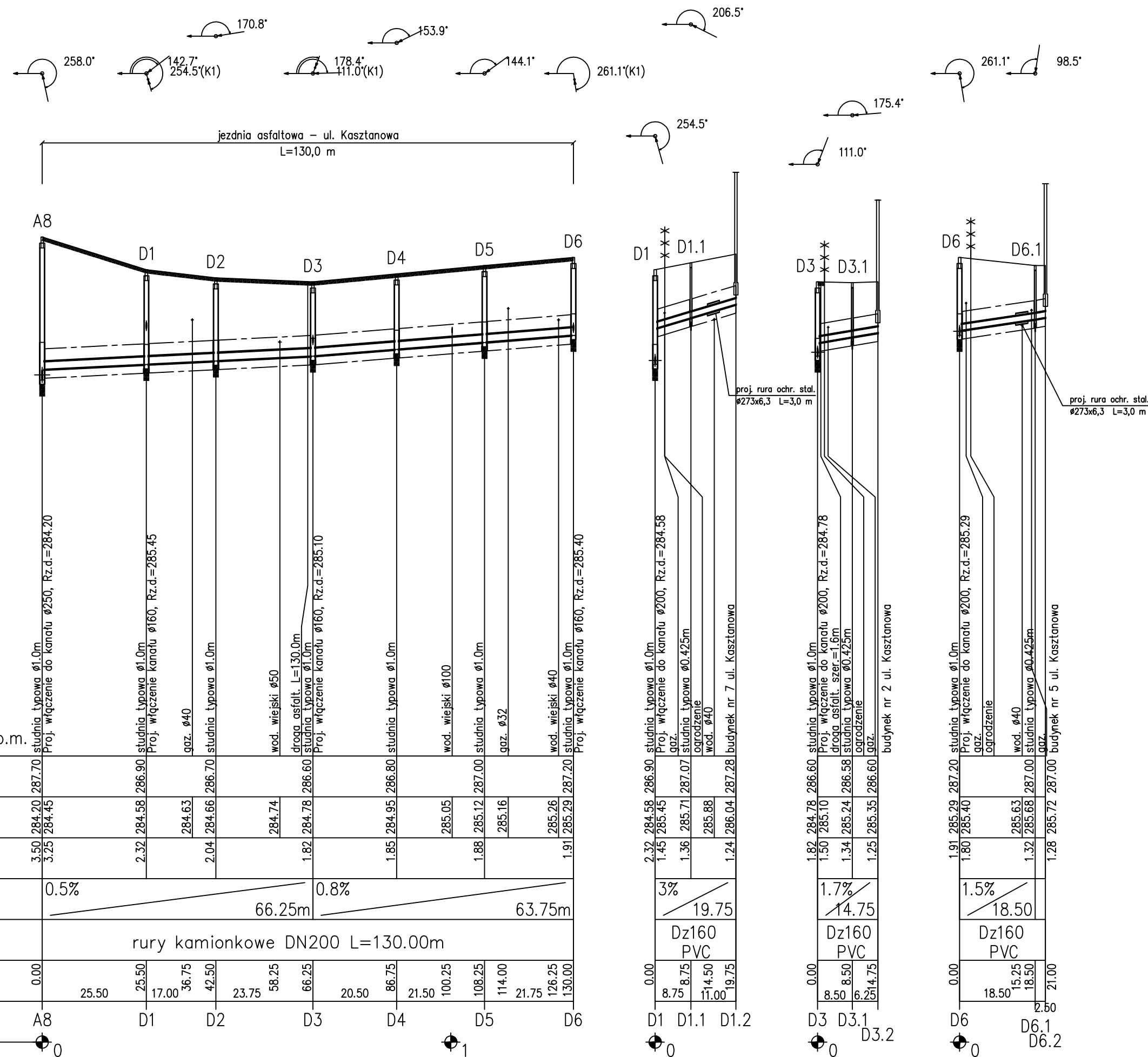
43-300 Bielsko-Biała, ul. Poniatowskiego 6			
Inwestycja: Budowa kanalizacji sanitarnej gminy Porąbka solectwo Czaniec w rejonie ul. Królewskiej, Koralowej, Kryształowej oraz części ul. Kościelnej z pompownią P1 i P2		Nazwisko:	Podpis:
Stadium: <b>Projekt budowlano - wykonawczy</b>		Projektował:	Danuta Mieczko nr upr. 10/94 B-B
		Opracował:	mgr inż. Adam Kistowski
		Sprawdził:	mgr inż. Grażyna Cembala nr upr. 97/93 B-B
Tytuł: <b>Profile podłużne sieci rozdzielczej "A" - przyłącza do budynków cz.2</b>		Nr proj.:	Skala: Data:
		14/07/2009	1:100/1000 10.2009
			Nr rys.: <b>04.5</b>






== proj. przyłącze do budynku

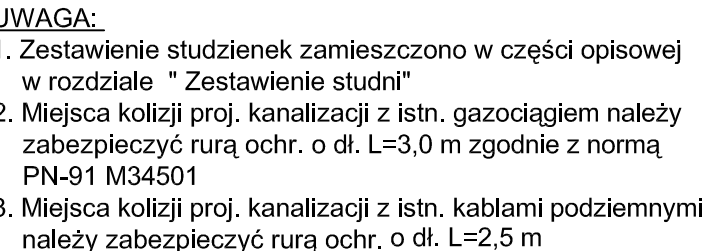
**AKTYN**  
Sp. z o.o.



1. Zestawienie studzienek zamieszczono w części opisowej w rozdziale " Zestawienie studni"
2. Miejsca kolizji proj. kanalizacji z istn. gazociągami należy zabezpieczyć rurą ochr. o dł. L=3,0 m zgodnie z normą PN-91 M34501
3. Miejsca kolizji proj. kanalizacji z istn. kablami podziemnymi należy zabezpieczyć rurą ochr. o dł. L=2 5 m

== proj. przyłącze do budynku

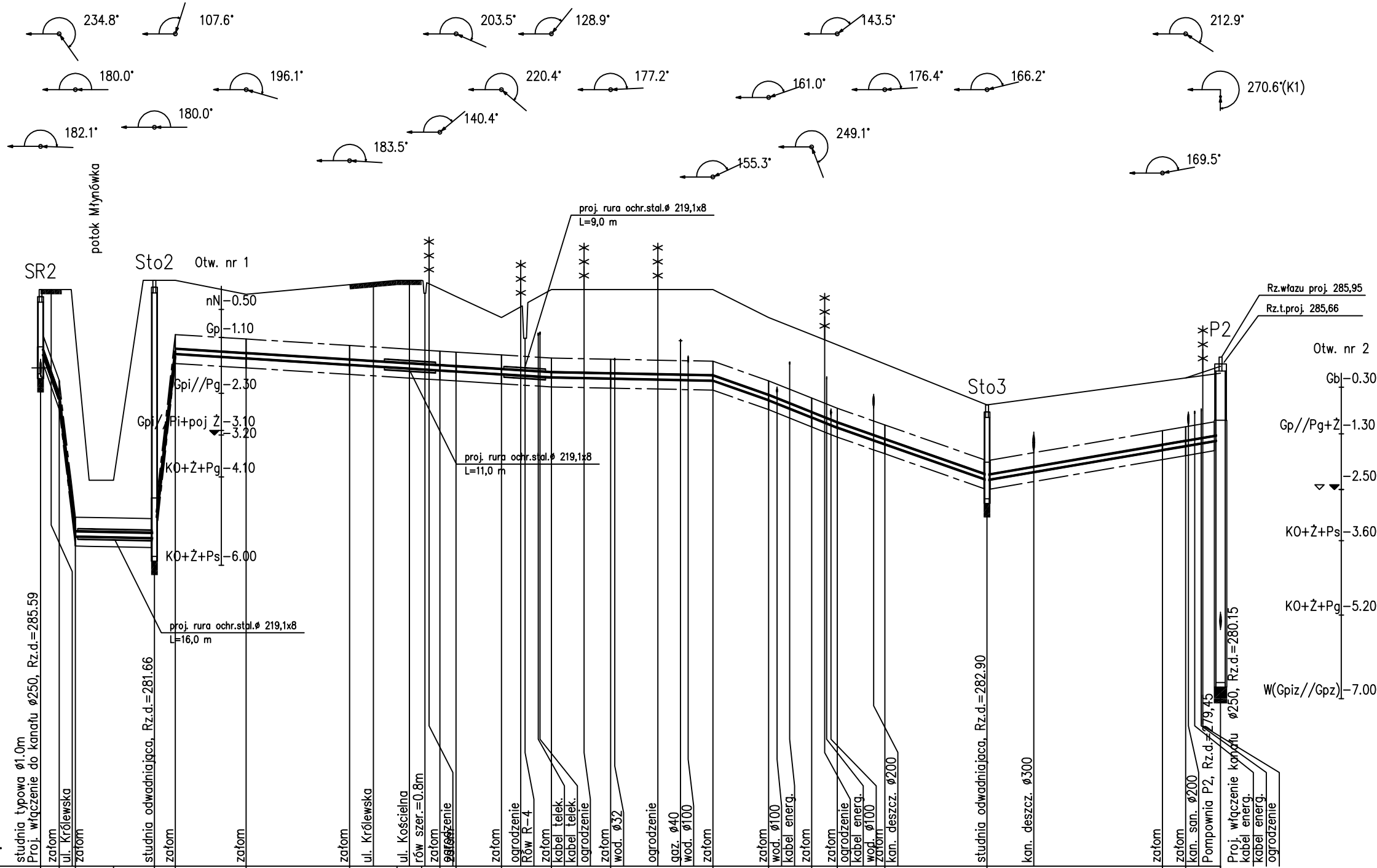
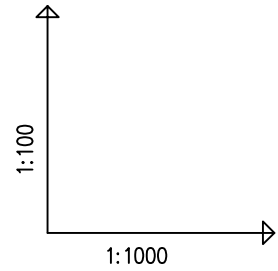
43-300 Bielsko-Biała, ul. Poniatowskiego 6			
Inwestycja: Budowa kanalizacji sanitarnej gminy Porąbka sołectwo Czaniec w rejonie ul. Królewskiej, Koralewej, Kryształowej oraz części ul. Kościelnej z pompownią P1 i P2	Nazwisko:		Podpis:
	Projektował:	Danuta Mleczko nr upr. 10/94 B-B	
	Opracował:	mgr inż. Adam Kistowski	
	Sprawdził:	mgr inż. Grażyna Cembala nr upr. 97/93 B-B	
Stadium: <b>Projekt budowlano - wykonawczy</b>			
Tytuł: <b>Profil podłużny kanału bocznego "D" DN200 kamionka A8-D6 oraz profile sieci rozdzielczej i przyłącza do budynków</b>	Nr proj.:	Skala:	Data:
	14/07/2009	1:100/1000	10.2009
			Nr rys.: <b>04.7</b>



==== proj. przyłączy do budynku

**AKTYN**  
Sp. z o.o.




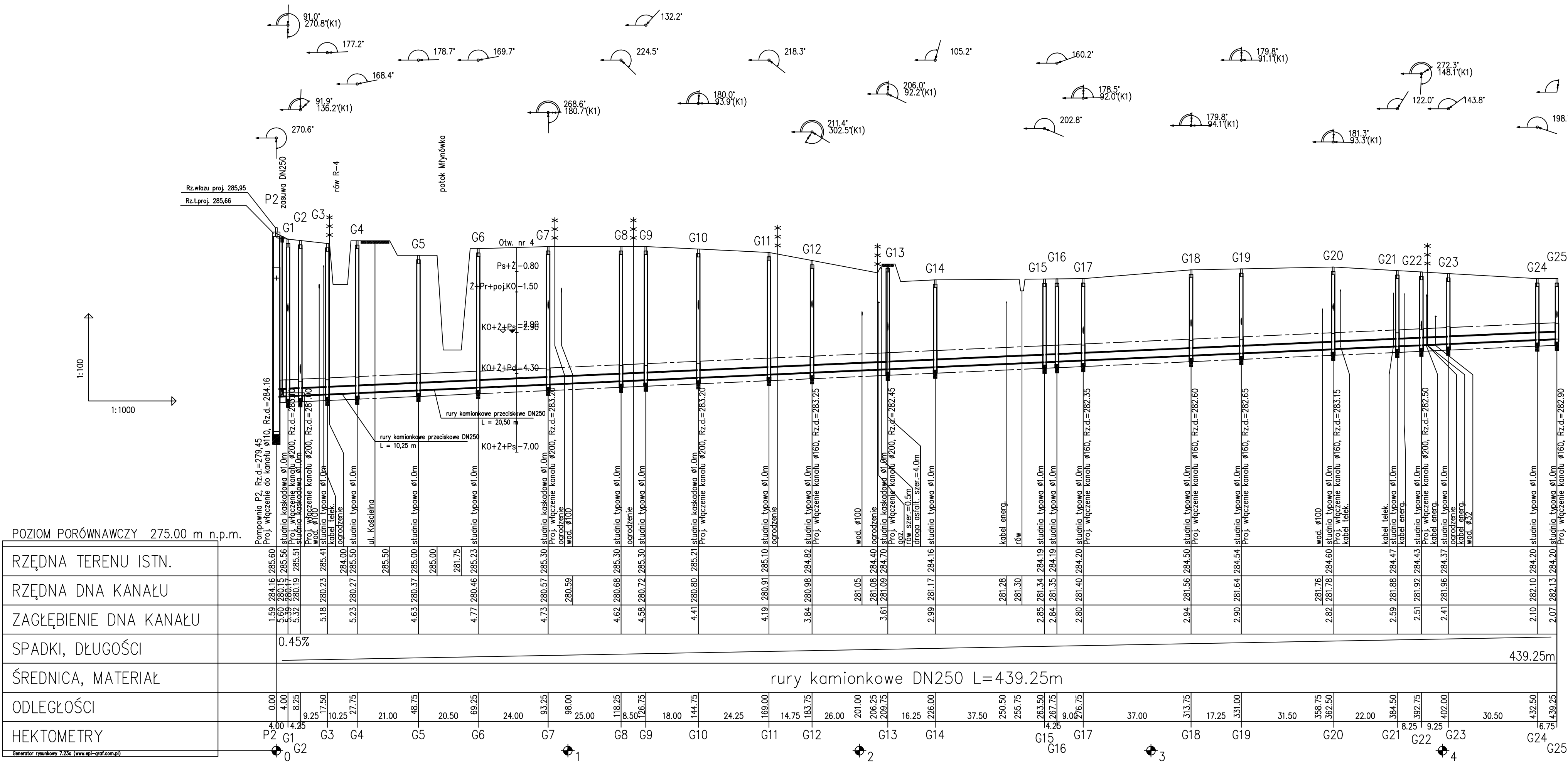


POZIOM PORÓWNAWCZY 275.00 m n.p.m.

RZĘDNA TERENU ISTN.																																																																																																																																																																																																																																																																																																																																																																																																																																																																																																																																																																																																																																																																																																																																																																																																																																																																																																																																																																																																																																																																																																																																																																																																																																																																																																																																																																																																																																																																																																																										</
---------------------	--	--	--	--	--	--	--	--	--	--	--	--	--	--	--	--	--	--	--	--	--	--	--	--	--	--	--	--	--	--	--	--	--	--	--	--	--	--	--	--	--	--	--	--	--	--	--	--	--	--	--	--	--	--	--	--	--	--	--	--	--	--	--	--	--	--	--	--	--	--	--	--	--	--	--	--	--	--	--	--	--	--	--	--	--	--	--	--	--	--	--	--	--	--	--	--	--	--	--	--	--	--	--	--	--	--	--	--	--	--	--	--	--	--	--	--	--	--	--	--	--	--	--	--	--	--	--	--	--	--	--	--	--	--	--	--	--	--	--	--	--	--	--	--	--	--	--	--	--	--	--	--	--	--	--	--	--	--	--	--	--	--	--	--	--	--	--	--	--	--	--	--	--	--	--	--	--	--	--	--	--	--	--	--	--	--	--	--	--	--	--	--	--	--	--	--	--	--	--	--	--	--	--	--	--	--	--	--	--	--	--	--	--	--	--	--	--	--	--	--	--	--	--	--	--	--	--	--	--	--	--	--	--	--	--	--	--	--	--	--	--	--	--	--	--	--	--	--	--	--	--	--	--	--	--	--	--	--	--	--	--	--	--	--	--	--	--	--	--	--	--	--	--	--	--	--	--	--	--	--	--	--	--	--	--	--	--	--	--	--	--	--	--	--	--	--	--	--	--	--	--	--	--	--	--	--	--	--	--	--	--	--	--	--	--	--	--	--	--	--	--	--	--	--	--	--	--	--	--	--	--	--	--	--	--	--	--	--	--	--	--	--	--	--	--	--	--	--	--	--	--	--	--	--	--	--	--	--	--	--	--	--	--	--	--	--	--	--	--	--	--	--	--	--	--	--	--	--	--	--	--	--	--	--	--	--	--	--	--	--	--	--	--	--	--	--	--	--	--	--	--	--	--	--	--	--	--	--	--	--	--	--	--	--	--	--	--	--	--	--	--	--	--	--	--	--	--	--	--	--	--	--	--	--	--	--	--	--	--	--	--	--	--	--	--	--	--	--	--	--	--	--	--	--	--	--	--	--	--	--	--	--	--	--	--	--	--	--	--	--	--	--	--	--	--	--	--	--	--	--	--	--	--	--	--	--	--	--	--	--	--	--	--	--	--	--	--	--	--	--	--	--	--	--	--	--	--	--	--	--	--	--	--	--	--	--	--	--	--	--	--	--	--	--	--	--	--	--	--	--	--	--	--	--	--	--	--	--	--	--	--	--	--	--	--	--	--	--	--	--	--	--	--	--	--	--	--	--	--	--	--	--	--	--	--	--	--	--	--	--	--	--	--	--	--	--	--	--	--	--	--	--	--	--	--	--	--	--	--	--	--	--	--	--	--	--	--	--	--	--	--	--	--	--	--	--	--	--	--	--	--	--	--	--	--	--	--	--	--	--	--	--	--	--	--	--	--	--	--	--	--	--	--	--	--	--	--	--	--	--	--	--	--	--	--	--	--	--	--	--	--	--	--	--	--	--	--	--	--	--	--	--	--	--	--	--	--	--	--	--	--	--	--	--	--	--	--	--	--	--	--	--	--	--	--	--	--	--	--	--	--	--	--	--	--	--	--	--	--	--	--	--	--	--	--	--	--	--	--	--	--	--	--	--	--	--	--	--	--	--	--	--	--	--	--	--	--	--	--	--	--	--	--	--	--	--	--	--	--	--	--	--	--	--	--	--	--	--	--	--	--	--	--	--	--	--	--	--	--	--	--	--	--	--	--	--	--	--	--	--	--	--	--	--	--	--	--	--	--	--	--	--	--	--	--	--	--	--	--	--	--	--	--	--	--	--	--	--	--	--	--	--	--	--	--	--	--	--	--	--	--	--	--	--	--	--	--	--	--	--	--	--	--	--	--	--	--	--	--	--	--	--	--	--	--	--	--	--	--	--	--	--	--	--	--	--	--	--	--	--	--	--	--	--	--	--	--	--	--	--	--	--	--	--	--	--	--	--	--	--	--	--	--	--	--	--	--	--	--	--	--	--	--	--	--	--	--	--	--	--	--	--	--	--	--	--	--	--	--	--	--	--	--	--	--	--	--	--	--	--	--	--	--	--	--	--	--	--	--	--	--	--	--	--	--	--	--	--	--	--	--	--	--	--	--	--	--	--	--	--	--	--	--	--	--	--	--	--	--	--	--	--	--	--	--	--	--	--	--	--	--	--	--	--	--	--	--	--	--	--	--	--	--	--	--	--	--	--	--	--	--	--	--	--	--	--	--	--	--	--	--	--	--	--	--	--	--	--	--	--	--	--	--	--	--	--	--	--	--	--	--	--	--	--	--	--	--	--	--	--	--	--	--	--	--	--	--	--	--	--	--	--	--	--	--	--	--	--	--	--	--	--	--	--	--	--	--	--	--	--	--	--	--	--	--	--	--	--	--	--	--	--	--	--	--	--	--	--	--	--	--	--	--	--	--	--	--	--	--	--	--	--	--	--	--	--	--	--	--	--	--	--	--	--	--	--	--	--	--	--	--	--	--	--	--	--	--	--	--	--	--	--	--	--	--	--	--	--	--	--	--	--	--	--	--	--	--	--	--	--	--	--	--	--	--	--	--	--	--	--	--	--	--	--	--	--	--	--	--	--	--	--	--	--	--	--	--	--	--	--	--	--	--	--	--	--	--	--	--	--	--	--	--	--	--	--	--	--	--	--	--	--	--	--	--	--	--	--	--	--	--	--	--	--	--	--	--	--	--	--	--	--	--	--	--	--	--	--	--	--	--	--	--	--	--	--	--	--	--	--	--	--	--	--	--	--	--	--	--	--	--	--	--	--	--	--	--	--	--	--	--	--	--	--	--	--	--	--	--	--	--	--	--	--	--	--	--	--	--	--	--	--	--	--	--	--	--	--	--	--	--	--	--	--	--	--	--	--	--	--	--	--	--	--	--	--	--	--	--	--	--	--	--	--	--	--	--	--	--	--	--	--	--	--	--	--	--	--	--	--	--	--	--	--	--	--	--	--	--	--	--	--	--	--	--	--	--	--	--	--	--	--	--	--	--	--	--	--	--	--	--	--	--	--	--	--	--	--	--	--	--	--	--	--	--	--	--	--	--	--	--	--	--	--	--	--	--	--	--	--	--	--	--	--	--	--	--	--	--	--	--	--	--	--	--	--	--	--	--	--	--	--	--	--	--	--	--	--	--	--	--	--	--	--	--	--	--	--	--	--	--	--	--	--	--	--	--	--	--	--	--	--	--	--	--	--	--	--	--	--	--	--	--	--	--	--	--	--	--	--	--	--	--	--	--	--	--	--	--	--	--	--	--	--	--	--	--	--	--	--	--	--	--	--	--	----

- UWAGA:**
- Zestawienie studzienek zamieszczono w części opisowej w rozdziale "Zestawienie studni"
  - Miejsca kolizji proj. kanalizacji z istn. gazociągami należy zabezpieczyć rurą ochr. o dł. L=3,0 m zgodnie z normą PN-91 M34501
  - Miejsca kolizji proj. kanalizacji z istn. kablami podziemnymi należy zabezpieczyć rurą ochr. o dł. L=2,5 m

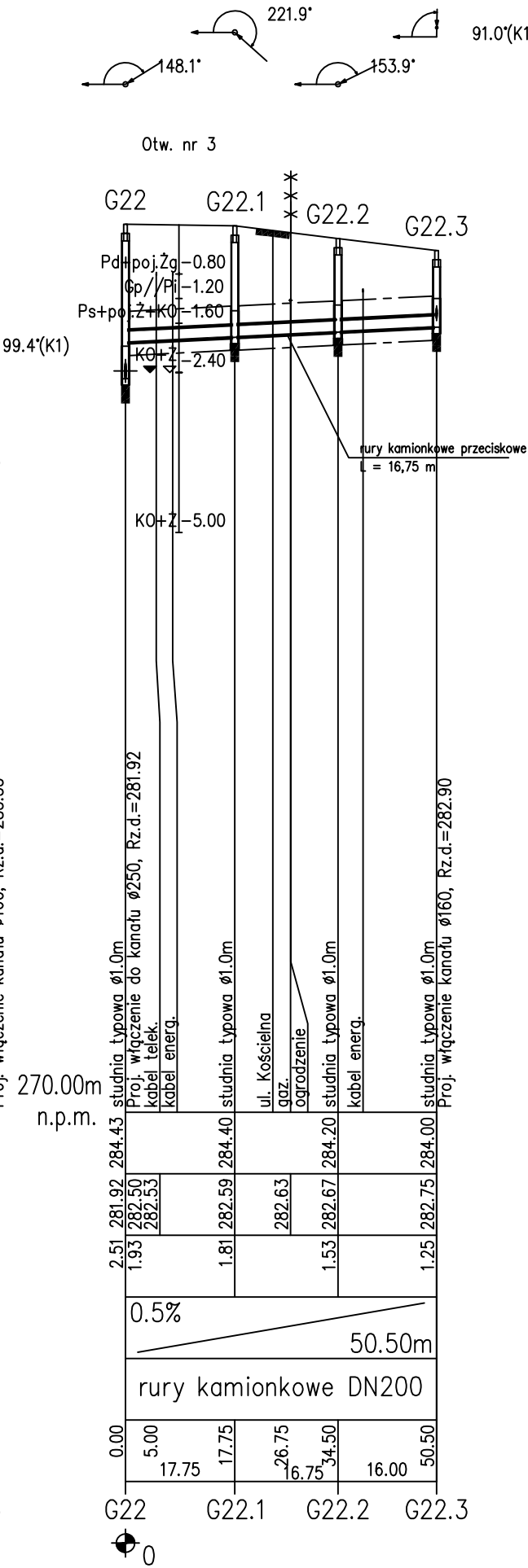
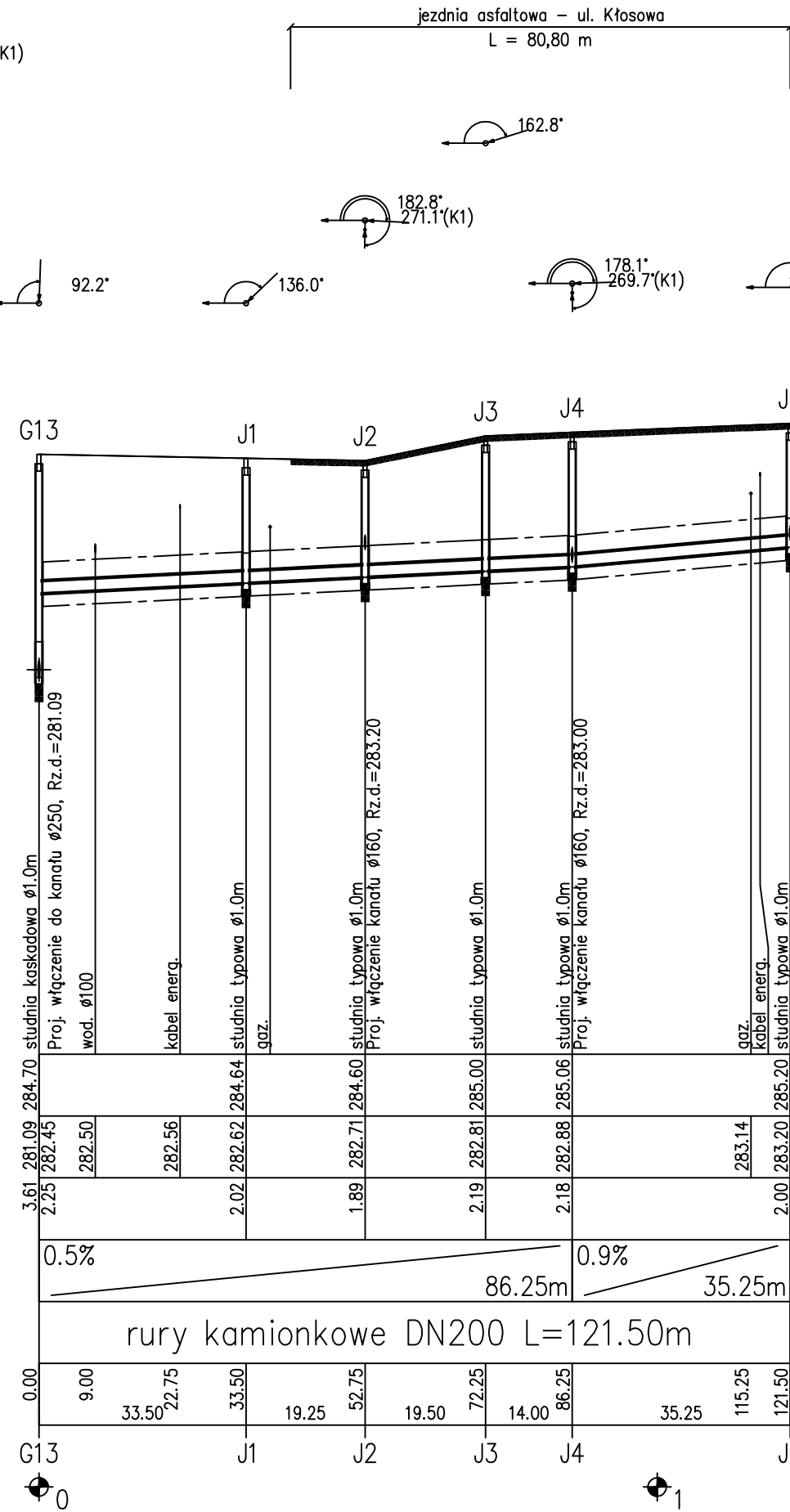
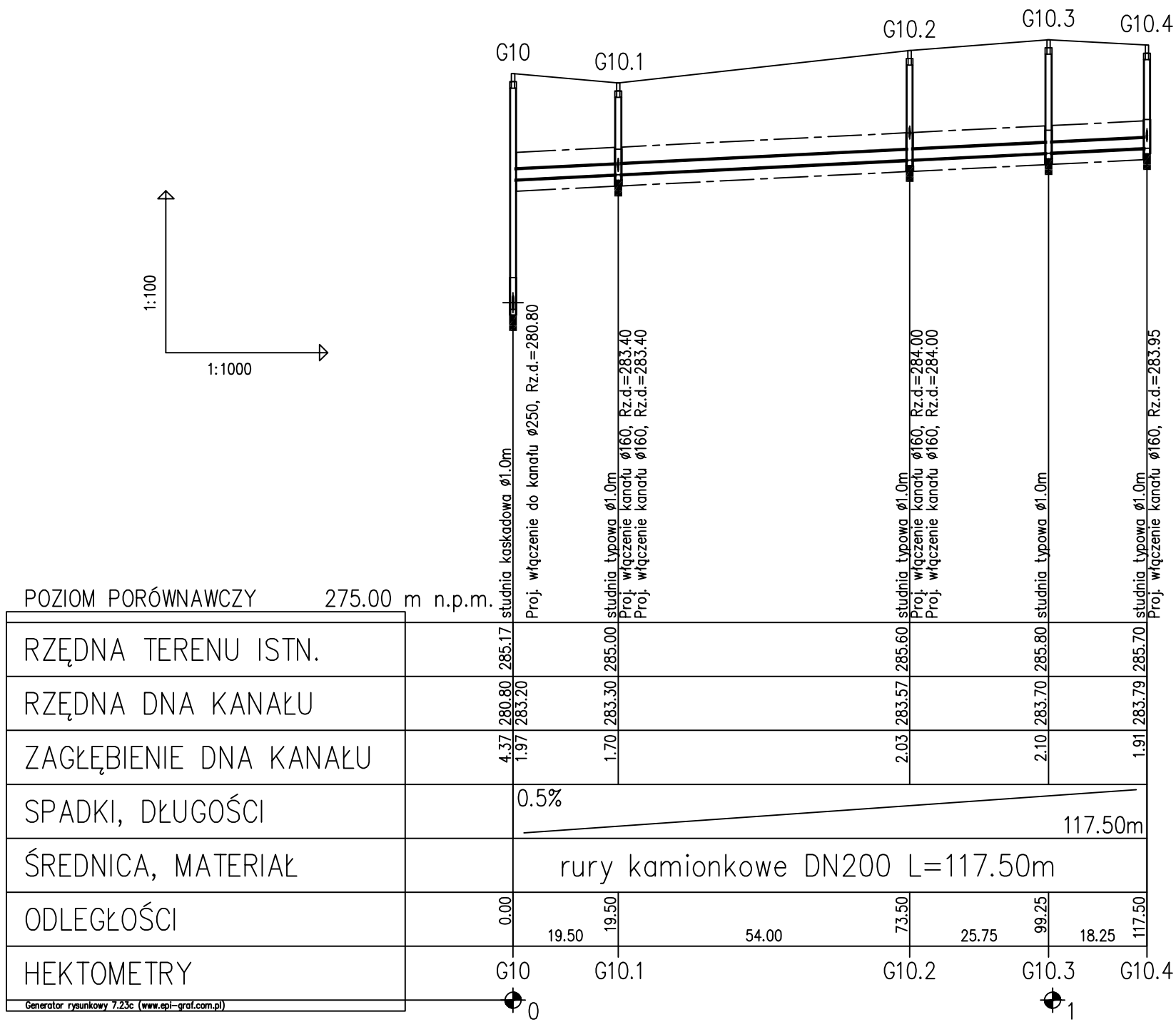
43-300 Bielsko-Biała, ul. Poniatowskiego 6			 Sp. z o.o.	
Inwestycja: Budowa kanalizacji sanitarnej gminy Porąbka sołectwo Czaniec w rejonie ul. Królewskiej, Koralowej, Kryształowej oraz części ul. Kościelnej z pompownią P1 i P2		Nazwisko:		Podpis:
	Projektował:	Danuta Mleczeko nr upr. 10/94 B-B		
	Opracował:	mgr inż. Adam Kistowski		
		mgr inż. Grażyna Cembala nr upr. 97/93 B-B		
Stadium: <b>Projekt budowlano - wykonawczy</b>	Sprawdził:			
Tytuł: <b>Profil podłużny rurociągu tłoczego Dz110 PE SR2 - P2</b>	Nr proj.: 14/07/2009	Skala: 1:100/1000	Data: 10.2009	Nr rys.: <b>04.9</b>



43-300 Bielsko-Biała, ul. Poniatowskiego 6

**AKTYN**  
Sp. z o.o.

Investycja: Budowa kanalizacji sanitarnej gminy Porąbka sołectwo Czaniec w rejonie ul. Królewskiej, Koralowej, Kryształowej oraz części ul. Kościelnej z pompownią P1 i P2	Projektował: Danuta Mleczko nr upr. 10/94 B-B	Nazwisko: mgr inż. Adam Kistowski	Podpis:
Stadium: <b>Projekt budowlano - wykonawczy</b>	Opracował: mgr inż. Adam Kistowski	Sprawił: mgr inż. Grażyna Cembala nr upr. 97/93 B-B	
Tytuł: <b>Profil podłużny kanału głównego "G" DN250 kamionka P2 - G25</b>	Nr proj.: 14/07/2009	Skala: 1:100/1000	Data: 10.2009
		Nr rys.: <b>04.10</b>	



- UWAGA:**
- Zestawienie studzienek zamieszczono w części opisowej w rozdziale "Zestawienie studni"
  - Miejsca kolizji proj. kanalizacji z istn. gazociągami należy zabezpieczyć rurą ochr. o dł. L=3,0 m zgodnie z normą PN-91 M34501
  - Miejsca kolizji proj. kanalizacji z istn. kablami podziemnymi należy zabezpieczyć rurą ochr. o dł. L=2,5 m

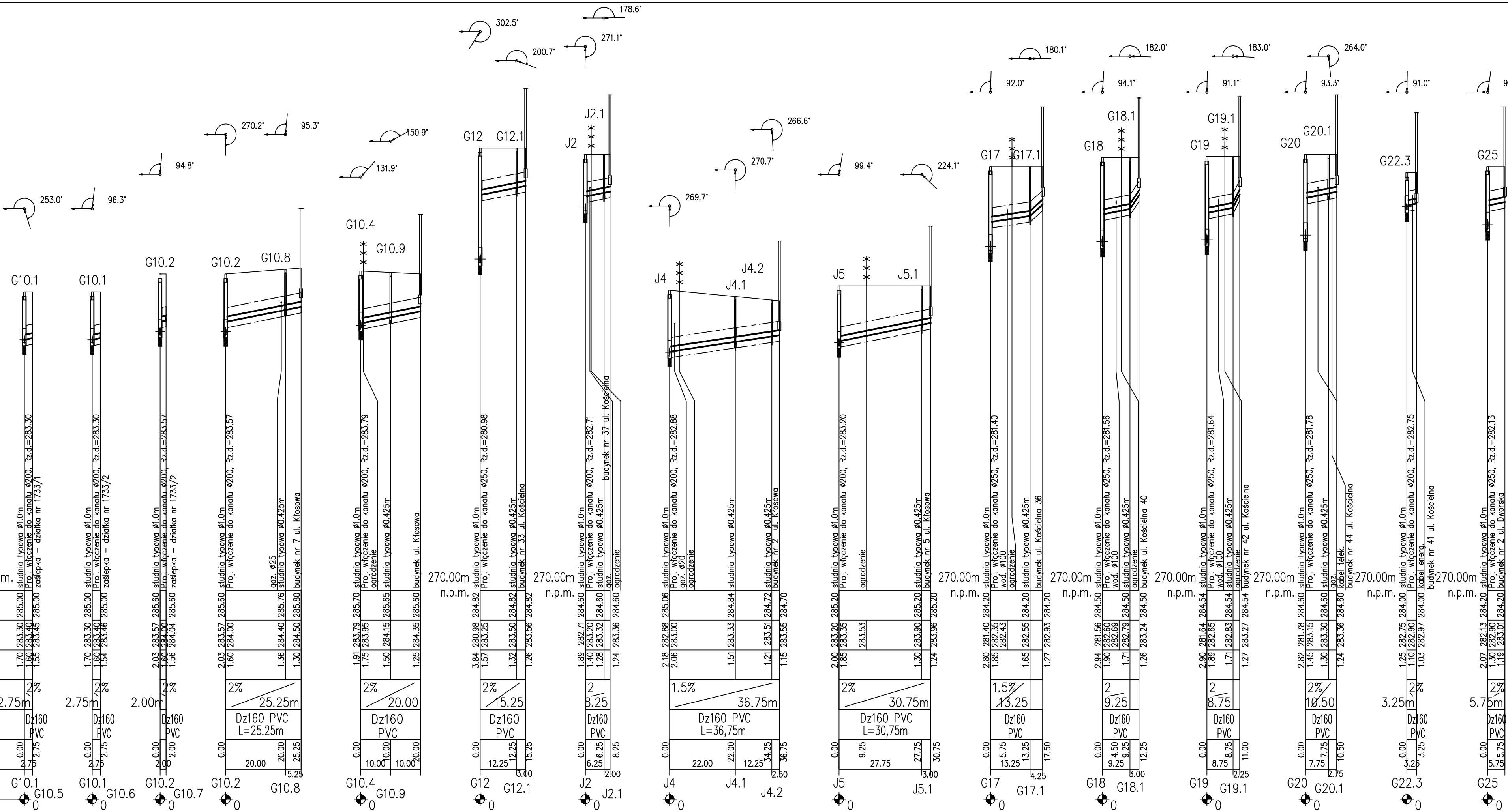
43-300 Bielsko-Biała, ul. Poniatowskiego 6				AKTYN Sp. z o.o.	
Inwestycja: Budowa kanalizacji sanitarnej gminy Porąbka sołectwo Czaniec w rejonie ul. Królewskiej, Koralowej, Kryształowej oraz części ul. Kościelnej z pompownią P1 i P2	Projektował:	Nazwisko: Danuta Młeczko		Podpis:	
	Opracował:	mgr inż. Adam Kistowski			
Stadium: Projekt budowlano - wykonawczy	Sprawdził:	mgr inż. Grażyna Cembala			
Tytuł: Profil podłużny kanałów bocznych "G" DN200 kamionka G10, G13, G22	Nr proj.:	Skala:	Data:	Nr rys.:	
	14/07/2009	1:100/1000	10.2009	04.11	



POZIOM PORÓWNAWCZY 275.00 m n.p.m.

RZĘDNA TERENU ISTN.	
RZĘDNA DNA KANAŁU	
ZAGŁĘBIENIE DNA KANAŁU	
SPADKI, DŁUGOŚCI	2.75m
ŚREDNICA, MATERIAŁ	Dz160 PVC
ODLEGŁOŚCI	
HEKTOMETRY	

Generator rysunkowy 7.23c (www.epi-graf.com.pl)



- UWAGA:**
- Zestawienie studzienek zamieszczono w części opisowej w rozdziale "Zestawienie studni"
  - Miejsca kolizji proj. kanalizacji z istn. gazociągami należy zabezpieczyć rurą ochr. o dł. L=3,0 m zgodnie z normą PN-91 M34501
  - Miejsca kolizji proj. kanalizacji z istn. kablami podziemnymi należy zabezpieczyć rurą ochr. o dł. L=2,5 m

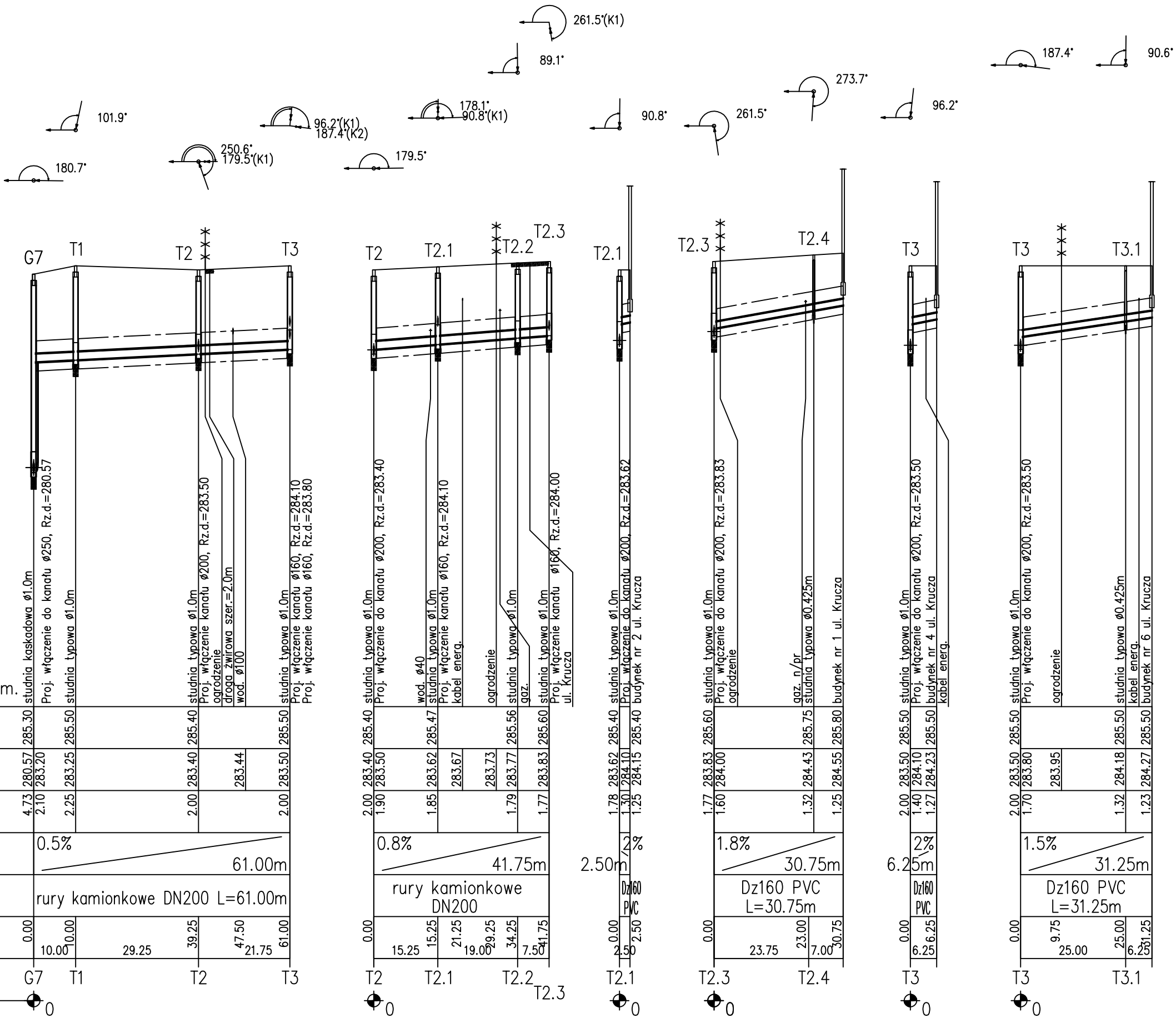
proj. przyłącze do budynku

43-300 Bielsko-Biała, ul. Poniatowskiego 6				AKTYN Sp. z o.o.	
Investycja: Budowa kanalizacji sanitarnej gminy Porąbka sołectwo Czaniec w rejonie ul. Królewskiej, Korolowej, Kryształowej oraz części ul. Kościelnej z pompownią P1 i P2	Projektował: Opracował:	Nazwiskoz: mgr inż. Adam Kistowski	Podpis:		
Stadium: Projekt budowlano - wykonawczy	Sprawił:	mgr inż. Grażyna Cembala nr upr. 97/93 B-B			
Tytuł: Profil podłużny sieci rozdzielczej "G", "J" - przyłącza do budynków	Nr proj.: 14/07/2009	Skala: 1:100/1000	Data: 10.2009	Nr rys.: 04.12	

POZIOM PORÓWNAWCZY 275.00 m n.p.m.

RZĘDNA TERENU ISTN.																																																																																																																																																																																																																																																																																																																																																																																																																																																																																																																																																																																																																																																																																																																																																																																																																																																																																																																																																																																																																																																																																																																																																																																																																																																																																																																																																																																																																																																															</
---------------------	--	--	--	--	--	--	--	--	--	--	--	--	--	--	--	--	--	--	--	--	--	--	--	--	--	--	--	--	--	--	--	--	--	--	--	--	--	--	--	--	--	--	--	--	--	--	--	--	--	--	--	--	--	--	--	--	--	--	--	--	--	--	--	--	--	--	--	--	--	--	--	--	--	--	--	--	--	--	--	--	--	--	--	--	--	--	--	--	--	--	--	--	--	--	--	--	--	--	--	--	--	--	--	--	--	--	--	--	--	--	--	--	--	--	--	--	--	--	--	--	--	--	--	--	--	--	--	--	--	--	--	--	--	--	--	--	--	--	--	--	--	--	--	--	--	--	--	--	--	--	--	--	--	--	--	--	--	--	--	--	--	--	--	--	--	--	--	--	--	--	--	--	--	--	--	--	--	--	--	--	--	--	--	--	--	--	--	--	--	--	--	--	--	--	--	--	--	--	--	--	--	--	--	--	--	--	--	--	--	--	--	--	--	--	--	--	--	--	--	--	--	--	--	--	--	--	--	--	--	--	--	--	--	--	--	--	--	--	--	--	--	--	--	--	--	--	--	--	--	--	--	--	--	--	--	--	--	--	--	--	--	--	--	--	--	--	--	--	--	--	--	--	--	--	--	--	--	--	--	--	--	--	--	--	--	--	--	--	--	--	--	--	--	--	--	--	--	--	--	--	--	--	--	--	--	--	--	--	--	--	--	--	--	--	--	--	--	--	--	--	--	--	--	--	--	--	--	--	--	--	--	--	--	--	--	--	--	--	--	--	--	--	--	--	--	--	--	--	--	--	--	--	--	--	--	--	--	--	--	--	--	--	--	--	--	--	--	--	--	--	--	--	--	--	--	--	--	--	--	--	--	--	--	--	--	--	--	--	--	--	--	--	--	--	--	--	--	--	--	--	--	--	--	--	--	--	--	--	--	--	--	--	--	--	--	--	--	--	--	--	--	--	--	--	--	--	--	--	--	--	--	--	--	--	--	--	--	--	--	--	--	--	--	--	--	--	--	--	--	--	--	--	--	--	--	--	--	--	--	--	--	--	--	--	--	--	--	--	--	--	--	--	--	--	--	--	--	--	--	--	--	--	--	--	--	--	--	--	--	--	--	--	--	--	--	--	--	--	--	--	--	--	--	--	--	--	--	--	--	--	--	--	--	--	--	--	--	--	--	--	--	--	--	--	--	--	--	--	--	--	--	--	--	--	--	--	--	--	--	--	--	--	--	--	--	--	--	--	--	--	--	--	--	--	--	--	--	--	--	--	--	--	--	--	--	--	--	--	--	--	--	--	--	--	--	--	--	--	--	--	--	--	--	--	--	--	--	--	--	--	--	--	--	--	--	--	--	--	--	--	--	--	--	--	--	--	--	--	--	--	--	--	--	--	--	--	--	--	--	--	--	--	--	--	--	--	--	--	--	--	--	--	--	--	--	--	--	--	--	--	--	--	--	--	--	--	--	--	--	--	--	--	--	--	--	--	--	--	--	--	--	--	--	--	--	--	--	--	--	--	--	--	--	--	--	--	--	--	--	--	--	--	--	--	--	--	--	--	--	--	--	--	--	--	--	--	--	--	--	--	--	--	--	--	--	--	--	--	--	--	--	--	--	--	--	--	--	--	--	--	--	--	--	--	--	--	--	--	--	--	--	--	--	--	--	--	--	--	--	--	--	--	--	--	--	--	--	--	--	--	--	--	--	--	--	--	--	--	--	--	--	--	--	--	--	--	--	--	--	--	--	--	--	--	--	--	--	--	--	--	--	--	--	--	--	--	--	--	--	--	--	--	--	--	--	--	--	--	--	--	--	--	--	--	--	--	--	--	--	--	--	--	--	--	--	--	--	--	--	--	--	--	--	--	--	--	--	--	--	--	--	--	--	--	--	--	--	--	--	--	--	--	--	--	--	--	--	--	--	--	--	--	--	--	--	--	--	--	--	--	--	--	--	--	--	--	--	--	--	--	--	--	--	--	--	--	--	--	--	--	--	--	--	--	--	--	--	--	--	--	--	--	--	--	--	--	--	--	--	--	--	--	--	--	--	--	--	--	--	--	--	--	--	--	--	--	--	--	--	--	--	--	--	--	--	--	--	--	--	--	--	--	--	--	--	--	--	--	--	--	--	--	--	--	--	--	--	--	--	--	--	--	--	--	--	--	--	--	--	--	--	--	--	--	--	--	--	--	--	--	--	--	--	--	--	--	--	--	--	--	--	--	--	--	--	--	--	--	--	--	--	--	--	--	--	--	--	--	--	--	--	--	--	--	--	--	--	--	--	--	--	--	--	--	--	--	--	--	--	--	--	--	--	--	--	--	--	--	--	--	--	--	--	--	--	--	--	--	--	--	--	--	--	--	--	--	--	--	--	--	--	--	--	--	--	--	--	--	--	--	--	--	--	--	--	--	--	--	--	--	--	--	--	--	--	--	--	--	--	--	--	--	--	--	--	--	--	--	--	--	--	--	--	--	--	--	--	--	--	--	--	--	--	--	--	--	--	--	--	--	--	--	--	--	--	--	--	--	--	--	--	--	--	--	--	--	--	--	--	--	--	--	--	--	--	--	--	--	--	--	--	--	--	--	--	--	--	--	--	--	--	--	--	--	--	--	--	--	--	--	--	--	--	--	--	--	--	--	--	--	--	--	--	--	--	--	--	--	--	--	--	--	--	--	--	--	--	--	--	--	--	--	--	--	--	--	--	--	--	--	--	--	--	--	--	--	--	--	--	--	--	--	--	--	--	--	--	--	--	--	--	--	--	--	--	--	--	--	--	--	--	--	--	--	--	--	--	--	--	--	--	--	--	--	--	--	--	--	--	--	--	--	--	--	--	--	--	--	--	--	--	--	--	--	--	--	--	--	--	--	--	--	--	--	--	--	--	--	--	--	--	--	--	--	--	--	--	--	--	--	--	--	--	--	--	--	--	--	--	--	--	--	--	--	--	--	--	--	--	--	--	--	--	--	--	--	--	--	--	--	--	--	--	--	--	--	--	--	--	--	--	--	--	--	--	--	--	--	--	--	--	--	--	--	--	--	--	--	--	--	--	--	--	--	--	--	--	--	--	--	--	--	--	--	--	--	--	--	--	--	--	--	--	--	--	--	--	--	--	--	--	--	--	--	--	--	--	--	--	--	--	--	--	--	--	--	--	--	--	--	--	--	--	--	--	--	----

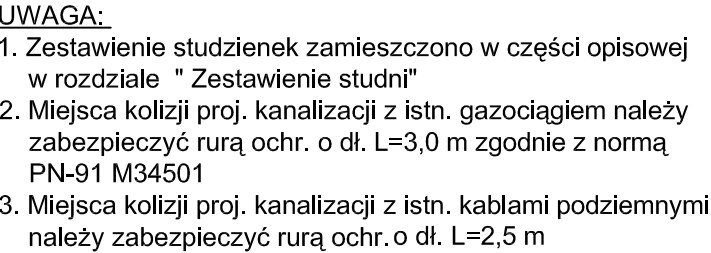
Generator rysunkowy 7.23c (www.epi-graf.com.pl)




- UWAGA:**
- Zestawienie studzienek zamieszczono w części opisowej w rozdziale " Zestawienie studni"
  - Miejsca kolizji proj. kanalizacji z istn. gazociągiem należy zabezpieczyć rurą ochr. o dł. L=3,0 m zgodnie z normą PN-91 M34501
  - Miejsca kolizji proj. kanalizacji z istn. kablami podziemnymi należy zabezpieczyć rurą ochr.o dł. L=2,5 m

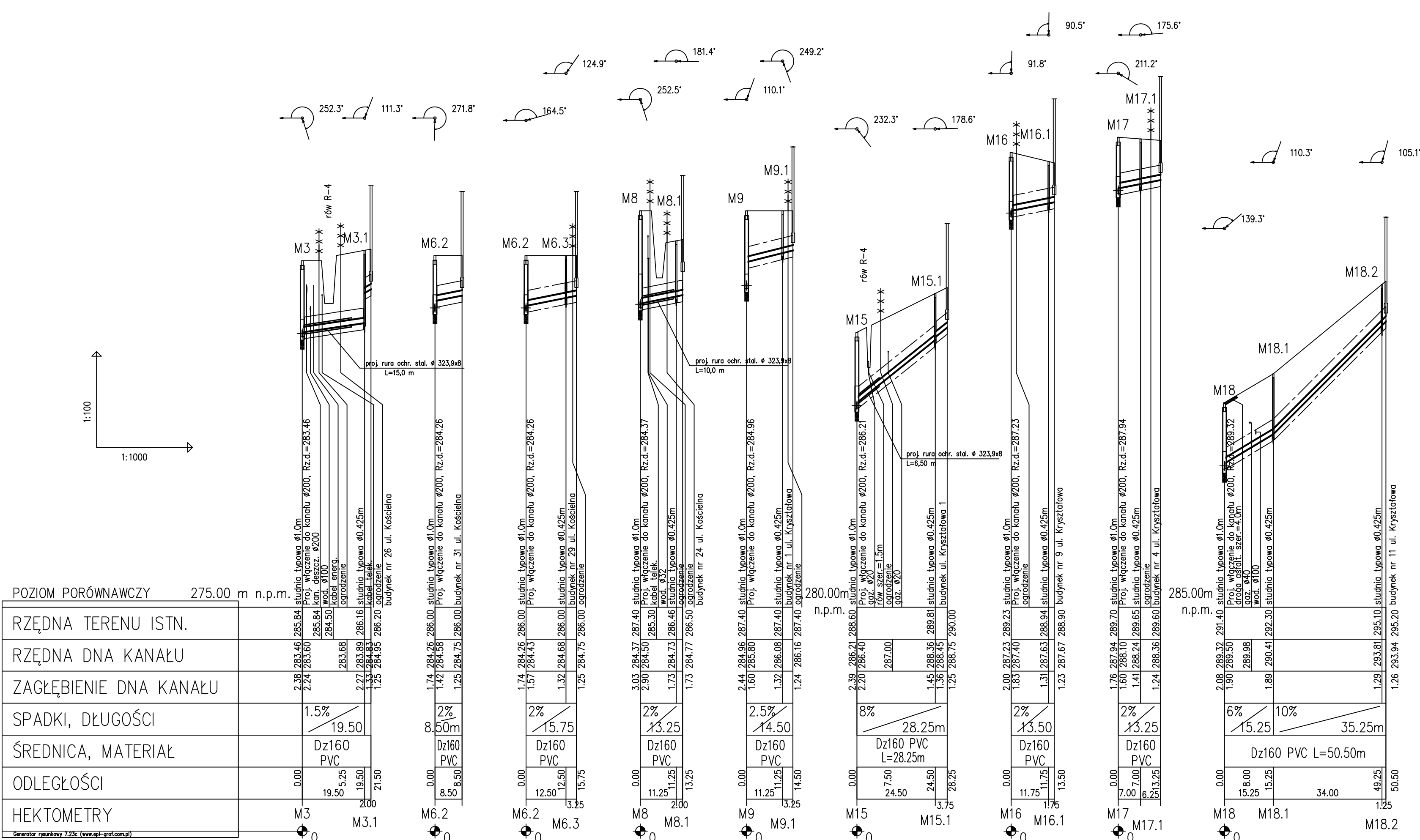
proj. przyłączy do budynku

43-300 Bielsko-Biała, ul. Poniatowskiego 6				AKTYN Sp. z o.o.	
Inwestycja: Budowa kanalizacji sanitarnej gminy Porąbka sołectwo Czaniec w rejonie ul. Królewskiej, Koralowej, Kryształowej oraz części ul. Kościelnej z pompownią P1 i P2		Projektował:	Nazwisko: Danuta Mleczko nr upr. 10/94 B-B		Podpis:
		Opracował:	mgr inż. Adam Kistowski		
Stadium: Projekt budowlano - wykonawczy		Sprawdził:	mgr inż. Grażyna Cembala nr upr. 97/93 B-B		
Tytuł: Profil podłużne kanałów bocznych "T" DN200 kamionka oraz profile sieci rozdzielczej i przyłącza do budynków		Nr proj.:	Skala:	Data:	Nr rys.:
		14/07/2009	1:100/1000	10.2009	04.13



43-300 Bielsko-Biała, ul. Poniatowskiego 6		 Sp. z o.o.			
Inwestycja: Budowa kanalizacji sanitarnej gminy Porąbka solectwo Czaniec w rejonie ul. Królewskiej, Koralewej, Kryształowej oraz części ul. Kościelnej z pompownią P1 i P2		Nazwisko:	Podpis:		
Stadium: <b>Projekt budowlano - wykonawczy</b>		Projektował:	Danuta Mleczko nr upr. 10/94 B-B		
		Opracował:	mgr inż. Adam Kistowski		
		Sprawił:	mgr inż. Grażyna Cembala nr upr. 97/93 B-B		
Tytuł: <b>Profile podłużne kanałów bocznych "M" DN200 kamionka G1-M18, M6-M6.2</b>		Nr proj.:	Skala:	Data:	Nr rys.:
		14/07/2009	1:100/1000	10.2009	<b>04.14</b>





POZIOM PORÓWNAWCZY 275.00 m n.p.m.	
RZĘDNA TERENU ISTN.	
RZĘDNA DNA KANAŁU	
ZAGŁĘBIENIE DNA KANAŁU	
SPADKI, DŁUGOŚCI	
ŚREDNICA, MATERIAŁ	
ODLEGŁOŚCI	
HEKTOMETRY	

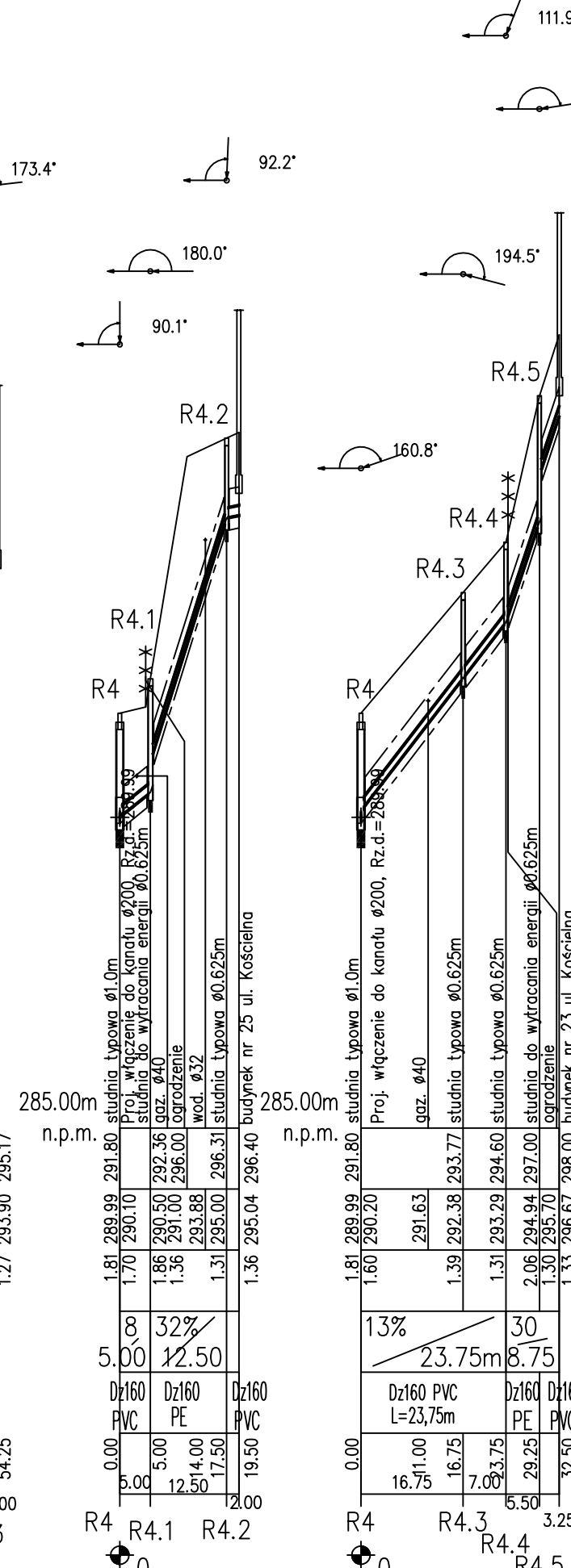
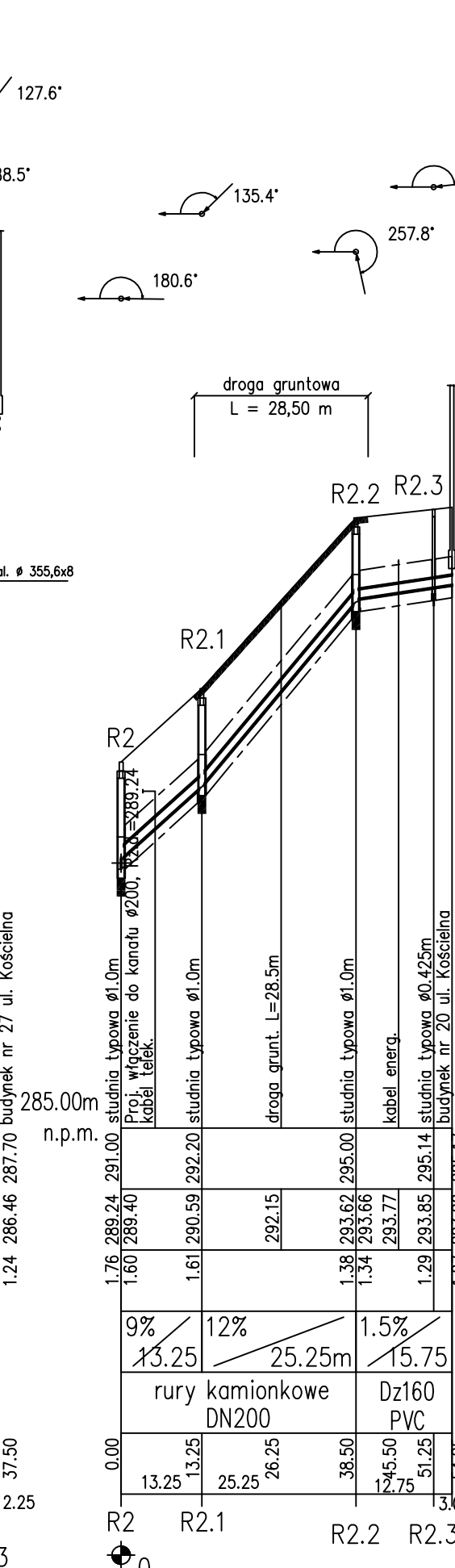
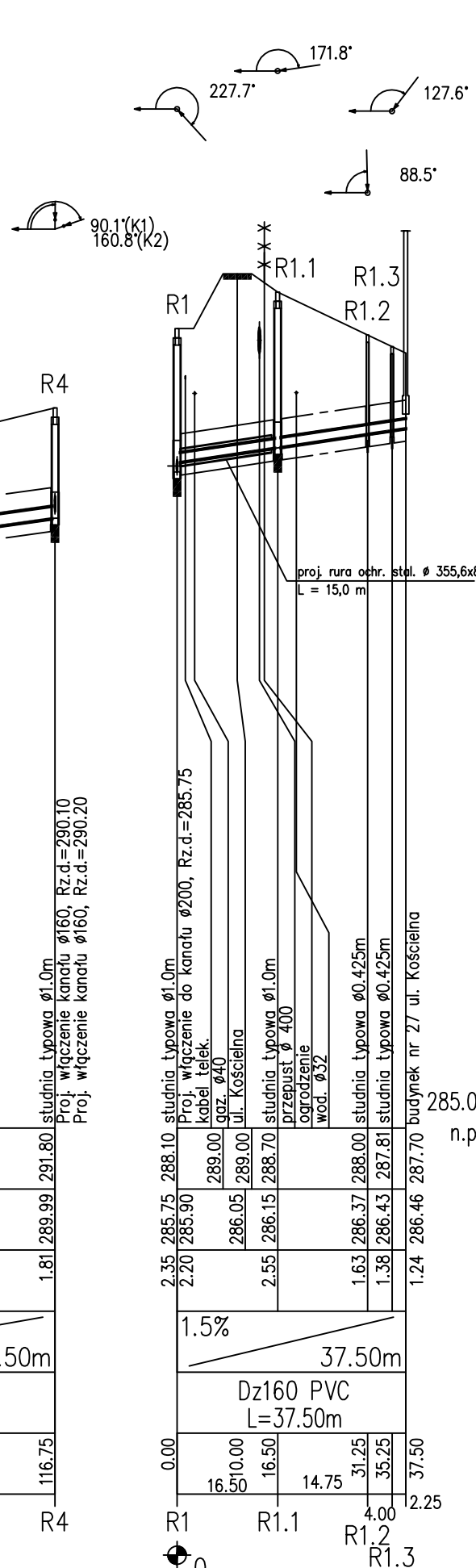
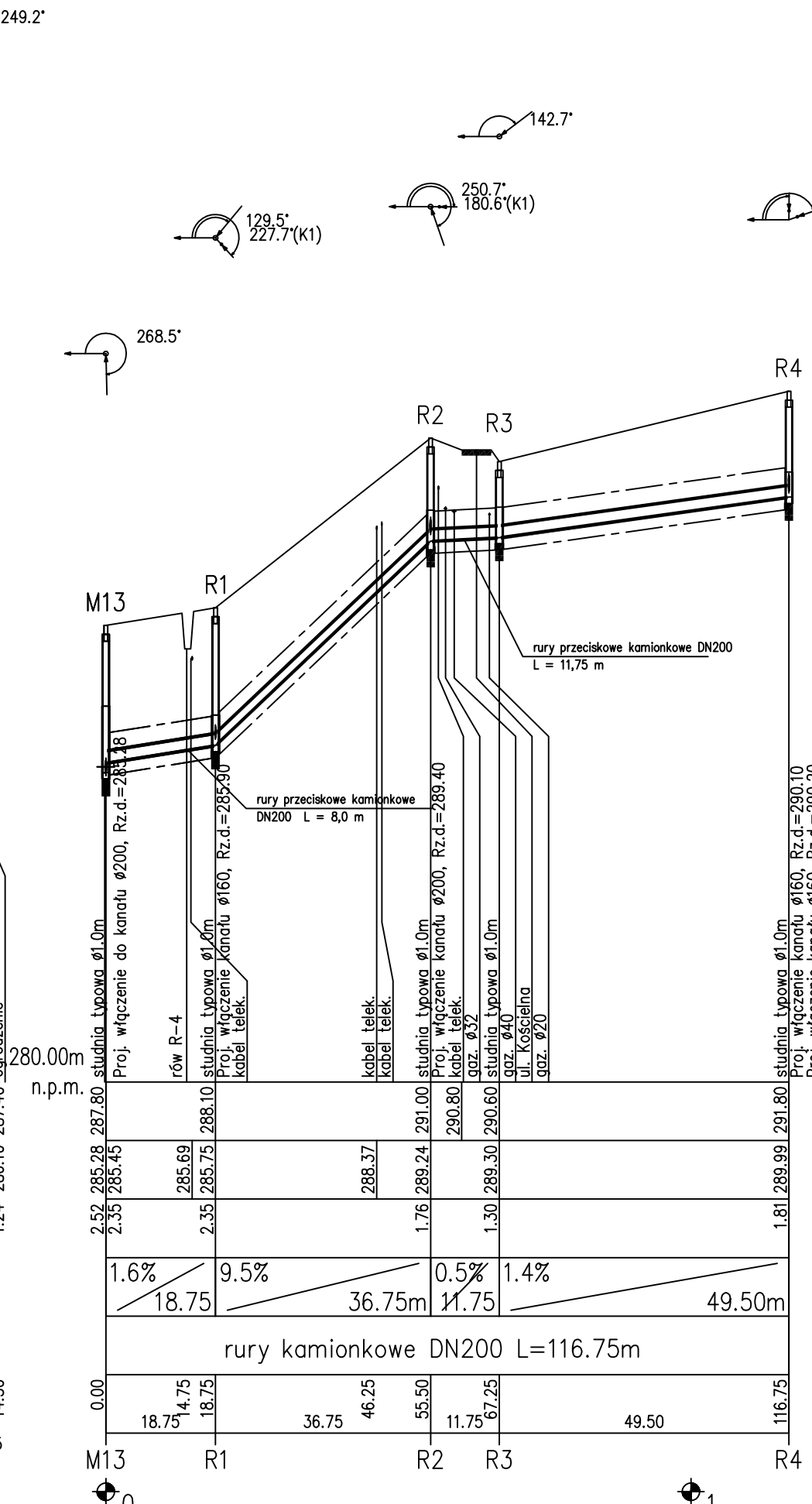
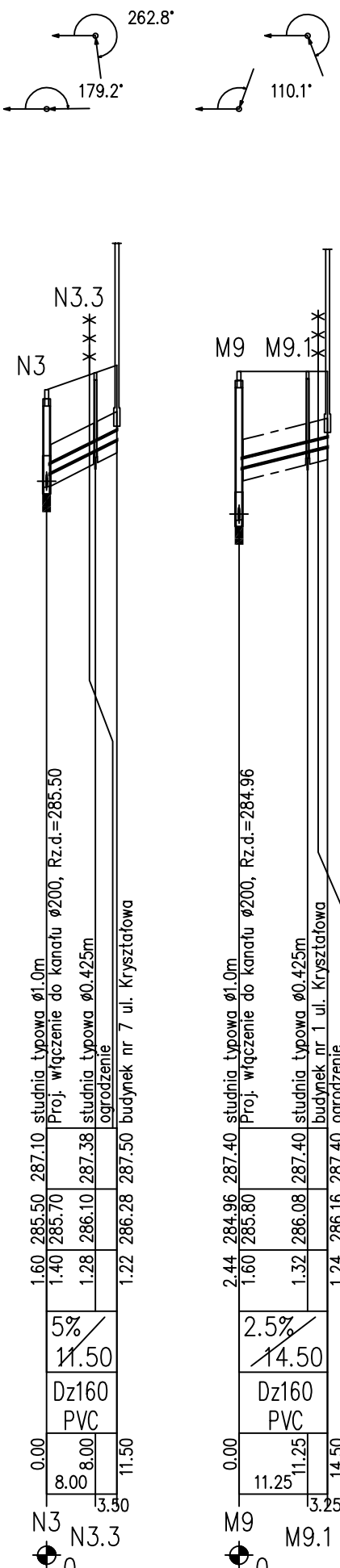
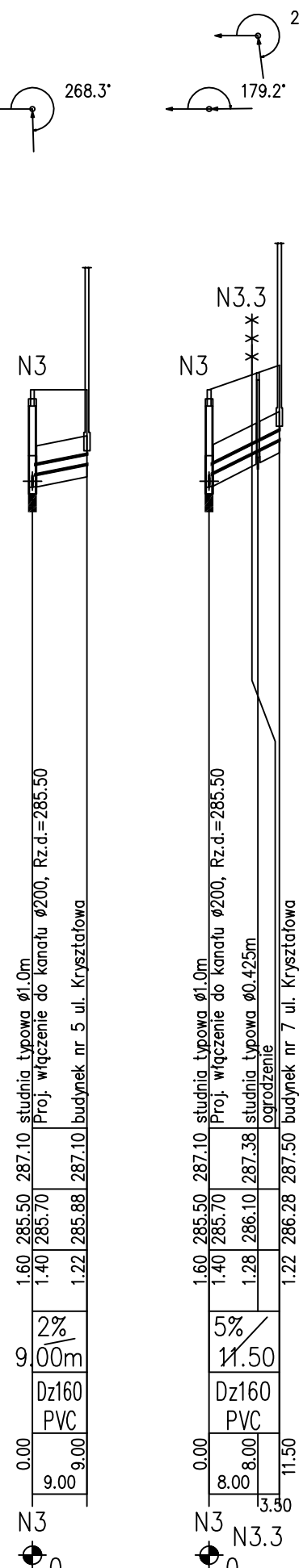
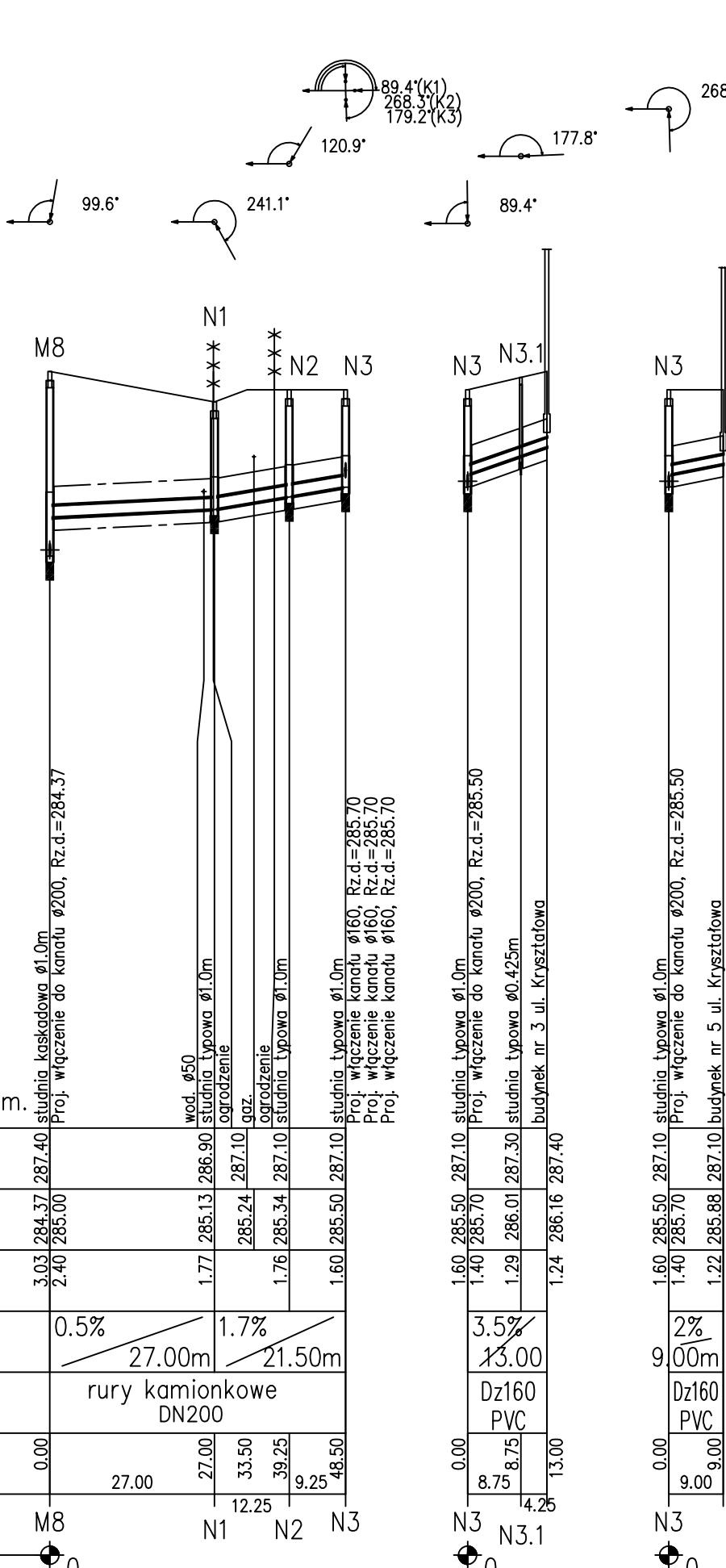
- UWAGA:**
- Zestawienie studzienek zamieszczono w części opisowej w rozdziale " Zestawienie studni"
  - Miejsca kolizji proj. kanalizacji z istn. gazociągami należy zabezpieczyć rurą ochr. o dł. L=3,0 m zgodnie z normą PN-91 M34501
  - Miejsca kolizji proj. kanalizacji z istn. kablami podziemnymi należy zabezpieczyć rurą ochr. o dł. L=2,5 m

== proj. przyłącze do budynku

43-300 Bielsko-Biała, ul. Poniatowskiego 6			
Inwestycja: Budowa kanalizacji sanitarnej gminy Porąbka sołectwo Czaniec w rejonie ul. Królewskiej, Koralowej, Kryształowej oraz części ul. Kościelnej z pompownią P1 i P2	Projektował:	Nazwisko: Danuta Mleczko nr upr. 10/94 B-B	Podpis:
	Opracował:	mgr inż. Adam Kistowski	
Stadium: Projekt budowlano - wykonawczy	Sprawdził:	mgr inż. Grażyna Cembala nr upr. 97/93 B-B	
Tytuł: Profile podłużne sieci rozdzielczej "M" - przyłącza do budynków	Nr proj.: 14/07/2009	Skala: 1:100/1000	Data: 10.2009
			Nr rys.: 04.15

POZIOM PORÓWNAWCZY 275.00 m n.p.m.

RZĘDNA TERENU ISTN.	
RZĘDNA DNA KANAŁU	3.03 284.37 287.40 studnia łaskadowa ø1.0m 2.40 285.00 Proj. włączenie do kanału ø200, Rz.d.=284.37
ZAGŁĘBIENIE DNA KANAŁU	1.77 285.13 286.90 studnia typowa ø1.0m 285.24 287.10 wod. ø50 1.76 285.34 287.10 studnia typowa ø1.0m 1.60 285.50 287.10 studnia typowa ø1.0m 1.60 285.50 287.10 studnia typowa ø1.0m 1.40 285.70 Proj. włączenie do kanału ø200, Rz.d.=285.50 1.29 286.01 287.30 studnia typowa ø0.425m 1.24 286.16 287.40 budynek nr 3 ul. Kryształowa
SPADKI, DŁUGOŚCI	0.5% 27.00m 1.7% 21.50m
ŚREDNICA, MATERIAŁ	rury kamionkowe DN200
ODLEGŁOŚCI	0.00 27.00 12.25 9.25 48.50
HEKTOMETRY	M8 N1 N2 N3

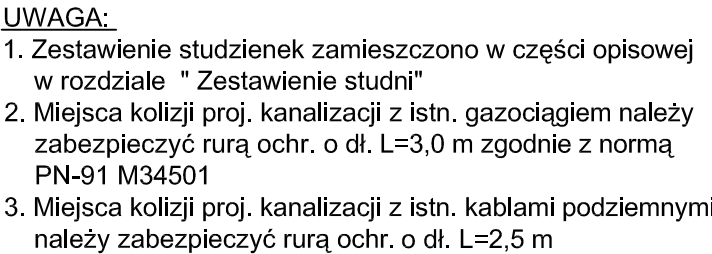



**UWAGA:**

- Zestawienie studzienek zamieszczono w części opisowej w rozdziale "Zestawienie studni"
- Miejsca kolizji proj. kanalizacji z istn. gazociągami należy zabezpieczyć rurą ochr. o dł. L=3,0 m zgodnie z normą PN-91 M34501
- Miejsca kolizji proj. kanalizacji z istn. kablami podziemnymi należy zabezpieczyć rurą ochr. o dł. L=2,5 m

proj. przyłącze do budynku

43-300 Bielsko-Biała, ul. Poniatowskiego 6				AKTYN Sp. z o.o.	
Inwestycja: Budowa kanalizacji sanitarnej gminy Porąbka sołectwo Czaniec w rejonie ul. Królewskiej, Korałowej, Kryształowej oraz części ul. Kościelnej z pompownią P1 i P2	Projektował: Danuta Mleczko nr upr. 10/94 B-B	Nazwisko:	Podpis:		
	Opracował: mgr inż. Adam Kistowski				
Stadium: Projekt budowlano - wykonawczy	Sprawdził: mgr inż. Grażyna Cembala nr upr. 97/93 B-B				
Tytuł: Profilę podłużne kanałów bocznych "N", "R" DN200 kamionka oraz profile sieci rozdzielczej i przyłącza do budynków	Nr proj.: 14/07/2009	Skala: 1:100/1000	Data: 10.2009	Nr rys.: <b>04.16</b>	



43-300 Bielsko-Biała, ul. Poniatowskiego 6		 Sp. z o.o.	
Inwestycja: Budowa kanalizacji sanitarnej gminy Porąbka sołectwo Czaniec w rejonie ul. Królewskiej, Koralowej, Kryształowej oraz części ul. Kościelnej z pompownią P1 i P2		Nazwisko:	Podpis:
Stadium: <b>Projekt budowlano - wykonawczy</b>		Projektował:	Danuta Mleczeko nr upr. 10/94 B-B
		Opracował:	mgr inż. Adam Kistowski
		Sprawdził:	mgr inż. Grażyna Cembala nr upr. 97/93 B-B
Tytuł: <b>Profil podłużny kanału bocznego "H"          DN200 kamionka G2-H9</b>		Nr proj.:	Skala: Data:
		14/07/2009	1:100/1000 10.2009
			Nr rys.: <b>04.17</b>