

## SCHEMAT POMPOWNI

### Pompy

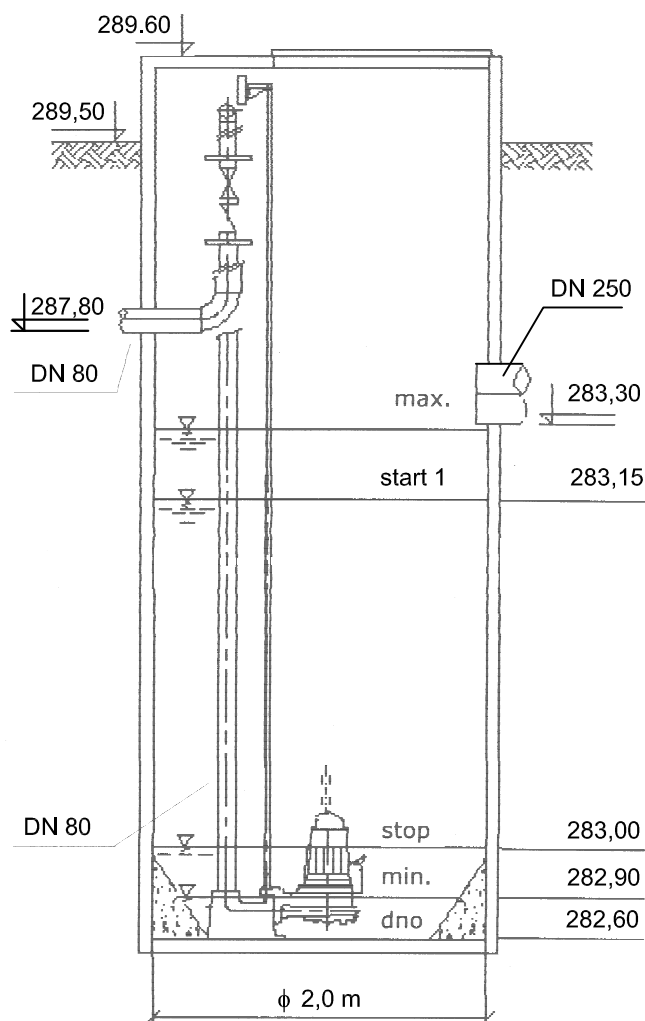
Liczba : 2  
Wydajność [l/s] : 10,1

### Pompownia

Typ : w terenie nieutwardzonym  
Materiał pompowni : Polimerobeton

### Wypożażenie pompowni

Górny uchwyt prowadnic : 2 szt  
Tuleje : 4 szt  
Stopa sprzęgająca : 2 szt  
Zawor zwrotny : 2 szt  
Zawor odcinający : 2 szt  
Orurowanie ze stali nierdz. 80/80 : 1 kpl.  
Drabinka : 1 szt



43-300 Bielsko-Biała, ul. Poniatowskie

**AKTYN**  
Sp. z o.o.

Inwestycja:  
Budowa kanalizacji sanitarnej gminy Porąbka  
sołectwo Czaniec w rejonie ul. Królewskiej,  
Koralowej, Kryształowej oraz części  
ul. Kościelnej z pompownią P1 i P2

Stadium:  
Projekt budowlano-wykonawczy

Tytuł:  
**Rysunek technologiczny  
pompowni ścieków P1**

Projektował:

Nazwisko:

Podpis:

Danuta Mleczko  
nr upr. 10/94 B-B

Opracował:

mgr inż. Daria Łanoszka

Sprawdził:

mgr inż. Grażyna Cembala  
nr upr. 97/93 B-B

Nr proj.:

Skala:

Data:

Nr rys.:

14/07/2009

10.2009

**05.1**

## SCHEMAT POMPOWNI

### Pompy

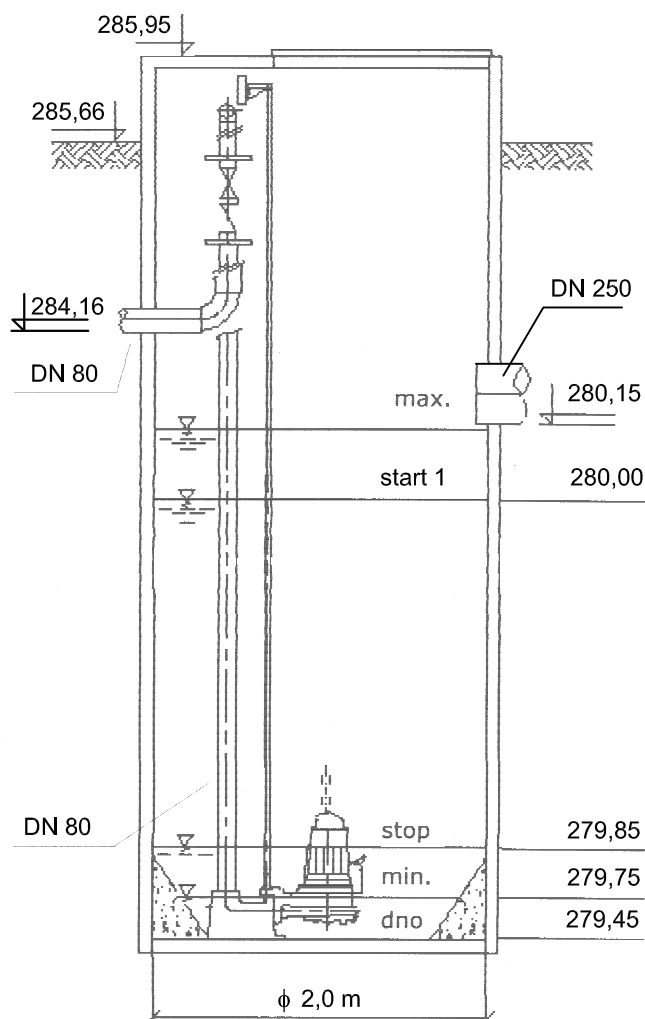
Liczba : 2  
Wydajność [l/s] : 9,4

### Pompownia

Typ : w terenie nieutwardzonym  
Materiał pompowni : Polimerobeton

### Wypożażenie pompowni

Górny uchwyt prowadnic : 2 szt  
Tuleje : 4 szt  
Stopa sprzęgająca : 2 szt  
Zawor zwrotny : 2 szt  
Zawor odcinający : 2 szt  
Orurowanie ze stali nierdz. 80/80 : 1 kpl.  
Drabinka : 1 szt



43-300 Bielsko-Biała, ul. Poniatowskie

**AKTYN**  
Sp. z o.o.

Inwestycja:  
Budowa kanalizacji sanitarnej gminy Porąbka  
sołectwo Czaniec w rejonie ul. Królewskiej,  
Koralowej, Kryształowej oraz części  
ul. Kościelnej z pompownią P1 i P2

Stadium:  
Projekt budowlano-wykonawczy

Tytuł:  
**Rysunek technologiczny  
pompowni ścieków P2**

Projektował:

Nazwisko:

Podpis:

Danuta Mleczko  
nr upr. 10/94 B-B

Opracował:

mgr inż. Daria Łanoszka

Sprawdził:

mgr inż. Grażyna Cembala  
nr upr. 97/93 B-B

Nr proj.:

Skala:

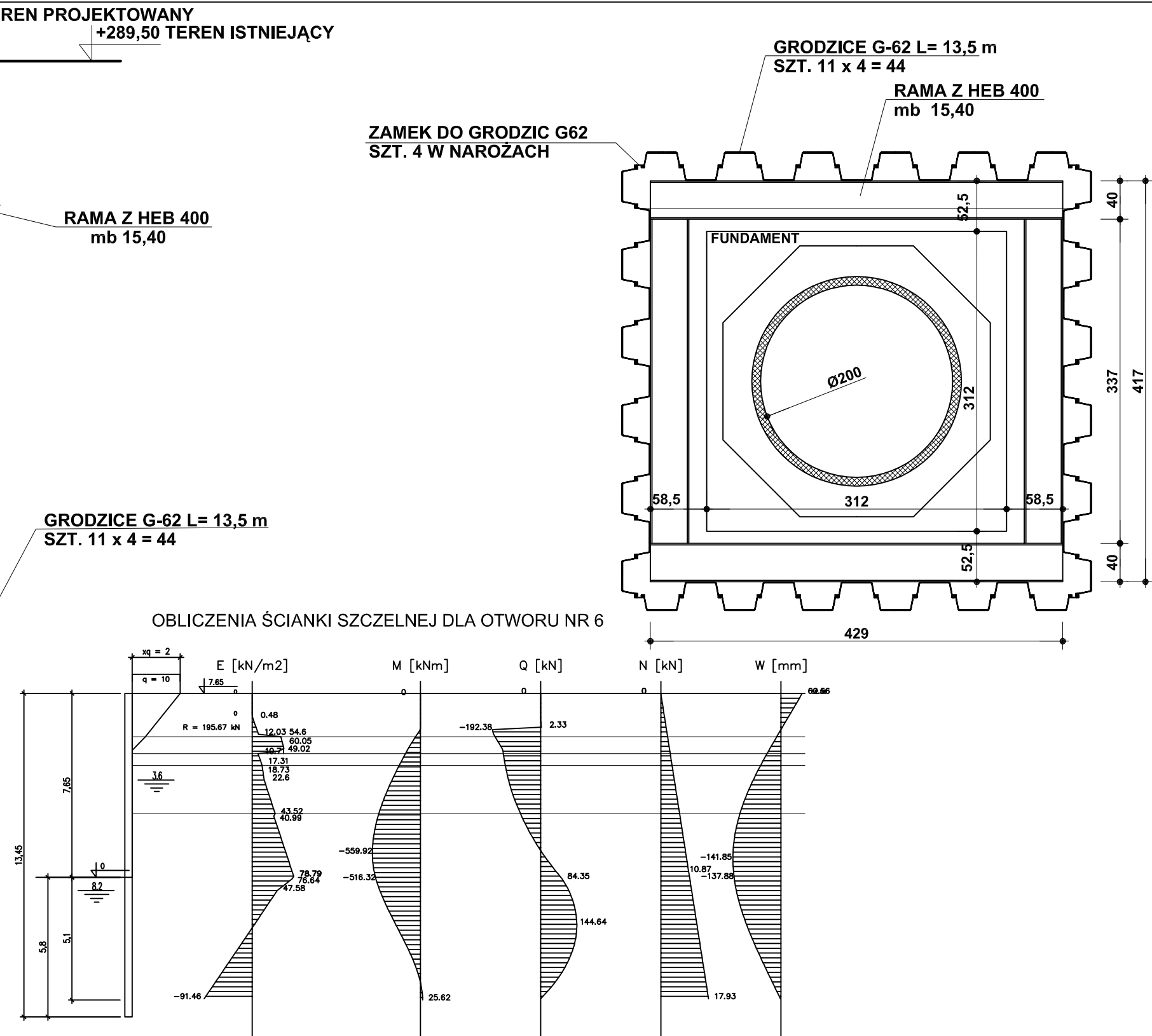
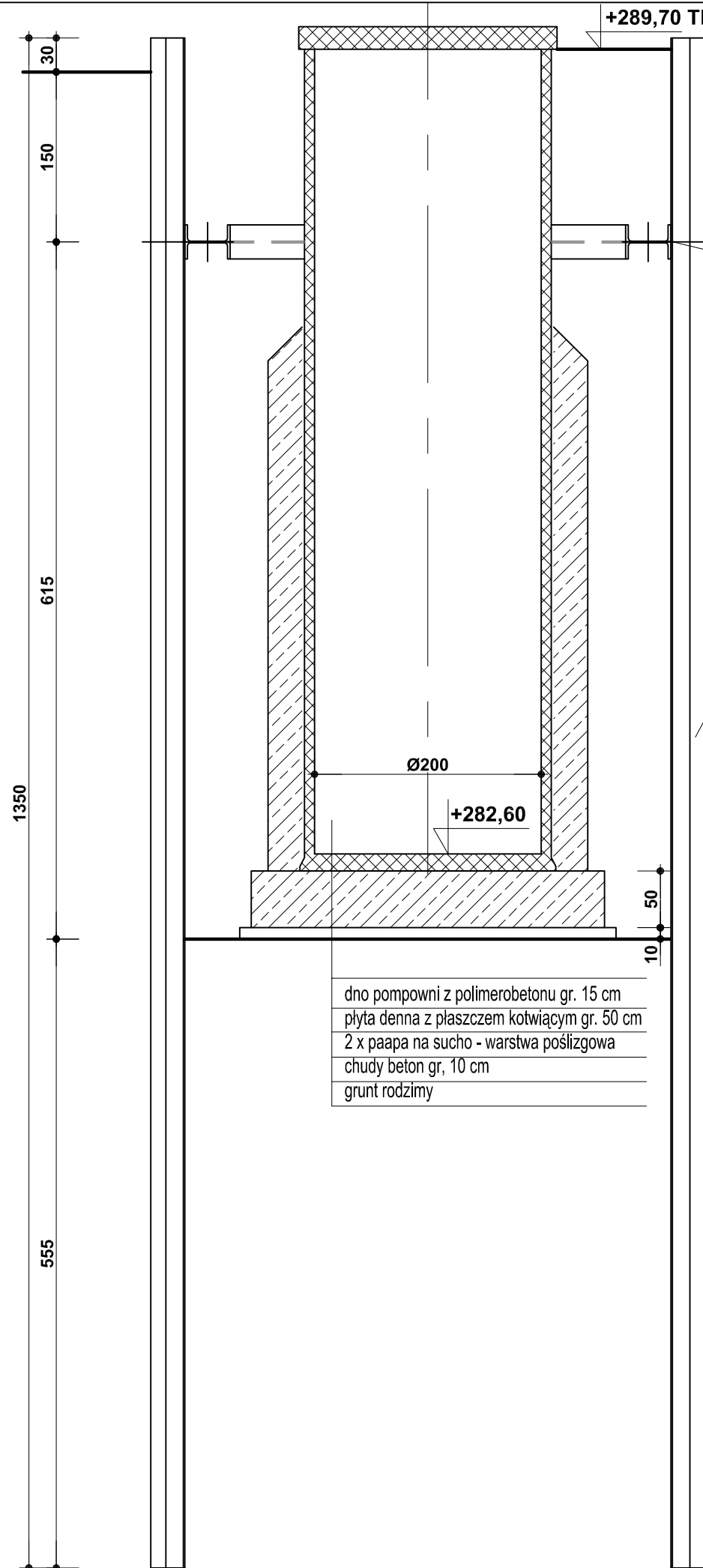
Data:

Nr rys.:

14/07/2009

10.2009

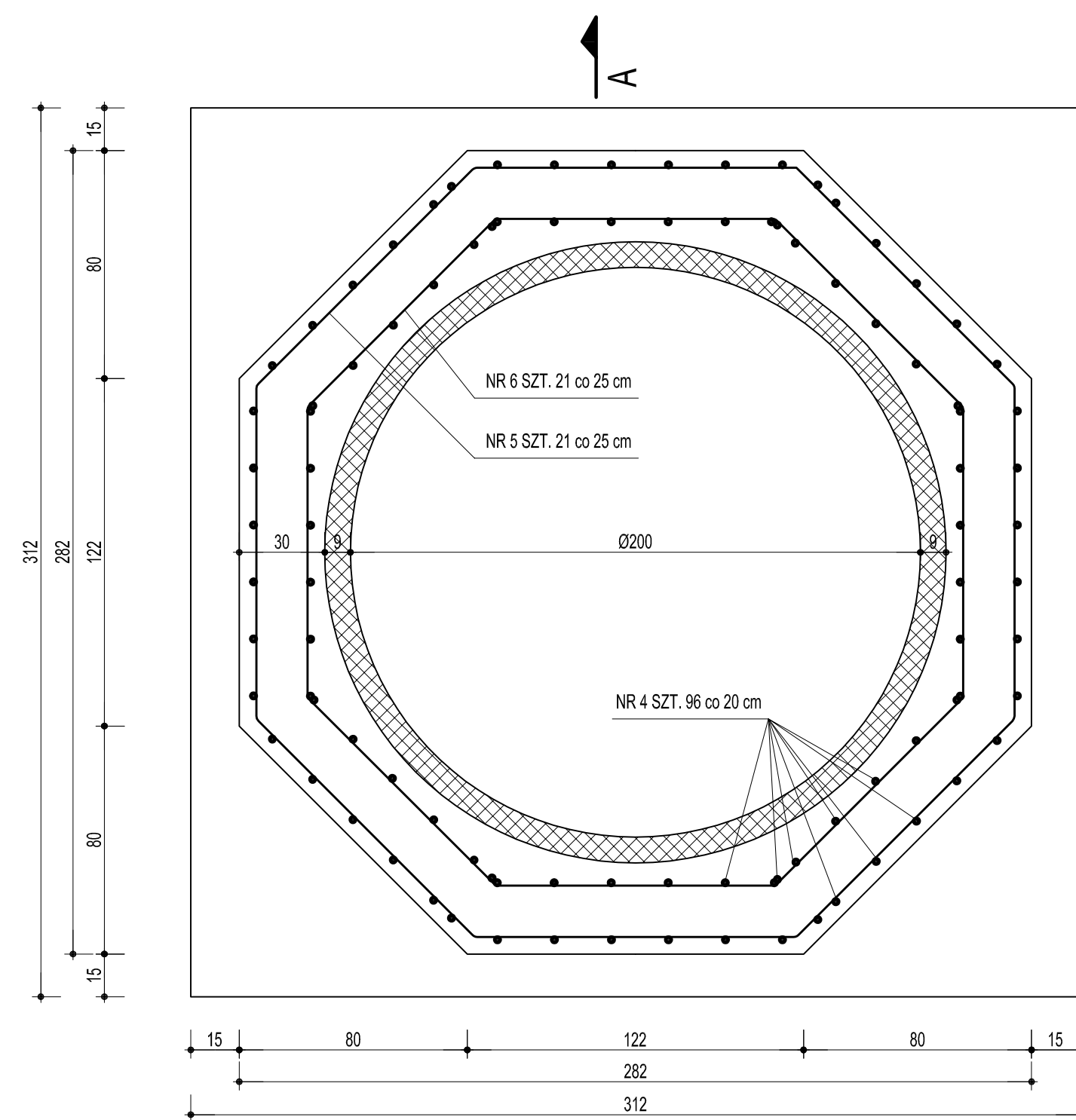
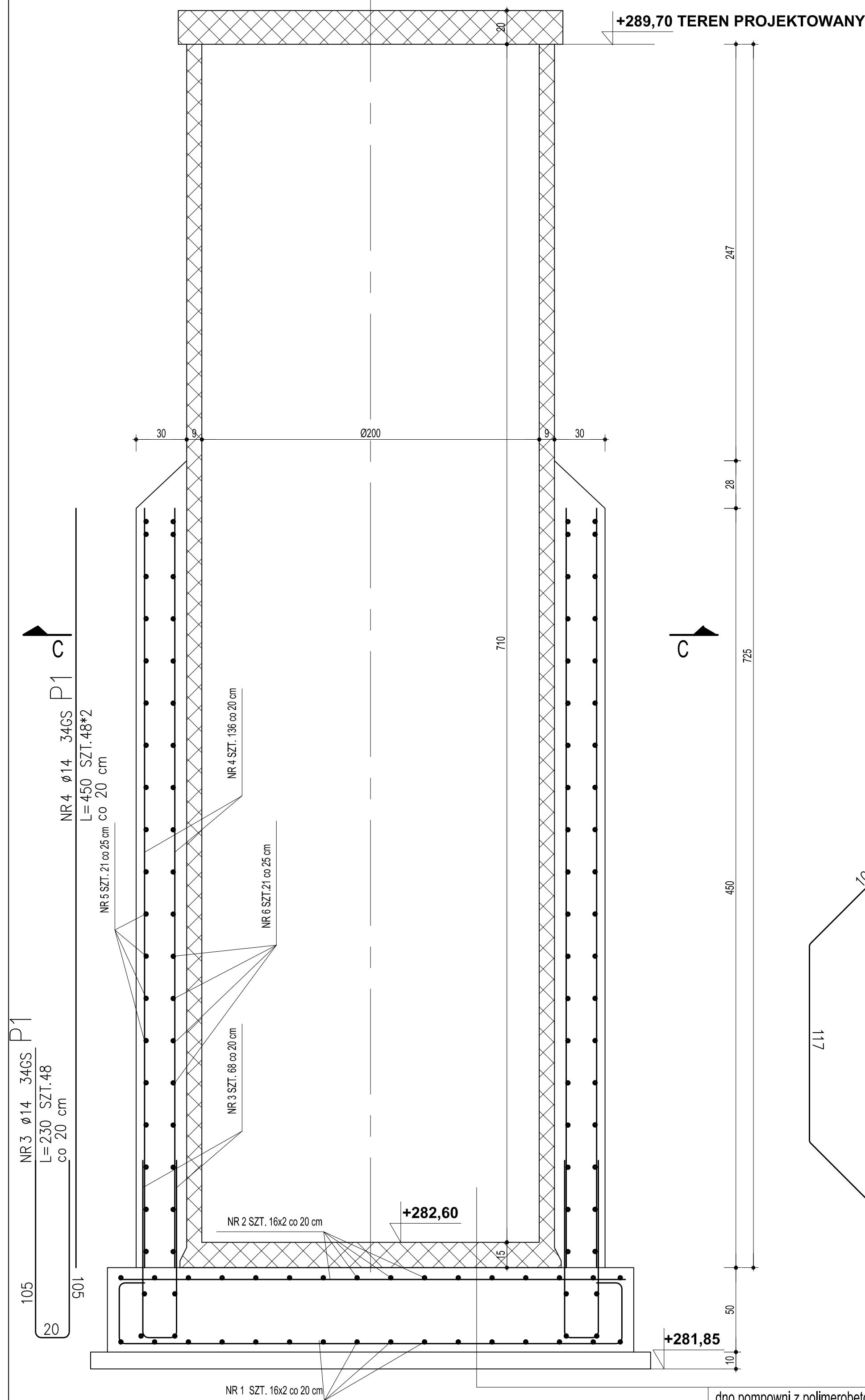
**05.2**



Nr i nazwa gruntu	X [m]	Gama [kN/m <sup>3</sup> ]	Fi [deg]	C [kPa]	Ka [-]	Kp [-]	kmax [-]	kmin [-]
1 Głina pylasta przewarstwiona gliną piasz.	1.8	20.5	12.5	12	0.64414	1.55245	1.25	0.85
2 Głina + piasek gr.	0.7	9	0.9	0.9	0.96907	1.03192	1.25	0.85
3 Piasek śr. + glina pylasta	0.5	20.5	12.5	12	0.64414	1.55245	1.25	0.85
4 Żwir + otoczaki + piasek śr.	2	18.4	34.2	0	0.28034	3.56708	1.25	0.85
5 Żwir + otoczaki + piasek gl.	-	20.5	38	0	0.23788	4.20375	1.25	0.85

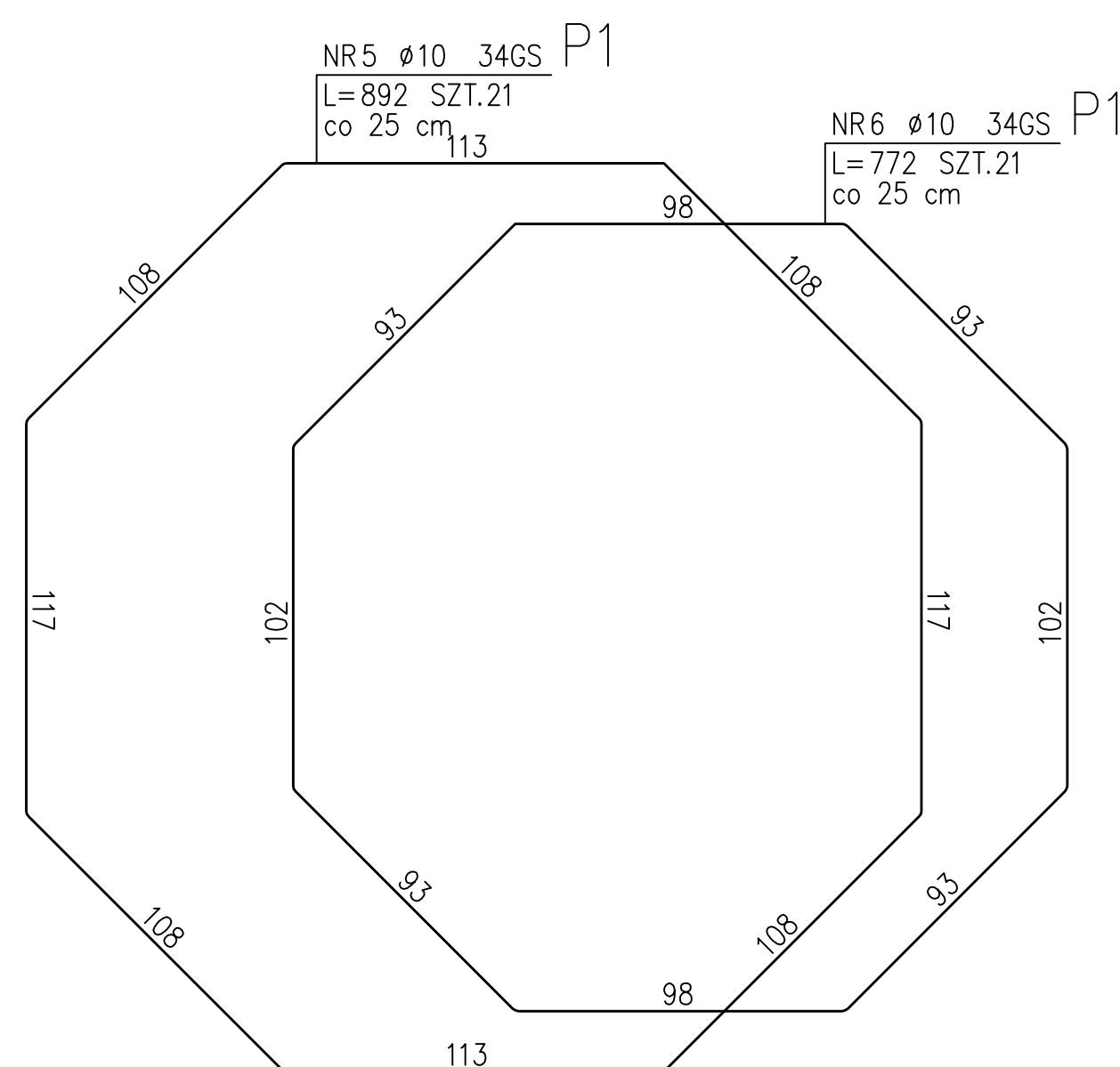
RYS. NR 06.1  
ZABEZPIECZENIE WYKOPU POMPOWNI  
SKALA 1 : 50

43-300 Bielsko-Biała, ul. Poniatowskiego 6				AKTYN Sp. z o.o.	
Inwestycja:	Budowa kanalizacji sanitarnej gminy Porąbka sołectwo Czaniec w rejonie ul. Królewskiej, Korolowej, Kryształowej oraz części ul. Kościelnej z pompownią P1 i P2		Nazwisko:	Danuta Mleczko nr upr. 10/94 B-B	
Projektant konstrukcji:	mgr inż. Antoni Sienicki nr upr. 201/94 B-B		Podpis:		
Stadium:	Projekt budowlano - wykonawczy		Sprawdzający:	mgr inż. Józef Dziedzic nr upr. 157/88 BB	
Tytuł:	Pompownia ścieków P1 w Czaniu ZABEZPIECZENIE WYKOPU POMPOWNI		Nr proj.:	Skala:	Data:
			14/07/2009	1:50	10.2009
			Nr rys.:		06.1



PRZEKRÓJ C - C

1 : 20



PRZEKRÓJ A - A

1 : 20


## ZESTAWIENIE STALI

POZ.	NR PRĘTA	RODZAJ STALI	DŁUGOŚĆ [cm]	LICZBA SZTUK	DŁ. ŁĄCZNA [m]		
					34GS		
					Ø10	Ø14	
P1	1	Ø14 34GS	400	32		128	
	2	Ø14 34GS	298	32		95.36	
	3	Ø14 34GS	230	48		110.4	
	4	Ø14 34GS	450	96		432	
	5	Ø10 34GS	892	21	187.32		
	6	Ø10 34GS	772	21	162.12		
DŁUGOŚĆ RAZEM [m]					349.44	765.76	
MASA JEDNOSTKOWA [kg/m]					0.617	1.208	
MASA [kg]					215.6	925.04	
MASA OGÓŁEM [kg]						1140.64	
WYKONAĆ: x 1						1140.64	

UWAGA : Wszystkie wymiary prętów podawane są w osiach prętów.

**BETON B25 W6**  
**STAL A III (34GS )**

**RYS. NR 06.2**  
**FUNDAMENT POMPOWNI**  
**SKALA 1 : 20**

43-300 Bielsko-Biała, ul. Poniatowskiego 6			
Inwestycja: Budowa kanalizacji sanitarnej gminy Porąbka sołectwo Czaniec w rejonie ul. Królewskiej, Koralowej, Kryształowej oraz części ul. Kościelnej z pompownią P1 i P2		Nazwisko:	Podpis:
Projektował:		Danuta Mleczko nr wp. 1034 B-B	
Projektant konstrukcji:		mgr inż. Antoni Sienicki nr wp. 20104 B-B	
Stadium: <b>Projekt budowlano - wykonawczy</b>		Sprawdzający:	mgr inż. Józef Dziedzic nr wp. 15768 BB
Tytuł: <b>Pompownia ścieków P1 w Czaniu FUNDAMENT POMPOWNI</b>		Nr proj.:	Nr rys.:
14/07/2009		Skala:	1:20
		Data:	10.2009
			<b>06.2</b>



Nr i nazwa gruntu	$X$ [m]	$\gamma_{\text{sat}}$ [kN/m <sup>3</sup> ]	$\varphi$ [deg]	$c$ [kPa]	$K_a$ [-]	$K_p$ [-]	$k_{\text{max}}$ [-]	$k_{\text{min}}$ [-]
1 Gлина пыlasta przewarstwiona	0.7	21	16	20	0.56784	1.76105	1.25	0.85
2 Gлина piaszczysta przewarstwiona	0.3	9	0.9	0.9	0.96907	1.03192	1.25	0.85
3 Żwiry + otoczaki + piasek śr.	2.3	18.4	34.2	0	0.28034	3.56708	1.25	0.85
4 Żwiry + otoczaki z piaskiem gl.	1.6	20.5	38	0	0.23788	4.20375	1.25	0.85
5 Wietrzelina	—	20	18	29.9	0.52786	1.89443	1.25	0.85

43-300 Bielsko-Biała, ul. Poniatowskiego 6

AKTYN

Sp. z o.o.

Inwestycja:	Nazwisko:		Podpis:	
Budowa kanalizacji sanitarnej gminy Porąbka sołectwo Czaniec w rejonie ul. Królewskiej, Koralowej, Kryształowej oraz części ul. Kościelnej z pompownią P1 i P2	Projektował:	Danuta Mleczko nr upr. 10/94 B-B		
	Projektant konstrukcji:	mgr inż. Antoni Sienicki nr upr. 201/94 B-B		
Stadium:	Sprawdzający:	mgr inż. Józef Dziedzic nr upr. 157/88 BB		
Projekt budowlano - wykonawczy				
Tytuł:	Nr proj.:	Skala:	Data:	Nr rys.:
Pompownia ścieków P2 w Czańcu ZABEZPIECZENIE WYKOPU POMPOWNI	14/07/2009	1:50	10.2009	06.3

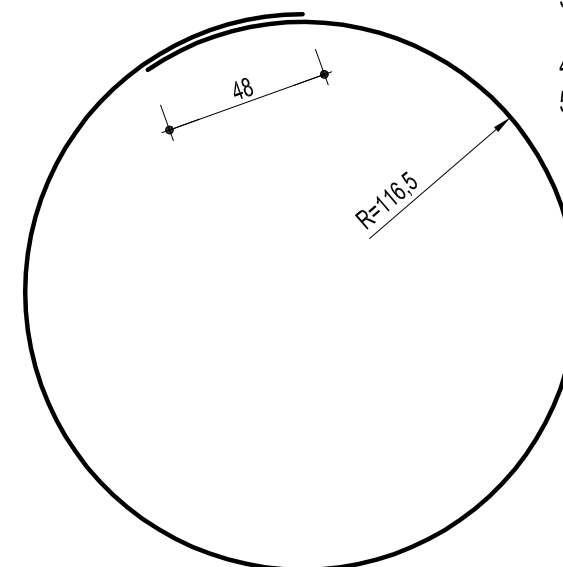
Technical drawing of a concrete slab cross-section (Fig. 10.10). The drawing shows a cross-section of a concrete slab with a total width of 218 cm and a total height of 100 cm. The slab is divided into two main parts: a top part (II ETAP BETONOWANIA) and a bottom part (I ETAP BETONOWANIA). The top part has a height of 30 cm and contains reinforcement NR 2 co 20 cm. The bottom part has a height of 70 cm and contains reinforcement NR 3 37 co 20 cm and NR 4 SZT. 3. The slab is supported by a base with a height of 10 cm. The drawing includes dimensions for the slab width (218 cm), height (100 cm), and reinforcement spacing (20 cm). It also shows the location of reinforcement bars (NR 2, NR 3, NR 4) and the concrete cover (10 cm). The drawing is labeled '1:25'.

NR	fi	L (m)	IŁOŚĆ	34GS
PRETA				fi 12
1	12	2,58	28	72,3
2	12	3,64	28	102,0
3	12	1,20	37	44,4
4	12	7,80	3	23,40
RAZEM DŁUGOŚĆ mb				242,10
CIĘŻAR 1 mb w kg				0,888
CIĘŻAR ŁĄCZNY w kg				215,0kg

**RZUT**  
**1:25**

1. PIERŚCIEŃ MOCUJĄCY WYKONAĆ W DRUGIM ETAPIE BETONOWANIA PO USTAWIENIU POMPOWNI NA PŁYTCIE FUNDAMENTOWEJ
2. NA CZAS BETONOWANIA PRĘTY NR 3 NALEŻY ODGIĄĆ NA ZEWNĄTRZ
3. PO ZAKOŃCZENIU ROBÓT MONTAŻOWYCH ZBIORNIK POMPOWNI OBSYPAĆ GRUNTEM RODZIMYM STARANNIE ZAGĘSZCZONYMI WARSTWAMI
4. RZĘDNE POSADOWIENIA POMPOWNI USTALIĆ ZGODNIE Z RYSUNKAMI INSTALACYJNYMI
5. POMPOWNIA ZABEZPIECZONA PRZED WYPOREM WÓD GRUNTOWYCH


**RYS. NR 06.4**  
**FUNDAMENT POMPOWNI**  
**SKALA 1 : 20**



NR4      3  $\phi$  12  


---

34GS   L= 7,80

43-300 Bielsko-Biała, ul. Poniatowskiego 6			
Inwestycja: Budowa kanalizacji sanitarnej gminy Porąbka sołectwo Czaniec w rejonie ul. Królewskiej, Koralowej, Krysztalowej oraz części ul. Kościelnej z pompownią P1 i P2		Nazwisko:	Podpis:
Stadium: <b>Projekt budowlano - wykonawczy</b>		Projektował:	Danuta Mleczko nr upr. 10/94 B-B
		Projektant konstrukcji:	mgr inż. Antoni Sienicki nr upr. 201/94 B-B
		Sprawdzający:	mgr inż. Józef Dziedzic nr upr. 157/88 BB
Tytuł: <b>Pompownia ścieków P2 w Czańcu FUNDAMENT POMPOWNI</b>		Nr proj.: 14/07/2009	Skala: 1:20
		Data: 10.2009	Nr rys.: <b>06.4</b>