

Stopień wodny – zakres remontu

Przekrój C-C

SKALA 1:50

WYKAZ ZBROJENIA						
Nr pręta	Średnica [mm]	Liczba [szt]	Długość [mm]	Długość ogólna [m]		Uwagi
				BS500S	Ø12	
Element: OTWÓR PRZELEWOWY						
1	Ø12	38	2280		86,64	
2	Ø12	20	3000		60,00	
3	Ø12	4	1360		5,44	
4	Ø12	6	1220		7,32	
5	Ø12	24	1360		33,12	
Długość razem			[m]		192,52	
Masa jednostkowa			[kg/m]		0,888	
Masa razem			[kg]		171,0	
Masa wg stali			[kg]		171,0	
Masa ogólna			[kg]		171	
Wykonanie 1 szt.			= 171 kg			

Beton: C30/37 V = 2,6 m³

Stal zbroji.: BS500S G = 170 kg

WYKAZ ZBROJENIA

WYKAZ ZBROJENIA						
Nr pręta	Średnica [mm]	Liczba [szt]	Długość [mm]	Długość ogólna [m]		Uwagi
				BS1500S	BS1500S	
Element: PŁASZCZ ŻELBETOWY						
6	Ø12	1	4519000		4519,00	
7	Ø16	2560	475		1216,00	
Długość razem			[m]		4519,00	1216,00
Masa jednostkowa			[kg/m]		0,888	1,578
Masa razem			[kg]		4012,9	1918,8
Masa wg stali			[kg]		5931,7	
Masa ogólna			[kg]		5932	
Wykonanie 1 szt.				= 5932 kg		

Beton: C30/37 V = 0,2x160=32,0 m³

Stal zbroji.: BS500S G = 5932 kg

Kotwy Ø16.: 2560 szt.

SZCZEGÓŁ ZBROJENIA PŁASZCZA ŻELBETOWEGO

SKALA 1:20

Isińnięty korpus stopnia

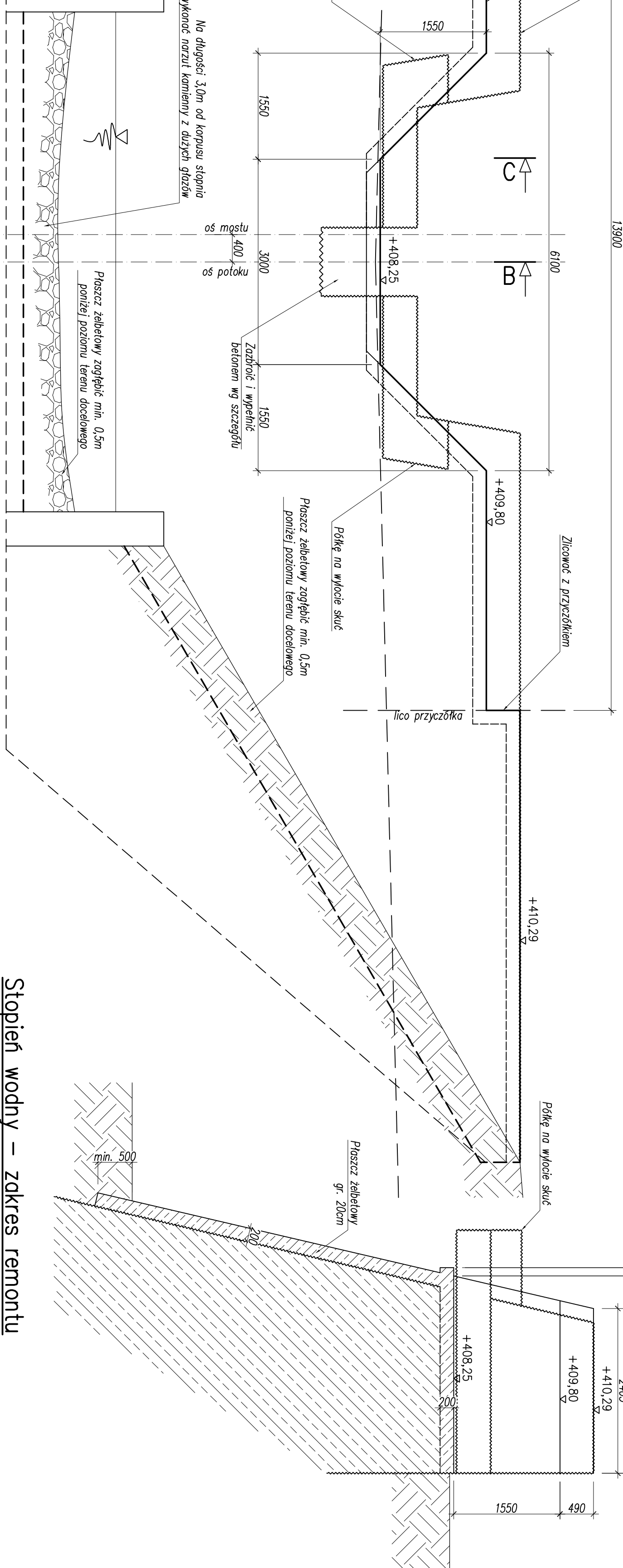
- UWAGI:
- Rysunek rozpatrywać łącznie z całą dokumentacją i STWIOORB
 - O ile nie pokazano inaczej ostate krawędzie fazować 20x20mm
 - Kotwy (pręty nr 7) osadzić w otworach Ø18mm wywierconych w konstrukcji stopnia i wypełnionych klejem na bazie żywicy epoksydowej.
 - Głębokość zakotwienia minimum 160mm.
 - Przed wykonaniem zbrojenia należy odstosować konstrukcję stopnia i sprawdzić poprawność przyjętych rozwiązań.
 - Zbrojenie wymiarowane osiowo

ZADANIE:				PROJEKT WYKONAWCZY	
BUDOWA MOSTU NA POTOKU MAŁA PUSZCZA W KM 2+189 W CIĄGU DROGI GMINNEJ – UL. KOCHANA W MIEJSCOWOŚCI PORĄBKA KOZUBNIK				SKALA: 1:50	
TYTUŁ RYSUNKU:				STOPIEŃ WODNY –PROJEKTOWANY REMONT	
FUNKCJA:		TYTUŁ, IMIĘ, NAZWISKO:		NR. UPRAWNIENI:	
PROJEKTANT		mgr inż. Lech Marciś		102/89-88	
KONSTRUKTOR		mgr inż. Młodgorzda Podsiwowski		Podpis: <i>Młodgorzda</i>	
SPRAWDZAJĄCY		mgr inż. Andrzej Zaniat		RMB-W-U-7342/77/98 <i>Andrzej Zaniat</i>	
DATA:		08.2014		Faza: PROJEKTOWANY REMONT	
NR. RYSUNKU:		1:50		19	

Stopień wodny – zakres remontu

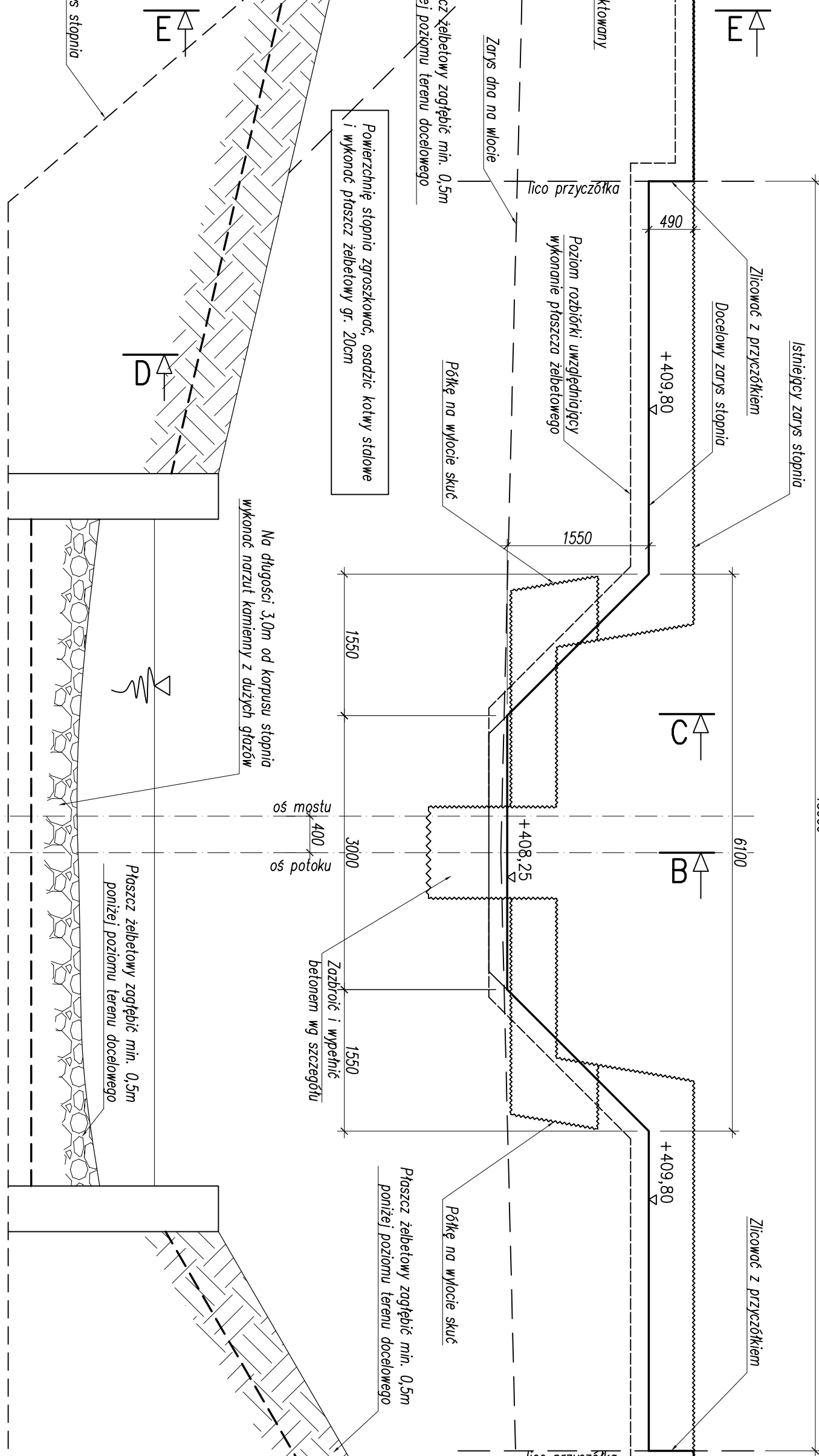
Widok od strony dolnej stopnia

SKALA 1:50



Przekrój E-E

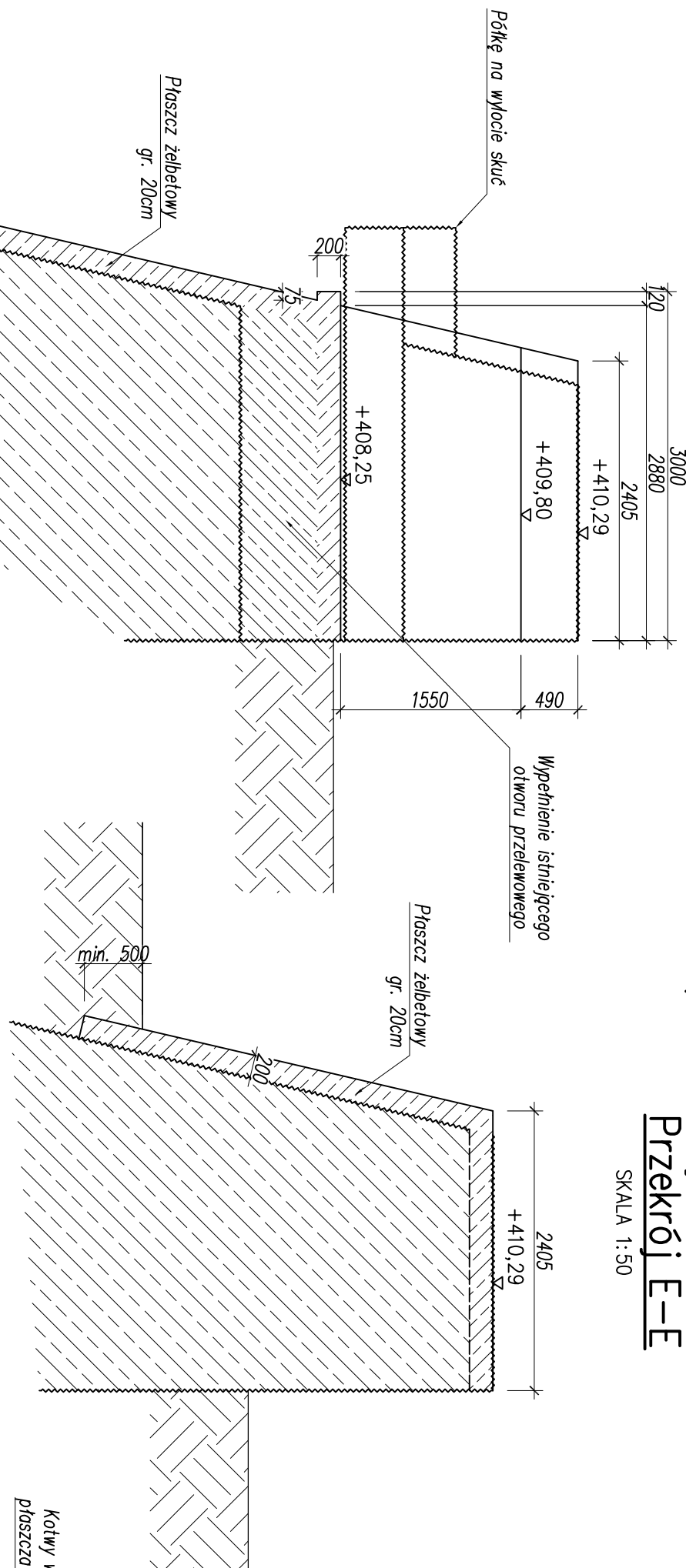
SKALA 1:50



Stopień wodny – zakres remontu

Przekrój B-B

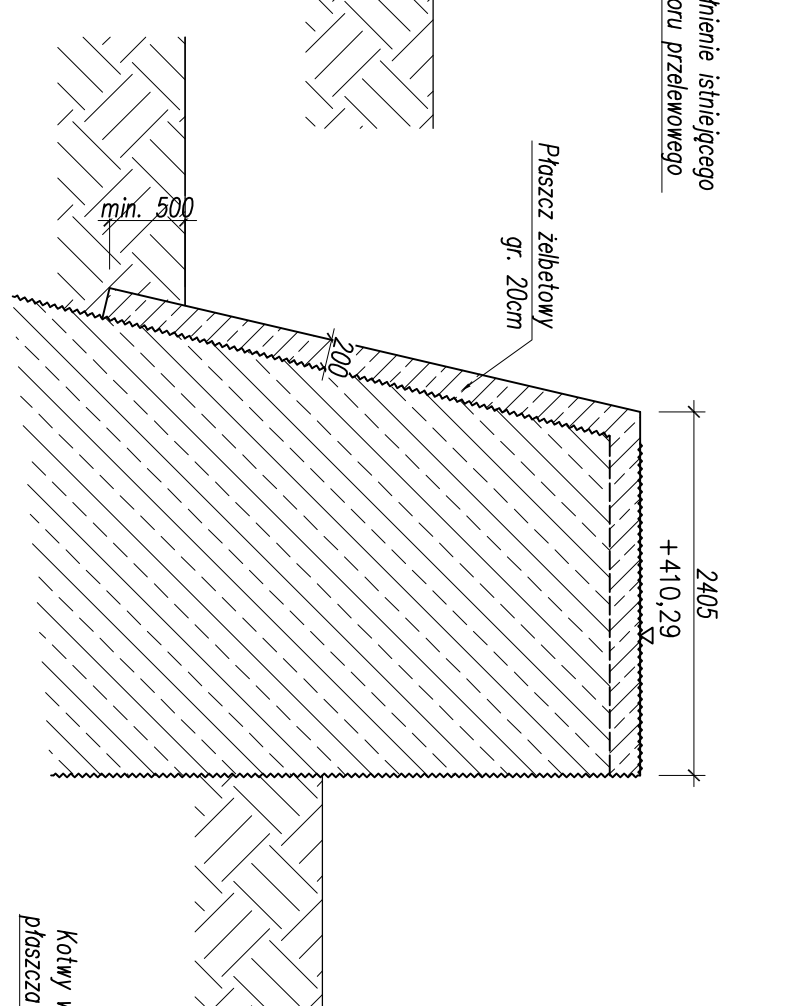
SKALA 1:50



Stopień wodny – zakres remontu

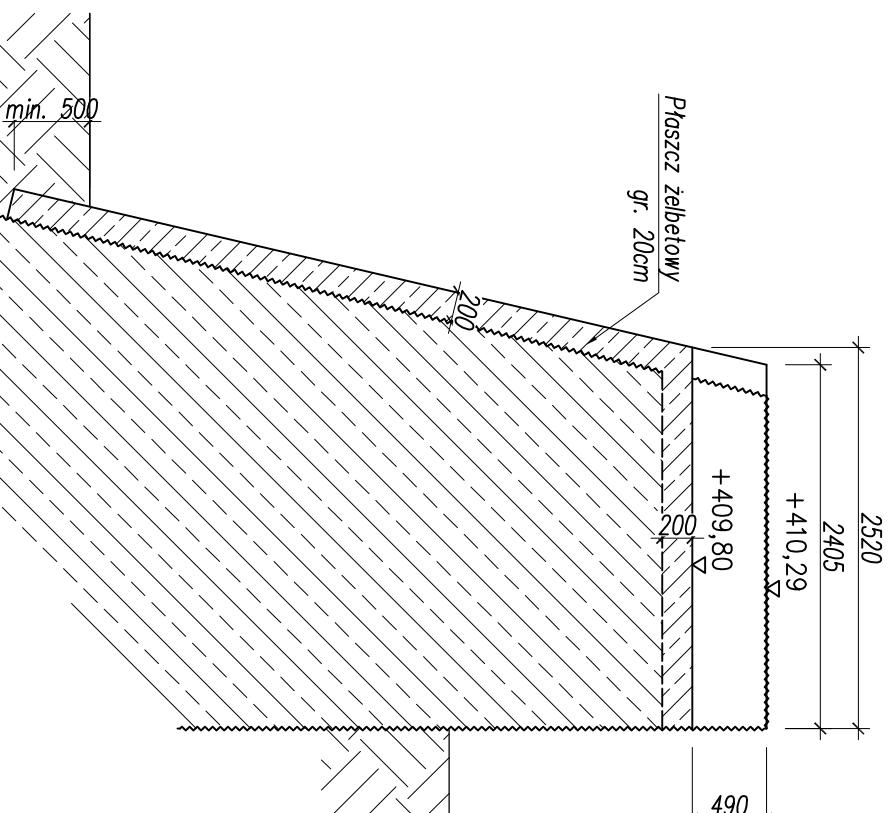
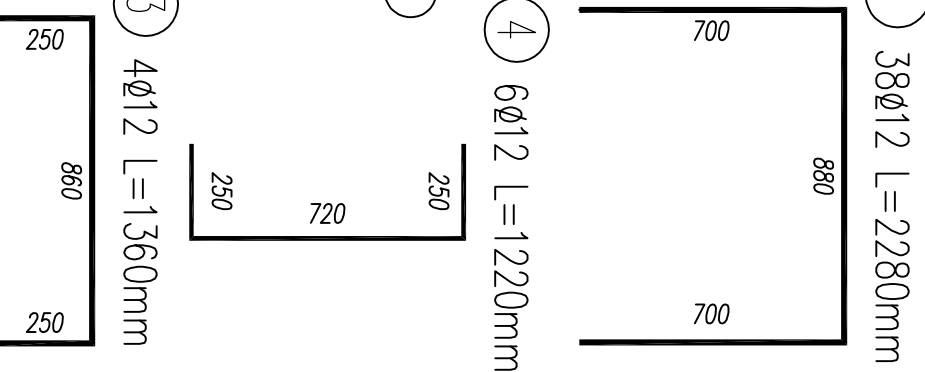
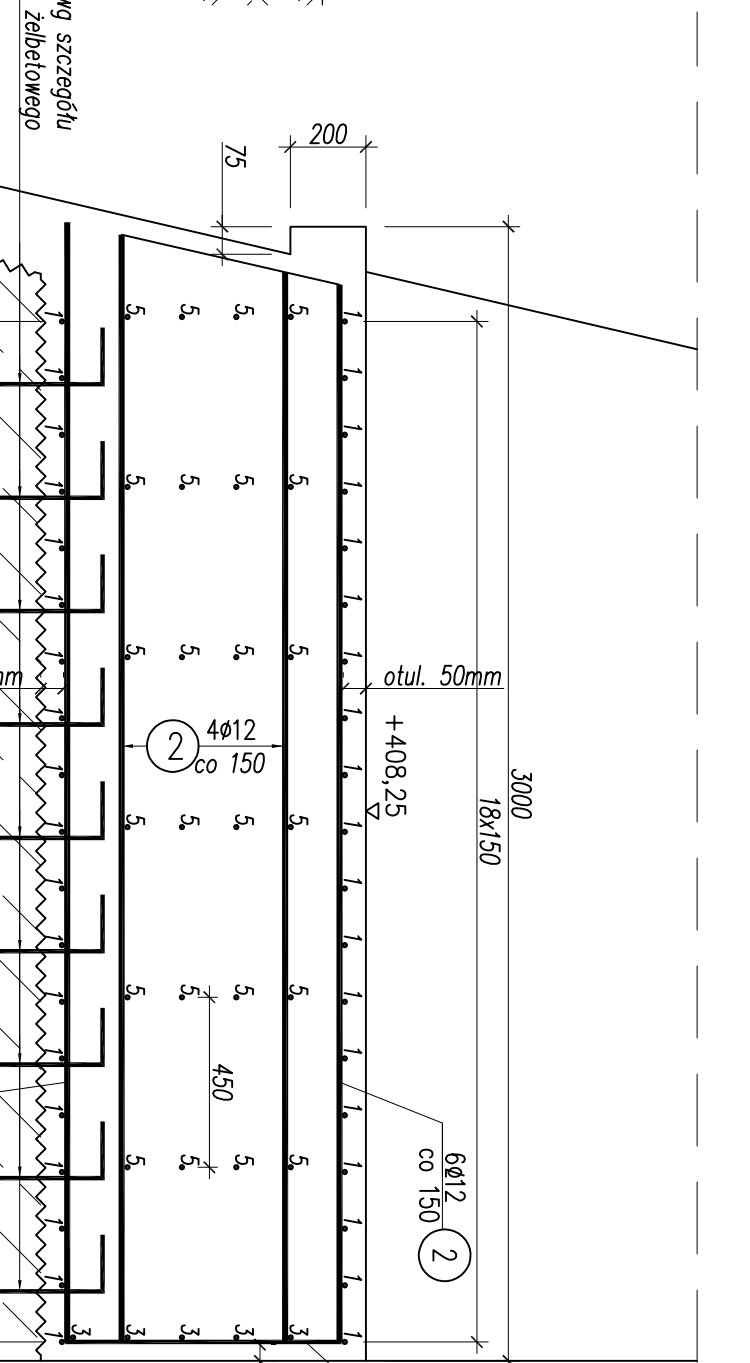
Przekrój E-E

SKALA 1:50



SZCZEGÓŁ ZBROJENIA WYPEŁNIENIA ISIŃNĄJĄCEGO OTWORU PRZELEWOWEGO

SKALA 1:20



SZCZEGÓŁ ZBROJENIA PŁASZCZA ŻELBETOWEGO

SKALA 1:20

Isińnięty korpus stopnia

