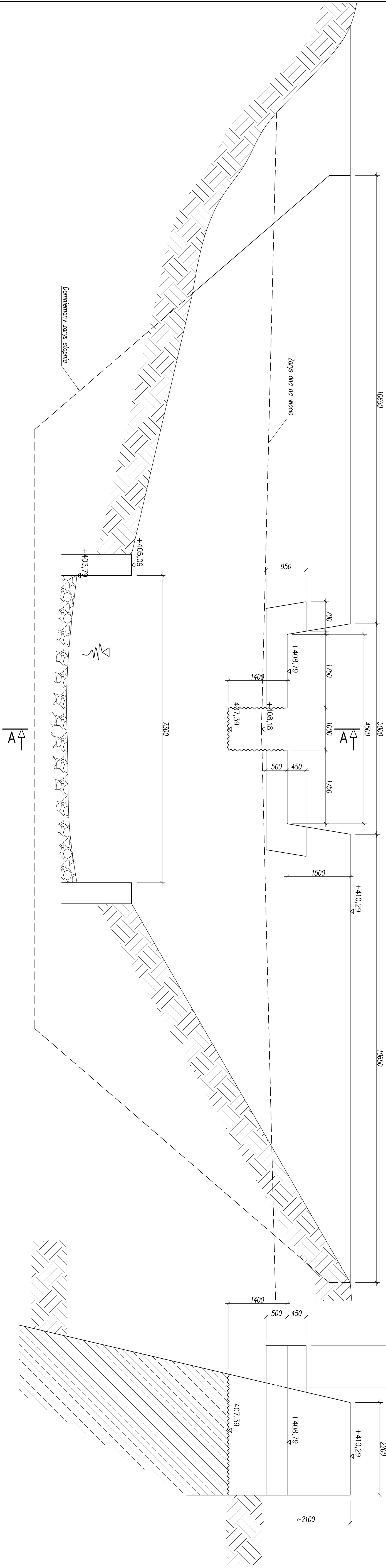


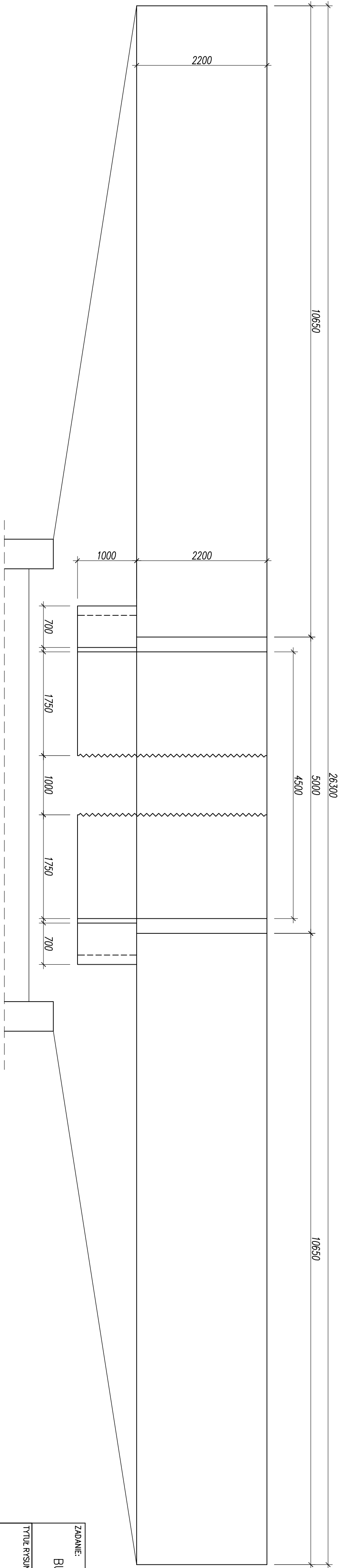
Stopień wodny – stan istniejący  
Widok od strony dolnej wody

SKALA 1:50



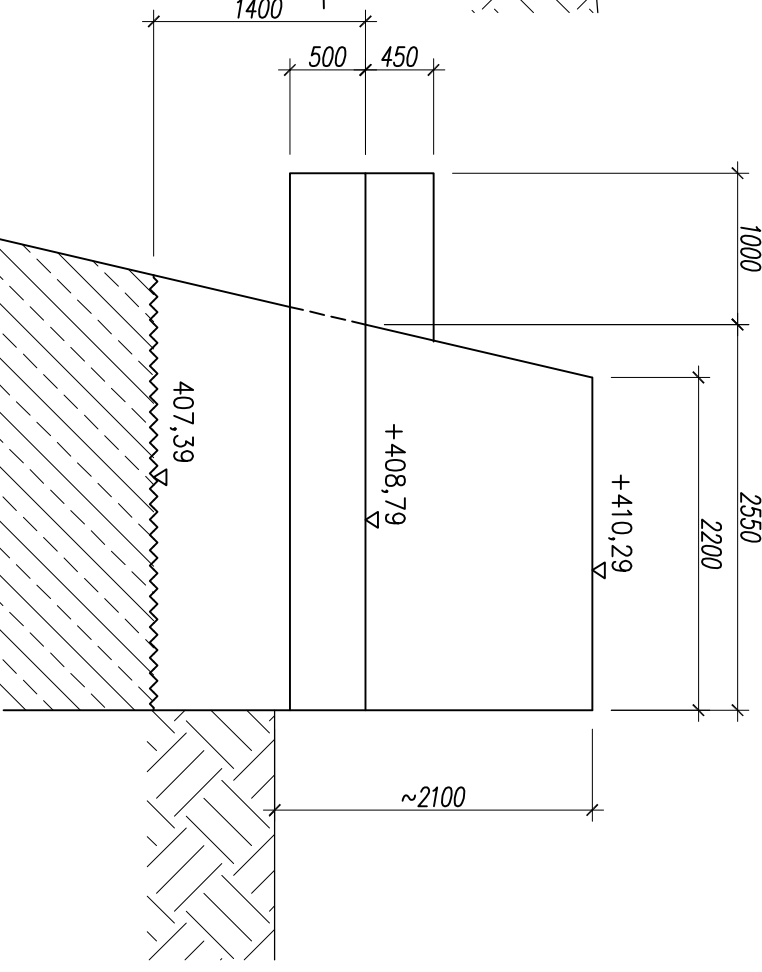
Stopień wodny – stan istniejący  
Widok z góry

SKALA 1:50



Stopień wodny – stan istniejący  
Przekrój A-A

SKALA 1:50



ZADANIE:		PROJEKT WYKONAWCZY	
BUDOWA MOSTU NA POTOKU MAŁA PUSZCZA W KM 2+189 W CIĄGU DROGI			
GMINNEJ – UL. KOCHANA W MIEJSCOWOŚCI PORĄBKA KOZUBNIK			
TYTUŁ PRACOWNIKA:		– STAN ISTNIEJĄCY	
SKALA:		1:50	
FUNKCJA:		TYTUŁ, IMIĘ, NAZWISKO:	
PROJEKTANT		NR. UPRAWNIENI:	
KONSTRUKTOR		DATA:	
SPRAWDZAJĄCY		Faza PROJ.: PW	
		NR. PRACOWNIKA:	
		18	