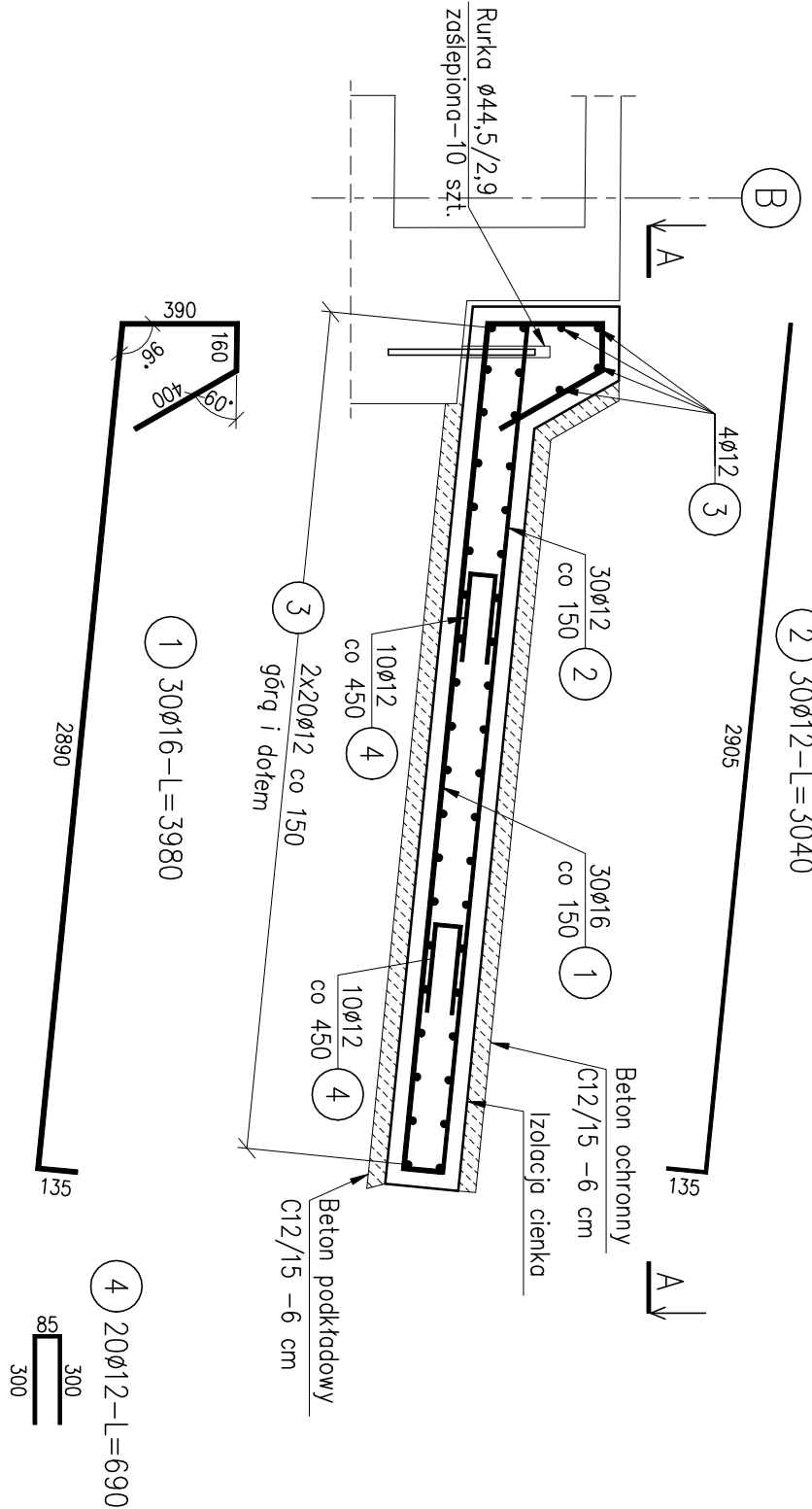
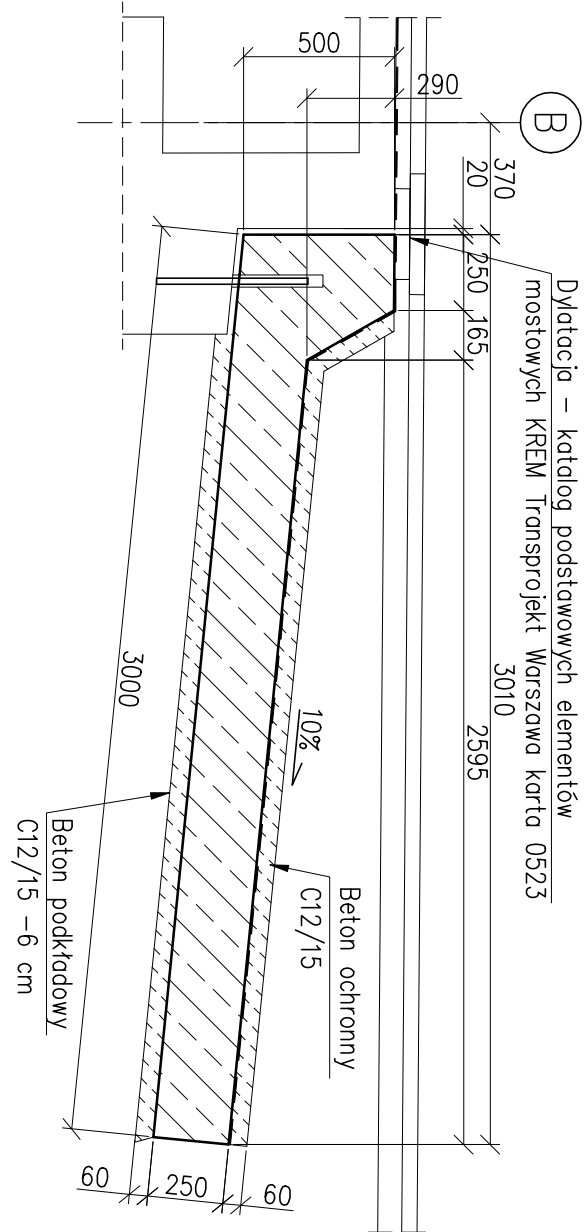


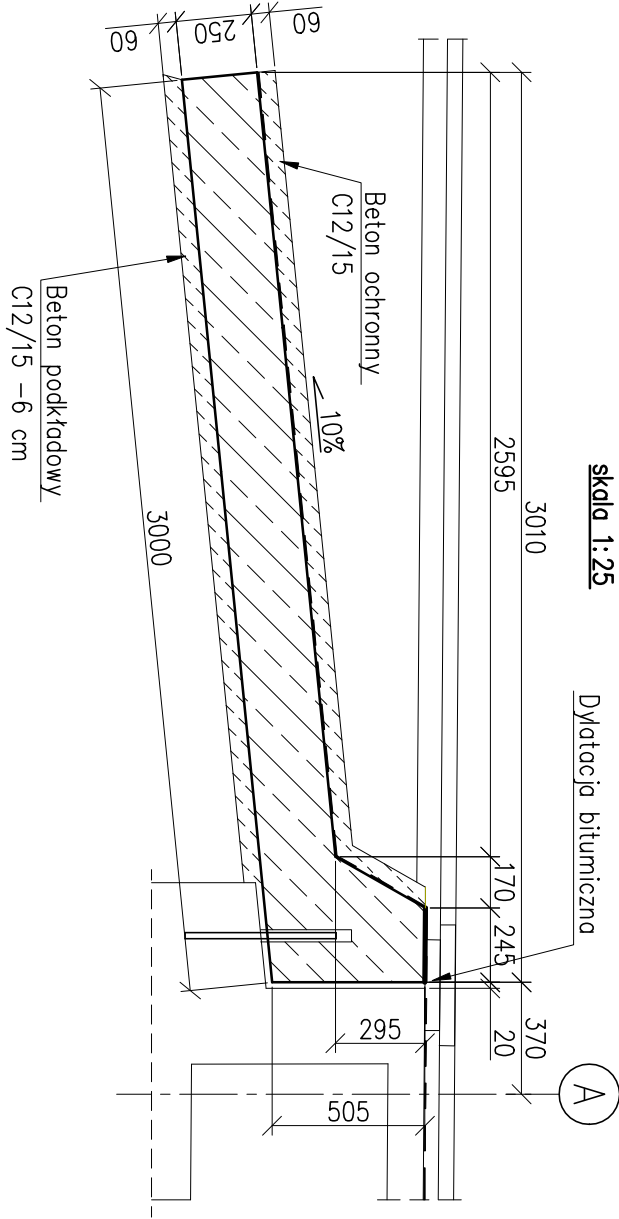
Płyta przejściowa – Przekrój B–B  
skala 1:25



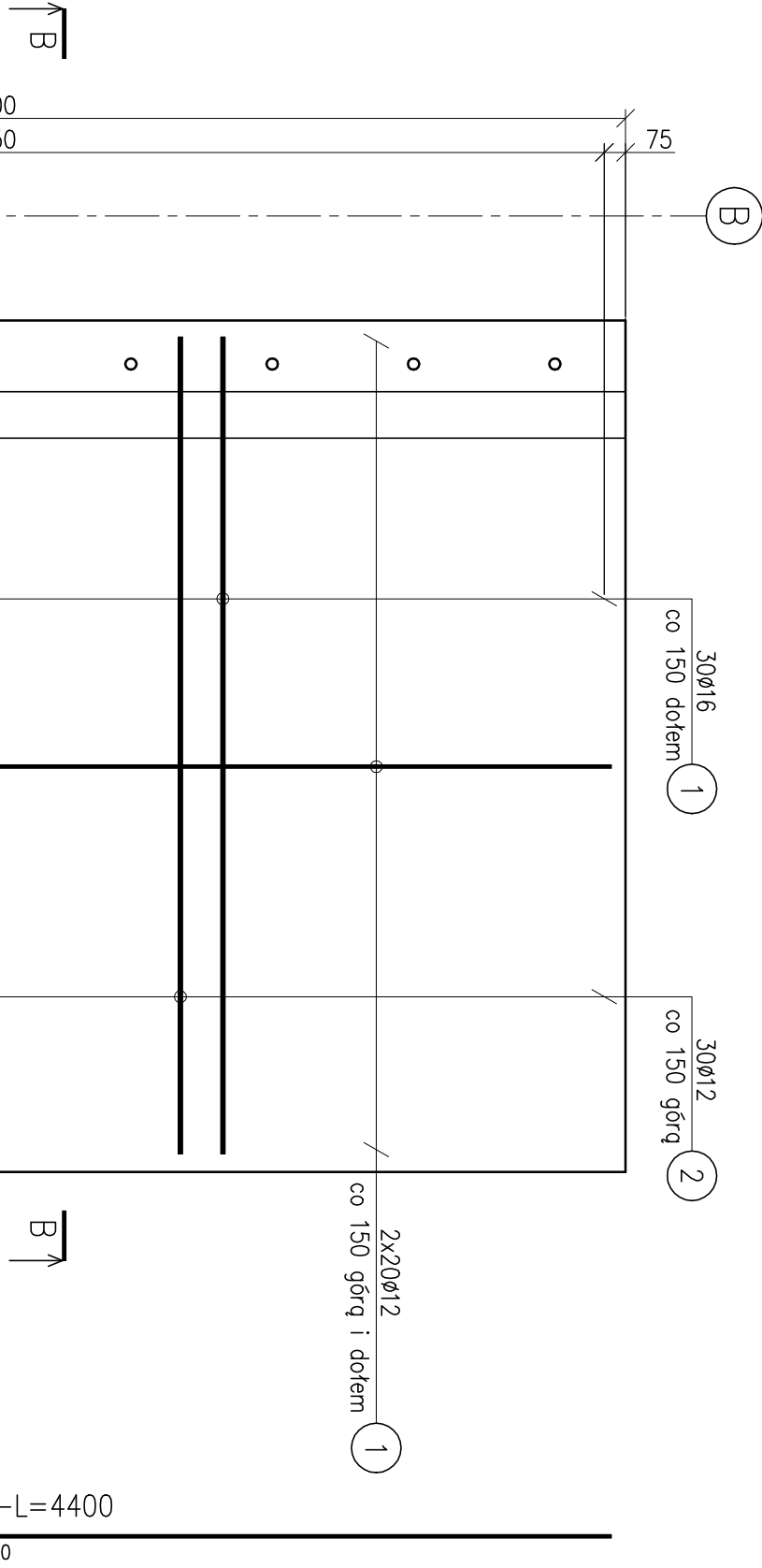
Płyta przejściowa  
skala 1:25



Płyta przejściowa  
skala 1:25



Przekrój A–A  
skala 1:25



- Uwagi:**
1. Otulina: 50 mm
  2. Zbrojenie do płyty nożazdowej z drugiej strony
- Wykonać w taki sam sposób.  
Zbrojenie uwzględniono w tabelarycznym zestawieniu stali.

**Materiał:**

Beton C 30/37 – B35  
Beton C 12/15 – B15  
Stal zbrojeniowa: AIIIIN

ZESTAWIENIE STALI - PŁYTY PRZEJŚCIOWE DLA 2 SZT.						
Nr pręta	Średnica	Stal	Długość pręta	Liczba		Długość łączna
				prętów na 1 poz.	pozycji	
[.]	[mm]	[.]	[m]	[szt]		[m]
1	16	BS1600S	3,98	30	2	238,80
2	12	BS1600S	3,04	30	2	182,40
3	12	BS1600S	4,40	44	2	387,20
4	12	BS1600S	0,69	20	2	27,60
Razem długość prętów						0,00
Masa jednostkowa						0,888
Masa prętów dla danej średnicy						1,578
Masa łączna						2,466
Masa prętów dla danej średnicy						530,3
Masa łączna						907,1

UWAGA: Sumaryczna długość prętów jest długością rzeczywistą w osi pręta  
metodą B wg PN-EN ISO 3766:2006.

ZADANIE:				PROJEKT WYKONAWCZY			
BUDOWA MOSTU NA POTOKU MAŁA PUSZCZA W KM 2+189 W CIĄGU DROGI GMINNEJ – UL. KOCHANA W MIEJSCOWOŚCI PORABKA KOZUBNIK							
TYTUŁ RYSUNKU: PŁYTY PRZEJŚCIOWE				SKALA: 1:25			
FUNKCJA:		TYTUŁ, IMIĘ, NAZWISKO:		NR. UPRAWNIENI:		PODPIS:	
PROJEKTANT		mgr inż. Lech Marcisz		102/89-88		08.2014	
KONSTRUKTOR		mgr inż. Karolína Kubicová				FAZA PROJ.: PW	
SPRAWDZAJĄCY		mgr inż. Andrzej Zoniot		RMB-V-U-7342/77/98		NR. RYSUNKU: 16	