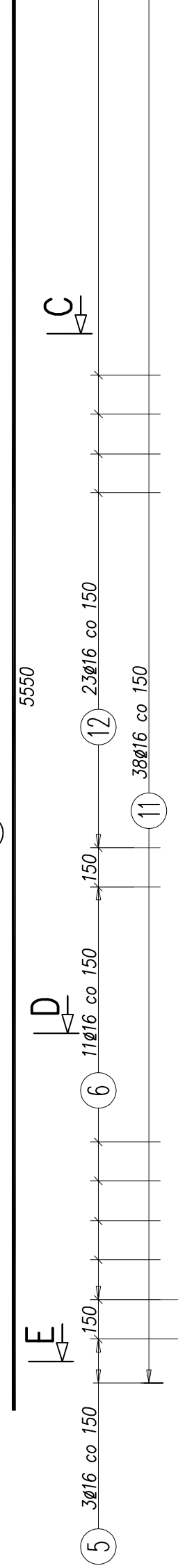


PRZEKRÓJ D-D

SKALA 1:20

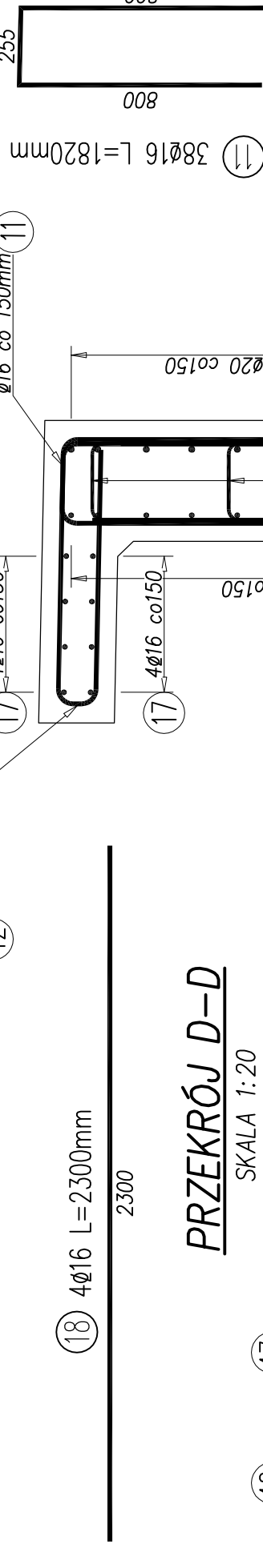
17 8Ø16 L=5550mm



PRZEKRÓJ C-C

SKALA 1:20

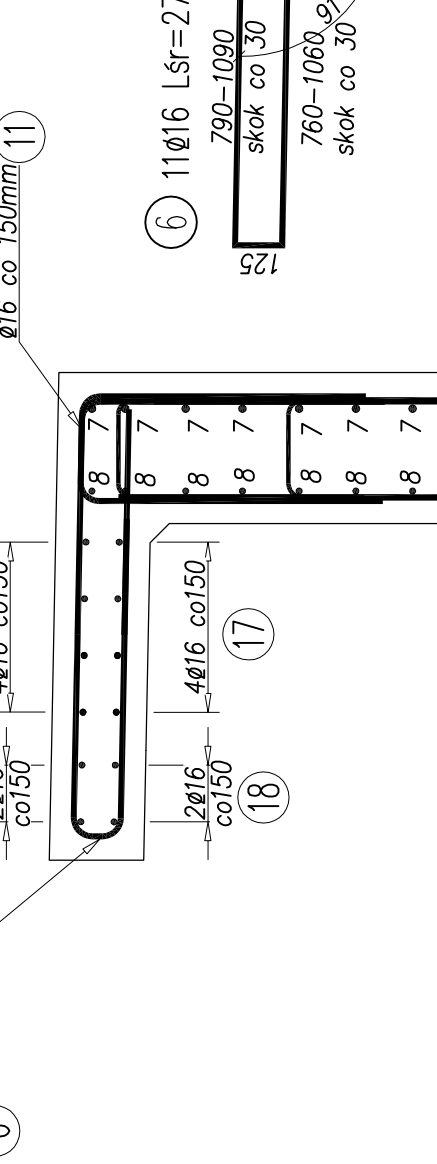
12 Ø16 co 150mm



PRZEKRÓJ D-D

SKALA 1:20

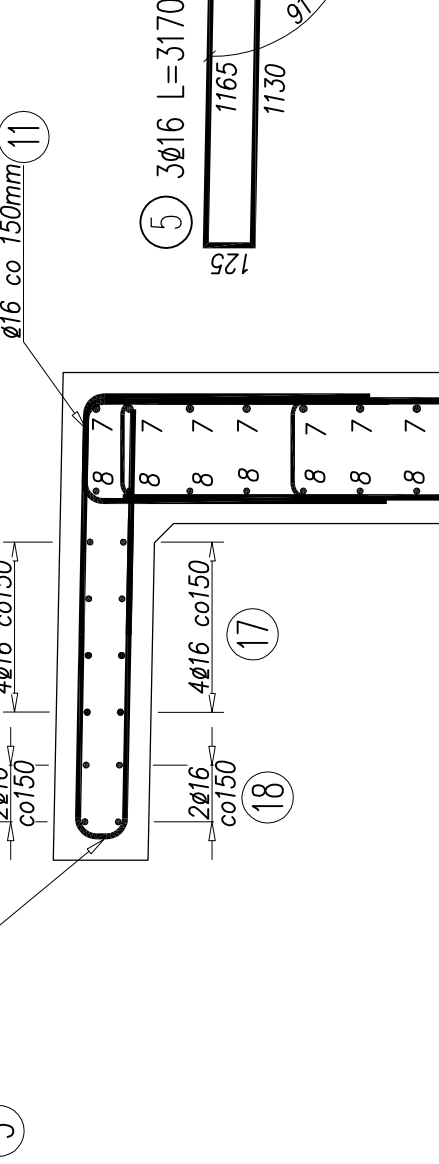
6 Ø16 co 150mm



PRZEKRÓJ E-E

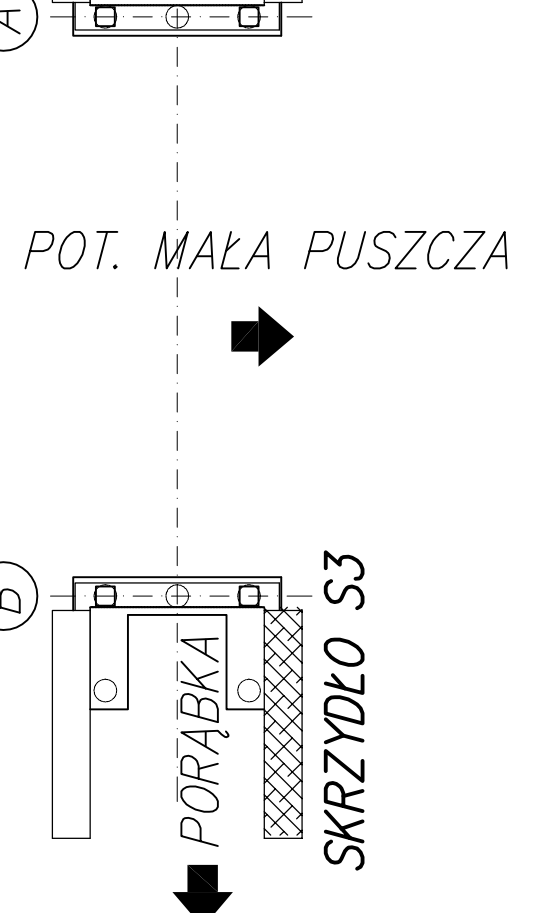
SKALA 1:20

5 Ø16 co 150mm



USYTYLOWANIE SKRZYDEŁ

SKALA 1:200



POT. MAŁA PUSZCZA

SKRZYDŁO S3

WYKAZ ZBROJENIA							
Nr pręta	Średnica [mm]	Liczba [szt.]	Długość [mm]	Długość ogólna [m]			Uwagi
				BS500S	BS500S	BS500S	
Element: SKRZYDŁO S3							
1	20	2	3240				6,48
2	16	2	3250			6,50	
3	20	7	4110				28,77
4	16	7	4110			28,77	
5	16	3	3170			9,51	
6	16	11	2725			29,98	
7	20	10	5790				57,90
8	16	10	6190			61,90	
9	16	11	4075			44,83	
10	16	10	3025			30,25	
11	16	38	1820			69,16	
12	16	23	2530			58,19	
13	12	20	860		17,20		
14	12	40	625		25,00		
15	20	10	2330				23,30
16	20	2	4150				8,30
17	16	8	5550			44,40	
18	16	4	2300			9,20	
Długość razem				[kg]	42,20	383,48	124,75
Masa jednostkowa				[kg/m]	0,888	1,578	2,466
Masa razem				[kg]	37,5	605,3	301,7
Masa ogólna				[kg]			
Wykonać				x	1	950	

BETON B35 (C30/37): 6,3 m³

Stal AIIIIN BS500S: 950 kg

- UWAGI:
- Rysunek rozpatrywać łącznie z całą dokumentacją.
 - Zbrojenie zamykane osiowo.
 - Wymiary podane w milimetrach.
 - Promienie gięcia wykonat zgodnie z PN-91/S-10042.
 - Osiłowa zbrojenia: 30mm

ZADANIE:				PROJEKT WYKONAWCZY			
BUDOWA MOSTU NA POTOKU MAŁA PUSZCZA W KM 2+189 W CIĄGU DROGI				GMINNEJ – UL. KOCHANA W MIEJSCOWOŚCI PORĄBKA KOZUBNIK			
Tytuł rysunku:				ZBROJENIE SKRZYDŁA S3			
Skala:				1: 20			
Funkcja:		Tytuł, imię, nazwisko:		Nr uprawnień:		Data:	
Projektant:		mgr inż. Lech Marciński		102/89-88		08.2014	
Konstruktor:		mgr inż. Małgorzata Podstawka		NR rysunku:		11	
Sprawdzający:		mgr inż. Andrzej Zaniat		RNB-VI-U-1342/77/98			