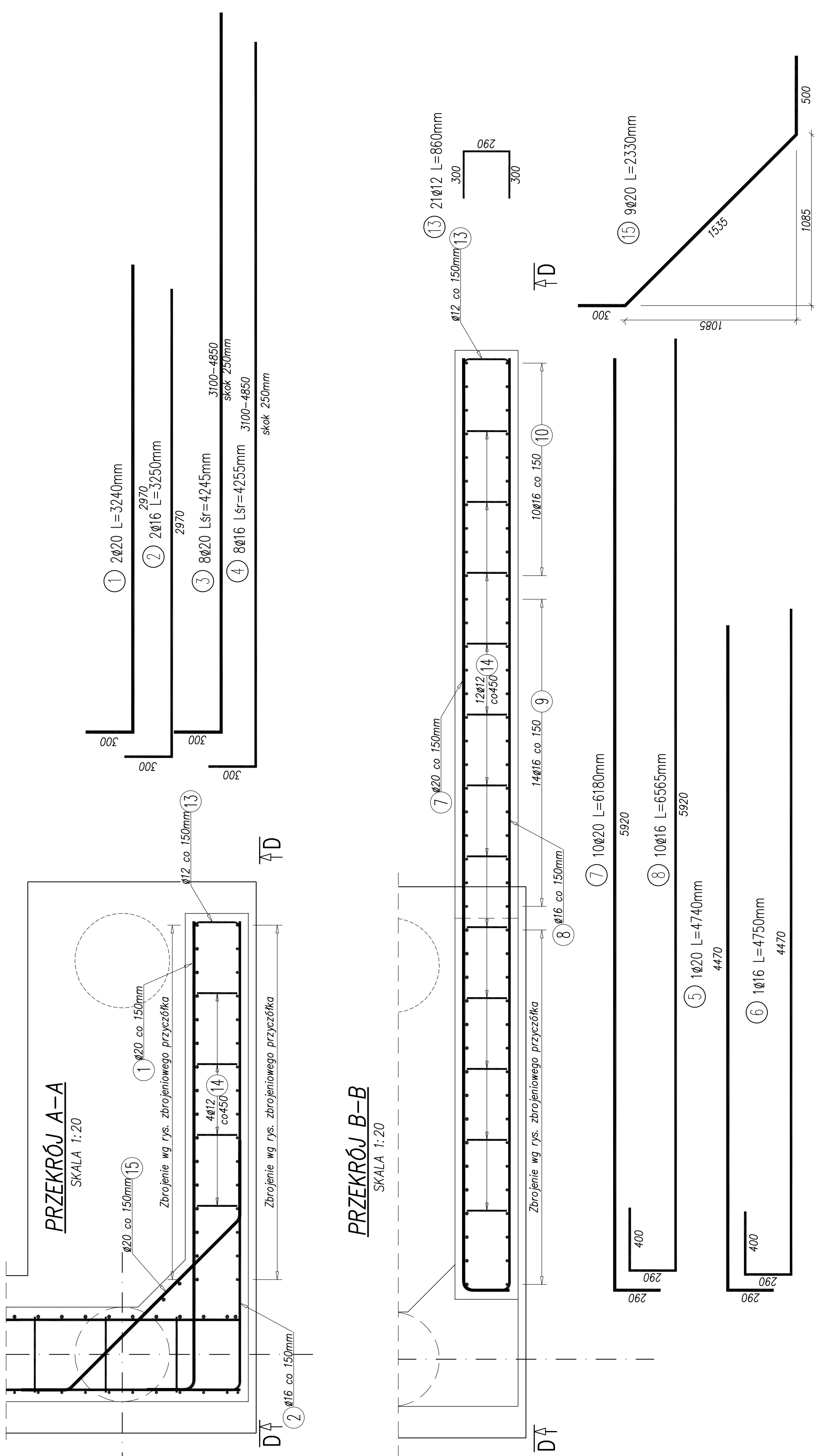


WYKAZ ZBROJENIA									
Nr pręta	Średnica [mm]	Liczba [szt.]	Długość [mm]	Długość ogólna [m]				Uwagi	
				BS500S	BS500S	BS500S	BS500S		
				φ 12	φ 16	φ 20			
Element: SKRZYDŁO S2									
1	20	2	3240					6,48	
2	16	2	3250				6,50		
3	20	8	4245					33,96	
4	16	8	4255				34,04		
5	20	1	4740					4,74	
6	16	1	4750				4,75		
7	20	10	6180					61,80	
8	16	10	6565					65,65	
9	16	14	4206					58,88	
10	16	10	3025					30,25	
11	16	40	1820					72,80	
12	16	40	2540					101,60	
13	12	21	860				18,06		
14	12	56	625				35,00		
15	20	9	2330					20,97	
16	20	2	4150					8,30	
17	16	8	5920				47,36		
Długość razem				[kg]	53,06	421,83	136,25		
Masa jednostkowa				[kg/m]	0,888	1,578	2,466		
Masa razem				[kg]	47,1	665,8	336,0		
Masa ogólna				[kg]	1049				
Wykonać				x	1	1049			

BETON B35 (C30/37): 6,8 m³
Stal AIIIIN BSt500S: 1049 kg

- UWAGI:
1. Rysunek rozpatrywać łącznie z całą dokumentacją.
 2. Zbrojenie zymiarowano osiowo.
 3. Wymiary podano w milimetrach.
 4. Promienie gięcia wykonas zgodnie z PN-91/S-10042.
 5. Otulina zbrojenia: 50mm



PRZEKRÓJ D-D
SKALA 1:20
8Ø16 L=5920mm

