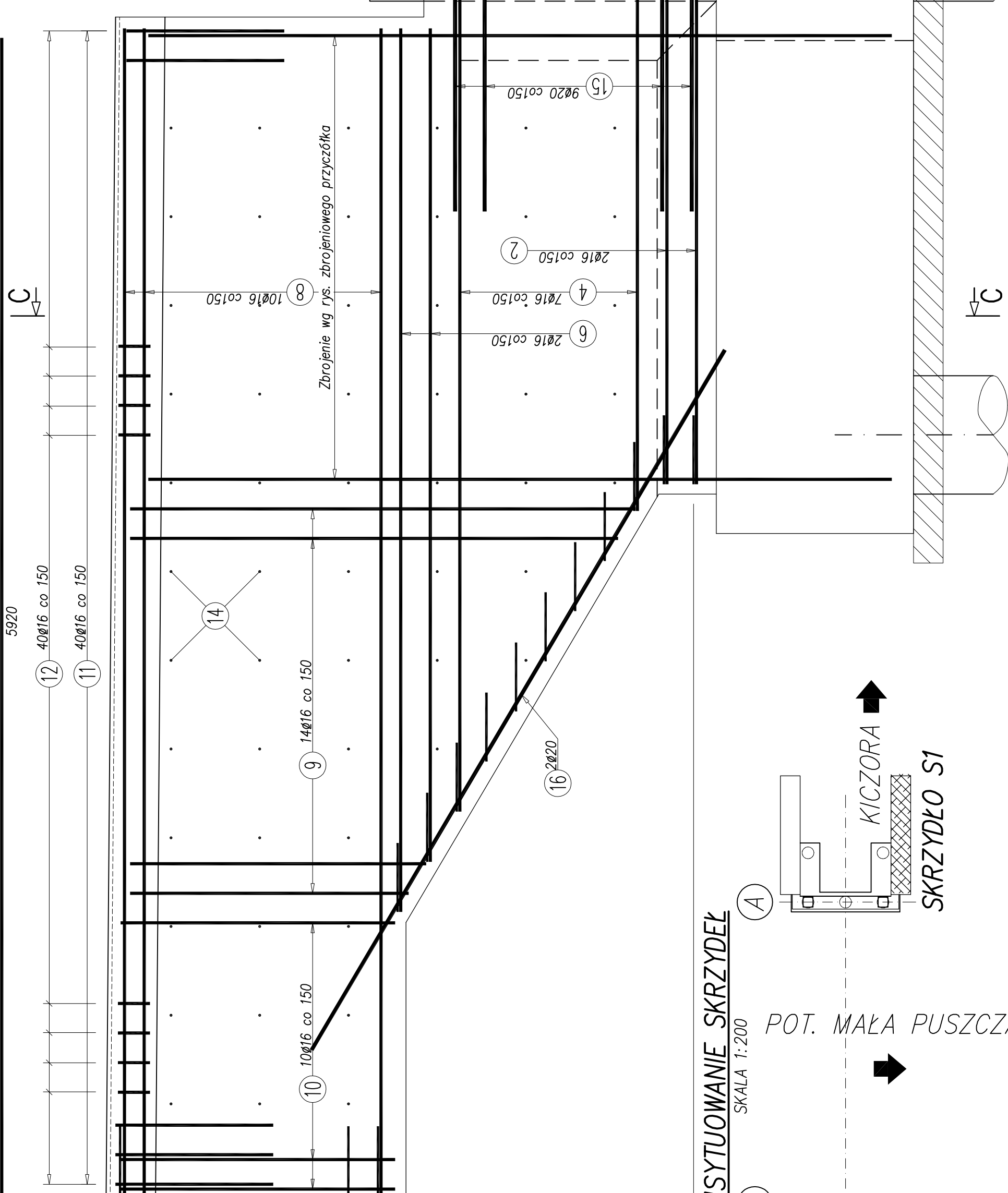


PRZĘKRÓJ D-D

SKALA 1:20

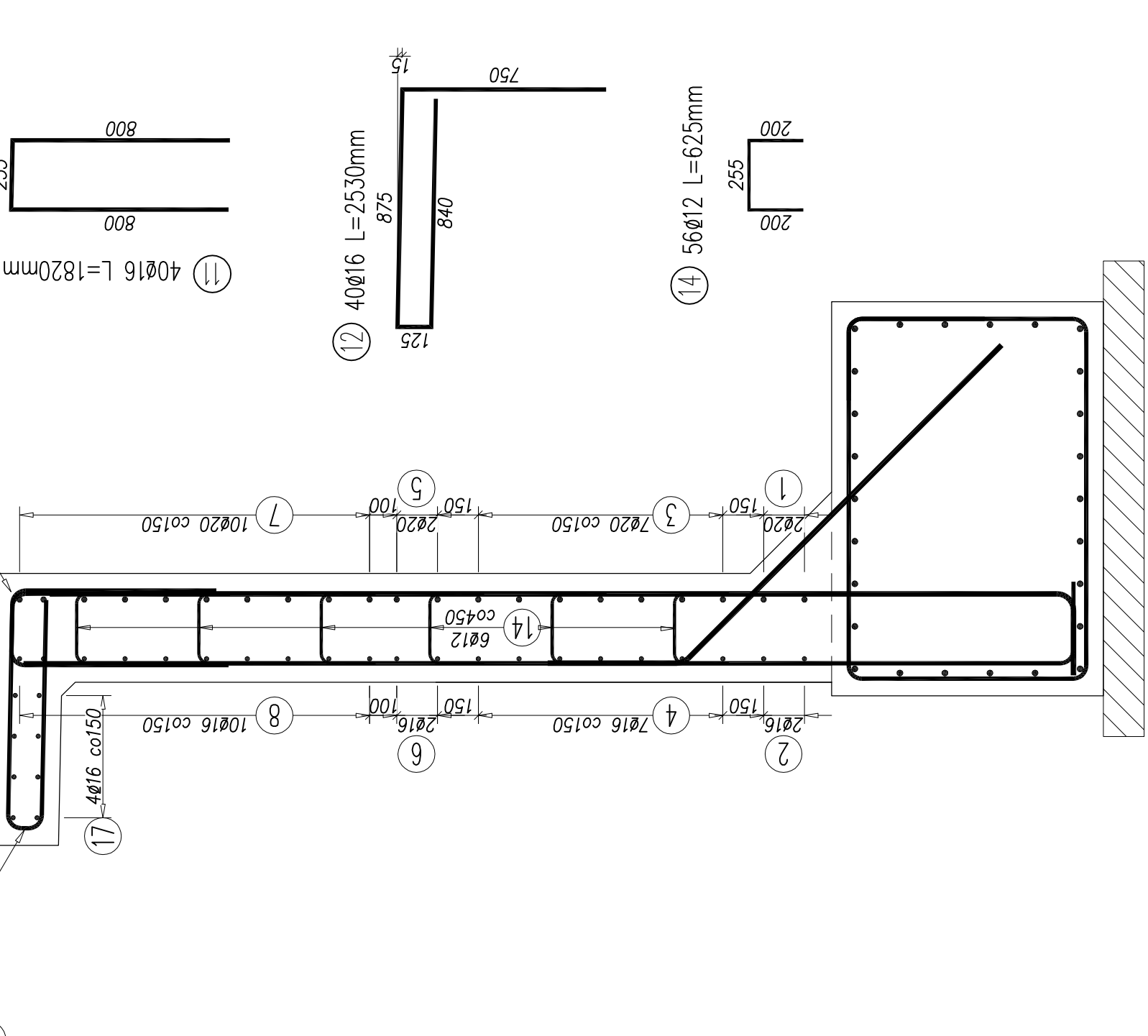
17 8ø16 L=5920mm



PRZĘKRÓJ C-C

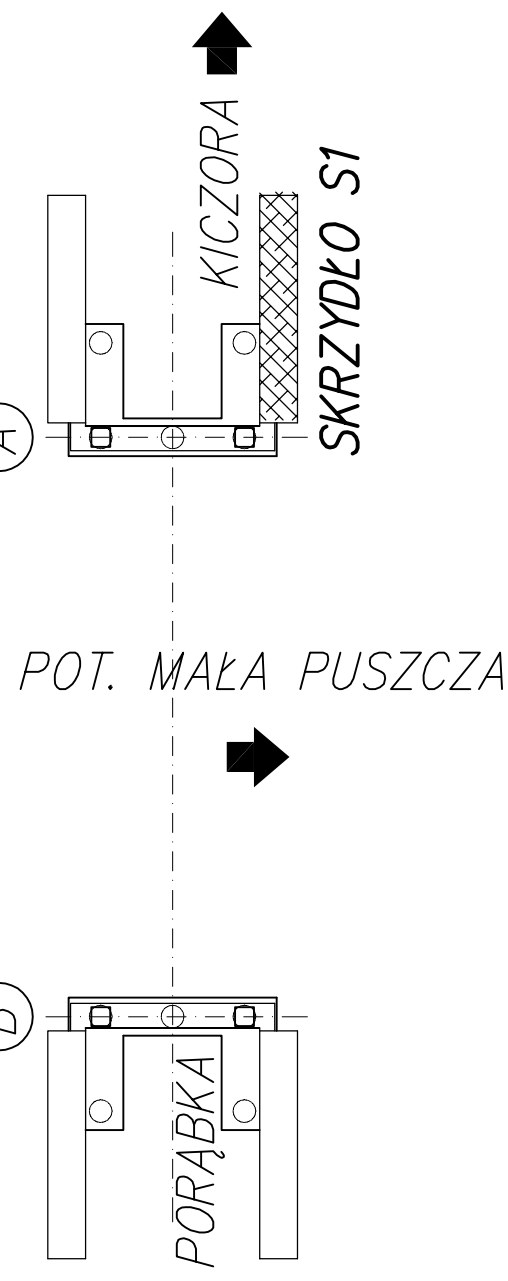
SKALA 1:20

12 ø16 co 150mm



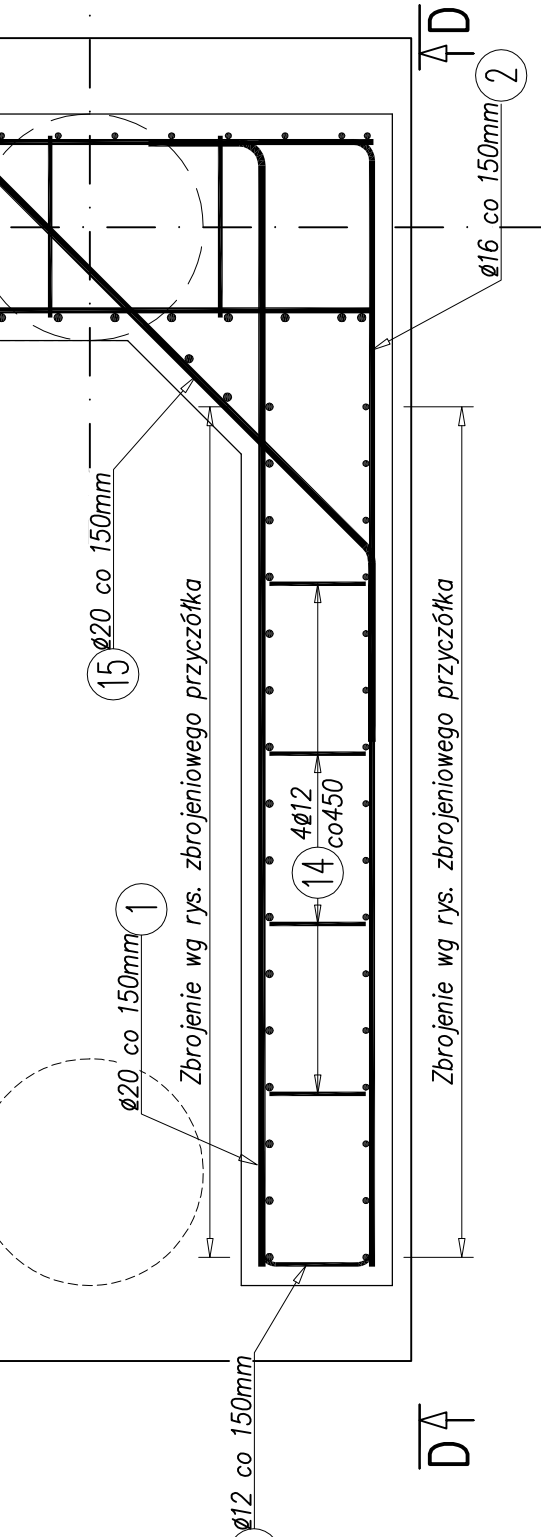
USYTUOWANIE SKRZYDEŁ

SKALA 1:200



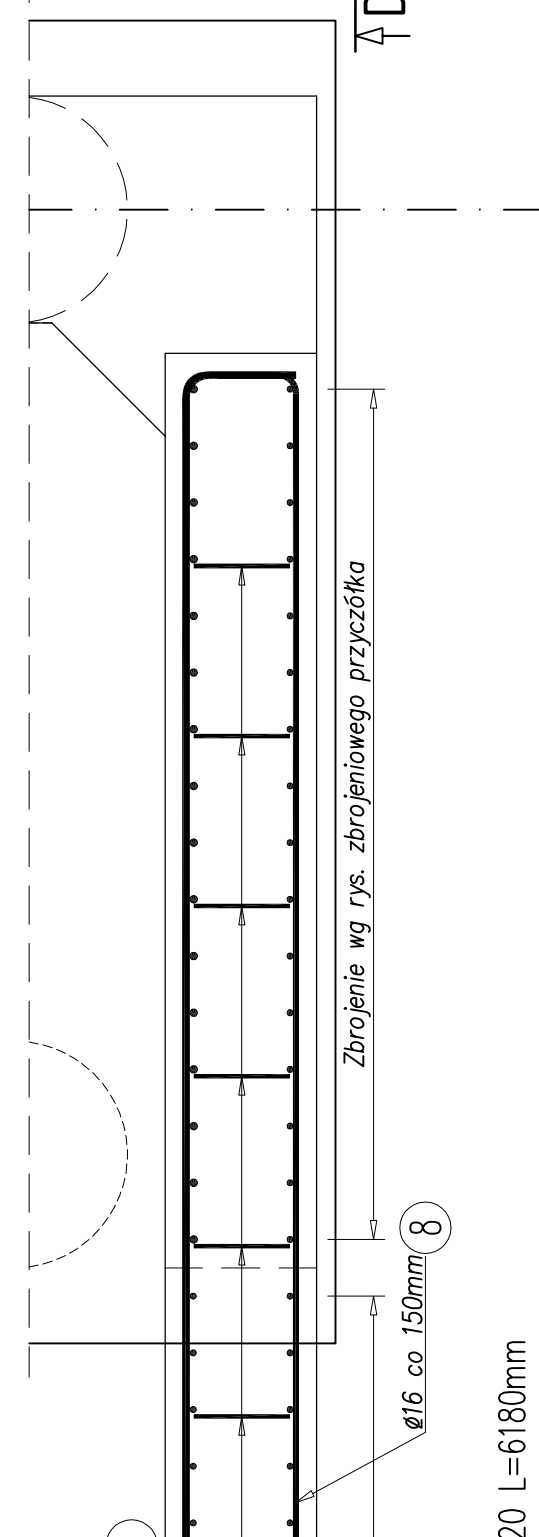
PRZĘKRÓJ A-A

SKALA 1:20



PRZĘKRÓJ B-B

SKALA 1:20



WYKAZ ZBROJENIA

Nr pręta	Średnica		Liczba	Długość		Długość ogólna [m]				Uwagi
	[mm]	[szt.]		[mm]		BSi500S	BSi500S	BSi500S		
Element: SKRZYDŁO S1										
1	20	2	3240						6,48	
2	16	2	3250					6,50		
3	20	7	4120						28,84	
4	16	7	4130					28,91		
5	20	2	4605						9,21	
6	16	2	4995					9,99		
7	20	10	6180						61,80	
8	16	10	6565					65,65		
9	16	14	4206					58,88		
10	16	10	3025					30,25		
11	16	40	1820					72,80		
12	16	40	2530					101,20		
13	12	21	860			18,06				
14	12	56	625			35,00				
15	20	9	2330						20,97	
16	20	2	4150						8,30	
17	16	8	5920					47,36		
Długość razem						53,06	421,54		135,60	
Masa jednostkowa						0,888	1,578		2,466	
Masa razem						47,1	665,3		334,4	
Masa ogólna										1047
Wykonać				x	1					1047

BETON B35 (C30/37): 6,8 m³
Stal AIIIN BSt500S: 1047 kg

- UWAGI:
1. Rysunek rozpatrywać łącznie z całą dokumentacją.
 2. Zbrojenie zmiędlarowane osiowo.
 3. Wymiary podane w milimetrach.
 4. Promienie gięcia wykonać zgodnie z PN-91/S-10042.
 5. Osiłina zbrojenia: 50mm

ZADANIE:				PROJEKT WYKONAWCZY			
BUDOWA MOSTU NA POTOKU MAŁA PUSZCZA W KM 2+189 W CIĄGU DROGI				GMINNEJ – UL. KOCHAN W MIEJSCOWOŚCI PORĄBKA KOZUBNIK			
Tytuł rysunku:				ZBROJENIE SKRZYDŁA S1			
SKALA:				1: 20			
FUNKCJA:				TYTUŁ, IMIĘ, NAZWISKO:			
PROJEKTANT:				NR UPRAWNIENI:			
KONSTRUKTOR:				NR PROJEKTU:			
SPRAWDZAJĄCY:				NR RYSUNKU:			