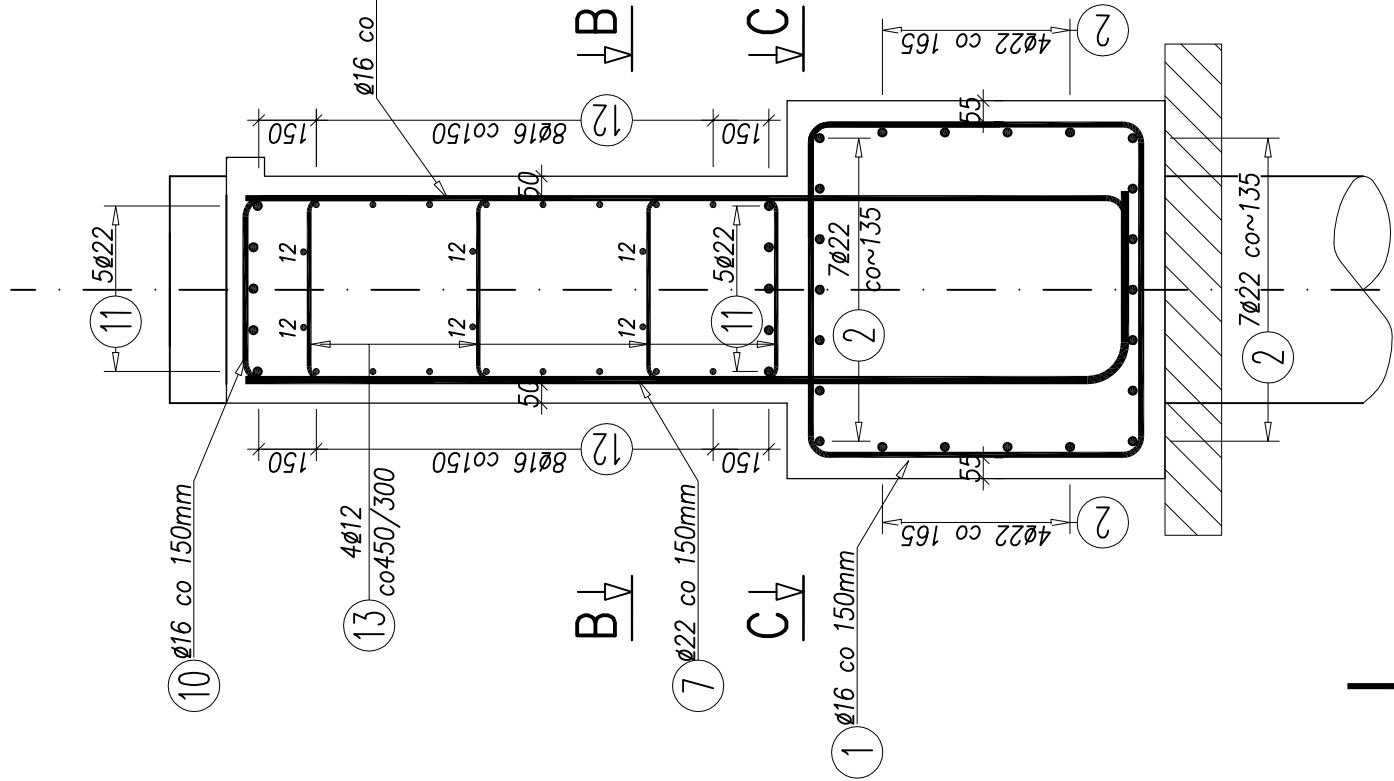


PRZEKRÓJ A-A

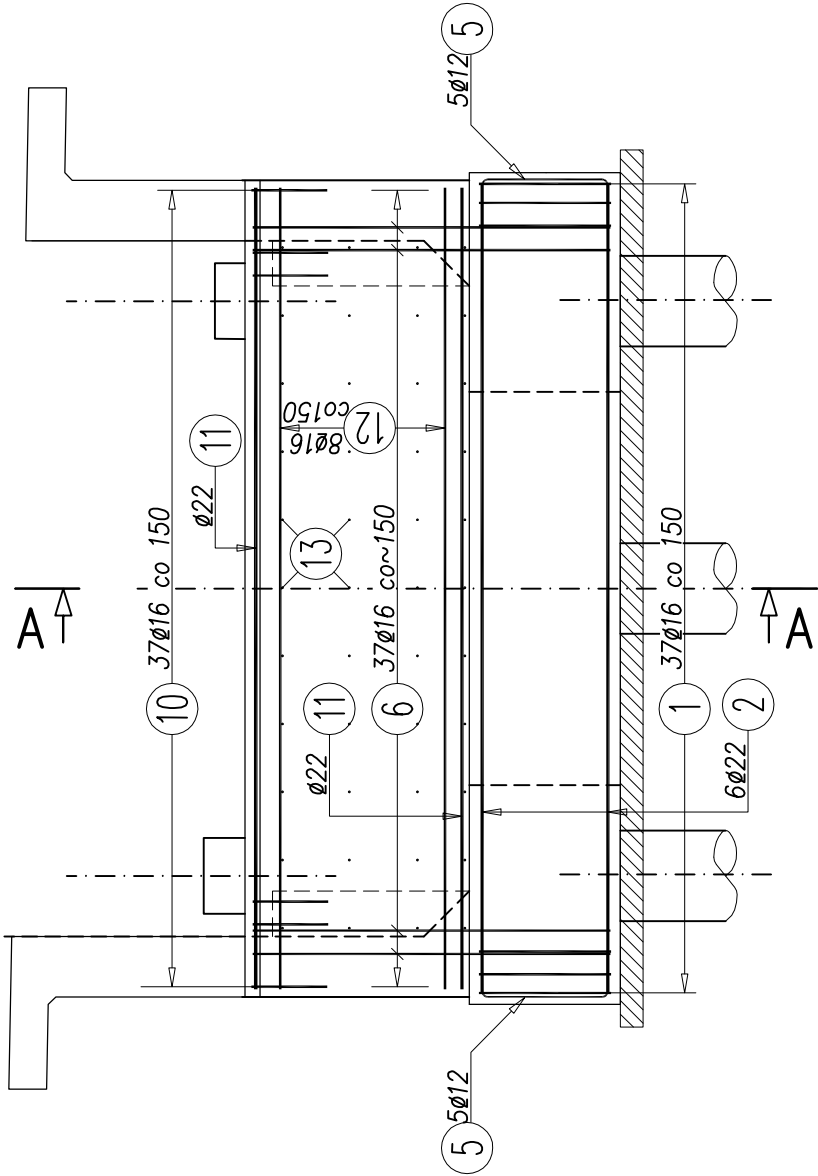
SKALA 1:20



PRZYCZÓŁEK 1

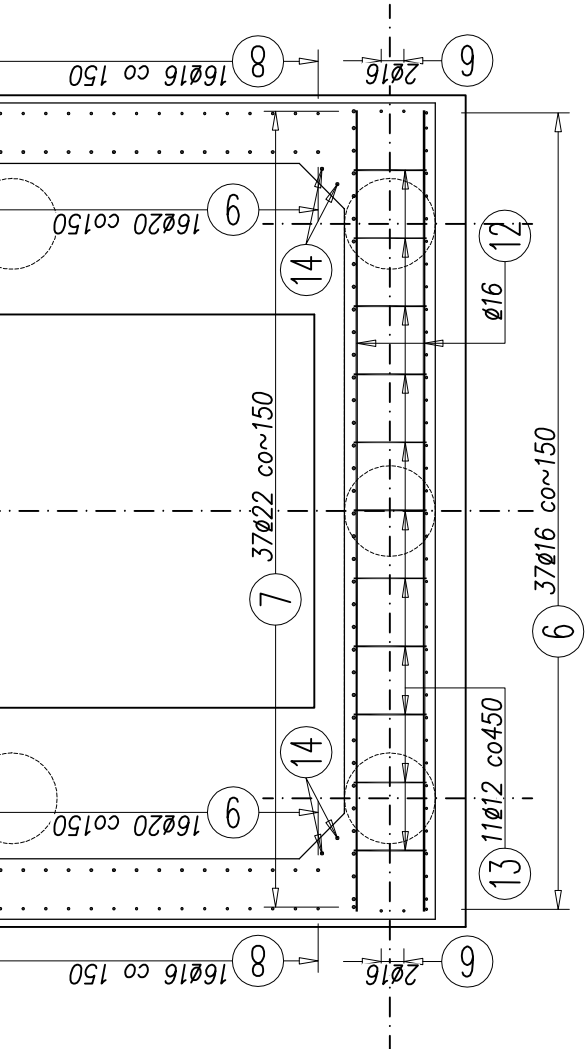
WIDOK W1

SKALA 1:50



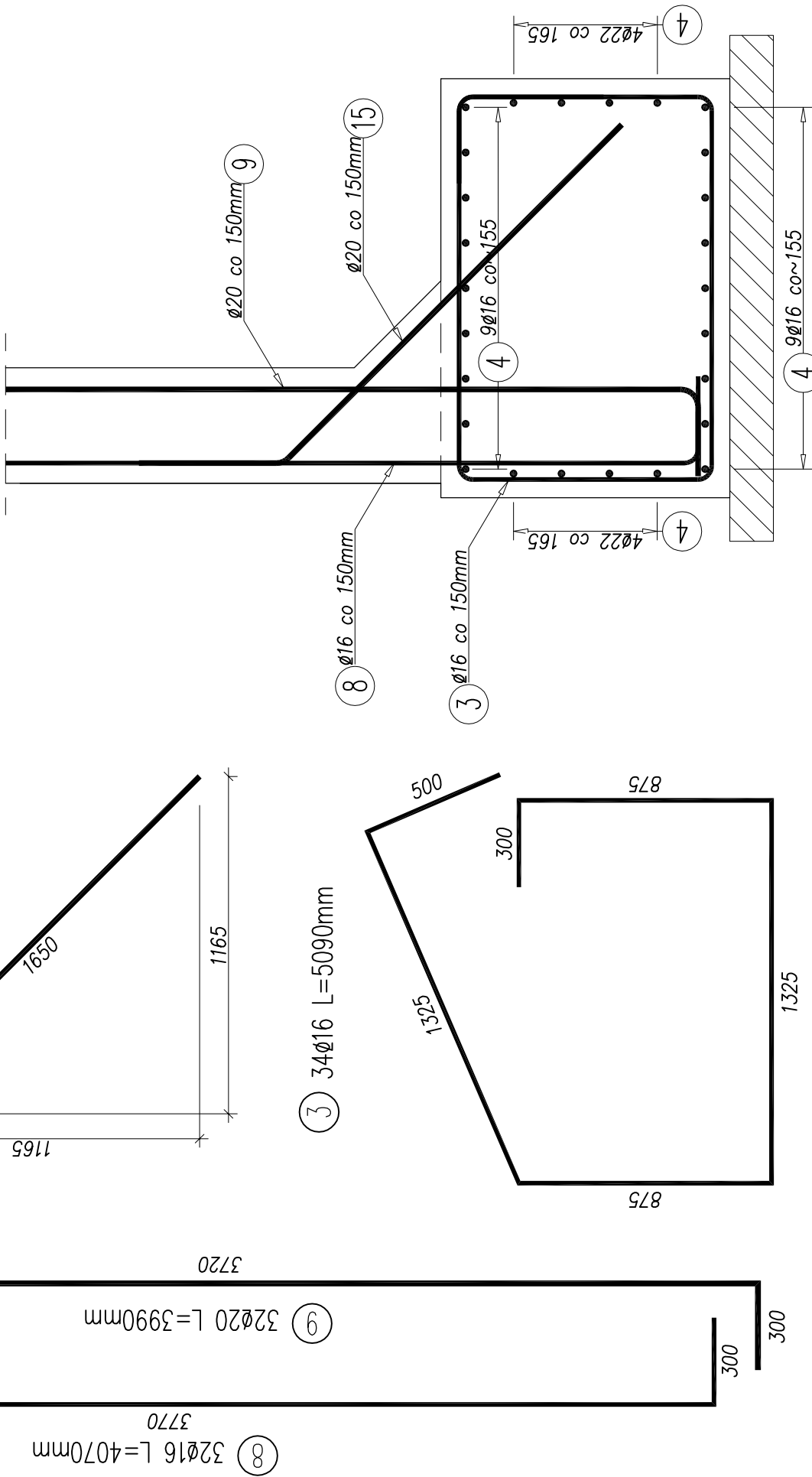
PRZEKRÓJ B-B

SKALA 1:50



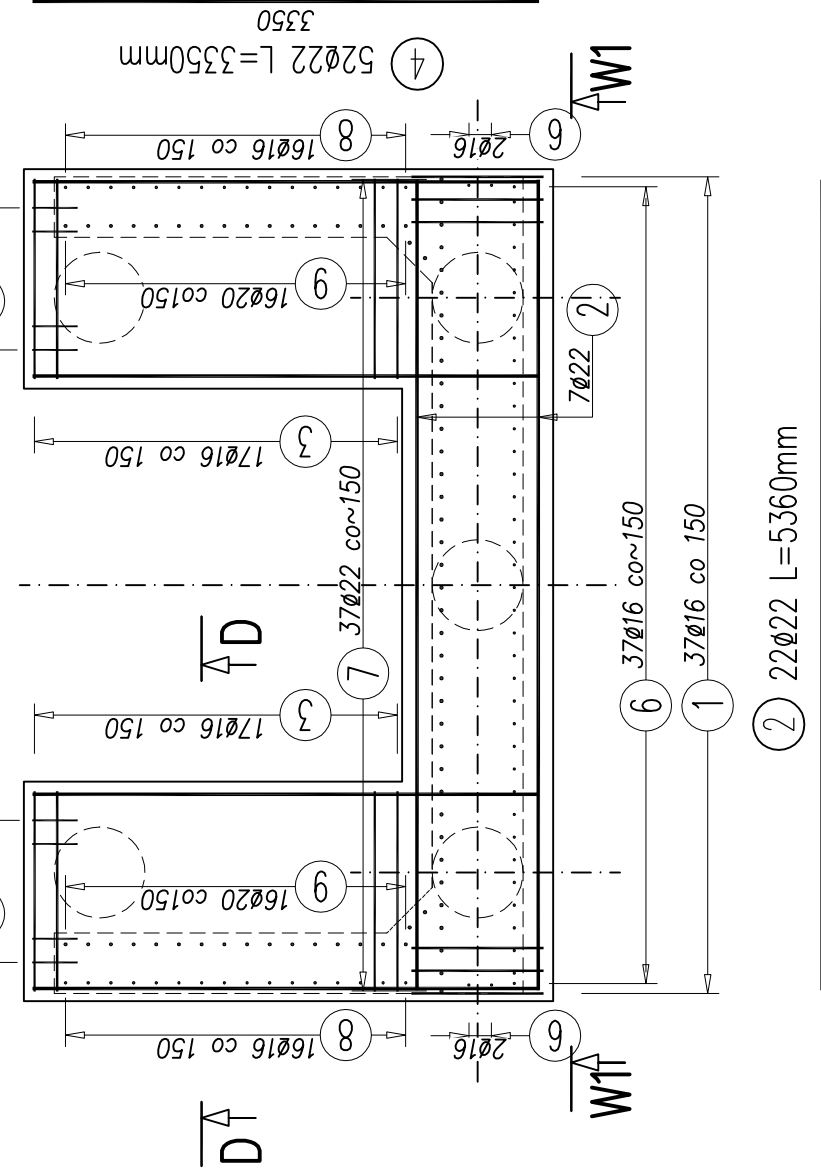
PRZEKRÓJ D-D

SKALA 1:20



PRZEKRÓJ C-C

SKALA 1:50



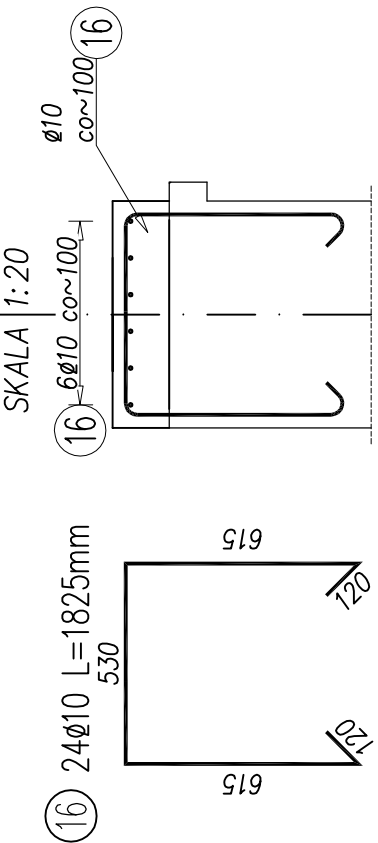
WYKAZ ZBROJENIA

Nr pręta	Średnica [mm]	Liczba [szt.]	Długość [mm]	Długość ogólna [m]								Uwagi
				BS500S		BS500S		BS500S		BS500S		
				φ 10	φ 12	φ 16	φ 20	φ 22	φ 22			
Element: PRZYCZÓŁEK 1												
1	16	37	4195					155,22				
2	22	22	5360								117,92	
3	16	34	5090					173,06				
4	22	52	3350								174,20	
5	12	24	1400			33,60						
6	16	41	2655					108,86				
7	22	37	2785								103,05	
8	16	32	4070					130,24				
9	20	32	3990						127,68			
10	16	37	1440					53,28				
11	22	10	5300								53,00	
12	16	22	5300					116,60				
13	12	44	950			41,80						
14	22	4	2380								9,52	
15	20	30	2150						64,50			
16	10	24	1825			43,80						
Długość razem				[kg]	43,80	75,40	737,25	192,18		457,69		
Masa jednostkowa				[kg/m]	0,617	0,888	1,578	2,466		2,984		
Masa razem				[kg]	27,0	66,9	1163,6	473,9		1365,8		
Masa ogólna				[kg]	3097							
Wykonać			x	2	6195							

BEITON B35 (C30/37): 2x18,1 = 36,2 m³
Stal AIIIN BSt500S: 6195 kg

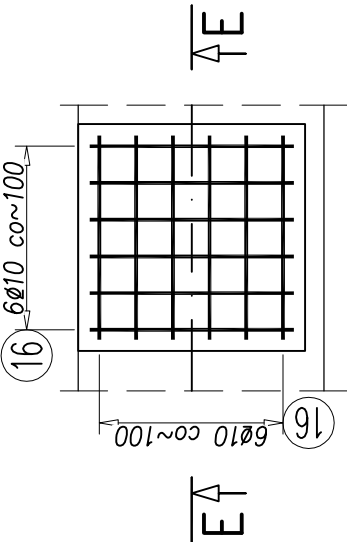
CIOS PODŁOŻYSKOWY

PRZEKRÓJ E-E



RZUT Z GÓRY

SKALA 1:20



UWAGI:

- Rysunek rozpatrywać łącznie z całą dokumentacją.
- Przyczółek 2 wykonać analogicznie jak przyczółek 1. W zestawieniu stali uwzględniono oba przyczółki.
- Zbrojenie zmiaryowano osłowo.
- Wymiary podano w milimetrach.
- Promienie gięcia wykonać zgodnie z PN-91/S-10042.
- Osłowa zbrojenia: 53mm – zbrojenie fundamentu 50mm – zbrojenie trzonu przyczółka

ZADANIE:				PROJEKT WYKONAWCZY			
BUDOWA MOSTU NA POTOKU MAKŁA PUSZCZA W KM 2+189 W CIĄGU DRÓGI GMINNEJ – UL. KOCHANA W MIEJSCOWOŚCI PORABKA KOZUBNIK				ZBROJENIE KORPUSU PRZYCZÓŁKÓW			
TYTUŁ RYSUNKU:				SKALA:			
FUNKCJA:				1: 20			
TYTUŁ, IMIĘ, NAZWISKO:				DATA:			
NR. UPRAWNIENI:				08.2014			
PROJEKTANT				FAZA PRÓJ.: PW			
KONSTRUKTOR				mgr inż. Lech Marciś			
SPRAWDZAJĄCY				mgr inż. Małgorzata Podstawska			
NR. RYSUNKU:				RINB-VI-U-7342/77/98			
PRACOWNIK:				8			