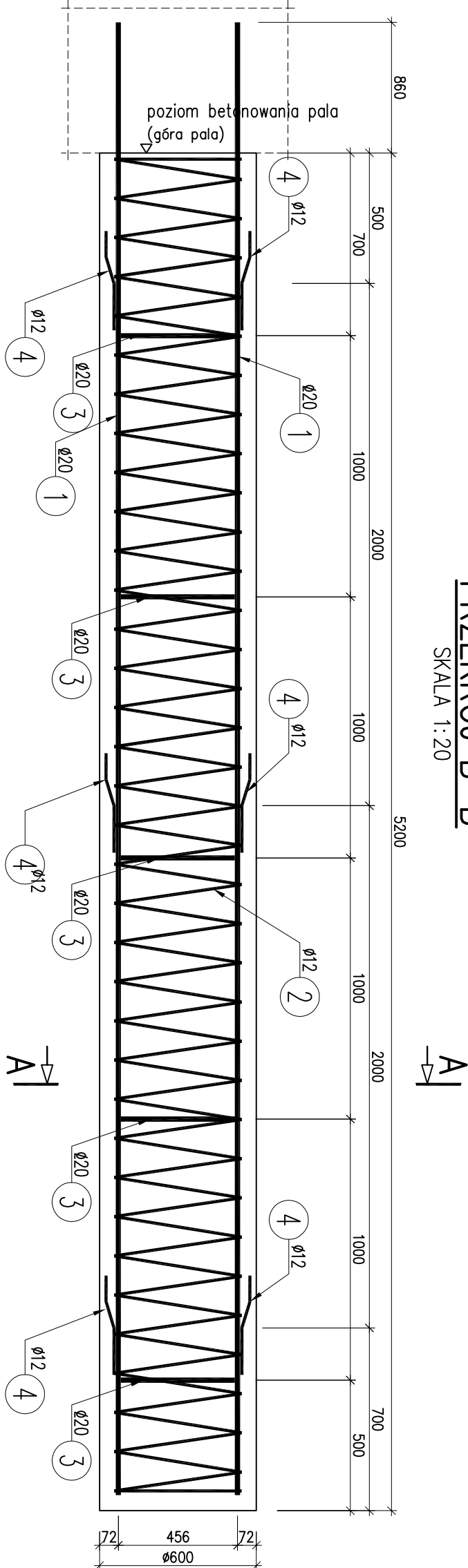
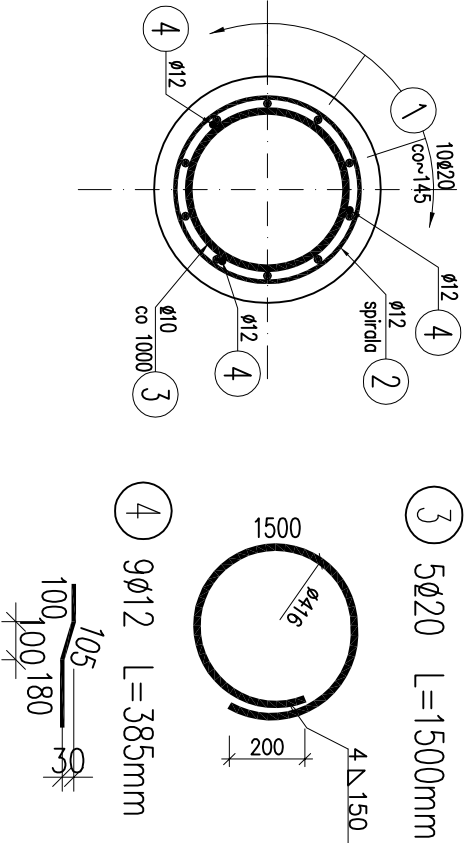


PRZEKRÓJ B-B  
SKALA 1:20



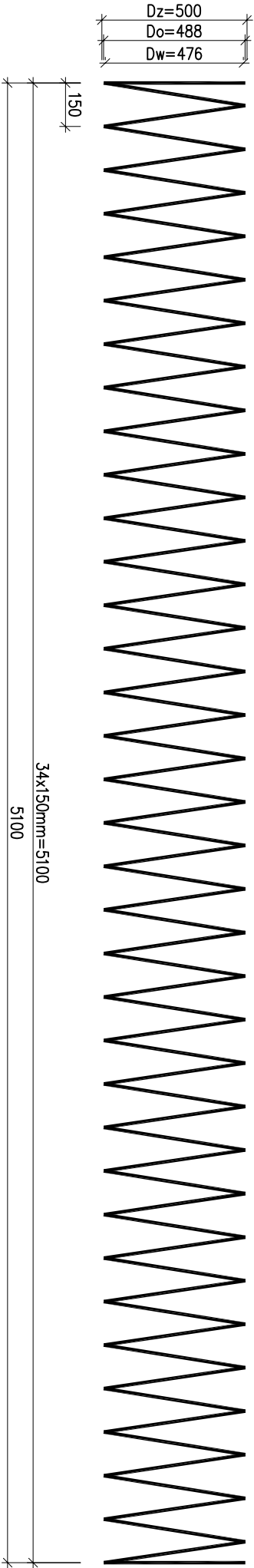
PRZEKRÓJ A-A  
SKALA 1:20



- UWAGI:
- Wymiary podano w milimetrach.
  - Zbrojenie zwymiarowano osiowo.
  - Pal zagłębić min. 1,0m w skałę.

1 10Ø20 L=6000mm  
6000

2 1Ø12 L=56350mm  
55750 + 600 (5 zokładów 10d) = 56350



WYKAZ ZBROJENIA

WYKAZ ZBROJENIA						
Nr pręta	Średnica [mm]	Liczba [szt]	Długość [mm]	Długość ogólna [m]		Uwagi
				St3S	BS1500S	
Element: PAL L=5,2m						
1	Ø20	10	6000		60,00	
2	Ø12	1	56350	56,35		
3	Ø20	5	1500		7,50	
4	Ø12	9	385	3,47		
Długość razem				59,82	67,50	
Masa jednostkowa				0,888	2,466	
Masa razem				53,1	166,5	
Masa wg stali				54	167	
Masa ogólna				221		
Wykonać 10 szt.				10 x 221 = 2210 kg		

Beton: C25/30 V = 10x1,5 = 15.0 m<sup>3</sup>

Stal zbroj.: St3S

G = 10x54 = 540 kg  
BSt500S G = 10x167 = 1670 kg  
Razem G = 2210 kg

ZADANIE: PROJEKT WYKONAWCZY

BUDOWA MOSTU NA POTOKU MAŁA PUSZCZA W KM 2+189 W CIĄGU DROGI  
GMININEJ – UL. KOCHANA W MIEJSCOWOŚCI PORĄBKA KOZUBNIK

ZBROJENIE PALA Ø600

TYTUŁ RYSUNKU:		SKALA:	
ZBROJENIE PALA Ø600		1:20	
FUNKCJA:	TYTUŁ, IMIĘ, NAZWISKO:	NR. UPRAWNIENI:	PODPIS:
PROJEKTANT	mgr inż. Lech Marcisz	102/89-88	<i>Marcisz</i>
KONSTRUKTOR	mgr inż. Małgorzata Podstawka		
SPRAWDZAJĄCY	mgr inż. Andrzej Zaniat	RINB-VI-U-7342/77/98	<i>Andrzej Zaniat</i>
DATA:			08.2014
FAZA PROJ.:			PW
NR. RYSUNKU:			07