

Kobiernice



172.143.1531

172.143.1532

172.143.1533

172.143.1534

Oznaczenia:



proj. kanalizacja sanitarna



zakres opracowania

43-300 Bielsko-Biała, ul. Poniatowskiego 6

AKTYN
Sp. z o.o.

Inwestycja:

Budowa kanalizacji sanitarnej
od ul. Żywieckiej rejon Ośrodka Zdrowia do
ul. Zawieźnica w Kobiernicach

Projektował:

mgr inż. Grażyna Cembala
nr upr. 97/93 B-B
spec. instalacyjno-inżynieryjna

Podpisł:

Stadium:

Operat wodno-prawny

Opracował:

inż. Dorota Badaczewska

Sprawdził:

Danuta Mleczko
nr upr. 10/94 B-B
spec. instalacyjno-inżynieryjna

Tytuł:

Orientacja

Nr proj.:

18-06-2010

Skala:

1:10 000

Data:

01.2011r.

Nr rys.:

1

KERG: 2206/2010

część 1

MAPA SYTUACYJNO-WYSOKOŚCIOWA
DO CELÓW PROJEKTOWYCH

skala 1:500 sekcja 172.143.1531, 172.143.1532

województwo: Śląskie gmina: Porąbka
powiat: bielski obręb: Kobiernice

Układ odniesienia wysokości: Kransztadt
Układ wsp. poziomych: "65"
Sytuacja zgodna z terenem na LIPIEC 2010r.

Wykonat: dn.

L. ks. rob. G/M/1/2010

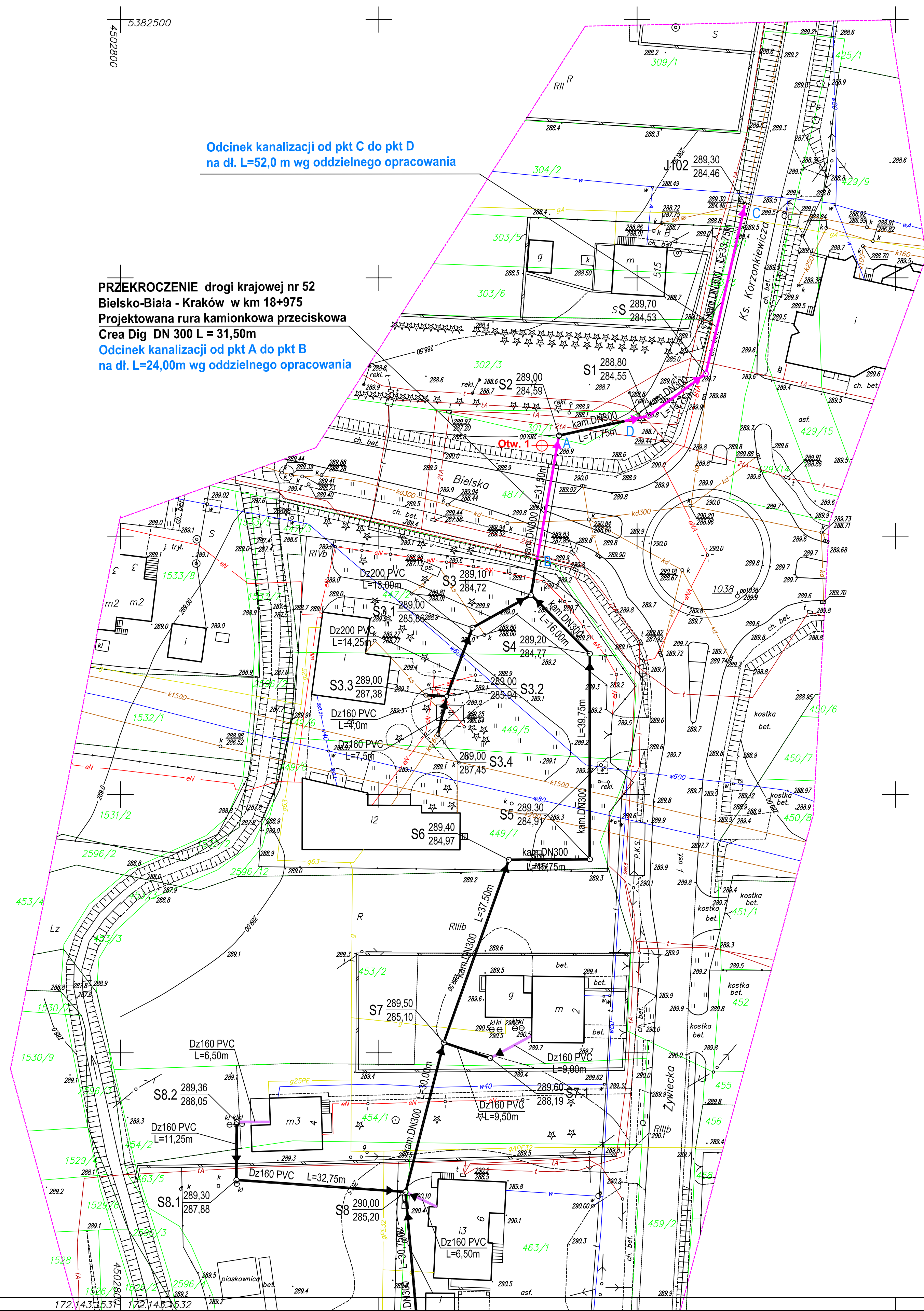
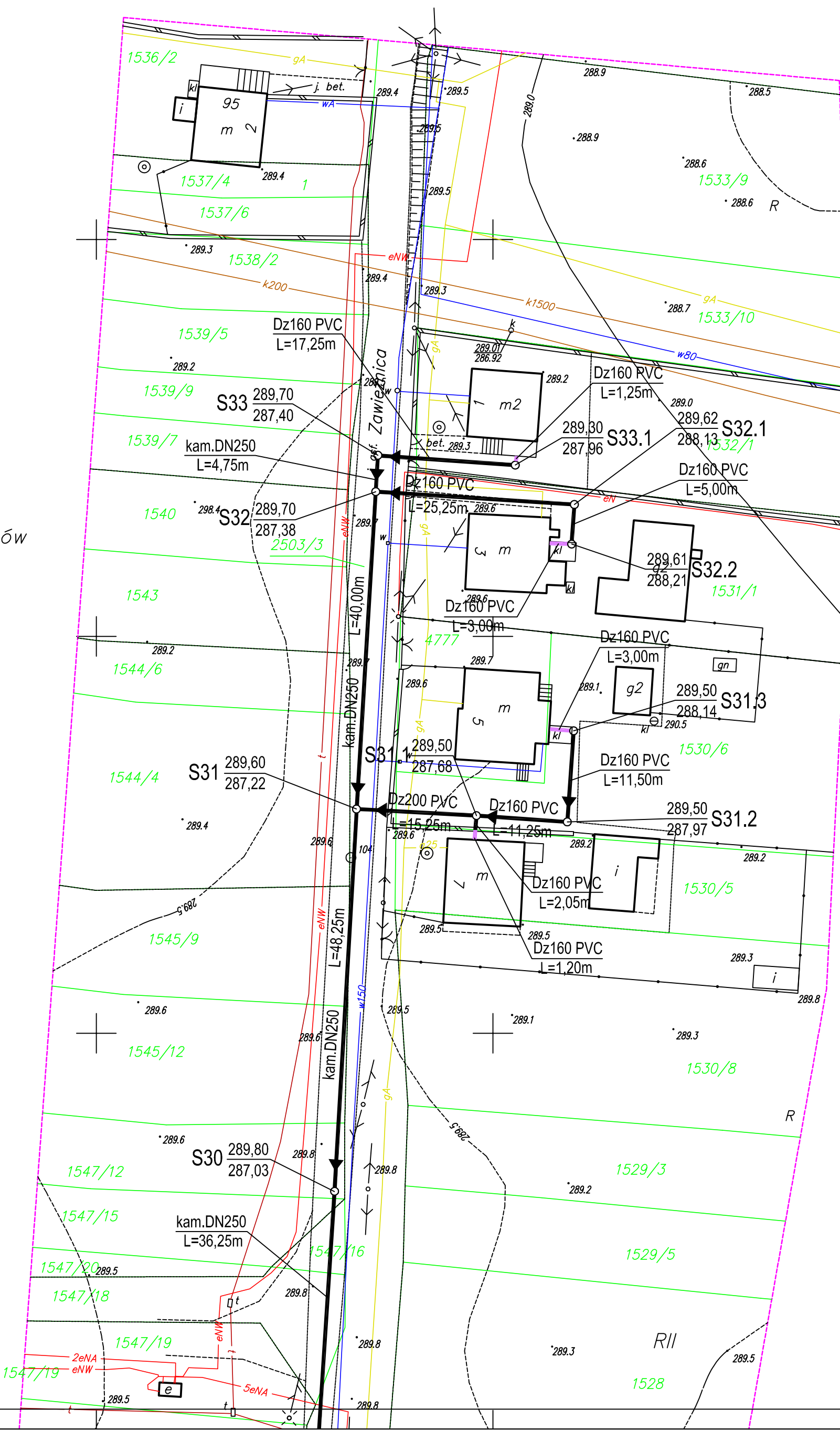
Mapa powstała w wyniku wektoryzacji mapy zasadniczej
i pomiaru uzupełniającego

Mapa aktualizowana w zakresie

- sytuacji
- rzeźby terenu
- uzbrojenia podziemnego

Granice własności wykreślono na podstawie mapy ewidencji gruntów
(kolorem zielonym)

łączy część 2



OZNACZENIA:

- proj. kanalizacja sanitarna
- proj. przyłącze kanalizacyjne
- istn. wodociąg
- istn. kanalizacja
- istn. kanalizacja deszczowa
- istn. gazociąg
- istn. kable energetyczne
- istn. kable telekomunikacyjne
- zakres opracowania
- Otw. 1
- otwór geologiczny

43-300 Bielsko-Biała, ul. Poniatowskiego 6				AKTYN Sp. z o.o.	
Investor:	Budowa kanalizacji sanitarnej od ul. Żywieckiej rejon Ośrodka Zdrowia do ul. Zawiesznica w Kobiernicach	Projektował:	mgr inż. Grzegorz Cembala	Nadzór:	
Stadium:	Projekt budowlano - wykonawczy	Opracował:	inż. Dorota Badaczewska	Sprowadził:	Danuta Mieczko
Typ:	Projekt zagospodarowania terenu	Nr projektu:	18-06-2010	Skala:	1:500
		Data:	01.2011	Nr rysa:	2.1

1gczy część 1

PRZEKROCZENIE NR 2
potoku Stawonka w km 0+165
proj. rura przeciskowa kamionkowa
CreaDig DN250 L=16,0m
wg rys. nr 5.3

KERG: 2206/2010

część 2

MAPA SYTUACYJNO-WYSOKOŚCIOWA
DO CELÓW PROJEKTOWYCH

skala 1: 500 sekcja 172.143.1533, 172.143.1534

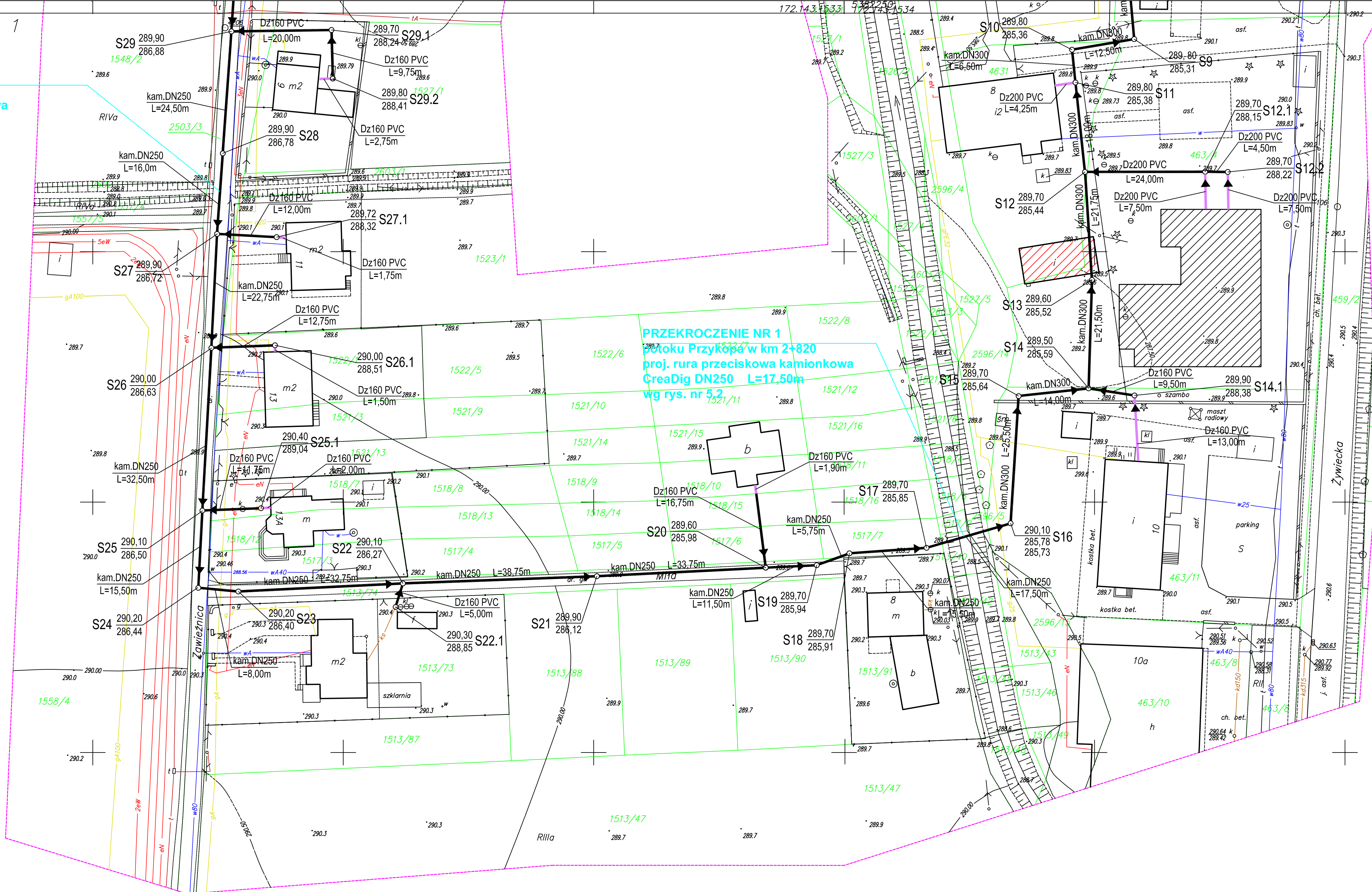
województwo: Śląskie gmina: Porąbka
powiat: bielski obręb: Kobiernice

Układ odniesienia wysokości: Kronsztadt
Układ wsp. poziomych: 65
Sytuacja zgodna z terenem na LIPIEC 2010r.

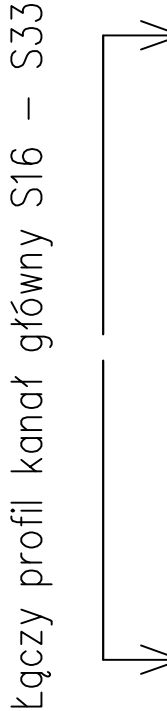
Wykonat: dn.

L. ks. rob. G/VI/1/2010

Mapa powstała w wyniku wektoryzacji mapy zasadniczej
i pomiaru uzupełniającego
Mapa aktualizowana w zakresie
- sytuacji
- rzeźby terenu
- uzbrojenia podziemnego
Granice własności wykreślono na podstawie mapy ewidencji gruntów
(kolorem zielonym)

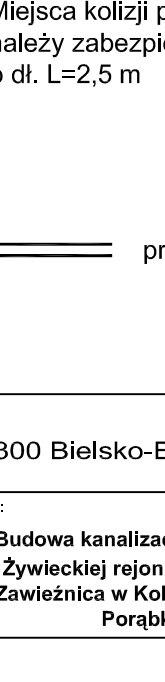
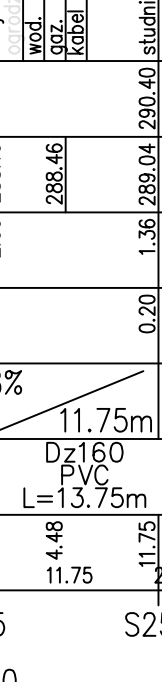
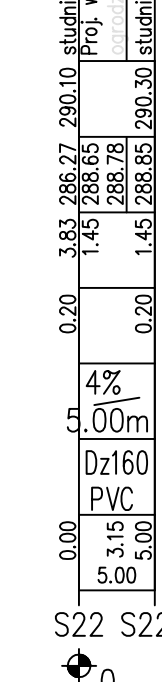
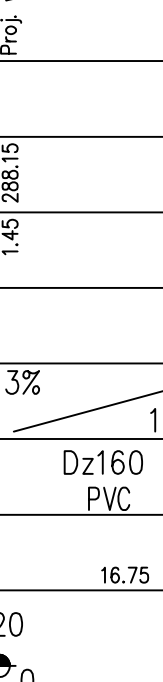
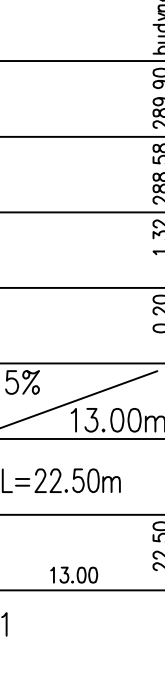
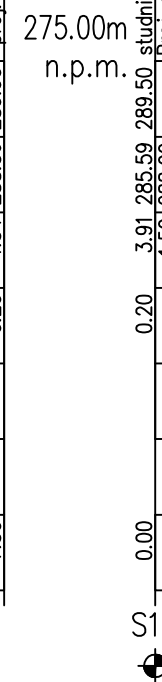
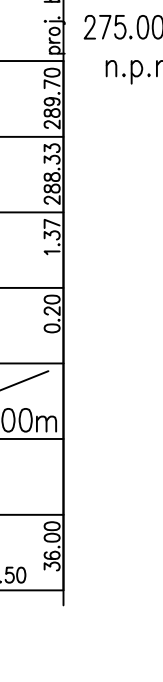
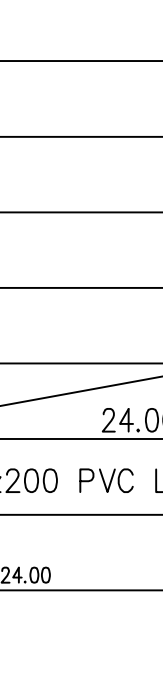
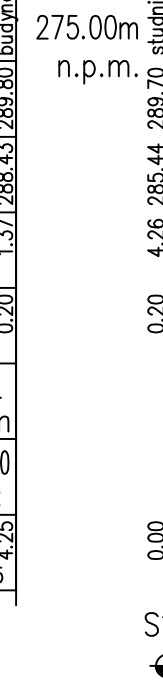
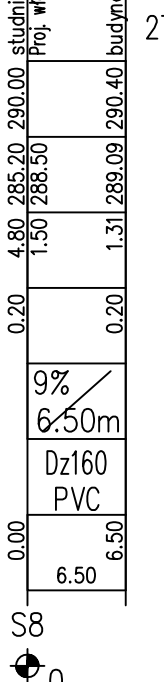
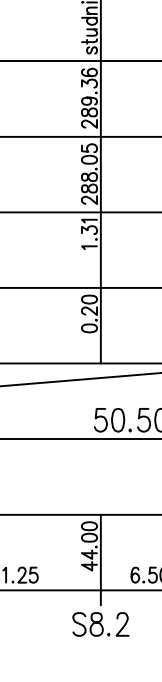
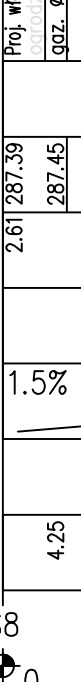
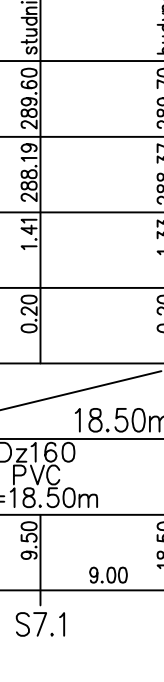
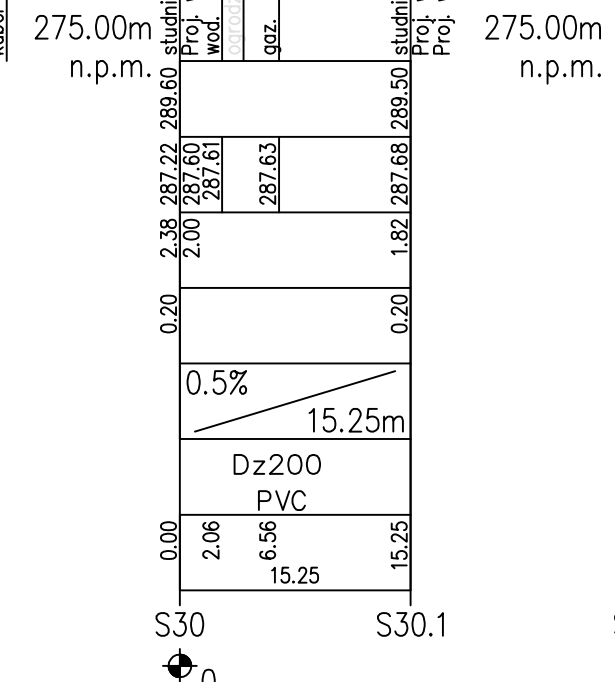
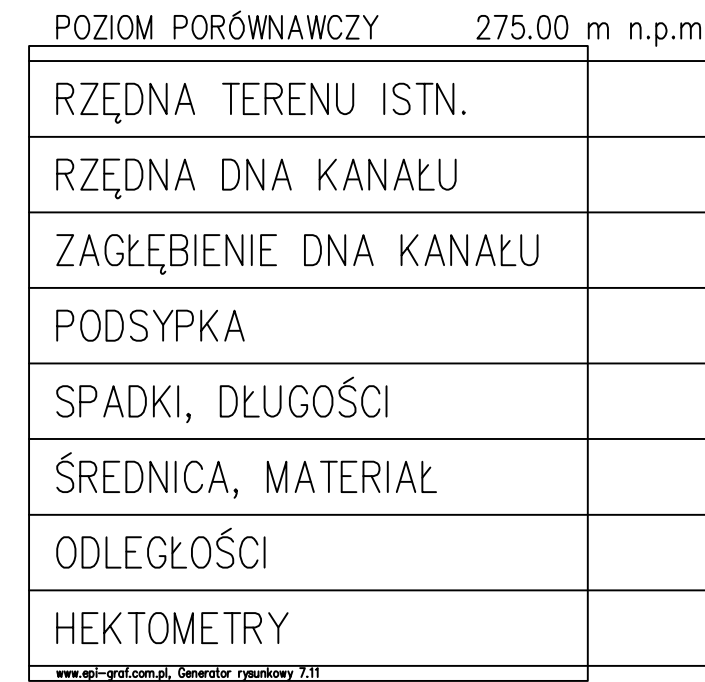


- OZNACZENIA:
- proj. kanalizacja sanitarna
 - proj. przyłącze kanalizacyjne
 - istn. wodociąg
 - istn. gazociąg
 - istn. kable energetyczne
 - istn. kable telekomunikacyjne
 - zakres opracowania
 - proj. budynek przedszkola
 - budynek do rozbiórki



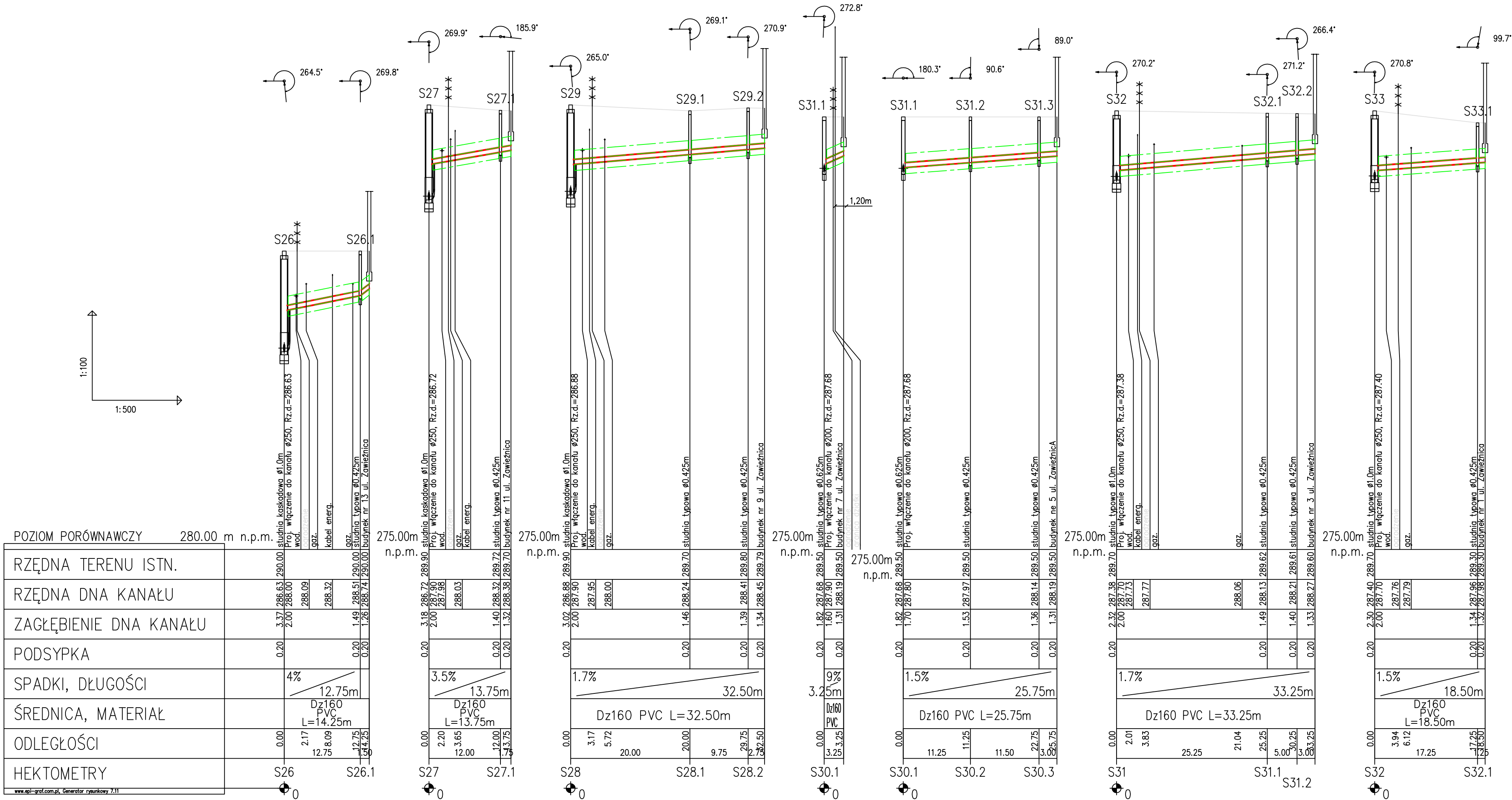
AKTYN
Sp. z o.o.

prezysłać:		Nazwisko:	Podpis:
Budowa kanalizacji sanitarnej od ul. Żywieckiej rejon Ośrodka Zdrowia do ul. Zawieznia w Kobiernicach	Projektował:	mgr inż. Grażyna Cembala nr. 9793 B-B spec. instalacyjno-inżynierska	
	Opracował:	inż. Dorota Badaczewska	
	Sprawdził:	Danuta Mleczko nr. 1094 B-B spec. instalacyjno-inżynierska	
diagram:	Projekt budowlano-wykonawczy		
ul.:	Profil podłużny kanału głównego DN 300 kam. od J102 do S16 - cz. 1		
	Nr proj.:	Skala:	Data:
	18-06-2010	1:100/500	01.2011 r.
			Nr rys.:
			3



proj. przyłączy do budynku

AKTYN
Sp. z o.o.

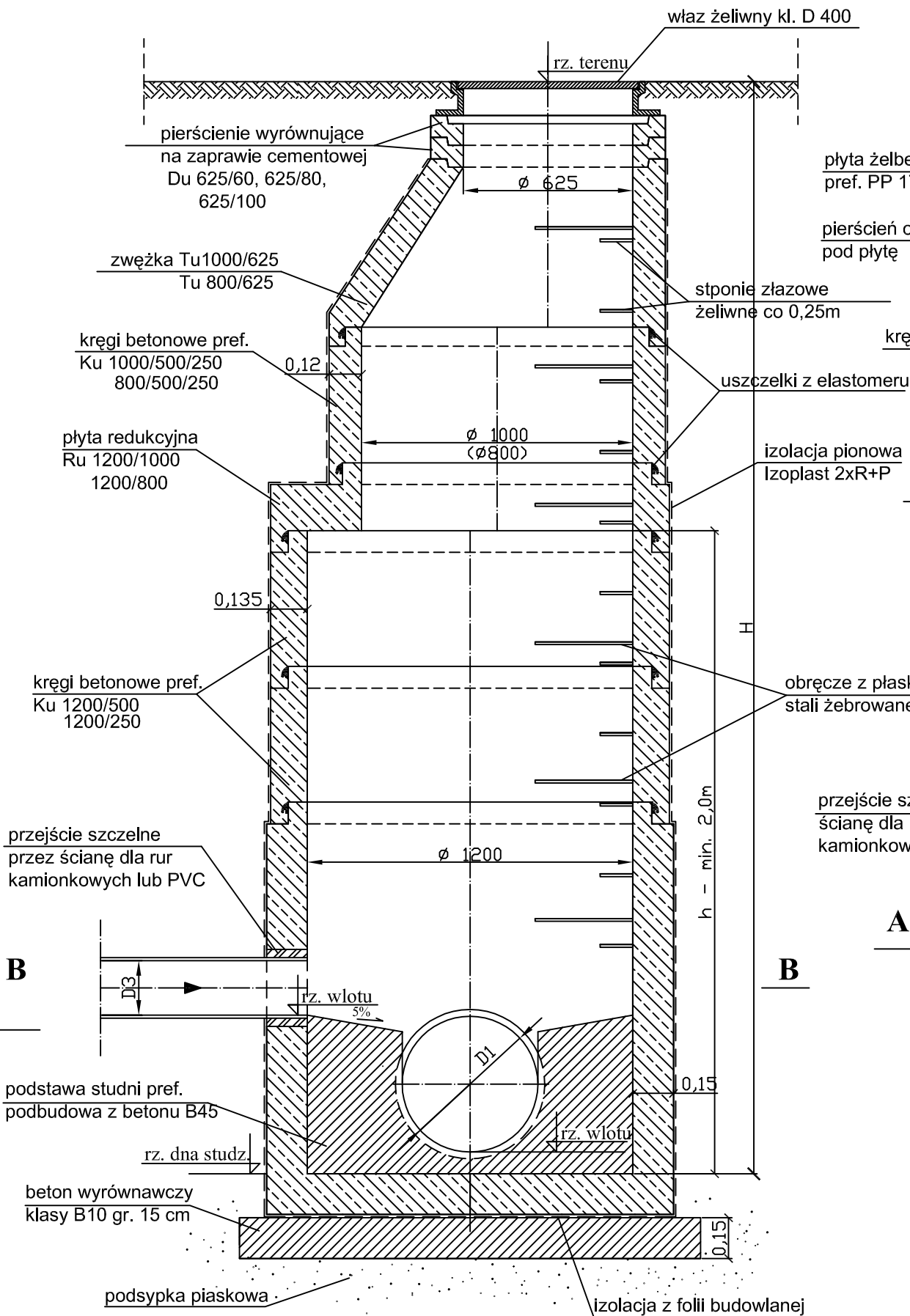


- UWAGA:**
- Zestawienie studzienek zamieszczono w części opisowej w rozdziale " Zestawienie studni"
 - Miejsca kolizji proj. kanalizacji z istn. gazociągami należy zabezpieczyć rurą ochr. o dł. L=3,0 m zgodnie z normą PN-91 M34501
 - Miejsca kolizji proj. kanalizacji z istn. kablami podziemnymi należy zabezpieczyć rurą ochr. typu AROT Ps 110 o dł. L=2,5 m

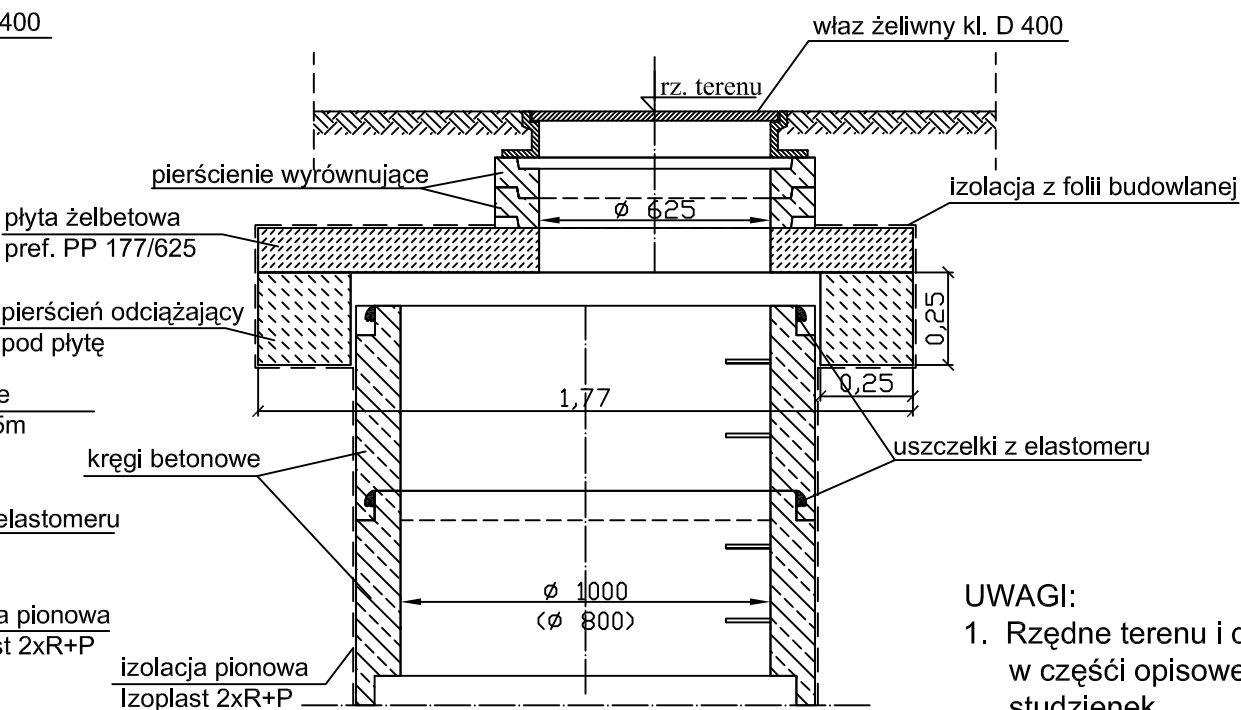
==== proj. przyłącze do budynku

43-300 Bielsko-Biała, ul. Poniatowskiego 6				AKTYN Sp. z o.o.	
Inwestycja: Budowa kanalizacji sanitarnej od ul. Żywieckiej rejon Ośrodka Zdrowia do ul. Zawieźnica w Kobiernicach	Projektował:	mgr inż. Grażyna Cembala nr upr. 97/93 B-B spec. instalacyjno-inżynierska		Podpisł:	
	Opracował:	inż. Dorota Badaczewska			
Stadium: Projekt budowlano-wykonawczy	Sprawdził:	Danuta Mleczko nr upr. 10/94 B-B spec. instalacyjno-inżynierska			
	Nr proj.:	Skala:	Data:	Nr rys.:	
Tytuł: Profile podłużne sieci rozdzielczej i przyłączy do budynków - cz. 2		18-06-2010	1:100/500	01.2011 r.	3.4

PRZEKRÓJ A - A

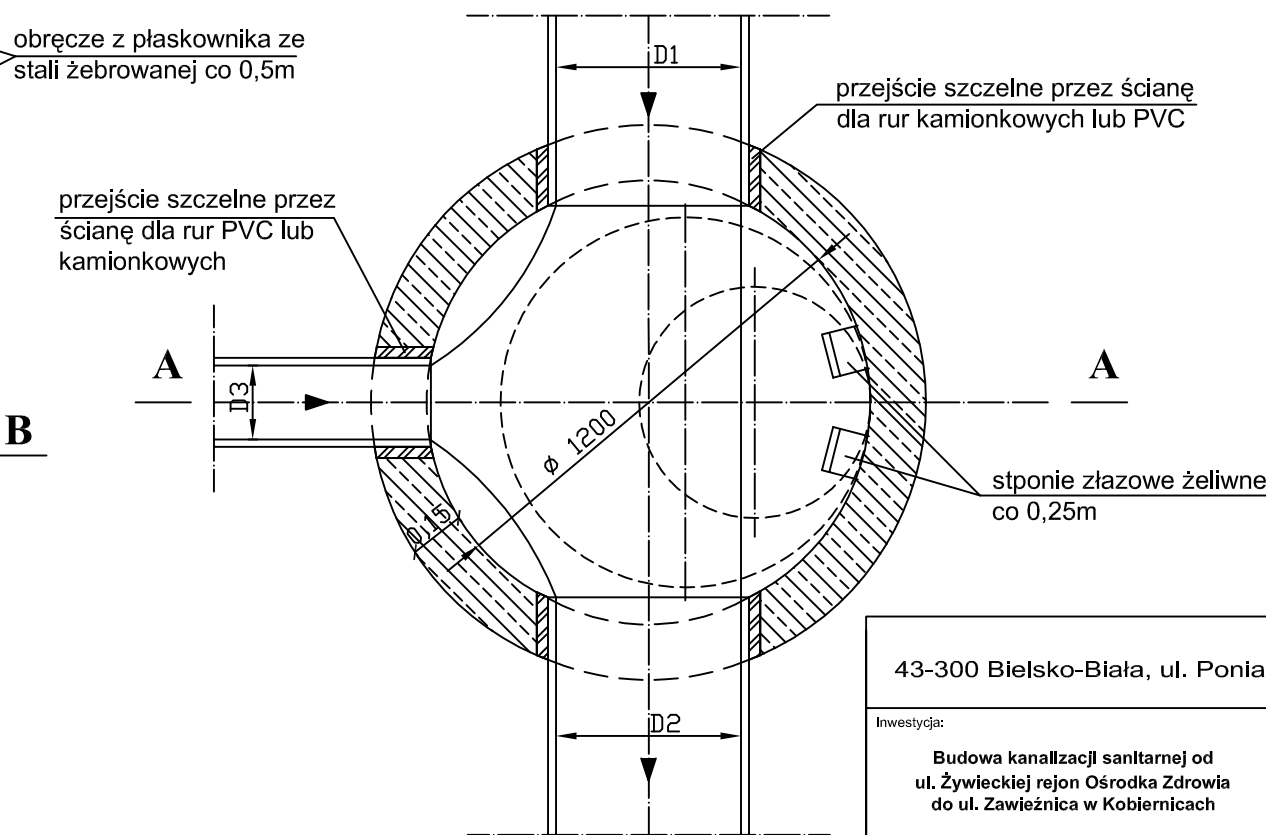


ZABUDOWA STUDNI W PLACACH I DROGACH



- UWAGI:
1. Rzędne terenu i dna studni zestawiono w części opisowej w rozdz. "Zestawienie studzienek"
 2. Ze względu na duże głębokości studzienek co 0,50 m zamontować obręcze z płaskownika ze stali żebrowanej zabezpieczające zejście do studni

PRZEKRÓJ B - B

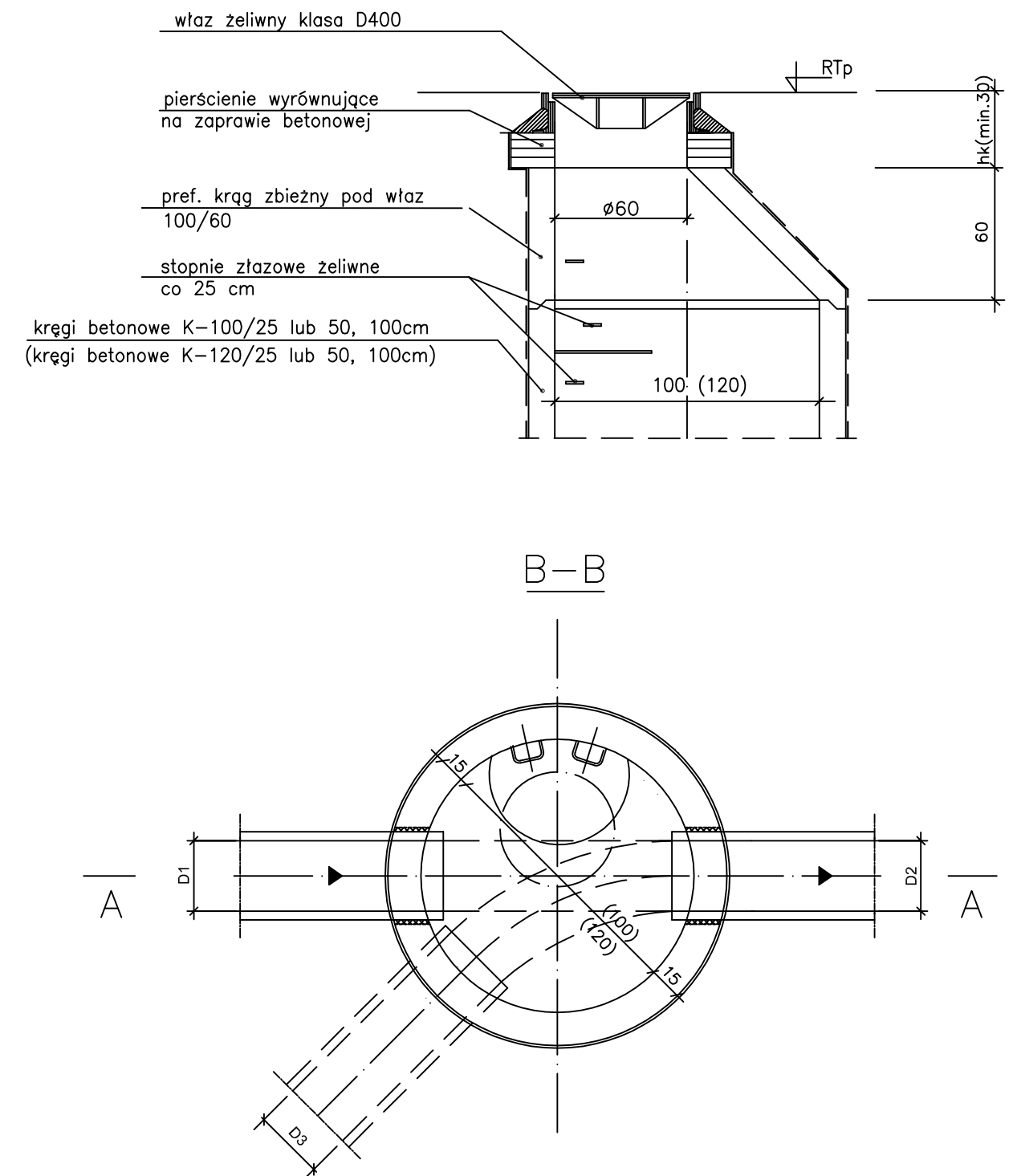
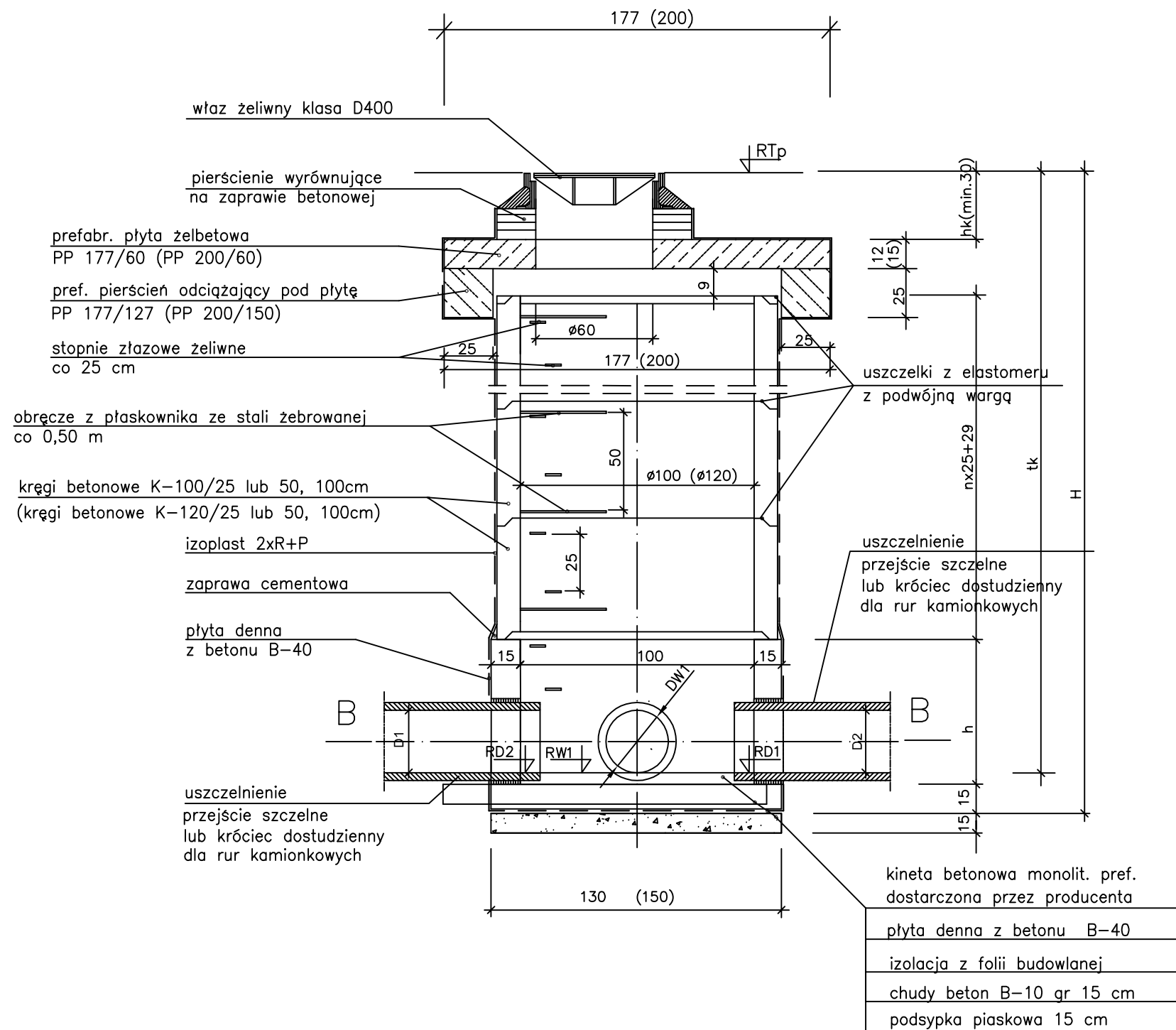


43-300 Bielsko-Biała, ul. Poniatowskiego 6

AKTYN
Sp. z o.o.

Inwestycja:		Nazwisko:	Podpis:
Budowa kanalizacji sanitarnej od ul. Żywieckiej rejon Ośrodka Zdrowia do ul. Zawieźnica w Kobiernicach	Projektował:	mgr Inż. Grażyna Cembala nr upr. 97/93 B-B spec. instalacyjno-inżynierska	
	Opracował:	Inż. Dorota Badaczewska	
Stadium:	Sprawdził:	Danuta Mleczko nr upr. 10/94 B-B spec. instalacyjno-inżynierska	
Tytuł:	Nr proj.:	Skala:	Data:
Studzienka kanalizacyjna komorowa ø1200mm z kręgów betonowych	18-06-2010	1:20	01.2011 r.
			Nr rys.:
			4.1

Wariant z kręgiem zbieżnym



UWAGA:

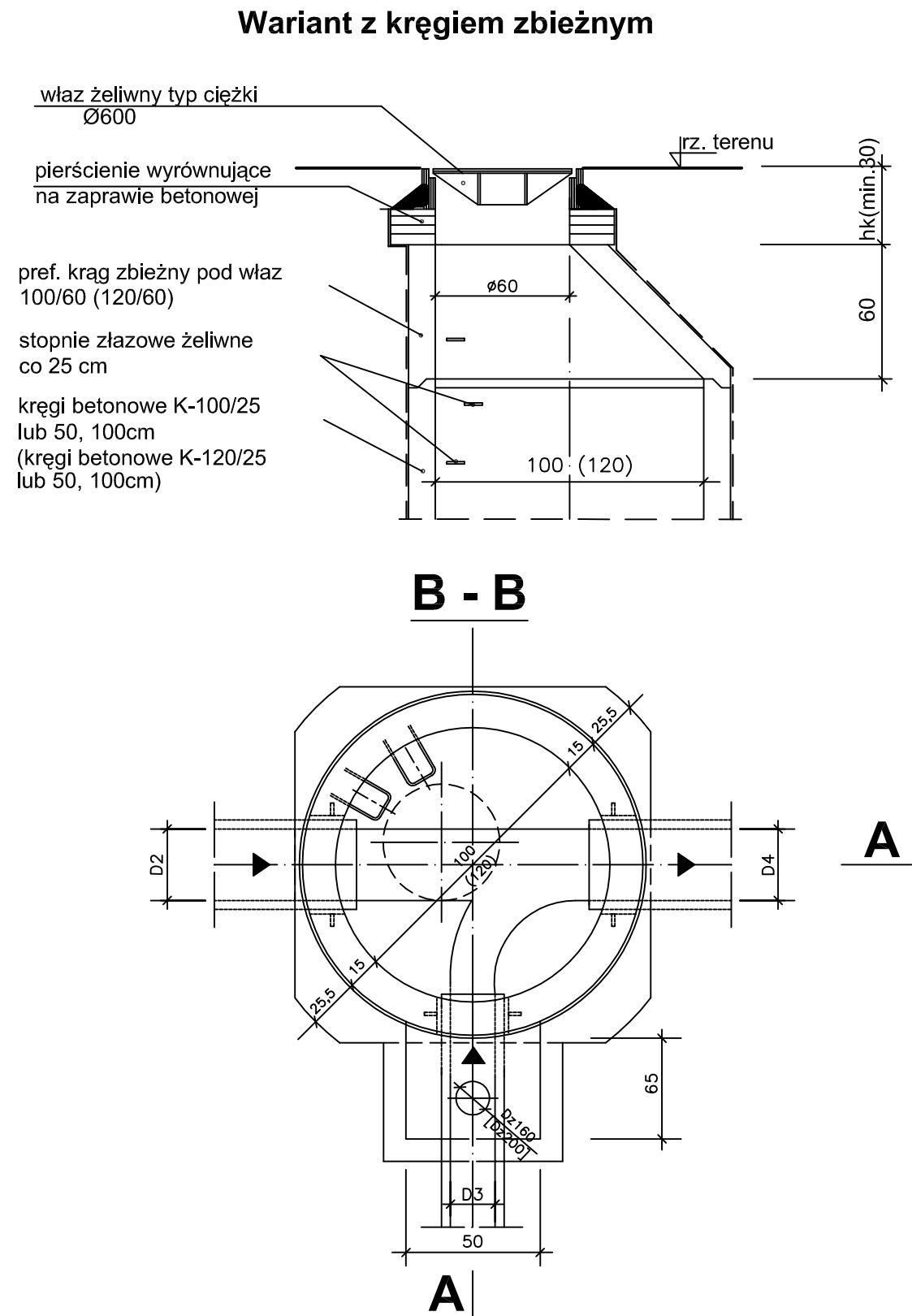
1. Wymiary w nawiasach dotyczą studni $\varnothing 1,2\text{m}$, wymiary bez nawiasów dotyczą studni $\varnothing 1,0\text{m}$
Wymiary pojedyncze dotyczą obu średnic studni
2. Wymiary podano w centymetrach
3. Rzędne terenu i dna studni zestawione w części opisowej
w rozdziale "Zestawienie studzienek"
4. Ze względu na duże głębokości studzienek co $0,50\text{ m}$ zamontować
obrace z płaskownika ze stali żebrowanej
zabezpieczające zejście do studni
5. Dopuszcza się wykonanie nietypowej kinety na budowie
z betonu min. B35 –B20 wyłożonej kamionką lub glazurowanej

43-300 Bielsko-Biała, ul. Poniatowskiego 6

AKTYN

Sp. z o.o.

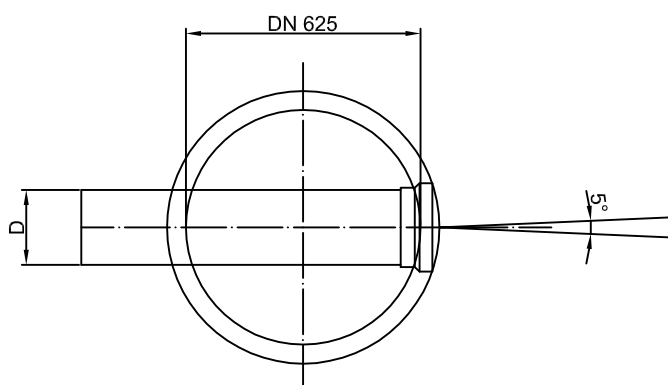
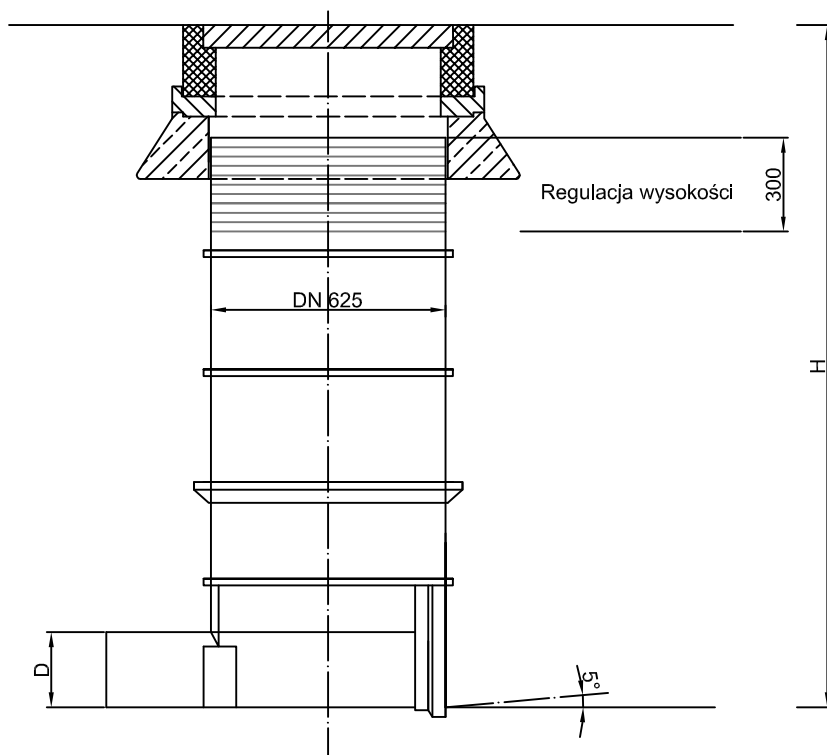
Inwestycja:	Nazwisko:		Podpis:	
Budowa kanalizacji sanitarnej od ul. Żywieckiej rejon Ośrodka Zdrowia do ul. Zawieźnica w Kobiernicach	Projektował:	mgr inż. Grażyna Cembala nr upr. 97/93 B-B spec. instalacyjno-inżynieryjna		
	Opracował:	inż. Dorota Badaczewska		
Stadium:	Sprawdził:	Danuta Mleczko nr upr. 10/94 B-B spec. instalacyjno-inżynieryjna		
Tytuł:	Nr proj.:	Skala:	Data:	Nr rys.:
Studzienka kanalizacyjna ϕ 1000mm (ϕ 1200 mm) z kregów bet.	18-06-2010		01.2011	4.2



1. Wymiary w nawiasach dotyczą studni Ø1,2m, wymiary bez nawiasów dotyczą studni Ø1,0m
Wymiary pojedyncze dotyczą obu średnic studni
2. Wymiary podano w centymetrach
3. Rzędne terenu i dna studni zestawione w części opisowej
w rozdziale "Zestawienie studzienek"
4. Ze względu na duże głębokości studzienek co 0,50 m zamontować
obróćce z płaskownika ze stali żebrowanej
zabezpieczające zejście do studni
5. Dopuszcza się wykonanie nietypowej kinety na budowie
z betonu min. B35 -B20 wyłożonej kamionką lub glazurowanej

43-300 Bielsko-Biała, ul. Poniatowskiego 6		 Sp. z o.o.	
Inwestycja: Budowa kanalizacji sanitarnej od ul. Żywieckiej rejon Ośrodka Zdrowia do ul. Zawieźnica w Koblenicach	Projektował:	Nazwisko: mgr inż. Grażyna Cembala nr upr. 97/93 B-B spec. Instalacyjno-Inżynieryjna	Podpis:
Stadium: Projekt budowlano-wykonawczy	Opracował:	inż. Dorota Badaczewska	
	Sprawdził:	Danuta Mleczo nr upr. 10/94 B-B spec. Instalacyjno-Inżynieryjna	
Tytuł: Studzienka kaskadowa ϕ 1000 mm z kręgów betonowych	Nr proj.: 18-06-2010	Skala: 1:20	Data: 01.2011 r.
			Nr rys.: 4.3

Studnia DN 625

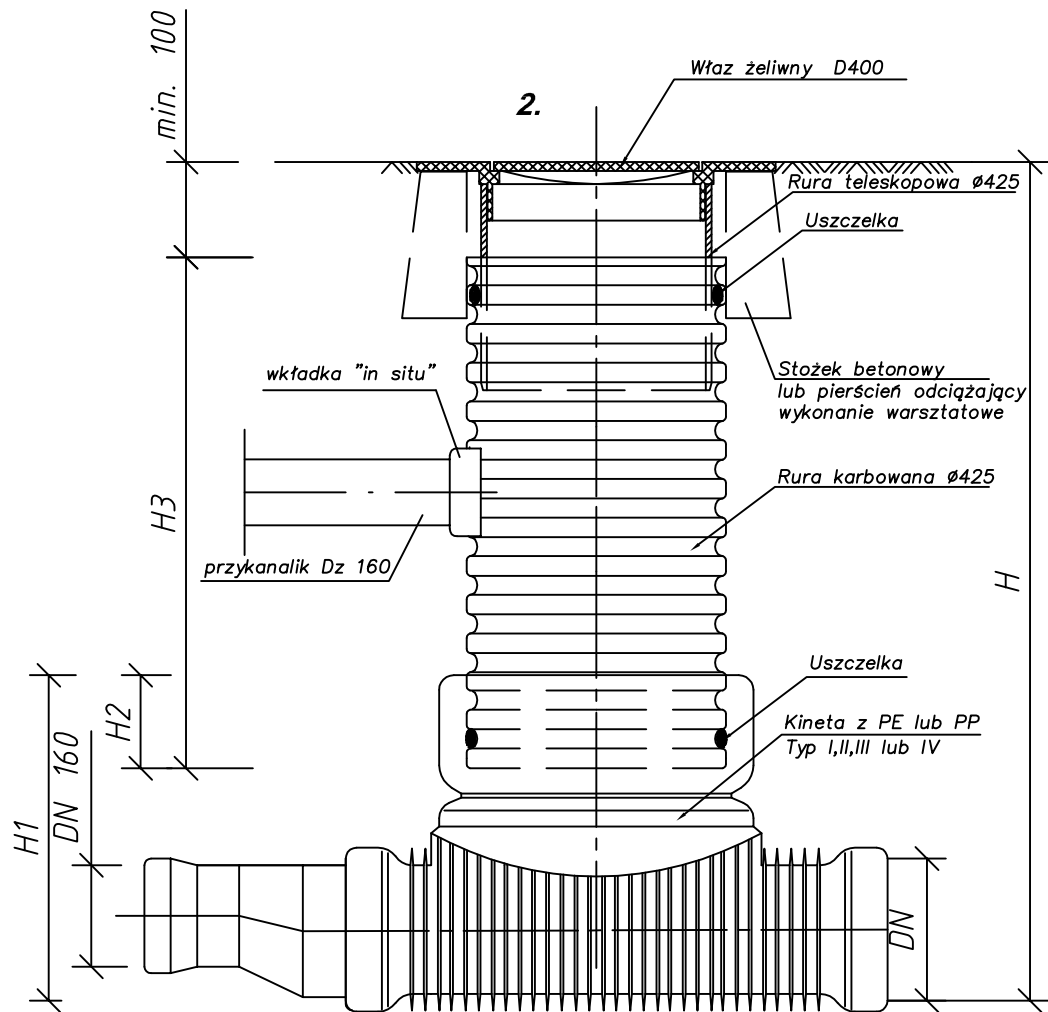


43-300 Bielsko-Biała, ul. Poniatowskiego 6

AKTYN
Sp. z o.o.

Inwestycja:	Nazwisko:		Podpis:
Budowa kanalizacji sanitarnej od ul. Żywleckiej rejon Ośrodka Zdrowia do ul. Zawleżnica w Koblernicach	Projektował:	mgr inż. Grażyna Cembala nr upr. 97/93 B-B spec. instalacyjno-inżynieryjna	
	Opracował:	inż. Dorota Badaczewska	
Stadium:	Sprawdził:	Danuta Mleczko nr upr. 10/94 B-B spec. instalacyjno-inżynieryjna	
Tytuł:	Nr proj.:	Skala:	Nr rys.:
Studzienka kanalizacyjna DN 625 z PE	18-06-2010		01.2011 r. 4.4

Studzienka kanalizacyjna Ø 425 niewłazowa

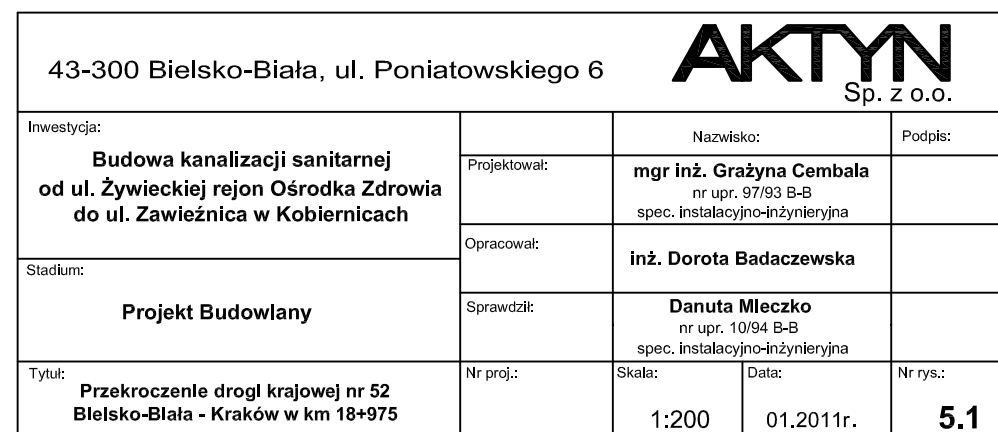


43-300 Bielsko-Biała, ul. Poniatowskiego 6

AKTYN
Sp. z o.o.


Inwestycja:		Nazwisko:	Podpis:
Budowa kanalizacji sanitarnej od ul. Żywieckiej rejon Ośrodka Zdrowia do ul. Zawieźnica w Kobiernicach	Projektował:	mgr inż. Grażyna Cembala nr upr. 97/93 B-B spec. instalacyjno-inżynieryjna	
Stadium:	Opracował:	inż. Dorota Badaczewska	
Tytuł:	Sprawdził:	Danuta Mleczko nr upr. 10/94 B-B spec. instalacyjno-inżynieryjna	
Studzienka kanalizacyjna Ø 425 z PE	Nr proj.:	Skala:	Nr rys.:
	18-06-2010		01.2011 r.
			4.5

Przekrój A -A



PRZEKRÓJ A - A

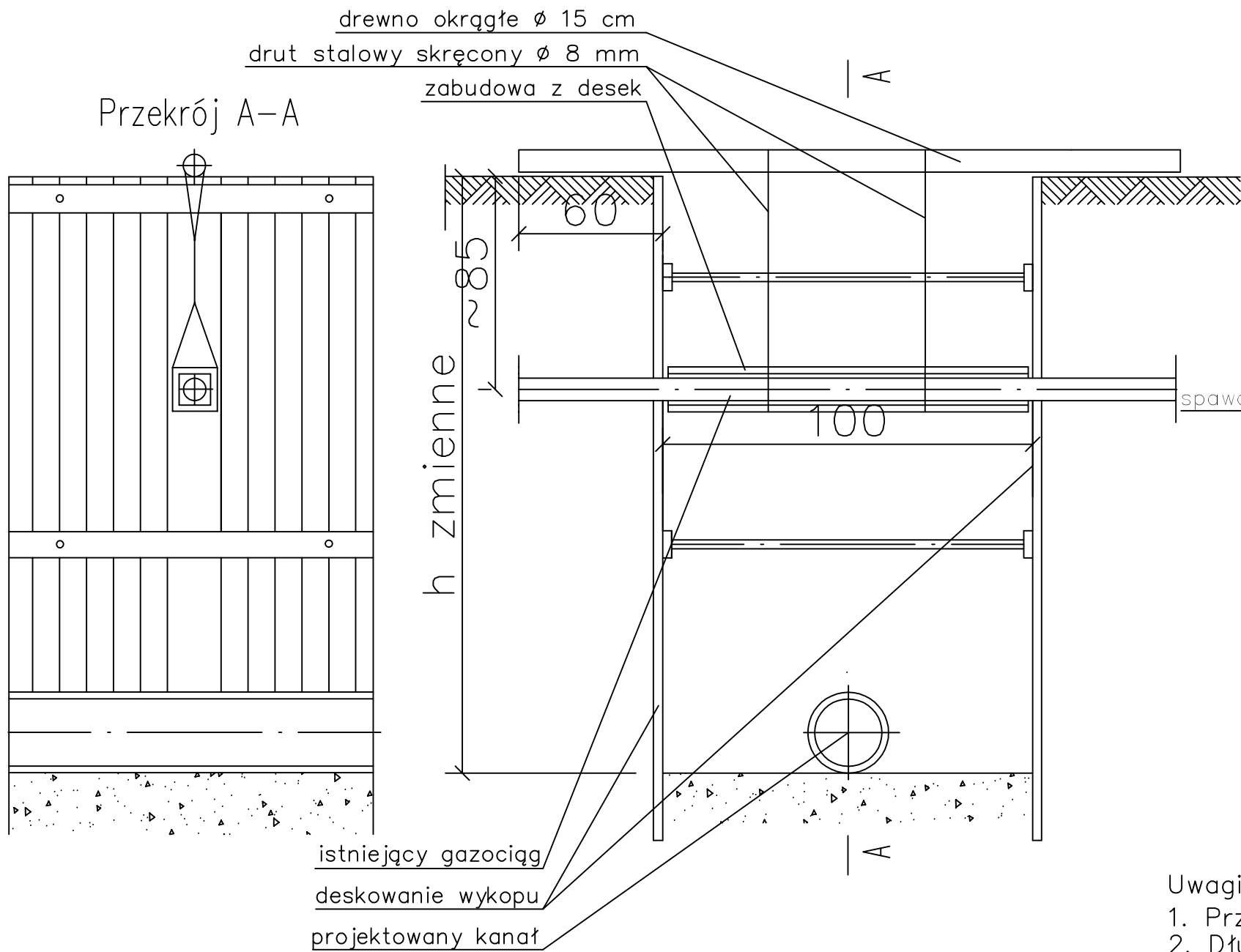


43-300 Bielsko-Biała, ul. Poniatowskiego 6			
Inwestycja: Budowa kanalizacji sanitarnej od ul. Żywieckiej rejon Ośrodka Zdrowia do ul. Zawieźnica w Kobiernicach - Gmina Porąbka	Projektował:	Nazwisko: mgr inż. Grażyna Cembala nr upr. 97/93 B-B spec. instalacyjno-inżynieryjna	
	Opracował:	inż. Dorota Badaczewska	
Stadium: Operat wodno-prawny	Sprawił:	Danuta Mleczko nr upr. 10/94 B-B spec. instalacyjno-inżynieryjna	
	Nr proj.:	Skala:	Data:
Tytuł: Przekroczenie nr 1 - potoku Przykopa w km 2+820	18-06-2010	1:100	01.2011r.

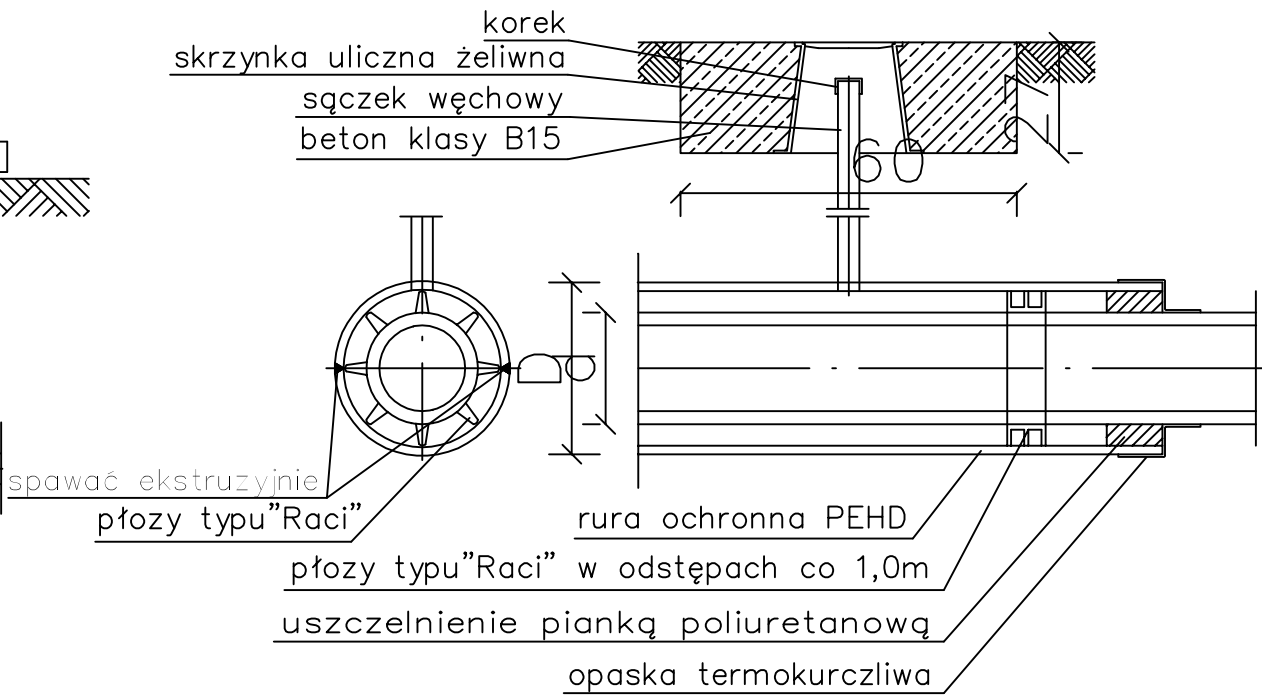
PRZEKRÓJ A - A



Podwieszenie gazociągu na okres robót



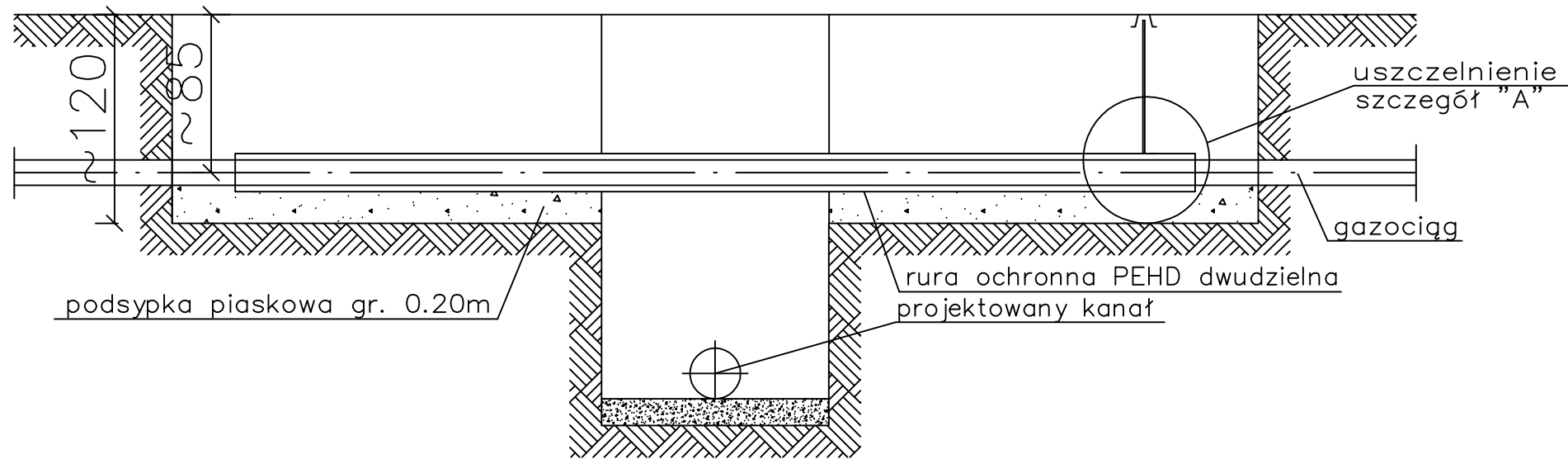
Szczegół uszczelniania rury ochronnej "A"



ŚREDNICA RUR OCHRONNYCH		
śred. gazociągu "d"	śred. rury ochr. "D"	śred. śączka wężow.
do 50	110x6,3	32
65 – 80	180x10,3	50
100 – 125	200x11,4	50
150	250x14,2	50
200	280x16,0	90
250	400x22,8	90
300	450x25,5	90

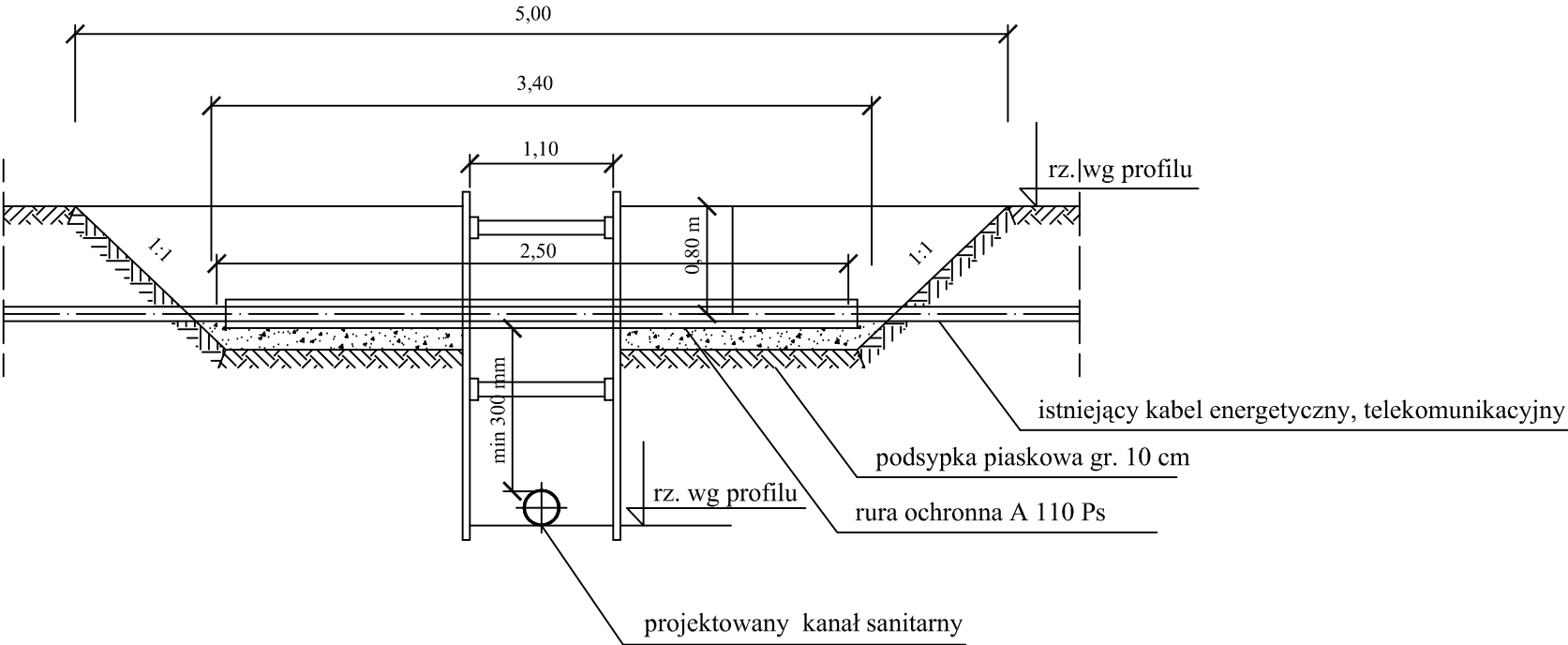
- Uwagi:
1. Przed przystąpieniem do robót powiadomić Punkt Monerski Kęty
 2. Długość rur ochronnych dobrać zgodnie z PN-91 M-34501

Zabezpieczenie przewodu gazowego przed zasypaniem wykopu

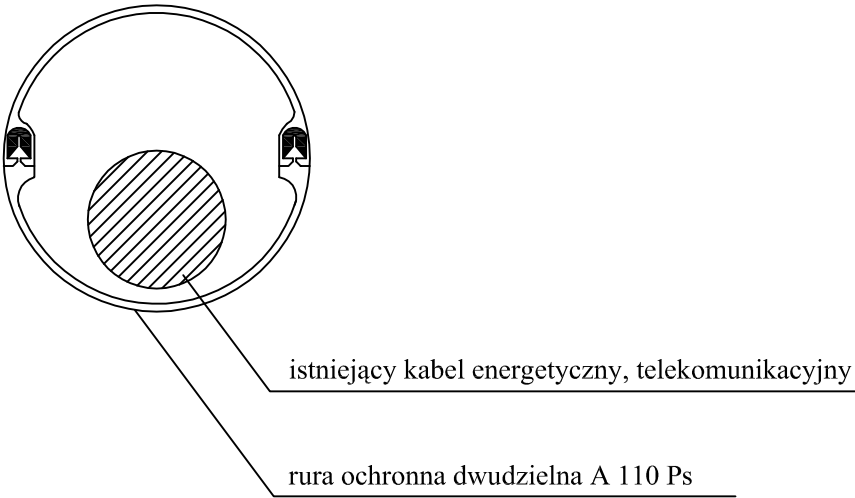


43-300 Bielsko-Biała, ul. Poniatowskiego 6		AKTYN Sp. z o.o.	
Investycja:	Projektował:	Nazwisko:	Podpis:
Budowa kanalizacji sanitarnej od ul. Żywieckiej rejon Ośrodka Zdrowia do ul. Zawleźnica w Kobiernicach		mgr inż. Grażyna Cembala nr upr. 97/93 B-B spec. instalacyjno-inżynieryjna	
Stadium:	Opracował:		
Projekt budowlano-wykonawczy		inż. Dorota Badaczewska	
Tytuł:	Sprawdził:		
Zabezpieczenie skrzyżowania z gazociągiem		Danuta Mleczko nr upr. 10/94 B-B spec. instalacyjno-inżynieryjna	
Nr proj.:	Skala:	Data:	Nr rys.:
		01.2011 r.	6.1

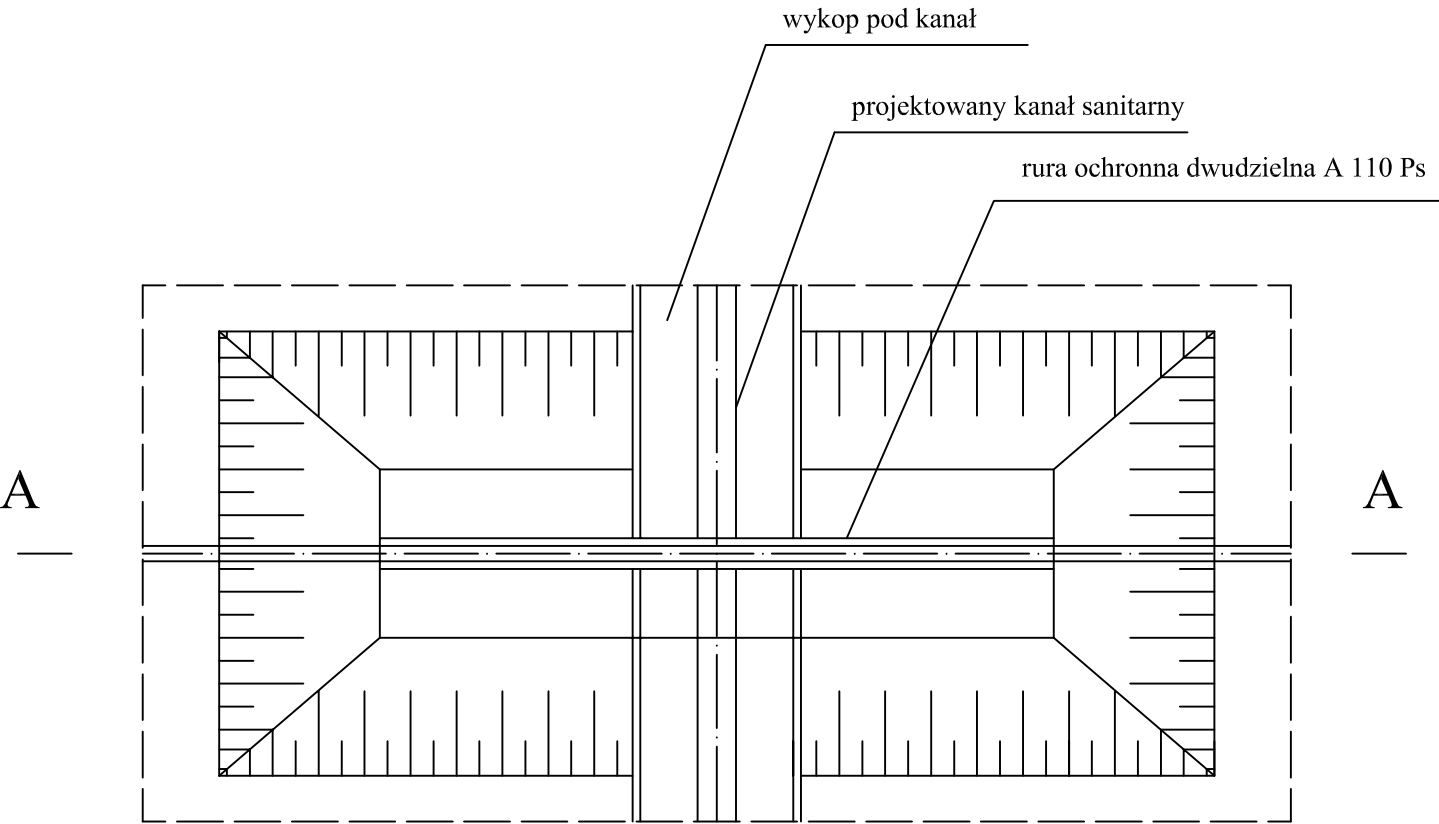
PRZEKRÓJ A - A



PRZEKRÓJ B - B



RZUT POZIOMY



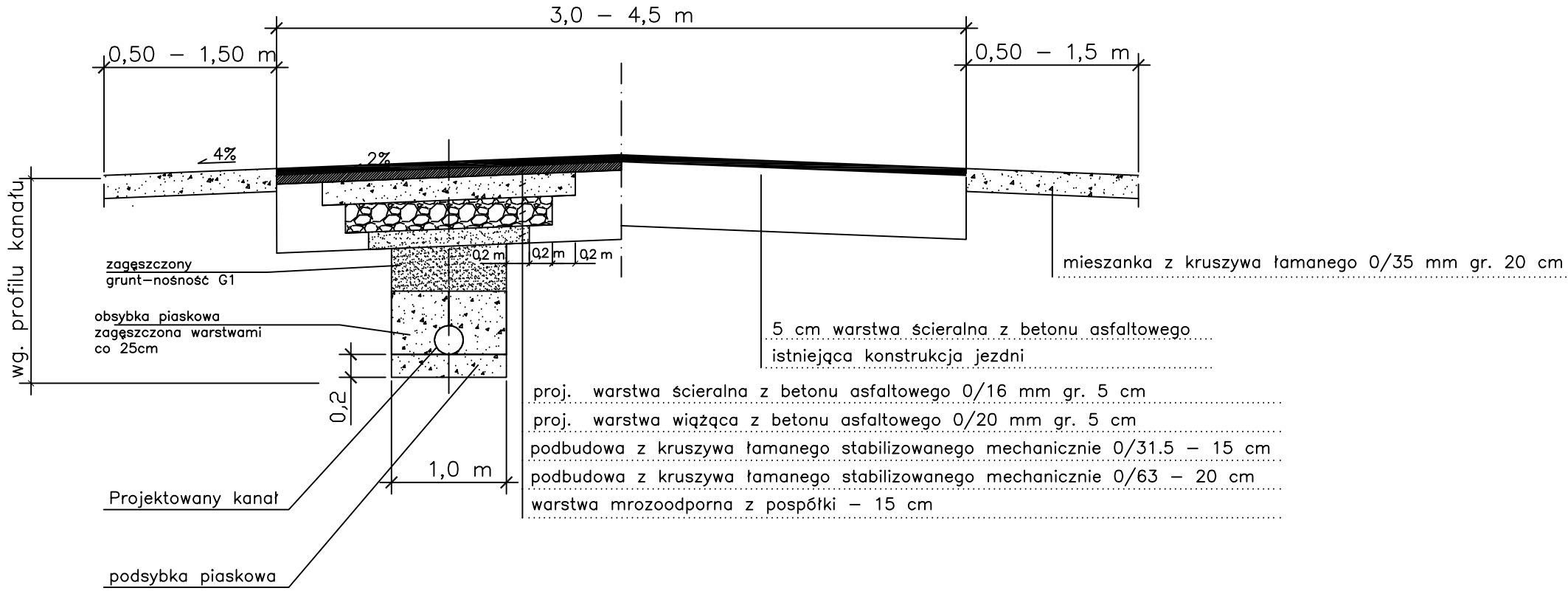
- UWAGI:
1. Zastosować rurę ochronną dwudzielną A 110 Ps
 2. Końce rury ochronnej uszczelnić pianką poliuretanową

43-300 Bielsko-Biała, ul. Poniatowskiego 6

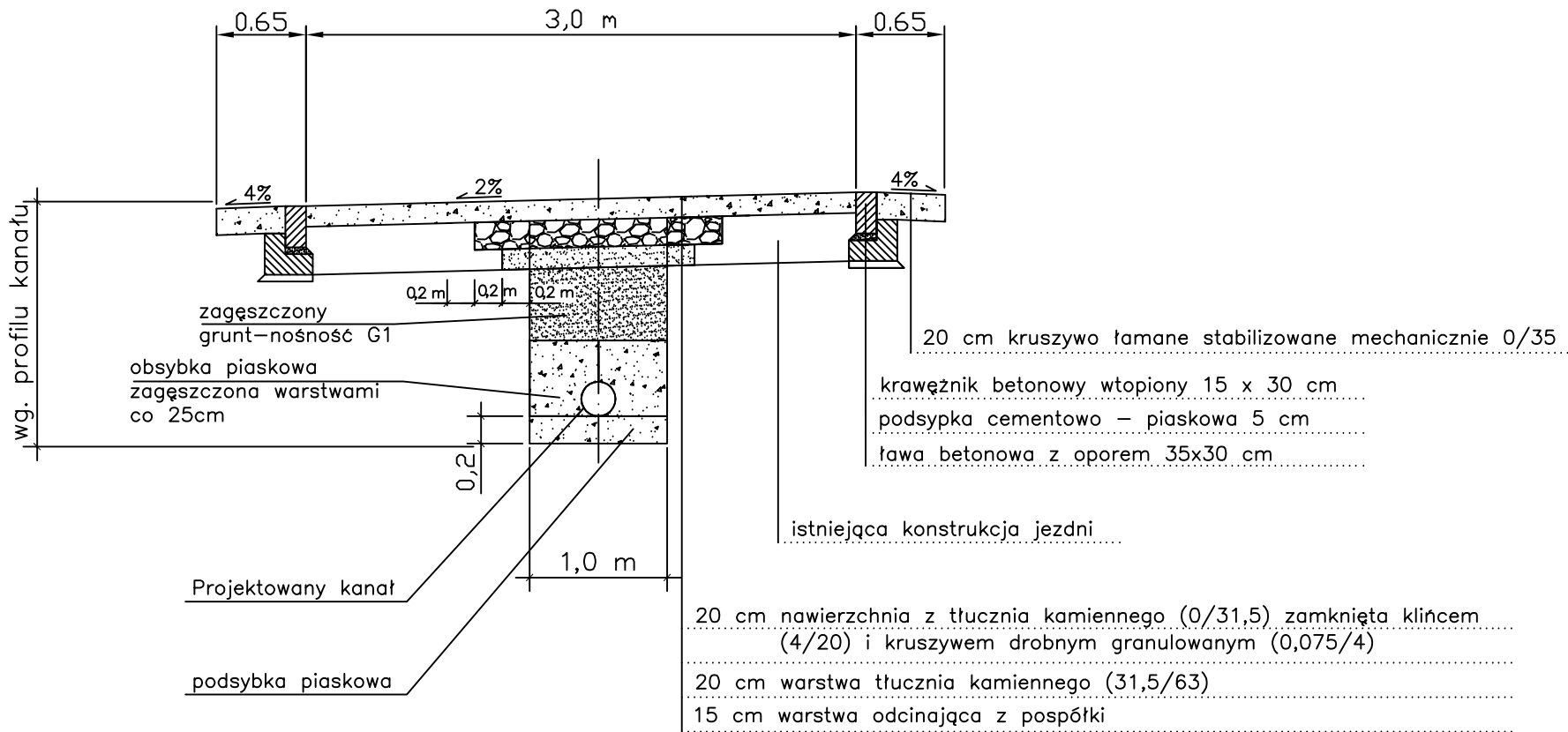
AKTYN
Sp. z o.o.

Inwestycja:	Projektował:	Nazwisko:	Podpis:
Budowa kanalizacji sanitarnej od ul. Żywieckiej rejon Ośrodka Zdrowia do ul. Zawieźnica w Koblernicach	Opracował:	mgr inż. Grażyna Cembala nr upr. 97/93 B-B spec. Instalacyjno-Inżynierska	
Stadium:	Sprawdził:	inż. Dorota Badaczewska	
Tytuł:	Nr proj.:	Danuta Mleczko nr upr. 10/94 B-B spec. Instalacyjno-Inżynierska	
Zabezpieczenie skrzyżowania z kablami telefonicznymi i energetycznymi	Skala:	Data:	Nr rys.:
		01.2011 r.	6.2

Odtworzenie nawierzchni jezdni i poboczy - droga bitumiczna




Odtworzenie konstrukcji jezdni i poboczy - droga tłuczniowa



Frezowanie istniejącej nawierzchni na grubości 6,0 cm

Skropienia:

- istniejącą podbudowę i podbudowę z kruszywa skropić emulsją kationową 0,5 kg/m²

43-300 Bielsko-Biała, ul. Poniatowskiego 6		 Sp. z o.o.	
Inwestycja: Budowa kanalizacji sanitarnej od ul. Żywieckiej rejon Ośrodka Zdrowia do ul. Zawieźnica w Kobiernicach	Projektował:	Nazwisko: mgr inż. Grażyna Cembala nr upr. 97/93 B-B spec. instalacyjno-inżynieryjna	Podpis:
Stadium: Projekt budowlano-wykonawczy	Opracował:	inż. Dorota Badaczewska	
Tytuł: Odtworzenie nawierzchni drog - przekrój konstrukcyjny drogi bitumicznej i tłuczniowej	Sprawdził:	Danuta Mleczko nr upr. 10/94 B-B spec. instalacyjno-inżynieryjna	
	Nr proj.: 18-06-2010	Skala:	Data: 01.2011 r.
			Nr rys.: 7.1