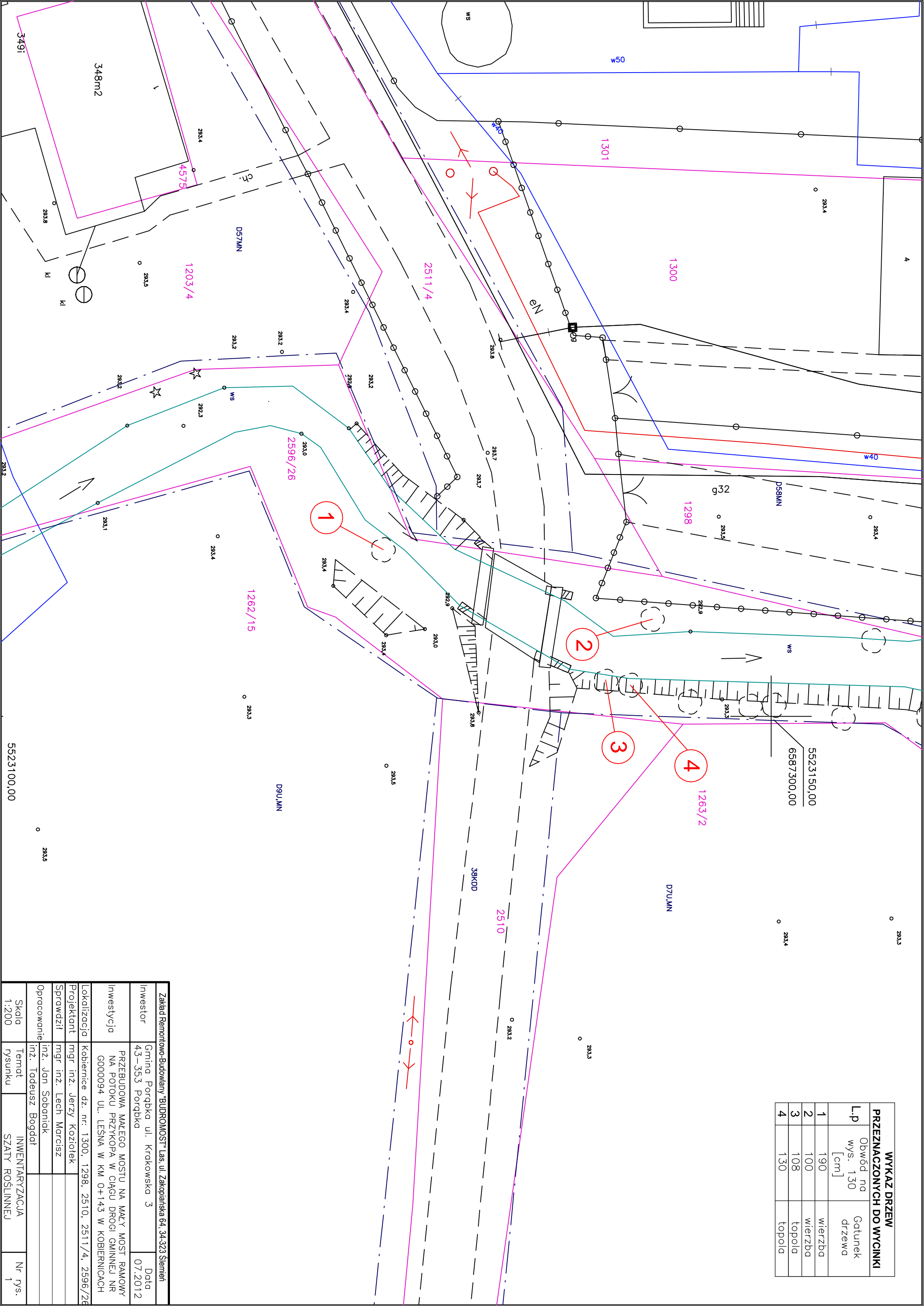


WYKAZ DRZEW PRZEZNACZONYCH DO WYCINKI		
L.p	Obwód na wys. 130 [cm]	Gatunek drzewa
1	190	wierzba
2	100	wierzba
3	108	topola
4	130	topola



Zakład Remontowo-Budowlany "BUDROMOST" Las, ul. Zakopiańska 64, 34-323 Sieniń			
Investor	Gmina Porębka ul. Krakowska 3 43-353 Porębka		Data 07.2012
Investycja	PRZEBUDOWA MAŁEGO MOSTU NA MAŁY MOST RAMOWY NA POTOKU PRZYKOPA W CIĄGU DROGI GMINNEJ NR G000094 UL. LEŚNA W KM 0+143 W KOBIERNICACH		
Lokalizacja	Kobiernice dz. nr: 1300, 1298, 2510, 2511/4, 2596/26		
Projektant	mgr inż. Jerzy Koziołek		
Sprawdził	mgr inż. Lech Marcisz		
Opracowanie	inż. Jan Sobaniak		
	inż. Tadeusz Bogdał		
Skala 1:200	Temat rysunku	INWENTARYZACJA SZATY ROŚLINNEJ	Nr rys. 1

Skala 1:100

6587300,00

○

11

15

1

Country	Percentage of population aged 65 and over in 2000
Australia	14
Canada	12
France	10
Germany	8
Italy	6
Japan	4
Korea	2
Sweden	1
Switzerland	1
United States	1

✓

2027 /

1

/

1

100

700,7

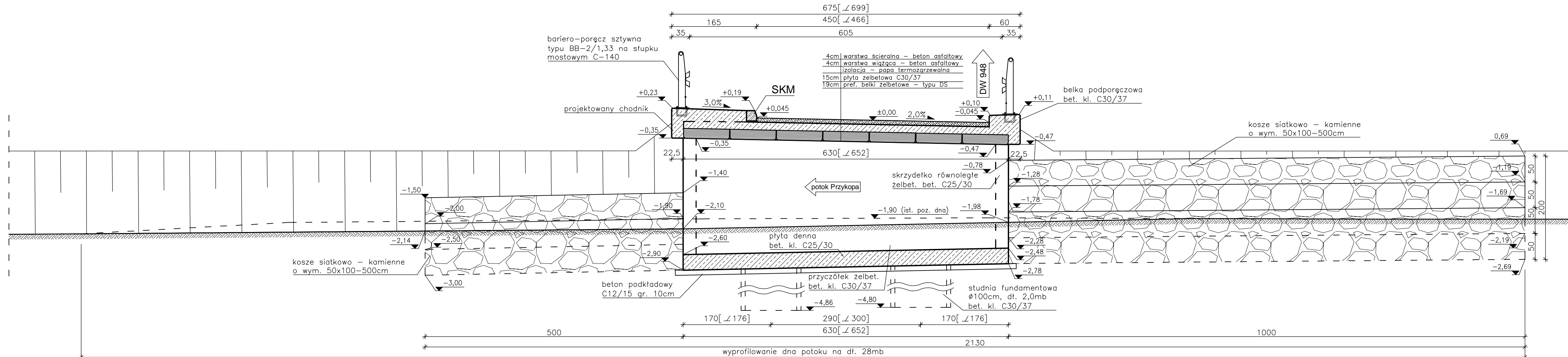
Skala 1:100

505

Zakład Remontowo-Budowlany "BUDROMOST" Jas. ul. Zakopieńska 64, 34-323 Strmien			
Investor	Gmina Poręba ul. Krakowska 3 43-353 Poręba	Data	07.2012
Investycja	PRZEBUDOWA MAŁEGO MOSTU NA MACY MOST RAMOWY NA POTOKU W KRAJOWYM CIĄGU DRÓG GMINNEJ NR G0000043 UL. LESNA W KM 0+1.43 W KOBIELENICACH		
Lokalizacja	Kobielnice dz. nr. 1300, 1298, 2510, 2511/4, 2596/2c		
Projektant	mgr inż. Jerzy Koziółek		
Sprawdził	mgr inż. Lech Marciusz		
Opracowanie	inż. Jan Soboniak		
	inż. Tadeusz Bogdół		
Skala 1:100	Temat rysunku	PLAN SYTUACYJNY	Nr. rys. 2

Klasa obciążenia "C" wg
PN-S-10030
Beton C30/37
Stal zbrojeniowa RB500W

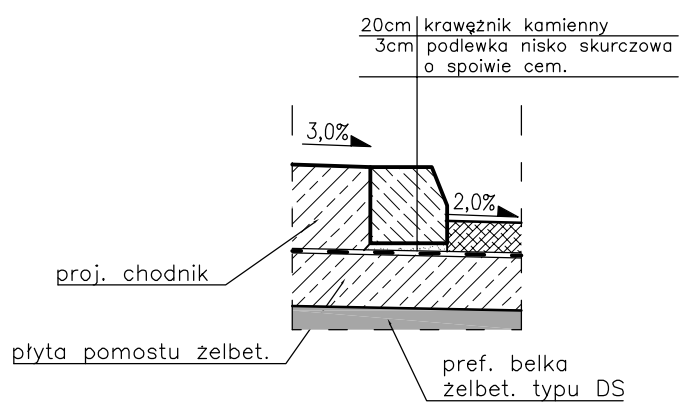
PRZEKRÓJ POPRZECZNY



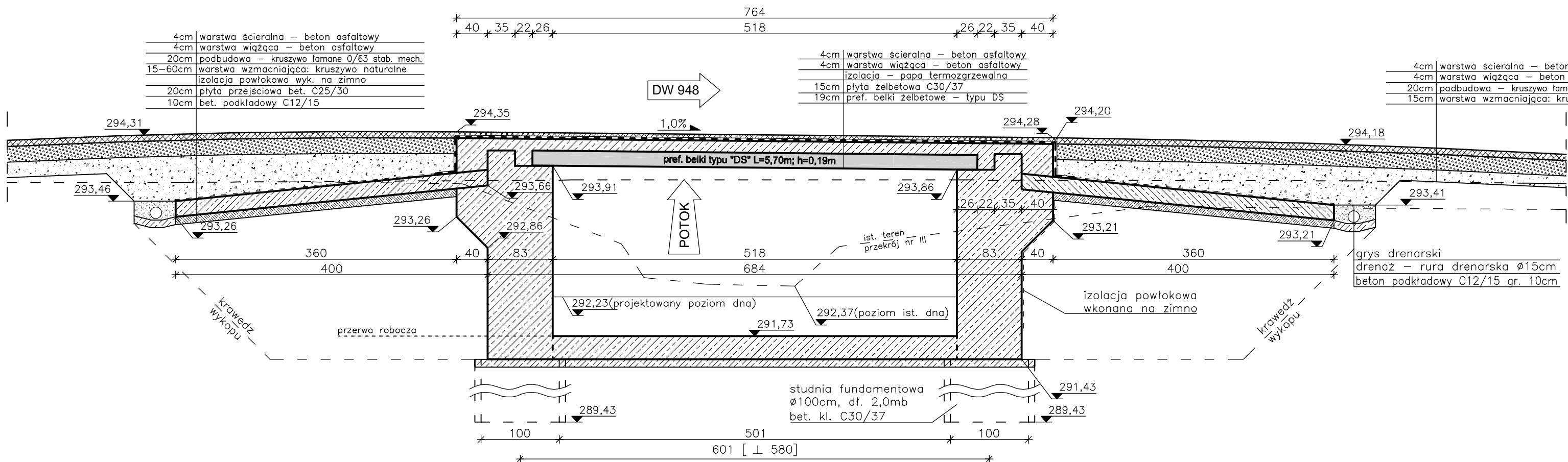
SZCZEGÓŁ KRAWĘŻNIKA

STOWEGO

Skala 1:20

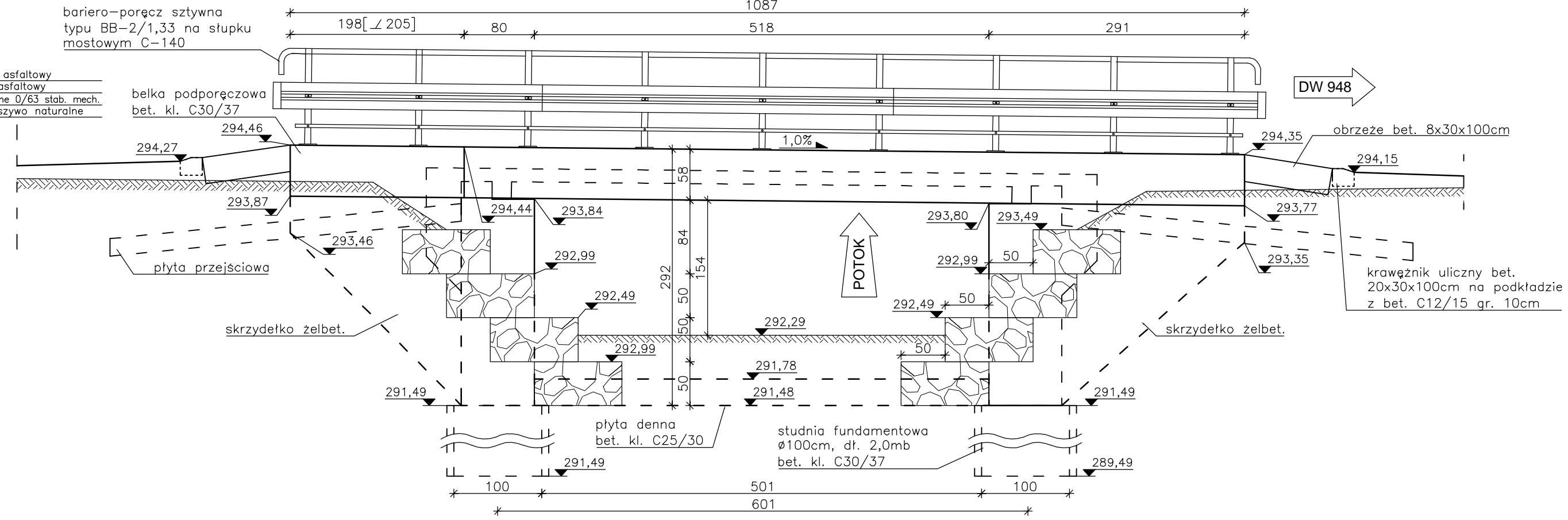


PRZEKRÓJ PODŁUŻNY



WIDOK Z BOKU

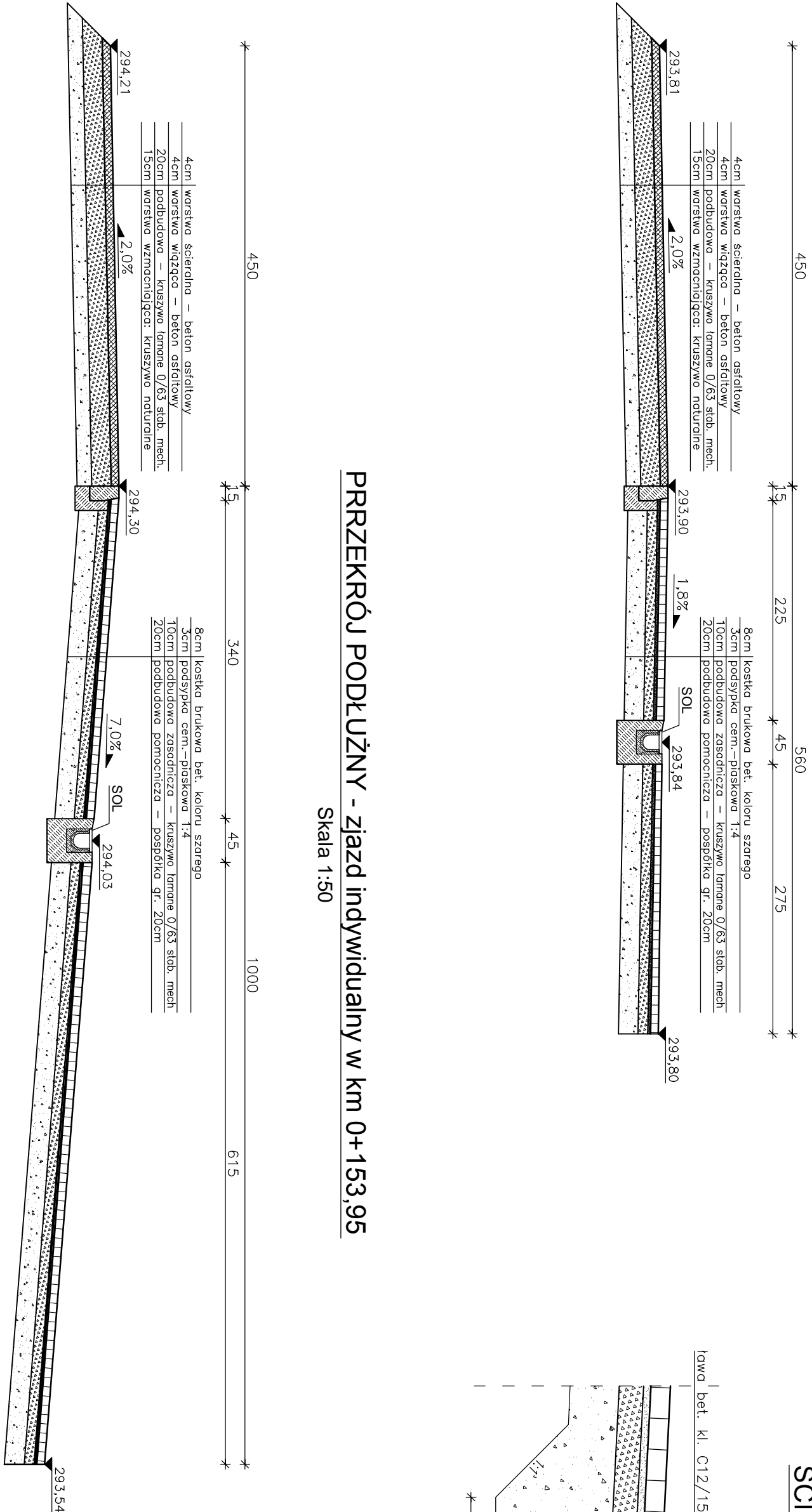
(od strony górnej wody)



Zakład Remontowo-Budowlany "BUDROMOST" Las, ul. Zakopiarska 64, 34-323 Ślemień				
Inwestor	Gmina Porąbka ul. Krakowska 3 43-353 Porąbka			Data 07.2012
Inwestycja	PRZEBUDOWA MAŁEGO MOSTU NA MAŁY MOST RAMOWY NA POTOKU PRZYKOPA W CIĄGU DROGI GMINNEJ NR G000094 UL. LEŚNA W KM 0+143 W KOBIERNICACH			
Localizacja	Kobiernice dz. nr: 1300, 1298, 2510, 2511/4, 2596/26			
Projektant	mgr inż. Jerzy Koziołek			
Sprawdził	mgr inż. Lech Marciusz			
Opracowanie	inż. Jan Sobanick Tadeusz Bogdał			
Skala 1:50	Temat rysunku	PRZEKRÓJ POPRZECZNY PRZEKRÓJ PODŁUŻNY		Nr rys. 3

PRZEREKÓJ PODŁUŻNY - zjazd indywidualny w km 0+159,75

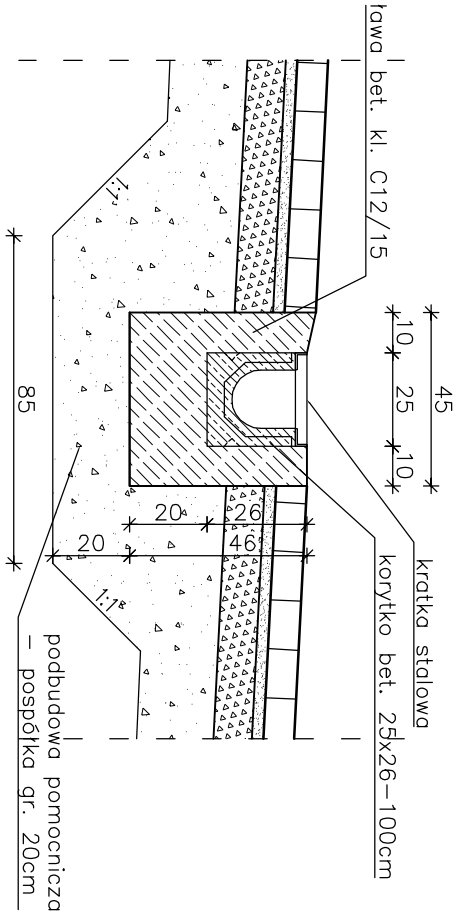
Skala 1:50



SOL - SZCZEGÓŁ ODWODNIENIA LINIOWEGO -

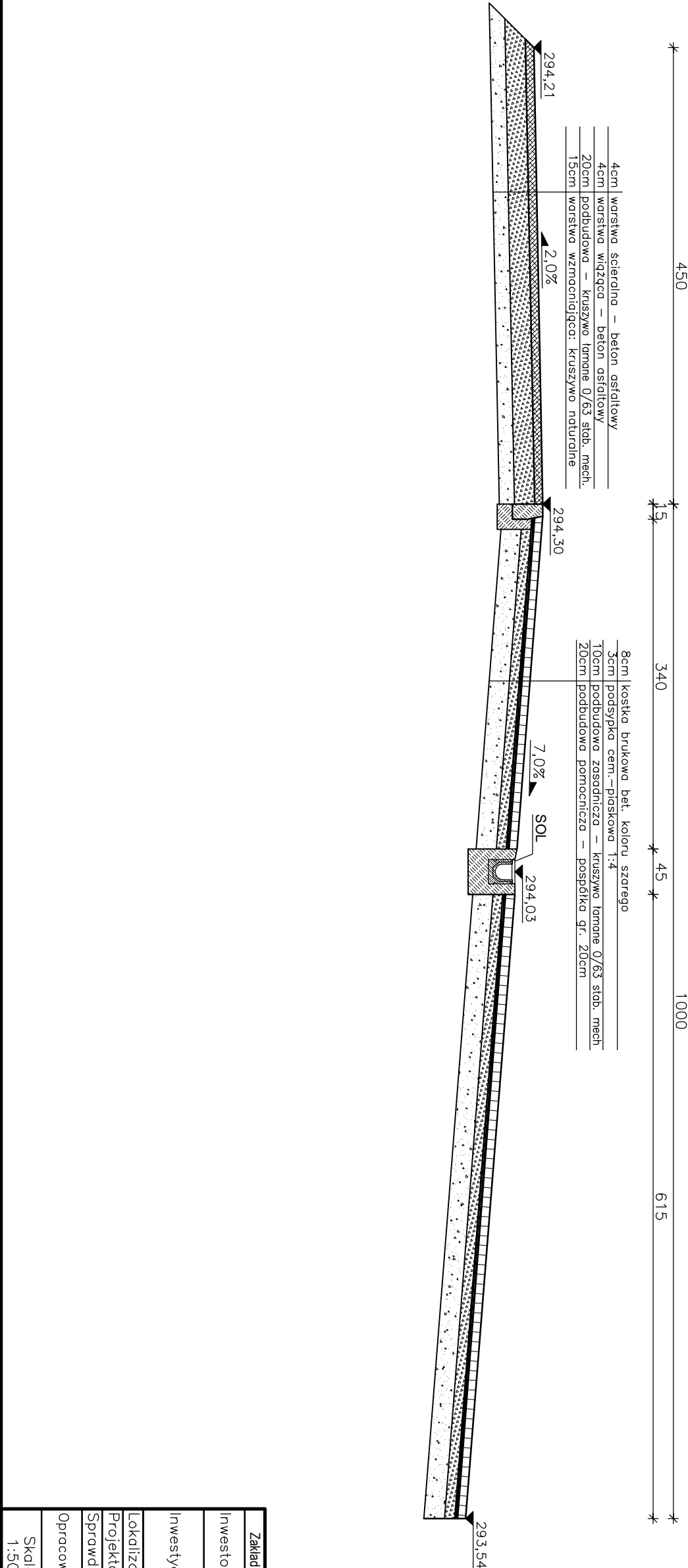
ŚCIEK POPRZECZNY

Skala 1:20



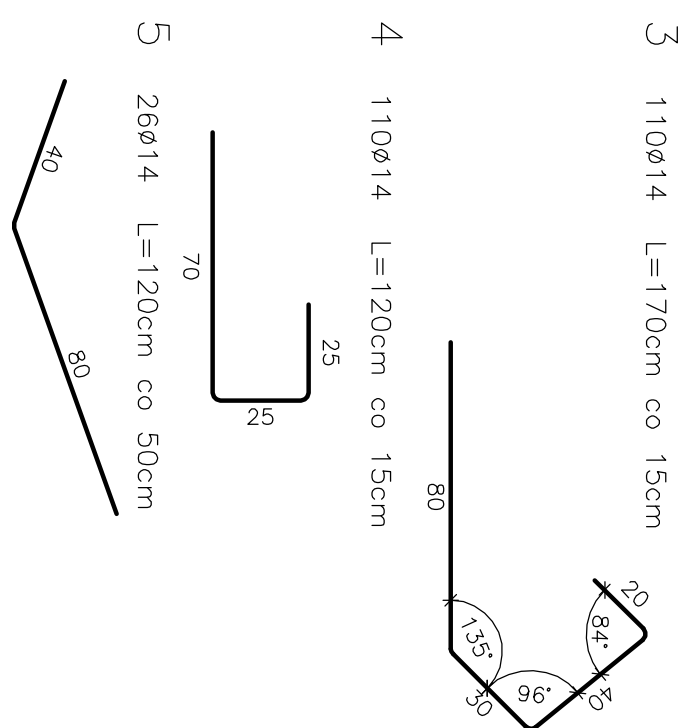
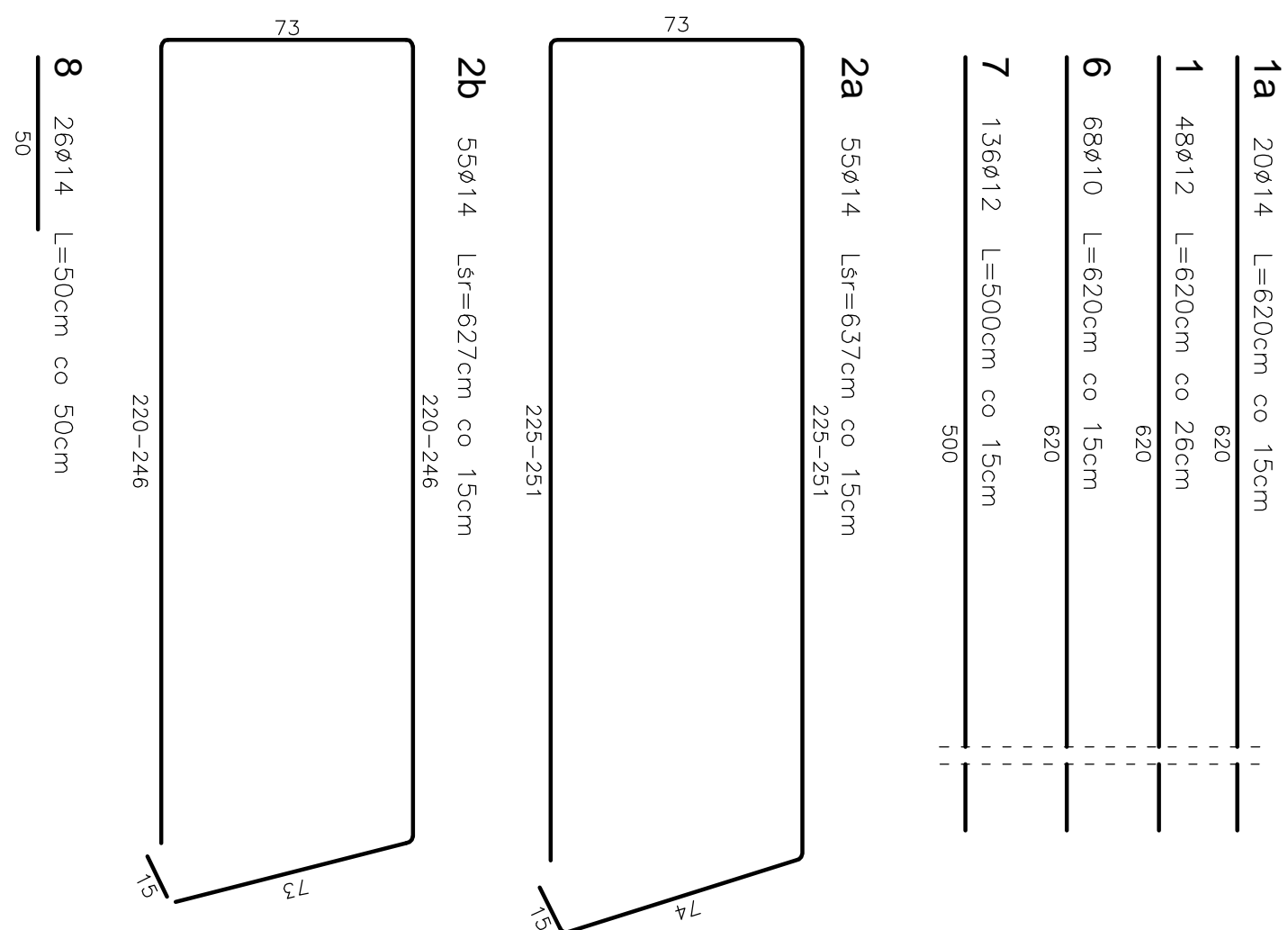
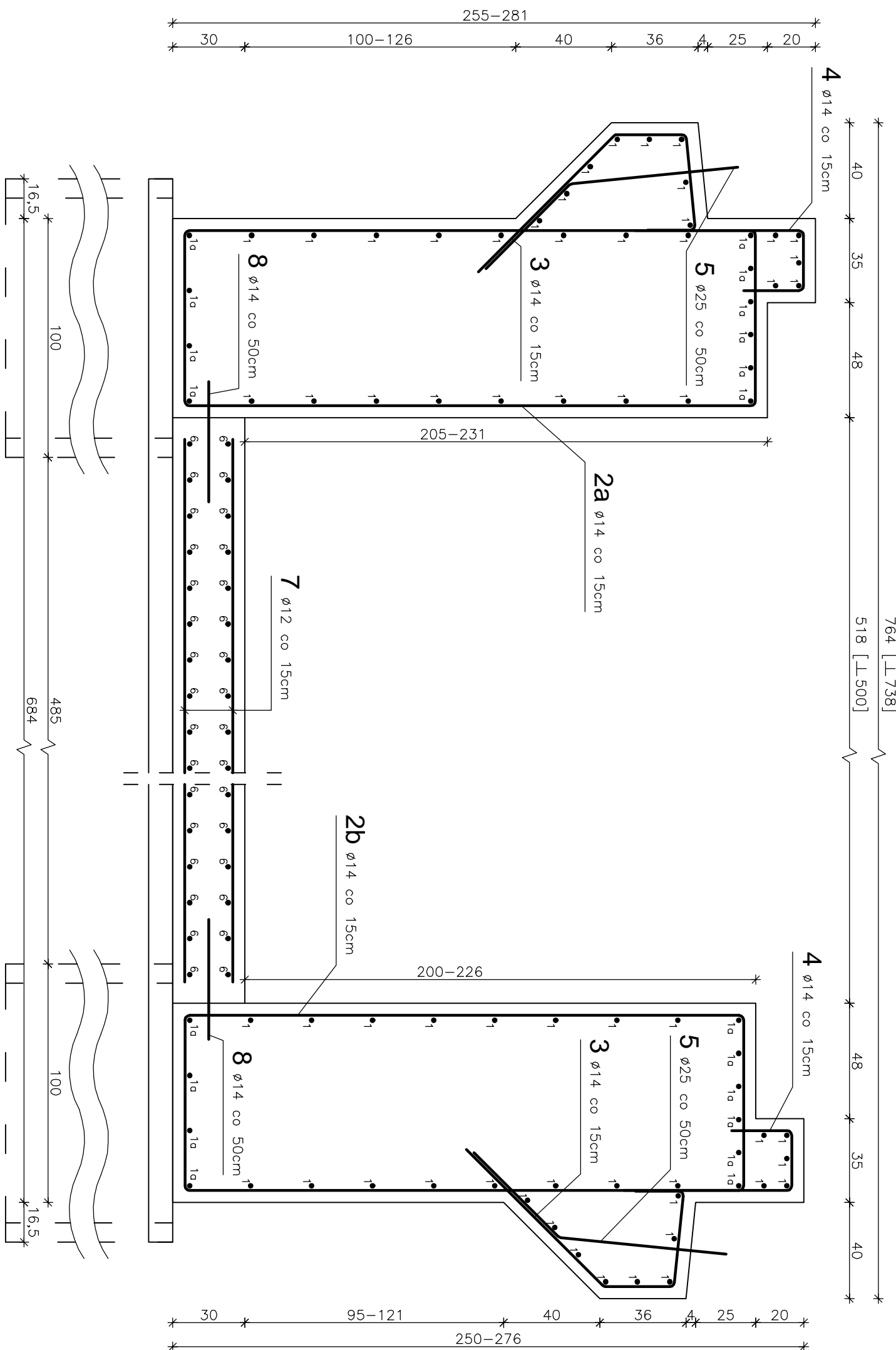
PRZEREKÓJ PODŁUŻNY - zjazd indywidualny w km 0+153,95

Skala 1:50



Zakład Remontowo-Budowlany "BUDROMOST" Las, ul. Zakopiańska 64, 34-323 Ślemień			
Inwestor	Gmina Porębką ul. Krakowska 3 43-353 Porębką		Data 07.2012
Inwestycja	PRZEBUDOWA MAŁEGO MOSTU NA MAŁY MOST RAMOWY NA POTOKU PRZYKOPA W CIĄGU DROGI GMINNEJ NR G0000094 UL. LEŚNA W KM 0+143 W KOBIERNICACH		
Lokalizacja	Kobiernice dz. nr: 1300, 1298, 2510, 2511/4,2596/26		
Projektant	mgr inż. Jerzy Koziołek		
Sprawdził	mgr inż. Lech Marcisz		
Opracowanie	inż. Jan Sobaniak		
	Tadeusz Bogdał		
Skala 1:50	Temat rysunku	PRZEREKROJE PODŁUŻNE ZJAZDÓW INDYWIDUALNYCH	Nr rys. 4

ПРЕДНУ ПОРКЛЕЉИЊ ПУПОР
(od str. DW 948)



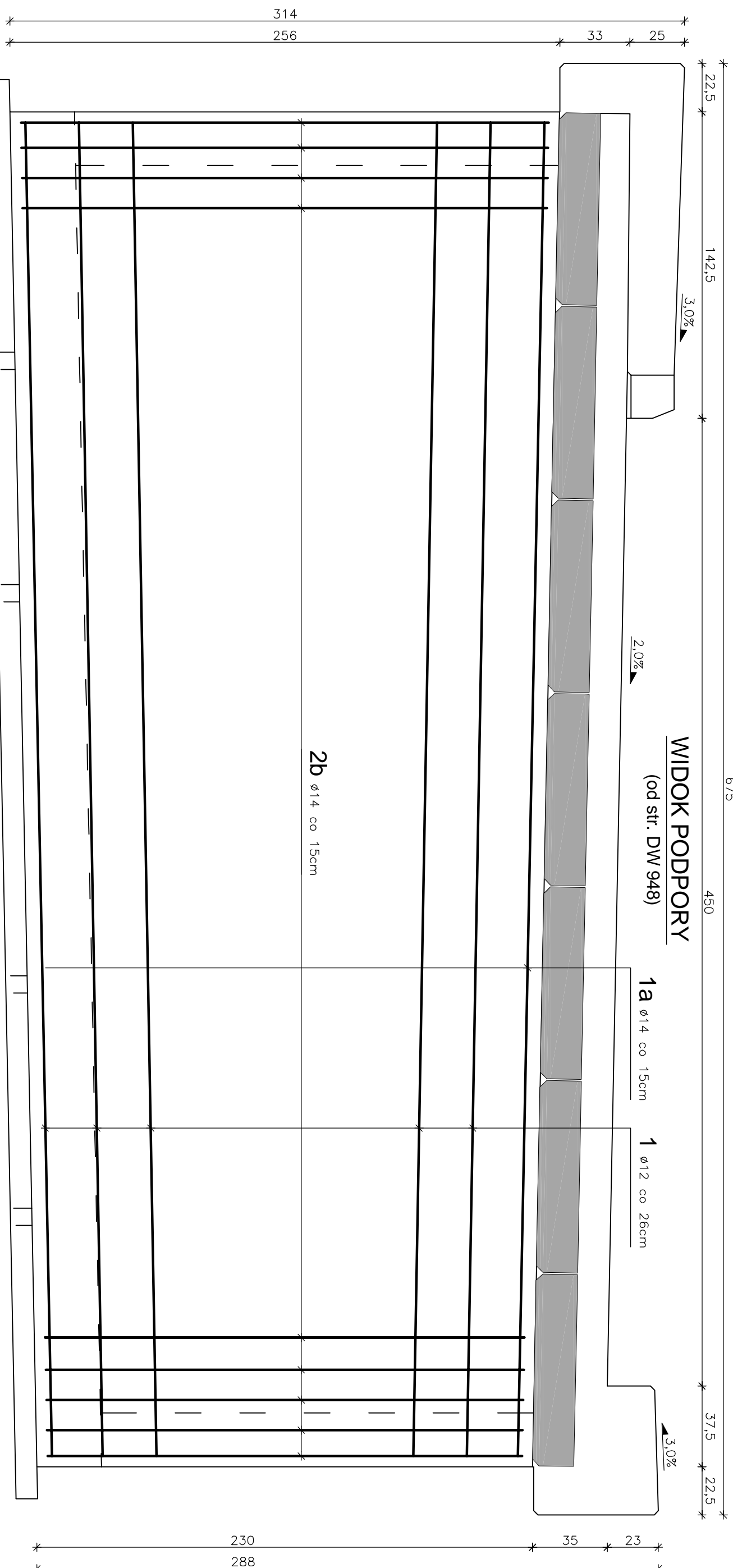
WYKAZ ZBROJENIA									
Nr	Średnica Ø	Liczba	Długość	Długość ogólna [m]					
	[mm]	[szt.]	[cm]	Ø10	Ø12	Ø14	Ø16	RB 500W	
Nazwa el.									
PŁYTA DENNA I PODPORY									
1	12	48	620		297,6				
1a	12	20	620			124,0			
2a	14	55	637			350,4			
2b	14	55	637			344,9			
3	14	110	170			167,0			
4	14	110	120			132,0			
5	14	26	120			31,2			
6	10	68	620	421,6					
7	12	136	500		680,0				
8	12	26	50			13,0			
Długość razem									
			[m]	421,6	977,6	1162,4	0,0		
Masa jednokłowa									
			[kg/m]	0,617	0,888	1,240	1,580		
Masa razem									
			[kg]	260,1	868,1	1430,7	0,0		
Masa ogólna									
			[kg]		2.558,9				
Wymiary									
	x	1	[kg]		2.558,9				

Etapel: buclăușan:	Beton:	Sticl:
PODPORY	C30/37 29,46m3	REBOW 2848,9kg
PEYTA DENNA	C25/30 9,80m3	
BETON PODKADOWNY	C12/15 4,75m3	

WYKONAĆ x 1

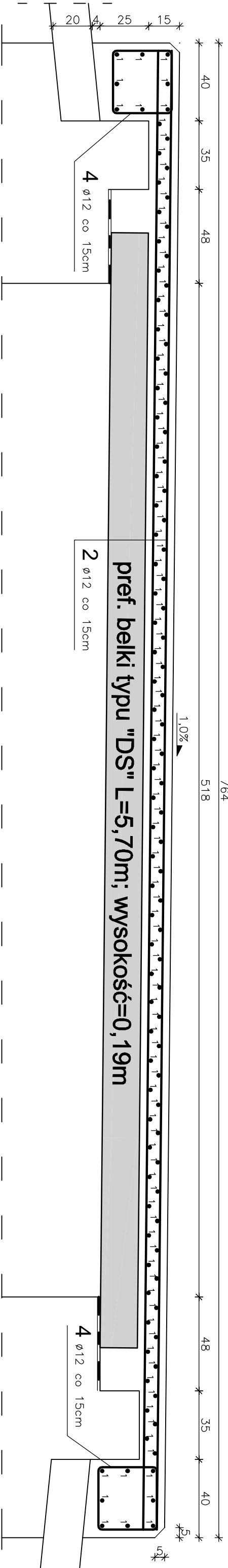
Uwagi:

1. Wszelkie wymiary na rysunku podano w cm.
2. Otulina: 5cm
3. Łączenie prętów wg PN-91/S-10042 "Obiekty mostowe. Konstrukcje betonowe, żelbetowe i sprężone. Projektowanie".
7. Pręty nr 1 należy mointować wchodząco w rozstawie od 13cm do 15cm.

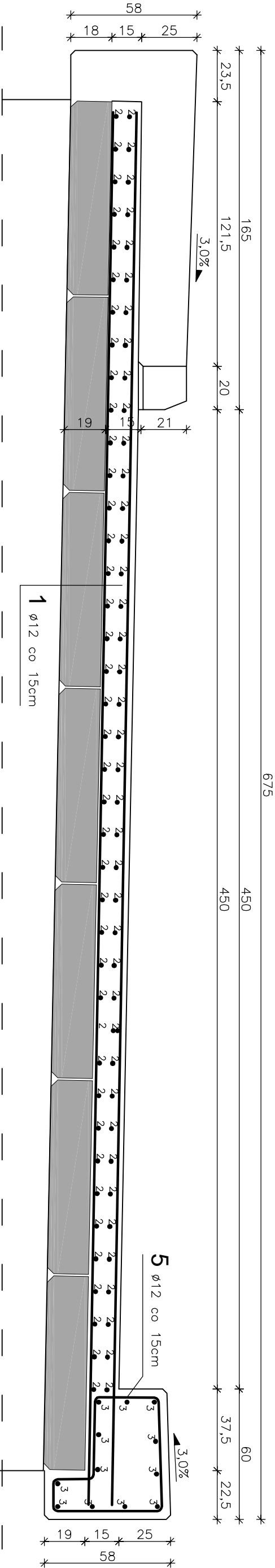


Zakład Remontowo-Budowlany "BUDOWNICTWO" Sp. z o.o. ul. Zagorzińska 64, 34-323 Świerzeń			
Investor	Gmina Porębków ul. Krakowska 3	Data	07.2012
Investycja	PRZEBUDOWA MAŁEGO MOSTU NA MAŁY MOST FARMOWY NA POTOKU PRZYKOPA W CIĄGU DRÓGI GMINNEJ NR 6000094 UL. LESNA W KM 0+143 W KOBIERZYNACH		
Lokalizacja	Kobierzyce dz. nr. 1300, 1298, 2510, 2511/4, 2596/26		
Projektant	mgr inż. Jerzy Koziołek		
Sprawdził	mgr inż. Lech Marciusz		
Opracowanie	mgr. Jan Sobaniak		
	Tadeusz Bogdał		
Skala 1:20	Temat rysunku	ZEROLENIENIE PŁYTY DENNEJ I PODPÓR	Nr rys. 5

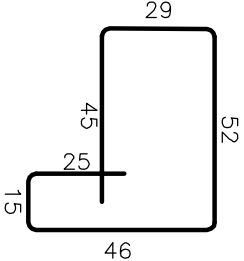
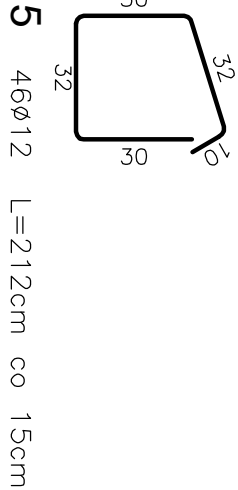
PRZEKROJ PODŁUŻNY PŁYTY GŁÓWNEJ



PRZEKROJ POPRZECZNY PŁYTY GŁÓWNEJ



1	108ø12	L=640cm	co	15cm
2	80ø12	L=756cm	co	15cm
3	12ø10	L=756cm	co	15cm
4	86ø12	L=134cm	co	15cm



WYKAZ ZBROJENIA									
Nr	Średnica Ø	Liczba	Długość [mm]	Długość ogólna [m]					
				RB 500W					
	[mm]	[szt]	[cm]	Ø10	Ø12	Ø14	Ø16		
PŁYTA GŁÓWNA I BELKA PODPORĘCZOWA									
1	12	108	640		691,2				
2	12	80	756		604,8				
3	10	12	756	90,7					
4	12	86	134		115,2				
5	12	46	212		97,5				
Długość razem									
Masa jednostkowa				[kg/m]	90,7	1508,8	0,0	0,0	
Masa razem				[kg]	0,617	0,888	1,210	1,580	
Masa ogólna				[kg]	56,0	1339,8	0,0	0,0	
Masa ogólna						1395,8			
Wymiary końców x 1				[kg]				1395,8	

Uwagi: WYKONAĆ x 1

1. Wszystkie wymiary na rysunku podano w cm.
2. Osiłina: 4cm
3. Łączenie prętów wg PN-91/S-10042 "Obiekty mostowe. Konstrukcje betonowe, żelbetowe i sprężone. Projektowanie".

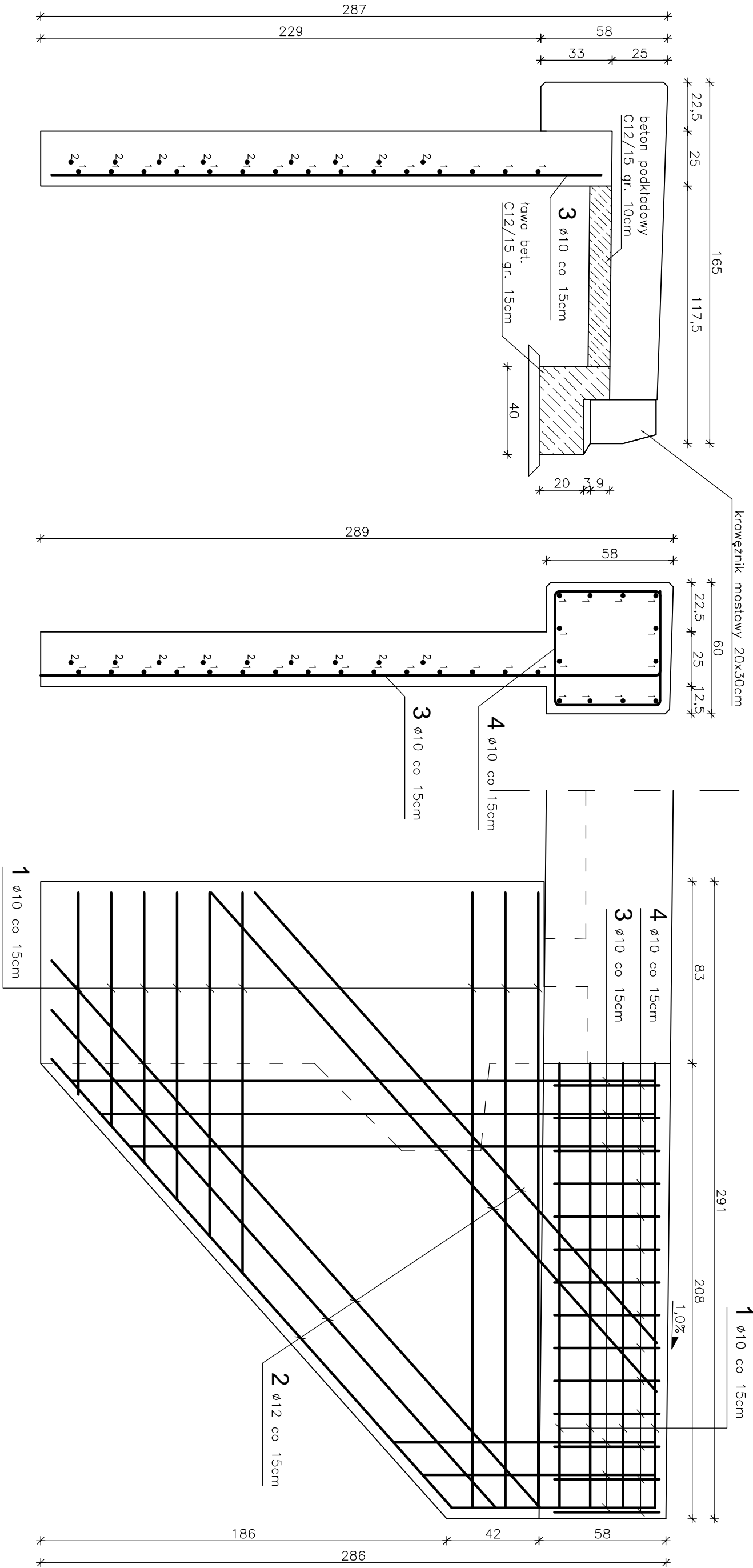
Zakład Remontowo-Budowlany "BUDROMOST" Las, ul. Zakopianska 64, 34-323 Siemien			
Investor	Gmina Porębka ul. Krakowska 3 43-353 Porębka		Data 07.2012
Investycja	PRZEBUDOWA MAŁEGO MOSTU NA MAŁY MOST RAMOWY NA POTOKU PRZYKOPA W CIĄGU DROGI GMINNEJ NR G000094 UL. LEŚNA W KM 0+143 W KOBIERNICACH		
Lokalizacja	Kobiernice dz. nr: 1300, 1298, 2510, 2511/4,2596/26		
Projektant	mgr inż. Jerzy Koziołek		
Sprawdził	mgr inż. Lech Marcisz		
Opracowanie	inż. Jan Sobaniak		
	Tadeusz Bogdał		
Skala 1:20	Temat rysunku	ZBROJENIE PŁYTY GŁÓWNEJ I BELKI PODPORĘCZOWEJ	Nr rys. 6

PRZEKRÓJ II - II

Skala 1:20

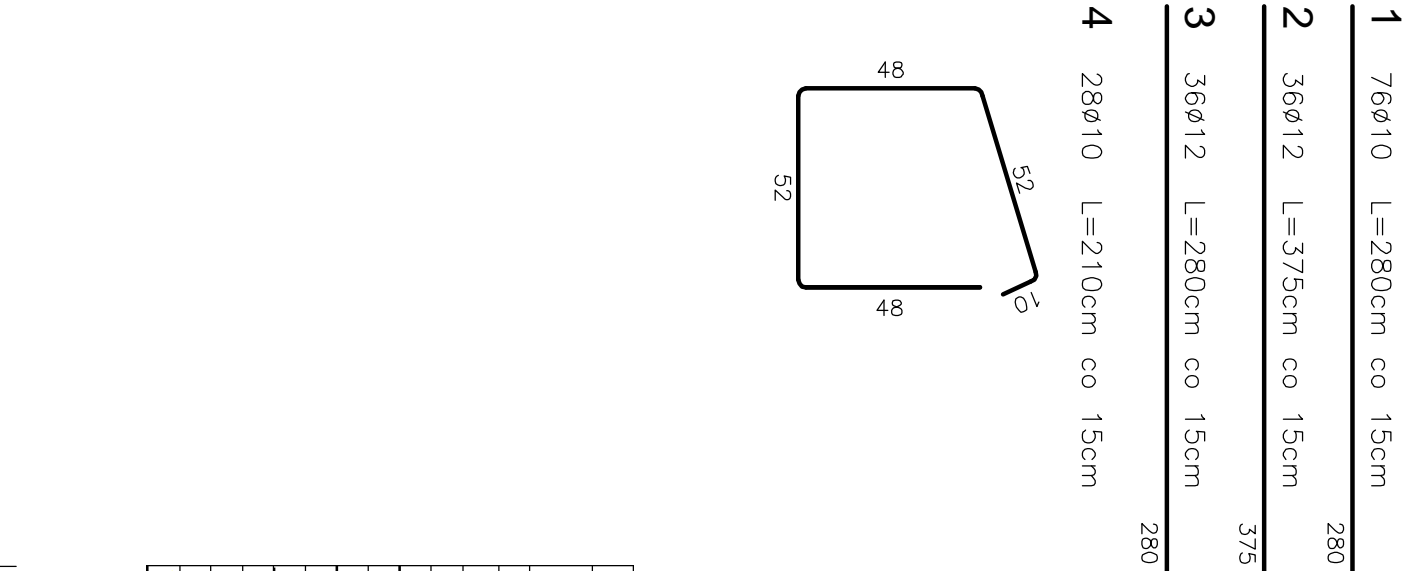
PRZEKRÓJ I - I

Skala 1:20



WIDOK Z BOKU

Skala 1:20



WYKAZ ZBRÓJENIA									
Nr	Średnica Ø	Liczba	Długość	Długość ogólna [m]					
				Ø10	Ø12	Ø14	Ø25		
RB 500W									
SKRZYDEŁKA									
Nazwael.	[mm]	[szt]	[cm]						
1	10	76	280	212,8					
2	12	36	375		135,0				
3	12	36	280		100,8				
4	10	28	210	58,8					
Długość razem				[m]	271,6	235,8	0,0	0,0	
Masa jednostkowa				[kg/m]	0,617	0,888	1,210	3,850	
Masa razem				[kg]	167,6	209,4	0,0	0,0	
Masa ogólna				[kg]	377,0				
Wykonać x 1				[kg]	377,0				
Element budowlany:				Betoni:	Stali:				
SKRZYDEŁKA					C30 / 37	RB500W			
					4,55m ³	377,0kg			

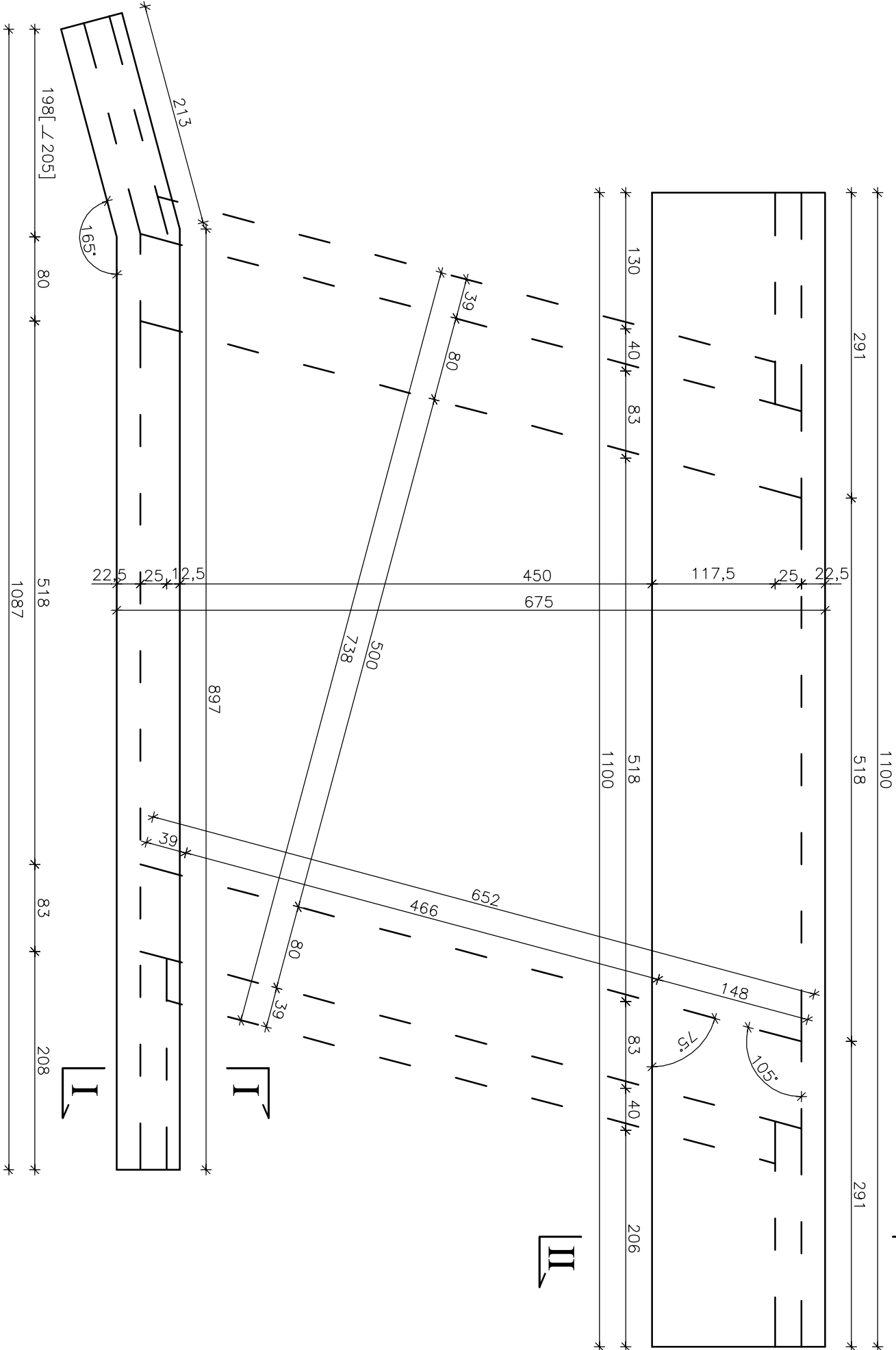
WYKONAĆ x 1

Uwagi:

1. Wszystkie wymiary na rysunku podano w cm.
2. Otulina 4cm
3. Łączenie prętów wg PN-91/S-10042 "Obiekty mostowe. Konstrukcje betonowe, żelbetonowe i sprężone. Projektowanie."
4. Pręty nr 1,2,3 należy dociąć oraz dogąć na placu budowy.

WIDOK Z GÓRY

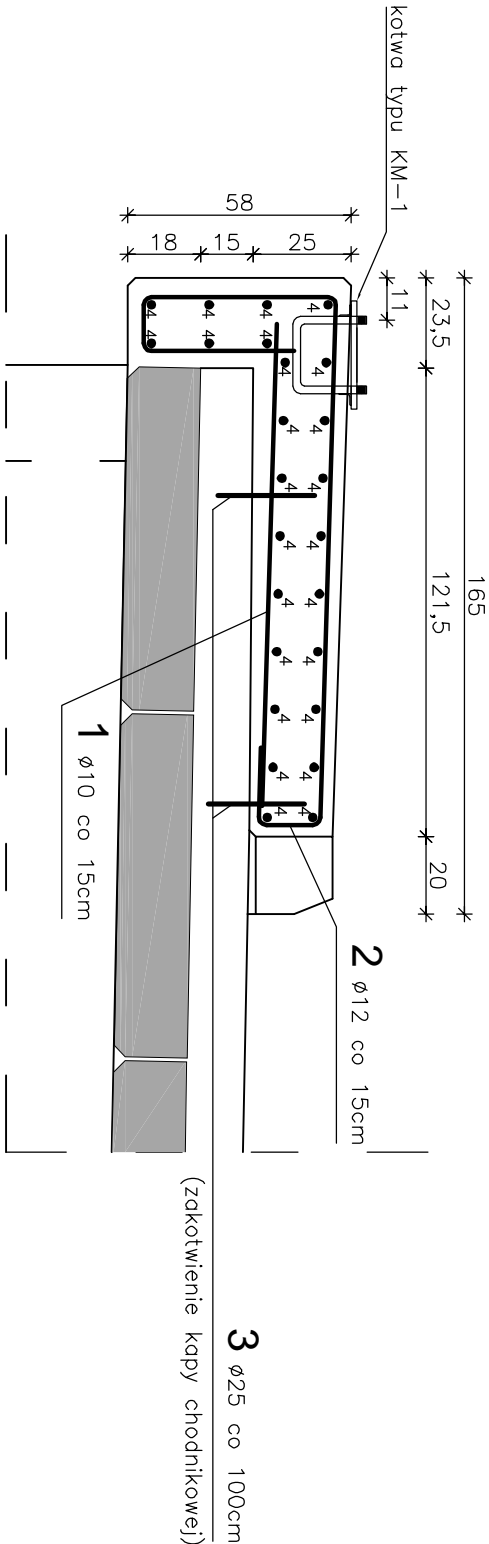
Skala 1:50



Zakład Remontowo-Budowlany "BUDROMOST" Las, ul. Zakopajska 64, 34-323 Sieniet			
Inwestor	Gmina Porębką ul. Krakowska 3	Data 07.2012	
Inwestycja	PRZEBUDOWA MAŁEGO MOSTU NA MAŁY MOST RAMOWY NA POTOKU PRZETOKA W CIĄGU DROGI GMINNEJ NR 6000094 UL. LESNA W KM 0+143 W KOBIERNICACH		
Lokalizacja	Kobiernice dz. nr. 1300, 1298, 2510, 2511/4,2596/26		
Projektant	mgr inż. Jerzy Koziolek		
Sprawdził	mgr inż. Lech Marciusz		
Opracowanie	Tadeusz Bogdół		
Skala 1:20	Temat rysunku	ZBRÓJENIE SKRZYDEŁKA	Nr rys. 7

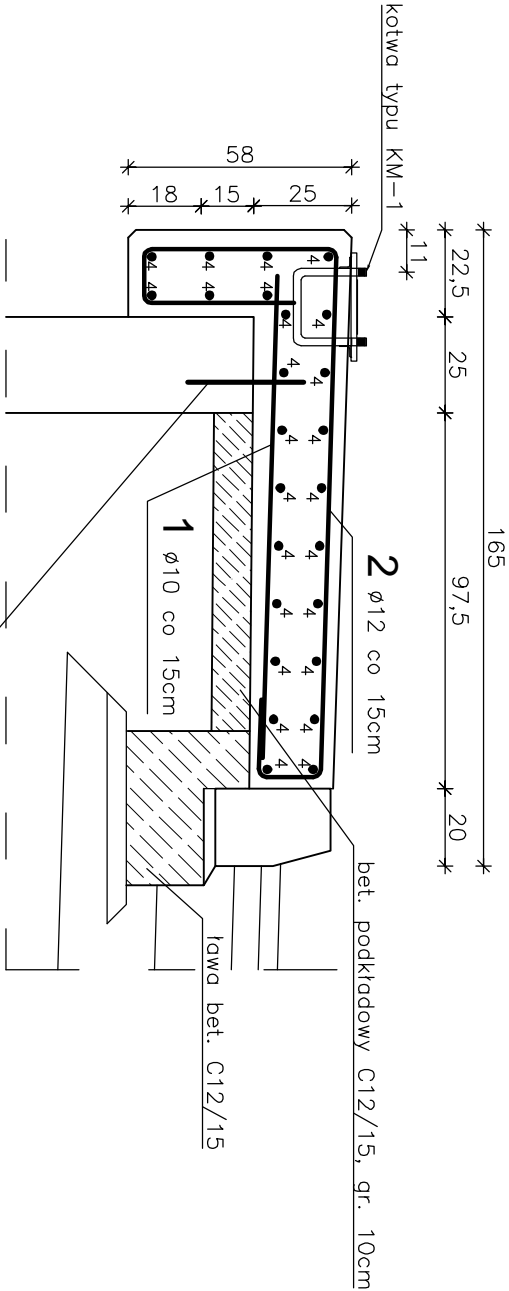
PRZEKRÓJ POPRZECZNY - NA PŁYCIE POMOSTU

SKALA 1:20



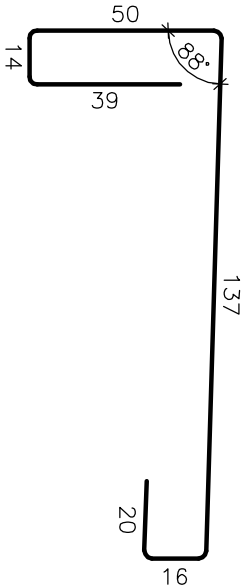
PRZEKRÓJ POPRZECZNY -
- NA SKRZYDEŁKU

SKALA 1:20



1 74ø10 L=125cm co 15cm
(zakotwienie kapy chodnikowej)

2 74ø12 L=276cm co 15cm



3 20ø25 L=25cm co 100cm

4 25ø10 L=1090cm co 15cm

1090

WYKAZ ZBROJENIA

Nr	Średnica	Liczba	Długość	Długość ogólna [m]				
	Ø			RB 500W				
	[mm]	[szt.]	[cm]	Ø10	Ø12	Ø14	Ø25	
Nazwa el.								
KAPA CHODNIKOWA								
1	10	74	125	92,5				
2	12	74	276		204,2			
3	25	20	25				5,0	
4	10	25	1090	272,5				
Długość razem								
			[m]	365,0	204,2	0,0	5,0	
Masa jednostkowa			[kg/m]	0,617	0,888	1,210	3,850	
Masa razem			[kg]	225,2	181,4	0,0	19,3	
Masa ogólna			[kg]			425,8		
Wykonać x			1	[kg]			425,8	

Element budowlany:		Beton:	Stal:
KAPA		C30/37	RB500W
CHODNIKOWA		4,55m3	425,8kg
BETON PODKŁADOWY		C12/15	
		0,9m3	

Uwagi:

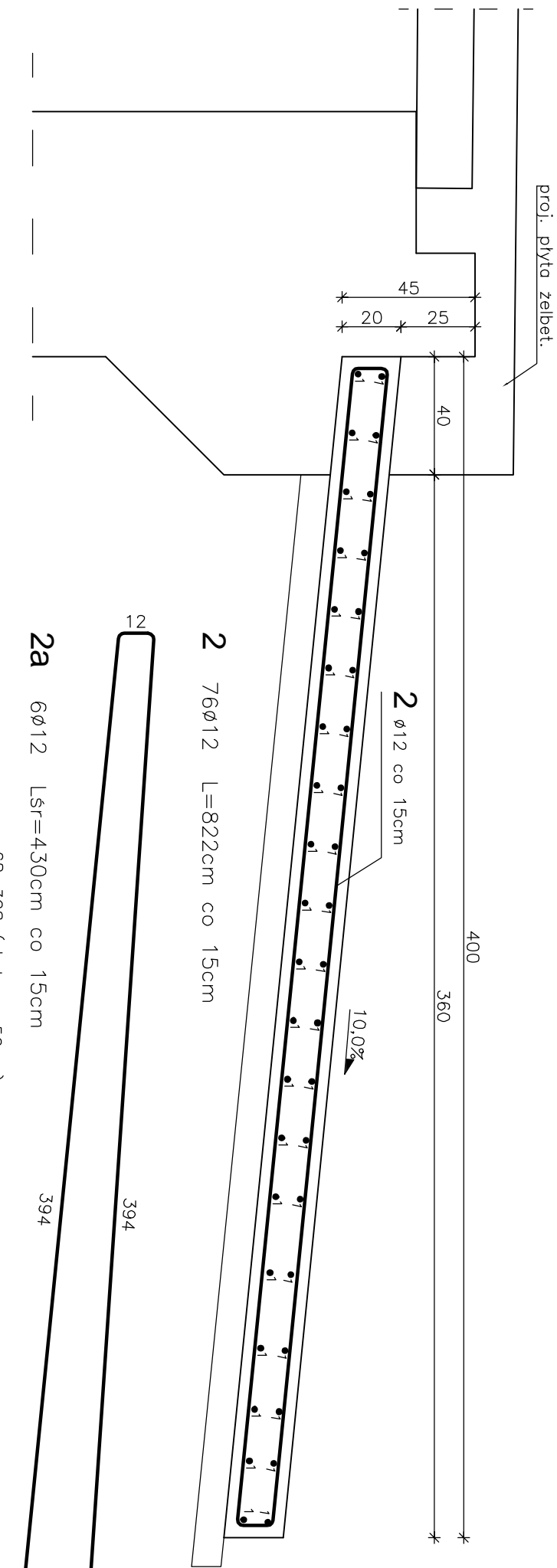
WYKONAĆ x 1

- Wszystkie wymiary na rysunku podano w cm.
- Otulina 4cm
- Łączenie prętów wg PN-91/S-10042 "Obiekty mostowe. Konstrukcje betonowe, żelbetowe i sprężone. Projektowanie."

Zakład Remontowo-Budowlany "BUDROMOST" Las, ul. Zakopianska 64, 34-323 Slemień			
Inwestor	Gmina Porębka ul. Krakowska 3 43-353 Porębka		Data 07.2012
Inwestycja	PRZEBUDOWA MAŁEGO MOSTU NA MAŁY MOST RAMOWY NA POTOKU PRZYKOPA W CIĄGU DROGI GMINNEJ NR G000094 UL. LEŚNA W KM 0+143 W KOBIERNICACH		
Lokalizacja	Kobiernice dz. nr: 1300, 1298, 2510, 2511/4,2596/26		
Projektant	mgr inż. Jerzy Koziołek		
Sprawdził	mgr inż. Lech Marcisz		
Opracowanie	inż. Jan Sobaniak		
	Tadeusz Bogdał		
Skala	Temat	ZBROJENIE	Nr rys.
1:20	rysunku	KAPY CHODNIKOWEJ	8

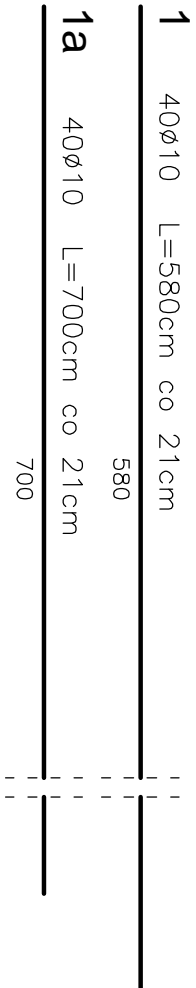
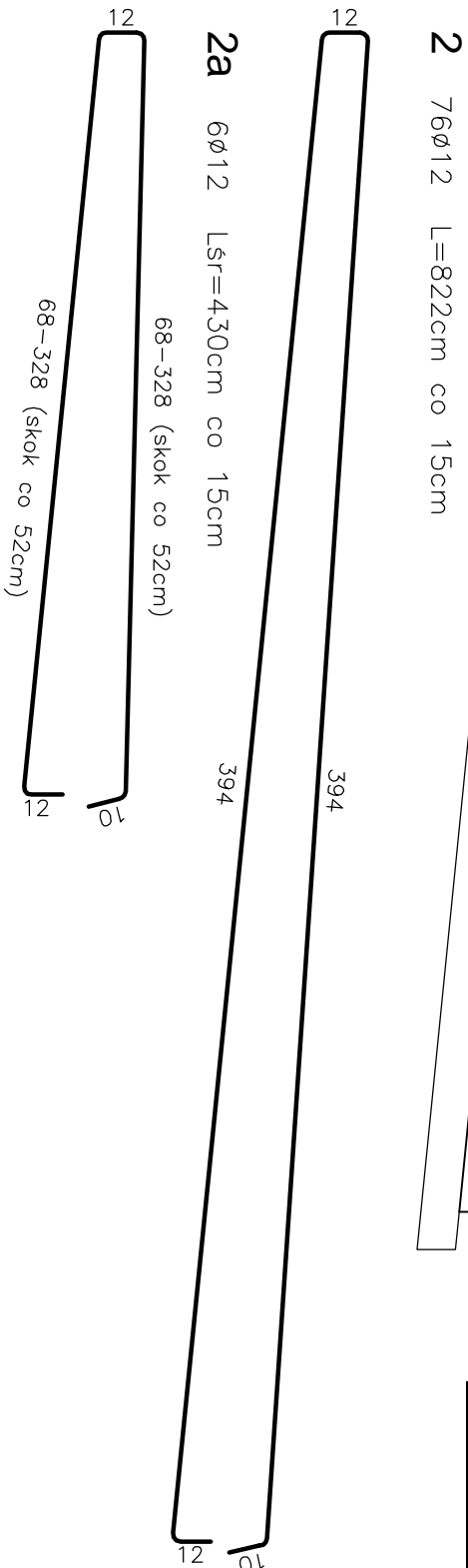
PRZEKRÓJ I - I

Skala 1:20



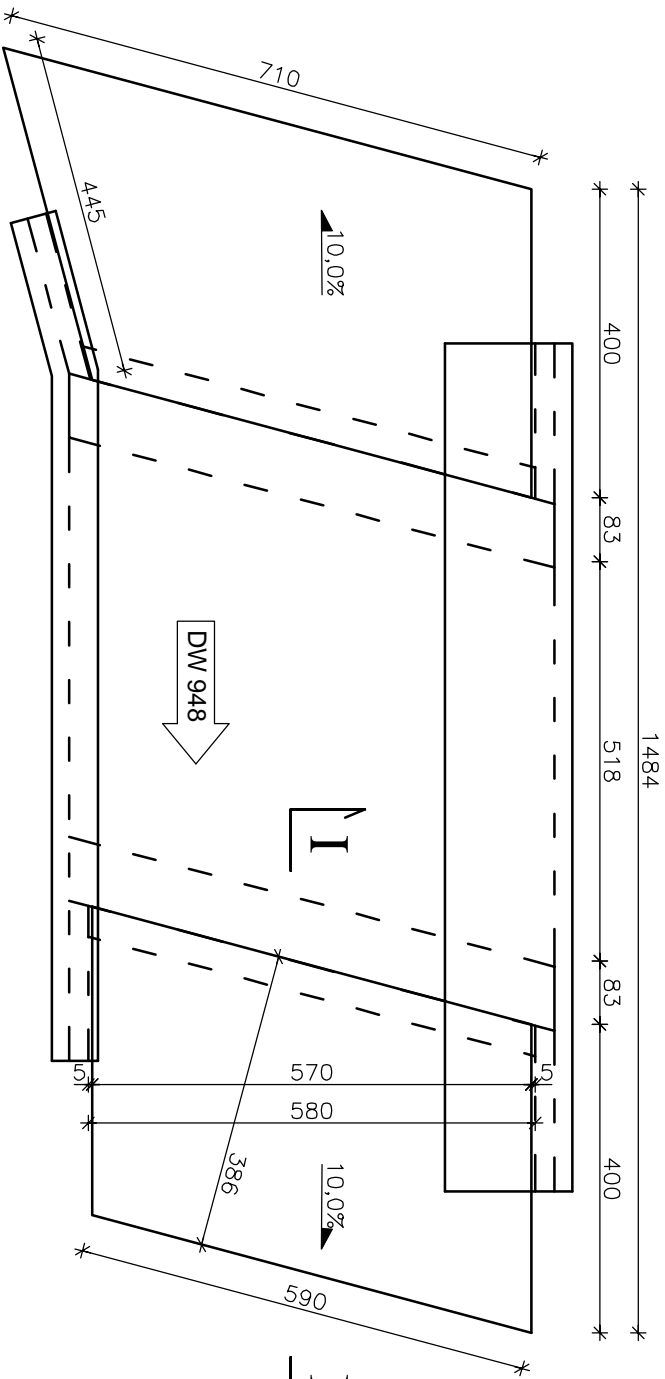
WYKAZ ZEROUENIA							
Nr	Średnica Ø	Liczba	Długość	Długość ogólna [m]			
				RB 500W			
	[mm]	[szt.]	[cm]	Ø10	Ø12	Ø14	Ø25
Nazwa el. PŁYTY PRZEJŚCIOWE							
1	10	40	580	232,0			
1a	10	40	700	280,0			
2	12	76	822		624,7		
2b	12	6	430		25,8		
Długość razem			[m]	512,0	650,5	0,0	0,0
Masa jednostkowa			[kg/m]	0,617	0,888	1,210	3,850
Masa razem			[kg]	315,9	577,7	0,0	0,0
Masa ogólna			[kg]	893,6			
Wymiary x 1			[kg]	893,6			

Element budowlany:	Beton:	Stal:
PLYTA PRZEŁĘSĆCIOWA OD STR. DW 948	C25/30 4,12m ³	RB500W 893,6kg
PLYTA PRZEŁĘSĆCIOWA nr 2	C25/30 5,05m ³	
BET. PODKŁADOWY	C12/15 4,80m ³	



WIDOK Z GÓRY

Skala 1:50

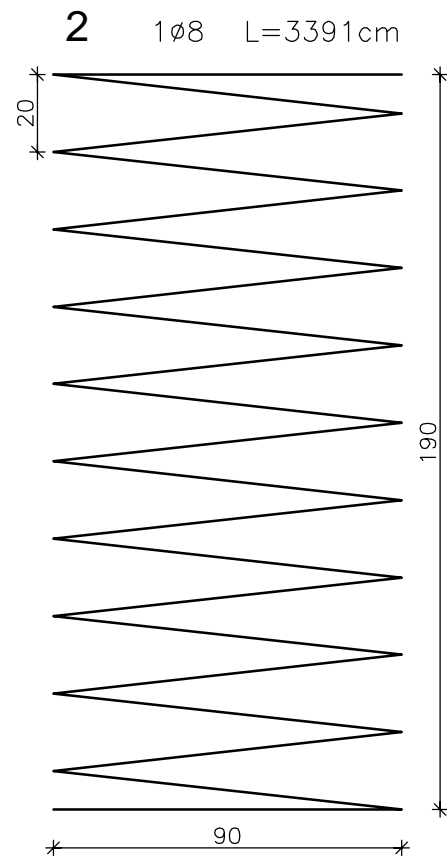
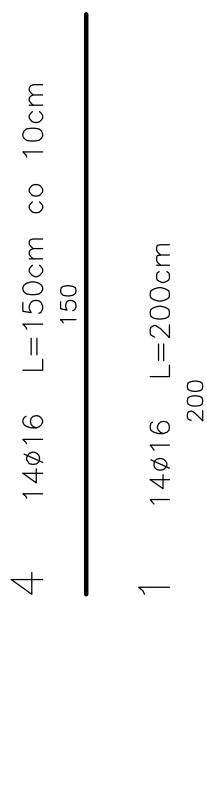
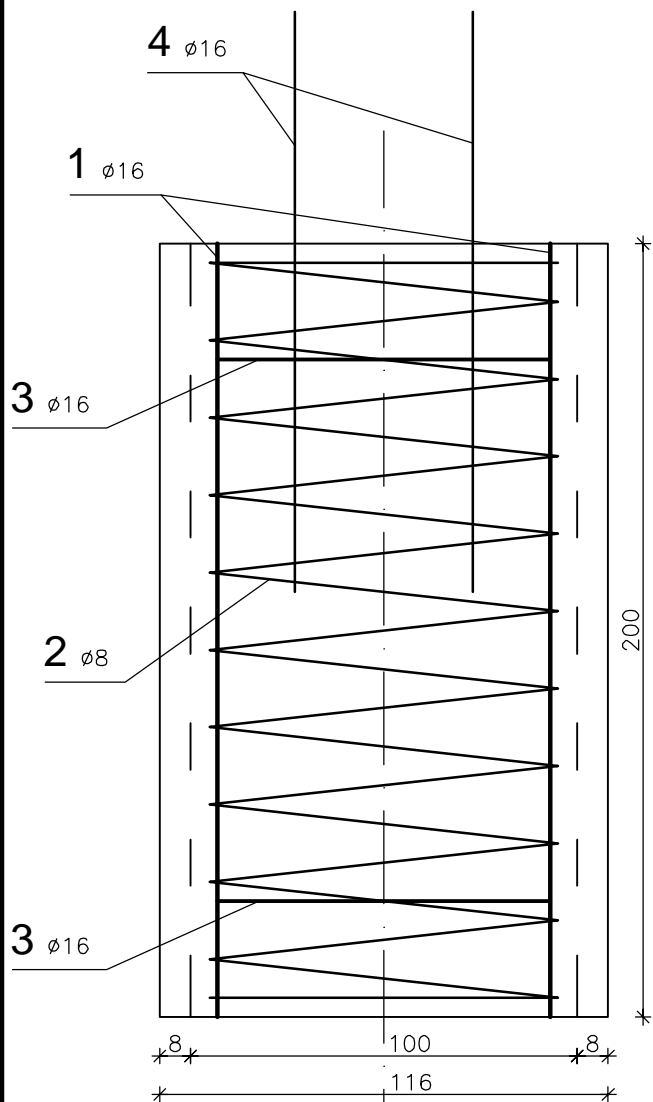


Uwagizi:

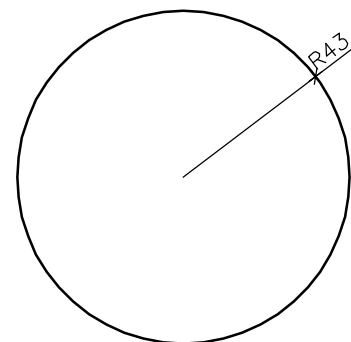
1. Wszystkie wymiary na rysunku podano w cm.
2. Otulina 4cm.
3. Łączenie prętów wg PN-91/S-10042 "Obiekty mostowe. Konstrukcje betonowe, żelbetowe i sprężone. Projektowanie"
4. Pręt nr 1a należy dociąć na placu budowy.
5. Pręty nr 1a, 2a należy montować na rozszerzonej płycie przejściowej analogicznie jak na płycie przejściowej od strony DW 948.

Zakład Remontowo-Budowlany "BUDROMOST" Las, ul. Zakopiańska 64, 34-323 Stelmień			
Inwestor	Gmina Porębka ul. Krakowska 3 43-353 Porębka	Data 07.2012	
Inwestycja	PRZEBUDOWA MAŁEGO MOSTU NA MAŁY MOST RAMOWY NA POTOKU PRZYKOPA W CIĄGU DROGI GMINNEJ NR G000094 UL. LEŚNA W KM 0+143 W KOBIERNICACH		
Lokalizacja	Kobiernice dz. nr: 1300, 1298, 2510, 2511/4, 2596/26		
Projektant	mgr inż. Jerzy Koziołek		
Sprawdził	mgr inż. Lech Marcisz		
Opracowanie	inż. Jan Sobaniak		
	Tadeusz Bogdat		
Skala 1:20	Temat rysunku	ZBROJENIE PŁYT PRZEJŚCIOWYCH	Nr rys. 9

Zakład Remontowo-Budowlany "BUDROMOST" Las, ul. Zakopiańska 64, 34-323 Stelmień			
Inwestor	Gmina Porębka ul. Krakowska 3 43-353 Porębka	Data 07.2012	
Inwestycja	PRZEBUDOWA MAŁEGO MOSTU NA MAŁY MOST RAMOWY NA POTOKU PRZYKOPA W CIĄGU DROGI GMINNEJ NR G000094 UL. LEŚNA W KM 0+143 W KOBIERNICACH		
Lokalizacja	Kobiernice dz. nr: 1300, 1298, 2510, 2511/4, 2596/26		
Projektant	mgr inż. Jerzy Koziołek		
Sprawdził	mgr inż. Lech Marcisz		
Opracowanie	inż. Jan Sobaniak		
	Tadeusz Bogdat		
Skala 1:20	Temat rysunku	ZBROJENIE PŁYT PRZEJŚCIOWYCH	Nr rys. 9



3 pierścień usztywniający
2Ø16 L=270cm



WYKAZ ZBROJENIA							
Nr	Średnica Ø	Liczba	Długość	Długość ogólna [m]			
				RB 500W			
	[mm]	[szt.]	[cm]	Ø8	Ø12	Ø14	Ø16
Nazwa el. STUDNIE FUNDAMENTOWE							
1	16	14	200	28,0			
2	8	1	3391				33,9
3	16	2	270				5,4
4	16	14	150				21,0
Długość razem			[m]	28,0	0,0	0,0	60,3
Masa jednostkowa			[kg/m]	0,395	0,888	1,210	1,580
Masa razem			[kg]	11,1	0,0	0,0	95,3
Masa ogólna			[kg]	106,3			
Wykonać x 4			[kg]	425,4			
Element budowlany:				Beton:	Stal:		
STUDNIA FUNDAMENTOWA				1,57m³*4=6,28m³	106,3*4=425,4kg		

Zakład Remontowo-Budowlany "BUDROMOST" Las, ul. Zakopiańska 64, 34-323 Ślemień			
Inwestor	Gmina Porębkka ul. Krakowska 3 43–353 Porębkka		Data 07.2012
Inwestycja	PRZEBUDOWA MAŁEGO MOSTU NA MAŁY MOST RAMOWY NA POTOKU PRZYKOPA W CIĄGU DROGI GMINNEJ NR G000094 UL. LEŚNA W KM 0+143 W KOBIERNICACH		
Lokalizacja	Kobiernice dz. nr: 1300, 1298, 2510, 2511/4,2596/26		
Projektant	mgr inż. Jerzy Koziołek		
Sprawdził	mgr inż. Lech Marcisz		
Opracowanie	inż. Jan Sobaniak		
	Tadeusz Bogdał		
Skala 1:20	Temat rysunku	ZBROJENIE STUDNI FUNDAMENTOWYCH	Nr rys. 10