

Technical drawing of a reinforced concrete slab cross-section. The drawing shows a rectangular slab with a central rectangular opening. The slab is 2700 mm wide and 3000 mm high. The opening is 2000 mm wide and 1900 mm high. The slab has a thickness of 250 mm. The opening has a depth of 125 mm. The slab is reinforced with steel bars, indicated by the hatching. The drawing includes dimension lines and labels for the various dimensions. A section line I-I is shown on the left, and a section line II-II is shown at the bottom. A note indicates a slope of 3.04%.

Technical drawing of a square column cross-section. The drawing includes a section line I-I on the left and a section line II-II at the bottom. The column has an outer square boundary with a side length of 2820 mm. The inner square boundary has a side length of 2500 mm. The thickness of the column wall is 160 mm. The drawing shows a cross-section of the column with a central square void. The wall thickness is 160 mm. The inner square has a side length of 2500 mm, and the outer square has a side length of 2820 mm. The drawing also shows the reinforcement details, including a top view of the column with a central square void. The dimensions are given in millimeters (mm). The drawing is a technical drawing of a square column cross-section. The drawing includes a section line I-I on the left and a section line II-II at the bottom. The column has an outer square boundary with a side length of 2820 mm. The inner square boundary has a side length of 2500 mm. The thickness of the column wall is 160 mm. The drawing shows a cross-section of the column with a central square void. The wall thickness is 160 mm. The inner square has a side length of 2500 mm, and the outer square has a side length of 2820 mm. The drawing also shows the reinforcement details, including a top view of the column with a central square void. The dimensions are given in millimeters (mm). The drawing is a technical drawing of a square column cross-section. The drawing includes a section line I-I on the left and a section line II-II at the bottom. The column has an outer square boundary with a side length of 2820 mm. The inner square boundary has a side length of 2500 mm. The thickness of the column wall is 160 mm. The drawing shows a cross-section of the column with a central square void. The wall thickness is 160 mm. The inner square has a side length of 2500 mm, and the outer square has a side length of 2820 mm. The drawing also shows the reinforcement details, including a top view of the column with a central square void. The dimensions are given in millimeters (mm).

The drawing shows a vertical section of a building facade with the following components and dimensions:

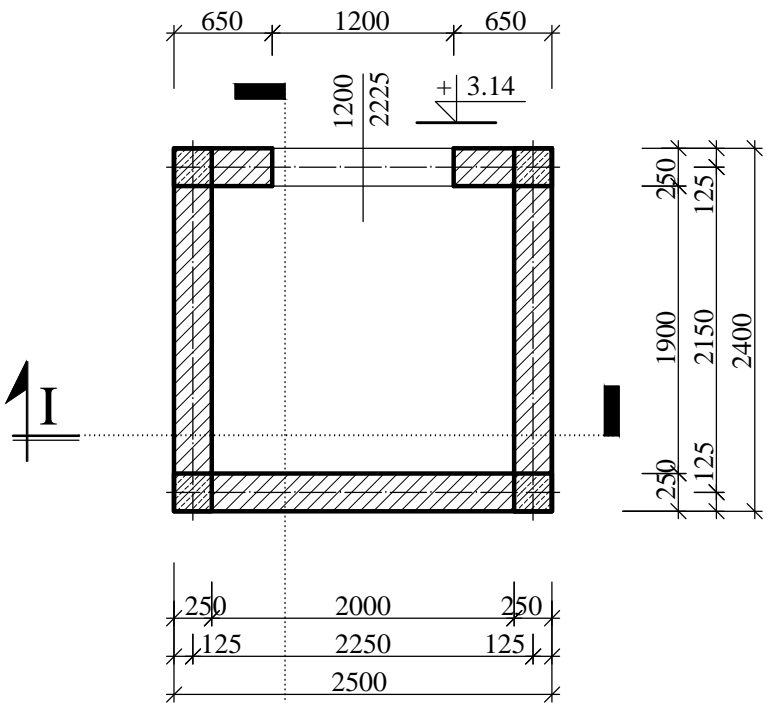
- Floor Levels (from top to bottom):**
 - NADSZYBIE: +6.74
 - +6.89
 - +5.335
 - +3.835
 - PIĘTRO: +3.14
 - +2.335
 - +0.835
 - PARTER: ±0.00
 - 0.665
 - 1.56
 - PRZYZIEMIE: -1.86
 - PODSZYPBIE: -3.04
 - 3.34
- Structural Elements and Dimensions:**
 - B-4 belka montażowa I100**: Installation beam at the top.
 - P-1 płyta żelbetowa 150mm**: Concrete slab at the top.
 - Otwór wentylacyjny 140x140mm**: Ventilation hole near the top.
 - B-2* belka 410x250mm**: Two horizontal beams.
 - N-1 nadproże 250x250mm**: Two lintels.
 - B-1 belka 410x250mm**: Horizontal beam below the first lintel.
 - Cegła pełna 250mm**: Full brickwork.
 - Otwór 140x140mm**: Hole in the lower part of the wall.
 - Folia PCV lub 2xDysperbit**: Waterproofing membrane at the base.
 - S-1 skrzynia podszybia**: Substructure box at the base.
- Dimensions (vertical and horizontal):**
 - Total height from NADSZYBIE to PODSZYPBIE: 10230.
 - Vertical segments: 1555, 250, 1250, 250, 1250, 250, 1250, 250, 1250, 250, 645, 1780, 1180, 300.
 - Horizontal segments: 140, 430, 1375, 2225, 915, 9780, 2225, 2380, 3040.

Płyta żelbetowa	300mm
Folia PCV	
Chudy beton C12/15	100mm

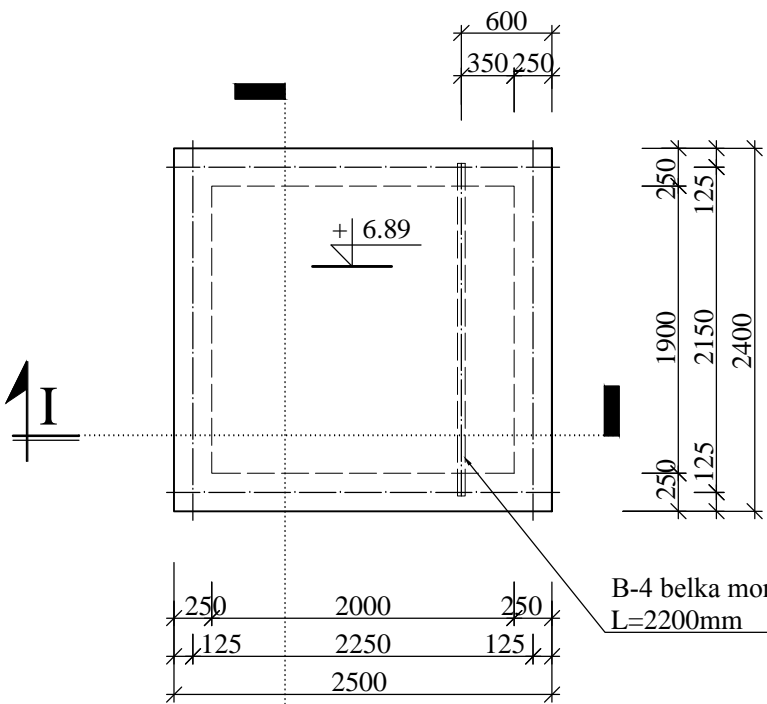
		imię i nazwisko	Nr uprawnień	Podpis
Projektował		mgr inż. Stanisław Królczyk	BPP 170/80 specj. konstr.-budowlana	
Z-d			Data	06/2013
Faza	Projekt Konst. Budowlany	Podziałka 1:50	Nr rysunku	K-13

NINIEJSZE OPRACOWANIE STANOWI DZIEŁO AUTORSKIE I PODLEGA OCHRONIE ZGODNIE Z USTAWĄ 83 Z DNIA 04.02.1994 O PRAWIE AUTORSKIM I PRAWCH POKREWNYCH

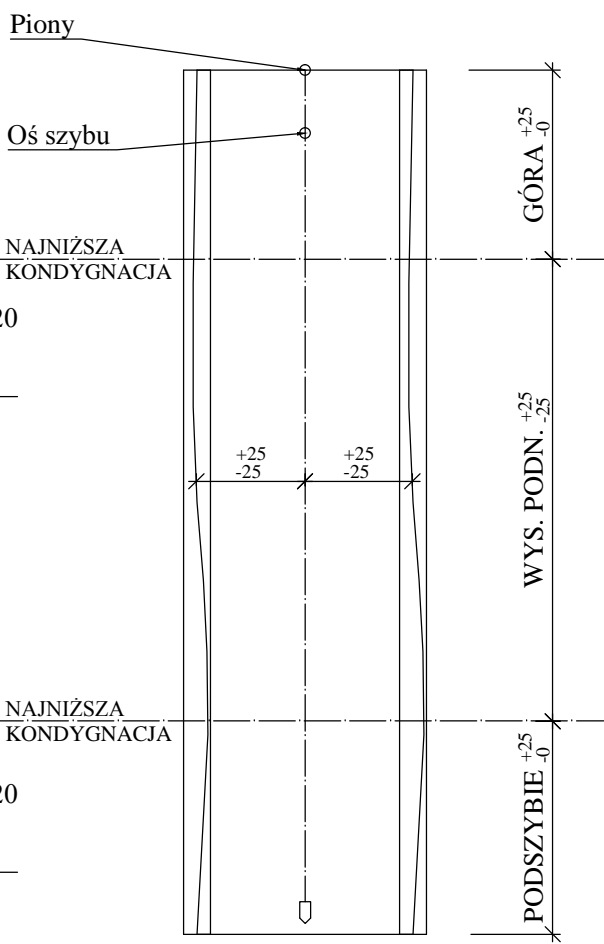
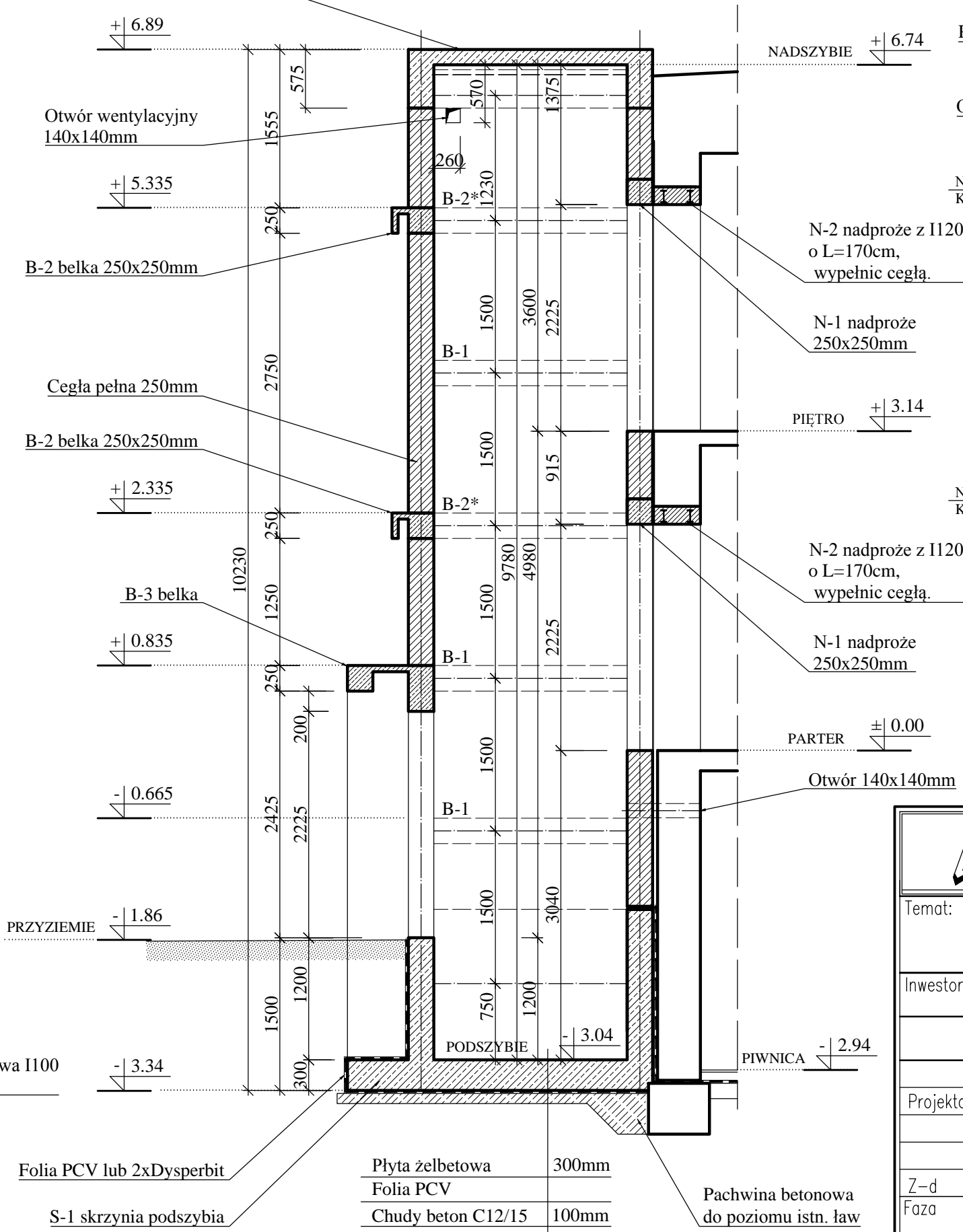
RZUT PIĘTRA 1:50



NADSZYBIE 1:50



P-1 płyta żelbetowa 150mm



TOLERANCJA SZYBU



**PROJEKTOWANIE, NADZORY,
KOSZTORYSOWANIE**
MGR INŻ. STANISŁAW KRÓLCZYK
MGR INŻ. ARCH. KRZYSZTOF KRÓLCZYK
www.archikkas.pl

Temat: ROZBUDOWA OŚRODKA ZDROWIA O SZYB WINDOWY
DLA OSÓB NIEPEŁNOSPRAWNYCH W PORĄBCE UL.WIELKA
PUSZCZA 23 NA DZIAŁCE. NR. 2052/2, 2052/4

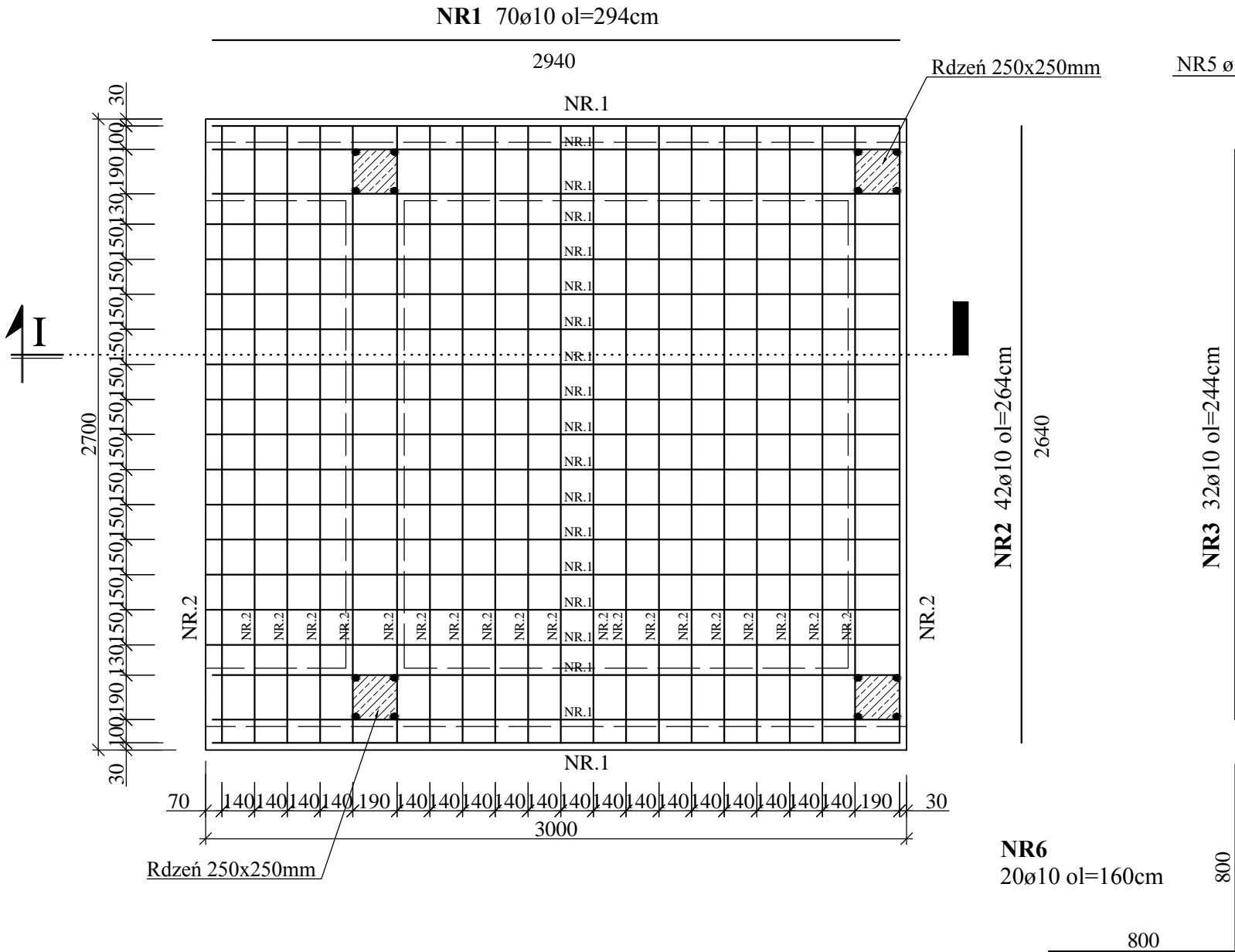
Inwestor: URZĄD GMINY PORĄBKA
UL. KRAKOWSKA 3, 43-353 PORĄBKA

SCHEMAT KONSTRUKCJI SZYBU

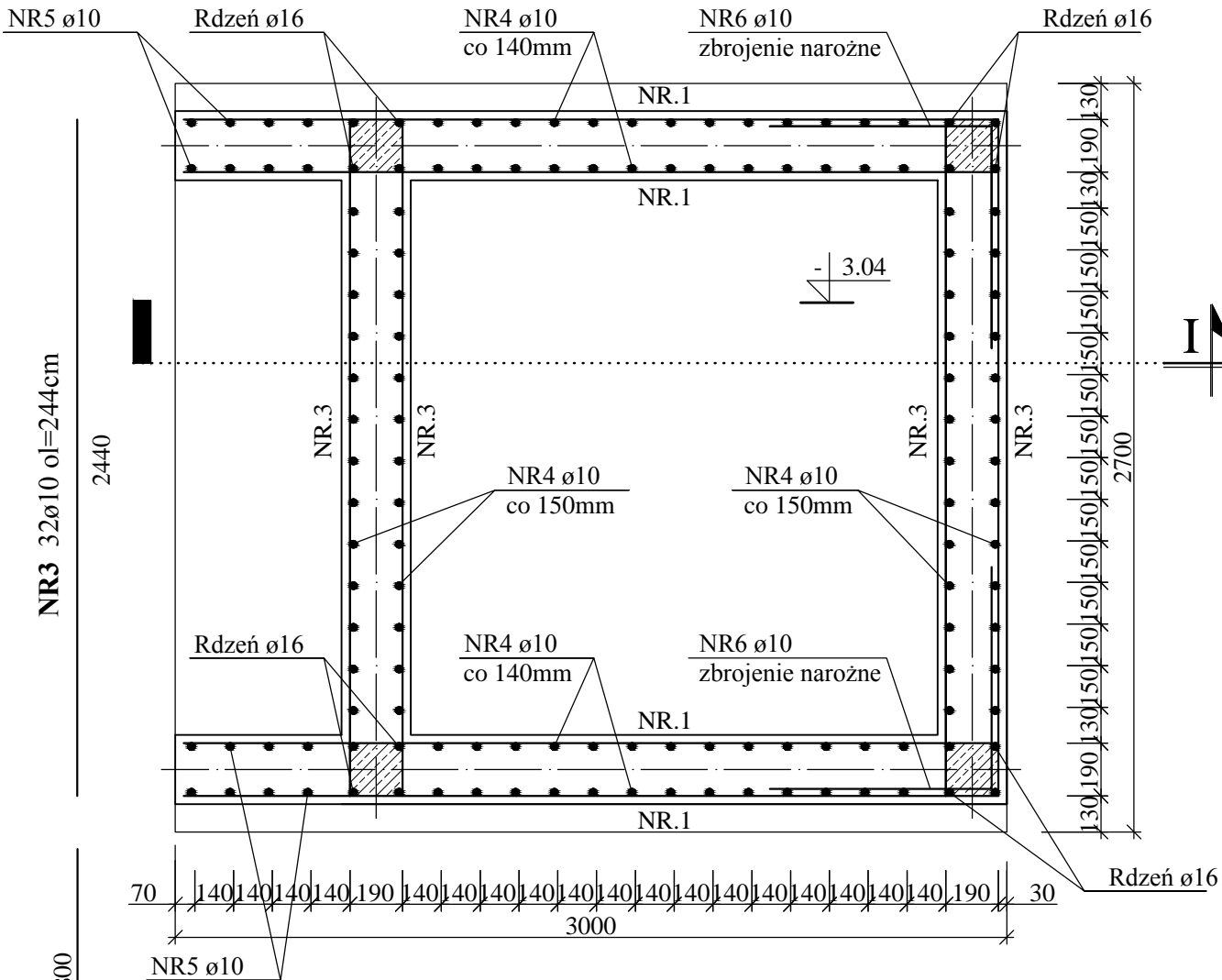
	imię i nazwisko	Nr uprawnień	Podpis
Projektował	mgr inż. Stanisław Królczyk	BPP 170/80 specj. konstr.-budowlana	
Z-d		Data	06/2013
Faza	Projekt Konst. Budowlany	Podziałka 1:50	Nr rysunku K-14

NINIEJSZE OPACZOWANIE STANOWI DZIEŁO AUTORSKIE I PODLEGA OCHRONIE ZGODNIE Z USTAWĄ 83
Z DNIA 04.02.1994 O PRAWIE AUTORSKIM I PRAWACH POKREWNYCH

ZBROJENIE DOLNE I GÓRNE PŁYTY PODSZYBIA 1:25



ZBROJENIE ŚCIAN PODSZYBIA 1:25



Ø STAL KL A-II 18G2
Ø STAL KL A-0 STOS
BETON KL B25 (C 20/25)

WYKAZ STALI							
POZ NR	Ø	DŁUGOŚĆ cm	ILOŚĆ SZT	Σ DŁUG m	CIĘŻAR KG		
					Ø 6	Ø 10	Ø 16
1	10	294	70	205,80	—	127	—
2	10	264	42	110,88	—	68	—
3	10	244	32	78,08	—	48	—
6	10	160	20	32,00	—	20	—
RAZEM					263		
OGÓŁEM					263		

UWAGA!

- W MIEJSCU OTWORÓW ZBROJENIE ROZCIĄĆ I ZAGIĄĆ DO ŚCIAN
- ELEMENTY PŁYTY DOLNEJ ZBROIĆ SIATKĄ Ø10 CO 15 I 14CM DOŁEM I GÓRĄ.
- W PŁYCE OSADZIĆ ZBROJENIE PIONOWE
- WSZYSTKIE ROBOTY PROWADZIĆ POD NADZOREM OSOBY UPRAWNIONEJ ZGODNIE Z ZASADAMI SZTUKI BUDOWLANEJ.
- WYMIARY SPRAWDZIĆ NA BUDOWIE.



PROJEKTOWANIE, NADZORY,
KOSZTORYSOWANIE
MGR INŻ. STANISŁAW KRÓLCZYK
MGR INŻ. ARCH. KRZYSZTOF KRÓLCZYK
www.archikkas.pl

Temat: ROZBUDOWA OŚRODKA ZDROWIA O SZYB WINDOWY
DLA OSÓB NIEPEŁNOSPRAWNYCH W PORĄBCE UL.WIELKA
PUSZCZA 23 NA DZIAŁCE. NR. 2052/2, 2052/4

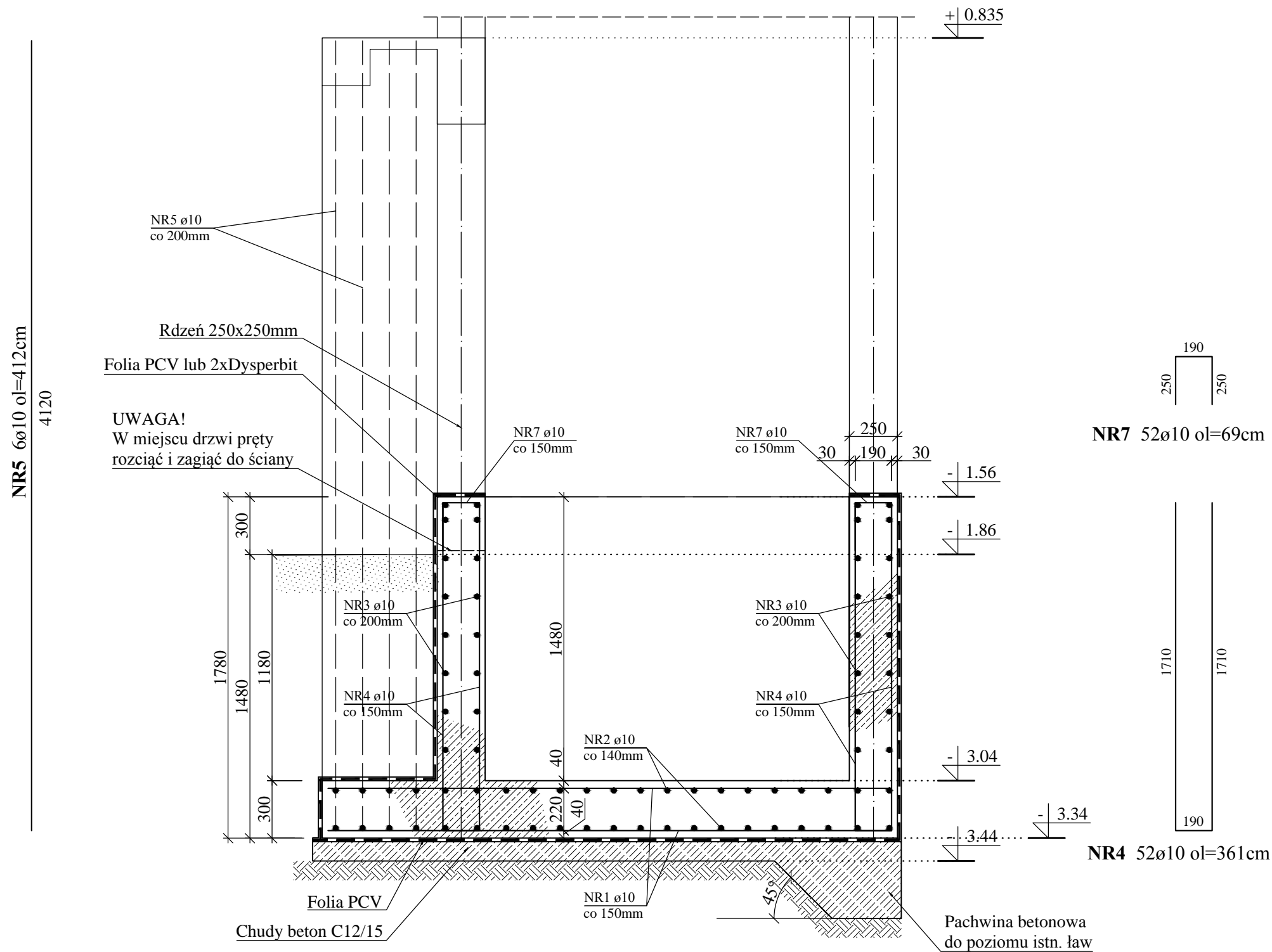
Inwestor: URZĄD GMINY PORĄBKA
UL. KRAKOWSKA 3, 43-353 PORĄBKA

ZBROJENIE PŁYTY I ŚCIAN PODSZYBIA

	imię i nazwisko	Nr uprawnień	Podpis
Projektował	mgr inż. Stanisław Królczyk	BPP 170/80 specj. konstr.-budowlana	
Z-d		Data	06/2013
Faza	Projekt Konst. Budowlany	Podziałka 1:25	Nr rysunku K-15

NINIEJSZE OPRACOWANIE STANOWI DZIEŁO AUTORSKIE I PODLEGA OCHRONIE ZGODNIE Z USTAWĄ 83
Z DZIA 04.02.1994 O PRAWIE AUTORSKIM I PRAWACH POKREWNYCH

PRZEKRÓJ I-I 1:25



Ø STAL KL A-II 18G2
Ø STAL KL A-0 STOS
BETON KL B25 (C 20/25)

WYKAZ STALI							
POZ NR	Ø	DŁUGOŚĆ cm	ILOŚĆ SZT	Σ DŁUG m	CIEŻAR KG		
					Ø 6	Ø 10	Ø 16
5	10	412	16	65,92	—	41	—
4	10	361	52	187,72	—	116	—
7	10	69	52	35,88	—	22	—
					—	—	—
					—	—	—
					—	—	—
RAZEM						179	
OGÓŁEM							179

**PROJEKTOWANIE, NADZORY,
KOSZTORYSOWANIE**
MGR INŻ. STANISŁAW KRÓLCZYK
MGR INŻ. ARCH. KRZYSZTOF KRÓLCZYK
www.archikkas.pl

Temat: ROZBUDOWA OŚRODKA ZDROWIA O SZYB WINDOWY
DLA OSÓB NIEPEŁNOSPRAWNYCH W PORĄBCE UL.WIELKA
PUSZCZA 23 NA DZIAŁCE. NR. 2052/2, 2052/4

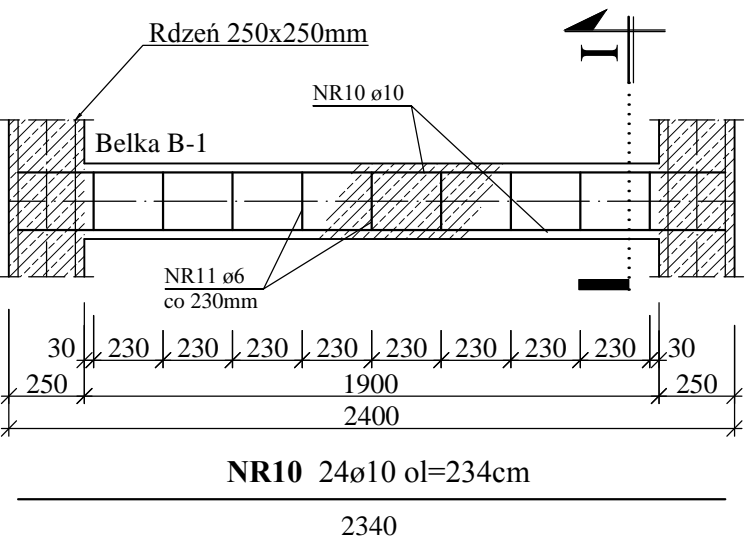
Inwestor: URZĄD GMINY PORĄBKA
UL. KRAKOWSKA 3, 43-353 PORĄBKA

PRZEKRÓJ I-I

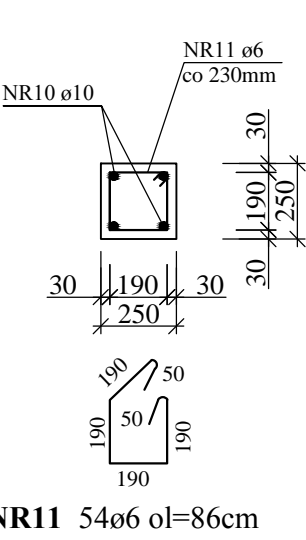
	imię i nazwisko	Nr uprawnień	Podpis
Projektował	mgr inż. Stanisław Królczyk	BPP 170/80 specj. konstr.-budowlana	
Z-d		Data	06/2013
Faza	Projekt Konst. Budowlany	Podziałka 1:25	Nr rysunku K-16

NINIEJSZE OPRAWIANIE STANOWI DZIEŁO AUTORSKIE I PODLEGA OCHRONIE ZGODNIE Z USTAWĄ 83 Z DZIA 04.02.1994 O PRAWIE AUTORSKIM I PRAWACH POKREWNYCH

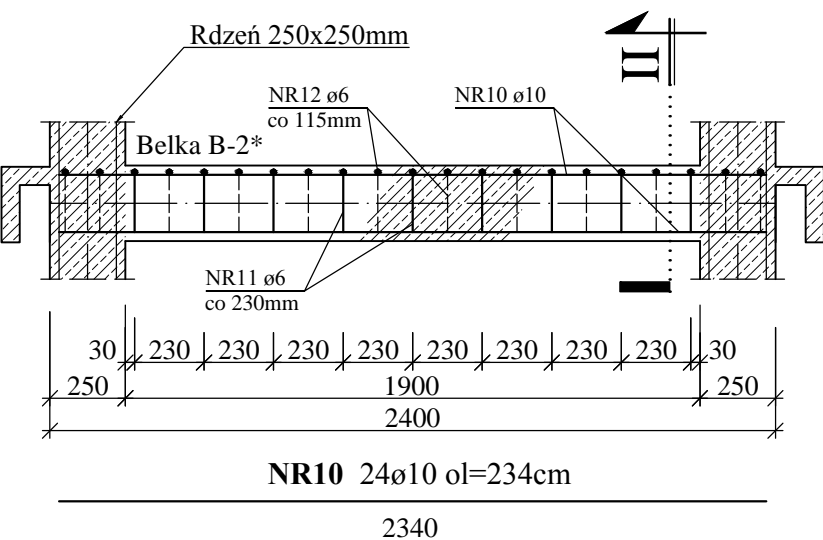
BELKA B-1 SZT.6 1:25



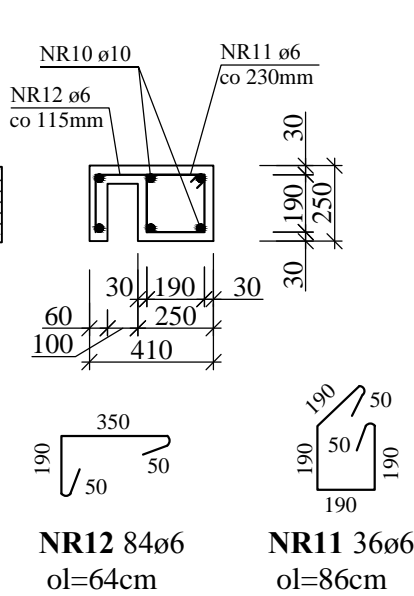
I-I 1:25



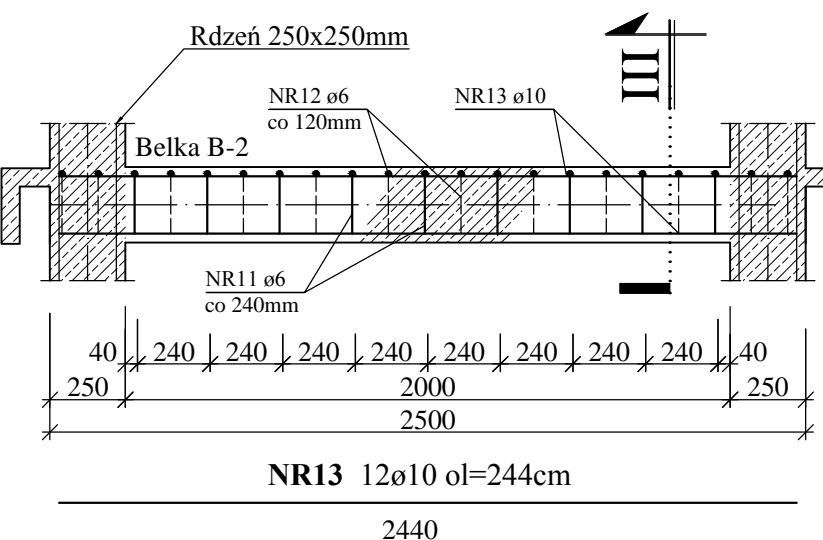
BELKA B-2* SZT.4 1:25



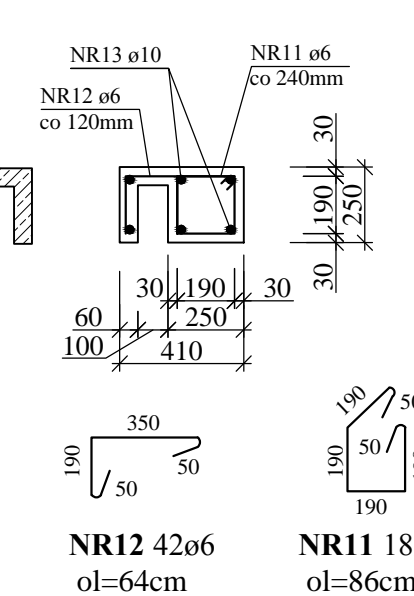
II-II 1:25



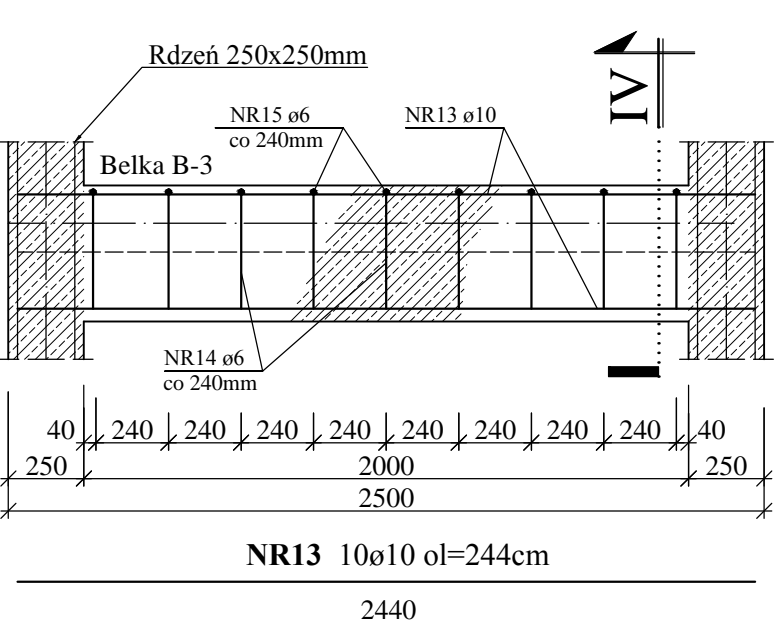
BELKA B-2 SZT.2 1:25



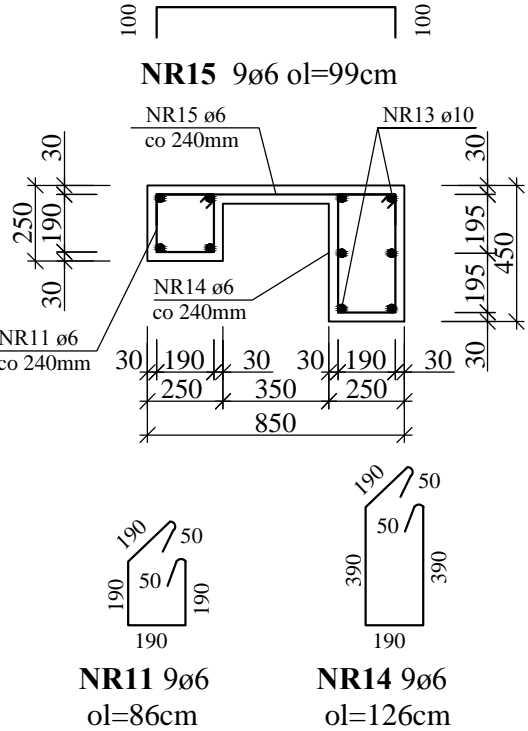
III-III 1:25



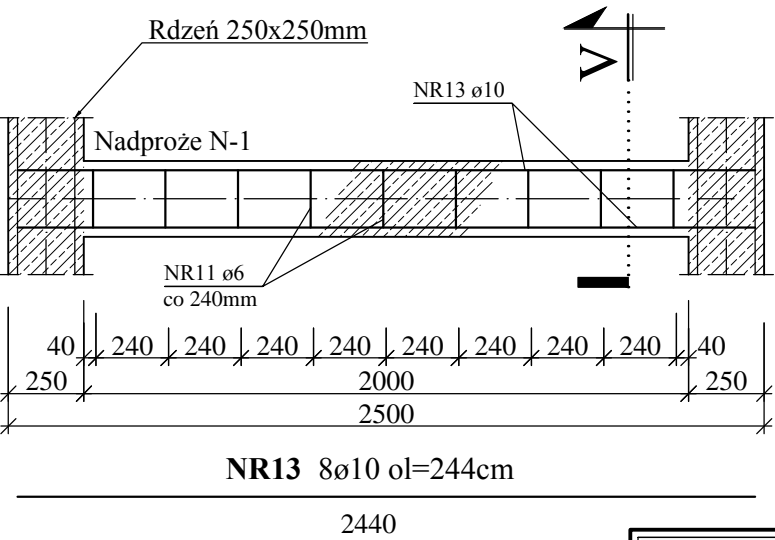
BELKA B-3 SZT.1 1:25



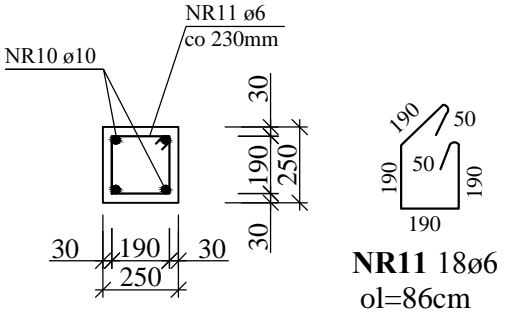
IV-IV 1:25



NADPROŻE N-1 SZT.2 1:25



V-V 1:25



Ø STAL KL A-II 18G2
Ø STAL KL A-0 STOS
BETON KL B25 (C 20/25)

WYKAZ STALI							
POZ NR	Ø	DŁUGOŚĆ cm	ILOŚĆ SZT	Σ DŁUG m	CIĘŻAR KG		
					Ø 6	Ø 10	Ø 16
10	10	234	48	112,32	—	69	—
11	6	86	135	116,10	26	—	—
12	6	64	126	80,64	18	—	—
13	10	244	30	73,20	—	45	—
14	6	126	9	11,34	3	—	—
15	6	99	9	8,91	2	—	—
RAZEM					49	114	—
OGÓŁEM					163		



**PROJEKTOWANIE, NADZORY,
KOSZTORYSOWANIE**
MGR INŻ. STANISŁAW KRÓLCZYK
MGR INŻ. ARCH. KRZYSZTOF KRÓLCZYK
www.archikkas.pl

Temat: ROZBUDOWA OŚRODKA ZDROWIA O SZYB WINDOWY
DLA OSÓB NIEPEŁNOSPRAWNYCH W PORĄBCE UL.WIELKA
PUSZCZA 23 NA DZIAŁCE. NR. 2052/2, 2052/4

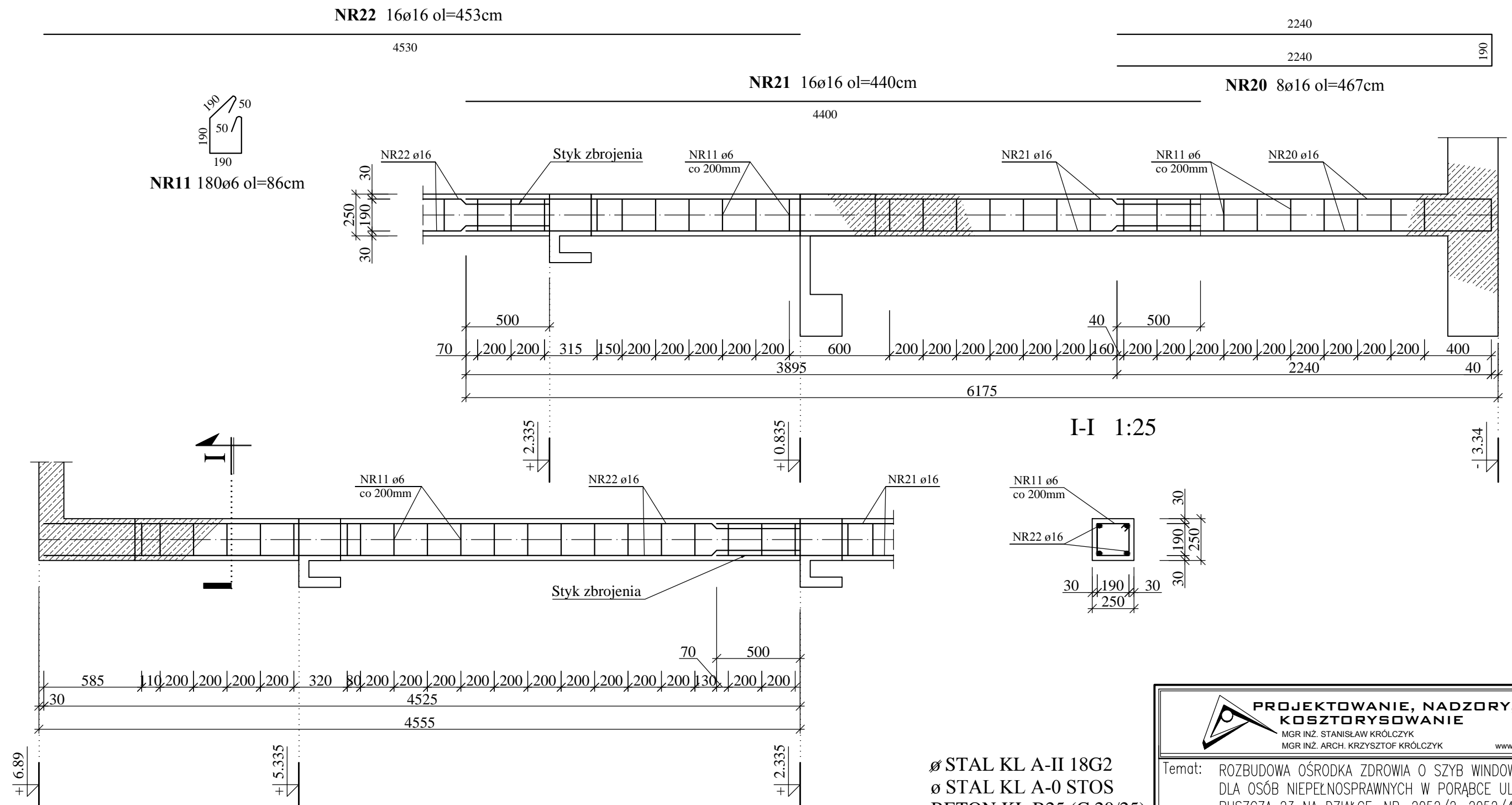
Inwestor: URZĄD GMINY PORĄBKA
UL. KRAKOWSKA 3, 43-353 PORĄBKA

BELKA B-1, B-2, B-3, NADPROŻE N-1

	imię i nazwisko	Nr uprawnień	Podpis
Projektował	mgr inż. Stanisław Królczyk	BPP 170/80 specj. konstr.-budowlana	
Z-d		Data	06/2013
Faza	Projekt Konst. Budowlany	Podziałka 1:25	Nr rysunku K-17

NINIEJSZE OPRAWIANIE STANOWI DZIEŁO AUTORSKIE I PODLEGA OCHRONIE ZGODNIE Z USTAWĄ 83 Z DNIA 04.02.1994 O PRAWIE AUTORSKIM I PRAWACH POKREWNYCH

ZBROJENIE RDZENIA ŻELBETOWEGO SZT.4



Ø STAL KL A-II 18G2
 ø STAL KL A-0 STOS
 BETON KL B25 (C 20/25)

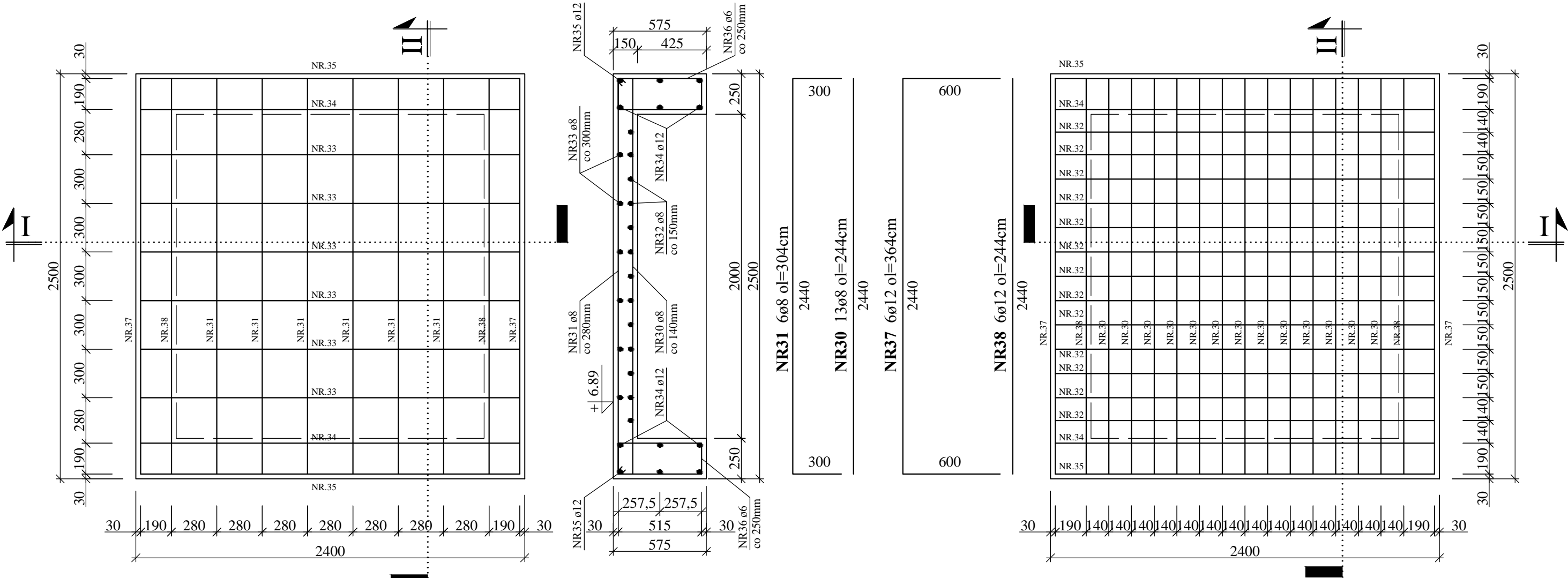
WYKAZ STALI							
POZ NR	Ø	DŁUGOŚĆ cm	ILOŚĆ SZT	Σ DŁUG m	CIĘŻAR KG		
					ø 6	Ø 10	Ø 16
20	16	467	8	37,36	—	—	59
21	16	440	16	70,40	—	—	110
22	16	453	16	72,48	—	—	114
11	6	86	180	154,80	34	—	—
					—	—	—
					—	—	—
RAZEM					34	—	283
OGÓŁEM					317		

		PROJEKTOWANIE, NADZORY, KOSZTORYSOWANIE	
		MGR INŻ. STANISŁAW KRÓLCZYK MGR INŻ. ARCH. KRZYSZTOF KRÓLCZYK	
www.archikkas.pl			
Temat: ROZBUDOWA OŚRODKA ZDROWIA O SZYB WINDOWY DLA OSÓB NIEPEŁNOSPRAWNYCH W PORĄBCE UL. WIELKA PUSZCZA 23 NA DZIAŁCE. NR. 2052/2, 2052/4			
Inwestor: URZĄD GMINY PORĄBKA UL. KRAKOWSKA 3, 43-353 PORĄBKA			
<h2 style="margin: 0;">ZBROJENIE RDZENIA ŻELBETOWEGO</h2>			
	imię i nazwisko	Nr uprawnień	Podpis
Projektował	mgr inż. Stanisław Królczuk	BPP 170/80 specj. konstr.-budowlana	
Z-d		Data	06/2013
Faza	Projekt Konst. Budowlany	Podziałka 1:25	Nr rysunku K-18
NINIEJSZE OPRACOWANIE STANOWI DZIEŁO AUTORSKIE I PODLEGA OCHRONIE ZGODNIE Z USTAWĄ 83 Z DNIA 04.02.1994 O PRAWIE AUTORSKIM I PRAWACH POKREWNYCH			

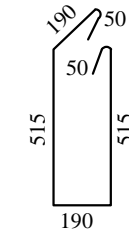
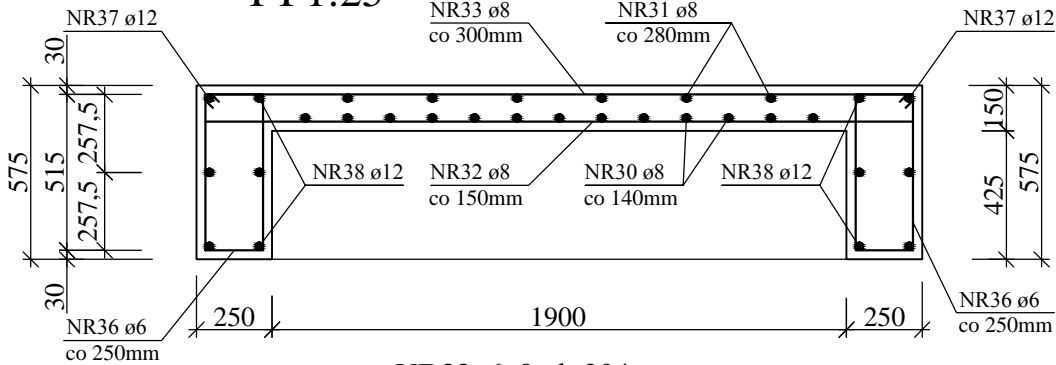
ZBROJENIE GÓRNE PŁYTY P-1 1:25

II-II 1:25

ZBROJENIE DOLNE PŁYTY P-1 1:25



I-I 1:25



NR36 30ø6
ol=151cm

Ø STAL KL A-II 18G2
Ø STAL KL A-0 STOS
BETON KL B25 (C 20/25)

WYKAZ STALI							
POZ NR	Ø	DŁUGOŚĆ cm	ILOŚĆ SZT	Σ DŁUG m	CIĘŻAR KG		
					Ø 6	Ø 8	Ø 12
30	8	244	13	31,72	—	13	—
31	8	304	6	18,24	—	7	—
32	8	234	13	30,42	—	13	—
33	8	294	6	17,64	—	7	—
34	12	234	6	14,04	—	—	13
35	12	354	6	21,24	—	—	19
36	6	151	30	45,30	11	—	—
37	12	364	6	21,84	—	—	19
38	12	244	6	14,70	—	—	13
RAZEM					11	40	64
OGÓŁEM					115		

UWAGA!

- W PŁYTCIE OSADZIĆ HAK DO MONTAŻU DŹWIGU WG. DOSTAWCY LUB DAĆ II100.
- WSZYSTKIE ROBOTY PROWADZIĆ POD NADZOREM OSOBY UPRAWNIONEJ ZGODNIE Z ZASADAMI SZTUKI BUDOWLANEJ.
- WYMIARY SPRAWDZIĆ NA BUDOWIE.

PROJEKTOWANIE, NADZORY, KOSZTORYSOWANIE
MGR INŻ. STANISŁAW KRÓLCZYK
MGR INŻ. ARCH. KRZYSZTOF KRÓLCZYK
www.archikkas.pl

Temat: ROZBUDOWA OŚRODKA ZDROWIA O SZYB WINDOWY DLA OSÓB NIEPEŁNOSPRAWNYCH W PORĄBCE UL.WIELKA PUSZCZA 23 NA DZIAŁCE. NR. 2052/2, 2052/4

Inwestor: URZĄD GMINY PORĄBKA
UL. KRAKOWSKA 3, 43-353 PORĄBKA

ZBROJENIE PŁYTY P-1 NADSZYBIA

	imię i nazwisko	Nr uprawnień	Podpis
Projektował	mgr inż. Stanisław Królczyk	BPP 170/80 specj. konstr.-budowlana	
Z-d		Data	06/2013
Faza	Projekt Konst. Budowlany	Podziałka 1:25	Nr rysunku K-19

NINIEJSZE OPRAWNIENIE STANOWI DZIEŁO AUTORSKIE I PODLEGA OCHRONIE ZGODNIE Z USTAWĄ 83 Z DNIA 04.02.1994 O PRAWIE AUTORSKIM I PRAWACH POKREWNYCH