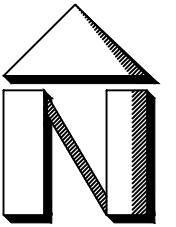


PROJEKT ZAGOSPODAROWANIA 1:500

DLA ROZBUDOWA OŚRODKA ZDROWIA O SZYB WINDOWY DLA OSÓB
NIEPEŁNOSPRAWNYCH W PORĄBCE UL. WIELKA PUSZCZA 23.



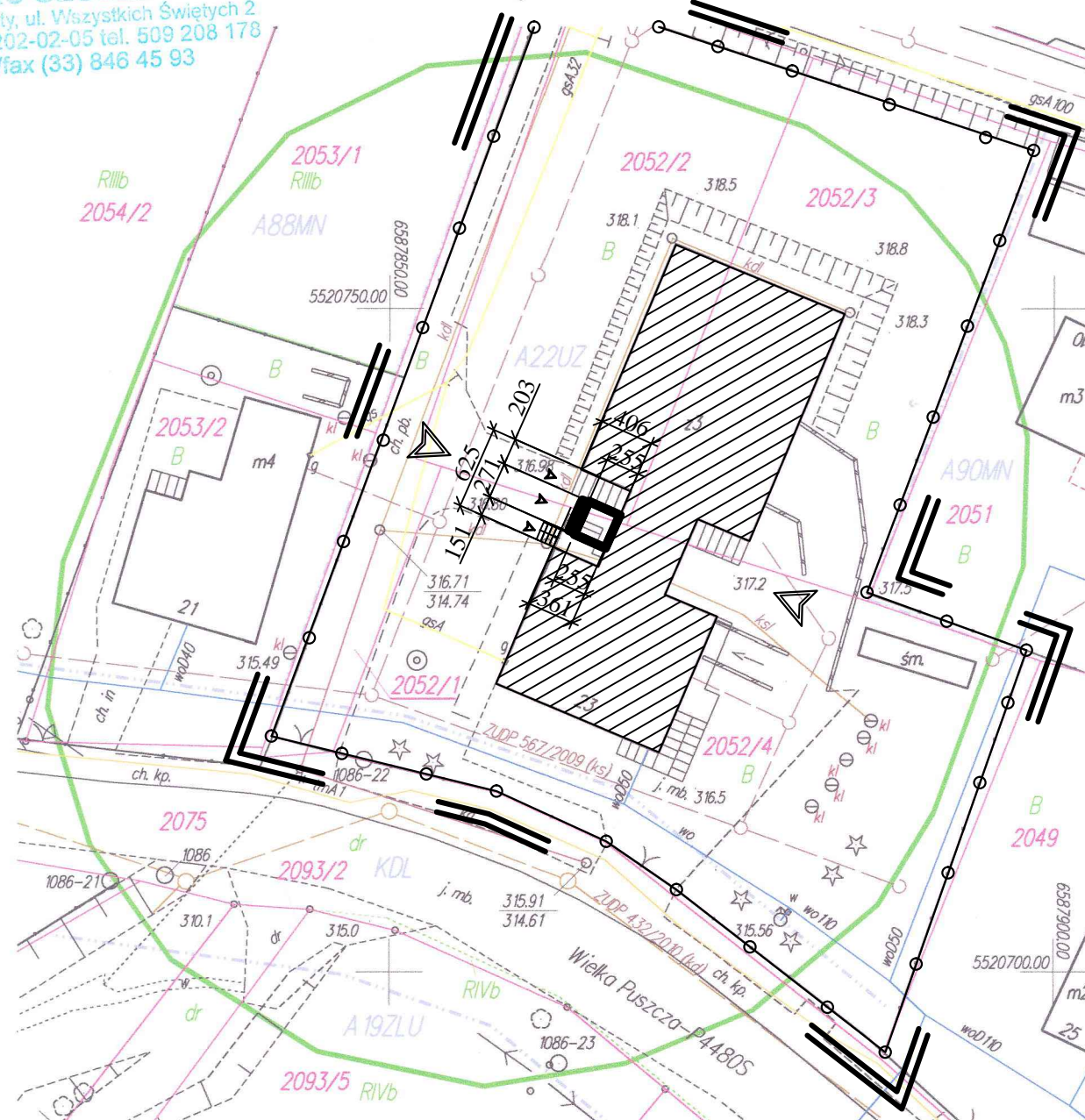
MAPA DO CELÓW PROJEKTOWYCH

skala 1:500

Jednostka ewidencyjna: 240208_2 Porąbka, obręb: 4 Porąbka-1,
ul. Wielka Puszcza (dz.: 2052/2, 2052/3, 2052/4) Sekcje: 6.120.31.2522 i 2524

„GEO-FOTO” Przemysław Więcek
BIURO GEODEZYJNE
32-650 Kęty, ul. Wszystkich Świętych 2
NIP 549-202-02-05 tel. 509 208 178
tel/fax (33) 846 45 93

układ współrzędnych prostokątnych płaskich: 2000 strefa 6
układ wysokości: Kronsztadt



— granice własności spełniające określone
rozporządzeniem dokładności

KERG 1583/2013
Kęty 06.06.2013r
wyk.:

GEODETA UPRAWNIONY
Świadczenie Nr 16/87

mgr inż. Zdzisław Wykała

Starosta Bielski
Powiatowy Ośrodek Dokumentacji
Geodezyjnej i Kartograficznej

W obszarze oznaczonym linią
dokonano aktualizacji treści mapy zasadniczej.
Dokumenty z pomiaru uzupełniające przyjęto
do zasobu powiatowego w dniu 19.06.2013r.

i zaewidencjonowane pod nr KERG 1583/2013

Niniejsza mapa może służyć do celów projektowych.
Projektowane obiekty budowlane wymagające pozwolenia
na budowę podlegają wytyczeniu i inwentaryzacji powyko-
nawczej przez jednostki uprawnione do wykonywania
prac geodezyjnych.

Bielsko - B

(miejscowość i data)

(imię i nazwisko, podpis, stanowisko
służbowe osoby upoważnionej)

Beata Adamczyk
inspektor

LOKALIZACJA:

43-353 Porąbka
ul. Wielka Puszcza 23
Działka nr. 2052/2, 2052/4

INWESTOR:

URZĄD GMINY PORĄBKA

ul. Krakowska 3
43-353 Porąbka

LEGENDA

	Granica działki
	Projektowana winda
	Budynek Ośrodka Zdrowia Porąbka
	Wejścia do budynku
	Granica opracowania



PROJEKTOWANIE, NADZORY, KOSZTORYSOWANIE

MGR INŻ. STANISŁAW KRÓLCZYK
MGR INŻ. ARCH. KRZYSZTOF KRÓLCZYK

www.archikkas.pl

Temat: ROZBUDOWA OŚRODKA ZDROWIA O SZYB WINDOWY
DLA OSÓB NIEPEŁNOSPRAWNYCH W PORĄBCE UL. WIELKA
PUSZCZA 23 NA DZIAŁCE. NR. 2052/2, 2052/4

Inwestor: URZĄD GMINY PORĄBKA
UL. KRAKOWSKA 3, 43-353 PORĄBKA

PROJEKT ZAGOSPODAROWANIA

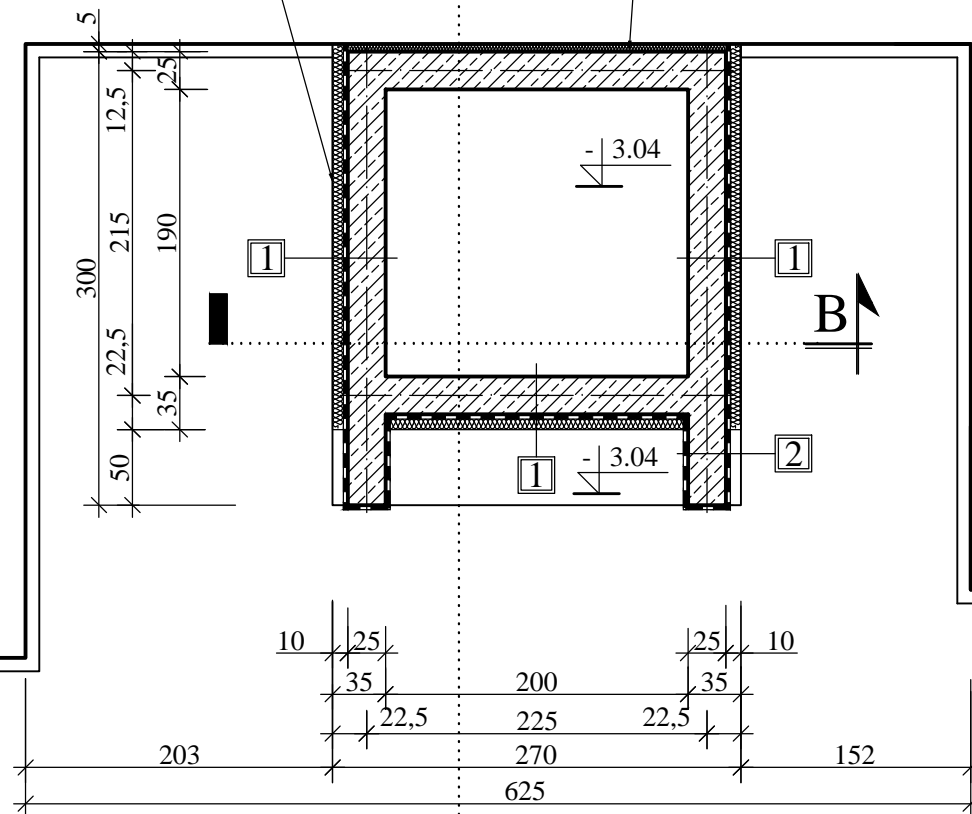
	imię i nazwisko	Nr uprawnień	Podpis
Projektował	mgr inż. Stanisław Królczyk	BPP 170/80 specj. konstr.-budowlana	
Z-d		Data	06/2013
Faza	Projekt Arch. Budowlany	Podziałka 1:500	Nr rysunku A-1

NINIEJSZE OPACOWANIE STANOWI DZIEŁO AUTORSKIE I PODLEGA OCHRONIE ZGODNIE Z USTAWĄ 83
Z DNIA 04.02.1994 O PRAWIE AUTORSKIM I PRAWACH POKREWNYCH

ISTNIEJĄCY FUNDAMENT OŚRODKA ZDROWIA

Styrodur układać
na odsadźce 10cm

Dylatacja szybu styrodur
5cm + izolacja 2xpapa



1	Folia PCV lub 2xDysperbit
10cm	Styrodur
25cm	Ściana żelbetowa
1cm	Tynk cem.-wap.

2	Folia PCV lub 2xDysperbit
25cm	Ściana żelbetowa
	Folia PCV lub 2xDysperbit

RZUT FUNDAMENTÓW 1:50

LEGENDA:



- Fundamenty istniejące

- Fundamenty projektowane

PRZED PRZYSTĄPIENIEM DO REALIZACJI ROBÓT WYKONAWCA NA ETAPIE WYKONYWANIA PROJEKTU WYKONAWCZEGO POWINIEN SPORZĄDZIĆ RYSUNKI SZCZEGÓŁOWE. WYKONAWCA ZOBOWIĄZANY JEST OPRACOWAĆ PROJEKT WYKONAWCZY W OPARCIU O DOSTARCZONY PRZEZ ZAMAWIAJĄCEGO PROJEKT BUDOWLANY. PROJEKT WYKONAWCZY POWINIEN UZUPEŁNIAĆ I USZCZEGÓLAWIAĆ PRZEKAZANY PRZEZ ZAMAWIAJĄCEGO PROJEKT BUDOWLANY.

NA TYM ETAPIE NASTĘPUJE RÓWNIEŻ WERYFIKACJA ZAŁOŻEŃ PROJEKTOWYCH W TYM POSADOWIENIE BUDYNKU.



**PROJEKTOWANIE, NADZORY,
KOSZTORYSOWANIE**

MGR INŻ. STANISŁAW KRÓLCZYK

MGR INŻ. ARCH. KRZYSZTOF KRÓLCZYK

www.archikkas.pl

Temat: ROZBUDOWA OŚRODKA ZDROWIA O SZYB WINDOWY
DLA OSÓB NIEPEŁNOSPRAWNYCH W PORĄBCE UL.WIELKA
PUSZCZA 23 NA DZIAŁCE. NR. 2052/2, 2052/4

Inwestor: URZĄD GMINY PORĄBKA
UL. KRAKOWSKA 3, 43-353 PORĄBKA

RZUT FUNDAMENTÓW

	imię i nazwisko	Nr uprawnień	Podpis
Projektował	mgr inż. Stanisław Królczyk	BPP 170/80 specj. konstr.-budowlana	
Z-d		Data	06/2013
Faza	Projekt Arch. Budowlany	Podziałka 1:50	Nr rysunku A-2

NINIEJSZE OPRACOWANIE STANOWI DZIEŁO AUTORSKIE I PODLEGA OCHRONIE ZGODNIE Z USTAWĄ, 83
Z DZIA 04.02.1994 O PRAWIE AUTORSKIM I PRAWACH POKREWNYCH

RZUT PRZYZIEMIA 1:50

LEGENDA:

- Ściany istniejące
- Ściany projektowane, otwory do zamurowania
- Ściany do wyburzenia
- Elementy stolarki do demontażu
- Elementy budowlane do demontażu

UWAGA!

- ŚCIANY KONSTRUKCYJNE MUROWANE Z CEGŁY PEŁNEJ KL. 15MPA NA ZAPRAWIE KL.M5
- NA ŚCIANACH KONSTR. WEWNĘTRZNYCH I ZEWNĘTRZNYCH WYKONAĆ NADPROŻA I BELKI DO MONTAŻU DŹWIGU 25X25CM
- W ŚCIANCIE MUROWANEJ WYKONAĆ RDZENIE ŻELBETOWE 25X25CM ZBROJONE 4Ø16, STRZEMIONA Ø6 CO 20CM.
- WSZYSTKIE ROBOTY PROWADZIĆ POD NADZOREM OSOBY UPRAWNIONEJ ZGODNIE Z ZASADAMI SZTUKI BUDOWLANEJ.
- WYMIARY SPRAWDZIĆ NA BUDOWIE.
- UMIEJSCOWIENIE PRZEBIĆ INSTALACYJNYCH ODCZYTAĆ Z ODPOWIEDNICH RYSUNKÓW BRANŻOWYCH.

PRZED PRZYSTĄPIENIEM DO REALIZACJI ROBÓT WYKONAWCA NA ETAPIE WYKONYWANIA PROJEKTU WYKONAWCZEGO POWINIEN SPORZĄDZIĆ RYSUNKI SZCZEGÓŁOWE. WYKONAWCA ZOBOWIĄZANY JEST OPRACOWAĆ PROJEKT WYKONAWCZY W OPARCIU O DOSTARCZONY PRZEZ ZAMAWIAJĄCEGO PROJEKT BUDOWLANY. PROJEKT WYKONAWCZY POWINIEN UZUPEŁNIAĆ I USZCZEGÓLAWIAĆ PRZEKAZANY PRZEZ ZAMAWIAJĄCEGO PROJEKT BUDOWLANY. NA TYM ETAPIE NASTĘPUJE RÓWNIEŻ WERYFIKACJA ZAŁOŻEŃ PROJEKTOWYCH W TYM POSADOWIENIE BUDYNKU.



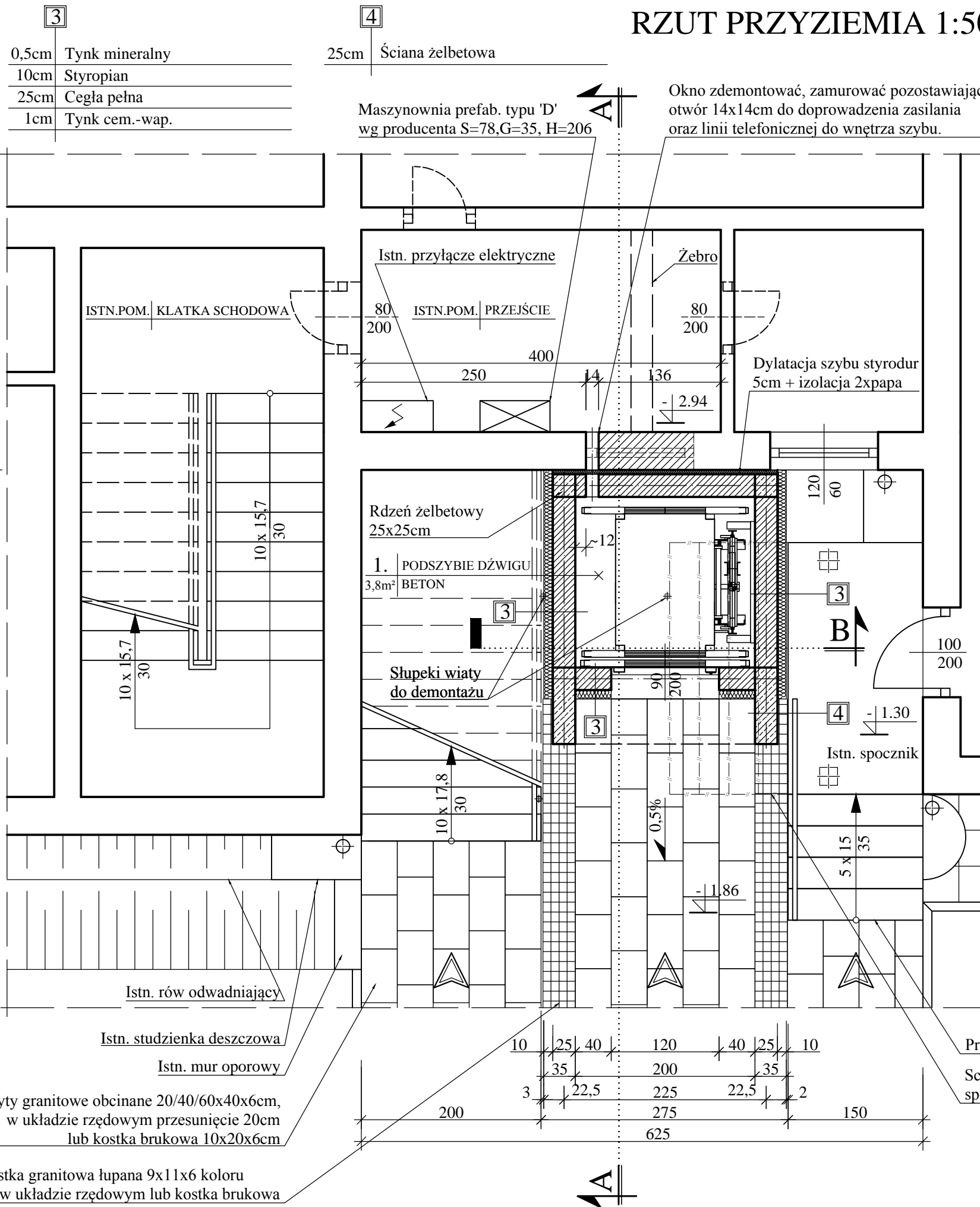
Temat: ROZBUDOWA OŚRODKA ZDROWIA O SZYB WINDOWY DLA OSÓB NIEPEŁNOSPRAWNYCH W PORĄBCE UL.WIELKA PUSZCZA 23 NA DZIAŁCE. NR. 2052/2, 2052/4

Inwestor: URZĄD GMINY PORĄBKA
UL. KRAKOWSKA 3, 43-353 PORĄBKA

RZUT PRZYZIEMIA

	imię i nazwisko	Nr uprawnień	Podpis
Projektował	mgr inż. Stanisław Królczyk	BPP 170/80 specj. konstr.-budowlana	
Z-d		Data	06/2013
Faza	Projekt Arch. Budowlany	Podziałka 1:50	Nr rysunku A-3

NINIEJSZE OPRAWIANIE STANOWI DZIEŁO AUTORSKIE I PODLEGA OCHRONIE ZGODNIE Z USTAWĄ 83 Z DNIA 04.02.1994 O PRAWIE AUTORSKIM I PRAWACH POWIATOWYCH



RZUT PARTERU 1:50

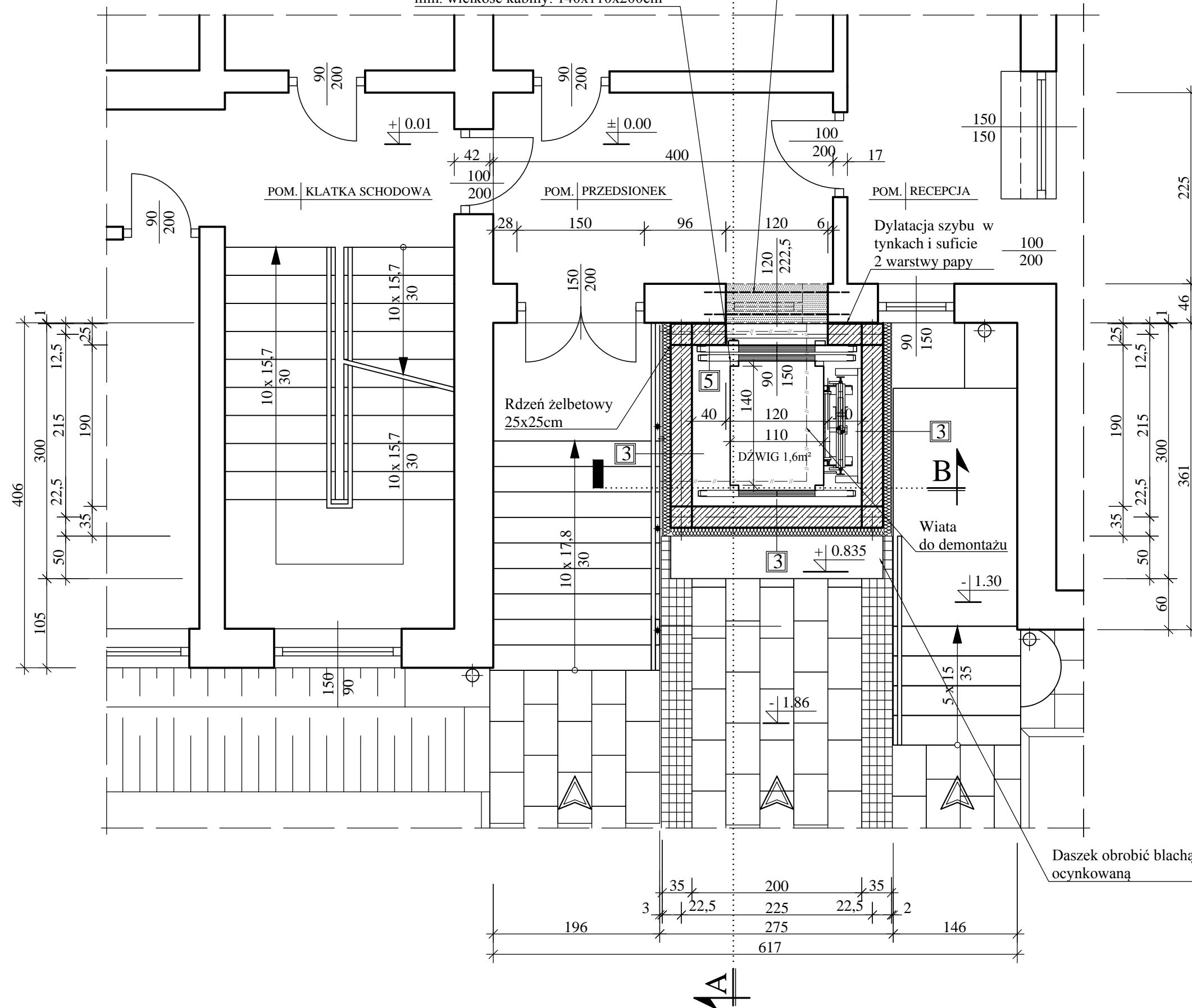
LEGENDA:

0,5cm	Tynk mineralny
10cm	Styropian
25cm	Cegła pełna
1cm	Tynk cem.-wap.

25cm	Cegła pełna
1cm	Tynk cem.-wap.

Dźwig hydrauliczny, przelotowy dla osób
niepełnosprawnych, udźwig 630kg,
min. wielkość kabiny: 140x110x200cm

Okno zdemontować, założyć nadproże z I120 o L=170cm
rozkuć otwór 120x222,5cm, założyć listwę dylatacyjną



-
- Ściany istniejące
 - Ściany projektowane, otwoty do zamurowania
 - Ściany do wyburzenia
 - Elementy stolarki do demontażu
 - Elementy budowlane do demontażu

PRZED PRZYSTĄPIENIEM DO REALIZACJI ROBÓT WYKONAWCA
NA ETAPIE WYKONYWANIA PROJEKTU WYKONAWCZEGO
POWINNIEN SPORZĄDZIĆ RYSUNKI SZCZEGÓŁOWE.
WYKONAWCA ZOBOWIĄZANY JEST OPRACOWAĆ PROJEKT
WYKONAWCZY W OPARCIU O DOSTARCZONY PRZEZ
ZAMAWIAJĄCEGO PROJEKT BUDOWLANY.
PROJEKT WYKONAWCZY POWINIEN UZUPEŁNIAĆ I
USZCZEGÓLAWIĆ PRZEKAZANY PRZEZ ZAMAWIAJĄCEGO
PROJEKT BUDOWLANY.
NA TYM ETAPIE NASTĘPUJE RÓWNIEŻ WERYFIKACJA ZAŁOŻEŃ
PROJEKTOWYCH W TYM POSADOWIENIE BUDYNKU.



**PROJEKTOWANIE, NADZORY,
KOSZTORYSOWANIE**

MGR INŻ. STANISŁAW KRÓLCZYK
MGR INŻ. ARCH. KRZYSZTOF KRÓLCZYK

www.archikkas.pl

Temat: ROZBUDOWA OŚRODKA ZDROWIA O SZYB WINDOWY
DLA OSÓB NIEPEŁNOSPRAWNYCH W PORĄBCE UL.WIELKA
PUŠCZA 23 NA DZIAŁCE. NR. 2052/2, 2052/4

Inwestor: URZĄD GMINY PORĄBKA
UL. KRAKOWSKA 3, 43-353 PORĄBKA

RZUT PARTERU

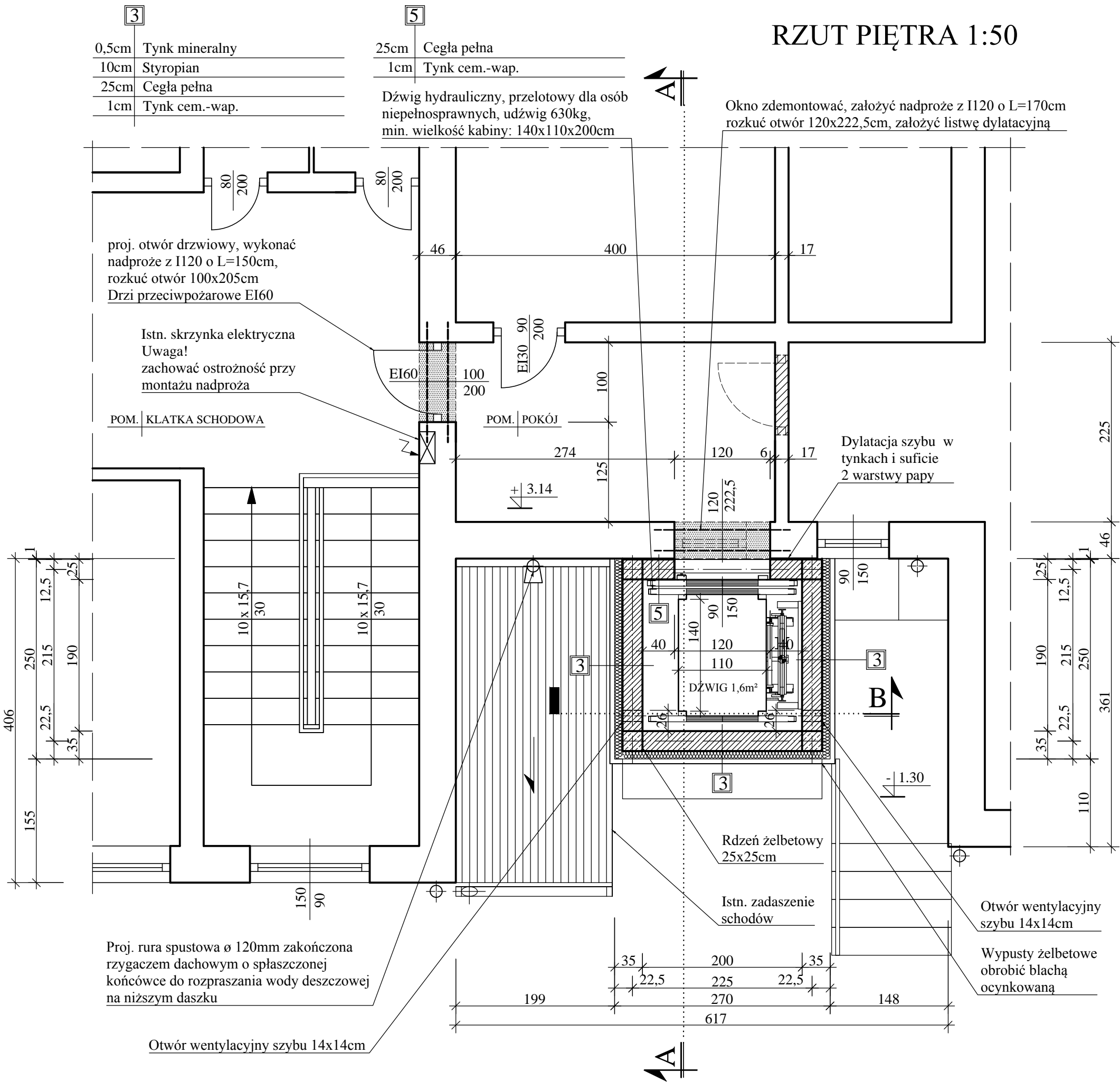
		imię i nazwisko	Nr uprawnień	Podpis
Projektował		mgr inż. Stanisław Królczyk	BPP 170/80 specj. konstr.-budowlana	
Z-d			Data	06/2013
Faza	Projekt Arch. Budowlany	Podziałka 1:50	Nr rysunku	A-4

NINIEJSZE OPRACOWANIE STANOWI DZIEŁO AUTORSKIE I PODLEGA OCHRONIE ZGODNIE Z USTAWĄ 83 Z DNIA 04.02.1994 O PRAWIE AUTORSKIM I PRAWCH POKREWNYCH

RZUT PIĘTRA 1:50

LEGENDA:

- Ściany istniejące
- Ściany projektowane, otwoty do zamurowania
- Ściany do wyburzenia
- Elementy stolarki do demontażu
- Elementy budowlane do demontażu



PRZED PRZYSTĄPIENIEM DO REALIZACJI ROBÓT WYKONAWCA NA ETAPIE WYKONYWANIA PROJEKTU WYKONAWCZEGO POWINIEN SPORZĄDZIĆ RYSUNKI SZCZEGÓŁOWE. WYKONAWCA ZOBOWIĄZANY JEST OPRACOWAĆ PROJEKT WYKONAWCZY W OPARCIU O DOSTARCZONY PRZEZ ZAMAWIAJĄCEGO PROJEKT BUDOWLANY. PROJEKT WYKONAWCZY POWINIEN UZUPEŁNIAĆ I USZCZEGÓLAWIAĆ PRZEKAZANY PRZEZ ZAMAWIAJĄCEGO PROJEKT BUDOWLANY. NA TYM ETAPIE NASTĘPUJE RÓWNIEŻ WERYFIKACJA ZAŁOŻEŃ PROJEKTOWYCH W TYM POSADOWIENIE BUDYNKU.



**PROJEKTOWANIE, NADZORY,
KOSZTORYSOWANIE**
MGR INŻ. STANISŁAW KRÓLCZYK
MGR INŻ. ARCH. KRZYSZTOF KRÓLCZYK
www.archikkas.pl

Temat: ROZBUDOWA OŚRODKA ZDROWIA O SZYB WINDOWY
DLA OSÓB NIEPEŁNOSPRAWNYCH W PORĄBCE UL.WIELKA
PUSZCZA 23 NA DZIAŁCE. NR. 2052/2, 2052/4

Inwestor: URZĄD GMINY PORĄBKA
UL. KRAKOWSKA 3, 43-353 PORĄBKA

RZUT PIĘTRA

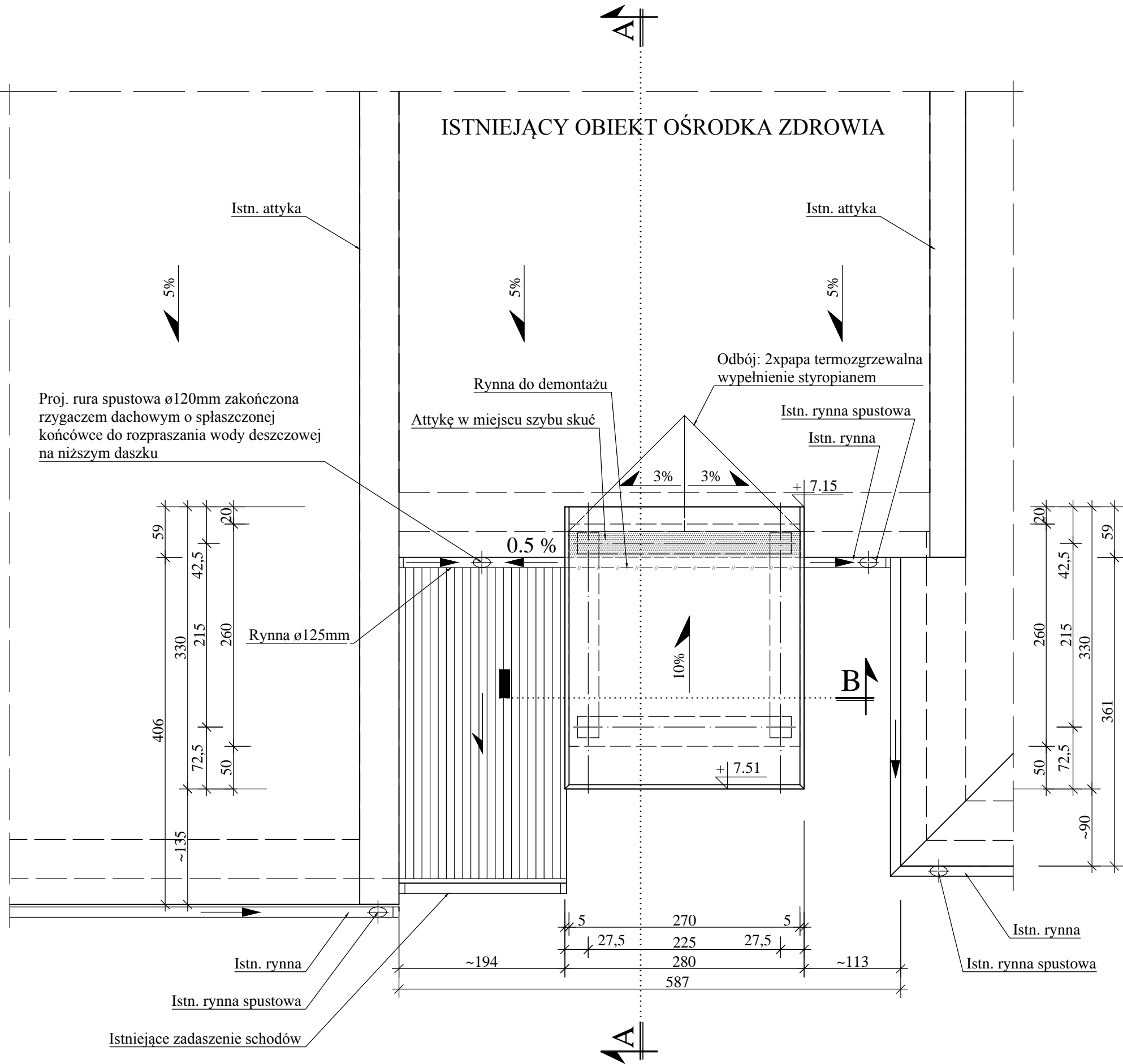
	imię i nazwisko	Nr uprawnień	Podpis
Projektował	mgr inż. Stanisław Królczyk	BPP 170/80 specj. konstr.-budowlana	
Z-d		Data	06/2013
Faza	Projekt Arch. Budowlany	Podziałka 1:50	Nr rysunku A-5

NINIEJSZE OPRACOWANIE STANOWI DZIEŁO AUTORSKIE I PODLEGA OCHRONIE ZGODNIE Z USTAWĄ 83
Z DNIA 04.02.1994 O PRAWIE AUTORSKIM I PRAWACH POWIĄZANYCH

RZUTU DACHU 1:50

LEGENDA:

- Istniejący dach, attyki
- projektowany dach szybu
- Ściany do wyburzenia
- Elementy stolarki do demontażu
- Elementy budowlane do demontażu



PRZED PRZYSTĄPIENIEM DO REALIZACJI ROBÓT WYKONAWCA NA ETAPIE WYKONYWANIA PROJEKTU WYKONAWCZEGO POWINIEN SPORZĄDZIĆ RYSUNKI SZCZEGÓŁOWE. WYKONAWCA ZOBOWIĄZANY JEST OPRACOWAĆ PROJEKT WYKONAWCZY W OPARCIU O DOSTARCZONY PRZEZ ZAMAWIAJĄCEGO PROJEKT BUDOWLANY. PROJEKT WYKONAWCZY POWINIEN UZUPEŁNIAĆ I USZCZEGÓLAWIAĆ PRZEKAZANY PRZEZ ZAMAWIAJĄCEGO PROJEKT BUDOWLANY. NA TYM ETAPIE NASTĘPUJE RÓWNIEŻ WERYFIKACJA ZAŁOŻEŃ PROJEKTOWYCH W TYM POSADOWIENIE BUDYNKU.



**PROJEKTOWANIE, NADZORY,
KOSZTORYSOWANIE**
MGR INŻ. STANISŁAW KRÓLCZYK
MGR INŻ. ARCH. KRZYSZTOF KRÓLCZYK
www.archikkas.pl

Temat: ROZBUDOWA OŚRODKA ZDROWIA O SZYB WINDOWY
DLA OSÓB NIEPEŁNOSPRAWNYCH W PORĄBCE UL.WIELKA
PUSZCZA 23 NA DZIAŁCE. NR. 2052/2, 2052/4

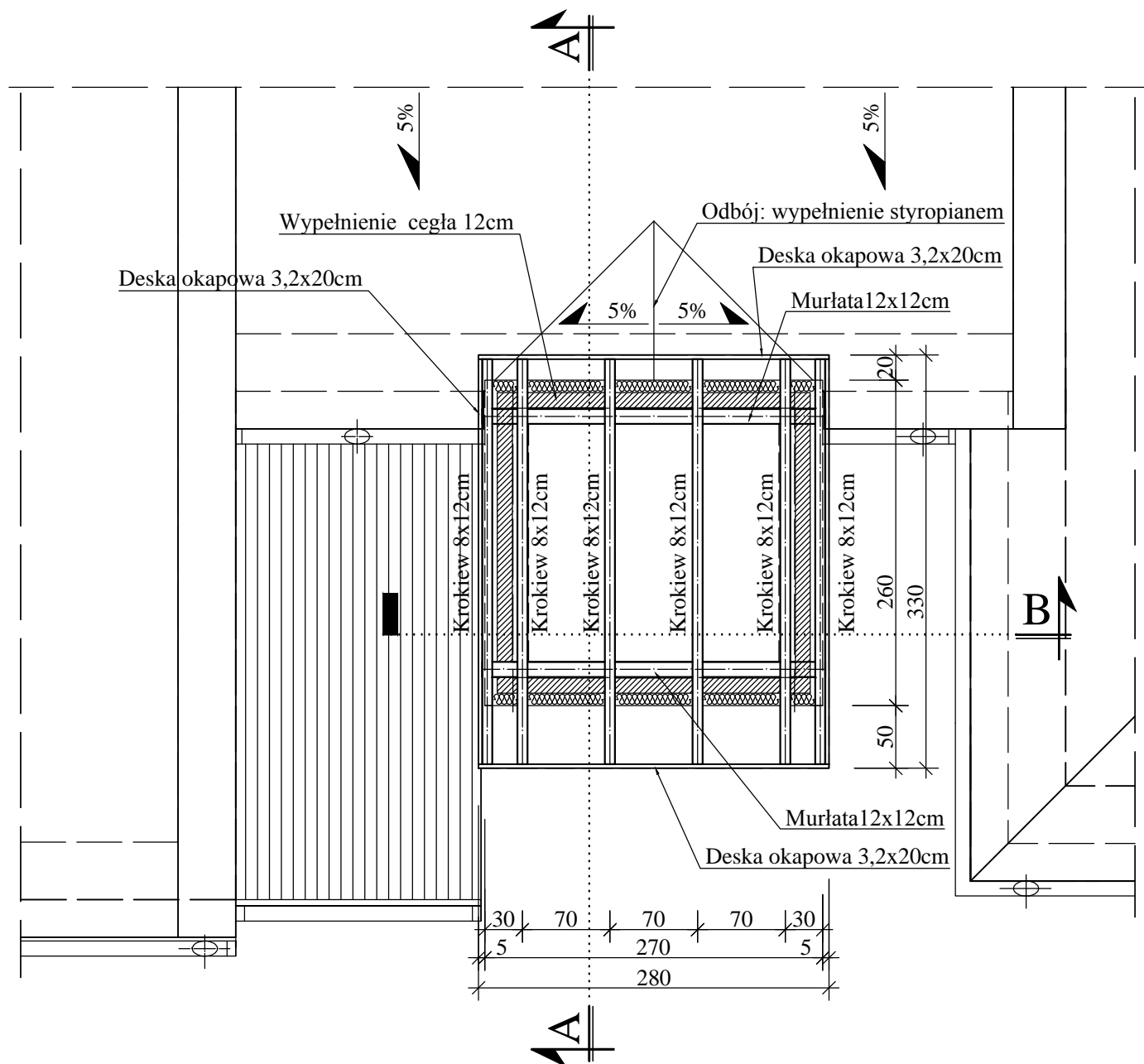
Inwestor: URZĄD GMINY PORĄBKA
UL. KRAKOWSKA 3, 43-353 PORĄBKA

RZUTU DACHU

	imię i nazwisko	Nr uprawnień	Podpis
Projektował	mgr inż. Stanisław Królczyk	BPP 170/80 specj. konstr.-budowlana	
Z-d		Data	06/2013
Faza	Projekt Arch. Budowlany	Podziałka 1:50	Nr rysunku A-6

NINIEJSZE OPRACOWANIE STANOWI DZIEŁO AUTORSKIE I PODLEGA OCHRONIE ZGODNIE Z USTAWĄ 83
Z DZIA 04.02.1994 O PRAWIE AUTORSKIM I PRAWACH POKREWNYCH

RZUT WIĘŻBY DACHOWEJ 1:50



PROJEKTOWANIE, NADZORY, KOSZTORYSOWANIE

MGR INŻ. STANISŁAW KRÓLCZYK

MGR INŻ. ARCH. KRZYSZTOF KRÓLCZYK

www.archikkas.pl

Temat: ROZBUDOWA OŚRODKA ZDROWIA O SZYB WINDOWY
DLA OSÓB NIEPEŁNOSPRAWNYCH W PORĄBCE UL. WIELKA
PUŚCZA 23 NA DZIAŁCE. NR. 2052/2, 2052/4

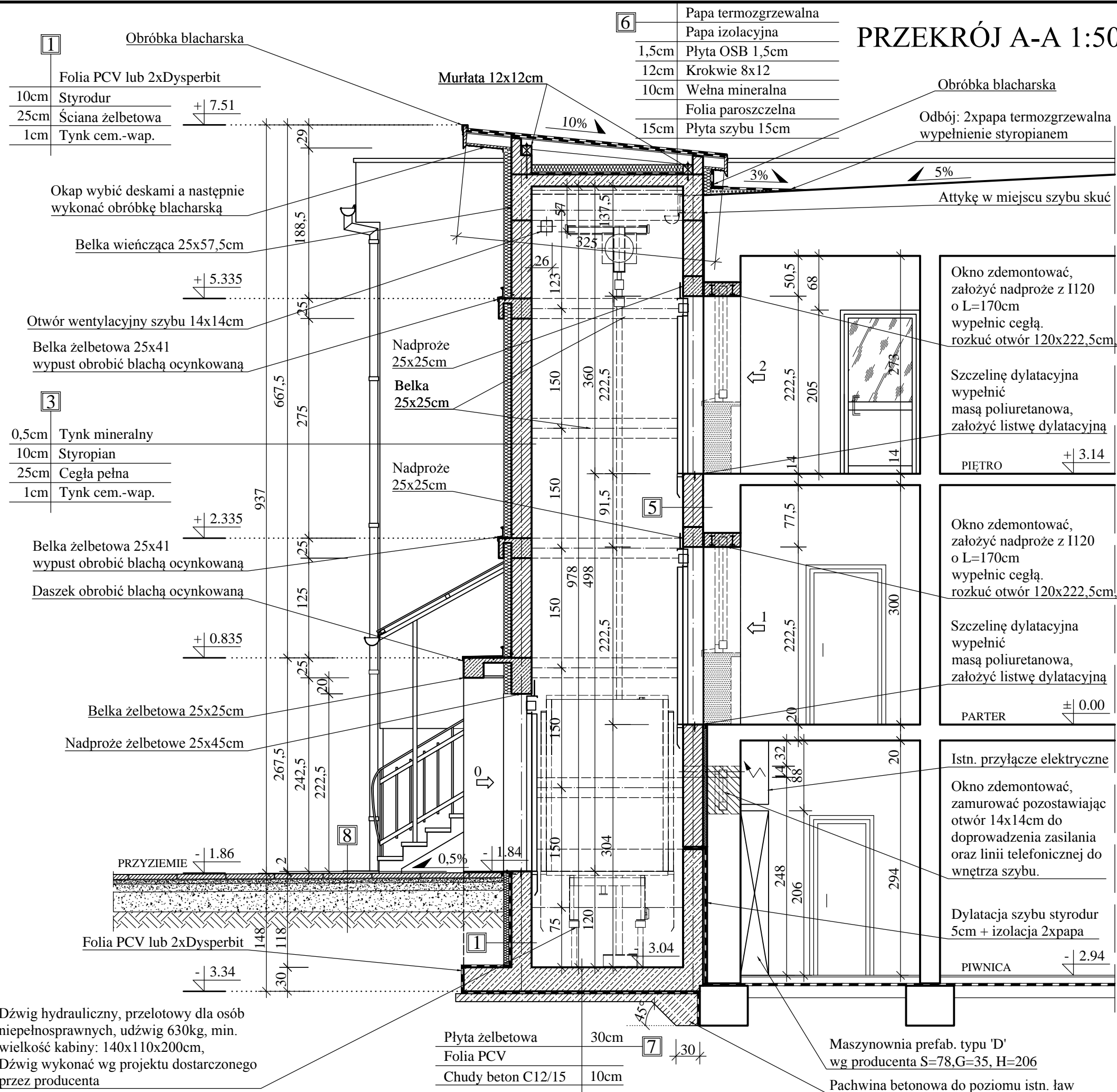
Inwestor: URZĄD GMINY PORĄBKA
UL. KRAKOWSKA 3, 43-353 PORĄBKA

RZUT WIĘŻBY DACHOWEJ

	imię i nazwisko	Nr uprawnień	Podpis
Projektował	mgr inż. Stanisław Królczyk	BPP 170/80 specj. konstr.-budowlana	
Z-d		Data	06/2013
Faza	Projekt Arch. Budowlany	Podziałka 1:50	Nr rysunku A-7

UWAGA!

- OTWORY POMIĘDZY KROKWIAMI ORAZ ŚCIANY
BOCZNE WYKONAĆ Z CEGŁY PEŁNEJ
- DREWNO ŚWIERKOWE KL. C27



LEGENDA:

	- Ściany istniejące
	- Ściany projektowane, otwory do zamurowania
	- Ściany do wyburzenia
	- Elementy stolarki do demontażu
	- Elementy budowlane do demontażu

5	25cm Cegła pełna
	1cm Tynk cem.-wap.
8	Płyty granitowe obcinane lub kostka brukowa wibroprasowana
	6cm
	5cm Podsyпка piaskowa
	10cm Kruszywo łamane (frakcja 0-31,5mm) warstwa stabilizowana mechanicznie
	15cm Kruszywo łamane lub naturalne (frakcja 0-63mm) warstwa stabilizowana mechanicznie
	Grunt rodzimy

PRZED PRZYSTĄPIENIEM DO REALIZACJI ROBÓT WYKONAWCA NA ETAPIE WYKONYWANIA PROJEKTU WYKONAWCZEGO POWINIEN SPORZĄDZIĆ RYSUNKI SZCZEGÓŁOWE. WYKONAWCA ZOBOWIĄZANY JEST OPRACOWAĆ PROJEKT WYKONAWCZY W OPARCIU O DOSTARCZONY PRZEZ ZAMAWIAJĄCEGO PROJEKT BUDOWLANY. PROJEKT WYKONAWCZY POWINIEN UZUPEŁNIAĆ I USZCZEGÓLAWIAĆ PRZEKAZANY PRZEZ ZAMAWIAJĄCEGO PROJEKT BUDOWLANY. NA TYM ETAPIE NASTĘPUJE RÓWNIEŻ WERYFIKACJA ZAŁOŻEŃ PROJEKTOWYCH W TYM POSADOWIENIE BUDYNKU.



Temat: ROZBUDOWA OŚRODKA ZDROWIA O SZYB WINDOWY DLA OSÓB NIEPEŁNOSPRAWNYCH W PORĄBCE UL.WIELKA PUSZCZA 23 NA DZIAŁCE. NR. 2052/2, 2052/4

Inwestor: URZĄD GMINY PORĄBKA
UL. KRAKOWSKA 3, 43-353 PORĄBKA

PRZEKRÓJ A-A

	imię i nazwisko	Nr uprawnień	Podpis
Projektował	mgr inż. Stanisław Królczyk	BPP 170/80 specj. konstr.-budowlana	
Z-d		Data	06/2013
Faza	Projekt Arch. Budowlany	Podziałka 1:50	Nr rysunku A-8

NINIEJSZE OPRAWIANIE STANOWI DZIEŁO AUTORSKIE I PODLEGA OCHRONIE ZGODNIE Z USTAWĄ 83 Z DNIA 04.02.1994 O PRAWIE AUTORSKIM I PRAWACH POKREWNYCH

PRZEKRÓJ B-B 1:50

LEGENDA:

- Ściany istniejące

- Ściany projektowane, otwoty do zamurowania

- Ściany do wyburzenia

- Elementy stolarki do demontażu

- Elementy budowlane do demontażu

	1	Folia PCV lub 2xDysperbit
10cm		Styrodur
25cm		Ściana żelbetowa
1cm		Tynk cem.-wap.
	3	
0,5cm		Tynk mineralny
10cm		Styropian
25cm		Cegła pełna
1cm		Tynk cem.-wap.

PRZED PRZYSTĄPIENIEM DO REALIZACJI ROBÓT WYKONAWCA
NA ETAPIE WYKONYWANIA PROJEKTU WYKONAWCZEGO
POWINNIEN SPORZĄDZIĆ RYSUNKI SZCZEGÓŁOWE.
WYKONAWCA ZOBOWIĄZANY JEST OPACOWAĆ PROJEKT
WYKONAWCZY W OPARCIU O DOSTARCZONY PRZEZ
ZAMAWIAJĄCEGO PROJEKT BUDOWLANY.
PROJEKT WYKONAWCZY POWINIEN UZUPEŁNIAĆ I
USZCZEGÓLAWIAĆ PRZEKAZANY PRZEZ ZAMAWIAJĄCEGO
PROJEKT BUDOWLANY.
NA TYM ETAPIE NASTĘPUJE RÓWNIEŻ WERYFIKACJA ZAŁOŻEŃ
PROJEKTOWYCH W TYM POSADOWIENIE BUDYNKU.



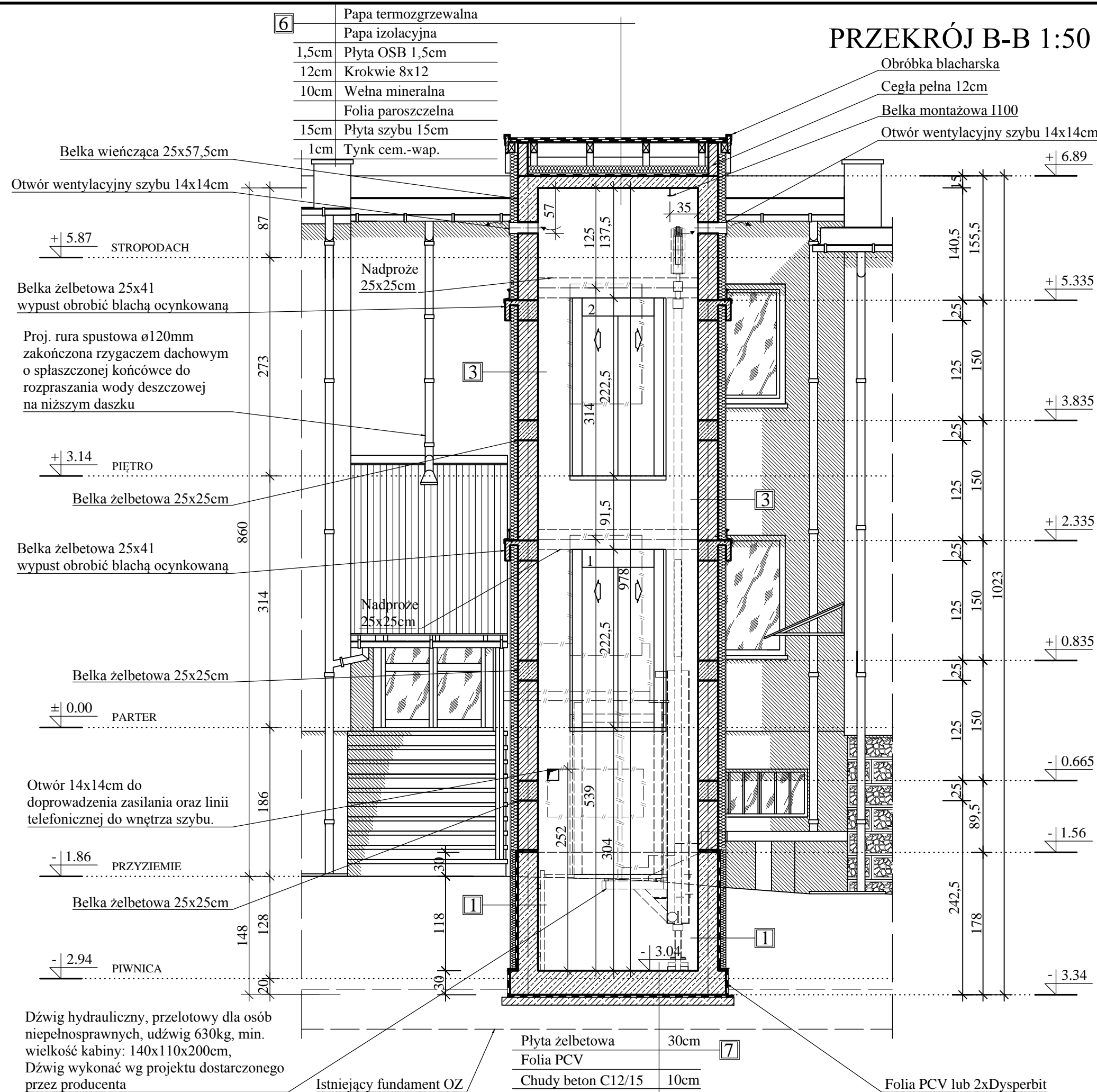
Temat: ROZBUDOWA OŚRODKA ZDROWIA O SZYB WINDOWY
DLA OSÓB NIEPEŁNOSPRAWNYCH W PORĄBCE UL.WIELKA
PUŚCZA 23 NA DZIAŁCE. NR. 2052/2, 2052/4

Inwestor: URZĄD GMINY PORĄBKA
UL. KRAKOWSKA 3, 43-353 PORĄBKA

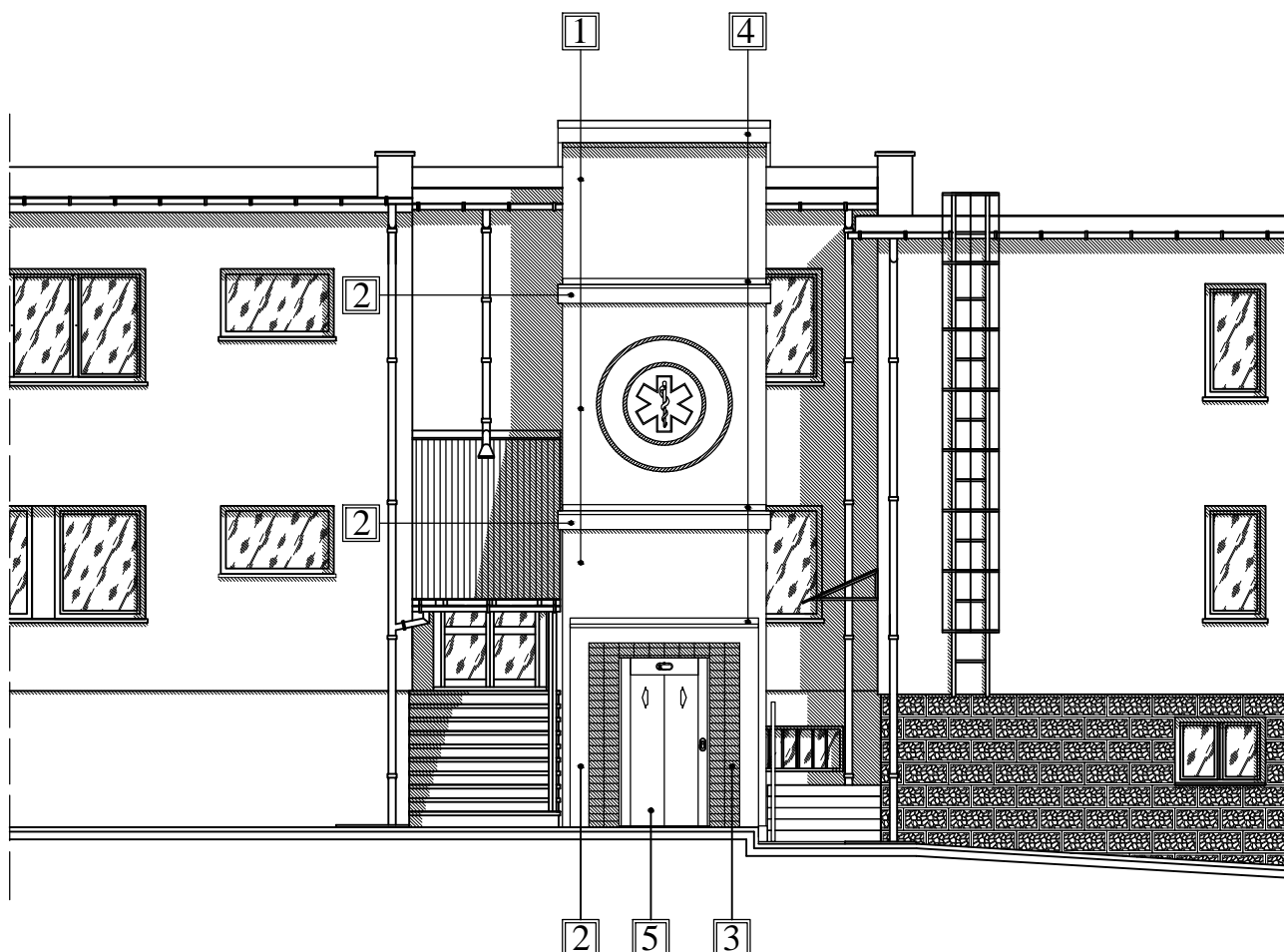
PRZEKRÓJ B-B

		imię i nazwisko	Nr uprawnień	Podpis
Projektował		mgr inż. Stanisław Królczyk	BPP 170/80 specj. konstr.-budowlana	
Z-d			Data	06/2013
Faza	Projekt Arch. Budowlany	Podziałka 1:50	Nr rysunku	A-9

NINIEJSZE OPRACOWANIE STANOWI DZIEŁO AUTORSKIE I PODLEGA OCHRONIE ZGODNIE Z USTAWĄ 83
Z DNIA 04.02.1994 O PRAWIE AUTORSKIM I PRAWACH POKREWNYCH



ELEWACJA FRONTOWA 1:100



KOLORYSTYKA

UWAGA!

PODANE KOLORY MOGĄ SIĘ RÓŻNIĆ W ZALEŻNOŚCI OD ZAKUPIONEGO PRODUKTU.

OSTATECZNE KOLORY USTALIĆ Z INWESTOREM PO TERMOMODERNIZACJI OBIEKTU.

ZNAK WYKONAĆ WG. RYS.

- 1** Tynk mineralny
kolor: ŻÓŁTY PIASKOWY - RAL 1002
- 2** Portal wejściowy oraz wypusty elewacyjne
kolor: NATURALNY BETON
- 3** Płytki mrozoodporne,
kolor: GRAFITOWY
- 4** deski okapowe kolor: TEAK LUB MAHOŃ
obróbki blacharskie, kolor: ALUMINIOWY RAL: 9006
- 5** Drzwi dźwigu - malowane proszkowo
kolor: JASNO SZARY RAL: 9006



PROJEKTOWANIE, NADZORY, KOSZTORYSOWANIE

MGR INŻ. STANISŁAW KRÓLCZYK

MGR INŻ. ARCH. KRZYSZTOF KRÓLCZYK

www.archikkas.pl

Temat: ROZBUDOWA OŚRODKA ZDROWIA O SZYB WINDOWY
DLA OSÓB NIEPEŁNOSPRAWNYCH W PORĄBCE UL. WIELKA
PUSZCZA 23 NA DZIAŁCE. NR. 2052/2, 2052/4

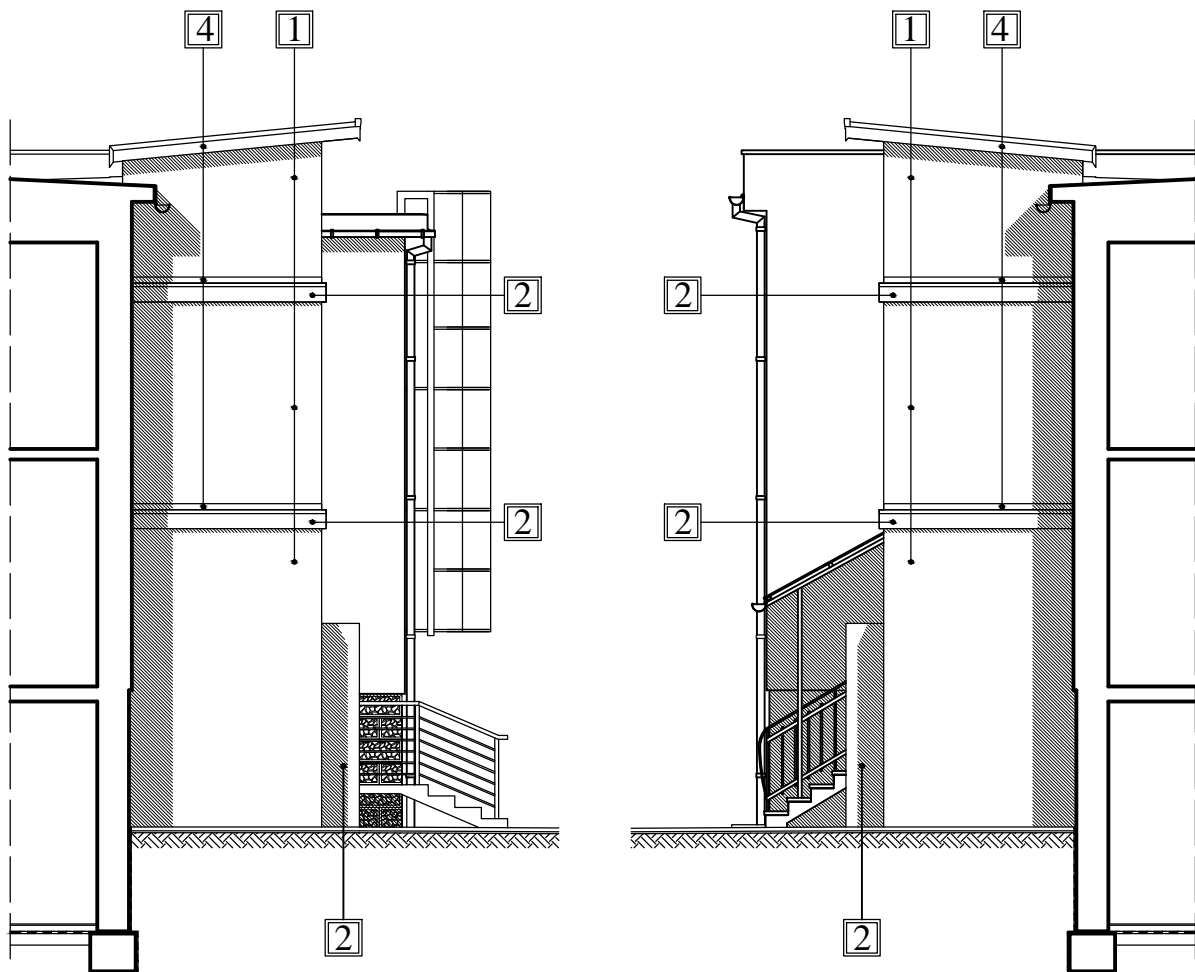
Inwestor: URZĄD GMINY PORĄBKA
UL. KRAKOWSKA 3, 43-353 PORĄBKA

ELEWACJA FRONTOWA

	imię i nazwisko	Nr uprawnień	Podpis
Projektował	mgr inż. Stanisław Królczyk	BPP 170/80 specj. konstr.-budowlana	
Z-d		Data	06/2013
Faza	Projekt Arch. Budowlany	Podziałka 1:100	Nr rysunku A-10

NINIEJSZE OPRACOWANIE STANOWI DZIEŁO AUTORSKIE I PODLEGA OCHRONIE ZGODNIE Z USTAWĄ 83
Z DNIA 04.02.1994 O PRAWIE AUTORSKIM I PRAWACH POKREWNYCH

ELEWACJE BOCZNE 1:100



KOLORYSTYKA

UWAGA!

PODANE KOLORY MOGĄ SIĘ RÓŻNIĆ W ZALEŻNOŚCI OD ZAKUPIONEGO PRODUKTU.

OSTATECZNE KOLORY USTALIĆ Z INWESTOREM PO TERMOMODERNIZACJI OBIEKTU.

LOGO WYKONAĆ WG. RYS. A-12

- 1** Tynk mineralny
kolor: ŻÓŁTY PIASKOWY - RAL 1002
- 2** Portal wejściowy oraz wypusty elewacyjne
kolor: NATURALNY BETON
- 3** Płytki mrozoodporne,
kolor: GRAFITOWY
- 4** deski okapowe kolor: TEAK LUB MAHOŃ
obróbki blacharskie, kolor: ALUMINIOWY RAL: 9006



PROJEKTOWANIE, NADZORY, KOSZTORYSOWANIE

MGR INŻ. STANISŁAW KRÓLCZYK

MGR INŻ. ARCH. KRZYSZTOF KRÓLCZYK

www.archikkas.pl

Temat: ROZBUDOWA OŚRODKA ZDROWIA O SZYB WINDOWY
DLA OSÓB NIEPEŁNOSPRAWNYCH W PORĄBCE UL. WIELKA
PUSZCZA 23 NA DZIAŁCE. NR. 2052/2, 2052/4

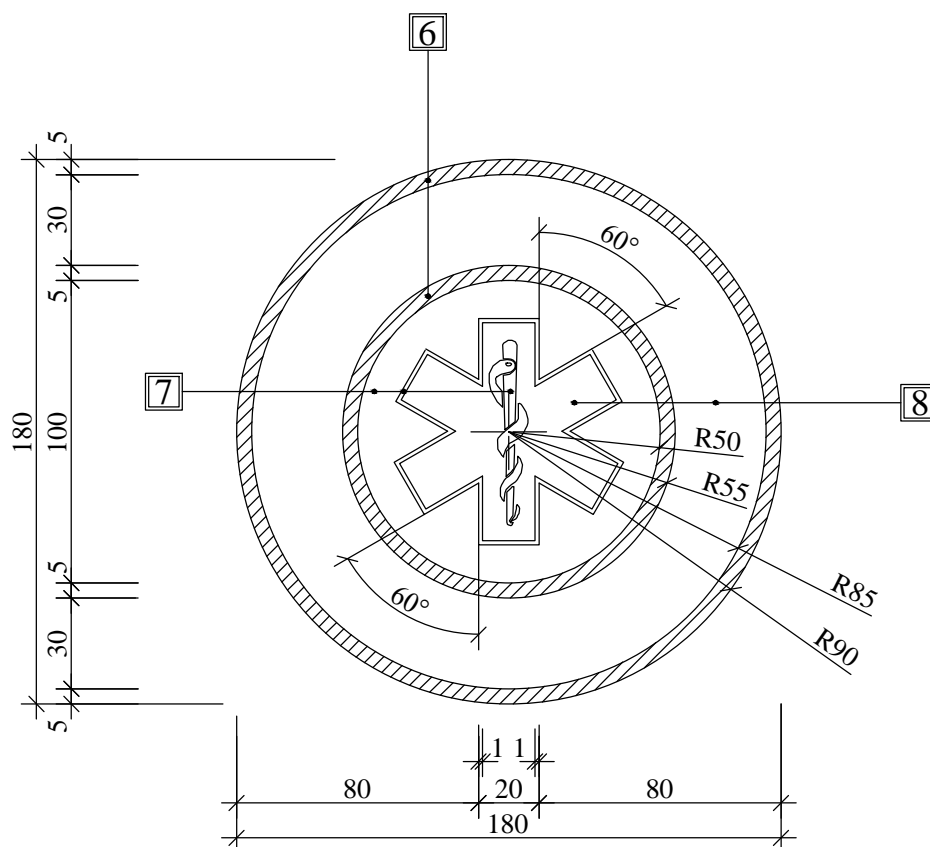
Inwestor: URZĄD GMINY PORĄBKA
UL. KRAKOWSKA 3, 43-353 PORĄBKA

ELEWACJE BOCZNE

	imię i nazwisko	Nr uprawnień	Podpis
Projektował	mgr inż. Stanisław Królczyk	BPP 170/80 specj. konstr.-budowlana	
Z-d		Data	06/2013
Faza	Projekt Arch. Budowlany	Podziałka 1:100	Nr rysunku A-11

NINIEJSZE OPRACOWANIE STANOWI DZIEŁO AUTORSKIE I PODLEGA OCHRONIE ZGODNIE Z USTAWĄ 83
Z DNIA 04.02.1994 O PRAWIE AUTORSKIM I PRAWACH POKREWNYCH

ZNAK FRONTOWY 1:25



KOLORYSTYKA

UWAGA!

PODANE KOLORY MOGĄ SIĘ RÓŻNIĆ W ZALEŻNOŚCI OD ZAKUPIONEGO PRODUKTU.

- 6** Farba elewacyjna
kolor: CZARNY GŁĘBOKI - RAL 9005
- 7** Farba elewacyjna
kolor: BIAŁY PERŁOWY - RAL 9001
- 8** Farba elewacyjna
kolor: NIEBIESKI LEKKI - RAL 5012



PROJEKTOWANIE, NADZORY, KOSZTORYSOWANIE

MGR INŻ. STANISŁAW KRÓLCZYK

MGR INŻ. ARCH. KRZYSZTOF KRÓLCZYK

www.archikkas.pl

Temat: ROZBUDOWA OŚRODKA ZDROWIA O SZYB WINDOWY
DLA OSÓB NIEPEŁNOSPRAWNYCH W PORĄBCE UL. WIELKA
PUSZCZA 23 NA DZIAŁCE. NR. 2052/2, 2052/4

Inwestor: URZĄD GMINY PORĄBKA
UL. KRAKOWSKA 3, 43-353 PORĄBKA

ZNAK FRONTOWY

	imię i nazwisko	Nr uprawnień	Podpis
Projektował	mgr inż. Stanisław Królczyk	BPP 170/80 specj. konstr.-budowlana	
Z-d		Data	06/2013
Faza	Projekt Arch. Budowlany	Podziałka 1:25	Nr rysunku A-12

NINIEJSZE OPRACOWANIE STANOWI DZIEŁO AUTORSKIE I PODLEGA OCHRONIE ZGODNIE Z USTAWĄ 83
Z DNIA 04.02.1994 O PRAWIE AUTORSKIM I PRAWACH POKREWNYCH