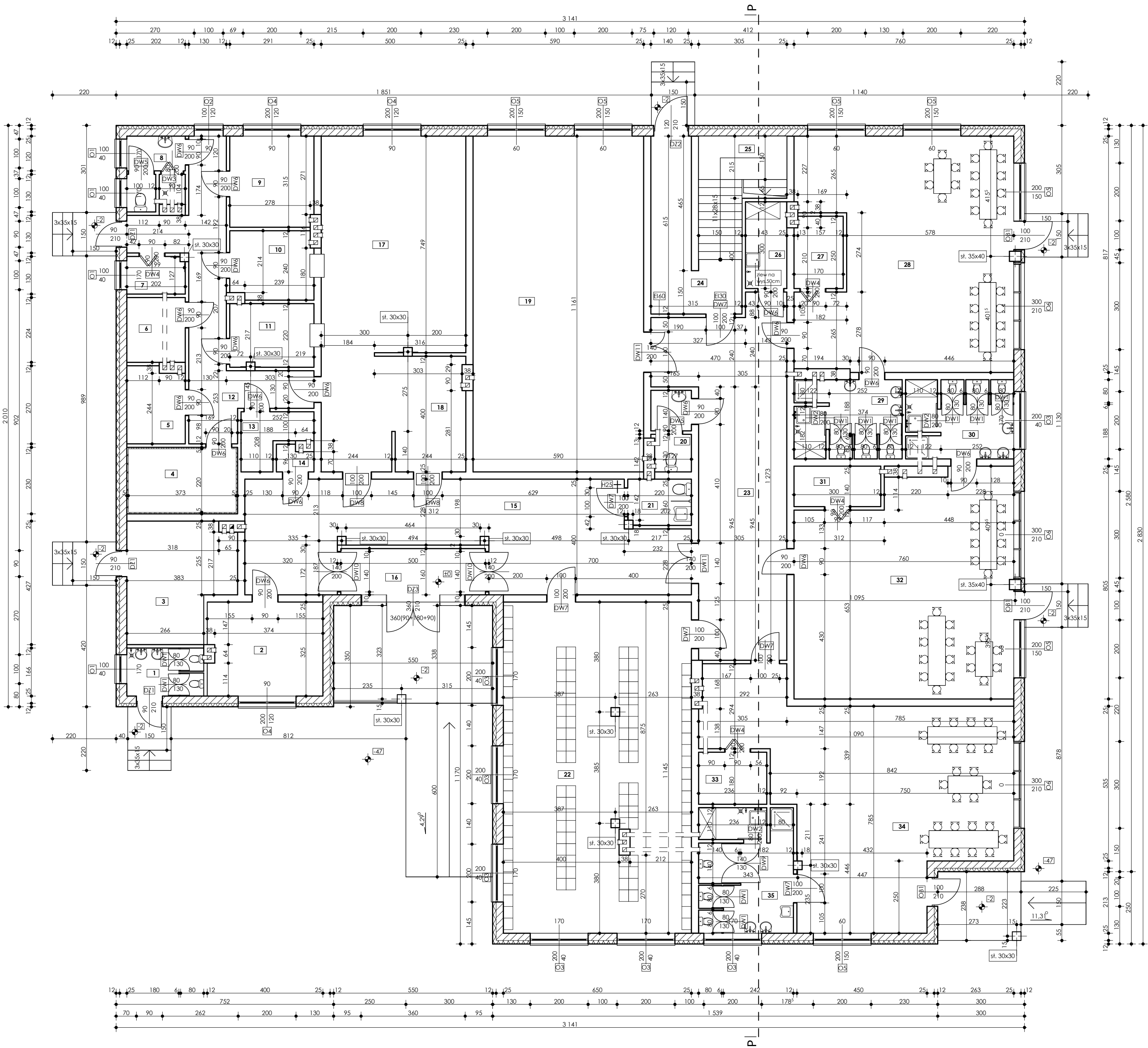


Rok założenia 1996		mgr inż. Mirosław KACZOR ul. Przecznia 41, 43-340 KOZOY tel. kom. 0 501 33 00 69, tel. 033 / 817 43 26 e-mail: mk.don.polski@interia.pl	
MK DOM POLSKI		Inwestor:	
Obiekt:		GMINA PORĄBKA	
Lokalizacja :		Adres inwestora:	
działki nr 463/4, 4631 ul. Żywiecka, Kobiernice		ul. Krakowska nr 3, 43-353 Porąbka	
Nazwa rysunku:		Projektowanie konstrukcyjne: mgr inż. Zdzisław ZWIERZCHOWSKI Projektowanie konstr. i oprac.: mgr inż. Mirosław KACZOR	
Data: listopad 2009		Skala: 1 : 100	
PRAWA AUTORSKIE ZASTRZEŻONE		Dz. U. Nr 8 Poz. 718 z dnia 27.03.2003r.	



NR POM.	NAZWA	POSADZKA	POW. [m²]
1	SANITARIATY	plytki ceramiczne	4,52
2	DYREKTOR	podłoga pływająca	12,83
3	KOTŁOWNIA	plytki ceramiczne	14,25
4	CHŁODNIA	plytki ceramiczne	8,25
5	MAGAZYN PRODUKTÓW SUCHYCH	plytki ceramiczne	5,22
6	MAGAZYN OPAKOWAŃ ZWROTNYCH	plytki ceramiczne	4,52
7	POMIESZCZENIE PORZĄDKOWE	plytki ceramiczne	2,59
8	WC PRACOWNIKÓW KUCHNI	plytki ceramiczne	4,86
9	SZATNIA + ANEKS JADALNY	plytki ceramiczne	9,11
10	WSTĘPNA OBRÓBKĄ MIĘSA	plytki ceramiczne	6,77
11	MAGAZYN I OBRÓBKĄ JARZYN	plytki ceramiczne	6,35
12	KOMUNIKACJA	plytki ceramiczne	21,19
13	MAGAZYN OPAKOWAŃ SZKLANYCH	plytki ceramiczne	3,71
14	MYCIE WÓZKÓW	plytki ceramiczne	1,08
15	HOLL	plytki ceramiczne	48,58
16	WIATROŁAP	plytki ceramiczne	8,00
17	KUCHNIA	plytki ceramiczne	45,81
18	ZMYWALNIA	plytki ceramiczne	9,95
19	SALA GIMNASTYCZNA	parkiet	68,49
20	WC PRACOWNIKÓW	plytki ceramiczne	3,74
21	WC „N”	plytki ceramiczne	3,49
22	SZATNIA DLA DZIECI	plytki ceramiczne	73,92
23	KOMUNIKACJA	plytki ceramiczne	41,36
24	KOMUNIKACJA - EWAKUACJA	plytki ceramiczne	11,34
25	KLATKA SCHODOWA	plytki ceramiczne	7,01
26	POMIESZCZENIE GOSPODARCZE	plytki ceramiczne	4,29
27	SCHOWEK NA LEŻAKI	plytki ceramiczne	4,20
28	SALA 3	wykładzina podłogowa	56,74
29	SANITARIATY	plytki ceramiczne	9,87
30	SANITARIATY	plytki ceramiczne	9,87
31	SCHOWEK NA LEŻAKI	plytki ceramiczne	4,20
32	SALA 2	wykładzina podłogowa	55,54
33	SCHOWEK NA LEŻAKI	plytki ceramiczne	4,25
34	SALA 1 DLA NIEPEŁNOSPRAWNYCH	wykładzina podłogowa	62,45
35	SANITARIATY	plytki ceramiczne	13,76
RAZEM			652,11

Rok założenia 1996

MKD DOM POLSKI

mgr inż. Mirosław KACZOR

ul. Przecznia 41, 43-340 KOZY

tel. kom. 0 501 33 00 69, tel. 033 / 817 43 26

e-mail: mk_dom_polski@interia.pl

Obiekt:

BUDOWA BUDYNKU PRZEDSZKOLA

Investor:

GMINA PORĄBKA

Lokalizacja :

działki nr 463/4, 463/1
ul. Żywiecka, Kobiernice

Adres inwestora:

ul. Krakowska nr 3,
43-353 Porąbka

Nr rys:

3

Nazwa rysunku:

RZUT PRZYZIEMIA

Projektowanie arch.: mgr inż. arch. Krystyna SIWCZYK

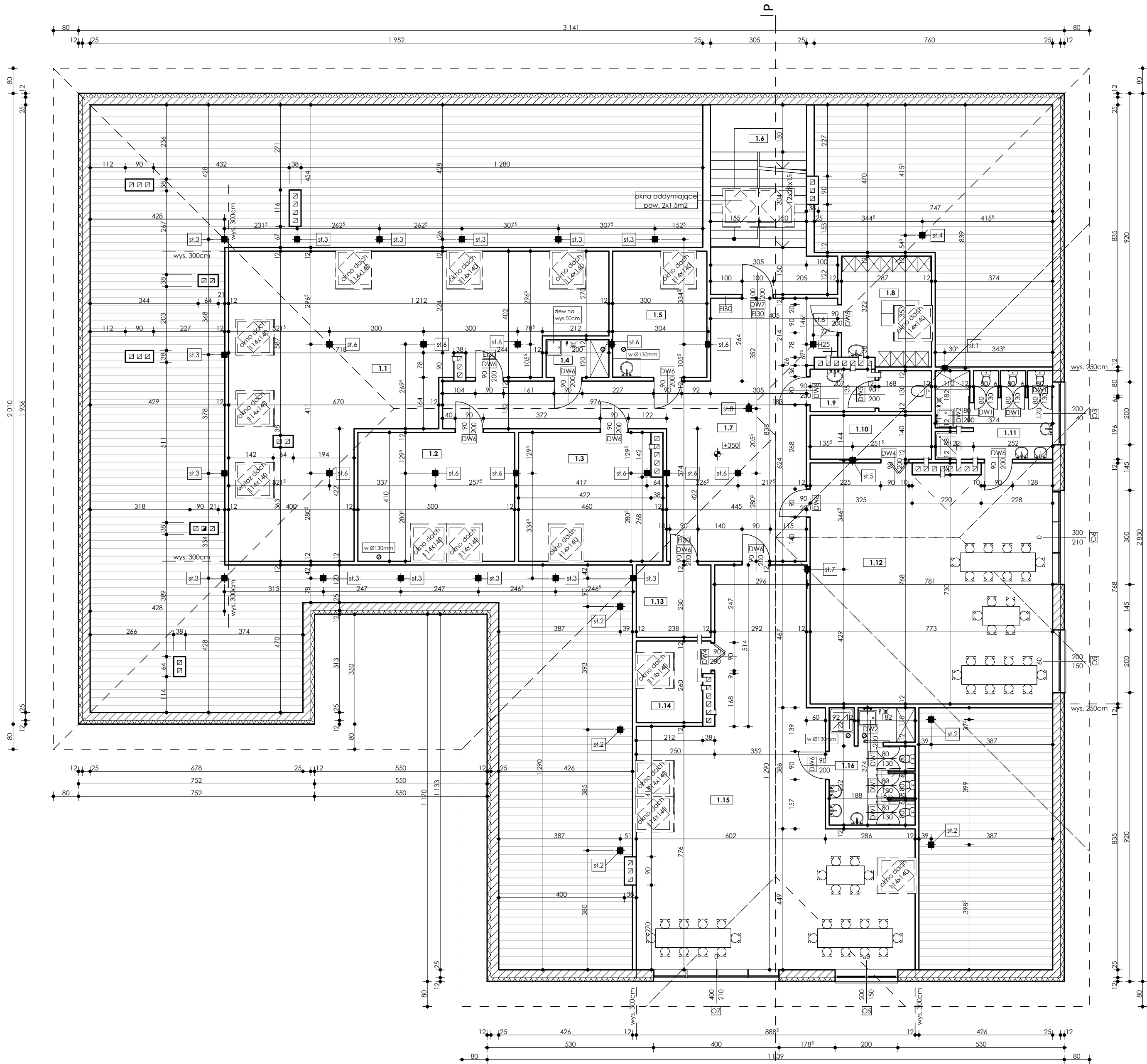
Projektowanie konstr.: oprac.: mgr inż. Mirosław KACZOR

Data: listopad 2009

Skala: 1 : 100

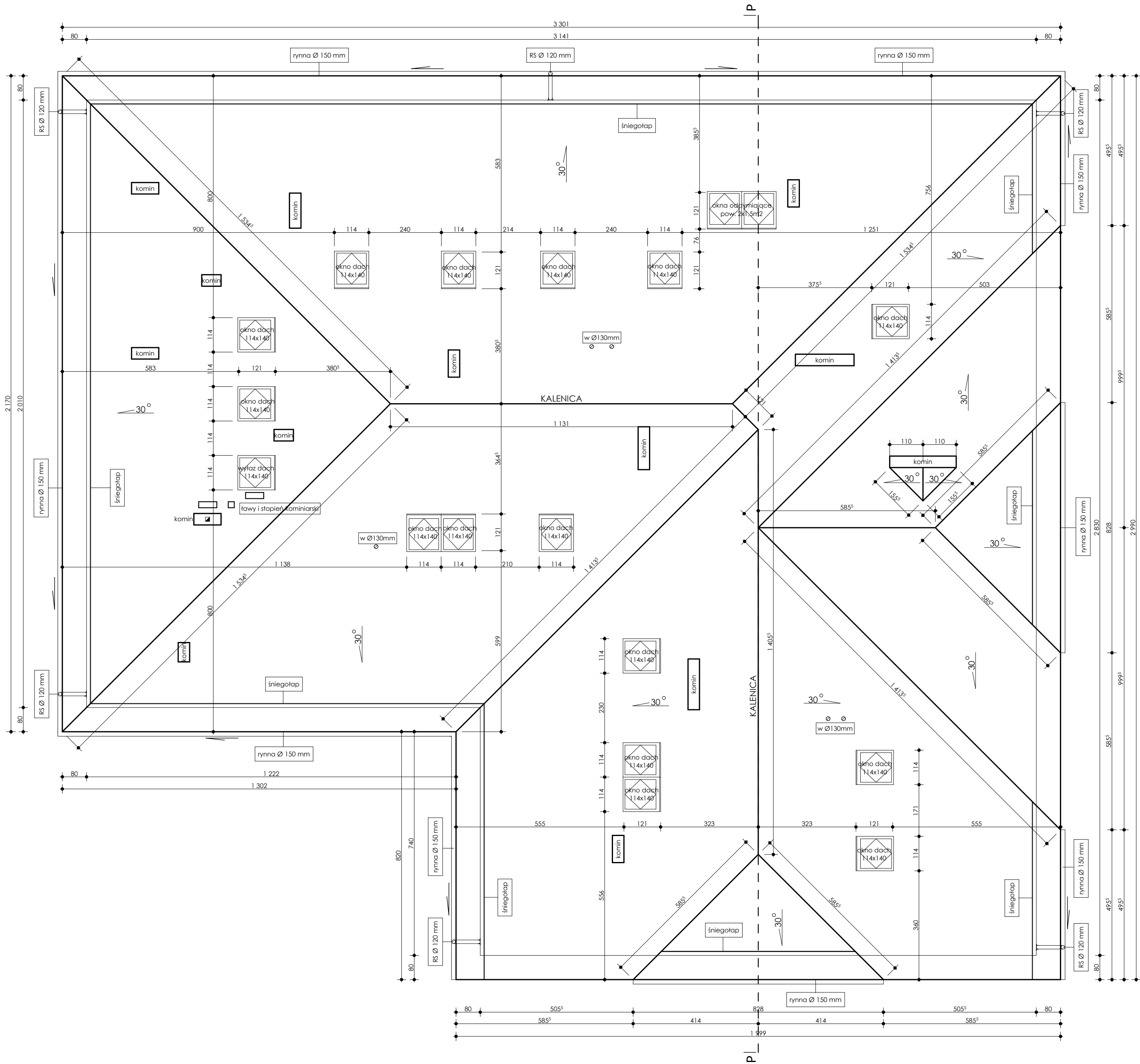
PRAWA AUTORSKIE ZASTRZEŻONE

Dz. U. Nr 8 Poz. 718 z dnia 27.03.2003r.

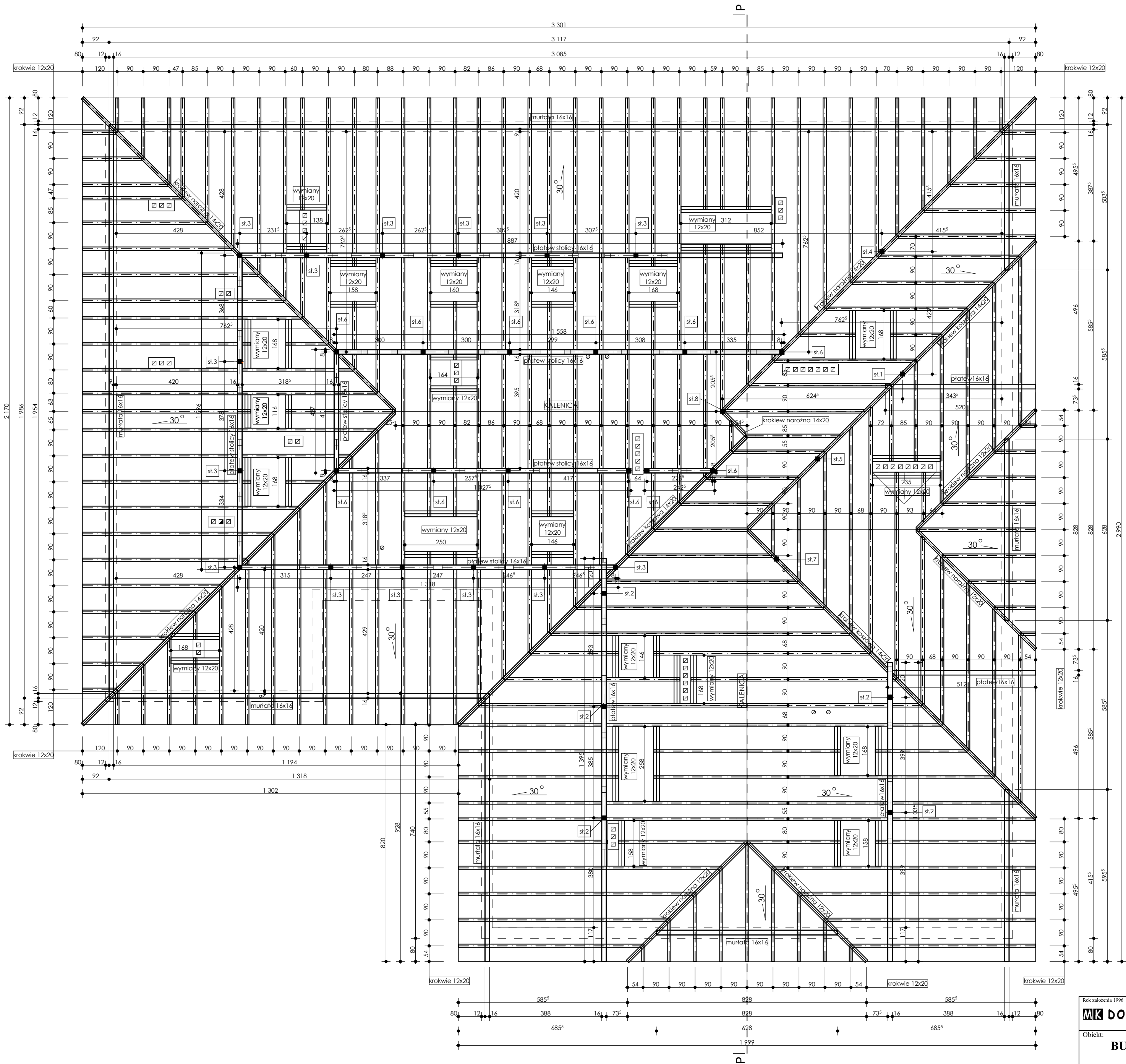


NR POM.	NAZWA	POSADZKA	POW. [m²]
1.1	MAGAZYN	płytki ceramiczne	73,12
1.2	ADMINISTRACJA	podłoga pływająca	20,47
1.3	POKÓJ PERSONELU PEDAGOGICZNEGO	podłoga pływająca	18,30
1.4	POMIESZCZENIE PORZĄDKOWE	płytki ceramiczne	2,40
1.5	LEKARZ	płytki ceramiczne	12,05
1.6	KLATKA SCHODOWA	płytki ceramiczne	12,63
1.7	KOMUNIKACJA	płytki ceramiczne	46,30
1.8	SZATNIA DLA PRACOWNIKÓW	płytki ceramiczne	9,79
1.9	WC PRACOWNIKÓW	płytki ceramiczne	5,09
1.10	SCHOWEK NA LEŻAKI	płytki ceramiczne	5,40
1.11	SANITARIATY	płytki ceramiczne	10,17
1.12	SALA 5	wykładzina podłogowa	58,51
1.13	MAGAZYN	płytki ceramiczne	5,48
1.14	SCHOWEK NA LEŻAKI	płytki ceramiczne	5,78
1.15	SALA 4	wykładzina podłogowa	74,96
1.16	SANITARIATY	płytki ceramiczne	9,87
RAZEM			370,32

Rok założenia 1996		mgr inż. Mirosław KACZOR ul. Przecznia 41, 43-340 KOZY tel. kom. 0 501 33 00 69, tel. 033 / 817 43 26 e-mail: mk_dom.polski@interia.pl	
MK DOM POLSKI			
Obiekt:		Inwestor:	
BUDOWA BUDYNKU PRZEDSZKOLA		GMINA PORĄBKA	
Lokalizacja :	Adres inwestora:	Nr rys:	
działki nr 463/4, 4631 ul. Żywiecka, Kobiernice	ul. Krakowska nr 3, 43-353 Porąbka	4	
Nazwa rysunku:	Projektowanie arch.: mgr inż. arch. Krzyszna SIWCZYK Projektowanie konstr. i oprac.: mgr inż. Mirosław KACZOR	Podpis	
RZUT PODDASZA			
Data: listopad 2009	Skala: 1 : 100		
PRAWA AUTORSKIE ZASTRZEŻONE			
Dz. U. Nr 8 Poz. 718 z dnia 27.03.2003r.			

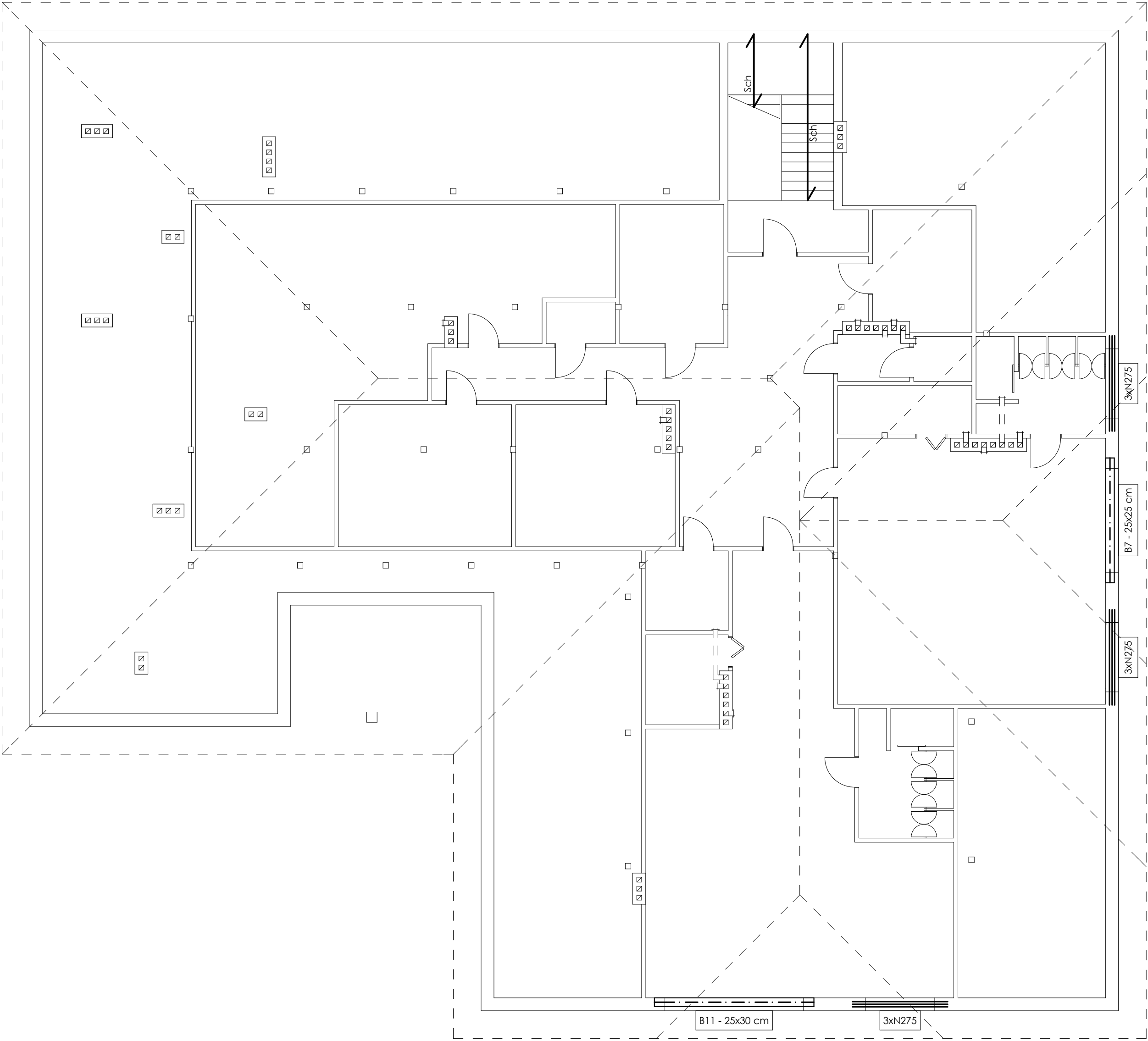


Rok założenia 1996		mgr inż. Mirosław KACZOR	
MK DOM POLSKI		ul. Przecznia 41, 43-340 KOZY	
		tel. kom. 0 501 33 00 69, tel. 033 / 817 43 26	
		e-mail: mk.dom.polski@interia.pl	
Obiekt:		Inwestor:	
BUDOWA BUDYNKU PRZEDSZKOLA		GMINA PORĄBKA	
Lokalizacja :		Adres inwestora:	
działki nr 463/4, 4631		ul. Krakowska nr 3,	
ul. Żywiecka, Kobiernice		43-353 Porąbka	
Nazwa rysunku:		Projektowanie arch.: mgr inż. arch.	
RZUT DACHU		Krystyna SIWCZYK	
Data: listopad 2009		Projektowanie konstr. i oprac.:	
		mgr inż. Mirosław KACZOR	
Skala: 1 : 100		Nr rys: 5	
PRAWA AUTORSKIE ZASTRZEŻONE		Dz. U. Nr 8 Poz. 718 z dnia 27.03.2003r.	



KROKIEW 12x20 cm
KROKIEW NAROŻNE 12x20 cm
KROKIEW NAROŻNE 14x20 cm
KROKIEW KOSZOWE 14x20 cm
SŁUPKI DREWNIANE 16x16 cm
sł.1 h=255,0 cm - 1 szt. sł.2 h=261,5 cm - 5 szt. sł.3 h=284,5 cm - 14 szt. sł.4 h=295,0 cm - 1 szt. sł.5 h=425,0 cm - 1 szt. sł.6 h=477,5 cm - 12 szt. sł.7 h=504,5 cm - 1 szt. sł.8 h=612,5 cm - 1 szt.
ZASTRZAŁY 14x14 cm
WYMIANY 12x20 cm
PLATWIE 16x16 cm
MURTATY 16x16 cm

Rok założenia 1996		mgr inż. Mirosław KACZOR ul. Przecznia 41, 43-340 KOZY tel. kom. 0 501 33 00 69, tel. 033 / 817 43 26 e-mail: mk_dom.polski@interia.pl	
MK DOM POLSKI			
Obiekt:	BUDOWA BUDYNKU PRZEDSZKOLA	Investor:	GMINA PORĄBKA
Lokalizacja:	działki nr 463/4, 4631 ul. Żywiecka, Kobiernice	Adres inwestora:	ul. Krakowska nr 3, 43-353 Porąbka
Nazwa rysunku:	RZUT KONSTRUKCJI DACHU	Projektowanie konstrukcyjne: mgr inż. Zdzisław ZWIERZCHOWSKI Projektowanie konstr. i oprac.: mgr inż. Mirosław KACZOR	Nr rys: 14
Data:	listopad 2009	Skala:	1 : 100
PRAWA AUTORSKIE ZASTRZEŻONE		Dz. U. Nr 8 Poz. 718 z dnia 27.03.2003r.	



NADPROŻA:
2xN275 - 3 sztuki

Rok założenia 1996		mgr inż. Mirosław KACZOR	
MK DOM POLSKI		ul. Przecznia 41, 43-340 KOZY	
		tel. kom. 0 501 33 00 69, tel. 033 / 817 43 26	
		e-mail: mk.dom.polski@interia.pl	
Obiekt:		Inwestor:	
BUDOWA BUDYNKU PRZEDSZKOLA		GMINA PORĄBKĄ	
Lokalizacja :		Adres inwestora:	
działki nr 463/4, 4631 ul. Żywiecka, Kobiernice		ul. Krakowska nr 3, 43-353 Porąbka	
Nr rys:		13	
Nazwa rysunku:		Podpis	
ELEMENTY ŻELBETOWE – POZIOM DACHU		Projektowanie konstrukcyjne.: mgr inż. Zdzisław ZWIERZCHOWSKI Projektowanie konstr. i oprac.: mgr inż. Mirosław KACZOR	
Data: listopad 2009		Skala: 1 : 100	
PRAWA AUTORSKIE ZASTRZEŻONE		Dz. U. Nr 8 Poz. 718 z dnia 27.03.2003r.	

