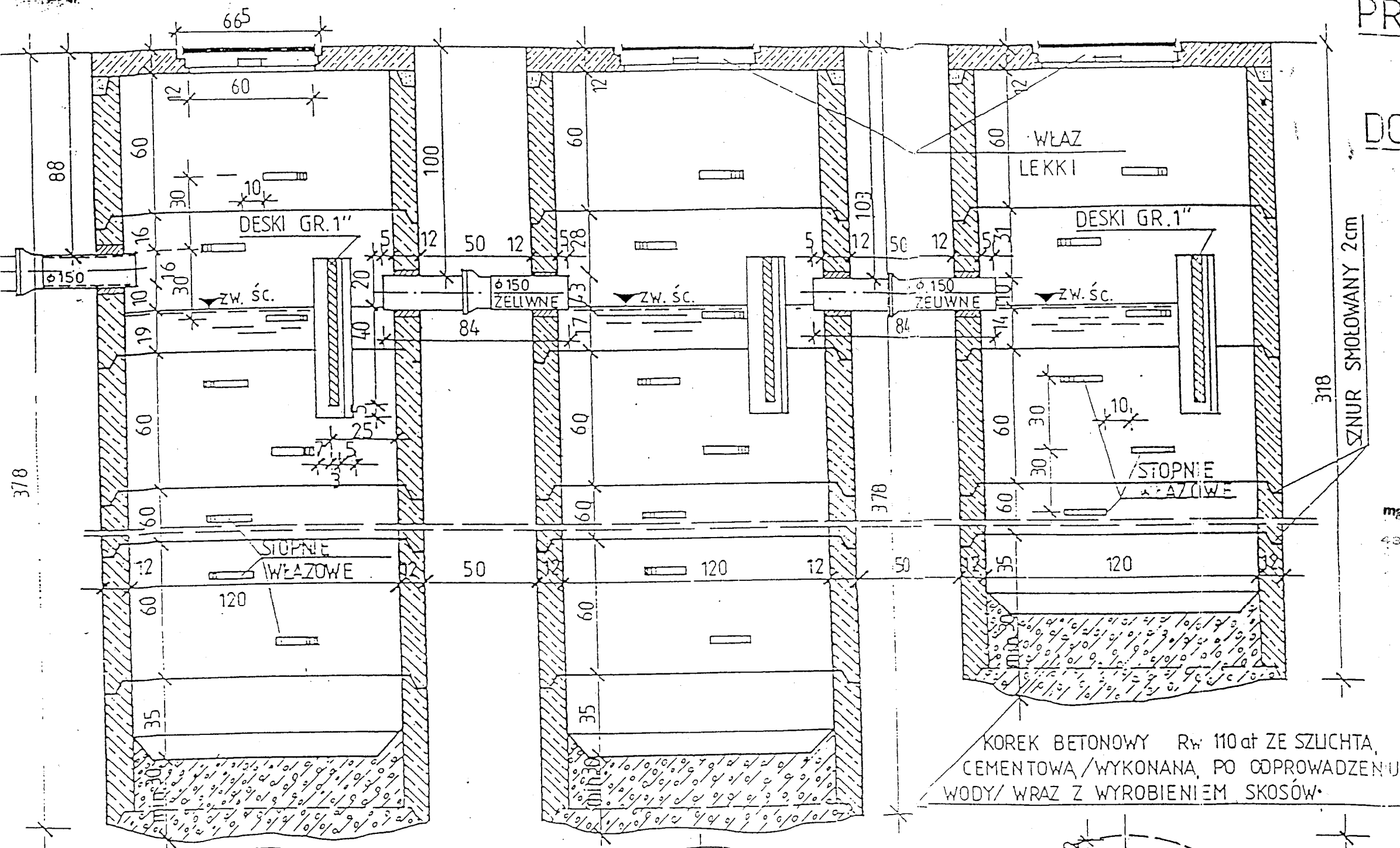


PROJEKT OSADNIKA 3 - KOMOROWEGO DO OKRESOWEGO OPRÓŻ- NIANIA

SKALA 1:20

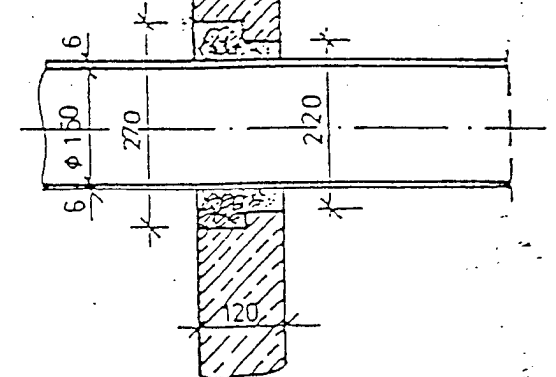
3
10 m



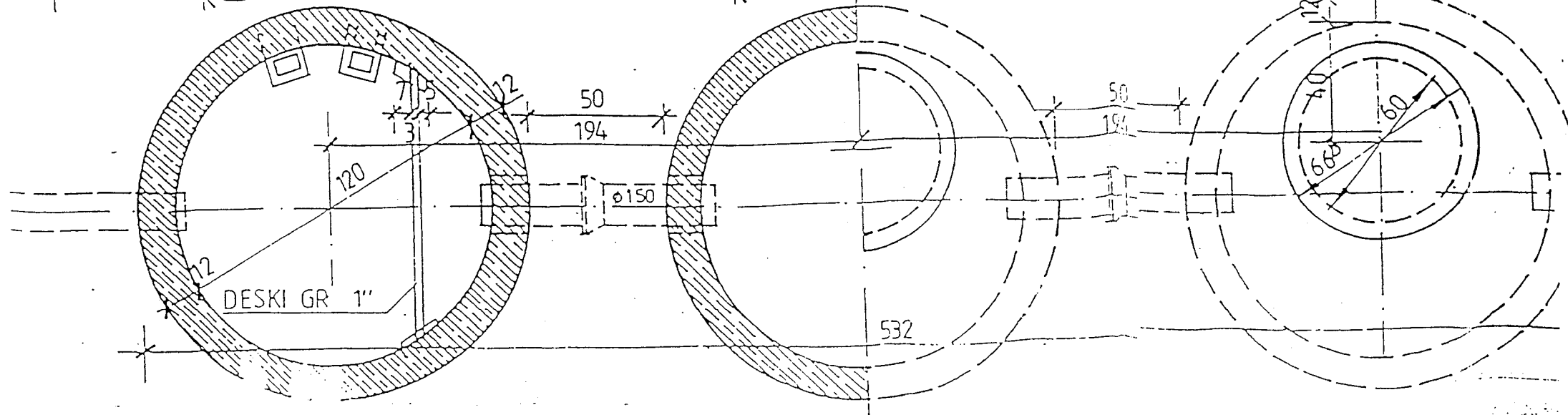
KOREK BETONOWY R_w 110 at ZE SZLICHTA, CEMENTOWA / WYKONANA PO ODPROWADZENIU WODY / WRAZ Z WYROBIENIEM SKOSÓW.

mgr inż. Stanisław Królczyk
upr. bud. BPP 0/80
43-340 BIELSK BIALA
ul. Kozia 7
SLK/BO/0839/02

mgr inż. Zdzisław Zwierzchowski
Uprawniony do projektowania
architektonicznego i konstrukcyjnego
oraz polinomia nadzoru budowlanego
Dz. upr. 066/85 i 446/84
Działkowice-Dz., ul. Dożynkowa 15A



SZCZEGÓŁ UMOCNIENIA
RURY ŻELIWNEJ
W ŚCIANIE OSADNIKA



Rok założenia 1996		mgr inż. Mirosław KACZOR ul. Przecznia 41, 43-340 KOZY tel. kom. 0 501 33 00 69, tel. 033 / 817 43 26 e-mail: mk.dom.polski@interia.pl	
DOM POLSKI		Inwestor:	
Objekt:		GMINA PORĄBKA	
Lokalizacja:		Adres inwestora:	
działki nr 463/4, 4631 ul. Żywiecka, Kobiernice		ul. Krakowska nr 3, 43-353 Porąbka	
Nazwa rysunku:		Nr rys:	
OSADNIK WYBIERALNY		15	
Data: listopad 2009		Skala: 1 : 10, 1:20	
PRAWA AUTORSKIE ZASTRZEŻONE		Dz. U. Nr 8 Poz. 718 z dnia 27.03.2003r.	